

AUKCE

A U K Č N Í K A T A L O G

Obrazy, kresby, práce na papíře, česká a světová grafika 20. a 21. stol.

Umění z oblasti Asie, sochy, fotografie, mapy, bibliofilie



31. Vlastimil Beneš

82. aukce Aukční síně Vltavín

se koná v pátek 4. prosince 2009 v 17.00 hodin

Aukční síň Vltavín, Masarykovo nábřeží 36, Praha 1

Výstava dražených děl proběhne v Galerii Vltavín,

Masarykovo nábřeží 36, Praha 1

od 1. do 4. prosince 2009, otevřeno 10 - 12 a 13.30 - 18 hodin

on line katalog na www.galerie-vltavin.cz

PRŮBĚH AUKCE

1. podání

Probíhá na www.galerie-vltavin.cz

20. 11. - 3. 12. 2009 do 12 hod.

1. kolo

1. Obrazy, kresby, práce na papíře, česká a světová grafika 20. a 21. stol. (I. část) 1 - 300

platební pauza

2. Umění z oblasti Asie, sochy, fotografie, práce na papíře,

česká a světová grafika 20. a 21. stol. (II. část), mapy, bibliofilie 301 - 556

platební pauza

JMENNÝ REJSTŘÍK

- Albers Josef 90
Anderle Jiří 78,95,96,97,98,
99,100,101,102,103
Andrássy Géza 71
Auer L. 291
Baborák Milan 52
Balcar Jiří 104
Bašán Václav 105
Bartovský Václav 106
Bechnik Theodor 69
Benedikt Václav 519
Beneš Vlastimil 31
Benešová Daniela 520
Bím Tomáš 107,108,109,
110,111,112,113
Bláha Václav 45,115,116,117
Blažek Zdeněk 44
Born Adolf 118
Bouda Jiří 1,368
Boudník Vladimír 46,114,
119,120
Braque Georges 80,81
Brunovský Albín 87,89,91,
92,93,94,121,122,123,
124,125,126,127,128,129,
130,131,132,133,134,135,
136,137,138,139,140,141,
142,143,144,145
Bukovský Ivan 54
Burant František 146
Čísařovský Tomáš 147
Čapek Josef 148,149
Čápková Hana 150
Čechová Olga 6
Čepelák Ladislav 7,151,
152,153,370
Dalí Salvador 155
David Jiří 156
Dědina Jan 157
Diviš Stanislav 158
Drtíkol František 159,316,317
Effenberger Julius 318,
319,320
Engelman I. W. 160
Engelmüller Ferdinand 161
Erazim Milan 521
Filla Emil 162,163
Fišárek Alois 70
Foglar Jaroslav 522
Franta Roman 164,523,524
Frinta Emanuel 165,166,
167,168,525,526
Fuchs Alfréd 169
Gabriel Michal 170,171
Gauguin Paul René 79
Grabone 58
Grimmich Igor 172
Gross František 174,175,
176,177,178,179,180,181,
182,183,184,185,186,187
Gutfreund Otto 343
Haskel (Häckel) Anna 344,
345,346,347,348,349,350
Hašková Eva 251
Hejna Václav 8,9,10,51,53,
351,352,353,354
Hluchý Josef 355,356
Hník Josef 321,322
Hodonský František 188,
357,358
Hollar Václav 359
Holý Stanislav 361,362,
363,364,365,366
Homanni Heredibus 360
Hořánek Jaroslav 527
Hradečný Bohumil 62
Hřivnáč Tomáš 254,367
Hubatka František 369
Hudeček František 11,12,
13,14,15,16,17,18,19,20,
21,22,23,24,25,26,27,28,
154,190,191,371
Hůrka Otakar 63
Chagall Marc 82,192
Chaloupek Jan 193,372,374
Chlupáč Miloslav 375
Christov G. 29
Istler Josef 377,378,379,
380,381,382,383,384
Jančová Marie 68
Janeček Ota 30,385,
386,387,388,194
Janošek Čestmír 389
Jarcovjácová Libuše 323,
324,325
Jelínek Oldřich 250,473
Jerie Karel 528,67
Jíra Josef 390,391,392,393
Jirků Boris 195
Jiřincová Ludmila 394,
395,396
Kadrnožka Dimitrij 397
Kafka Jan 5
Kakimono 301,302
Kalvoda Alois 398
Kanyza Jan 196,197,198
Kirchner Zdeněk 65
Kitchin Thomas 399
Klimeš Svatopluk 400
Klučík Peter 401,402
Knight 403
Kodet Kristian 404
Kolář Jiří 405,406
Kolíbal Stanislav 407
Kolínská Jitka 48
Kollin Gunnar 326,327,328
Komárek Ivan 408,530,531
Komárek Vladimír 409,
410,411,412
Konůpek Jan 413
Kofánková Sylvie 414,415
Košvanec Vlastimil 72
Kotík Jan 32,33,34
Kotík Pravoslav 35,36,416
Kotrba Emil 417,418,
419,420,532
Kotvald Ferdinand 59
Kovařík Jindřich 421
Kratina Radoslav 533
Krátký Bohumil 422
Krejčí Jakub 534,535
Kršić Bogdan 536
Kuba Ludvík 423
Kubín Otakar 424
Kubín (Coubine) Otakar 425
Kuklík Ladislav 426
Kulhánek Oldřich 199,200,
218,220,428,429,430,431
Kunc Milan 432
Kunichika 303,304,305,306
Kunisada 307,308,309
Kupka František 201
Kuščynskij Taras 329,330
Kutálek Jan 341
Kužil 49
Lada Josef 202
Lamr Aleš 433,434,
435,436,437,438,439
Lhoták Kamil 205,440,441,
442,443,444,445,446,447,
448,449,450
Liesler Josef 451,452,453,454,
455,456,457,458,459, 460,
461,462,463,464,465,466
Maniscalchi Rossano B. 331
Mařák Julius 467
Mařák Julius Edvard 468
Matisse Henri 83
Medková Emila 332
Merta Jan 469
Mézal Zdeněk 4
Miffek Lukáš 470
Mlčoch Zdeněk 37,537
Monogramista JS 203
Moravec Alois 38,39
Mühlbauer Pavel 204
Muzika František 206
Načeradský Jiří 472,473
Neprakta Jiří Winter 474
Nestler-Laux Marie 66
Nevan Eugen 475
Newton Helmut 476
Nikl Petr 489
Novák Jaroslav 490,
Novosad Karel 491,492,493
Nožička Alois 333,335
Onghers Johan 494
Orlík Emil 208
Ouhel Ivan 50,55,495,
496,497
Pacák Jan Antonín 3,539
Pastrňák Petr 540
Pešicová Jaroslava 541
Picasso Pablo 84,85,86
Piesen Robert 57
Piranesi Giovanni Battista 542
Pištěk Jan 543
Placht Otto 40
Plíšková Naděžda 209
Plocek Vilém 498,544
Poš Petr 499,545
Preissig Vojtěch 189
Ptáček Petr 500
Quast Johann Zacharias 210
Rambousek Jan 211
Ranný Emanuel 212,213
Reinerová Jana 546,547
Rittstein Michael 214,215,
216,217,219
Röhling Vladislav 221
Rohrberg Jürgen 222
Romberg Michael 548,549
Róna Jaroslav 293
Roučka Pavel 223,224
Rožánek Václav 56,61,
76,225,227
Růžicka 64
Salajka Martin 74,229
Saudek Kája 231
Saudek Jan 337
Sedláček Vojtěch 232,233,
234,235,236
Seydl Zdeněk 41,237
Singer Michal 238
Sitenský Ladislav 338
Slíva Jiří 240,241,
242,243,244
Smetana Jan 245
Sopko Jiří 246,518
Souček Karel 75
Sozanský Jiří 247
Spěváček Jan 248,249
Srncová Ema 252,253
Stretti - Zamponi Jaromír 255
Štřížek Antonín 256
Sudek Josef 334
Suchánek Vladimír 257, 258,
259,260,261
Suchý Jiří 262,263,264
Sýkora Zdeněk 265
Šalamoun Jiří 266,267,
268,269
Šilhán Václav 60
Šimon Tavík František 270,
271
Špála Václav 272
Štěch Karel 2
Štolovský Zbyněk 77
Štrougal Lubomír 550
Švabinský Maxmilián 239,
273,274
Švankmajer Jan 275
Těšínský Karel 276
Tichý František 277,278,279
Tikal Václav 280,281,
282,283,284
Tomanová Emilie 42
Tomek Eduard 373,427
Tondl Karel 285
Toyokuni III 315
Trampota Jan 286
Trantina Dan 287
Trnka Jiří 288,289,290
Troup Miloslav 529
Váchal Josef 336
Valečka Jaroslav 228,230,
292,294
Válová Jitka 295,296,297,
298,299,300,501
Válová Květa 502
Vasarely Viktor 173
Věřáčková Mirka 88
Větrovský Josef 339,340
Vožniak Jaroslav 73,503
Vyčítal Jan 504
Vysušil Karel 505,506,507
Wunderlich Paul 508
Zezula Milan 226
Zívř Ladislav 43
Zoubek Olbram 509,510,511,
512,513,514
Zrzavý Jan 515,516,517

Popis položek je v tomto pořadí:

autor, název, vyvolávací cena,
rok vzniku díla, popis, rozměry,
signatura, doplňující údaje
odhad dosažené ceny v euro

• - dílo je reprodukováno v katalogu

I. AUKČNÍ KOLO

1. Obrazy, kresby, práce na papíře, česká a světová grafika 20. a 21. stol. (I. část)

1. Jiří Bouda (1934) Lokomotiva

(svatební oznámení Jany Kalinové a Jiřího Boudy) 100 Kč
dřevoryt, 1937, 29,6 x 37 cm, sign. PD K. Štěch 37, studium grafiky
u prof. Z. Kratochvíla na UMPRUM v Praze, žák prof. F. T. Šimona na
AVU, člen SČUG Hollar, Sdružení jihočeských výtvarníků (€ 4)

2. Karel Štěch (1908-1982) Cestou na pole 100 Kč
dřevoryt, 1937, 29,6 x 37 cm, sign. PD K. Štěch 37, studium grafiky
u prof. Z. Kratochvíla na UMPRUM v Praze, žák prof. F. T. Šimona na
AVU, člen SČUG Hollar, Sdružení jihočeských výtvarníků (€ 4)

3. Jan Antonín Pacák (1941) Žena a koza 150 Kč
dřevoryt, 1975, 19,8 x 13,4 cm, sign. DU Jeňýk 75, pozvánka na výstavu,
při okrajích lehce pokrčený papír, žák prof. V. Sychry a A. Paderlíka, člen
SČUG Hollar, Tolerance (€ 6)

4. Zdeněk Mézl (1934) Dřevoryty (Ex libris Kongres Helsingör
1972 Danmark, PF 1972 Václav Grégr) 250 Kč
8x dřevoryt, sign. PD Zd. Mézl, lehce zažloutlý, 2x přeložený a při okrajích
pokrčený papír, žák prof. J. Vodrážky, V. Pukla, V. Silovského a A. Tomova
(€ 10)

5. Jan Kafka Hmyz 300 Kč
lept, 1973, 49 x 39,7 cm, sign. PD Ivan Kafka 73, rám, č. 5/25 (€ 12)

6. Olga Čechová (1925) Temné torzo 200 Kč
suchá jehla, 1969, 50 x 50 cm, sign. PD Olga Čechová 1969, č. 3/6, při
okrajích lehce pokrčený papír, žákyně prof. K. Svolinského
a prof. A. Strnadela, členka skupiny Trasa, členka AVU Praha, Klubu
ilustrátorů při UVU Praha a Sdružení grafiků Hollar (€ 8)

7. Ladislav Čepelák (1924-2000) Hráč 1 500 Kč
akvatinta, 1958, 10,3 x 14,6 cm, sign. PD Čepelák 1958, pasparta,
č. 14/100, žák prof. V. Rady, V. Silovského, V. Nechleby a J. Želibského
(€ 58)

8. Václav Hejna (1914-1985) Figura 2 700 Kč
tužka, tuš, kvaš, papír, 10,4 x 17 cm, sign. PN VHejna, provenience:
z pozůstalosti autora, zažloutlý papír, žák prof. O. Blažička, studoval na
École des Beaux Arts v Paříži, člen SVU Mánes, SČUG Hollar, Sedm
v říjnu (€ 104)

9. Václav Hejna (1914-1985) Zátíší 2 700 Kč
tužka, tuš, kvaš, papír, 1938, 10,6 x 16,8 cm, PD monogr. VH 38,
provenience: z pozůstalosti autora, zažloutlý papír, žák prof. O. Blažička,
studoval na École des Beaux Arts v Paříži, člen SVU Mánes, SČUG Hollar,
Sedm v říjnu (€ 104)

10. Václav Hejna (1914-1985) Hlava 1 600 Kč
suchá jehla, 1944, 10,8 x 8 cm, sign. PD VHejna, provenience:
z pozůstalosti autora, žák prof. O. Blažička, studoval na École des Beaux
Arts v Paříži, člen SVU Mánes, SČUG Hollar, Sedm v říjnu (€ 62)

11. František Hudeček (1909-1990) Noční chodec 6 800 Kč
tužka, papír, 14,7 x 10,4 cm, provenience: z pozůstalosti autora, žák
prof. Kysely, člen Umělecké besedy, Skupiny 42, člen SČUG Hollar, Radar
a Index (€ 262)

12. František Hudeček (1909-1990) Svítlna 3 800 Kč
tužka, papír, 21,4 x 9,8 cm, provenience: z pozůstalosti autora, kresleno na
pozvánce k sedmdesátinám Maxe Švabinského, žák prof. Kysely, člen
Umělecké besedy, Skupiny 42, člen SČUG Hollar, Radar a Index (€ 146)

13. František Hudeček (1909-1990) Milenci na hřbitově 9 500 Kč
tužka, tuš, papír, 16,9 x 21,2 cm, provenience: z pozůstalosti autora, lehce
zažloutlý, při okrajích poškozený papír, žák prof. Kysely, člen Umělecké
besedy, Skupiny 42, člen SČUG Hollar, Radar a Index (€ 365)

14. František Hudeček (1909-1990) Noční chodec 2 900 Kč
dřevoryt, 1945, 8,8 x 4 cm, sign. DU Fr. Hudeček 45, provenience:
z pozůstalosti autora, žák prof. Kysely, člen Umělecké besedy, Skupiny 42,
člen SČUG Hollar, Radar a Index (€ 112)

15. František Hudeček (1909-1990) Figura 5 500 Kč
pérovka, 1945, 11,8 x 8,8 cm, LD datováno 24. II. 45, provenience:
z pozůstalosti autora, žák prof. Kysely, člen Umělecké besedy, Skupiny 42,
člen SČUG Hollar, Radar a Index (€ 212)

16. František Hudeček (1909-1990) Kráčejší muž 4 900 Kč
tuš, papír, 1945, 11 x 8 cm, PD datováno 9. II. 45, provenience:
z pozůstalosti autora, žák prof. Kysely, člen Umělecké besedy, Skupiny 42,
člen SČUG Hollar, Radar a Index (€ 188)

17. František Hudeček (1909-1990) Dívka 5 500 Kč
tuš, papír, 1944, 9,1 x 6,3 cm, DU monogr. FH 44, provenience:
z pozůstalosti autora, žák prof. Kysely, člen Umělecké besedy, Skupiny 42,
člen SČUG Hollar, Radar a Index (€ 212)

18. František Hudeček (1909-1990) Hlava 4 900 Kč
sépice, 1942, 9,8 x 7,9 cm, LD monogr. FH 42, provenience: z pozůstalosti
autora, žák prof. Kysely, člen Umělecké besedy, Skupiny 42, člen SČUG
Hollar, Radar a Index (€ 188)

19. František Hudeček (1909-1990) Muž 9 500 Kč
pero, papír, 1930, 24,7 x 11,5 cm, PN monogr. H, provenience:
z pozůstalosti autora, žák prof. Kysely, člen Umělecké besedy, Skupiny 42,
člen SČUG Hollar, Radar a Index (€ 365)

20. František Hudeček (1909-1990) Ulice Zelená 8 500 Kč
tužka, kombinovaná technika, papír, 13,4 x 15,3 cm, sign. LD Fr. Hudeček,
provenience: z pozůstalosti autora, žák prof. Kysely, člen Umělecké
besedy, Skupiny 42, člen SČUG Hollar, Radar a Index (€ 327)

21. František Hudeček (1909-1990) Žena 5 500 Kč
pérovka, 1945, 11,8 x 8,8 cm, LD datováno 24. II. 45, provenience:
z pozůstalosti autora, žák prof. Kysely, člen Umělecké besedy, Skupiny 42,
člen SČUG Hollar, Radar a Index (€ 212)

• 22. František Hudeček (1909-1990) Hlava klauna 9 500 Kč
tuš, tempera, papír, 11,2 x 11,8 cm, LD monogr. FH, provenience:
z pozůstalosti autora, žák prof. Kysely, člen Umělecké besedy, Skupiny 42,
člen SČUG Hollar, Radar a Index (€ 365)

23. František Hudeček (1909-1990) Noční chodec 5 800 Kč
tuš, uhel, papír, 9,8 x 7,5 cm, LD monogr. FH, provenience: z pozůstalosti
autora, žák prof. Kysely, člen Umělecké besedy, Skupiny 42, člen SČUG
Hollar, Radar a Index (€ 323)

24. František Hudeček (1909-1990) Strojky - Hlava 4 950 Kč
tuš, papír, 1945, 9,2 x 6,4 cm, DU monogr. FH 12. I. 45, provenience:
z pozůstalosti autora, žák prof. Kysely, člen Umělecké besedy, Skupiny 42,
člen SČUG Hollar, Radar a Index (€ 190)

25. František Hudeček (1909-1990) Vesmír 7 800 Kč
bílá tuš, běloba, papír, 1945, 15,3 x 18,4 cm, LD datováno 24. II. 45,
provenience: z pozůstalosti autora, žák prof. Kysely, člen Umělecké
besedy, Skupiny 42, člen SČUG Hollar, Radar a Index (€ 300)

26. František Hudeček (1909-1990) Loďka 12 000 Kč
tuš, akvarel, papír, 1945, 15,7 x 11,2 cm, DU monogr. FHu 13. II. 45,
provenience: z pozůstalosti autora, žák prof. Kysely, člen Umělecké
besedy, Skupiny 42, člen SČUG Hollar, Radar a Index (€ 462)

- 27. František Hudeček (1909-1990) Tanečnice 8 800 Kč**
lavírovaná kresba tuší, 1945, 15,8 x 10,8 cm, PD monogr. FH 14. II. 45, provenience: z pozůstalosti autora, žák prof. Kysely, člen Umělecké besedy, Skupiny 42, člen SČUG Hollar, Radar a Index (€ 338)
- 28. František Hudeček (1909-1990) Klas 17 000 Kč**
tužka, akvarel, papír, 16,3 x 13,7 cm, sign. vztahu Fr. Hudeček, provenience: z pozůstalosti autora, žák prof. Kysely, člen Umělecké besedy, Skupiny 42, člen SČUG Hollar, Radar a Index (€ 654)
- 29. G. Christov Pobřeží moře 5 500 Kč**
olej, plátno, 49,5 x 56 cm, sign. LD G. Christov, rám (€ 212)
- 30. Ota Janeček (1919-1996) Hlava dívky 9 500 Kč**
tuš, papír, 16,4 x 28,4 cm, sign. PD Janeček, provenience: z pozůstalosti autora, zažloutlý, při okrajích lehce pokrčený papír, žák prof. O. Blažička, C. Boudy a K. Pokorného, člen SVU Mánes, od roku 1945 člen SČUG Hollar (€ 365)
- **31. Vlastimil Beneš (1919-1981) Vesnice 95 000 Kč**
olej, plátno, sololit, 1979, 55 x 67 cm, sign. PD Beneš, rám, vztahu nalepen štítek s věnováním prarodičů k narození vnuka, zdařilá kompozice venkovských hospodářských stavení (€ 3 654)
- 32. Jan Kotík (1916-2002) Postavy ve městě 4 500 Kč**
tužka, papír, 1943, 30,9 x 27,3 cm, sign. PD Jan Kotík 43, oboustranná kresba, provenience: z pozůstalosti autora, uprostřed přeložený, zažloutlý, zašpiněný, při okrajích poškozený papír, žák prof. J. Bendy, člen SČUG Hollar a Umělecké besedy, zakládající člen Skupiny 42 (€ 173)
- 33. Jan Kotík (1916-2002) Periferie 4 900 Kč**
tuš, papír, 22,5 x 29,7 cm, oboustranná kresba, provenience: z pozůstalosti autora, lehce zažloutlý, při okrajích pokrčený papír, na papíře drobné skvrny, žák prof. J. Bendy, člen SČUG Hollar a Umělecké besedy, zakládající člen Skupiny 42 (€ 188)
- 34. Jan Kotík (1916-2002) Atelier (PF 1947) 2 800 Kč**
suchá jehla, 1946, 11,8 x 15 cm, sign. PD Jan Kotík 46, č. 16/44, provenience: z pozůstalosti autora, zažloutlý, při okrajích pokrčený papír, žák prof. J. Bendy, člen SČUG Hollar a Umělecké besedy, zakládající člen Skupiny 42 (€ 108)
- 35. Pravoslav Kotík (1889-1970) Dostaveníčko 2 200 Kč**
dřevoryt, 20,5 x 19,5 cm, sign. PD Pravoslav Kotík, provenience: z pozůstalosti autora, zažloutlý, při okrajích poškozený papír, žák prof. E. Dítěte, K. V. Maška a J. Schikanedera, člen SVU Mánes, Umělecké besedy, představitel tzv. sociálního umění (€ 85)
- 36. Pravoslav Kotík (1889-1970) Hostinec 2 800 Kč**
suchá jehla, 1943, 11,5 x 15,4 cm, sign. PD J. Kotík, provenience: z pozůstalosti autora, žák prof. E. Dítěte, K. V. Maška a J. Schikanedera, člen SVU Mánes, Umělecké besedy, představitel tzv. sociálního umění (€ 108)
- 37. Zdeněk Mlčoch (1921-1995) Radary v noci (červená varianta) 500 Kč**
litografie, 1993, 47 x 33,3 cm, sign. PD Zdeněk Mlčoch 93, č. 10/20, žák prof. K. Langer a K. Svolinského, člen UVU, skupiny Radar a SČUG Hollar (€ 19)
- 38. Alois Moravec (1899-1987) Sběračky brambor 100 Kč**
lept, 19,2 x 24,8 cm, sign. PD AMoravec, žák prof. E. Dítěte, A. Hofbauera a F. Kysely, člen Umělecké besedy, SČUG Hollar (€ 4)
- 39. Alois Moravec (1899-1987) Dobývání pařezu 100 Kč**
dřevoryt, 1923, 24,8 x 33,8 cm, sign. PD AMoravec, žák prof. E. Dítěte, A. Hofbauera a F. Kysely, člen Umělecké besedy, SČUG Hollar (€ 4)
- 40. Otto Placht (1962) Obřad 2 900 Kč**
pastel, papír, 2003, 19,5 x 28 cm, rám, žák prof. A. Paderlíka na AVU v Praze (€ 112)
- 41. Zdeněk Seydl (1916-1978) Portrét paní Minaříkové 5 900 Kč**
tuš, akvarel, papír, 37 x 22,8 cm, sign. DU Zd. Seydl, provenience: z pozůstalosti autora, PD popsáno: Zdeňka Minaříková Břevnov Boleslavova 1433 a, lehce zažloutlý, při okrajích poškozený papír, na papíře drobné skvrny, žák prof. J. Konůpka a F. Kysely (€ 227)
- 42. Emilie Tomanová (1933-1994) Znak 200 Kč**
lept, 64 x 49,8 cm, sign. PD Emilie Tomanová, č. 4/50, při okrajích lehce poškozeno, studium u P. Dillingera a Z. Balaše na Státní grafické škole v Praze a grafické speciálky u prof. V. Pukla na AVU, členka SČUG Hollar (€ 8)
- 43. Ladislav Zívr (1909-1980) Schoulená 3 500 Kč**
tužka, papír, 16,7 x 20,8 cm, sign. LN Ladislav Zívr, provenience: z pozůstalosti autora, lehce zažloutlý, při okrajích pokrčený papír, člen Skupiny 42 (€ 135)
- 44. Zdeněk Blažek (1904) Poděmanský rybník 9 000 Kč**
olej, sololit, 1974, 35 x 100 cm, sign. PD ZBlažek 74, rám, žák prof. O. Blažička, zastoupen ve sbírkách v Německu, Švýcarsku, Švédsku a jinde (€ 346)
- 45. Václav Bláha (1922) Znak II. 6 000 Kč**
akvarel, kresba, 40 x 33 cm, sign. DU V. Bláha, žák K. Svolinského, člen SČUG Hollar (€ 231)
- **46. Vladimír Boudník Struktura 15 000 Kč**
kombinovaná technika, 1960, 16,5 x 24 cm, sign. PD Vladimír Boudník 1960, rám, zažloutlý papír, formuloval 3 manifesty "explosionalismu", směru, který sám založil, propagátor aktivní a strukturální grafiky, účastník obou pražských neveřejných Konfrontací (€ 577)
- 47. Neznámý autor Kůň nesoucí náklad klestí 1 000 Kč**
akvarel, papír, 19. století, 12,5 x 8,5 cm, provenience: restituce Střeodočeské galerie, inventární číslo 1788, lehce zažloutlý, při okrajích lehce poškozený papír, na papíře drobné skvrny (€ 38)
- 48. Jitka Kolínská (1930-1992) Fortuna III 5 000 Kč**
akvarel, papír, 1979, 29 x 26 cm, sign. PD J. Kolínská 79, pasparta, žákyně prof. V. Sychry a V. Pukla (€ 192)
- 49. Kužil Trosky 5 000 Kč**
akvarel, papír, 1943, 33 x 27,8 cm, sign. LD Kužil 1943, rám, na papíře drobné skvrny (€ 192)
- 50. Ivan Ouhel (1945) Pupen 3 800 Kč**
akvarel, pastel, papír, 2000, 41,4 x 29,3 cm, sign. DU I. Ouhel 2000, rám, žák prof. Součka, člen Volného seskupení 12/15, Pozdě, ale přece, člen Umělecké besedy (€ 146)
- 51. Václav Hejna (1914-1985) Brankář 900 Kč**
akvarel, pastel, tužka, 40. léta, 45 x 29,3 cm, sign. PN VHejna, rám, žák prof. O. Blažička, studoval na École des Beaux Arts v Paříži, člen SVU Mánes, SČUG Hollar, Sedm v říjnu (€ 35)
- 52. Milan Baborák (1924) Jízda králů ve Vlčnově 2 500 Kč**
kombinovaná technika, olej, plátno, 39 x 44 cm, sign. LD Baborák, na zadní straně štítek galerie Dílo s popisem, na rámu místy drobná poškození (€ 96)
- 53. Václav Hejna (1914-1985) Krajina 3 000 Kč**
olej, karton, sololit, 50 x 68 cm, sign. PD Hejna, rám, žák prof. O. Blažička, studoval na École des Beaux Arts v Paříži, člen SVU Mánes, SČUG Hollar, Sedm v říjnu (€ 115)
- 54. Ivan Bukovský (1949) Figura 3 800 Kč**
olej, papír, 1995, 93,5 x 63,5 cm, sign. DU Bukovský 95, rám, vztahu popsáno, žák Jana Smetany na AVU Praha (€ 146)
- 55. Ivan Ouhel (1945) Krajina 4 800 Kč**
olej, plátno, lepenka, 2006, 17,6 x 11,7 cm, sign. PD I. Ouhel 06, rám, žák prof. Součka, člen Volného seskupení 12/15, Pozdě, ale přece, člen Umělecké besedy (€ 185)

- 56. Václav Rožánek (1913-1994) Metro 5 000 Kč**
olej, karton, 30 x 21 cm, sign. PD Rožánek, rám, žák prof. Josefa Velenovského a ak. mal. Oldřicha Smutného (€ 192)
- **57. Robert Piesen (1921-1977) Kompozice 240 000 Kč**
laky, emaily, olej, karton, 1976, 35,5 x 45,5 cm, sign. vządu Robert Piesen 1976, rám, vządu přípis autora bratra: Podle sdělení Robertovy celoživotní společnosti, Pavly Mautnerové, české malířky, je tento obraz posledním dílem mého bratra, Roberta Piesena, před jeho náhlým skonem v roce 1977 Piesen, uvedeno v knize Robert Piesen, str 192, žák prof. S.V. Süssera na ŠUR v Brně, člen skupiny Máj 57 (€ 9 231)
- 58. Grabone Tři panny 6 000 Kč**
olej, plátno, 60 x 80 cm, sign. LD Grabone, rám, vządu nalepen štítek s popisem (€ 231)
- 59. Ferdinand Kotvald (1898-1980) Nástup žen dle první celostátní spartakiády 1955 6 000 Kč**
olej, plátno, 1955, 73 x 95 cm, sign. LD F. Kotvald, rám, člen skupiny Nesdružení, UB Praha, zastoupen ve sbírkách GHMP, GU Karlovy Vary a jinde (€ 231)
- 60. Václav Šilhán (1906-1985) Malíř se svým modelem .. 6 000 Kč**
olej, sololit, 1971, 100 x 70 cm, sign. PD Šilhán 1971, rám (€ 231)
- 61. Václav Rožánek (1913-1994) Na ulici - Francie 7 250 Kč**
olej, karton, 42 x 29,5 cm, rám, žák prof. Josefa Velenovského a ak. mal. Oldřicha Smutného (€ 279)
- 62. Bohumil Hradečný (1876-1960) Žně v horách 7 000 Kč**
olej, lepenka, 48 x 68 cm, sign. PD B. Hradečný, rám, studium na Akademii výtvarných umění v Karlsruhe (€ 269)
- 63. Otakar Hůrka (1889-1966) Lesní stráž 8 000 Kč**
olej, plátno, karton, 35 x 50 cm, sign. PD Otakar Hůrka, rám (€ 308)
- 64. Růžička Chlapci u vody 9 500 Kč**
olej, sololit, 1947, 61 x 87 cm, sign. LD Růžička 1947, rám (€ 365)
- 65. Zdeněk Kirchner (1934-1987) Černo - hnědá kompozice 12 000 Kč**
olej, plátno, 1968, 49 x 110 cm, sign. PD Zd. Kirchner 68, rám (€ 462)
- 66. Marie Nestler-Laux Sýkorky na plotě 12 000 Kč**
olej, plátno, 43,5 x 32 cm, sign. LD Marie Nestler Laux, rám (€ 462)
- 67. Karel Jerie (1977) Klaun 14 000 Kč**
olej, plátno, 2005, 60 x 45 cm, sign. PD Jerie 05, žák prof. M. Rittsteina na AVU v Praze (€ 538)
- 68. Marie Jančová (1927) Zátíší s hruškami a jeřabinami 6 000 Kč**
olej, lepenka, 2002, 30 x 40 cm, sign. LD M. Jančová 02, rám, žákyně E. Filly a K. Svolinského na VŠUP v Praze (€ 231)
- 69. Theodor Bechník (1914) Na trhu 18 000 Kč**
olej, karton, 50 x 70 cm, sign. PD Th. Bechník, rám, vządu nalepen štítek s popisem o autorovi (€ 692)
- **70. Alois Fišárek (1906-1980) Devastovaná krajina 19 500 Kč**
olej, tempera, karton, 1969, 63 x 73 cm, sign. PD Fišárek 69, v této práci autor reguje na dobovou vlnu abstrakce 60.let, přičemž vychází z krajinomalby a odpoutává se od svých předchozích ryze figurativních motivů. Je autorem, kterého lze řadit do skupiny krotkých modernistů 50. let, svými pracemi byl zastoupen na EXPO 58 v Bruselu, kde česká expozice získala řadu zlatých medailí, posléze na EXPO 67 v Montrealu., na rámu drobné oděrky, žák J. Nejedlého, člen SVU Mánes, Skupiny výtvarných umělců v Brně (€ 750)
- **71. Géza Andrassy Stromy u jezera 28 000 Kč**
olej plátno, 1923, 70 x 57 cm, sign. PD Géza Andrassy 1923, rám, ukázka malířského expresionismu maďarského výtvarníka je reakcí na evropský expresionistický proud, na plátně drobné poškození (€ 1 077)
- 72. Vlastimil Košťanec Tancovačka 28 000 Kč**
olej, karton, 84 x 109 cm, sign. PD V. Košťanec, rám, žák prof. Hynaise (€ 1 077)
- **73. Jaroslav Vožniak (1933-2005) Božská komedie 28 000 Kč**
olej, dřevěná deska, 60 x 84 cm, sign. PD J. Vožniak, rám, vządu popsáno, žák prof. K. Svolinského, člen seskupení Šmidrové (€ 1 077)
- 74. Martin Salajka (1981) Vlci 30 000 Kč**
olej, plátno, 2009, 140 x 130 cm, sign. vządu Martin Salajka 2009, dílo autora nejmladší generace je vynikající ukázkou expresivní narativní malby se sklonem k dekadenci a symbolismu. Autor je absolventem ateliéru malby M.Rittsteina na AVU, nositelem Ceny ARSkontakt 2004 a hlavně progresivním autorem s velkým uměleckým potenciálem (€ 1 154)
- **75. Karel Souček (1915-1982) Večer 25 000 Kč**
olej, karton, 1973, 44,5 x 60,5 cm, sign. LD K. Souček 73, rám, vządu popsáno, žák prof. A. Hofbauera, J. Bendy, J. Obrovského, člen Skupiny 42, Umělecké besedy, SČUG Hollar (€ 962)
- **76. Václav Rožánek (1913-1994) Zastavení 39 000 Kč**
olej, sololit, 80 x 44,5 cm, rám, žák prof. Josefa Velenovského a ak. mal. Oldřicha Smutného (€ 1 500)
- 77. Zbyněk Štolovský (1909-1956) Kytice šerfíků 5 000 Kč**
olej, plátno, 60 x 50 cm, sign. PD Zbyněk Štolovský, rám, na rámu drobné oděrky, studoval na ČVUT a u prof. Fixe ve Vídni, člen SVU Aleš Praha (€ 192)
- **78. Jiří Anderle (1936) Před modrou oblohou 73 700 Kč**
akryl, plátno, 2006, 80 x 60 cm, sign. LD Anderle 59/06, práce charakteristická pro současnou tvorbu slavného českého výtvarníka, která se od figurativních poloh přesunula do poloh téměř abstraktních, jak je typické pro jeho pozdější vývoj, žák prof. Pelce a V. Silovského, člen SČUG Hollar (€ 2 835)
- 79. Paul René Gauguin (1911-1976) Váčky 2 500 Kč**
dřevoryt, 38 x 51 cm, v levém dolním rohu mimo tisk na papíře skvrny, při okrajích pokrčený papír (€ 96)
- **80. Georges Braque (1882-1963) Théogonie I. (Zrození bohů) 30 000 Kč**
lept, 1949, 23,7 x 29,6 cm, sign. PD G Braque, 9/20, v dolní části na paspartě vodní skvrna (€ 1154)
- **81. Georges Braque (1882-1963) Oiseau bleu (Modrý pták) 38 000 Kč**
lept, 19 x 29 cm, sign. PD G Braque, 6/8, mírně zažloutlý papír (€ 1462)
- **82. Marc Chagall (1887-1985) Moise (Mojžíš) 34 000 Kč**
litografie, 1956, 59 x 41,5 cm, sign. PD Marc Chagall, 13/50, na zadní straně. Moise avec les tables de la loi (affiche avant la lettre), v pravém dolním rohu na papíře vodní skvrna, Chagalovo dílo je možné zařadit hned do několika kategorií moderního umění. V Paříži před první světovou válkou byl členem avantgardních uměleckých hnutí. Jeho pojetí se však těmto směrům, jako kubismus a fauvismus, vždy poněkud vymykalo. Úzce spolupracoval s tzv. pařížskou školou a jejími představiteli, včetně Amedea Modiglianiho. (€ 1308)
- **83. Henri Matisse (1869-1954) Femme au collier (Žena s náhrdelníkem) 20 000 Kč**
serigrafie, 1946, 54,5 x 36,5 cm, značeno v desce H Matisse 46, 281/300, v levém dolním rohu mimo tisk na papíře skvrna, žák Bouguereaua a Moreaua, ovlivněn postimpresionismem a japonským uměním, vůdčí osobností fauvismu. Někdy byl řazen k neoklasicismu a srovnáván s Picassem (€ 769)

- **84. Pablo Picasso (1881-1973)**
Le Chevalier a la Chaise) Rytíř na lovu 20 000 Kč
 litografie s podtiskem, 1954, 24 x 32 cm, sign. LD Picasso, 5/15, vydal Verve v Paříži v počtu 75 kusů, studoval na Akademii umění (Academia de San Fernando) v Madridu, Picassovo dílo se řadí do několika období. Některé názvy období Picassovy tvorby jsou předmětem sporů, ale asi neuznávanější jsou: Modré období (1901–1904), Růžové období (1905–1907), období ovlivněné Afrikou (1908–1909), Analytický kubismus (1909–1912), a Syntetický kubismus (1912–1919). (€ 769)
- **85. Pablo Picasso (1881-1973)**
Troupe d'Acteurs 45 000 Kč
 litografie, 1954, 49,7 x 65 cm, sign. PD Picasso, 43/50, uvedeno v soupisu Bloch pod číslem 250, studoval na Akademii umění (Academia de San Fernando) v Madridu, Picassovo dílo se řadí do několika období. Některé názvy období Picassovy tvorby jsou předmětem sporů, ale asi neuznávanější jsou: Modré období (1901–1904), Růžové období (1905–1907), období ovlivněné Afrikou (1908–1909), Analytický kubismus (1909–1912), a Syntetický kubismus (1912–1919). (1731€)
- **86. Pablo Picasso (1881-1973)**
La Sauvetage (Záchrana) 60 000 Kč
 lept, 1932, 15,7 x 19,7 cm, sign. PD Picasso, 26/50, uvedeno v soupisu Bloch pod číslem 245, v dolní části mimo tisk na papíře skvrna, studoval na Akademii umění (Academia de San Fernando) v Madridu, Picassovo dílo se řadí do několika období. Některé názvy období Picassovy tvorby jsou předmětem sporů, ale asi neuznávanější jsou: Modré období (1901–1904), Růžové období (1905–1907), období ovlivněné Afrikou (1908–1909), Analytický kubismus (1909–1912), a Syntetický kubismus (1912–1919). (€ 2308)
- **87. Albín Brunovský**
Via Eva 30 000 Kč
 litografie, 1997, 29,3 x 45 cm, sign. PN A Brunovský 1997, č. 77/80, žák prof. V. Hložníka (€ 1 154)
- 88. Mirka Věřčáková (1946)**
Housle s Albertem Einsteinem 28 000 Kč
 kombinovaná technika, 2006, 59 x 20 x 5 cm, sign. na zadní straně Mirka 2006, stav vynikající, přiložena kalafuna (€ 1 077)
- **89. Albín Brunovský**
Svadobná cesta 24 000 Kč
 lept, 1970, 50 x 40,5 cm, sign. PD A Brunovský 1970, č. 42/65, publikováno v L. Peterajová: Albín Brunovský, Tatraň, Bratislava 1990, č. 46, žák prof. V. Hložníka (€ 923)
- **90. Josef Albers (1888-1976)**
Weg V 25 000 Kč
 linoryt, slepotisk, 1971, 58,5 x 39,4 cm, PD monogr. A 71, rám, č. 34/125, klasická geometrická práce průkopníka konstruktivního a geometrického umění, která se velmi zřídka objevuje na českém trhu. Autor svoje působení spojil s Bauhausem, kde působil jako profesor, po jeho zrušení odešel do USA, na rámu drobné oděrky (€ 962)
- **91. Albín Brunovský**
Keltské rohy 25 000 Kč
 lept, mezzotinta, suchá jehla, 1992, 29,6 x 20,6 cm, sign. PD A Brunovský 1992, č. 38/100, žák prof. V. Hložníka (€ 962)
- **92. Albín Brunovský**
Noční ľudia IV. 25 000 Kč
 litografie, 1996, 39,7 x 30 cm, sign. vytlačena PD A Brunovský, č. 54/120, vzadu připsáno: vytlačené pod autorským dohľadom A.B. Klára Brunovská, žák prof. V. Hložníka (€ 962)
- **93. Albín Brunovský**
Noční ľudia I. 25 000 Kč
 litografie, 1996, 39,7 x 30 cm, sign. PD A Brunovský 1996, č. 113/120, žák prof. V. Hložníka (€ 962)
- **94. Albín Brunovský**
Sestry z Fontainebleau II. 25 000 Kč
 litografie, 1974, 43,8 x 31,7 cm, sign. PD A Brunovský 1974, č. 31/65, publikováno v L. Peterajová: Albín Brunovský, Tatraň, Bratislava 1990, č. 57, žák prof. V. Hložníka (€ 962)
- 95. Jiří Anderle (1936)**
Hlava ženy 8 900 Kč
 lept, 72 x 51,5 cm, sign. DU Anderle, č. 27/40, při okrajích lehce pokrčeny papír, žák prof. Pelce a V. Silovského, člen SČUG Hollar (€ 342)
- 96. Jiří Anderle (1936)**
Hry lásky v autě 9 000 Kč
 lept, 1974, 63,5 x 49,7 cm, sign. DU Anderle, č. 48/70, žák prof. Pelce a V. Silovského, člen SČUG Hollar (€ 346)
- 97. Jiří Anderle (1936)**
Baletka 9 000 Kč
 lept, kombinovaná technika, 1980, 66,5 x 49,5 cm, sign. DU Anderle, č. 2/70, žák prof. Pelce a V. Silovského, člen SČUG Hollar (€ 346)
- 98. Jiří Anderle (1936)**
Žena 9 000 Kč
 lept, kombinovaná technika, 50 x 49,5 cm, sign. DU Anderle, č. 68/70, žák prof. Pelce a V. Silovského, člen SČUG Hollar (€ 346)
- 99. Jiří Anderle (1936)**
Konfrontace - Vztah č. 3 9 500 Kč
 lept, 1976, 50 x 66,5 cm, sign. DU Anderle, č. 23/70, věnováno prof. Jiřímu Kotalíkovi, žák prof. Pelce a V. Silovského, člen SČUG Hollar (€ 365)
- 100. Jiří Anderle (1936)**
Vztah č. II Dohoda o zavržení 10 000 Kč
 lept, kombinovaná technika, 1976, 50 x 66,5 cm, sign. DU Anderle, rám, č. 40/70, věnováno Bernardovi a Ursule Schultzrovým, typické dílo z rukou slavného českého výtvarníka, díla z tohoto vrcholného autorova období jsou zastoupena v řadě evropských i tuzemských sbírek, na rámu oděrky, žák prof. Pelce a V. Silovského, člen SČUG Hollar (€ 385)
- 101. Jiří Anderle (1936)**
Profil 10 000 Kč
 lept, kombinovaná technika, 1977, 66 x 49,5 cm, sign. DU Anderle, rám, č. 63/70, typické dílo z rukou slavného českého výtvarníka, díla z tohoto vrcholného autorova období jsou zastoupena v řadě evropských i tuzemských sbírek, žák prof. Pelce a V. Silovského, člen SČUG Hollar (€ 385)
- 102. Jiří Anderle (1936)**
Generatio nostra (Perspective Nr. 8) 10 000 Kč
 lept, kombinovaná technika, 1972, 55,7 x 70,5 cm, sign. DU Anderle, rám, č. 59/91, vzadu nalen štítek s popisem, rám lehce poškozen, žák prof. Pelce a V. Silovského, člen SČUG Hollar (€ 385)
- 103. Jiří Anderle (1936)**
Pradávno 1 800 Kč
 lept, kombinovaná technika, 20,2 x 14,3 cm, sign. DU Jiří Anderle 67, č. 52/100, ve dvou variantách vydala Galerie Vltavín u příležitosti výstavy Jiří Anderle - Pradávno, Praha 1998, v počtu 200 sign. a číslovaných výtisků - tento má č. 59, žák prof. Pelce a V. Silovského, člen SČUG Hollar (€ 69)
- 104. Jiří Balcar (1929-1968)**
Jesličky 3 800 Kč
 suchá jehla, 1948, 14,5 x 12 cm, sign. DU Balcar 48, č. II/44, žák prof. Tichého a F. Muziky, člen skupiny Máj a SČUG Hollar (€ 146)
- 105. Václav Balšán (1949)**
Kompozice 1 500 Kč
 tempera, papír, 1991, 46,5 x 33,5 cm, sign. DU Balšán 91, rám, na rámu drobné oděrky, člen skupiny KV'ART (€ 58)
- 106. Václav Bartovský (1903-1961)**
Akt II 2 000 Kč
 pastel, papír, 1932, 27,5 x 38,4 cm, sign. PD V. Bartovský 32 (€ 77)
- 107. Tomáš Bím (1946)**
Kaktus 900 Kč
 litografie, 2008, 18,5 x 14 cm, sign. DU Tomáš Bím 08, autorský tisk (€ 35)
- 108. Tomáš Bím (1946)**
Žlutá vzducholoď 1 00 Kč
 litografie, 2009, 11,8 x 20,4 cm, sign. DU Bím 09, č. 20/70 (€ 42)
- 109. Tomáš Bím (1946)**
Golfové hřiště 1 200 Kč
 litografie, 2009, 21,4 x 16 cm, sign. DU Tomáš Bím 09, č. 30/70 (€ 46)
- 110. Tomáš Bím (1946)**
Golfové hole 2 800 Kč
 litografie, 2009, 19,2 x 31,7 cm, sign. DU Tomáš Bím 09, č. 20/70 (€ 108)
- 111. Tomáš Bím (1946)**
Golfové hřiště 3 800 Kč
 litografie, 1994, 65,5 x 49,5 cm, sign. DU Bím 94 (€ 146)
- 112. Tomáš Bím (1946)**
Pytel na golfové hole 3 800 Kč
 litografie, 1995, 65,2 x 49,5 cm, sign. DU Tomáš Bím 95, autorský tisk (€ 146)

- 113. Tomáš Bím (1946) Sifon 8 100 Kč**
litografie, 1997, 49 x 65 cm, sign. DU Tomáš Bím 97, č. 25/100, při okrajích mírně pokrčeno (€ 312)
- **114. Vladimír Boudník (1924-1968) Variace na Rozchantest - Rasputin 22 000 Kč**
kombinovaná technika, 1967, 34,5 x 49,2 cm, sign. DU Vladimír Boudník 1967, rám, autorský tisk, formuloval 3 manifesty "explosionalismu", směru, který sám založil, propagátor aktivní a strukturální grafiky, účastník obou pražských neveřejných Konfrontací (€ 846)
- 115. Václav Bláha (1949) Žena 900 Kč**
litografie, 2004, 39 x 62 cm, sign. DU V Bláha 2004, žák K. Svolinského, člen SČUG Hollar (€ 35)
- 116. Václav Bláha (1949) Muž 900 Kč**
litografie, 2004, 42 x 63,5 cm, sign. DU V Bláha 2004, žák K. Svolinského, člen SČUG Hollar (€ 35)
- 117. Václav Bláha (1949) Postavy 900 Kč**
litografie, 2009, 37,8 x 54 cm, sign. PD V Bláha 2009, č. 96/100, žák K. Svolinského, člen SČUG Hollar (€ 35)
- 118. Adolf Born (1930) Únos 2 900 Kč**
serigrafie, 26 x 16,5 cm, sign. DU A Born, žák prof. A. Pelce, od r. 1972 člen týmu Macourek-Born-Doubrava (€ 112)
- 119. Vladimír Boudník (1924-1968) Dotek času (PF 1966) 4 500 Kč**
kombinovaná technika, 1965, 6,5 x 11,5 cm, PD datováno 1965 - 26 - XII., provenience: galerie Ztichlá klika, formuloval 3 manifesty "explosionalismu", směru, který sám založil, propagátor aktivní a strukturální grafiky, účastník obou pražských neveřejných Konfrontací (€ 173)
- **120. Vladimír Boudník (1924-1968) Les v zimě a sněhu 22 000 Kč**
černobílá magnetická grafika, 1965, 20 x 29,3 cm, sign. DU Vladimír Boudník 1965 - VIII, č. 200/290, zažloutlý papír, na papíře drobné skvrny, formuloval 3 manifesty "explosionalismu", směru, který sám založil, propagátor aktivní a strukturální grafiky, účastník obou pražských neveřejných Konfrontací (€ 846)
- 121. Albín Brunovský Ex Libris Luc Sanders 4 000 Kč**
lept, mezzotinta, 1990, 10,7 x 8,8 cm, sign. DU A Brunovský 1990, č. 74/100, žák prof. V. Hložníka (€ 154)
- 122. Albín Brunovský Ex Libris Luc Sanders 4 000 Kč**
lept, mezzotinta, 1990, 10,7 x 8,8 cm, sign. DU A Brunovský 1990, č. 12/100, žák prof. V. Hložníka (€ 154)
- 123. Albín Brunovský Ex Libris L. Deurineck (Les plný vtakov) 5 000 Kč**
lept, mezzotinta, 1991, 11,6 x 8 cm, sign. DU A Brunovský 1991, autorský tisk V./XXXV., žák prof. V. Hložníka (€ 192)
- 124. Albín Brunovský Ex Libris Siegfried Schmidt (Velkonočné zahrady) 5 000 Kč**
lept, mezzotinta, suchá jehla, 1991, 13,4 x 10,3 cm, sign. DU A Brunovský 1991, autorský tisk XXVII./XXXV., žák prof. V. Hložníka (€ 192)
- 125. Albín Brunovský Ex Libris Luigi Bergomi (Highlands) 5 000 Kč**
lept, mezzotinta, suchá jehla, 1993, 13 x 10,4 cm, sign. DU A Brunovský 1993, č. 51/100, žák prof. V. Hložníka (€ 192)
- 126. Albín Brunovský Peklo 10 000 Kč**
lept, mezzotinta, suchá jehla, 1990, 19,2 x 12,6 cm, sign. PD A Brunovský 1990, č. 54/65, žák prof. V. Hložníka (€ 385)
- 127. Albín Brunovský Pf 1965 10 000 Kč**
kamenorytina, 1964, 18 x 25,5 cm, sign. PD A Brunovský 1964, č. 30/200, žák prof. V. Hložníka (€ 385)
- 128. Albín Brunovský Honoré de Balzac: Sesternica Beta II. 10 000 Kč**
lept, 1964, 20,7 x 13,4 cm, sign. PD A Brunovský 1964, č. 3/10, žák prof. V. Hložníka (€ 385)
- 129. Albín Brunovský Honoré de Balzac: Sesternica Beta III. 10 000 Kč**
lept, 1964, 20,7 x 13,4 cm, sign. PD A Brunovský 1964, č. 3/10, žák prof. V. Hložníka (€ 385)
- 130. Albín Brunovský Honoré de Balzac: Sesternica Beta IV. 10 000 Kč**
lept, 1964, 20,7 x 13,4 cm, sign. PD A Brunovský 1964, č. 3/10, žák prof. V. Hložníka (€ 385)
- 131. Albín Brunovský Honoré de Balzac: Sesternica Beta I. 10 000 Kč**
lept, 1964, 20,7 x 13,2 cm, sign. PD A Brunovský 1964, č. 3/10, žák prof. V. Hložníka (€ 385)
- 132. Albín Brunovský Viléme, Hynku, Jarmilo! 10 000 Kč**
lept, mezzotinta, suchá jehla, 1989, 15,7 x 9,9 cm, sign. DU A Brunovský 1989, žák prof. V. Hložníka (€ 385)
- 133. Albín Brunovský Pekný Janko a jeleň 10 000 Kč**
lept, mezzotinta, suchá jehla, 1990, 19,2 x 13,4 cm, sign. PD A Brunovský 1990, č. 49/65, žák prof. V. Hložníka (€ 385)
- 134. Albín Brunovský Mat čiernou kráľovnou 12 000 Kč**
lept, mezzotinta, suchá jehla, 1988, 17,2 x 11,3 cm, sign. DU A Brunovský 1988, publikováno v L. Peterajová: Albín Brunovský, Tatran, Bratislava 1990, č. 173, žák prof. V. Hložníka (€ 462)
- 135. Albín Brunovský Bella Italia X. 13 000 Kč**
lept, slepotisk, 1969, 43,5 x 39,5 cm, sign. PD A Brunovský 1969, č. 46/65, žák prof. V. Hložníka (€ 500)
- 136. Albín Brunovský Bella Italia VI. 13 000 Kč**
lept, slepotisk, 1969, 43,5 x 39,5 cm, sign. PD A Brunovský 1969, č. 47/65, žák prof. V. Hložníka (€ 500)
- 137. Albín Brunovský Bella Italia V. 13 000 Kč**
lept, slepotisk, 1969, 43,5 x 39,5 cm, sign. PD A Brunovský 1969, č. 43/65, žák prof. V. Hložníka (€ 500)
- 138. Albín Brunovský Bella Italia XII. 13 000 Kč**
lept, slepotisk, 1970, 43,5 x 39,5 cm, sign. PD A Brunovský 1970, č. 45/65, žák prof. V. Hložníka (€ 500)
- 139. Albín Brunovský Bella Italia XVII. 13 000 Kč**
lept, slepotisk, 1970, 43,5 x 39,5 cm, sign. PD A Brunovský 1970, č. 47/65, žák prof. V. Hložníka (€ 500)
- 140. Albín Brunovský Ovidius Naso: Príbehy Orfeove I. 13 000 Kč**
lept, mezzotinta, suchá jehla, 1980, 22,5 x 14,8 cm, sign. PD A Brunovský 1980, autorský tisk, publikováno v L. Peterajová: Albín Brunovský, Tatran, Bratislava 1990, č. 201, žák prof. V. Hložníka (€ 500)
- 141. Albín Brunovský Pieseň piesní I. 13 000 Kč**
lept, mezzotinta, suchá jehla, 1988, 16,8 x 12,1 cm, sign. PD A Brunovský 1988, žák prof. V. Hložníka (€ 500)
- 142. Albín Brunovský Spomienka na Alžír 13 000 Kč**
lept, mezzotinta, suchá jehla, 1992, 19,1 x 13,2 cm, sign. DU A Brunovský 1992, autorský tisk VI./XXXV., žák prof. V. Hložníka (€ 500)
- 143. Albín Brunovský Ex Libris Arnold, Cor, Pim (William Shakespeare's Hand) 14 000 Kč**
lept, mezzotinta, suchá jehla, 1993, 16,5 x 11,5 cm, sign. DU A Brunovský 1984 - 93, č. 25/125, žák prof. V. Hložníka (€ 538)

- 144. Albín Brunovský**
Ale kam potom odletíme z této zmrznutéj planěty? .. 16 000 Kč
lept, mezzotinta, suchá jehla, 1991, 25,8 x 18 cm, sign. DU A Brunovský 1991, č. 71/100, žák prof. V. Hložníka (€ 615)
- **145. Albín Brunovský** **Pohanský les 20 000 Kč**
lept, mezzotinta, suchá jehla, 1992, 29,6 x 20,5 cm, sign. PD A Brunovský 1992, autorský tisk XVI./XXX., žák prof. V. Hložníka (€ 769)
- 146. František Burant (1924-2001)** **Ležící akt 1 700 Kč**
suchá jehla, 1963, 8,8 x 12,2 cm, sign. DU Burant 1963, rám, č. 6/30, žák prof. Kaplického, člen skupiny UB 12, spolku Hollar, SVU Mánes (€ 65)
- 147. Tomáš Císařovský (1962)**
Dívka s ponikem a psem 2 800 Kč
litografie, 2001, 35 x 27,8 cm, sign. PD T. Císařovský 01, autorský tisk, studium AVU v Praze (€ 108)
- 148. Josef Čapek (1887-1945)** **Voják 1 500 Kč**
linořez, 20 x 8,7 cm, rám, lehce zažloutlý papír, na rámu drobné oděrky, studium uměleckoprůmyslové školy v Praze, zakladatel Skupiny výtvarných umělců (€ 58)
- 149. Josef Čapek (1887-1945)** **Červen 3 000 Kč**
linořez, 1917, 24,3 x 17 cm, lehce zažloutlý, při okrajích poškozený papír, studium uměleckoprůmyslové školy v Praze, zakladatel Skupiny výtvarných umělců (€ 115)
- 150. Hana Čápková (1956)** **Voskovec + Werich 800 Kč**
lept, 1992, 15,8 x 11,6 cm, sign. PD Hana Čápková 92, rám, žákyně prof. Mikuly (€ 31)
- 151. Ladislav Čepelák (1924-2000)** **Hlava světce 2 500 Kč**
akvatinta, 1994, 47,8 x 32,8 cm, sign. PD Čepelák 1994, rám, autorský tisk, z cyklu Karlův most, na papíře drobné skvrny, žák prof. V. Rady, V. Silovského, V. Nechleby a J. Želibského (€ 96)
- 152. Ladislav Čepelák (1924-2000)**
Strom se sněhem 8 000 Kč
akvatinta, 32,8 x 40 cm, sign. PD Čepelák, rám, č. 76/100, vzadu razítko Čfvu a nalepen štítek s popisem, na rámu drobná poškození, žák prof. V. Rady, V. Silovského, V. Nechleby a J. Želibského (€ 308)
- 153. Ladislav Čepelák (1924-2000)** **Vrba č. 162 9 200 Kč**
akvatinta, 1964, 27 x 29 cm, sign. PD Čepelák 1964, č. 91/100, žák prof. V. Rady, V. Silovského, V. Nechleby a J. Želibského (€ 354)
- 154. František Hudeček (1909-1990)** **Za dveřmi 9 000 Kč**
tuš, papír, 1943, 18,8 x 22,7 cm, LD monogr. FH 43, provenience: z pozůstalosti autora, surreální motiv je parafrází známého obrazu, vyznačuje se lehkým erotickým podtextem, což je v rámci Hudečkova díla téměř nevidaný prvek. Dílo pochází přímo z pozůstalosti Františka Hudečka, žák prof. Kysely na UMPRUM v Praze, člen Umělecké besedy, Skupiny 42, člen SČUG Hollar, Radar a Index (€ 346)
- 155. Salvador Dalí (1904-1989)**
Bojovník na koni (z cyklu Two Farragos) 1 500 Kč
lept, 1963, 22,5 x 14,5 cm, soupis W. Löpsinger - Salvador Dalí: Catalogue Raisonné of Prints, str. 139, č. 88, zažloutlý papír, na papíře drobné skvrny, studium na malířské akademii v Madridu u prof. Morena y Carbonero (€ 58)
- 156. Jiří David (1956)** **Svatý 2 400 Kč**
litografie, 2001, 35 x 27,8 cm, sign. PD J. David 2001, autorský tisk, žák prof. A. Paderlíka a J. Ptáčka, spoluzakladatel skupiny Tvrdohlaví, zastoupen v NG Praha, GHMP a jinde (€ 92)
- 157. Jan Dědina (1870-1955)** **Portrét ženy 6 000 Kč**
tužka, akvarel, papír, 38,5 x 29,3 cm, sign. PD Jan Dědina, rám, na rámu drobná poškození, žák prof. F. Ženíška, J. V. Myslbeka a M. Pirnera, člen Jednoty výtvarných umělců (€ 231)
- 158. Stanislav Diviš (1953)** **Letka 1 000 Kč**
litografie, 2001, 35 x 27,8 cm, sign. PD Di 2001, 7/100, studium restaurování na AVU v Praze, člen skupiny Tvrdohlaví (€ 38)
- 159. František Drtíkol (1883-1961)**
Podobizny českých osobností 6 000 Kč
6x bromografie, vše cca 23 x 17,5, vše značeno v negativu DRTIKOL - PRAGUE BROMOGRAFIA PODĚBRADY, konvolut obsahuje tyto portréty: Al. Jirásek (č. 4), V. Talich (č. 8), L. Janáček (č. 13), K. Lamac (č. 17), V. Vydra starší (č.21) a K. Horký (č. 23), člen SČVU (€ 231)
- 160. I. W. Engelman**
Mapa Bretagne a Normandie 2 200 Kč
kolorovaná rytina, 1790, 53,5 x 75 cm, značeno PD Gestochen von I. W. Engelman in Wien., Neueste Generalkarte von Frankreich, Nach den bessten bisher bekantgemachten Karten und nach den in Frankreich gemessenen Triangeln, Verfasst von Herm Cassini de Thury Mitglied der k. Akad. der Wiss. zu Paris. Neu herausgegeben von Herrn F. A. Schraembl. MDCCXC. Zu finden in eigenem Verlage in Wien., MDCCXC. Zu finden in eigenem Verlage in Wien. (€ 85)
- 161. Ferdinand Engelmüller (1867-1924) Park 900 Kč**
lept, 1905, 13,4 x 20,5 cm, sign. PD F. Engelmüller, lehce zažloutlý, při okrajích poškozený papír, na papíře drobné skvrny (€ 35)
- 162. Emil Filla (1882-1953)**
Zátíší se džbánem, podnosem a hroznem 2 900 Kč
lept, 1930, 13,8 x 17,4 cm, novotisk, žák prof. Thieleho a Bukovace, člen SVU Mánes a Skupiny výtvarných umělců (€ 112)
- 163. Emil Filla (1882-1953)** **Žena v lenošce 2 900 Kč**
lept, 28 x 19,6 cm, novotisk, žák prof. Thieleho a Bukovace, člen SVU Mánes a Skupiny výtvarných umělců (€ 112)
- 164. Roman Franta (1962) BB (Modří brouci) 1 200 Kč**
litografie, 2009, 37,5 x 54 cm, sign. PD R. Franta 09, č. 23/100, žák prof. B. Dlouhého a A. Veselého na AVU v Praze (€ 46)
- 165. Emanuel Frinta (1896-1970)** **Zvěstování 800 Kč**
tužka, papír, 1930, 34,8 x 23,8 cm, sign. PD Em Frinta 4 V 30, žák prof. M. Švabinského, Obrovského a Nechleby (€ 31)
- 166. Emanuel Frinta (1896-1970) Tanečnice (studie) 1 000 Kč**
tužka, papír, 1953, 30 x 43,5 cm, sign. 2x Em Frinta 27 VIII 53, žák prof. M. Švabinského, Obrovského a Nechleby (€ 38)
- 167. Emanuel Frinta (1896-1970)** **Baletka 1 000 Kč**
tužka, papír, 1938, 39,5 x 30 cm, sign. PD Em Frinta 2 XII 38, žák prof. M. Švabinského, Obrovského a Nechleby (€ 38)
- 168. Emanuel Frinta (1896-1970) Hlava ženy v šátku 1 200 Kč**
tužka, papír, 1929, 33,5 x 22,7 cm, sign. PD Em Frinta 14 XI 29, žák prof. M. Švabinského, Obrovského a Nechleby (€ 46)
- 169. Alfréd Fuchs (1925)** **Chlapec s kočkou 3 000 Kč**
pastel, papír, 1968, 45 x 30 cm, sign. PN A. Fuchs 88, mírně pokrčený papír (€ 115)
- 170. Michal Gabriel (1960)** **Kompozice 1 900 Kč**
litografie, 2001, 35 x 27,8 cm, sign. PD Gabriel 2001, autorský tisk (€ 73)
- 171. Michal Gabriel (1960)** **Sedící postava 1 900 Kč**
litografie, 1999, 32 x 26,5 cm, sign. PD Michal Gabriel 1999, autorský tisk (€ 73)
- 172. Igor Grimmich (1979)** **Hřbitov I. 11 000 Kč**
akryl, plátno, 2009, 28 x 95 cm, sign. vzadu Igor Grimmich, žák M. Rittsteina na AVU v Praze (€ 423)
- 173. Viktor Vasarely (1908-1997) Kompozice 15 000 Kč**
serigrafie, 1953, 50 x 35 cm, sign. PD Vasarely 53, rám, autorský tisk (€ 577)
- 174. František Gross (1909-1985) Koupel 2 900 Kč**
tužka, papír, 1935, 20,7 x 29,7 cm, sign. PD F. Gross 35, při okrajích poškozeno, na papíře drobné skvrny, žák prof. Kysely, člen Skupiny 42, SČUG Hollar a Radar (€ 112)

- 175. František Gross (1909-1985)** **Postavy ve městě 3 800 Kč**
litografie, 1985, 33 x 43 cm, sign. PD F. Gross 85, č. 7/60, provenience: z pozůstalosti autora, soukromá sbírka Praha, při okrajích lehce poškozený papír, žák prof. Kysely, člen Skupiny 42, SČUG Hollar a Radar (€ 146)
- 176. František Gross (1909-1985)** **Postavy ve městě 3 900 Kč**
litografie, 1985, 33 x 43 cm, sign. PD F. Gross 85, č. 20/60, provenience: z pozůstalosti autora, soukromá sbírka Praha, při okrajích lehce pokrčený a zašpiněný papír, žák prof. Kysely, člen Skupiny 42, SČUG Hollar a Radar (€ 150)
- 177. František Gross (1909-1985)** **Krajina 3 900 Kč**
uhel, papír, 18,6 x 29,2 cm, sign. PD F. Gross, provenience: z pozůstalosti malíře Františka Grosse, soukromá sbírka Praha, lehce zažloutlý, při okrajích pokrčený papír, žák prof. Kysely, člen Skupiny 42, SČUG Hollar a Radar (€ 150)
- 178. František Gross (1909-1985)** **Rozhovor 4 500 Kč**
litografie, 1981, 59,5 x 40 cm, sign. PD F. Gross 81, č. 6/50, provenience: z pozůstalosti autora, soukromá sbírka Praha, při okrajích lehce pokrčený papír, žák prof. Kysely, člen Skupiny 42, SČUG Hollar a Radar (€ 173)
- 179. František Gross (1909-1985)** **Ohrady 4 900 Kč**
tuš, papír, 1943-4, 10,5 x 19,8 cm, sign. PD F. Gross, malováno na pozvánce Jiřího Trnky, provenience: z pozůstalosti autora, soukromá sbírka Praha, lehce zašpiněný, při okrajích pokrčený papír, žák prof. Kysely, člen Skupiny 42, SČUG Hollar a Radar (€ 188)
- 180. František Gross (1909-1985)** **Libeň se strojkem 5 600 Kč**
tuš, tužka, papír, 1980, 30,2 x 20,7 cm, sign. PD F. Gross, provenience: z pozůstalosti autora, soukromá sbírka Praha, lehce zažloutlý, při okrajích pokrčený papír, uprostřed papír lehce poškozen, žák prof. Kysely, člen Skupiny 42, SČUG Hollar a Radar (€ 215)
- 181. František Gross (1909-1985)** **Salaš (Slovensko) 5 900 Kč**
tužka, uhel, akvarel, papír, 23,5 x 31 cm, sign. PD F. Gross, provenience: z pozůstalosti malíře Františka Grosse, soukromá sbírka Praha, při okrajích lehce pokrčený papír, žák prof. Kysely, člen Skupiny 42, SČUG Hollar a Radar (€ 227)
- 182. František Gross (1909-1985)** **Periferie (Libeňský dvorek) 5 900 Kč**
uhel, akvarel, karton, 1944, 30,2 x 40,8 cm, PD monogr. F. G., provenience: z pozůstalosti malíře Františka Grosse, soukromá sbírka Praha, při okrajích lehce poškozeno, žák prof. Kysely, člen Skupiny 42, SČUG Hollar a Radar (€ 227)
- 183. František Gross (1909-1985)** **Periferie 6 000 Kč**
uhel, papír, 21,4 x 29,3 cm, sign. PD F. Gross, provenience: z pozůstalosti malíře Františka Grosse, soukromá sbírka Praha, lehce zažloutlý papír, žák prof. Kysely, člen Skupiny 42, SČUG Hollar a Radar (€ 231)
- 184. František Gross (1909-1985)** **Připoutaný 6 500 Kč**
křída, akvarel, papír, 1958, 21 x 22 cm, provenience: z pozůstalosti malíře Františka Grosse, soukromá sbírka Praha, při okrajích lehce pokrčený papír, žák prof. Kysely, člen Skupiny 42, SČUG Hollar a Radar (€ 250)
- 185. František Gross (1909-1985)** **Paříž 7 500 Kč**
uhel, papír, 1946, 21,3 x 31 cm, sign. PD F. Gross 46, provenience: z pozůstalosti autora, soukromá sbírka Praha, při okrajích lehce pokrčený papír, žák prof. Kysely, člen Skupiny 42, SČUG Hollar a Radar (€ 288)
- 186. František Gross (1909-1985)** **Zahrada u Bertramky 7 800 Kč**
tužka, akvarel, papír, 1940, 20,1 x 29,4 cm, sign. PD F. Gross 40, provenience: z pozůstalosti malíře Františka Grosse, soukromá sbírka Praha, žák prof. Kysely, člen Skupiny 42, SČUG Hollar a Radar (€ 300)
- 187. František Gross (1909-1985)** **Figura 8 500 Kč**
tempera, papír, 1964, 42 x 29,8 cm, sign. PD F. Gross 64, provenience: z pozůstalosti autora, soukromá sbírka Praha, žák prof. Kysely, člen Skupiny 42, SČUG Hollar a Radar (€ 327)
- 188. František Hodonský (1945)** **Vodní vítr 14 000 Kč**
dřevořez, 2007, 61 x 90 cm, sign. PD F. HODONSKÝ 2007, žák prof. V. Hrocha a F. Jiroudka, člen Umělecké besedy a SČUG Hollar (€ 538)
- **189. Vojtěch Preissig (1873-1944)** **Zasněžený Pražský hrad 25 000 Kč**
akvatinta, 42,5 x 64,3 cm, značeno PD VojtPreissig, rám, č. 7/20, žák prof. Ohmanna na UMPRUM v Praze (€ 962)
- 190. František Hudeček (1909-1990)** **Postavy 10 000 Kč**
uhel, papír, 1931, 21,5 x 29,3 cm, PD monogr. FH 31, provenience: z pozůstalosti autora, lehce zažloutlý, při okrajích pokrčený papír, žák prof. Kysely, člen Umělecké besedy, Skupiny 42, člen SČUG Hollar, Radar a Index (€ 385)
- 191. František Hudeček (1909-1990)** **Torzo ženy 15 000 Kč**
tužka, uhel, kombinovaná technika, papír, 1932, 21,8 x 12,4 cm, LD monogr. FH 32, oboustranná kresba, provenience: z pozůstalosti autora, při okrajích pokrčený papír, žák prof. Kysely, člen Umělecké besedy, Skupiny 42, člen SČUG Hollar, Radar a Index (€ 577)
- 192. Marc Chagall (1887-1985)** **Cover 6 900 Kč**
litografie, 32,5 x 52,5 cm, rám, soupis Mourlot č. 577, dokumentace přiložena, Chagallovo dílo je možné zařadit hned do několika kategorií moderního umění. V Paříži před první světovou válkou byl členem avantgardních uměleckých hnutí. Jeho pojetí se však těmto směrům, jako kubismus a fauvismus, vždy poněkud vymykalo. Úzce spolupracoval s tzv. pařížskou školou a jejími představiteli, včetně Amedea Modiglianiho. (€ 265)
- 193. Jan Chaloupek (1958)** **Energie noci 9 000 Kč**
akryl, plátno, 70 x 50 cm, sign. PD Jan Chaloupek, rám, žák M. Roštinské, P. Brázdy a J. Zezuly (€ 346)
- 194. Ota Janeček (1919-1996)** **Žena 12 000 Kč**
pastel, papír, 1986, 30 x 36 cm, sign. PD Ota Janeček 86, rám, přiloženo potvrzení pravosti díla syna autora Tomáše Janečka č. 3910, vystaveno na stálé expozici obrazů Oty Janečka v Dobřanech v kostele sv. Víta, 2002 a na výstavě Oty Janečka Žena, galerie Chodovská tvrz, 2008, žák prof. O. Blažička, C. Boudy a K. Pokorného, člen SVU Mánes, od roku 1945 člen SČUG Hollar (€ 462)
- 195. Boris Jirků (1955)** **Co je černé, to je krásné V 12 100 Kč**
italská křída, zlato, papír, 1998, 99,5 x 70 cm, sign. PD Boris Jirků, žák prof. Paderlíka (€ 465)
- **196. Jan Kanyza (1947)** **Mrzne až prašití II. 35 000 Kč**
olej, plátno, 2002, 50 x 40 cm, sign. PD Kanyza 02, rám, vzadu popsáno, žák prof. M. Nedbala (€ 1 346)
- **197. Jan Kanyza (1947)** **V Provence 9 000 Kč**
akryl, plátno, 2007, 35 x 30 cm, sign. PD Kanyza 07, rám, vzadu popsáno, žák prof. M. Nedbala (€ 346)
- **198. Jan Kanyza (1947)** **Delirium cordis 15 000 Kč**
akryl, plátno, 2001, 35 x 40 cm, sign. PD Kanyza 01, rám, vzadu popsáno, žák prof. M. Nedbala (€ 577)
- 199. Oldřich Kulhánek (1940)** **Kolotoč (Z cyklu Erotické hrátky) 14 000 Kč**
lept, pastel, 1995, 29,8 x 19,4 cm, sign. DU Oldřich Kulhánek 1995, č. 38/100, na leptu originální kresba, při okrajích lehce pokrčený papír, žák prof. K. Svolinského, člen SČUG Hollar, zastoupen ve sbírkách NG Praha, Centre Georges Pompidou Paříž a jinde (€ 538)
- 200. Oldřich Kulhánek (1940)** **Spojení (Z cyklu Erotické hrátky) 14 000 Kč**
lept, pastel, 1995, 29,7 x 19,5 cm, sign. DU Oldřich Kulhánek 1995, na leptu originální kresba, při okrajích lehce pokrčený papír, žák prof. K. Svolinského, člen SČUG Hollar, zastoupen ve sbírkách NG Praha, Centre Georges Pompidou Paříž a jinde (€ 538)

- 201. František Kupka (1871-1957)**
Bílé rytmy na černé 18 000 Kč
dřevoryt na japonsku, 25,3 x 40,2 cm, PD značeno v desce a LD razítkem Kupka, žák prof. A. Studničky, Eisenmengera, zakladatel orfismu, čestný člen SVU Mánes, Umělecké besedy, SČUG Hollar (€ 692)
- 202. Josef Lada (1887-1957)** **Braňte knihu** 12 000 Kč
plakát, 96 x 67 cm, PD značeno v tisku Jos. Lada, rám, vydalo Komenium, učitelství nakladatelství, společnost s r. o., lehce zažloutlý, uprostřed přeložený a při okrajích poškozený papír, člen SVU Mánes a SČUG Hollar (€ 462)
- 203. Monogramista JS**
Měsíc nad antickou krajinou 7 000 Kč
pastel, karton, 24 x 34 cm, PD monogr. JS, rám (€ 269)
- 204. Pavel Mühlbauer (1949)** **Krajina 2** 7 200 Kč
pigment, pastel, papír, 61 x 61 cm, sign. PD Mühlbauer 07, žák prof. J. Smetany (€ 277)
- 205. Kamil Lhoták** **Freres Lissac** 4 500 Kč
litografie, 1948, 22,5 x 30,5 cm, sign. PD Kamil Lhoták 48, člen Umělecké besedy, SČUG Hollar, Skupiny 42 (€ 173)
- 206. František Muzika (1900-1974)** **Medúzy** 5 000 Kč
litografie, 1970, 20 x 16 cm, sign. PD F. Muzika 70, rám, žák prof. Loukoty, V. Nechleby a K. Krattnera, člen Devětsilu, SČUG Hollar a SVU Mánes (€ 192)
- **207. Ladislav Novák (1925-1999)** **Observe la reine** 12 000 Kč
muchláž, akvarel, kombinovaná technika, 1997, 59,5 x 42,5 cm, DU monogr. LN, rám, člen TT klubu, člen Sdružení Q (€ 462)
- 208. Emil Orlik (1870-1932)** **Portrét ženy** 7 000 Kč
tužka, pastel, papír, 26 x 23,5 cm, sign. PD Orlik, rám (€ 269)
- 209. Naděžda Plíšková (1934-1999)** **Vystřihovánka** 8 000 Kč
suchá jehla, 1969, 28,3 x 31 cm, sign. DU Naděžda Plíšková 1969, rám, č. 10/30, žákyně G. K. Müllera a K. Součka, členka SČUG Hollar (€ 308)
- 210. Johann Zacharias Quast (1814-1891)** **Portrét ...** 18 000 Kč
malba na porcelánu, 1881, 44,8 x 40 cm, sign. PD Johann Quast 1881, rám, na malbě místy drobná poškození, nutno restaurovat (€ 692)
- 211. Jan Rambousek (1895-1976)**
Povoz na Dominikánské ulici v Brně 1 300 Kč
litografie, 1928, 39,8 x 26,8 cm, sign. PD Jan Rambousek 1928, č. 196, lehce zažloutlý, pokrčený papír, žák prof. J. Preislera, M. Švabinského a V. Nechleby, spoluzakladatel Umělecké besedy, člen SČUG Hollar (€ 50)
- 212. Emanuel Ranný (1913)** **Stély I.** 900 Kč
litografie, 60,7 x 50 cm, sign. PD Ranný, žák prof. Dillingera a T. F. Šimona, člen SČUG Hollar (€ 35)
- 213. Emanuel Ranný (1913)** **Stély II.** 900 Kč
litografie, 60,2 x 50 cm, sign. PD Ranný, žák prof. Dillingera a T. F. Šimona, člen SČUG Hollar (€ 35)
- 214. Michael Rittstein (1949)** **Na procházce s pejskem ..** 1 200 Kč
litografie, 2009, 33,8 x 48,4 cm, sign. PD M. Rittstein 2009, č. 43/100, žák prof. A. Paderlíka, spoluzakladatel Volného seskupení 12/15, Pozdě, ale přece, člen uměleckého sdružení Nová skupina a SVU Mánes (€ 46)
- 215. Michael Rittstein (1949)** **Na jezu** 1 200 Kč
litografie, 2009, 34,5 x 48,7 cm, sign. PD M. Rittstein 2009, č. 55/100, žák prof. A. Paderlíka, spoluzakladatel Volného seskupení 12/15, Pozdě, ale přece, člen uměleckého sdružení Nová skupina a SVU Mánes (€ 46)
- 216. Michael Rittstein (1949)** **Nerovný souboj** 1 800 Kč
litografie, 2009, 37,5 x 54 cm, sign. PD M. Rittstein 2009, č. 58/100, žák prof. A. Paderlíka, spoluzakladatel Volného seskupení 12/15, Pozdě, ale přece, člen uměleckého sdružení Nová skupina a SVU Mánes (€ 69)
- 217. Michael Rittstein (1949)** **Křesílko** 3 000 Kč
litografie, 1982, 49 x 36 cm, sign. PD M. Rittstein 82, č. 10/30, žák prof. A. Paderlíka, spoluzakladatel Volného seskupení 12/15, Pozdě, ale přece, člen uměleckého sdružení Nová skupina a SVU Mánes (€ 115)
- 218. Oldřich Kulháněk (1940)** **Což činit budeme** 5 500 Kč
lept, 1968, 44,5 x 30,5 cm, sign. PD Oldřich Kulháněk 68, rám, č. 7/25, žák prof. K. Svolinského na VŠUP v Praze, člen SČUG Hollar (€ 212)
- 219. Michael Rittstein (1949)** **Lokální historka** 5 900 Kč
litografie, 1980, 78 x 57 cm, sign. PD M. Rittstein 1980, č. 17/35, soupis Hédervári č. 32, žák prof. A. Paderlíka, spoluzakladatel Volného seskupení 12/15, Pozdě, ale přece, člen uměleckého sdružení Nová skupina a SVU Mánes (€ 227)
- 220. Oldřich Kulháněk (1940)**
I vy naplňte míru otců svých 5 500 Kč
lept, 1968, 30 x 49 cm, sign. PD Oldřich Kulháněk 1968, rám, č. 4/25, žák prof. K. Svolinského na VŠUP v Praze, člen SČUG Hollar (€ 212)
- 221. Vladislav Röhling (1878-1949)**
Pohled na Pražský hrad 1 000 Kč
akvatinta, 34,5 x 32,5 cm, sign. PD V. Röhling, rám, žák F. Ženiška (€ 38)
- 222. Jürgen Rohrbeg** **Kompozice** 1 000 Kč
serigrafie, 1962, 42,3 x 42 cm, sign. PD J. Rohrbeg 62, při okrajích lehce pokrčený papír (€ 38)
- 223. Pavel Roučka (1942)** **Potápěč** 900 Kč
litografie, 2006, 65 x 48,7 cm, sign. PD Roučka 06, autorský tisk, absolvoval odbornou stáž na Académie des Beaux-Arts v Paříži, člen SČUG Hollar (€ 35)
- 224. Pavel Roučka (1942)** **Figury a pozadí** 900 Kč
litografie, 64,5 x 48 cm, sign. DU Roučka, autorský tisk, absolvoval odbornou stáž na Académie des Beaux-Arts v Paříži, člen SČUG Hollar (€ 35)
- 225. Václav Rožánek (1913-1994)** **Zatrpklost** 10 300 Kč
kombinovaná technika, papír, 50 x 35,5 cm, sign. PD Rožánek, žák prof. Josefa Velenovského a ak. mal. Oldřicha Smutného (€ 396)
- 226. Milan Zezula (1921-1992)** **Akt ležící dívky** 500 Kč
akvarel, papír, 1974, 28,8 x 15,3 cm, sign. PD MZezula 74, rám, malíř, žák prof. O. Blažička, J. Loukoty a J. Obrovského, člen SVU Hodonín (€ 19)
- 227. Václav Rožánek (1913-1994)** **Opuštěnost** 13 800 Kč
tempera, papír, 42 x 30 cm, sign. DU Rožánek, žák prof. Josefa Velenovského a ak. mal. Oldřicha Smutného (€ 531)
- 228. Jaroslav Valečka (1972)** **Západ slunce** 600 Kč
litografie, 2009, 26 x 42 cm, sign. PD J. Valečka, č. 45/100, žák prof. J. Sopka, studoval na Vestlandes Kunstakademi Bergen, Staatliche Kunstakademi Karlsruhe, Royal academy Rotterdam (€ 23)
- 229. Martin Salajka (1981)** **Dušíčky II** 1 200 Kč
linoryt, papír, 2008, 60 x 38 cm, sign. PD Martin Salajka 2008, autorský tisk, žák M. Rittsteina (€ 46)
- 230. Jaroslav Valečka (1972)** **Růžová krajina** 600 Kč
litografie, 2009, 26 x 42 cm, sign. PD J. Valečka, č. 41/100, žák prof. J. Sopka, studoval na Vestlandes Kunstakademi Bergen, Staatliche Kunstakademi Karlsruhe, Royal academy Rotterdam (€ 23)
- 231. Kája Saudek (1935)**
Konečně! Komixová KOMETA 2 500 Kč
tuš, akvarel, papír, 1990, 45 x 33,5 cm, sign. DU Saudek, návrh na obálku časopisu Kometa č. 14, mírně pokrčený, při okrajích natržený papír, zastoupen v ČMVU v Praze, MG Brno a jinde (€ 96)
- 232. Vojtěch Sedláček (1892-1973)** **Stahování fúry** 1 500 Kč
litografie, 1939, 41 x 59 cm, sign. PD Vojt. Sedláček 39, provenience: z autorovy pozůstalosti, na zadní straně pozůstalostní razítko s podpisem neteře autora Elišky Konopiské, žák prof. J. Loukoty, J. Preislera a M. Švabinského, člen Umělecké besedy a SČUG Hollar (€ 58)

- 233. Vojtěch Sedláček (1892-1973) Jaro 1 800 Kč**
litografie, 1939, 45 x 64 cm, sign. PD Vojt. Sedláček 39, provenience:
z autorovy pozůstalosti, na zadní straně pozůstalostní razítko s podpisem
neteře autora Elišky Konopiské, žák prof. J. Loukoty, J. Preislera a M.
Švabinského, člen Umělecké besedy a SČUG Hollar (€ 69)
- 234. Vojtěch Sedláček (1892-1973) Milenci v lese 3 000 Kč**
tuš, papír, 1920, 26 x 35,5 cm, sign. PD Vojt. Sedláček 1920, provenience:
z autorovy pozůstalosti, na zadní straně pozůstalostní razítko s podpisem
neteře autora Elišky Konopiské, na paspartě popsáno: Milenci v lese
výstava GUB 1921 č. kat. 71 S 15, žák prof. J. Loukoty, J. Preislera a M.
Švabinského, člen Umělecké besedy a SČUG Hollar (€ 115)
- 235. Vojtěch Sedláček (1892-1973) Stojící ženský akt 8 000 Kč**
kvaš, papír, 1932, 54 x 39,5 cm, značeno PD 21/IV 32, oboustranná kresba,
provenience: z autorovy pozůstalosti, na zadní straně pozůstalostní razítko
s podpisem neteře autora Elišky Konopiské, žák prof. J. Loukoty, J.
Preislera a M. Švabinského, člen Umělecké besedy a SČUG Hollar (€ 308)
- 236. Vojtěch Sedláček (1892-1973) Ležící ženský akt 8 000 Kč**
kvaš, papír, 1936, 39,5 x 55 cm, sign. PD Vojt. Sedláček 36, provenience:
z autorovy pozůstalosti, na zadní straně pozůstalostní razítko s podpisem
neteře autora Elišky Konopiské a razítko Oblastní galerie Liberec 1972,
žák prof. J. Loukoty, J. Preislera a M. Švabinského, člen Umělecké besedy
a SČUG Hollar (€ 308)
- 237. Zdeněk Seydl (1916-1978) Jonathan Swift 1 000 Kč**
tužka, papír, 29,7 x 20,9 cm, sign. LD Seydl, rám, zažloutlý papír, na papíře
drobná skvrna, na rámu drobné oděrky, žák prof. J. Konůpka a F. Kysely
(€ 38)
- 238. Michal Singer (1959) Ufoman 6 000 Kč**
serigrafie, 2003, 91 x 62 cm, sign. PD Singer 2003, č. 24/30, studium FF
UK v Praze (€ 231)
- 239. Maxmilián Švabinský (1873-1962) Krajina 300 Kč**
litografie, 18,1 x 12 cm, sign. PD MŠvabinský, rám, žák prof. M. Pirnera,
J. Mařáka a E. Karla na Akademii v Praze, člen SVU Mánes, jeho předseda,
člen a předseda spolku umělců České akademie věd a umění, zakládající
člen SČUG Hollar, člen Sociétés Nationale des Beaux Arts v Paříži, čestný
člen JUV v Praze (€ 12)
- 240. Jiří Slíva (1947) Baspárek 1 500 Kč**
litografie, 37,4 x 26,2 cm, sign. DU Jiří Slíva, č. 58/100, člen SČUG Hollar
(€ 58)
- 241. Jiří Slíva (1947) Café cool 1 500 Kč**
litografie, 37,4 x 26,5 cm, sign. DU Jiří Slíva, č. 58/100, člen SČUG Hollar
(€ 58)
- 242. Jiří Slíva (1947) Cascade Cafe 1 600 Kč**
litografie, 35 x 25,5 cm, sign. PD Jiří Slíva, autorský tisk, člen SČUG Hollar
(€ 62)
- 243. Jiří Slíva (1947) The howling vult blues 1 900 Kč**
litografie, 41,3 x 32 cm, sign. PD Jiří Slíva, autorský tisk, člen SČUG Hollar
(€ 73)
- 244. Jiří Slíva (1947) Párky 1 900 Kč**
litografie, 53,5 x 36,5 cm, sign. PD Jiří Slíva, autorský tisk, člen SČUG
Hollar (€ 73)
- 245. Jan Smetana (1918-1998) Paříž 6 000 Kč**
suchá jehla, 1947, 25 x 32 cm, sign. PD Jan Smetana 1947, autorský tisk,
žák prof. O. Blažička, K. Pokorného a C. Boudy, A. Strnadela, člen Skupiny
42, člen Umělecké besedy, SČUG Hollar (€ 231)
- 246. Jiří Sopko (1942) Sopko 900 Kč**
kolorovaný tisk, 1991, sign. Jiří Sopko 1991, č. 12/30, soubor tisků
kolorovaných akvarelem s životopisnými údaji, žák prof. A. Pelce, člen
Volného sdružení 12/15, Umělecké besedy (€ 35)
- 247. Jiří Sozanský (1946) Viselci 2 800 Kč**
lept, 1994, 64,5 x 49 cm, sign. PD Sozanský 94, pasparta, žák prof. F.
Jiroudka, člen SČUG Hollar (€ 108)
- 248. Jan Spěváček (1973) Zasněná 1 200 Kč**
tužka, papír, 2008, 38 x 23 cm, sign. PD Jan Spěváček 08, studoval na SPŠ
sklářské, na Výtvarné škole Václava Hollara v Praze, u prof. Načeradského
na FaVUT v Brně, navštěvoval Kabinet večerní kresby u doc. Daňka v Brně
(€ 46)
- 249. Jan Spěváček (1973) Přemýšlející 1 200 Kč**
pastel, papír, 2008, 40 x 27,5 cm, sign. LD Jan Spěváček 08, studoval na
SPŠ sklářské, na Výtvarné škole Václava Hollara v Praze, u
prof. Načeradského na FaVUT v Brně, navštěvoval Kabinet večerní
kresby u doc. Daňka v Brně (€ 46)
- 250. Oldřich Jelínek (1930) Akt s gramofonem 3 500 Kč**
lept, 55 x 21 cm, značeno v desce PD OJ, rám, na rámu drobné oděrky,
studium na VŠUP v Praze, poté žák prof. Pelce na AVU tamtéž, člen SČUG
Hollar (€ 135)
- 251. Eva Hašková (1946) Postavy 1 800 Kč**
kombinovaná technika, 1993, 49,5 x 39,2 cm, sign. PD Eva Hašková 93,
rám, č. 12/100, studium na Střední odborné škole výtvarné v Praze, žákyně
prof. Z. Sklenáře na VŠUP tamtéž (€ 69)
- 252. Ema Srncová (1942) Eva krmí ptáčky 4 800 Kč**
litografie, 1999, 39,5 x 49,3 cm, sign. PD Ema Srncová 1999, rám, č. 86/90
(€ 185)
- 253. Ema Srncová (1942) Svatba na Starém městě 6 900 Kč**
litografie, 2002, 49 x 65 cm, sign. PD Ema Srncová 2002, č. 58/99 (€ 265)
- 254. Tomáš Hřivnáč (1959) Čekající 7 000 Kč**
suchá jehla, 1994, 65 x 49 cm, sign. PD Tomáš Hřivnáč 94, rám, autorský
tisk, na rámu drobné oděrky, studium na SUPŠ v Praze (€ 269)
- 255. Jaromír Stretti - Zamponi (1882-1959) Malostranské podloubí 7 500 Kč**
akvatinta, 37 x 32,5 cm, sign. PD Jar. Stretti-Zamponi, rám, vzadu popsáno,
zakládající člen SČUG Hollar, člen SVU Mánes, bratr Viktora Strettiho (€ 288)
- 256. Antonín Strážek (1959) Kompozice s brýlemi, pohárem, dortem, jablkem, autíčkem, indiánkem, doutníkem a švestkami 2 800 Kč**
litografie, 2001, 36 x 27 cm, sign. PD Antonín Strážek 2001, autorský tisk,
žák J. Ptáčka na AVU v Praze (€ 108)
- 257. Vladimír Suchánek (1933) Blues 900 Kč**
litografie, 32 x 26,8 cm, sign. DU VladSuchánek, č. 54/80, žák prof. C.
Boudy, M. Salcmána, K. Lidického na PedF UK v Praze a V. Silovského
na AVU, člen a předseda SČUG Hollar, člen European Academy of
Sciences and Arts v Salzburku (€ 35)
- 258. Vladimír Suchánek (1933) Stereo 2 500 Kč**
litografie, 1988, 44 x 30 cm, sign. DU VladSuchánek, autorský tisk, LD na
kameni: 20. I. 1988 VladSuchánek, žák prof. C. Boudy, M. Salcmána,
K. Lidického na PedF UK v Praze a V. Silovského na AVU, člen a předseda
SČUG Hollar, člen European Academy of Sciences and Arts v Salzburku
(€ 96)
- 259. Vladimír Suchánek (1933) Námluvy 3 900 Kč**
litografie, 68 x 52 cm, sign. DU VladSuchánek, autorský tisk, žák prof. C.
Boudy, M. Salcmána, K. Lidického na PedF UK v Praze a V. Silovského
na AVU, člen a předseda SČUG Hollar, člen European Academy of
Sciences and Arts v Salzburku (€ 150)
- 260. Vladimír Suchánek (1933) Zelená postava 4 600 Kč**
litografie, 81 x 54,7 cm, sign. DU VladSuchánek, autorský tisk, žák prof. C.
Boudy, M. Salcmána, K. Lidického na PedF UK v Praze a V. Silovského
na AVU, člen a předseda SČUG Hollar, člen European Academy of
Sciences and Arts v Salzburku (€ 177)

- 261. Vladimír Suchánek (1933) Zrození Venuše 4 800 Kč**
litografie, 2005, 69 x 52,7 cm, sign. DU VladSuchánek, autorský tisk, žák prof. C. Boudy, M. Salcmána, K. Lidického na PedF UK v Praze a V. Silovského na AVU, člen a předseda SČUG Hollar, člen European Academy of Sciences and Arts v Salzburku (€ 185)
- 262. Jiří Suchý (1931) Tingl Tangl 1 000 Kč**
litografie, 32,5 x 27 cm, sign. PD Jiří Suchý, 14/100 (€ 38)
- 263. Jiří Suchý (1931) Zachránkyně Roberta Davida 1 950 Kč**
litografie, 33,5 x 23,8 cm, sign. PD Jiří Suchý, č. 187/200, DU slepotiskové razítko Lyry Pragensis (€ 75)
- 264. Jiří Suchý (1931) Dívčí akt s číši 2 500 Kč**
tuš, papír, 24,5 x 15,3 cm, sign. PD Suchý, oboustranná kresba (€ 96)
- 265. Zdeněk Sýkora (1920) Černobílá kompozice (PF 2000) 800 Kč**
serigrafie, 1999, 10,8 x 15,5 cm, žák prof. C. Boudy, F. Kovárny, K. Lidického, M. Salcmána a V. Denksteina na PedF UK v Praze, zakládající člen skupiny Křižovatka, Nová skupina, UVU a Umělecké besedy (€ 31)
- 266. Jiří Šalamoun (1935) Cirkusový motiv 900 Kč**
ofset, 59 x 41,8 cm, sign. DU Jiří Šalamoun, rám, č. 197/200 (€ 35)
- 267. Jiří Šalamoun (1935) Každý za své 900 Kč**
litografie, 1989, 37,8 x 54,4 cm, sign. DU Jiří Šalamoun 89 (€ 35)
- 268. Jiří Šalamoun (1935) Hroznománie 1 200 Kč**
litografie, 1978, 29,4 x 23,8 cm, sign. DU Jiří Šalamoun 78, č. 15/60 (€ 46)
- 269. Jiří Šalamoun (1935) Velebná příroda 2 400 Kč**
litografie, 2008, 48,5 x 65 cm, sign. PD Jiří Šalamoun 2008 (€ 92)
- 270. Tavík František Šimon (1877-1942) Japonec 2 800 Kč**
tuš, papír, 30 x 22 cm, provenience: z pozůstalosti autora, zašpiněný, při okrajích pokrčený papír, žák prof. Pirnera (€ 108)
- 271. Tavík František Šimon (1877-1942) Praha hlavní město Republiky Československé 6 000 Kč**
lept, 1920, 40,5 x 59 cm, sign. PD T. F. Šimon 1920, LD razítko autora, zažloutlý, při okrajích pokrčený papír, žák prof. Pirnera (€ 231)
- 272. Václav Špála (1885-1946) Autoportrét 3 000 Kč**
linoryt, 1917, 12 x 9,5 cm, sign. PD V Špála 17, lehce zažloutlý, při okrajích pokrčený papír (€ 115)
- 273. Maxmilián Švabinský (1873-1962) Jitro 900 Kč**
litografie, 1930, 21 x 15 cm, sign. PD MŠvabinský, rám, soupis Páleníček, Švabinská č. 254, žák prof. M. Pirnera, J. Mařáka a E. Karla na Akademii v Praze, člen SVU Mánes, jeho předseda, člen a předseda spolku umělců České akademie věd a umění, zakládající člen SČUG Hollar, člen Sociétés Nationale des Beaux Arts v Paříži, čestný člen JUV v Praze a v Brně (€ 35)
- 274. Maxmilián Švabinský (1873-1962) Motýli 4 000 Kč**
litografie, 1951, 32,5 x 26,1 cm, sign. PD M Švabinský, rám, soupis Páleníček, Švabinská č. 582, žák prof. M. Pirnera, J. Mařáka a E. Karla na Akademii v Praze, člen SVU Mánes, jeho předseda, člen a předseda spolku umělců České akademie věd a umění, zakládající člen SČUG Hollar, člen Sociétés Nationale des Beaux Arts v Paříži, čestný člen JUV v Praze a v Brně (€ 154)
- 275. Jan Švankmajer (1934) Přírodopis 5 600 Kč**
lept, 1973, 63 x 49,5 cm, sign. DU Švankmajer J 73, č. 21/65, studium na Vyšší škole uměleckého průmyslu v Praze, žák prof. R. Landera na loutkářské katedře DAMU, člen Surrealistické skupiny, SVU Mánes, tvůrčí skupiny Máj (€ 215)
- 276. Karel Těšínský (1925) Noční krajina 4 800 Kč**
kombinovaná technika, plátno, 1968, 35 x 45,5 cm, monogramováno PD KT 68, rám (€ 185)
- 277. František Tichý (1896-1961) Žehnačiči Ježíšek s velkou rybou (Novoročenka Františka Tichého na rok 1943) 2 900 Kč**
suchá jehla, 11,6 x 18,2 cm, sign. DU Tichý, soupis Dvořák č. 100, zažloutlý, při okrajích roztržený papír, žák prof. J. Obrovského, V. Nechleby a K. Krattnera, člen Devětsilu, SČUG Hollar, UB, SVU Mánes, České akademie věd a umění (€ 112)
- 278. František Tichý (1896-1961) Sedící dívka se zrcadlem 3 500 Kč**
litografie, 1957, 14,3 x 10,6 cm, rám, vzácný zkušební tisk bez litografovaného podpisu, soupis Dvořák č. 292, vzadu razítko: Z pozůstalosti Františka Tichého, provenience: z majetku Jiřiny Písařové - přítelkyně Františka Tichého z 50. let, žák prof. J. Obrovského, V. Nechleby a K. Krattnera, člen Devětsilu, SČUG Hollar, UB, SVU Mánes, České akademie věd a umění (€ 135)
- 279. František Tichý (1896-1961) Řetězový most II 15 000 Kč**
suchá jehla, 1952, 24,5 x 31,5 cm, sign. DU Tichý 52, rám, soupis Dvořák č. 224, žák prof. J. Obrovského, V. Nechleby a K. Krattnera, člen Devětsilu, SČUG Hollar, UB, SVU Mánes, České akademie věd a umění (€ 577)
- 280. Václav Tikal (1906-1965) Kompozice 2 500 Kč**
suchá jehla, lept, 1946, 15,9 x 12 cm, rám, vzadu razítko: z pozůstalosti Václava Tikala, provenience: pozůstalost autora, soukromá sbírka Praha, vystaveno na výstavě: Cesta Václava Tikala, Galerie Vltavín, 2002, na rámu drobné oděrky, žák prof. J. Obrovského a V. Nechleby na AVU v Praze, člen Skupiny Ra, SVU Mánes, Nové skupiny K. Teigehe (€ 96)
- 281. Václav Tikal (1906-1965) Kompozice 3 000 Kč**
lept, 23,6 x 15,4 cm, rám, vzadu razítko: z pozůstalosti Václava Tikala, provenience: pozůstalost autora, soukromá sbírka Praha, vystaveno na výstavě: Cesta Václava Tikala, Galerie Vltavín, 2002, žák prof. J. Obrovského a V. Nechleby na AVU v Praze, člen Skupiny Ra, SVU Mánes, Nové skupiny K. Teigehe (€ 115)
- 282. Václav Tikal (1906-1965) Květy dýmánu 4 500 Kč**
tuš, papír, 1946, 9,9 x 14,6 cm, sign. PD Tikal 46, rám, na papíře drobné skvrny, na rámu drobné oděrky, žák prof. J. Obrovského a V. Nechleby na AVU v Praze, člen Skupiny Ra, SVU Mánes, Nové skupiny K. Teigehe (€ 173)
- 283. Václav Tikal (1906-1965) Hlava 4 500 Kč**
uhel, papír, 54 x 36,5 cm, sign. PD Tikal, rám, vystaveno na výstavě: Cesta Václava Tikala, Galerie Vltavín, 2002, provenience: pozůstalost autora, soukromá sbírka Praha, při okrajích lehce poškozený papír, žák prof. J. Obrovského a V. Nechleby na AVU v Praze, člen Skupiny Ra, SVU Mánes, Nové skupiny K. Teigehe (€ 173)
- 284. Václav Tikal (1906-1965) Hlava 8 500 Kč**
frotáž, papír, 1946, 22,3 x 15 cm, sign. LD 4/7/46 V. Tikal, rám, žák prof. J. Obrovského a V. Nechleby na AVU v Praze, člen Skupiny Ra, SVU Mánes, Nové skupiny K. Teigehe (€ 327)
- 285. Karel Tondl (1893-1980) New York 900 Kč**
dřevoryt, 1921, 23,8 x 32,8 cm, sign. PD Karel Tondl 1921, vlastnoruční výtisk, lehce zažloutlý, při okrajích pokrčený papír, žák prof. J. Loukoty, V. Bukovace, J. Preislera a M. Švabinského na AVU v Praze, studium dějin umění, estetiky a filozofie na FF UK, grafika na Sorboně v Paříži, zakladatel SVU Aleš, člen Sociétés Nationale des Beaux-Art v Paříži, Print Society v Londýně, slovenské v Bratislavě, SČUG Hollar (€ 35)
- 286. Jan Trampota (1889-1942) Pěčín 9 000 Kč**
uhel, pastel, papír, 1922, 31 x 39 cm, sign. LD Jan Trampota, rám, vpravo dole mírně natržený papír (€ 346)
- 287. Dan Trantina (1965) Akt II. 2 500 Kč**
kombinovaná technika, 2008, 60 x 42 cm, monogr. PD D 08, vzadu popsáno autorem, žák prof. Načeradského na AVU v Praze (€ 96)
- 288. Jiří Trnka Žena s chlapcem 5 500 Kč**
lept, 1944, 18,5 x 12 cm, sign. PD Trnka 44, pasparta, č. 26/35, při okrajích poškozený papír, vyučen loutkářství u J. Skupy v Plzni, žák J. Bendy na UMPRUM v Praze (€ 212)

- 289. Jiří Trnka (1912-1969) Bouře 9 000 Kč**
litografie, 29,7 x 19,8 cm, sign. PD Trnka, rám, školní práce u prof. Bendy - reprodukováno v katalogu, max. počet 30 výtisků, vyučen loutkářství u J. Skupy v Plzni, žák J. Bendy na UMPRUM v Praze (€ 346)
- 290. Jiří Trnka (1912-1969) Muž a žena 9 500 Kč**
lavírovaná kresba tuší, 1941, 28,3 x 22 cm, PD monogr. T 41, rám, vyučen loutkářství u J. Skupy v Plzni, žák J. Bendy na UMPRUM v Praze (€ 365)
- 291. L. Auer Moře 15 000 Kč**
olej, plátno, rám (€ 577)
- 292. Jaroslav Valečka (1972) V úplňku 800 Kč**
litografie, 2009, 26 x 30 cm, č. 2/120, žák prof. J. Sopka, studoval na Vestlandes Kunstakademi Bergen, Staatliche Kunstakademi Karlsruhe, Royal academy Rotterdam (€ 31)
- 293. Jaroslav Róna Stále vpřed 3 000 Kč**
lept, 1998, 36 x 28,5 cm, sign. PD Róna 98, rám, č. 8/30, studium na SOŠV v Praze, žák prof. S. Libenského na VŠUP tamtéž, člen Staré party, zakládající člen skupiny Tvrdohlaví (€ 115)
- 294. Jaroslav Valečka (1972) Záře nad městem 900 Kč**
litografie, 2009, 37,5 x 53,7 cm, sign. PD J. Valečka 2009, č. 61/100, žák prof. J. Sopka, studoval na Vestlandes Kunstakademi Bergen, Staatliche Kunstakademi Karlsruhe, Royal academy Rotterdam (€ 35)
- 295. Jitka Válová (1922) Postavy 2 000 Kč**
lept, 14,8 x 10,8 cm, sign. PD J. Válová, rám (€ 77)
- 296. Jitka Válová (1922) Odvrácení 3 000 Kč**
litografie, 2009, 48,5 x 32,4 cm, sign. PD J. Válová 09, č. 52/100 (€ 115)
- 297. Jitka Válová (1922) Postavy 3 000 Kč**
litografie, 2009, 48,5 x 33 cm, sign. PD J. Válová 09, č. 100/100 (€ 115)
- 298. Jitka Válová (1922) Jezdec 4 000 Kč**
fix, papír, 1962, 45 x 26,5 cm, sign. PD Jitka Válová 1962, rám, lehce zašpiněný papír (€ 154)
- 299. Jitka Válová (1922) Postavy 8 000 Kč**
litografie, 2008, 28,5 x 24 cm, sign. PD J. Válová 08, rám (€ 308)
- 300. Jitka Válová (1922) Postavy 8 000 Kč**
litografie, 2008, 28,5 x 24 cm, sign. PD J. Válová 08, rám (€ 308)

platební pauza

2. Umění z oblasti Asie, sochy, fotografie, práce na papíře, česká a světová grafika 20. a 21. stol. (II. část), mapy, bibliofilie

- 301. Kakimono Samuraj s vějířem 2 500 Kč**
kakimono, 188 x 44,7 cm, značeno razítkem dílny, místy lehce poškozeno (€ 96)
- 302. Kakimono Dva samurajové 2 500 Kč**
kakimono, 177 x 52,8 cm, značeno razítkem dílny, místy poškozeno (€ 96)
- 303. Kunichika Samuraj s mečem 1 000 Kč**
japonský dřevoryt, 19. století, 36 x 23,8 cm, značeno razítkem dílny, lehce zažloutlý, pokrčený a při okrajích poškozený papír (€ 38)
- 304. Kunichika Gejša 1 000 Kč**
japonský dřevoryt, 19. století, 36,3 x 24,2 cm, značeno razítkem dílny, lehce zažloutlý, pokrčený a při okrajích poškozený papír (€ 38)
- 305. Kunichika Samuraj 1 000 Kč**
japonský dřevoryt, 19. století, 35,8 x 24,8 cm, značeno razítkem dílny, lehce zažloutlý, při okrajích pokrčený papír, na papíře drobné skvrny (€ 38)
- 306. Kunichika Samuraj se slunečníkem 1 000 Kč**
japonský dřevoryt, 19. století, 35,8 x 24,6 cm, značeno razítkem dílny, lehce zažloutlý, pokrčený a při okrajích poškozený papír (€ 38)
- 307. Kunisada Gejša 1 000 Kč**
japonský dřevoryt, okolo roku 1840, 24,2 x 18 cm, značeno razítkem dílny (€ 38)
- 308. Kunisada Samuraj 1 000 Kč**
japonský dřevoryt, okolo roku 1840, 31,4 x 22 cm, značeno razítkem dílny (€ 38)
- 309. Kunisada Harakiri 8 000 Kč**
japonský dřevoryt - triptich, okolo roku 1840, 35,5 x 76 cm, značeno razítkem dílny, rám (€ 308)
- 310. Neznámý autor (Čína) Kůň 5 000 Kč**
dřevoryt, 103 x 54 cm, sign. PD značeno razítkem dílny, rám (€ 192)
- 311. Neznámý autor (Japonsko) Shunga 1 500 Kč**
japonský dřevoryt, 27,4 x 39,7 cm, lehce zažloutlý, několikrát přeložený a pokrčený papír (€ 58)
- 312. Neznámý autor (Japonsko) Shunga 1 500 Kč**
japonský dřevoryt, 27,5 x 39,7 cm, lehce zažloutlý, několikrát přeložený a pokrčený papír (€ 58)
- 313. Neznámý autor (Japonsko) Shunga 2 500 Kč**
akvarel, papír, 20,8 x 28,5 cm (€ 96)
- 314. Neznámý autor (Japonsko) Shunga 2 500 Kč**
akvarel, papír, 20,8 x 28,5 cm (€ 96)
- 315. Toyokuni III Samuraj 1 500 Kč**
japonský dřevoryt, 1865, 36 x 24,2 cm, značeno razítkem dílny, lehce zažloutlý, při okrajích poškozený papír, na papíře drobné skvrny (€ 58)
- 316. František Drtikol (1883-1961) Akt v pohybu 10 000 Kč**
fotografie, 35,5 x 23,5 cm, značeno PD slepotiskovým razítkem COPYRIGHT DRTIKOL PRAGUE, člen SČVU (€ 385)
- 317. František Drtikol (1883-1961) Sedící ženský akt 10 000 Kč**
fotografie, 22 x 28,5 cm, značeno PD slepotiskovým razítkem COPYRIGHT DRTIKOL PRAGUE, na emulzi drobná škrábnutí, člen SČVU (€ 385)
- 318. Julius Effenberg (1954) Žilo by se jinde 12 500 Kč**
fotografie na aluminii, 2001, 46,5 x 70,5 cm, sign. na zadní straně Julius Effenberg (€ 481)
- 319. Julius Effenberg (1954) Služky 12 500 Kč**
fotografie na aluminii, 1997, 46,5 x 70,5 cm, sign. na zadní straně Julius Effenberg (€ 481)
- 320. Julius Effenberg (1954) Most 12 500 Kč**
fotografie na aluminii, 2001, 46,5 x 70,5 cm, sign. na zadní straně Julius Effenberg (€ 481)
- 321. Josef Hník (1946) Z cyklu "Skleněná tajemství" 4 500 Kč**
fotografie (kontaktní kopie, barit), 2003, 30 x 24 cm, sign. PD Hník 2003, 3/10, pozitivní volání přímotónující vývojkou, stabilizováno selenem, studium na FAMU (€ 173)
- 322. Josef Hník (1946) Z cyklu "Trochu jiná fauna" 4 500 Kč**
fotografie (kontaktní kopie, barit), 2007, 30 x 24 cm, sign. PD Hník 2007, 1/10, pozitivní volání přímotónující vývojkou, stabilizováno selenem, studium na FAMU (€ 173)
- 323. Libuše Jarcovjáčková (1952) Maminka čeká miminko (Z cyklu Sny dětského pokoje) 3 000 Kč**
fotografie (archive inkjet print), 1994, 13 x 18 cm, sign. na zadní straně Libuše jarcovjáčková, rám, žákyně prof. J. Šmoka na FAMU v Praze (€ 115)

- 324. Libuše Jarcovjáčková (1952) Paní odnaproti**
(Z cyklu *Sny dětského pokoje*) 3 000 Kč
fotografie (archive inkjet print), 1994, 13 x 18 cm, sign. na zadní straně
Libuše jarcovjáčková, rám, žákyně prof. J. Šmoka na FAMU v Praze (€ 115)
- 325. Libuše Jarcovjáčková (1952) Moje ZOO**
(Z cyklu *Sny dětského pokoje*) 3 000 Kč
fotografie (archive inkjet print), 1994, 13 x 18 cm, sign. na zadní straně
Libuše jarcovjáčková, rám, žákyně prof. J. Šmoka na FAMU v Praze (€ 115)
- 326. Gunnar Kollin (1965) Kdo jsem já?** 2 400 Kč
fotografie, 1999, 15,5 x 22,8 cm, monogramováno PD, vzadu posáno
autorem, německý fotograf, člen skupiny Keine Art a Salon Visionell (€ 92)
- 327. Gunnar Kollin (1965) Ruská seance** 2 800 Kč
fotografie, 1997, 15,5 x 22,8 cm, signováno vzadu Gunnar Kollin, vzadu
posáno autorem, německý fotograf, člen skupiny Keine Art a Salon
Visionell (€ 108)
- 328. Gunnar Kollin (1965) Zahrada** 3 200 Kč
fotografie, 1998, 15,5 x 22,8 cm, monogramováno PD, vzadu popsáno
autorem, <http://www.kollin.net/SET1.html>, německý fotograf, člen
skupiny Keine Art a Salon Visionell (€ 123)
- 329. Taras Kuščynskij (1932-1983) V horách** 800 Kč
fotografie, 10,8 x 17,5 cm, na zadní straně razítko autora (€ 31)
- 330. Taras Kuščynskij (1932-1983) Dívčí tvář** 2 800 Kč
fotografie, 70. léta, 21 x 30 cm, na zadní straně razítko autora
PHOTOGRAPHY COPYRIGHT KUŠČYNSKYJ TARAS
HRADEŠŇSKÁ 49 101 00 PRAHA 10 a razítko: "Schváleno výtvarnou
komisí Nakl. Orbis n.p. 26. VII. 1979", na papíře dvě drobné skvrny (€ 108)
- 331. Rossano B. Maniscalchi (1962) Sedící ženský akt** 1 800 Kč
fotografie, 20,8 x 15 cm, sign. na zadní straně Rossano B. Maniscalchi,
italský módní fotograf (€ 69)
- **332. Emila Medková (1928-1985) Svatý Šebestián** 25 000 Kč
fotografie, 1977, 39,6 x 29,8 cm, vzadu popsáno a razítko autorky,
fotografka, žákyně prof. J. Ehma, členka pražské skupiny surrealistů,
zastoupena ve sbírkách UPM v Praze, NG v Praze, MG v Brně, Museum
of Modern Art v Miami a jinde (€ 962)
- 333. Alois Nožička (1934) Slabikář** 2 650 Kč
digitální fotografie, 2005, 29,5 x 21 cm, sign. vzadu Nožička 2005, studium
SUPŠ v Brně, FAMU v Praze (€ 102)
- 334. Josef Sudek (1896-1976) Portrét** 4 800 Kč
fotografie, 16,6 x 11,5 cm, sign. PD Sudek, studium na Státní grafické škole
v Praze u K. Nováka, člen SVU Mánes, zakládající člen Fotoklubu Praha
a České fotografické společnosti (€ 185)
- 335. Alois Nožička (1934) Poster Poems II** 10 550 Kč
fotografie, 1986, 30,5 x 23,7 cm, sign. vzadu Nožička 1986, studium SUPŠ
v Brně, FAMU v Praze (€ 406)
- 336. Josef Váchal (1884-1969) Múzy (Ex libris ing. Ott. Gianni Mantero)** 1 500 Kč
dřevoryt, 21,2 x 14 cm, sign. PD J. Váchal, rám, žák A. Kalvody a R. Béma,
zakládající člen skupiny Sursum a spoluzakladatel revue Veraikon (€ 58)
- 337. Jan Saudek (1935) Rodina (PF 1971 - Jiří Mašín)** 6 000 Kč
fotografie, 1970, 10 x 7,3 cm, sign. PD Jan Saudek 70, rám, fotograf, malíř,
snímky publikovány v mnoha domácích i zahraničních odborných
časopisech, zabývá se také malířskou tvorbou (€ 231)
- 338. Ladislav Sitenský (1919) 15.III.39** 200 Kč
fotografie, 19,3 x 16,5 cm, sign. vzadu LSitenský, pozdější zvětšenina,
fotograf, publicista, žák prof. O. Blažička, zastoupen ve sbírkách MG Brno
a jinde (€ 8)
- 339. Josef Větrovský (1897-1944) Sedící ženský akt** 4 800 Kč
fotografie, 35,7 x 25,3 cm, značeno PD slepotiskovým razítkem
COPYRIGHT - JOSEF VETROVSKY PRAGUE (€ 185)
- 340. Josef Větrovský (1897-1944) Ženský akt s rukama nad hlavou** 4 800 Kč
fotografie, 35,4 x 25,5 cm, značeno PD slepotiskovým razítkem
COPYRIGHT - JOSEF VETROVSKY PRAGUE (€ 185)
- 341. Jan Kutálek (1917-1987) Čertík** 2 900 Kč
pálená glazovaná hlína, v. 17 cm, značeno vzadu Kutálek, soukromý žák
prof. K. Pokorného (€ 112)
- 342. neznámý autor Rybička** 400 Kč
skleněná plastika, v. 26,5 cm (€ 15)
- 343. Otto Gutfreund (1889-1927) Úzkost** 19 000 Kč
bronz, v. 21 cm, pozdější odlitek, pozdní odlitek malé verze nejslavnější
Gutfreundovy sochy z jeho vrcholného kubistického období. Autor patřil
k předním představitelům kubistické sochy a to i ve světovém kontextu.
(€ 731)
- 344. Anna Hackel (Häckel) Medijní kresba** 800 Kč
pastel, tužka, papír, 1934, 30 x 22 cm, sign. PD Anna Hackel, na zadní
straně razítko Anna Hackel Böhm. Leipa 558, literatura: Art brut v Českých
zemích (Mediumici, solitéři, psychotici), Olomouc 2008, s. 36-37 (€ 31)
- 345. Anna Hackel (Häckel) Medijní kresba** 800 Kč
pastel, tužka, papír, 1934, 30 x 22 cm, sign. PD Anna Hackel, na zadní
straně razítko Anna Hackel Böhm. Leipa 558, literatura: Art brut v Českých
zemích (Mediumici, solitéři, psychotici), Olomouc 2008, s. 36-37 (€ 31)
- 346. Anna Hackel (Häckel) Medijní kresba** 800 Kč
pastel, tužka, papír, 1934, 30 x 22 cm, sign. PD Anna Hackel, na zadní
straně razítko Anna Hackel Böhm. Leipa 558, literatura: Art brut v Českých
zemích (Mediumici, solitéři, psychotici), Olomouc 2008, s. 36-37 (€ 31)
- 347. Anna Hackel (Häckel) Medijní kresba** 800 Kč
pastel, tužka, papír, 1935, 30 x 22 cm, sign. PD Anna Hackel, na zadní
straně razítko Anna Hackel Böhm. Leipa 558, literatura: Art brut v Českých
zemích (Mediumici, solitéři, psychotici), Olomouc 2008, s. 36-37 (€ 31)
- 348. Anna Hackel (Häckel) Medijní kresba** 800 Kč
pastel, tužka, papír, 1931, 30 x 22 cm, sign. PD Anna Hackel, literatura:
Art brut v Českých zemích (Mediumici, solitéři, psychotici), Olomouc
2008, s. 36-37, vlevo nahoře na papíře drobné skvrny (€ 31)
- 349. Anna Hackel (Häckel) Medijní kresba** 800 Kč
pastel, tužka, papír, 30. léta, 30 x 22 cm, sign. PD Anna Hackel, literatura:
Art brut v Českých zemích (Mediumici, solitéři, psychotici), Olomouc
2008, s. 36-37 (€ 31)
- 350. Anna Hackel (Häckel) Medijní kresba** 800 Kč
pastel, tužka, papír, 30 x 22 cm, sign. PD Anna Hackel, na zadní straně
razítko Anna Hackel Böhm. Leipa 558, literatura: Art brut v Českých
zemích (Mediumici, solitéři, psychotici), Olomouc 2008, s. 36-37, mírně
zažloutlý papír (€ 31)
- 351. Václav Hejna (1914-1985) Akt sedící dívky ze zadu ..** 1 400 Kč
akvarel, tužka, papír, 1940, 29,5 x 29,8 cm, sign. PN VHejna 1940, rám,
žák prof. O. Blažička, studoval na École des Beaux Arts v Paříži, člen SVU
Mánes, SČUG Hollar, Sedm v říjnu (€ 54)
- 352. Václav Hejna (1914-1985) Periferie** 1 400 Kč
akvarel, pastel, tužka, papír, 1946, 30 x 44,7 cm, sign. PN VHejna 46, žák
prof. O. Blažička, studoval na École des Beaux Arts v Paříži, člen SVU
Mánes, SČUG Hollar, Sedm v říjnu (€ 54)
- 353. Václav Hejna (1914-1985) Portrét Josefa Sudka** 2 200 Kč
tuš, akvarel, papír, 1940, 19 x 11,8 cm, sign. PD VHejna 1940, provenience:
z pozůstalosti malíře Františka Grosse, soukromá sbírka Praha, žák
prof. O. Blažička, studoval na École des Beaux Arts v Paříži, člen SVU
Mánes, SČUG Hollar, Sedm v říjnu (€ 85)

- 354. Václav Hejna (1914-1985) Akt sedící dívky 2 400 Kč**
akvarel, tužka, 40. léta, 48,5 x 37 cm, sign. PD VHejna, rám, žák prof. O. Blažíčka, studoval na École des Beaux Arts v Paříži, člen SVU Mánes, SČUG Hollar, Sedm v říjnu (€ 92)
- 355. Josef Hluchý (1927-2002) Krajina 4 300 Kč**
kombinovaná technika, sololit, 120 x 59,5 cm, sign. PD Hluchý, rám, obraz je vytvořen sypaním a lepením barevných písků a jiných materiálů (€ 165)
- 356. Josef Hluchý (1927-2002) Ležící ženský akt 6 500 Kč**
kombinovaná technika, sololit, 120 x 59,5 cm, sign. PD Hluchý, rám, obraz je vytvořen sypaním a lepením barevných písků a jiných materiálů (€ 250)
- 357. František Hodonský (1945) Bez názvu 2 000 Kč**
litografie, 1990, 66 x 53 cm, sign. PD Hodonský 1990, žák prof. V. Hrocha a F. Jiroudka, člen Umělecké besedy a SČUG Hollar (€ 77)
- 358. František Hodonský (1945) Krajina - architektura 2 200 Kč**
litografie, 1990, 66 x 53 cm, sign. PD Hodonský 1990, autorský tisk, žák prof. V. Hrocha a F. Jiroudka, člen Umělecké besedy a SČUG Hollar (€ 85)
- 359. Václav Hollar (1607-1677) Hnízdo 3 200 Kč**
mědirytina, 1663, 25,8 x 17,3 cm, lehce zažloutlý, při okrajích pokrčený papír, na papíře drobné skvrny (€ 123)
- **360. Heredibus Homanni Mapa světa 22 000 Kč**
mědirytina, akvarel, 1746, 44,5 x 52,8 cm, rám, uprostřed přeložený papír (€ 846)
- 361. Stanislav Holý (1943-1998) Střet 1 900 Kč**
litografie, 65,5 x 50 cm, sign. DU Holý, autorský tisk, mírně pokrčený pravý horní roh, žák prof. A. Hoffmeistera, tvůrce autorských knih beze slov (€ 73)
- 362. Stanislav Holý (1943-1998) Čas běží 1 900 Kč**
litografie, 73 x 55,5 cm, sign. DU Stanislav Holý, autorský tisk, mírně zažloutlý papír, žák prof. A. Hoffmeistera, tvůrce autorských knih beze slov (€ 73)
- 363. Stanislav Holý (1943-1998) Hnědý kříž 2 200 Kč**
litografie, 73 x 55 cm, sign. DU Stanislav Holý, autorský tisk, žák prof. A. Hoffmeistera, tvůrce autorských knih beze slov (€ 85)
- 364. Stanislav Holý (1943-1998) Modrý kříž 2 200 Kč**
litografie, 73 x 55 cm, sign. DU Stanislav Holý, autorský tisk, žák prof. A. Hoffmeistera, tvůrce autorských knih beze slov (€ 85)
- 365. Stanislav Holý (1943-1998) Zelený kříž 2 200 Kč**
litografie, 73 x 55 cm, sign. DU Stanislav Holý, autorský tisk, žák prof. A. Hoffmeistera, tvůrce autorských knih beze slov (€ 85)
- 366. Stanislav Holý (1943-1998) Noc a den 2 500 Kč**
litografie, 1981, 59,7 x 48,8 cm, sign. PD Stanislav Holý 1981, autorský tisk, žák prof. A. Hoffmeistera, tvůrce autorských knih beze slov (€ 96)
- 367. Tomáš Hřivnáč (1959) Před sebe 9 200 Kč**
suchá jehla, 63 x 95 cm, sign. PD Tomáš Hřivnáč 2009, č. 3/20, studium SUPŠ v Praze (€ 354)
- 368. Jiří Bouda (1934) Benátky 2 000 Kč**
litografie, 2005, 70 x 27,4 cm, sign. PD Jiří Bouda 05, autorský tisk, studium na Státní grafické škole v Praze, žák prof. K. Svolinského na UMPRUM tamtéž (€ 77)
- 369. František Hubatka (1960) Zimní slunce I - Putování modrého bobra 1 900 Kč**
kombinovaná technika, 2005, 49 x 85 cm, sign. PD 05 Hubatka (€ 73)
- 370. Ladislav Čepelák (1924-2000) Pole s mrakem 5 000 Kč**
akvatinta, 1986, 28,5 x 34,5 cm, sign. PD Čepelák 1986, 9/100, žák prof. V. Rady, V. Silovského, V. Nechleby a J. Želibského na AVU v Praze (€ 192)
- 371. František Hudeček (1909-1990) Návrat z pole 5 000 Kč**
tuš, papír, 1946, 59,4 x 44 cm, sign. PN Fr. Hudeček 46, žák prof. Kysely, člen Umělecké besedy, Skupiny 42, člen SČUG Hollar, Radar a Index (€ 192)
- 372. Jan Chaloupek (1958) Tajemná kráska 900 Kč**
kombinovaná technika, papír, 2009, 44 x 34 cm, sign. PD JACH 09, žák M. Roštinské, P. Brázdy a J. Zezuly (€ 35)
- 373. Eduard Tomek (1912-2001) Čtoucí žena 1 000 Kč**
akvarel, papír, 1968, 27,3 x 41 cm, sign. PD Tomek, vzadu razítko: Z pozůstalosti ak. malíře Eduarda Tomka, lehce zažloutlý, při okrajích pokrčený papír, studium všeobecného malířství u prof. K. Fahringerera na Akademii ve Vídni (€ 38)
- 374. Jan Chaloupek (1958) Drak (z cyklu Čínské pohádky) 950 Kč**
tuš, akvarel, papír, 2007, 28 x 65 cm, sign. PD Jach 07, při okrajích lehce pokrčený papír, žák M. Roštinské, P. Brázdy a J. Zezuly (€ 37)
- 375. Miloslav Chlupáč (1920-2008) Sedící dívka 1 000 Kč**
litografie, 30 x 20 cm, sign. PD Chlupáč M., žák prof. K. Štipla, J. Wagnera, člen Umělecké besedy, člen skupiny Máj, Nová skupina (€ 38)
- 376. Lubomír Štrougal (1912-1992) Podpis a přání na grafice Františka Emlera 300 Kč**
litografie, 1979, 16,4 x 19,3 cm, sign. PD F. Emler, č. 18/50, použito jako přání hezkých vánoc a šťastného nového roku předsedovi vlády Lubomíru Štrougalovi, uprostřed přeložený, při okrajích pokrčený papír (€ 12)
- 377. Josef Istler (1919-2000) Kompozice 800 Kč**
litografie, 1975, 12,8 x 9 cm, sign. DU Istler 75, rám, č. 15/20, žák německého malíře Waltera Höfnera, člen skupiny Cobra (Belgie a Francie), člen surrealistické Skupiny RA, SČUG Hollar a Společnosti K. Teiga (€ 31)
- 378. Josef Istler (1919-2000) Torzo - pavučina 900 Kč**
lept, akvatinta, 17,5 x 11,8 cm, sign. PD Istler, č. 156/200, žák německého malíře Waltera Höfnera, člen skupiny Cobra (Belgie a Francie), člen surrealistické Skupiny RA, SČUG Hollar a Společnosti K. Teiga (€ 35)
- 379. Josef Istler (1919-2000) Kompozice 900 Kč**
strukturální grafika, 16,5 x 12 cm, sign. PD Istler, rám, žák německého malíře Waltera Höfnera, člen skupiny Cobra (Belgie a Francie), člen surrealistické Skupiny RA, SČUG Hollar a Společnosti K. Teiga (€ 35)
- 380. Josef Istler (1919-2000) Nařvan 1 400 Kč**
lept, akvarel, 1991, 17,5 x 11,8 cm, sign. PD Istler 91, rám, č. 2/150, vystaveno v Rabasově galerii, Rakovník 8. 2. - 12. 6. 2005 od katalogovým č. 8, žák německého malíře Waltera Höfnera, člen skupiny Cobra (Belgie a Francie), člen surrealistické Skupiny RA, SČUG Hollar a Společnosti K. Teiga (€ 54)
- 381. Josef Istler (1919-2000) Vegetace 2 900 Kč**
dřevoryt, 1951, 17,8 x 24 cm, sign. PD Istler 51, rám, č. 34/50, žák německého malíře Waltera Höfnera, člen skupiny Cobra (Belgie a Francie), člen surrealistické Skupiny RA, SČUG Hollar a Společnosti K. Teiga (€ 112)
- 382. Josef Istler (1919-2000) Postava 3 800 Kč**
lept, akvarel, 40. léta, 15,3 x 8,8 cm, sign. PD Istler, rám, č. 3/7, vystaveno v Rabasově galerii, Rakovník 8. 2. - 12. 6. 2005 od katalogovým č. 11, žák německého malíře Waltera Höfnera, člen skupiny Cobra (Belgie a Francie), člen surrealistické Skupiny RA, SČUG Hollar a Společnosti K. Teiga (€ 146)
- 383. Josef Istler (1919-2000) Postavy 3 800 Kč**
lept, 1945, 15 x 12 cm, sign. PD Istler 45, rám, č. 1/23, žák německého malíře Waltera Höfnera, člen skupiny Cobra (Belgie a Francie), člen surrealistické Skupiny RA, SČUG Hollar a Společnosti K. Teiga (€ 146)
- 384. Josef Istler (1919-2000) Obrazce 4 400 Kč**
litografie, 1953, 21 x 28,5 cm, sign. DU Istler 1953, pasparta, č. 10/20, lehce zvlhčený papír, žák německého malíře Waltera Höfnera, člen skupiny Cobra (Belgie a Francie), člen surrealistické Skupiny RA, SČUG Hollar a Společnosti K. Teiga (€ 169)

- 385. Ota Janeček (1919-1996) Akt ženy 2 500 Kč**
19 x 12 cm, sign. PD Ota Janeček, LD 25/150, rám, žák prof. O. Blažička, C. Boudy a K. Pokorného, člen SVU Mánes, od roku 1945 člen SČUG Hollar (€ 96)
- 386. Ota Janeček (1919-1996) Dívka se zavřenými očima 3 200 Kč**
linoryt, 22,7 x 18 cm, sign. PD Ota Janeček, rám, žák prof. O. Blažička, C. Boudy a K. Pokorného, člen SVU Mánes, od roku 1945 člen SČUG Hollar (€ 123)
- 387. Ota Janeček (1919-1996) Akt dívky 4 600 Kč**
linoryt, 60. léta, 39,3 x 26,8 cm, sign. PD Ota Janeček, vzadu potvrzení pravosti díla syna autora Tomáše Janečka, žák prof. O. Blažička, C. Boudy a K. Pokorného, člen SVU Mánes, od roku 1945 člen SČUG Hollar (€ 177)
- 388. Ota Janeček (1919-1996) Tančící dívka 9 000 Kč**
uhel, pastel, papír, 1982, 41,5 x 29,5 cm, sign. PD Ota Janeček 1982, soupis Janeček č. 1663, žák prof. O. Blažička, C. Boudy a K. Pokorného, člen SVU Mánes, od roku 1945 člen SČUG Hollar (€ 346)
- 389. Čestmír Janošek (1935) Mrazovka 900 Kč**
monotyp, 2000, 27,4 x 18,9 cm, sign. LD Janošek 2000, žák V. Sychry (€ 35)
- 390. Josef Jíra (1929-2005) Řeka 1 500 Kč**
tuš, běloba, papír, 1979, 27,4 x 19,7 cm, sign. PD Josef Jíra 79, žák prof. K. Mináře a M. Holého, člen Nové skupiny (€ 58)
- 391. Josef Jíra (1929-2005) Růže pro krejčovskou pannu 1 800 Kč**
suchá jehla, 2001, 13,5 x 9,7 cm, sign. PD J. Jíra 01, při okrajích lehce pokrčený papír, žák prof. K. Mináře a M. Holého, člen Nové skupiny (€ 69)
- 392. Josef Jíra (1929-2005) Fortuna 2 900 Kč**
suchá jehla, akvarel, 1990, 14,7 x 11,2 cm, sign. PD J. Jíra 90, rám, žák prof. K. Mináře a M. Holého, člen Nové skupiny (€ 112)
- 393. Josef Jíra (1929-2005) Deska znamení (Váhy) 9 000 Kč**
suchá jehla, monotyp, 1993, 29,5 x 20,8 cm, sign. PD Josef Jíra 93, žák prof. K. Mináře a M. Holého, člen Nové skupiny (€ 346)
- 394. Ludmila Jiřincová (1912-1994) Vodník 1 800 Kč**
litografie, 1951, 32,4 x 20,4 cm, sign. DU L. Jiřincová, ilustrace ke knize Karla Jaromíra Erbena: Vodník, soupis Rybička č. 372, při okrajích lehce pokrčený papír, žákyně prof. T. F. Šimona (€ 69)
- 395. Ludmila Jiřincová (1912-1994) Polibek 3 500 Kč**
tuš, papír, 1961, 11,5 x 8 cm, sign. PD L. Jiřincová 61, rám, žákyně prof. T. F. Šimona (€ 135)
- 396. Ludmila Jiřincová (1912-1994) Milenci 2 300 Kč**
litografie, 15,9 x 10 cm, sign. PD L. Jiřincová, rám, žákyně prof. T. F. Šimona (€ 88)
- 397. Dimitrij Kadrnožka (1923) Ženské akty 1 000 Kč**
litografie, 1985, 43 x 42 cm, sign. PD Kadrnožka 1985, autorský tisk (€ 38)
- 398. Alois Kalvoda (1875-1934) Cesta lesíkem 3 500 Kč**
litografie, 1901, 32,3 x 38,5 cm, sign. PD Al. Kalvoda 1901, rám, lehce zažloutlý papír, na papíře drobné skvrnky (€ 135)
- 399. Thomas Kitchin (1718-1784) Mapa Francie 2 000 Kč**
kolorovaná rytina, 1794, 49 x 60 cm, popsáno: A NEW MAP OF THE KINGDOM OF FRANCE DIVIDED INTO ITS GOVERNMENTS with ALL THE POST ROADS according to the latest Description Published by order of the Post - master general.... London, Published 12th May 1794 by Laurie & Whittle, N°. 53 Fleet Street (€ 77)
- 400. Svatopluk Klimeš (1944) Oheň, voda, vzduch, země 900 Kč**
3x propalovánka, 1996, vše sign. PD Klimeš, vydáno k výstavě v galerii Na bidýlku, 1996, žák A. Paderlíka, zakládající člen skupiny AFTEC (€ 35)
- 401. Peter Klučík (1953) Zvířata 3 500 Kč**
lept, 2005, 15,6 x 22,8 cm, sign. PD Peter Klučík 2005, rám, autorský tisk č. XXXII/L, žák prof. Brunovského, člen Zdrúženie grafikov G bod (€ 135)
- 402. Peter Klučík (1953) Zvířata 3 500 Kč**
lept, 2005, 15,5 x 22,7 cm, sign. DU Peter Klučík 2005, rám, autorský tisk č. XXV/L, žák prof. Brunovského, člen Zdrúženie grafikov G bod (€ 135)
- 403. Knight Brooklyn 3 000 Kč**
sítotisk, 79,5 x 61,5 cm, sign. PD Knight, autorský tisk (€ 115)
- 404. Kristian Kodet (1948) Akt dívky 1 200 Kč**
lept, 2008, 19,6 x 14,5 cm, sign. DU Kristian Kodet 08, č. 78/100 (€ 46)
- 405. Jiří Kolář (1914-2002) Zrzavého Vodňanský rybník 3 900 Kč**
koláž, 1998, 10,2 x 14,7 cm, sign. na rubu J Kolář 98. P, zakladatel Skupiny 42, člen Umělecké besedy a skupiny Křižovatka (€ 150)
- 406. Jiří Kolář (1914-2002) Milostná bouře v džungli 3 900 Kč**
koláž, 1998, 10,5 x 14,8 cm, sign. na rubu J Kolář 98. P, zakladatel Skupiny 42, člen Umělecké besedy a skupiny Křižovatka (€ 150)
- 407. Stanislav Kolíbal (1925) Konstrukce 4 900 Kč**
tuš, papír, 1976, 29,6 x 21 cm, sign. PD Kolíbal, žák prof. A. Strnadela a F. Trostera, člen Umělecké besedy, spoluzakladatel skupiny UB 12 (€ 188)
- 408. Ivan Komárek (1956) Dvě čárky 900 Kč**
litografie, 2009, 37,5 x 54 cm, sign. PD I Komárek 2009, č. 55/100, žák prof. J. Smetany (€ 35)
- 409. Vladimír Komárek (1928-2002) Svatá s kyticí 900 Kč**
tužka, papír, 1983, 29,8 x 21 cm, sign. PD Vlad. Komárek 1983, PD věnování: Milé paní Aleně Vlad. Komárek 1983, žák prof. Mináře, Štipla (€ 35)
- 410. Vladimír Komárek (1928-2002) Zátíší s houslemi a sklenicí 1 500 Kč**
suchá jehla, 1967, 26,8 x 38 cm, sign. PD V Komárek 67, rám, č. 22/50, žák prof. Mináře, Štipla (€ 58)
- 411. Vladimír Komárek (1928-2002) Gratulantům 1 800 Kč**
3x suchá jehla, 1983, vše sign. DU VKomárek, k 55. narozeninám Vladimíra Komárka připravili: MUDr. L. Loubal a J. Mauler, vydáno v Nedvěži 1983, tento výtisk má č. 74/80, žák prof. Mináře, Štipla (€ 69)
- 412. Vladimír Komárek (1928-2002) Žal 2 000 Kč**
dřevoryt, 1969, 27,8 x 18,8 cm, sign. DU VKomárek 69, č. 52/100, in memoriam Janu Palachovi, žák prof. Mináře, Štipla (€ 77)
- 413. Jan Konůpek (1883-1950) Milenci 6 000 Kč**
tuš, papír, 35,5 x 22,6 cm, monogramováno LD Kpk, žák prof. Kouly a Schultze, Bukovace a Pirnera (€ 231)
- 414. Sylvie Kořánková (1982) All of You (z cyklu Street Art, Draci I - V) 2 800 Kč**
serigrafie, 2004, 100 x 70 cm, signováno na zadní straně Sylvie Kořánkové 2004, 1/6, II. místo za cyklus serografií v soutěži T-mobile pro mladé grafiky Perspektivy, žákyně Juraje Horvátha a Michaely Kukovičové na VŠUP v Praze, absolvovala zahraniční stáž na Universitát der Berlin (€ 108)
- 415. Sylvie Kořánková (1982) Jealousie (z cyklu Street Art, Draci I - V) 2 800 Kč**
serigrafie, 2004, 100 x 70 cm, signováno na zadní straně Sylvie Kořánkové 2004, 1/6, II. místo za cyklus serografií v soutěži T-mobile pro mladé grafiky Perspektivy, žákyně Juraje Horvátha a Michaely Kukovičové na VŠUP v Praze, absolvovala zahraniční stáž na Universitát der Berlin (€ 108)
- 416. Pravoslav Kotík (1889-1970) Dívky 6 500 Kč**
kvaš, papír, 15,4 x 10,3 cm, LD monogr. P. K., rám, provenience: z pozůstalosti spisovatele Oty Pavla, žák prof. E. Dítěte, K. V. Maška a J. Schikanedera, člen SVU Mánes, Umělecké besedy, představitel tzv. sociálního umění (€ 250)

- 417. Emil Kotrba (1912-1983) Věnění býka 1 200 Kč**
dřevoryt, 1936, 27,9 x 36,4 cm, sign. PD Emil Kotrba 1936, žák prof. P. Dillingera a T. F. Šimona, člen SČUG Hollar (€ 46)
- 418. Emil Kotrba (1912-1983) Malíř 1 500 Kč**
dřevoryt, 1957, 35,2 x 41,7 cm, sign. PD Emil Kotrba 1935, adjustováno v kvalitní paspartě 50 x 70 cm, stav vynikající, žák prof. P. Dillingera a T. F. Šimona, člen SČUG Hollar (€ 58)
- 419. Emil Kotrba (1912-1983) Moje mládí 2 000 Kč**
dřevoryt, 1935, 35,3 x 42,5 cm, sign. PD Emil Kotrba 1957, adjustováno v kvalitní paspartě 50 x 70 cm, stav vynikající, žák prof. P. Dillingera a T. F. Šimona, člen SČUG Hollar (€ 77)
- 420. Emil Kotrba (1912-1983) Život 2 000 Kč**
litografie, 1941, 31 x 40,5 cm, sign. PD Emil Kotrba 1941, 14/220, adjustováno v kvalitní paspartě 50 x 70 cm, stav vynikající, žák prof. P. Dillingera a T. F. Šimona, člen SČUG Hollar (€ 77)
- 421. Jindřich Kovařík (1928) Jezdec 1 000 Kč**
litografie, 1989, 59,5 x 43 cm, sign. DU JKovařík, 3/28 (€ 38)
- 422. Bohumil Krátký (1913) Inspirace 1 000 Kč**
litografie, 1989, 43 x 32,2 cm, sign. DU B. Krátký 89 (€ 38)
- 423. Ludvík Kuba (1863-1956) Muž v plášti 6 500 Kč**
tužka, kvaš, papír, 37,2 x 22,4 cm, sign. LD LKuba, rám, žák prof. M. Pirnera (€ 250)
- 424. Otakar Kubín (1883-1969) Vila mezi stromy (Settignano) 4 900 Kč**
litografie, 1962, 26,2 x 32,7 cm, sign. PD Coubine, rám, soupis Siblík č. 131, žák prof. Thieleho, člen skupiny Osma, SVU Mánes, člen Umělecké besedy (€ 188)
- 425. Otakar Kubín (Coubine) (1883-1969) Větrný mlýn v Kořenci 6 000 Kč**
litografie, 1949, 30,4 x 40,3 cm, sign. PD O. Coubine 49, rám, č. 225/250, soupis Siblík č. 121, žák prof. Thieleho, člen skupiny Osma, SVU Mánes, člen Umělecké besedy (€ 231)
- 426. Ladislav Kuklík (1947) Doteky 7 500 Kč**
kombinovaná technika, papír, 2000, 59,5 x 50 cm, sign. DU L. Kuklík, č. 35/120, žák prof. J. Trnky, Z. Sklenáře (€ 288)
- 427. Eduard Tomek (1912-2001) Pobřeží 1 400 Kč**
kvaš, papír, 41 x 54,8 cm, sign. PD Tomek, vzadu razítko: Z pozůstalosti ak. malíře Eduarda Tomka, při okrajích poškozený papír, studium všeobecného malířství u prof. K. Fahringerera na Akademii ve Vídni (€ 54)
- 428. Oldřich Kulhánek (1940) Requiem pro Osvětim 3 000 Kč**
lept, 1972, 41,5 x 24,5 cm, sign. PD Oldřich Kulhánek 1972, č. 10/60, žák prof. K. Svolinského, člen SČUG Hollar, zastoupen ve sbírkách NG Praha, Centre Georges Pompidou Paříž a jinde (€ 115)
- 429. Oldřich Kulhánek (1940) Requiem pro Hirošimu 3 000 Kč**
lept, 1972, 41,5 x 24,5 cm, sign. PD Oldřich Kulhánek 1972, č. 10/60, žák prof. K. Svolinského, člen SČUG Hollar, zastoupen ve sbírkách NG Praha, Centre Georges Pompidou Paříž a jinde (€ 115)
- 430. Oldřich Kulhánek (1940) Bohuslav Reynek 3 500 Kč**
lept, 2003, 19,5 x 13,5 cm, sign. PD Oldřich Kulhánek 03, rám, č. XI/XXX, žák prof. K. Svolinského, člen SČUG Hollar, zastoupen ve sbírkách NG Praha, Centre Georges Pompidou Paříž a jinde (€ 135)
- 431. Oldřich Kulhánek (1940) Dobrý den, pane K. 5 700 Kč**
lept, 1980, 56,3 x 39,5 cm, sign. PD Oldřich Kulhánek 1980, č. 15/50, při okrajích lehce pokrčený papír, žák prof. K. Svolinského, člen SČUG Hollar, zastoupen ve sbírkách NG Praha, Centre Georges Pompidou Paříž a jinde (€ 219)
- 432. Milan Kunc (1944) Továrna 4 500 Kč**
akvatinta, pastel, fix, papír, 1988, 29,5 x 40,5 cm, sign. PD Milan Kunc 88, rám, žák prof. Beuyse, představitel výtvarného směru "ost pop", zastoupen ve sbírkách Musea Groningen, v Rotterdamu a Amsterodamu a jinde (€ 173)
- 433. Aleš Lamr (1943) Vzácný kámen 3 600 Kč**
litografie, 1991, 54,5 x 70 cm, sign. PD A. Lamr 91, autorský tisk, žák prof. J. A. Šálka, člen SČUG Hollar (€ 138)
- 434. Aleš Lamr (1943) Mřížoví 3 600 Kč**
litografie, 2008, 54,8 x 80,5 cm, sign. PD A. Lamr 08, autorský tisk, žák prof. J. A. Šálka, člen SČUG Hollar (€ 138)
- 435. Aleš Lamr (1943) Bez názvu 1 900 Kč**
litografie, 1979, 59 x 48 cm, sign. DU A. Lamr 79, autorský tisk, mírně pokrčený papír, žák prof. J. A. Šálka, člen SČUG Hollar (€ 73)
- 436. Aleš Lamr (1943) Cherubín 2 200 Kč**
litografie, 1987, 73 x 56 cm, sign. PD A. Lamr 87, autorský tisk, mírně zažloutlý a při dolním okraji pokrčený papír, žák prof. J. A. Šálka, člen SČUG Hollar (€ 85)
- 437. Aleš Lamr (1943) Stůl předložení 2 200 Kč**
litografie, 1990, 55,7 x 73 cm, sign. PD A. Lamr 90, autorský tisk, žák prof. J. A. Šálka, člen SČUG Hollar (€ 85)
- 438. Aleš Lamr (1943) Prorok 3 800 Kč**
litografie, 1991, 73 x 56 cm, sign. PD A. Lamr 91, autorský tisk, žák prof. J. A. Šálka, člen SČUG Hollar (€ 146)
- 439. Aleš Lamr (1943) Posel 3 800 Kč**
litografie, 1991, 73 x 56 cm, sign. PD A. Lamr 91, autorský tisk, žák prof. J. A. Šálka, člen SČUG Hollar (€ 146)
- 440. Kamil Lhoták (1912-1990) Domek s vlajkou (PF 1947 C. Morávek) 1 500 Kč**
lept, 1946, 6,9 x 7,5 cm, sign. PD Kamil Lhoták 46, soupis Morávek č. 9, člen Umělecké besedy, SČUG Hollar, Skupiny 42 (€ 58)
- 441. Kamil Lhoták (1912-1990) Reklamní láhev (PF 1947) 1 900 Kč**
suchá jehla, 1946, 6 x 7,8 cm, sign. PD Kamil Lhoták 46, soupis Morávek č. 7, člen Umělecké besedy, SČUG Hollar, Skupiny 42 (€ 73)
- 442. Kamil Lhoták (1912-1990) Dýmka, láhev, sklenička, věšák s kabátem a kloboukem (PF 1946 Ctibor Morávek) 2 200 Kč**
suchá jehla, 1945, 8,3 x 11 cm, sign. PD Kamil Lhoták 45, soupis Morávek č. 5, člen Umělecké besedy, SČUG Hollar, Skupiny 42 (€ 85)
- 443. Kamil Lhoták (1912-1990) Anda 2 500 Kč**
tužka, kvaš, papír, 1976, 18,8 x 13,5 cm, sign. PD Kamil Lhoták 1976, člen Umělecké besedy, SČUG Hollar, Skupiny 42 (€ 96)
- 444. Kamil Lhoták (1912-1990) Karel Hlaváček: Pařížská nároží 3 500 Kč**
litografie, 1958, vše sign. PD Kamil Lhoták, příloha sborníku grafického umění Hollar ročník XXX. 1958 č. 2, se 9 litografiemi Kamila Lhotáka, lehce poškozená obálka, člen Umělecké besedy, SČUG Hollar, Skupiny 42 (€ 135)
- 445. Kamil Lhoták (1912-1990) Anička s míčem 3 500 Kč**
tuš, akvarel, papír, 1967, 11,4 x 10,8 cm, sign. PD Kamil Lhoták 1967, člen Umělecké besedy, SČUG Hollar, Skupiny 42 (€ 135)
- 446. Kamil Lhoták (1912-1990) Závod motocyklů 3 800 Kč**
lept, 9 x 11,5 cm, sign. PD K. Lhoták, rám, člen Umělecké besedy, SČUG Hollar, Skupiny 42 (€ 146)
- 447. Kamil Lhoták (1912-1990) Anička na ulici 4 000 Kč**
tužka, akvarel, papír, 1973, 22,7 x 11,8 cm, sign. PD Kamil Lhoták 26. 10. 1973, při okrajích lehce pokrčený papír, člen Umělecké besedy, SČUG Hollar, Skupiny 42 (€ 154)

- 448. Kamil Lhoták (1912-1990) Anička na Slupi 5 000 Kč**
tuš, akvarel, papír, 1970, 24,3 x 16,4 cm, sign. PD Kamil Lhoták 1970, lehce zvlňný papír, člen Umělecké besedy, SČUG Hollar, Skupiny 42 (€ 192)
- 449. Kamil Lhoták (1912-1990) Dívka s mašlí 8 000 Kč**
lept, 1965, 31,5 x 32 cm, sign. PD Kamil Lhoták 65, č. 3/5, při okrajích lehce pokrčený papír, člen Umělecké besedy, SČUG Hollar, Skupiny 42 (€ 308)
- 450. Kamil Lhoták (1912-1990) Barikáda v Holešovicích 3 000 Kč**
1945, 22 x 31 cm, sign. PD Kamil Lhoták 1945, člen Umělecké besedy, SČUG Hollar, Skupiny 42 (€ 115)
- 451. Josef Liesler (1912-2002) Vzpomínka na holky 1 200 Kč**
litografie, 1986, 26,7 x 21,4 cm, sign. PD Liesler 86, č. 59/100, žák prof. C. Boudy, O. Blažička, člen Královské belgické Akademie, SVU Mánes a SČUG Hollar, člen skupiny Sedm v říjnu (€ 46)
- 452. Josef Liesler (1912-2002) Sen 1 400 Kč**
litografie, 1984, 18,9 x 24,3 cm, sign. PD Liesler 84, č. 88/170, žák prof. C. Boudy, O. Blažička, člen Královské belgické Akademie, SVU Mánes a SČUG Hollar, člen skupiny Sedm v říjnu (€ 54)
- 453. Josef Liesler (1912-2002) Menhiry našich dnů 1 400 Kč**
litografie, 1985, 24 x 29,5 cm, sign. PD Liesler 85, č. 97/145, žák prof. C. Boudy, O. Blažička, člen Královské belgické Akademie, SVU Mánes a SČUG Hollar, člen skupiny Sedm v říjnu (€ 54)
- 454. Josef Liesler (1912-2002) Rak na dlani 2 400 Kč**
litografie, 1986, 29,7 x 24 cm, sign. PD Liesler 86, č. 119/200, žák prof. C. Boudy, O. Blažička, člen Královské belgické Akademie, SVU Mánes a SČUG Hollar, člen skupiny Sedm v říjnu (€ 92)
- 455. Josef Liesler (1912-2002) Na východ od slunce, na západ od měsíce 2 500 Kč**
akvarel, tuš, papír, 34,4 x 24,2 cm, ilustrace ke knize str. 12, žák prof. C. Boudy, O. Blažička, člen Královské belgické Akademie, SVU Mánes a SČUG Hollar, člen skupiny Sedm v říjnu (€ 96)
- 456. Josef Liesler (1912-2002) Tvář dívky 2 800 Kč**
litografie, 1987, 26,8 x 32,5 cm, sign. PD Liesler 87, č. 41/95, žák prof. C. Boudy, O. Blažička, člen Královské belgické Akademie, SVU Mánes a SČUG Hollar, člen skupiny Sedm v říjnu (€ 108)
- 457. Josef Liesler (1912-2002) Býk 3 200 Kč**
litografie, 1985, 37,7 x 49 cm, sign. PD Liesler 85, autorský tisk, žák prof. C. Boudy, O. Blažička, člen Královské belgické Akademie, SVU Mánes a SČUG Hollar, člen skupiny Sedm v říjnu (€ 123)
- 458. Josef Liesler (1912-2002) Myšlenky 3 500 Kč**
litografie, 1993, 48 x 37,3 cm, sign. PD Liesler 93, č. 96/108, žák prof. C. Boudy, O. Blažička, člen Královské belgické Akademie, SVU Mánes a SČUG Hollar, člen skupiny Sedm v říjnu (€ 135)
- 459. Josef Liesler (1912-2002) Rybí zátiší 3 500 Kč**
litografie, 1980, 51,5 x 36 cm, sign. DU Liesler 80, č. 101/125, žák prof. C. Boudy, O. Blažička, člen Královské belgické Akademie, SVU Mánes a SČUG Hollar, člen skupiny Sedm v říjnu (€ 135)
- 460. Josef Liesler (1912-2002) Sen 3 500 Kč**
litografie, 1993, 48,2 x 37,4 cm, sign. PD Liesler 93, žák prof. C. Boudy, O. Blažička, člen Královské belgické Akademie, SVU Mánes a SČUG Hollar, člen skupiny Sedm v říjnu (€ 135)
- 461. Josef Liesler (1912-2002) Milenci 3 900 Kč**
litografie, 1984, 37,5 x 48,8 cm, sign. PD Liesler 84, č. 19/100, žák prof. C. Boudy, O. Blažička, člen Královské belgické Akademie, SVU Mánes a SČUG Hollar, člen skupiny Sedm v říjnu (€ 150)
- 462. Josef Liesler (1912-2002) Sen noci Svatojánské 3 900 Kč**
litografie, 1984, 37,7 x 48,5 cm, sign. PD Liesler 84, č. 53/150, žák prof. C. Boudy, O. Blažička, člen Královské belgické Akademie, SVU Mánes a SČUG Hollar, člen skupiny Sedm v říjnu (€ 150)
- 463. Josef Liesler (1912-2002) Spí a neví 3 900 Kč**
litografie, 1980, 43 x 32,8 cm, sign. PD Liesler 80, č. 121/130, žák prof. C. Boudy, O. Blažička, člen Královské belgické Akademie, SVU Mánes a SČUG Hollar, člen skupiny Sedm v říjnu (€ 150)
- 464. Josef Liesler (1912-2002) Válka se zase probouzí 3 900 Kč**
litografie, 1982, 42,7 x 53,7 cm, sign. PD Liesler 82, č. 49/90, žák prof. C. Boudy, O. Blažička, člen Královské belgické Akademie, SVU Mánes a SČUG Hollar, člen skupiny Sedm v říjnu (€ 150)
- 465. Josef Liesler (1912-2002) V horách 4 200 Kč**
2x kvaš, papír, 1960, 15 x 20 a 30 x 21 cm, 1x signováno, rám, žák prof. C. Boudy, O. Blažička, člen Královské belgické Akademie, SVU Mánes a SČUG Hollar, člen skupiny Sedm v říjnu (€ 162)
- 466. Josef Liesler (1912-2002) Milenci 5 000 Kč**
litografie, 37,7 x 48,6 cm, sign. PD Liesler, žák prof. C. Boudy, O. Blažička, člen Královské belgické Akademie, SVU Mánes a SČUG Hollar, člen skupiny Sedm v říjnu (€ 192)
- 467. Julius Mařák (1832-1899) V lese 1 800 Kč**
litografie, 30. léta, 49,6 x 38,5 cm, rám (€ 69)
- 468. Julius Edvard Mařák (1832-1899) Borovice 4 700 Kč**
heliogravura, 1884, 50 x 39 cm, PD značeno Julius Mařák, heliogravuru provedl Milít, geograf. Institutes, Z lesních charakterů rakouských: Borovice. Vlastníkem originálu jest Jeho Veličenstvo císař Rakouský. Členům krasoumné jednoty pro čechy v Praze roku 1884. Tisk a náklad společnosti pro umělecké rozmnožování, lehce zažloutlý, při okrajích poškozený papír, na papíře drobné skvrny (€ 181)
- 469. Jan Merta (1952) Vyhledka 2 400 Kč**
litografie, 2001, 35 x 27,8 cm, sign. PD Jan Merta 01, autorský tisk, žák prof. O. Oplta, J. Ptáčka (€ 92)
- 470. Lukáš Miffek (1978) Do nebe 800 Kč**
litografie, 2008, 42,5 x 32 cm, sign. PD Lukáš MIFFEK 08, autorský tisk, žák prof. A. Štřížka na AVU Praha (€ 31)
- 471. Oldřich Jelínek (1930) Jazz 2 500 Kč**
lept, 1962, 33 x 50,5 cm, sign. DU O. Jelínek - 62, rám, č. 3/3, na rámu oděrky, studium na VŠUP v Praze, poté žák prof. Pelce na AVU tamtéž, člen SČUG Hollar (€ 96)
- 472. Jiří Načeradský (1939) Dvě ženy 1 600 Kč**
tuš, papír, 90. léta, 29,2 x 21,5 cm, sign. DU Načeradský 90tá léta, žák prof. V. Rady, člen Volného sdružení 12/15 (€ 62)
- 473. Jiří Načeradský (1939) Figury 1 600 Kč**
tuš, akvarel, papír, 90. léta, 21 x 29,2 cm, sign. LD Načeradský 90tá léta, 2x přeloženo, žák prof. V. Rady, člen Volného sdružení 12/15 (€ 62)
- 474. Jiří Winter Neprakta (1924) Yankee Doodle (II. alternativa s NATO) 1 800 Kč**
tuš, papír, 27 x 24 cm, sign. PD Nepr., dole text: "Chtěl jsi od strýčka Sama okarinu, tak teď pískej, Johnne.", při okrajích zažloutlý papír (€ 69)
- 475. Eugen Nevan (1914-1967) Akt 3 200 Kč**
uhel, papír, 28,5 x 19,5 cm, rám, LD razítko: Z pozůstalosti Eugena Nevana, na rámu drobná poškození, žák W. Nowaka, člen SVU Mánes, SČUG Hollar (€ 123)
- 476. Helmut Newton (1920-2004) Vogue France, Paris, 1980 900 Kč**
plakát, 1994, 60 x 79 cm (€ 35)
- 477. Neznámý autor Muž v cilindru 800 Kč**
tuš, tužka, papír, 19. století, 20,8 x 21,6 cm, sign. DU, provenience: restituce Středočeské galerie, inventární číslo 1911, lehce zažloutlý, při okrajích pokrčený papír, na papíře drobné skvrny (€ 31)
- 478. Neznámý autor Náboženský výjev 900 Kč**
lept, 19. století, 20,9 x 24,8 cm, provenience: restituce Středočeské galerie, inventární číslo 1823, zažloutlý, při okrajích pokrčený papír, na papíře skvrny (€ 35)

- 479. Neznámý autor Podzemní chodby 900 Kč**
sepiový akvarel, ruční papír, 19. století, 21 x 27,8 cm, provenience: restituce Středočeské galerie, inventární číslo 2075, lehce zažloutlý, při okrajích pokrčený papír, na papíře drobné skvrnky (€ 35)
- 480. Neznámý autor Kamenný dům v horské krajině 1 000 Kč**
tužka, papír, 1849, 22,7 x 32,6 cm, sign. PD, provenience: restituce Středočeské galerie, inventární číslo 1785, lehce zažloutlý, při okrajích poškozený papír, na papíře skvrny (€ 38)
- 481. Neznámý autor Pastýřský výjev 1 200 Kč**
tuš, papír, 20,4 x 14,1 cm, restituce Středočeská galerie, inventární č. 1908, na papíře drobné skvrnky (€ 46)
- 482. Neznámý autor Krajina s balvany 1 500 Kč**
tužka, papír, 1876, 16,3 x 22,7 cm, PD monogr., restituce Středočeská galerie, inventární č. 1876, zažloutlý a zašpiněný papír, na papíře skvrny (€ 58)
- 483. Neznámý autor Senoseč 1 800 Kč**
tempera, papír, 1946, 43,2 x 60,2 cm, sign. PD, rám, na rámu drobné oděrky (€ 69)
- 484. Neznámý autor Prodavač kořalky 1 800 Kč**
tuš, papír, 18,8 x 12,6 cm, restituce Středočeská galerie, inventární č. 1902, při okrajích lehce poškozený papír (€ 69)
- 485. Neznámý autor Zámek 1 900 Kč**
tuš, papír, 15,1 x 19 cm, restituce Středočeská galerie, inventární č. 1802, lehce pokrčený papír (€ 73)
- 486. Neznámý autor Motivy krajin 1 900 Kč**
tuš, papír, 11,5 x 15,9 cm, restituce Středočeská galerie, inventární č. 1907, při okrajích poškozený papír, na papíře drobné skvrnky (€ 73)
- 487. Neznámý autor Ruina v krajině 1 900 Kč**
tuš, papír, 15,3 x 12,3 cm, restituce Středočeská galerie, inventární č. 1917, lehce zažloutlý papír, na papíře skvrny (€ 73)
- 488. Neznámý autor Lovecká scéna 4 500 Kč**
kolorovaný lept, 19. století, 24,3 x 34,7 cm, rám (€ 173)
- 489. Petr Nikl (1960) Netopýr 3 000 Kč**
litografie, 2001, 37 x 23 cm, sign. PD Petr Nikl 2001, autorský tisk, žák prof. A. Paderlíka (€ 115)
- 490. Jaroslav Novák (1904) Chlapec a oko 1 500 Kč**
uhel, papír, 1944, 35,9 x 23,3 cm, sign. PD Jar Nov 44, rám, vzadu ve výřezu razítko: Soukromá sbírka Jaroslav Mervart č. 091 (€ 58)
- 491. Karel Novosad (1944) Lineární kompozice 2 200 Kč**
serigrafie, 1973, 58 x 58 cm, sign. PD Novosad 73, č. 80/200 (€ 85)
- 492. Karel Novosad (1944) Lineární kompozice 2 200 Kč**
serigrafie, 1973, 58 x 78 cm, sign. PD Novosad 73, č. 50/200 (€ 85)
- 493. Karel Novosad (1944) Kompozice 2 500 Kč**
serigrafie, 1973, 58 x 58 cm, sign. PD Novosad 73, autorský tisk (€ 96)
- 494. Johan Onghers (1656-1735) Zavraždění sv. Václava ... 1 200 Kč**
rytina, 48,5 x 35,5 cm, značeno v desce: Joan Onghers del. Bal: von westerhaut Scul. 1650, vyryl Baltazar van Westerhout (1656-1728), ve spodní části na matici text s věnováním Staroboleslavskému kanovníkovi Václavu Štěpánovskému a zkrácenou svatováclavskou legendou, stav dobrý, horní okraj oříznut (€ 46)
- 495. Ivan Ouhel (1945) Objekt 900 Kč**
litografie, 2009, 43,5 x 28,3 cm, sign. PD Ivan Ouhel 2009, č. 47/100, žák prof. Součka, člen Volného seskupení 12/15, Pozdě, ale přece, člen Umělecké besedy (€ 35)
- 496. Ivan Ouhel (1945) Krajina 900 Kč**
litografie, 2009, 28 x 43,4 cm, sign. PD Ivan Ouhel 2009, č. 95/100, žák prof. Součka, člen Volného seskupení 12/15, Pozdě, ale přece, člen Umělecké besedy (€ 35)
- 497. Ivan Ouhel (1945) Krajina 1 500 Kč**
litografie, 2009, 56 x 40,3 cm, sign. PD Ivan Ouhel 2009, č. 53/100, žák prof. Součka, člen Volného seskupení 12/15, Pozdě, ale přece, člen Umělecké besedy (€ 58)
- 498. Vilém Plocek (1905-2001) Mrtvá ryba 5 800 Kč**
tempera, karton, 1998, 28 x 40 cm, sign. PD Vilém Plocek 1998, rám, vzadu nalepen štítek s popisem, žák prof. J. Bendy a F. Tichého, člen spolku Purkyně, SVU Mánes (€ 223)
- 499. Petr Poš (1944) Ze srdíčka do srdíčka 1 000 Kč**
litografie, 1986, 47 x 63 cm, sign. PD Petr Poš 1986, autorský tisk, žák prof. Pípala a A. Hoffmeistera, zastoupen ve sbírkách MG v Brně (€ 38)
- 500. Petr Ptáček (1965) Stará fordka 800 Kč**
litografie, 2006, 35,3 x 55 cm, sign. PD Petr Ptáček 2006, č. 11/80 (€ 31)
- 501. Jitka Válová (1922) Postavy 8 000 Kč**
litografie, 2008, 28,5 x 24 cm, sign. PD J. Válová 08, rám (€ 308)
- 502. Květa Válová (1922-1998) Operace 900 Kč**
tuš, papír, 50. léta, 25,8 x 18,4 cm, sign. LD Květa Válová (€ 35)
- 503. Jaroslav Vožniak (1933-2005) Božská komedie (Bičování) 9 000 Kč**
tuš, akvarel, papír, 41 x 53 cm, sign. PD J. Vožniak, rám, žák prof. K. Svolinského, člen seskupení Šmidrové (€ 346)
- 504. Jan Vyčítal (1942) Zaječí hody 3 000 Kč**
tuš, akvarel, běloba, papír, 26,7 x 41,8 cm, sign. PD Honza Vyčítal, NU text: "Vítám tě na zaječích hodech, a jako pozornost podniknu přidávám ke každé láhvi "Staré pytlácké" jedny brýle!", kreslíř, karikaturista, zpěvák (€ 115)
- 505. Karel Vysušil (1926) Kompozice 1 900 Kč**
litografie, 1964, 42,5 x 61 cm, sign. PD K. Vysušil 64, autorský tisk, na papíře drobné skvrny, spoluzakladatel skupiny Máj, G7, člen SČUG Hollar (€ 73)
- 506. Karel Vysušil (1926) Kompozice I. 2 500 Kč**
litografie, 64,5 x 48,2 cm, sign. DU K. Vysušil a. t., autorský tisk, spoluzakladatel skupiny Máj, G7, člen SČUG Hollar (€ 96)
- 507. Karel Vysušil (1926) Kompozice II. 2 500 Kč**
litografie, 1992, 65 x 48,9 cm, sign. DU K. Vysušil 92, autorský tisk, spoluzakladatel skupiny Máj, G7, člen SČUG Hollar (€ 96)
- 508. Paul Wunderlich (1927) Sfumato pour Claes Oldenburg 7 800 Kč**
litografie, 66,3 x 50,7 cm, sign. LD Wunderlich, č. 20/60 (€ 300)
- 509. Olbram Zoubek (1926) Tělo Achillovo 1 400 Kč**
zlacený reliéfní tisk, 1985, 34,5 x 34,5 cm, sign. PD Olbram Zoubek, autorský tisk, žák prof. Wagnera, člen skupiny Trasa, UVU, Umělecké besedy (€ 54)
- 510. Olbram Zoubek (1926) Klín Koré s drapérií 1 400 Kč**
zlacený reliéfní tisk, 1984, 34,8 x 34,4 cm, sign. PD Olbram Zoubek, autorský tisk, žák prof. Wagnera, člen skupiny Trasa, UVU, Umělecké besedy (€ 54)
- 511. Olbram Zoubek (1926) Postavy, které se podpírají 1 400 Kč**
zlacený reliéfní tisk, 1980, 34,2 x 34,2 cm, sign. PD Olbram Zoubek, autorský tisk, při okrajích pokrčený papír, žák prof. Wagnera, člen skupiny Trasa, UVU, Umělecké besedy (€ 54)
- 512. Olbram Zoubek (1926) Muž s berlou 1 500 Kč**
zlacený reliéfní tisk, 19,4 x 15 cm, sign. PD Olbram Zoubek, rám, autorský tisk, žák prof. Wagnera, člen skupiny Trasa, UVU, Umělecké besedy (€ 58)

- 513. Olbram Zoubek (1926) Postava 2 500 Kč**
zlacený reliéfní tisk, 34,5 x 24,5 cm, sign. PD Olbram Zoubek, rám, autorský tisk, žák prof. Wagnera, člen skupiny Trasa, UVU, Umělecké besedy (€ 96)
- 514. Olbram Zoubek (1926) Kompozice 2 500 Kč**
reliéfní tisk, 29,3 x 21,4 cm, sign. PD Olbram Zoubek, rám, autorský tisk, žák prof. Wagnera, člen skupiny Trasa, UVU, Umělecké besedy (€ 96)
- 515. Jan Zrzavý (1890-1977) Palma 1 900 Kč**
litografie, 1920, 9,5 x 6,5 cm, rám, soupis Dvořák č.14, žák Františka Ženíška ml., člen Sursum, skupiny Tvrdošjých, Umělecké besedy a SVU Mánes (€ 73)
- 516. Jan Zrzavý (1890-1977) Krokova dcera Teta 2 500 Kč**
litografie, 1920, 10,6 x 6,1 cm, DU monogr. J. Z. ?, rám, soupis Dvořák č. 15, příloha Veraikonu na rok 1920, na rámu drobné oděrky, žák Františka Ženíška ml., člen Sursum, skupiny Tvrdošjých, Umělecké besedy a SVU Mánes (€ 96)
- 517. Jan Zrzavý (1890-1977) Maják 4 800 Kč**
lept, 1977, 5,7 x 10,3 cm, novoročenka J. Zrzavého na rok 1978, příložen dopis neteře Boženy Zrzavé, žák Františka Ženíška ml., člen Sursum, skupiny Tvrdošjých, Umělecké besedy a SVU Mánes (€ 185)
- 518. Jiří Sopko (1942) Milenci 2 900 Kč**
dřevoryt, 29 x 38 cm, sign. PD J Sopko, rám, na rámu drobné oděrky, žák prof. A. Pelce, člen Volného sdružení 12/15, Umělecké besedy (€ 112)
- 519. Václav Benedikt (1952) Krajina 600 Kč**
litografie, 2001, 53,2 x 69,4 cm, sign. PD Benedikt 2001, autorský tisk, žák prof. J. Patery, člen Sdružení přátel Galerie bratří Čapků a Česko-Bavorského uměleckého spolku (€ 23)
- 520. Daniela Benešová (1929) Strom 800 Kč**
litografie, 43,5 x 33 cm, sign. DU Daniela Benešová 87, 51/100, žákyně E. Filly, čestný rok u A. Strnadela, členka Sdružení pražských malířů a Asociace volné grafiky (€ 31)
- 521. Milan Erazim (1946) Na špicí No. 1 700 Kč**
litografie, 1985, 60 x 48,7 cm, sign. PD M. Erazim 85, autorský tisk, žák prof. Z. Sklenáře a J. Mikuly, člen SČUG Hollar (€ 27)
- 522. Jaroslav Foglar Pamětní list 100 Kč**
tisk, 19,8 x 13 cm, k devadesátinám Jaroslava Foglara a k patnáctému vydání Hochů od Bobří řeky vydalo nakladatelství Olympia (€ 4)
- 523. Roman Franta (1962) Salomon Guggenheim 600 Kč**
litografie, 2009, 29 x 38,5 cm, sign. PD R. Franta 09, č. 53/100, žák prof. B. Dlouhého a A. Veselého na AVU v Praze (€ 23)
- 524. Roman Franta (1962) White house 600 Kč**
litografie, 2009, 28,3 x 35,8 cm, sign. PD R. Franta 09, č. 53/100, žák prof. B. Dlouhého a A. Veselého na AVU v Praze (€ 23)
- 525. Emanuel Frinta (1896-1970) Studie aktů v pohybu 600 Kč**
tužka, papír, 1963, 31,3 x 22,5 cm, sign. PD Em Frinta 14 IX 63, mírně zašpiněný papír, žák prof. M. Švabinského, Obrovského a Nechleby (€ 23)
- 526. Emanuel Frinta (1896-1970) Stojící ženský akt 600 Kč**
tužka, papír, 1963, 31 x 22,5 cm, sign. PD Em Frinta 18 IX 63, žák prof. M. Švabinského, Obrovského a Nechleby (€ 23)
- 527. Jaroslav Hořánek (1925-1995) K oslavě vína 500 Kč**
serigrafie, 1978, 40,2 x 27,3 cm, sign. PD Hořánek 78, autorský tisk č. 57/100, žák J. Obrovského a V. Nechleby, člen SVU Mánes a předseda SČUG Hollar (€ 19)
- 528. Karel Jerie (1977) Modrásek 600 Kč**
litografie, 2009, 38 x 27 cm, sign. PD Jerie 09, č. 37/100, žák prof. M. Rittsteina na AVU v Praze (€ 23)
- 529. Miloslav Troup (1917-1993) Praha 250 Kč**
bibliofilie, sign. M. Troup, vydalo nakladatelství Artia Praha pro své přátele k 15. výročí svého trvání v nákladu 370 číslovaných a podepsaných výtisků, tento má č. 55, na obálce lehce pokrčený papír, studium na SPŠ grafické v Praze, žák prof. J. Bendy na UMPRUM v Praze, stipendijně u prof. Brianchona na École des Beaux-Arts a na École des Arts décoratifs v Paříži (€ 10)
- 530. Ivan Komárek (1956) Trio 500 Kč**
litografie, 2009, 23 x 31,7 cm, sign. PD I Komárek 2009, č. 56/100, žák prof. J. Smetany (€ 19)
- 531. Ivan Komárek (1956) Aerobic 600 Kč**
litografie, 2009, 30,4 x 45,8 cm, sign. PD I Komárek 2009, č. 53/100, žák prof. J. Smetany (€ 23)
- 532. Emil Kotrba (1912-1983) Cvičitelka koní 700 Kč**
litografie, 16 x 25 cm, sign. PD Emil Kotrba, adjustováno v kvalitní paspartě, 49 x 37,5 cm, stav vynikající, žák prof. P. Dillingera a T. F. Šimona, člen SČUG Hollar (€ 27)
- 533. Radoslav Kratina (1928-1999) Kompozice 500 Kč**
serigrafie, 1972, 53 x 38 cm, sign. PD R. Kratina 72, 14/23, při okrajích pokrčený, natržený a zašpiněný papír, studoval na Škole uměleckých řemesel v Brně a na VŠUP v Praze, člen Klubu konkretistů, skupiny Tolerance, zastoupen ve sbírkách NG Praha, GHMP, GVU Ostrava a jinde (€ 19)
- 534. Jakub Krejčí (1955) Rodina 500 Kč**
litografie, 1989, 60 x 44 cm, sign. PD Kuba 89, autorský tisk, na zadní straně razítko kamenotiskařské dílny LITOS (€ 19)
- 535. Jakub Krejčí (1955) Zvířátka 500 Kč**
litografie, 1989, 60 x 46 cm, sign. PD Kuba 89, autorský tisk (€ 19)
- 536. Bogdan Kršić Postava 200 Kč**
dřevoryt, 1970, 15,4 x 9 cm, sign. PD Bogdan Kršić 70, k výstavě Knižní grafika Bogdana Kršiće 29. 4. 1970 ve filosofickém sále Strahovské knihovny vydal Památník národního písemnictví a Spolek českých bibliofilů (€ 8)
- 537. Zdeněk Mlěoch (1921-1995) Kudy? 500 Kč**
litografie, 1986, 41 x 29,5 cm, sign. PD Zdeněk Mlěoch 86, č. 17/25, při okrajích pokrčený papír, žák prof. K. Langer a K. Svolinského, člen UVU, skupiny Radar a SČUG Hollar (€ 19)
- 538. Neznámý autor Krajina s pískovcovou skálou a mostem 700 Kč**
tužka, papír, 19. století, 22,9 x 18,3 cm, provenience: restituice Středočeské galerie, inventární číslo 1808, lehce zažloutlý, při okrajích pokrčený papír, na papíře skvrny (€ 27)
- 539. Jan Antonín Pacák (1941) Žena 250 Kč**
linoryt, 1989, 26 x 14,3 cm, sign. PD Jenýs Pacák 1989, č. 56/70, žák prof. V. Sychry a A. Paderlíka, člen SČUG Hollar, Tolerance (€ 10)
- 540. Petr Pastrňák (1962) Motýli 500 Kč**
litografie, 1999, 35 x 27,8 cm, sign. PD Pastrňák, autorský tisk, žák M. Knížáka, zastoupen v Galerii moderního umění v Roudnici nad Labem a jinde (€ 19)
- 541. Jaroslava Pešicová (1935) Dívka 700 Kč**
litografie, 1975, 57 x 43,5 cm, sign. PD Jaroslava Pešicová 1975, autorský tisk, žákyně prof. P. Dillingera, K. Tondla, K. Müllera, M. Holého a V. Sychry, členkou skupin Éta a SVU Mánes (€ 27)
- 542. Giovanni Battista Piranesi (1720-1778) Veduta del Ponte Salarío (Řím) 600 Kč**
rytina, 34,3 x 55 cm, značeno PD Piranesi Archit. dis. et inc., rám (€ 23)
- 543. Jan Pištěk (1961) Koordinátor 500 Kč**
litografie, kombinovaná technika, 2001, 35 x 27,8 cm, monogramováno PD JP 01, autorský tisk (€ 19)

544. Vilém Plocek (1905-2001) **Břeh Labe** 400 Kč
tuš, papír, 34,5 x 24,8 cm, rám, žák prof. J. Bendy a F. Tichého, člen spolku Purkyně, SVU Mánes (€ 15)

545. Petr Poš (1944) **Randičko** 600 Kč
litografie, 1986, 31,8 x 42,8 cm, sign. PD Petr Poš 86, autorský tisk, žák prof. Pípala a A. Hoffmeistera, zastoupen ve sbírkách MG v Brně (€ 23)

546. Jana Reinerová (1946) **Ulička** 700 Kč
litografie, 35,6 x 29,5 cm, sign. DU Jana Reinerová, autorský tisk, žákyně prof. Sutura a Stanulise na École des Beaux Arts v Ženevě (€ 27)

547. Jana Reinerová (1946) **Interiér** 700 Kč
litografie, 43,7 x 32,7 cm, sign. DU Jana Reinerová, autorský tisk, žákyně prof. Sutura a Stanulise na École des Beaux Arts v Ženevě (€ 27)

548. Michael Romberg (1918-1982) **Stojící ženský akt** 500 Kč
tempera, běloba, papír, 110 x 80 cm, provenience: z autorovy pozůstalosti, žák F. Kysely, člen UB, zastoupen v GVU Havlíčkův Brod a jinde (€ 19)

549. Michael Romberg (1918-1982) **Fantastická postava** 500 Kč
tempera, běloba, papír, 112 x 80 cm, provenience: z autorovy pozůstalosti, žák F. Kysely, člen UB, zastoupen v GVU Havlíčkův Brod a jinde (€ 19)



70. Alois Fišárek



71. Géza Andrassy



75. Karel Souček



76. Václav Rožánek



78. Jiří Anderle



80. Georges Braque



82. Marc Chagall



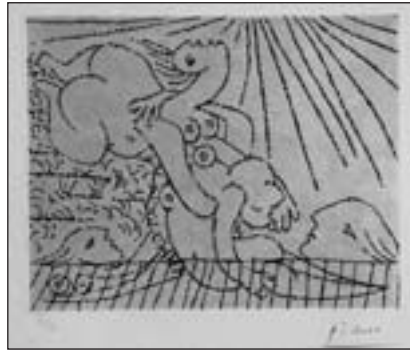
83. Henri Matisse



84. Pablo Picasso



85. Pablo Picasso



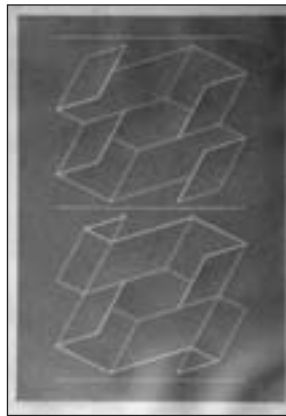
86. Pablo Picasso



87. Albin Brunovský



89. Albin Brunovský



90. Josef Albers



91. Albin Brunovský



92. Albin Brunovský



93. Albin Brunovský



94. Albin Brunovský



120. Vladimír Boudník



145. Albin Brunovský



332. Emila Medková

AUKČNÍ ŘÁD

I. Obecná ustanovení

1. Aukční síň Vltavín provádí aukci movitých věcí, které nepocházejí z trestné činnosti a kterých se netýká právo převzetí státními kulturními institucemi. Aukce se uskutečňuje na základě smlouvy o provedení dražby, kterou uzavřel Prodávající s Aukční síní Vltavín. Aukční síň Vltavín jedná na základě této smlouvy o svěřeném díle jako zástupce Prodávajícího, a to na základě aukčního řádu platného pro všechny zúčastněné strany.

2. Aukční síň Vltavín má právo rozhodnout, zda předmět nabízený Prodávajícím zařadí do aukce.
3. Předměty, které byly označeny za kulturní památku, jsou v katalogu označeny písmenem "P" a podléhají zvláštnímu režimu podle zákona ČNR č. 20/1987 Sb. o státní památkové péči, ve znění pozdějších předpisů.

4. Vývoz všech předmětů kulturní hodnoty podléhá zvláštnímu režimu podle zákona 71/1994 Sb. o prodeji a vývozu předmětů kulturní hodnoty. Předměty kulturní hodnoty jsou podle tohoto zákona přírodniny, lidské výtvořiny nebo jejich soubory významné pro historii, literaturu, umění či vědu a splňují kritéria obsažená v příloze č. 1 zákona. Vývoz těchto předmětů lze z území České republiky uskutečnit pouze při doložení osvědčení, že se nejedná o předměty prohlášené za kulturní památku, ani předměty, které jsou částí souboru prohlášeného za kulturní památku ve smyslu zákona č. 20/1987 Sb. o státní památkové péči, ve znění pozdějších předpisů.

5. Každý dražitel je povinen se ze zákona zaregistrovat. Registraci se účastník automaticky stává členem Klubu dražitelů Aukční síně Vltavín. Údaje poskytnuté pro registraci jsou tajné a slouží pouze pro vnitřní potřebu Aukční síně Vltavín. Bude s nimi nakládáno v souladu s platnými zákony ČR a nebudou poskytovány třetím osobám.

6. Aukční síň Vltavín zaregistruje jako člena Klubu dražitelů fyzickou osobu (nebo právnickou osobu zastoupenou zákonným zástupcem), která o členství požádá. Fyzická osoba musí prokázat, že je starší 18 let a plně způsobilá k právním úkonům. Při registraci je Aukční síň Vltavín oprávněna požadovat předložení platného průkazu totožnosti nebo cestovního pasu. U právnických osob pak také aktuální výpis z obchodního rejstříku.

7. Dražitel (nebo také Kupující) je osoba, která se v průběhu dražby pokouší získat dražený předmět dražením.

8. Dražitel nesmí být vlastníkem draženého předmětu, dále osoba podnapilá či osoba při aukci hrubě porušující pravidla slušného chování, jakož ani osoba, které byla pravomocným rozhodnutím soudu omezena či odňata způsobilost k právním úkonům. Dále dražitel, který nesložil dražební jistinu, je-li požadována, a ani dražitel, který způsobil zmaření některé dražby Aukční síně Vltavín. Nikdo nesmí dražit za tyto osoby.

9. Dražitel se může dát v aukci zastupovat jiným dražitelem na základě písemné plné moci.

10. Prodávající je osoba nabízející předmět k prodeji (včetně jejího zástupce - jiného než zástupce Aukčního domu Vltavín - vykonavatelů nebo osobních zástupců).

11. Výdražitel je kupující osoba, která učiní nejvyšší nabídku nebo nabídne nejvyšší cenu, kterou přijme Licitátor aukce. Povinnost Výdražitele zaplatit kupní cenu vydraženého předmětu nastává okamžikem úderem kladívka, které provede Licitátor. Úderem kladívka se tak uzavírá smlouva mezi Výdražitelem a Prodávajícím.

12. Licitátor je fyzická osoba oprávněná činit

jménem a na účet Aukčního domu Vltavín úkony při dražbě. Licitátor zahajuje dražbu, vyzývá účastníky, aby činili podání, a uděluje příklep.

13. Kupní (vydražená) cena je nejvyšší nabídka přijatá licitátorem dopadem kladívka, případně u poukáního prodeje dohodnutá kupní cena. Kupní cena je cena dosažená v aukci a příslušná přírůžka (provize aukční síně včetně DPH).

II. Pravidla a průběh aukce

1. Aukce Aukční síně Vltavín je veřejná. Dražby se však mohou účastnit pouze členové Klubu dražitelů. Každý účastník dražby obdrží dražební číslo. To může Aukční síň Vltavín vázat na složení zálohy. Záloha bude navržena při vrácení dražebního čísla, což lze učinit nejpozději jednu hodinu po příklepnutí dražené věci či poslední dražené věci. K pozdějšímu vrácení dražebního čísla nelze zálohu vrátit. Kdo nedrží dražební číslo, nemůže dražit; to neplatí, draží-li Aukční síň Vltavín v zastoupení klienta.

2. Dražby se lze účastnit i v zastoupení, a to na základě plné moci. Dražitel může dražit kteroukoli věc zařazenou do aukce i bez své osobní přítomnosti na dražbě, avšak splní-li tyto podmínky: a) vyhotoví písemnou plnou moc k zastoupení v dražbě na Aukční síň Vltavín, kterou opatří datem, podpisem a adresou bydliště; b) určí předmět nebo předměty, které za něho má Aukční síň Vltavín dražit; c) určí limit, do kterého za něho má Aukční síň Vltavín přihazovat, a to pro každou věc zvlášť.

3. Dražitel může vystavit plnou moc a podávat limity osobně přímo v Aukční síni Vltavín, Galerii Vltavín, nebo také písemně, faxem a emailem.

4. Dražitel se může aukce zúčastnit také prostřednictvím dražby po telefonu. Tu lze provést po předchozí písemné dohodě. Uzávěrka limitů a žádostí o dražbu po telefonu je stanovena na den před ukončením aukce samotné.

5. Předměty dražené v aukci Aukční síně Vltavín jsou uvedeny v aukčním katalogu a na internetových stránkách www.galerie-vltavin.cz. Dále budou vystaveny 4 dny před počátkem aukce ve výstavních prostorách Aukční síně Vltavín. Dražené předměty jsou označeny a popsány včetně uvedení nejnižšího podání (vyvolávací cena) na internetových stránkách Aukční síně Vltavín www.galerie-vltavin.cz a v tomto katalogu, jehož nedílnou součástí je aukční vyhláška s pravidly aukce. Předměty budou draženy v pořadí uvedeném v katalogu.

6. Aukce nabízí možnost prvního podání, tzn. možnost činit příhozy na všechny předměty uvedené v aukčním katalogu sálové aukce. Toto první podání lze učinit na internetových stránkách Aukční síně Vltavín. První podání je ukončeno vždy 1 den před stanoveným datem sálové aukce, a to v 12:00 hod.

7. První kolo sálové aukce se počíná datem a hodinou uvedeným v aukčním katalogu a dále také probíhá dle informací uvedených v aukčním katalogu. Výše nejnižšího podání (vyvolávací cena) je určena výší příhozu dosaženou v prvním podání.

8. Každou z dražených položek vyvolá Licitátor, a to s uvedením všech informací včetně aktuální ceny dražené položky.

9. O pořadí příhozů rozhoduje osoba pověřená vedením aukce (Licitátor). Po vyvolání položky mohou dražitelé činit příhozy zvednutím dražebního čísla. Dražba předmětu se koná, pokud dražitelé činí příhozy. Za příhozy se přitom považuje minimální výše příhozů stanovená Aukční síní Vltavín. Dražitelé také mohou učinit

na sále ústní nabídku, která však musí být vyšší než níže uvedené Stanovené minimální výše příhozů.

Stanovené minimální výše příhozů:

a) 100,- Kč, činí-li okamžitá aukční cena méně než 5.000 Kč,

b) 500,- Kč, činí-li okamžitá aukční cena alespoň 5.000 Kč, ale méně než 10.000 Kč,

c) 1.000,- Kč, činí-li okamžitá aukční cena alespoň 10.000 Kč, ale méně než 20.000 Kč,

d) 2.000,- Kč, činí-li okamžitá aukční cena alespoň 20.000 Kč, ale méně než 50.000 Kč,

e) 5.000,- Kč, činí-li okamžitá aukční cena alespoň 50.000 Kč, ale méně než 100.000 Kč,

f) 10.000,- Kč, činí-li okamžitá aukční cena alespoň 100.000 Kč, ale méně než 500.000 Kč

g) 50.000,- Kč, činí-li okamžitá aukční cena alespoň 500.000 Kč, ale méně než 1.000.000 Kč

h) 100.000,- Kč, činí-li okamžitá aukční cena alespoň 1.000.000 Kč, ale méně než 10.000.000 Kč

i) 500.000,- Kč, činí-li okamžitá aukční cena 10.000.000 Kč a více.

Výsledná cena včetně aukční provize se zaokrouhluje na celých 50 Kč nahoru.

10. Na jakýkoliv poukáního prodej dražených předmětů se vztahují stejná pravidla, jako by byly prodány v aukci.

11. Dražitelé, kteří nedodrží podmínky aukčního řádu, budou z aukce vyloučeni.

III. Platební podmínky

1. Nabízený předmět je prodán dražiteli s nejvyšší nabídkou (Výdražiteli). Právo na vydání vydražené věci vzniká Výdražiteli po zaplacení celkové dlužné částky vůči Aukční síni Vltavín vzniklé v souvislosti s dražbou a v souladu s tímto aukčním řádem. Celkovou dlužnou částkou se pro účely tohoto aukčního řádu rozumí součet ceny vydraženého předmětu, aukční provize zvýšené o příslušnou DPH, poplatky za skladné a další poplatky uplatněné v souladu s tímto řádem. Výdražitel je povinen dodržet postup úhrady vydraženého předmětu dle vyhlášky Aukční síně Vltavín, a to v nejbližší přestávce, nejdříve však po ukončení druhého dražebního kola (pokud nebylo sjednáno jinak). Výdražitel je účtována k vydražené ceně provize ve výši 20% včetně DPH, dle zákona. V případě charitativních aukcí je dosažená cena konečná. Kvittance o zaplacení je součástí dokladu o zaplacení kupní (vydražené) ceny.

2. Aukční síň Vltavín vydá na požádání výdražitelé zvláštní písemné potvrzení o nabytí vlastnictví předmětu dražby. Toto písemné potvrzení obsahuje označení předmětu dražby, tj. číslo věci, pod kterým byla dražena, údaje Výdražitele a jeho dražební číslo, název Aukční síně Vltavín, v níž byl předmět nabyt, stručný popis předmětu včetně případných jejích vad, počet kusů (jde-li o soubor), u předmětů z drahých kovů rylost a hmotnost v gramech (u briliantů v karátech), kupní cenu, datum konání dražby, razítko a podpis oprávněného zaměstnance Aukční síně Vltavín. Přílohou potvrzení o nabytí vlastnictví musí být doklad, z něhož bude zřejmé datum a způsob úhrady ceny dosažené vydražením. V případě, že se jedná o předmět kulturní hodnoty, vydá aukční dům také osvědčení ve smyslu zákona č.71/1994 Sb.

3. Námitky proti příklepnutí musí Výdražitel uplatnit ihned přímo v sále viditelným nebo slyšitelným způsobem. K námitkám uplatňovaným při placení nelze přihlížet. Reklamacce na zboží vydražené v Aukční síni Vltavín se nepřijímají, popis exponátů deklaruje pouze jejich vnější vizuální vlastnosti, nikoliv původ. Zboží vydražené

na základě plné moci udělené Aukční síni Vltavín lze reklamovat nejpozději při převzetí.

4. Vlastnické právo k vydraženému předmětu na Vydražitele nepřechází, dokud Aukční síň Vltavín neobdrží úhradu za vydražený předmět.

5. V případě dohody s Aukční síní Vltavín může být platba provedena i v termínu do 14 dnů od ukončení dražby. Dilo může být splaceno následujícím způsobem:

A/ **převodem** na účet Aukční síně Vltavín vedený u KB, Praha 1

č.ú.: 19-3318420287/0100,

IBAN: CZ470100000193318420287,

swift code: KOMBCZPPXXX

B/ v **hotovosti či platební kartou** (VISA, MASTER CARD, AMERICAN EXPRESS) v Aukční síni Vltavín, Masarykovo nábřeží 36, Praha 1

C/ **platební kartou on-line** VISA, MASTER CARD (pro platební údaje je nutné kontaktovat Aukční síň Vltavín)

6. **Vyvážení do zahraničí:** je výhradní odpovědností Kupujícího (Vydražitele), aby získal jakákoliv vývozní, dovozní a zbrojní povolení a povolení pro ohrožené druhy či jiná povolení pro dražený předmět. Aukční síň Vltavín ani Prodávající nejsou zodpovědní vydávat žádná prohlášení ani záruky o tom, zda dražený předmět podléhá vývozním nebo dovozním omezením nebo jakýmkoli embargům. Odepření povolení ani licence neomlouvají zrušení nebo odstoupení od kupní smlouvy ani žádné prodloužení s platbou.

7. Při vydražení a koupi předmětu kulturní hodnoty, které jsou označeny písmenem "P", je Aukční síň Vltavín povinna oznámit údaje o Vydražiteli a vydraženém předmětu Ministerstvu kultury České republiky nebo jiné příslušné organizaci. Vydražitel se musí s příslušnou organizací také spojit a vyhovět řízení spojenému s pravidly o koupi předmětu kulturní hodnoty.

8. Uskladnění vydražených a zaplacených předmětů je bezplatné po dobu 5 dní ode dne vydražení, pokud není sjednáno jinak, poté bude účtováno skladné ve výši 1% denně z kupní ceny, pokud není sjednáno jinak. Zakoupené vydražené předměty jsou pod rizikem Vydražitele, a proto je také výhradně jeho povinností zajistit po uplynutí 5 denní lhůty pro vyzvednutí jejich pojištění. V době do 5 dnů ode dne vydražení nese riziko ztráty nebo poškození Aukční síň Vltavín, která nahradí Vydražiteli jakékoliv poškození nebo ztrátu předmětu až do výše kupní ceny díla.

9. Jestliže dojde k úhradě draženého předmětu, ale ten není vyzvednut do šesti měsíců od skončení aukce, pak Vydražitel zmocňuje Aukční síň Vltavín k uskutečnění nového prodeje tohoto předmětu aukcí nebo soukromým prodejem, a to s odhady a vyhrázenými cenami podle uvážení Aukční síně Vltavín. Výnos z tohoto prodeje propadá Aukční síni Vltavín, pokud nedojde k vyzvednutí Vydražitelem do dvou let od původní aukce.

IV. Práva a povinnosti Aukční síně Vltavín v případě nezaplacení ceny vydraženého díla Jestliže Vydražitel neprovede platbu za vydražený předmět do sedmi dnů od konání aukce, pokud není sjednáno jinak, může Aukční síň Vltavín na základě vlastního rozhodnutí (a po informování Prodávajícího) uložit dražený předmět ve svých prostorách nebo jinde na výhradní nebezpečí a náklady Vydražitele nebo zrušit prodej draženého předmětu nebo odmítnout budoucí nabídky Kupujícího (Vydražitele).

Dále může uplatnit zástavní právo na jakýkoli majetek Vydražitele, který je v držení Aukční síně Vltavín. Aukční síň Vltavín bude Vydražitele informovat o uplatnění takového zástavního práva

a do 14 dnů od tohoto sdělení může zajistit prodej příslušného majetku a výnosy z prodeje použít na zaplacení dlužné částky Aukční síni Vltavín.

Aukční síň Vltavín může také znovu prodat dražený předmět aukcí nebo soukromým prodejem s odhady a vyhrázenými cenami zcela podle uvážení Aukční síně Vltavín. V případě dalšího prodeje za částku nižší než je vydražená cena, zůstává Vydražitel dále zodpovědným za vzniklý schodek spolu s veškerými náklady vzniklými takovýmto prodejem.

Aukční síň Vltavín může také zahájit právní řízení k vymáhání vydražené ceny od Vydražitele za daný dražený předmět, spolu s úroky a náklady tohoto řízení na základě plného příslibu odškodnění.

V. Povinnosti Prodávajícího a Aukčního domu Vltavín ve vztahu k draženým předmětům

1. Znalosti Aukční síně Vltavín ve vztahu ke každému předmětu částečně závisejí na informacích, které poskytne Prodávající, přičemž Aukční síň Vltavín není schopna provádět a neprovádí vyčerpávající prověrku každého předmětu. Prodávající uznává tuto skutečnost a přejímá odpovědnost za provádění prohlídek a šetření tak, aby uspokojil potřebu informací týkající se dražených předmětů. Vydražitel může požádat o vystavení odborného posudku soudního znalce. Aukční síň Vltavín může na přání Vydražitele a za úplatu tento posudek zajistit.

2. Informace poskytované Kupujícímu o jakémkoliv draženém předmětu, včetně odhadu, a to ať písemnou formou nebo ústně, včetně informací v katalogu, nepředstavují vyjádření o skutečnosti, ale jsou sdělením názoru Aukční síně Vltavín. Není možné spoléhat se na jakýkoliv odhad jako na předpověď prodejní ceny nebo hodnoty draženého předmětu. Tyto může Aukční síň Vltavín průběžně přehodnotit dle svého uvážení.

3. Každý dražený předmět nabízený k prodeji v aukci Aukční síně Vltavín je vystaven k prohlédnutí před prodejem. Aukční síň Vltavín přijímá nabídky na dražené předměty pouze na základě toho, že Kupující plně prozkoumal dražený předmět ještě před předložením nabídky a je uspokojen stavem draženého předmětu a přesností jeho popisu.

4. Kupující (Vydražitel) je obeznámen s faktem, že mnoho dražených předmětů není v dokonalém stavu. Zprávy o stavu dražených předmětů jsou uvedeny v katalogu, ale Kupující (Vydražitel) by si měl uvědomit, že popis nemůže nahradit vizuální vjem nebo že dražený předmět může obsahovat detaily, které nejsou v katalogu nebo zprávě o stavu přesně označeny. Fotografie v katalogu a na internetových stránkách slouží pouze pro účely identifikace a neposkytuje úplné informace o skutečném stavu draženého předmětu.

5. Aukční síň Vltavín ani Prodávající nečiní žádná prohlášení ani neposkytuje záruky, zda nějaký dražený předmět podléhá autorským právům nebo zda Kupující (Vydražitel) nabývá autorská práva k jakémukoli draženému předmětu.

VI. Poukční pravidla, odpovědnost vůči Vydražiteli

1. S ohledem na informace poskytované Prodávající, Aukční síň Vltavín nenese odpovědnost za omyly ani opomenutí, týkající se informací poskytnutých Kupujícímu.

2. Jakýkoliv nárok proti Aukční síni Vltavín nebo proti Prodávajícímu vznesený Kupující (Vydražitelem) je omezen na částku kupní ceny daného draženého předmětu. Aukční síň Vltavín ani Prodávající nenesou za žádných okolností odpovědnost za jakékoliv následné škody.

VII. Všeobecná ustanovení

Všechny fotografie a jiné materiály vytvořené pro aukci jsou chráněny autorským právem Aukční síně Vltavín a jsou určeny výhradně k jejímu použití.

Pokud by bylo jakékoliv ustanovení tohoto aukčního řádu a obchodních podmínek prohlášeno z nějakého důvodu za nevymahatelné, pak zbývající ustanovení zůstávají v plné platnosti a účinnosti.

Tyto obchodní podmínky nejsou postupitelné jakýmkoliv Kupující (Vydražitelem) bez předchozího písemného souhlasu Aukční síně Vltavín, ale jsou závazné pro nástupce, postupníky a zástupce Kupujícího (Vydražitele).

VIII. Ochrana osobních údajů

V souvislosti s poskytováním služeb Aukční síně Vltavín může tento subjekt dle zákona požádat klienta o poskytnutí osobních údajů nebo získávat osobní údaje o klientech od třetích osob (např. informace o kredibilitě). Jestliže klient poskytne Aukční síni Vltavín údaje, které jsou zákonem definovány jako "citlivé", pak současně souhlasí, že je Aukční síň Vltavín může využít pro výše uvedené účely. Aukční síň Vltavín nevyužije ani nebude zpracovávat citlivé údaje pro žádný jiný účel bez výslovného souhlasu klienta.

Aukční síň Vltavín může sdělit osobní údaje třetím osobám (např. dopravcům), aby poskytli služby požadované klientem. Některé země nenabízejí právní ochranu osobních údajů odpovídající právní ochraně v rámci Evropské unie. Aukční síň Vltavín požaduje aby jakákoliv taková třetí osoba respektovala soukromí a důvěrnost osobních údajů klienta.

Pro účely zachování bezpečnosti jsou prostory společnosti Aukční síně Vltavín nahrávány na videopásky, stejně jako mohou být nahrávány telefonní hovory, například telefonické přihazování nebo hlasové zprávy. To vše je činěno s cílem zajištění nejvyšší ochrany citlivých údajů klienta Aukční síně Vltavín, jakož i řádného průběhu aukce.

IX. Právní řád a jurisdikce

Tento aukční řád a obchodní podmínky a všechny aspekty záležitostí, transakcí nebo sporů, k nimž se vztahují nebo pro něž platí, se řídí a budou se vykládat v souladu s právním řádem České republiky.

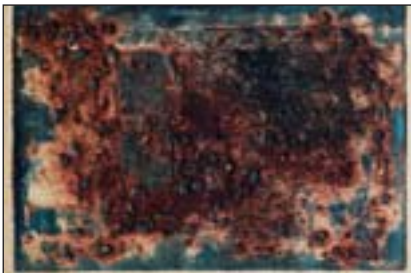
Aukční síň Vltavín, stejně jako Prodávající, Kupující a Vydražitel souhlasí s tím, že české soudy mají výhradní jurisdikci k urovnávání veškerých sporů vzniklých v souvislosti se všemi aspekty záležitostí nebo transakcí, na něž se tyto obchodní podmínky vztahují nebo pro něž platí. Všechny smluvní strany souhlasí s tím, že Aukční síň Vltavín si ponechá právo zahájit řízení u jakéhokoliv jiného soudu, než jsou soudy české. Všichni Kupující, Vydražitelé a Prodávající souhlasí s tím, že obsílky nebo jakékoliv jiné dokumenty související s řízením u jakéhokoliv soudu se budou doručovat faxovým přenosem, osobním doručením, zasláním poštou nebo jakýmkoliv jiným způsobem povoleným českým právním řádem, právním řádem místa doručování nebo právním řádem jurisdikce, kde bylo řízení zahájeno, a to na poslední adresu Kupujícího nebo Prodávajícího známou Aukční síni Vltavín.



22. František Hudeček



57. Robert Piesen



46. Vladimír Boudník



73. Jaroslav Vožniak



189. Vojtěch Preissig



198. Jan Kanyza



81. Georges Braque



196. Jan Kanyza



207. Ladislav Novák



114. Vladimír Boudník



197. Jan Kanyza



309. Kunisada



360. Heredibus Homanni