

53. AUKCE

Spolek Hlahol

Praha 1, Masarykovo nábř. 16
3. dubna 2004 v 11 hodin



Práce na papíře

Česká a světová grafika 17. - 20. stol

Dopisy, podpisy, kuriozity

53. aukce Aukční síně Vltavín

se koná 3. dubna 2004 v 11 hodin

Spolek Hlahol, Praha 1, Masarykovo nábř. 16

Výstava dražených děl proběhne v Galerii Vltavín, Ostrovní 6, Praha 1
od 22. března do 2. dubna 2004. Otevřeno 10 - 12 a 13 - 18 hodin

Fotografie všech dražených výtvarných děl jsou vystaveny na www.galerie-vltavin.cz

PRŮBĚH AUKCE

	Obory	Položky
1. kolo	11:00 Práce na papíře, kresby - Česká a světová grafika 20. století I. část	1 - 230
		<i>Platební pauza</i>
2. kolo	Dražba děl ve prospěch Hospicu sv. Štěpána (nebude připočítána provize)	231 - 238
	Fotografie, fotografické koláže	239 - 255
	Knihy s originální grafikou, bibliofilie, apod.	256 - 264
	Práce na papíře, kresby - Česká a světová grafika 20. století II. část	265 - 412
	Konvoluty grafických listů a kreseb, varia	413 - 430
	Rukopisy, podpisy, dopisy a kuriozity	431 - 520
		<i>Platební pauza</i>

JMENNÝ REJSTŘÍK

Aleš Mikoláš 11	Hodek Josef 90	Kubišta Oldřich 451	Pileček Jindřich 162-168, 345-350	Svolinských M. a K. 464
Anderle Jiří 12-14, 231	Holý Stanislav 4	Kučerová Alena 132	Piranesi Francesco 169	Sychra Vladimír 200
Antonová Alena 15, 16	Hosperger Emanuel 91, 92	Kulhánek Oldřich 133, 134, 135, 310, 311, 312	Portman Josef 461	Sýkora Zdeněk 201
Armstrong Louis 433	Hřivnáč Tomáš 93	Kupka František 136-139	Příbyl Luboš 170	Synecká Naděžda 202, 203
Bauch Jan 17, 18	Hudeček František 94-97	Kuščynský Taras 245	Puchnarová Dana 351	Šalamoun Jiří 204-208
Beneš Pavel 19	Chaba Karel 270, 271	Kvičala Petr 313	Rabas Václav 462	Šerých Jaroslav 209-213, 373-378
Berková Dagmar 20	Chagall Marc 98, 99	Lacina Bohdan 314	Rada Vlastimil 352	Šíma Josef 262, 465, 466
Bílek František 21	Chatrný Dalibor 272	Lada Josef 315	Rambousek Jan 171	Šimák Lev 379
Bím Tomáš 1, 22-28	Istler Josef 100, 101, 273, 414	Laluha Milan 316, 317	Ranný Emanuel 353	Šimon Tavík František
Bláha Václav 29	Jandejsek Vladimír 274	Lamr Aleš 259	Ranný ml. Emanuel 236	380-383
Born Adolf 30-32, 434, 435	Janeček Ota 102-104, 257	Le Campion Valentin 318	Rathouský Jiří 237	Šimotová Adriena 212, 384
Bouda Cyril 33-35, 436	Janoušková Věra 105, 276	Lhoták Kamil 140-149, 260, 319-325, 419	Reynek Bohuslav 172, 354, 355	Škréta Karel 213
Boušková Zdena 36, 37	Jaroš Libor 276	Liesler Josef 326-328	Rittstein Michael 173	Špála Václav 385
Brandová Olga Marie 38	Jaška Jiří 442	Malich Karel 150	Ronek Jaroslav 174	Štika Karel 214
Broumlík Dr. J. 437	Jíra Josef 106, 107	Mánes Josef 329	Rotrekl Theodor 175-177	Štorch - Marien Otakar 467
Brun Robert 256	Jirků Boris 258	Matal Bohumír 330	Roučka Pavel 178, 179	Šubová Lucie 386-388
Brunner V. H. 438	Jiroudek František 277	Matičeka Josef 455	Saudek Jan 247	Švabinský Maxmilian 389-393
Brunovský Albín 39, 40	Jiřincová Ludmila 108-110, 278-281, 443, 444	Matouš Dalibor 331	Sedláček Vojtěch 180-182	Švankmajerová Eva 215
Burant František 41, 42	Kábrt Josef 282	Mézl Zdeněk 332	Seydl Zdeněk 7	Teige Karel 468, 469
Čapek Josef 43-46	Kainar Josef 283, 284	Míró Joan 333	Schoeller 356	Tichý František 216, 394
Čepelák Ladislav 2, 47-51	Karlíková Olga 285	Mlčoch Zdeněk 334, 335	Schüller Otto 420	Tikal Václav 217-220
Dalí Salvador 52-62	Kavan Jan 232	Mokry František V. 456	Sigmund Karel Jan 357	Tockstein Josef 395, 396
David Jiří 63	Kárnig Alois 415	Moravec Alois 261	Sklenář Zdeněk 183, 184, 358-360	Tomanová Emilie 221
Dobrovolný Viktor 64, 65	Klápště Jaroslav 286, 287	Najmír J. M. 151	Slaviček Antonín Václav 185-189	Tondl Karel 222
Dubský Rudolf 413	Kobliha František 111	Němečkoví Fr. a L. 457	Slíva Jiří 361	Trampota Jan 223
Engelmann Bohumír 66-69	Kojan Jan 416	Nemes Endre 152-154	Smetana Jan 190, 362	Ulrich 470
Ernst Max 70	Kokolia Vladimír 112	Nikl Petr 156	Smutný Oldřich 363	Urzidil 471
Fára Libor 71	Kolář Jiří 288, 289, 290, 291	Novák Jaroslav 158	Sopko Jiří 191	Váchal Josef 224, 397
Filla Emil 72	Kolihová M. 445	Novák Vladimír 157, 336, 337	Souček Karel 364-367	Vaic Josef 472, 473
Fischer Daniel 73	Komárek Vladimír 5, 6, 113- 125, 292-305	Ondráček Raimund 233, 234	Stibor Miloslav 248	Válová Jiřka 398, 399, 403, 404
Fischer 439	Konůpek Jan 126, 417, 418	Osuská Pavla 458, 459	Stratil Václav 192, 193	Válová Květa 400-402
Fremund Richard 74	Kotík Jan 127, 128, 129, 306, 307	Ouhel Ivan 338	Stretti Richard 463	Vasarely Viktor 405
Frinta Emanuel 75	Kotík Pravoslav 308, 446, 447	Pacák Jan Antonín 235	Stretti Viktor 194	Vedovato P. 406
Fulla L'udovit 440	Kotrba Emil 309	Pacovský Emil 460	Strnadel Antonín Václav 421	Velčovský Josef 225, 407
Funk Jaromír 239	Kowalski Leon 130	Paderlík Arnošt 339, 340	Sudek Josef 249-255	Vik Karel 422
Gibianová V. 441	Krauer Josef 240-243	Pauzer Karel 341	Suchánek Vladimír 368	Volt A. 474
Glaserová Ingrid 76, 77	Krupka Jaroslav 244	Pavlík Jiří 342, 343	Sukdolák Pavel 8, 195-198, 369-371	Vyčítal Jan 226
Göbel Jos. Michael 78	Kuba Ludvík 448-450	Pelech Josef 246	Sůra Jaroslav 238	Zívr Ladislav 9, 10, 408-410
Gross František 3, 79-86, 265-269	Kubišta Bohumil 131, 453, 454	Pešicová Jaroslava 159	Svolinský Karel 199, 372	Zoubek Olbram 411
Gutfreund Otto 87	Kubišta František 452	Picasso Pablo 344		Zrzavý Jan 227-229, 263, 412, 475-517
Hejna Jiří 88		Pilař Radek 160, 161		
Herčík Josef 89				

DŮLEŽITÁ UPOZORNĚNÍ

1. Za každou vydraženou věc je účtováno k tíži kupujícího (vydražitele) 14% aukční provize z dosažené ceny + příslušné DPH (22% z provize). Provize se zaokrouhluje na celých 50,- Kč. Kvitance o zaplacení je součástí dokladu o zaplacení kupní ceny.
2. Pro aukci knih jsou příhozy 20,- Kč, činí-li okamžitá aukční cena méně než 200,- Kč. Také aukční provize se v těchto případech zaokrouhluje na celých 10,- Kč nahoru.
3. Exponáty budou draženy v pořadí, které odpovídá tomuto katalogu.
4. Aukce budou probíhat po jednotlivých kolech, přičemž po každém kole bude následovat platební pauza. V této pauze je nezbytné zaplatit exponáty, které byly v posledním kole vydraženy, jinak je aukční síň povinna věc dražit v následujícím kole znovu. Ukončení jednotlivých kol je v katalogu vyznačeno.
5. Poškození odpovídající běžnému opotřebení exponátů vzhledem na jejich stáří se v katalogu neuvádějí. Reklamační na zboží vydražené v aukční síni se nepřijímají, zboží vydražené na základě plné moci udělené aukční síní lze reklamovat nejpozději při převzetí.
6. Osoby účastníci se aukce se svou přítomností podřizují podmínkám obsaženým v aukční vyhlášce, která je v tomto katalogu uvedena v plném znění.
7. Licitátor může kdykoli v průběhu aukce, nejpozději však do 30 min. po licitaci poslední položky, nabídnout do aukce kteroukoli položku dříve draženou neúspěšně nebo nezaplacenou.
8. Položky označené písmenem „ P “ může dražit pouze občan ČR, který se při placení prokáže platným občanským průkazem.

V průběhu aukce jsou návštěvníkům k dispozici pohostinská střediska v místě konání.

VSTUPENKOU NA AUKCI JE AUKČNÍ KATALOG

Popis položek je v tomto pořadí: autor, název, vyvolávací cena, rok vzniku díla, popis, rozměry, signatura, doplňující údaje

• - dílo je reprodukováno v katalogu

I. AUKČNÍ KOLO

Práce na papíře, kresby Česká a světová grafika 20. století I. část

1. Tomáš Bím (1946) Cirkus 50 Kč
litografie, 12 x 8,3 cm, sign. PD Bím, č. 196/200
2. Ladislav Čepelák (1924-2000) Hnízdo 200 Kč
lept, 1963, 11 x 12,5 cm, sign. PD Čepelák 1963, č. 8/100
3. František Gross (1909-1985) Kompozice 150 Kč
suchá jehla, 6 x 7,6 cm, pozdější otisk z původní desky
4. Stanislav Holý (1943) Veselá společnost 150 Kč
litografie, 26,8 x 18,7 cm, sign. DU Stanislav Holý
5. Vladimír Komárek (1928-2002) Váza s květinami 200 Kč
serigrafie, 21 x 10 cm, sign. DU V. Komárek
6. Vladimír Komárek (1928-2002) Věžák 200 Kč
serigrafie, 17 x 7 cm, sign. DU V. Komárek
7. Zdeněk Seydl (1916-1978) Zasnívání ty slunko zlaté 200 Kč
serigrafie, 27,5 x 19 cm, sign. PD seydl
8. Pavel Sukdolák (1925) Kompozice 100 Kč
lept, 6,8 x 4,8 cm, sign. DU P. Sukdolák
9. Ladislav Zívř (1909-1980) Anděl 200 Kč
tužka, papír, 17 x 8 cm, sign. PD Zívř
10. Ladislav Zívř (1909-1980) Kompozice 200 Kč
tužka, papír, 14,5 x 6 cm, sign. PD Zívř
11. Mikoláš Aleš (1825-1913) Jezdec na koni 900 Kč
lavírovaná kresba tuší, papír, 1900, 21,5 x 15 cm, monogr. A. 1900, rám
12. Jiří Anderle (1936) Kompozice 900 Kč
litografie, 1992, 16,1 x 21,5 cm, sign. LD Anderle, č. 3/100
13. Jiří Anderle (1936) Beatrice d'Este 1 700 Kč
kolorovaný lept, 12,2 x 8,5 cm, sign. PD Jiří Anderle, rám, č. 1/1
- 14. Jiří Anderle (1936) Kuřák 2 500 Kč
měkký kryt s leptem, 15,5 x 10,3 cm, sign. DU Anderle, pasparta, č. 185/200
15. Alena Antonová (1930-2000) Zátíší s ovocem 200 Kč
lept, 14,5 x 20 cm, sign. PD A. Antonová 01, č. 40/100
16. Alena Antonová (1930-2000) Zátíší s ovocem 200 Kč
lept, 20 x 14,5 cm, sign. PD A. Antonová 01, č. 40/100
17. Jan Bauch (1898-1995) Prométheus 500 Kč
lept, 13,3 x 12,7 cm, sign. PD Jan Bauch, rám
18. Jan Bauch (1898-1995) Francois Villon 1 900 Kč
litografie, 1973, 43,2 x 27,5 cm, sign. PD Jan Bauch 1973, rám
19. Pavel Beneš (1960) Noční podnik 250 Kč
litografie, 1987, 43,5 x 32,5 cm, sign. PD Pavel Beneš 87, č. 23/50
20. Dagmar Berková (1922) Růžová panenka 5 000 Kč
akvarel, papír, 1978, 18 x 15,5 cm, sign. DU Dagmar Berková 1978, rám
21. František Bílek (1887-1961) Postava 1 100 Kč
dřevoryt, 1909, 36 x 25 cm, rám
22. Tomáš Bím (1946) Lehátko 800 Kč
litografie, 18,1 x 9 cm, sign. DU Tomáš Bím, rám, č. 63/160
23. Tomáš Bím (1946) Louka 1 450 Kč
litografie, 1999, 26 x 18 cm, sign. DU Bím 99, č. 121/150
- 24. Tomáš Bím (1946) Praha magická 1 450 Kč
litografie, 1999, 26 x 18 cm, sign. DU Bím 99, č. 113/150
25. Tomáš Bím (1946) Představení 2 900 Kč
litografie, 25 x 30 cm, sign. DU Bím, č. 64/160
26. Tomáš Bím (1946) Botanická zahrada v noci 3 200 Kč
litografie, 1990, 64,5 x 48,5 cm, sign. DU Tomáš Bím 90, č. 20/50
- 27. Tomáš Bím (1946) Zima 3 300 Kč
litografie, 1987, 65 x 48,8 cm, sign. DU Tomáš Bím 87, č. 11/60
- 28. Tomáš Bím (1946) Na tenisových kurtech 3 500 Kč
litografie, 65 x 49 cm, sign. DU Tomáš Bím, č. 58/65
29. Václav Bláha (1949) Calling 4 000 Kč
litografie, 1988, 75,5 x 53,5 cm, sign. PD V. Bláha 88, č. 6/20
30. Adolf Born (1930) Ex Libris - František Pultr 1 200 Kč
litografie, 15,7 x 8,7 cm, sign. PD A. Born, rám, č. 65/114
31. Adolf Born (1930) Klaun 1 500 Kč
litografie, 19,5 x 13,3 cm, sign. DU A. Born, rám
- 32. Adolf Born (1930) Listonoš 2 500 Kč
litografie, 29,8 x 20,2 cm, sign. PN A. Born, rám
33. Cyril Bouda (1901-1984) Zátíší s rybami 250 Kč
litografie, 11,2 x 18 cm, sign. PD C. Bouda
34. Cyril Bouda (1901-1984) Voják 600 Kč
akvatinta, 15,5 x 11,5 cm, sign. PD C. Bouda
35. Cyril Bouda (1901-1984) Z pohádek 900 Kč
litografie, 21,5 x 27,5 cm, sign. PD C. Bouda, rám
- 36. Zdena Boušková Pipín a Smíšek v příbytku Stromovouse 1 800 Kč
olej, papír, 1993, 43,7 x 31,7 cm, sign. PD Boušková 93, pasparta, návrh ilustrace ke knize J.R.R. Tolkiena Pán prstenů - Dvě věže, vystaveno v galerii Vltavín, Praha 2002
- 37. Zdena Boušková Smrt krále Theodena 3 600 Kč
olej, plátno, 1993, 43,7 x 31,7 cm, sign. PD Boušková 93, pasparta, návrh ilustrace ke knize J.R.R. Tolkiena Pán prstenů - Návrat krále, vystaveno v galerii Vltavín, Praha 2002
38. Olga Marie Brandová Zátíší na stole 1 900 Kč
olej, karton, 18,8 x 24 cm, O. M. Brandová - žačka malíře E. Questa v Paříži a prof. von Molla ve Vídni, její dílo je zastoupeno např. v muzeu ve Vídni
- 39. Albín Brunovský (1935-1997) Stromy (Ex Libris Klaus Rödel) 1 200 Kč
lept, 1978, 10,7 x 7,7 cm, sign. DU A. Brunovský 1978, rám, č. 5/85
- 40. Albín Brunovský (1935-1997) Mat černou královnou 4 000 Kč
lept, 1988, 16,7 x 11 cm, sign. PD A. Brunovský 88, č. 42/200
41. František Burant (1924-2001) Milenci 500 Kč
suchá jehla, 1998, 17,5 x 11,5 cm, sign. PD F. Burant 1998, rám, č. 181/200
42. František Burant (1924-2001) Žena s míčem 700 Kč
suchá jehla, 1960, 24 x 11,2 cm, sign. PD Burant 960, zkušební tisk
43. Josef Čapek (1887-1945) Hlava - Strach II 1 500 Kč
linoryt, 16,5 x 9 cm
- 44. Josef Čapek (1887-1945) Ptáček 1 900 Kč
linoryt, 1918, 21,2 x 12,5 cm, rám
- 45. Josef Čapek (1887-1945) Hlava 14 500 Kč
linoryt, 24 x 18,5 cm, rám
- 46. Josef Čapek (1887-1945) Matka 14 500 Kč
linoryt, 24 x 17,5 cm, rám, na okraji papíru drobné poškození
- 47. Ladislav Čepelák (1924-2000) Krajina 1 900 Kč
akvatinta, 1976, 31 x 38 cm, sign. PD Čepelák 1976, č. 192/200
- 48. Ladislav Čepelák (1924-2000) Zimní pole 1 900 Kč
akvatinta, 25 x 38 cm, sign. PD Čepelák, č. 23/100
- 49. Ladislav Čepelák (1924-2000) Krajina 2 900 Kč
akvatinta, 35,5 x 54,5 cm, sign. PD Čepelák, č. 25/50

50. Ladislav Čepelák (1924-2000) **Houslová spirála I** 3 900 Kč
akvatinta, 1988, 47,8 x 35,2 cm, sign. PD Čepelák 1988, č. 2/50
51. Ladislav Čepelák (1924-2000) **Houslová spirála II** 3 900 Kč
akvatinta, 1988, 61 x 49,3 cm, sign. PD Čepelák 1988, autorský tisk
52. Salvador Dalí (1904-1989)
Božská komedie: Peklo - Bertrand de Born 1 200 Kč
barevný dřevoryt, 1960, 25 x 18,7 cm, značeno v desce,
souples Löpsinger č. 1066
- 53. Salvador Dalí (1904-1989)
Božská komedie: Peklo - Černý ďábel 1 200 Kč
barevný dřevoryt, 1960, 25,2 x 18,5 cm, značeno v desce,
souples Löpsinger č. 1059
 - 54. Salvador Dalí (1904-1989)
Božská komedie: Peklo - Kerberus 1 200 Kč
barevný dřevoryt, 1960, 25,2 x 17,7 cm, značeno v desce,
souples Löpsinger č. 1044
55. Salvador Dalí (1904-1989) **Božská komedie:**
Peklo - Lakomec a marnotratník 1 200 Kč
barevný dřevoryt, 1960, 25,6 x 17,9 cm, značeno v desce,
souples Löpsinger č. 1045
56. Salvador Dalí (1904-1989) **Božská komedie:**
Peklo - Lidé navzájem se požírající 1 200 Kč
barevný dřevoryt, 1960, 25,5 x 18,3 cm, značeno v desce,
souples Löpsinger č. 1068
- 57. Salvador Dalí (1904-1989)
Božská komedie: Peklo - Minos 1 200 Kč
barevný dřevoryt, 1960, 25,5 x 19 cm, značeno v desce,
souples Löpsinger č. 1043
58. Salvador Dalí (1904-1989)
Božská komedie: Peklo - Minotaurus 1 200 Kč
barevný dřevoryt, 1960, 24,3 x 19 cm, značeno v desce,
souples Löpsinger č. 1050
59. Salvador Dalí (1904-1989) **Božská komedie:**
Peklo - Na kraji sedmého okruhu 1 200 Kč
barevný dřevoryt, 1960, 25 x 18,3 cm, značeno v desce,
souples Löpsinger č. 1049
60. Salvador Dalí (1904-1989)
Božská komedie: Peklo - Předpekli 1 200 Kč
barevný dřevoryt, 1960, 25 x 17,5 cm, značeno v desce,
souples Löpsinger č. 1042
61. Salvador Dalí (1904-1989) **Božská komedie:**
Peklo - Virgil utěšuje Danteho 1 200 Kč
barevný dřevoryt, 1960, 26 x 18,4 cm, značeno v desce,
souples Löpsinger č. 1040
62. Salvador Dalí (1904-1989)
Božská komedie: Peklo - Zosobnění 1 200 Kč
barevný dřevoryt, 1960, 25,5 x 17,3 cm, značeno v desce,
souples Löpsinger č. 1067
63. Jiří David (1956) **Bohemia** 3 900 Kč
kombinovaná technika, papír, 44,8 x 33,1 cm
64. Viktor Dobrovolný (1909-1987) **Rodina a Dítě** 550 Kč
2 x tuš, papír, oba 1955, 12,5 x 12 a 14,7 x 6,3 cm,
oba monogr. VD 55, pasparta
65. Viktor Dobrovolný (1909-1987) **Tři grácie** 1 200 Kč
tuš, papír, 1938, 15,3 x 12 cm, monogr. PD VD 1938, pasparta
66. Bohumír Engelmann (1788-1839) **Amorek** 800 Kč
litografie, 20,5 x 26 cm, značeno na kameni, výtečný umělec,
kreslil, litograf, který přinesl do Paříže umění litografie, přímo
od Senefeldera, lehce zvlňný papír
- 67. Bohumír Engelmann (1788-1839)
Ležící žena s Amorkem 800 Kč
litografie, 20,2 x 26 cm, značeno na kameni, výtečný umělec,
kreslil, litograf, který přinesl do Paříže umění litografie, přímo
od Senefeldera, na papíře drobné flíčky
 - 68. Bohumír Engelmann (1788-1839) **Neptun a Najády** 800 Kč
litografie, 20,3 x 25,6 cm, značeno na kameni, výtečný umělec,
kreslil, litograf, který přinesl do Paříže umění litografie, přímo od
Senefeldera, na papíře drobné flíčky
69. Bohumír Engelmann (1788-1839) **Ženy v krajině** 800 Kč
litografie, 20,5 x 25,8 cm, značeno na kameni, výtečný umělec,
kreslil, litograf, který přinesl do Paříže umění litografie, přímo od
Senefeldera, na papíře drobné flíčky
70. Max Ernst (1891-1976) **Kouzelný roh XVII.** 11 500 Kč
litografie, 1970, 34 x 26 cm, sign. PD Max Ernst, rám, soupis
Leppien č. 135/XVII, dokumentace přiložena, č. 36/69
71. Libor Fára (1925-1988) **Pištec** 900 Kč
tuš, papír, 10 x 14,5 cm, monogr. PD LF, pasparta
72. Emil Filla (1882-1953) **Souboj s drakem** 2 300 Kč
lept, 19,5 x 15,4 cm
73. Daniel Fischer (1950) **Altamira** 300 Kč
kombinovaná technika, papír, 1979, 57 x 50 cm,
sign. PD D. Fischer, autorský tisk
74. Richard Fremund (1928-1969) **Dívka květ** 1 800 Kč
lept, 13,5 x 8,6 cm, sign. DU Fremund, rám
75. Emanuel Frinta (1896-1970) **Akt** 1 200 Kč
tuš, papír, 1925, 28,5 x 21,5 cm, sign. PD Em. Frinta 15 VI. 25
76. Ingrid Glaserová (1955) **Čarodějky** 800 Kč
lept, 1988, 64,5 x 49 cm, sign. PD Glaserová 88, č. 20/60
77. Ingrid Glaserová (1955) **Psi** 800 Kč
lept, akvatinta, 1988, 64,5 x 49 cm, sign. PD I. Glaserová 88,
č. 9/60
78. Jos. Michael Göbel **Rozmlouvání se zvířátky** 1 000 Kč
lept, 48 x 41 cm, sign. PD Jos. Michael Göbel, rám
79. František Gross (1909-1985) **Kompozice** 150 Kč
suchá jehla, 6 x 7,6 cm, pozdější otisk z původní desky
80. František Gross (1909-1985) **Kompozice** 150 Kč
suchá jehla, 10,2 x 7,6 cm, pozdější otisk z původní desky
81. František Gross (1909-1985) **Kompozice** 150 Kč
suchá jehla, 15 x 12 cm, pozdější otisk z původní desky
82. František Gross (1909-1985) **Stařec a moře** 2 500 Kč
fix, tužka, papír, 1972, 23,7 x 16 cm, sign. LN F. Gross, pasparta
83. František Gross (1909-1985) **Postava** 2 900 Kč
lavírovaná kresba tuší, papír, 1948, 14,8 x 10,5 cm,
sign. PN F. Gross 48
84. František Gross (1909-1985) **Figura - strojek** 4 800 Kč
flomaster, akvarel, papír, 1972, 32,5 x 22 cm,
sign. PD F. Gross, rám
- 85. František Gross (1909-1985) **Domy** 7 900 Kč
uhel, akvarel, papír, 1946, 15,8 x 26,3 cm, sign. PD F. Gross 46
 - 86. František Gross (1909-1985) **Pes** 9 900 Kč
akvarel, tužka, papír, 29,5 x 41,2 cm, sign. PD F. Gross,
oboustranná kresba
87. Otto Gutfreund (1889-1927) **Studie ženského aktu** 16 500 Kč
tužka, papír, 33,5 x 26,5 cm, sign. PD Otto Gutfreund, rám,
razítko: Sběrka Dra. Čerovského Praha, na papíře drobná
poškození
88. Jiří Hejna (1914-1985) **Milenci** 600 Kč
lept, akvatinta, 24 x 16,5 cm, sign. DU Jiří Hejna
89. Josef Herčík (1922-1961) **Praha Národní divadlo** 500 Kč
ocelorytina, 8,5 x 16 cm, sign. PD J. Herčík
90. Josef Hodek (1888-1973) **Akt u řeky** 550 Kč
dřevoryt, 1953, 21,8 x 15,3 cm, sign. PD Josef Hodek 1953
- 91. Emanuel Hesperger (1891-?) **Lodě na moři** 1 900 Kč
kvaš, karton, 27,3 x 47,7 cm, sign. PD E. Hesperger, rám
 - 92. Emanuel Hesperger (1891-?) **Moře (přiliv)- Korsika** 2 900 Kč
kvaš, papír, 18,5 x 23 cm, sign. PD E. Ben. Hesperger, rám, vzadu
přilepen xerox věnování s podpisem
 - 93. Tomáš Hřivnáč (1959) **Zblázka** 600 Kč
suchá jehla, 2001, 17 x 12,5 cm, sign. PD Tomáš Hřivnáč 01,
č. 15/40



14. Jiří Anderle



24. Tomáš Bím



27. Tomáš Bím



28. Tomáš Bím



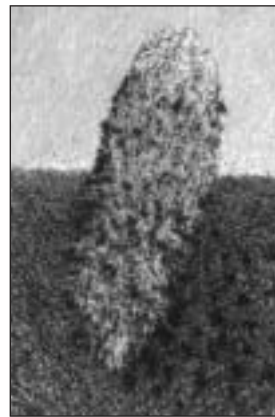
32. Adolf Born



36. Zdena Boušková



37. Zdena Boušková



39. Albín Brunovský



40. Albín Brunovský



44. Josef Čapek



45. Josef Čapek



46. Josef Čapek

94. František Hudeček (1909-1990) **Hlava kříčícího muže 3 900 Kč**
tuš, papír, 1947, 13 x 9,3 cm, monogr. LD FH 47, rám, práce z období členství ve Skupině 42
95. František Hudeček (1909-1990) **Stojící postava muže s vesmírem 4 200 Kč**
tuš, papír, 1958, 29 x 21,5 cm, sign. PD Fr. Hudeček 2. II. 58, pasparta
- 96. František Hudeček (1909-1990) **Hlava muže 4 800 Kč**
tuš, papír, 1947, 15 x 14,5 cm, monogr. PN FH 20. I. 47, rám, práce z období členství ve Skupině 42
- 97. František Hudeček (1909-1990) **Hlava muže 5 200 Kč**
tužka, papír, 1960, 21,5 x 16 cm, sign. LN Fr. Hudeček 60, rám, člen Skupiny 42
- 98. Marc Chagall (1887-1985) **Offranda 7 500 Kč**
litografie, 31,7 x 23,7 cm, rám, soupis Mourlot - Chagall Litographie (Sauret), č. 291
- 99. Marc Chagall (1887-1985) **Dům v mé vesnici 9 500 Kč**
litografie, 32 x 23,5 cm, rám, soupis Mourlot - Chagall Litographie (Sauret), č. 283, dokumentace přiložena
- 100. Josef Istler (1919-2000) **Kompozice 1 000 Kč**
linoryt, 1946, 11,8 x 9 cm, sign. PD Istler 46, rám, č. 9/30
- 101. Josef Istler (1919-2000) **Hlava 1 500 Kč**
lept, akvatinta, 1953, 29 x 15 cm, sign. PD Istler 53, č. 9/17
102. Ota Janeček (1919-1996) **Půlakt 1 200 Kč**
suchá jehla, 4 x 5,4 cm, sign. PD Ota Janeček, rám
- 103. Ota Janeček (1919-1996) **Akt dívky 1 800 Kč**
litografie, 21 x 14,5 cm, sign. LD Ota Janeček, rám
- 104. Ota Janeček (1919-1996) **Akt dívky 5 900 Kč**
inkoust, pastel, papír, 1982, 17,6 x 12 cm, sign. LD Ota Janeček 82
- 105. Věra Janoušková (1922) **Hlava 3 900 Kč**
koláž, tuž, papír, 1977, 50 x 34 cm, sign. PD Věra Janoušková 1977
106. Josef Jíra (1929) **Míjení 1 500 Kč**
barevná litografie, 1979, 16 x 20,5 cm, sign. PD J. Jíra 79, č. 19/40
107. Josef Jíra (1929) **Snímání Krista z kříže 1 500 Kč**
suchá jehla, 20,5 x 13,2 cm, sign. PD J. Jíra
108. Ludmila Jiřincová (1912-1994) **Dívka s květy ve vlasech 900 Kč**
lept, 14,5 x 11,8 cm, sign. PD L. Jiřincová
- 109. Ludmila Jiřincová (1912-1994) **Růže 1 700 Kč**
litografie, 1944, 23,5 x 13,8 cm, sign. PD L. Jiřincová 44, rám
110. Ludmila Jiřincová (1912-1994) **Slunce 15 000 Kč**
akvarel, papír, 37 x 38,5 cm, sign. PD Jiřincová, rám
111. František Kobliha (1877-1962) **Mořský koník 1 200 Kč**
dřevoryt, 29,2 x 23,5 cm, sign. PD F. Kobliha
112. Vladimír Komárek (1928-2002) **Kompozice 1 900 Kč**
kombinovaná technika, 28 x 30 cm, sign. PD Komárek, č. 18/45
113. Vladimír Komárek (1928-2002) **Čtyři stromy 300 Kč**
dřevoryt, 28,6 x 17,3 cm, sign. DU V. Komárek
114. Vladimír Komárek (1928-2002) **Koník 300 Kč**
dřevoryt, 17 x 8 cm, sign. DU V. Komárek
115. Vladimír Komárek (1928-2002) **Slunečnice 300 Kč**
dřevoryt, 17 x 8 cm, sign. PD V. Komárek, č. 155/200
116. Vladimír Komárek (1928-2002) **Vánoce 300 Kč**
dřevoryt, 17 x 8 cm, sign. PD V. Komárek, č. 100/150
117. Vladimír Komárek (1928-2002) **Děvče s tulipány 350 Kč**
dřevoryt, 11,7 x 8,2 cm, sign. DU V. Komárek
118. Vladimír Komárek (1928-2002) **Stromy 400 Kč**
suchá jehla, 13,5 x 9 cm, sign. DU V. Komárek
119. Vladimír Komárek (1928-2002) **Žena a tulipány 400 Kč**
suchá jehla, 13,5 x 9 cm, sign. DU V. Komárek
120. Vladimír Komárek (1928-2002) **Beraní hlava 450 Kč**
tužka, papír, 1987, 7 x 9 cm, sign. DU Vladimír Komárek 1987, pasparta
121. Vladimír Komárek (1928-2002) **Bibličský motiv 500 Kč**
suchá jehla, 21,5 x 9,7 cm, sign. PD V. Komárek, rám
122. Vladimír Komárek (1928-2002) **Requiem 500 Kč**
suchá jehla, 21,5 x 9,7 cm, sign. PD V. Komárek, rám
123. Vladimír Komárek (1928-2002) **Tři čepice 700 Kč**
dřevoryt, 18 x 38,8 cm, sign. DU V. Komárek, č. 92/200
124. Vladimír Komárek (1928-2002) **Ptáci a číše 1 200 Kč**
dřevoryt, 15,3 x 31,4 cm, sign. DU V. Komárek, rám
125. Vladimír Komárek (1928-2002) **Pohár a dva ptáci 1 500 Kč**
litografie, 43,5 x 32,8 cm, sign. DU V. Komárek, č. 62/150
126. Jan Konůpek (1883-1950) **Kompozice 500 Kč**
lept, 29 x 23 cm, sign. PD Konůpek
127. Jan Kotík (1916-2002) **Zátiší s krabíci 3 500 Kč**
tužka, pastelky, papír, 1973, 29 x 22 cm, monogr. DU J. K. 1973, rám
128. Jan Kotík (1916-2002) **Král pije 3 900 Kč**
lept, 1935, 20,5 x 15,3 cm, sign. PD Jan Kotík, publikováno v Skupina 42, Eva Petrová a kolektiv autorů, Akropolis a GHMP, 1998, Praha, str. 168, použito jako ilustrace v Romain Roland : Král pije, UPš, 1939,
129. Jan Kotík (1916-2002) **Šitá koláž 4 900 Kč**
uhel, provázek, koláž, papír, 1973, 35 x 22 cm, sign. DU Jan Kotík 1973, rám
130. Leon Kowalski **Pohled na město 500 Kč**
lept, akvarel, 1935, 16 x 23,5 cm, sign. PD Leon Kowalski, rám, vzadu štítek z výstavy Salon dzieł sztuki Kazimierza Wojciechowskiego, Krakov
131. Bohumil Kubišta (1884-1918) **Povoz 4 900 Kč**
lept, 25,2 x 34,6 cm
132. Alena Kučerová (1935) **Moře č. 1 3 200 Kč**
kombinovaná technika, 1972, 53 x 73 cm, sign. PD Alena Kučerová 1972, rám
133. Oldřich Kulháněk (1940) **Poesie II 600 Kč**
lept, 1984, 15 x 10,5 cm, sign. PD Oldřich Kulháněk 84, rám
- 134. Oldřich Kulháněk (1940) **Více hlav více rozumu 2 900 Kč**
litografie, 1990, 24,8 x 17,5 cm, sign. PD Oldřich Kulháněk 90
- 135. Oldřich Kulháněk (1940) **Incident 1 3 800 Kč**
litografie, 1980, 50 x 40 cm, sign. PD Oldřich Kulháněk 1980, okraj papíru nahoře natržen, č. 12/80
136. František Kupka (1871- 1957) **Aristofanos Lysistrata V. 1 900 Kč**
barevný lept s akvatintou, 1906, 16 x 12,5 cm, rám, Listy z tohoto cyklu publikovány v knize Ludmila Vachtová: František Kupka, Odeon, Praha, 1966
137. František Kupka (1871-1957) **Aristofanos - Lysistrata XIX. 1 900 Kč**
barevný lept s akvatintou, 1906, 17,5 x 14,5 cm, rám, Listy z tohoto cyklu publikovány v knize Ludmila Vachtová: František Kupka, Odeon, Praha, 1966
- 138. František Kupka (1871-1957) **Aristofanos Lysistrata XVIII. 1 900 Kč**
barevný lept s akvatintou, 1906, 18 x 12,5 cm, rám, Listy z tohoto cyklu publikovány v knize Ludmila Vachtová: František Kupka, Odeon, Praha, 1966
139. František Kupka (1871-1957) **Symposion 3 900 Kč**
tužka, akvarel, papír, 4,6 x 11,3 cm, sign. PD Kupka, rám, návrh reklamní značky, provenience: původně ve sbírce prof. Františka Dvořáka, nyní soukromá sbírka Praha
140. Kamil Lhoták (1912-1990) **Klika (PF 1989 Kamil Lhoták) 300 Kč**
litografie, 1988, 12 x 7 cm, sign. U K. Lhoták
141. Kamil Lhoták (1912-1990) **Raketa (PF1983 dr. M. Novotný) 300 Kč**
litografie, 1982, 11,5 x 8,5 cm, sign. DU K. Lhoták 82

142. Kamil Lhoták (1912-1990) **Šavle (PF 1989 Tomáš Svoboda)** 300 Kč
litografie, 1988, 6,5 x 12 cm, sign. LD K. Lhoták
143. Kamil Lhoták (1912-1990) **Vzduchodů (PF 1985)** 300 Kč
litografie, 1984, 5 x 9,5 cm, sign. DU K. Lhoták
144. Kamil Lhoták (1912-1990) **P. F. 89 Tomáš Svoboda** 400 Kč
litografie, 8 x 13 cm, sign. PD K. Lhoták
145. Kamil Lhoták (1912-1990) **PF 80 Novotný** 900 Kč
suchá jehla, 13,4 x 8,4 cm
146. Kamil Lhoták (1912-1990) **PF 76 Novotný** 1 000 Kč
suchá jehla, 19 x 9,5 cm
147. Kamil Lhoták (1912-1990) **Letadlo nad balvany** 1 100 Kč
serigrafie, 1982, 21,7 x 15,3 cm, sign. LD K. Lhoták 82
148. Kamil Lhoták (1912-1990) **Automobil** 1 200 Kč
litografie s podtiskem, 1973, 12 x 8 cm,
sign. DU Kamil Lhoták 1973, pasparta, PF 1974
149. Kamil Lhoták (1912-1990) **Palác v červeném osvětlení** 15 000 Kč
olej, tempera papír, 1964, 15,1 x 13,1 cm, sign. LD Kamil Lhoták
Paris 1964, rám, v soupisu maleb Kamila Lhotáka uvedeno pod
číslem 1235/41
150. Karel Malich (1924) **Víření** 400 Kč
tužka, papír, 1985, 24,8 x 17,8 cm, sign. vzadu K. Malich 1985.X., rám
151. J. M. Najmr **Brno** 500 Kč
suchá jehla, 20 x 38 cm, sign. PD J. M. Najmr, č. 6/10
152. Endre Nemes (1909-1985) **Malíř sedící v ateliéru** 2 500 Kč
suchá jehla, 1938, 21,5 x 28 cm, sign. PD Nemes Endre, rám,
číslo 10 v soupisu grafiky
153. Endre Nemes (1909-1985) **Stránka ze skicáře** 2 500 Kč
suchá jehla, 1938, 19,5 x 17 cm, sign. PD E. Nemes 38, rám,
číslo 2 v soupisu grafiky, 7 exemplářů
- 154. Endre Nemes (1909-1985) **Dvě figury** 7 500 Kč
litografie, akvarel, papír, 1952, 37 x 30,5 cm, sign. PD Endre Nemes,
rám, náklad 5 kolor. výtisků, uvedeno v soupisu díla E.M. pod č. 61
155. neznámý autor **Pohled na zámek Postelberg u Chebu v Čechách** 750 Kč
litografie, akvarel, 24 x 32 cm, rám
156. Petr Nikl (1960) **Bez názvu** 2 900 Kč
tužka, papír, 1989, 22,7 x 22,2 cm, sign. PD Petr Nikl 1989
157. Vladimír Novák (1947) **Kompozice** 500 Kč
litografie, 42 x 29,5 cm, sign. NU V. Novák 82, č. 44/70
158. Jaroslav Novák **Kašna v parku** 500 Kč
litografie, 1967, 26,2 x 52,2 cm,
signováno PD Jar Nov, zkušební tisk
159. Jaroslava Pešicová (1935) **Dětské hrátky** 700 Kč
lept, 44,5 x 65 cm, sign. PD Jaroslava Pešicová, č. 41/50
- 160. Radek Pilař (1931-1993) **Postavička** 2 900 Kč
litografie, 1986, 53 x 40 cm, sign. PD Radek Pilař 86, č. 37/40
161. Radek Pilař (1931-1993) **Barevný svět** 3 500 Kč
litografie, 1989, 70,3 x 54,5 cm, sign. PD Radek Pilař 89, dole
uprostřed věnování Milému Petrovi Radek, č. 60/60
162. Jindřich Pileček (1944-2002) **Smrt** 200 Kč
lept, 1999, 12,8 x 8,8 cm, sign. PD J. Pileček 99, č. 55/64
163. Jindřich Pileček (1944-2002) **Topoly** 200 Kč
lept, 14 x 12 cm, sign. PD J. Pileček 87
164. Jindřich Pileček (1944-2002) **Kůň** 300 Kč
lept, 16,5 x 13 cm, sign. DU J. Pileček
165. Jindřich Pileček (1944-2002) **Výkřik** 300 Kč
lept, 1999, 13 x 8,7 cm, sign. PD J. Pileček 99, č. 54/100
166. Jindřich Pileček (1944-2002) **Dívka a havran** 400 Kč
lept, 1990, 20 x 12,3 cm, sign. PD J. Pileček 90, autorský tisk
167. Jindřich Pileček (1944-2002) **Havraní pařát** 400 Kč
lept, 1990, 20 x 12,3 cm, sign. PD J. Pileček 90, autorský tisk
168. Jindřich Pileček (1944-2002) **Havran a dívka** 400 Kč
lept, 13,5 x 11,6 cm, sign. DU J. Pileček
169. Francesco Piranesi **Gladiátor** 3 500 Kč
mědirytina, 50 x 34 cm, restaurováno, přeložený papír
170. Luboš Příbyl (1937) **Strašidlo** 1 500 Kč
kombinovaná technika, papír, 1963, 42,5 x 81 cm,
sign. DU Příbyl 63, rám, zažloutlý papír
171. Jan Rambousek (1895-1976) **Trpaslík Koko** 400 Kč
dřevoryt, 1923, 30 x 39,7 cm, sign. PD Jan Rambousek 1923,
na papíře drobné skvrny, č. 21/50
- 172. Bohuslav Reynek (1892-1971) **Postava s kozou a měsícem** 3 200 Kč
suchá jehla, 14,5 x 12 cm, značeno PD Reynek, pasparta, č. 1/24
173. Michael Rittstein (1949) **Plastelína** 600 Kč
litografie, 1991, 35 x 23 cm, sign. PD M. Rittstein 91, rám,
autorský tisk
174. Jaroslav Ronek (1892-?) **Květiny ve džbánu** 950 Kč
olej, papír, 42,4 x 29,5 cm, sign. PD Ronek
175. Theodor Rotrekl (1923) **Jedeme !** 500 Kč
linoryt, 1965, 52,7 x 40,6 cm, sign. PD Rotrekl 65, č. 1/20
176. Theodor Rotrekl (1923) **Krátké spojení** 600 Kč
linoryt, 1965, 52,6 x 40 cm, sign. PD Rotrekl 65, č. 1/20
- 177. Theodor Rotrekl (1923) **Těhotenství** 600 Kč
linoryt, 1965, 52,7 x 40 cm, sign. PD Rotrekl 65, č. 1/20
178. Pavel Roučka (1942) **Kompozice** 600 Kč
litografie, 54,2 x 38 cm, sign. DU Roučka, č. 5/125
179. Pavel Roučka (1942) **Kompozice** 1 200 Kč
litografie, 70 x 54,5 cm, sign. DU Roučka, č. 61/65
180. Vojtěch Sedláček (1892-1973) **Žně** 250 Kč
lept, 12,3 x 16,7 cm, sign. PD Vojt. Sedláček, na okraji
zažloutlý papír
181. Vojtěch Sedláček (1892-1973) **Povoz** 300 Kč
litografie, 1948, 19 x 17 cm, sign. PD Vojt. Sedláček 48
182. Vojtěch Sedláček (1892-1973) **Na cestě** 1 200 Kč
barevná litografie, 1937, 30 x 47,5 cm, sign. LD Vojt. Sedláček 37
183. Zdeněk Sklenář (1910-1986) **PO TŮ I** 800 Kč
litografie, 1969, 15,5 x 11,3 cm, sign. DU Sklenář 69
184. Zdeněk Sklenář (1910-1986) **PO TŮ I** 1 200 Kč
litografie, 15,3 x 11 cm, sign. DU Sklenář, rám
185. Antonín Václav Slaviček (1895-1938) **Honzovo království** 450 Kč
tempera, papír, 27,7 x 20 cm, sign. PU Ant. V. Slaviček, rám,
návrh na knižní obálku
- 186. Antonín Václav Slaviček (1895-1938) **Vesnička** 950 Kč
akvarel, papír, 1928, 18,7 x 31,7 cm, sign. PD Ant. V. Slaviček 28,
rám, vzadu perokresba, na levém okraji drobné poškození
187. Antonín Václav Slaviček (1895-1938) **Stromy** 1 200 Kč
tuž, papír, 1934, 30 x 44 cm, sign. NU Ant. V. Slaviček - Telč -
1934, rám, na papíře drobné skvrny, vzadu popsáno
188. Antonín Václav Slaviček (1895-1938) **Tančící dívky** 1 200 Kč
akvarel, tuš, papír, 25,3 x 34,8 cm, rám
189. Antonín Václav Slaviček (1895-1938) **Zátíší s petrolejovou lampou, knihou a pomerančem** 1 400 Kč
akvarel, papír, 1929, 21,7 x 15,3 cm, sign. PD A. V. Slaviček 1929,
rám, na zadní straně skica koně se saněmi
- 190. Jan Smetana (1918-1998) **Lampa** 6 900 Kč
lept, 1946, 24,5 x 17,5 cm, sign. PD Jan Smetana 1946, rám,
vzácná práce z období činnosti ve Skupině 42, č. 18/20
191. Jiří Sopko (1942) **Hlava** 1 700 Kč
litografie, 1994, 70 x 54 cm, sign. PD Jiří Sopko 1994, č. 34/100
192. Václav Stratil (1950) **Huhaba** 400 Kč
tuš, papír, 22 x 31 cm



47. Ladislav Čepelák



48. Ladislav Čepelák



49. Ladislav Čepelák



53. Salvador Dalí



54. Salvador Dalí



57. Salvador Dalí



67. Bohumír Engelmann



68. Bohumír Engelmann



85. František Gross



86. František Gross



91. Emanuel Hoserger



96. František Hudeček



97. František Hudeček



98. Marc Chagall



99. Marc Chagall



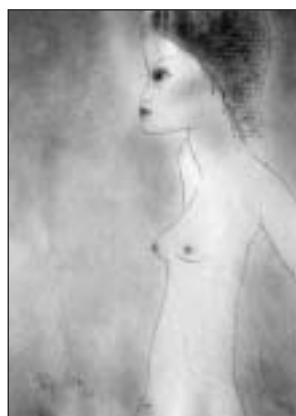
100. Josef Istler



101. Josef Istler



103. Ota Janeček



104. Ota Janeček



105. Věra Janoušková



109. Ludmila Jiřincová



134. Oldřich Kulháněk



135. Oldřich Kulháněk



138. František Kupka

193. Václav Stratil (1950) Kompozice 400 Kč
lavírovaná kresba tuší, papír, 16,7 x 20,7 cm
194. Viktor Stretti (1878-1957) Na uhelném trhu 750 Kč
lept, akvatinta, 1901, 38 x 35,5 cm, rám, značeno v desce
195. Pavel Sukdolák (1925) Kompozice 500 Kč
lept, 6 x 13,5 cm, sign. DU P. Sukdolák
196. Pavel Sukdolák (1925) Lod' 1 200 Kč
barevný lept, 20,3 x 13,4 cm, sign. DU Pavel Sukdolák, rám
- 197. Pavel Sukdolák (1925) Kompozice 1 900 Kč
kombinovaná technika, 1967, 44 x 48 cm, sign. DU Pavel Sukdolák, č. 3/4
- 198. Pavel Sukdolák (1925) Kompozice 3 600 Kč
kombinovaná technika, 49,5 x 45 cm, sign. DU Pavel Sukdolák, č. 20/40
199. Karel Svolinský (1896-1986) Květiny ve váze 1 200 Kč
barevná litografie, 36,5 x 24,5 cm, sign. PD K.Svolinský
200. Vladimír Sychra (1903-1963) Dáma se slunečníkem 1 100 Kč
litografie, 1940, 40 x 35 cm, sign. DU V. Sychra 40, autorský tisk
- 201. Zdeněk Sýkora (1920) Linie pro UB 4 900 Kč
serigrafie, 1996, 44,5 x 44,5 cm, sign. PD Sýkora, č. 94/150
202. Naděžda Synecká (1926) Uzavřený prostor 650 Kč
suchá jehla, 24,5 x 23 cm, sign. DU N. Synecká, autorský tisk
203. Naděžda Synecká (1926) Zastavení v krajině 950 Kč
kombinovaná technika, 1980, 40,5 x 33 cm, sign. DU N. Synecká, vřadu popsáno, č. 11/40
204. Jiří Šalamoun (1935) Spoutání 900 Kč
litografie, 1989, 17 x 15,5 cm, sign. DU Šalamoun 89, č. 9/50
205. Jiří Šalamoun (1935) Zátíší 900 Kč
litografie, 1964, 30 x 42 cm, sign. PD Jiří Šalamoun 64, na papíře drobné skvrnky, č. 16/25
206. Jiří Šalamoun (1935) Na svahu 1 200 Kč
litografie, 1989, 40,7 x 28,8 cm, sign. DU Jiří Šalamoun 89, č. 126/140
207. Jiří Šalamoun (1935) Tužka 1 200 Kč
litografie, 1989, 40,3 x 28,8 cm, sign. PD Jiří Šalamoun 89, č. 101/140
- 208. Jiří Šalamoun (1935) Act demonstrative 1 700 Kč
litografie, 1987, 44 x 59 cm, sign. DU Jiří Šalamoun 87, č. 46/100
209. Jaroslav Šerých (1928) Bílé lilie 500 Kč
lept, 1955, 23 x 17 cm, sign. PD J. Šerých 55, papír oříznut, na papíře skvrny, č. 16/40
210. Jaroslav Šerých (1928) Žena 500 Kč
litografie, 18,5 x 12,5 cm, sign. DU J. Šerých, Ilustrace ke Květům zla, č. 13/20
211. Jaroslav Šerých (1928) Žena 1 000 Kč
litografie, 1990, 33 x 28,8 cm, sign. PD J. Šerých 90, č. 68/100
212. Adriena Šimotová (1926) Kompozice 2 200 Kč
litooffset, 1997, 59,2 x 42 cm, sign. PD Adriena Šimotová 97, č. 24/50
213. Karel Škréta (1610-1674) Seligivs... 300 Kč
rytina, 29,8 x 18 cm, ryl Melchior Rüsell
214. Karel Štika (1898-1975) V kavárně 400 Kč
linoryt, 1926, 33,8 x 28,2 cm, sign. PD K. Štika 26
215. Eva Švankmajerová (1940) Césarienne 1 200 Kč
litografie, 1979, 53,5 x 39,5 cm, sign. DU Eva Švankmajerová, č. 65/100
216. František Tichý (1896-1961) Fotograf 3 500 Kč
suchá jehla, 9,5 x 15 cm
- 217. Václav Tikal (1906-1965) Kompozice 4 900 Kč
suchá jehla, 17,5 x 11,2 cm, rám, člen surrealistické skupiny Ra, vřadu razítko: z pozůstalosti Václava Tikala, vystaveno v galerii Vltavín, Praha 2002
- 218. Václav Tikal (1906-1965) Kompozice 5 800 Kč
suchá jehla, 1946, 16 x 12 cm, sign. PD Tikal, rám, člen surrealistické skupiny RA, vystaveno skupina Ra, Praha, GHMP 1988, č. k. 291, vystaveno v galerii Vltavín, Praha 2002
219. Václav Tikal (1906-1965) Kompozice 5 900 Kč
tužka, papír, 1946, 10,6 x 10,2 cm, sign. PD Tikal 46, rám, člen skupiny RA
- 220. Václav Tikal (1906-1965) ... a jejím modrém psu 14 500 Kč
tuš, papír, 30, x 21,5 cm, rám, značeno vřadu razítkem: Z pozůstalosti Václava Tikala
221. Emilie Tomanová (1933) Lod' 500 Kč
suchá jehla, 26 x 18 cm, sign. PD E. Tomanová, autorský tisk
222. Karel Tondl (1893-1980) Praha 1 800 Kč
linořez, 1958, 47 x 69 cm, sign. PD Karel Tondl
223. Jan Trampota (1889-1942) Bárky na moři 1 900 Kč
litografie, 1931, 35 x 44,5 cm, sign. PD Jan Trampota 1931, rám, SVU Mánes svým členům 1932, na okraji papíru drobné skvrny
- 224. Josef Váchal (1884-1969) Z knihy Vilém a Běla 4 900 Kč
dřevoryt, akvarel, 29,7 x 24,8 cm, sign. PD J. Váchal, rám, vřadu text z knihy
225. Josef Velčovský (1945) Rozpínavá poušť 250 Kč
litografie, 24,5 x 19 cm, sign. PD Velčovský, vřadu věnování Pavlovi kamarádsky Josef Velčovský pátek 13. (5. 88), autorský tisk
226. Jan Vyčítal (1942) Zabijačka 1 200 Kč
kolorovaná kresba tuší, papír, 28,2 x 39 cm, rám
227. Jan Zrzavý (1890-1977) Anděl 1 500 Kč
zlatotisk, 14,8 x 10,5 cm, značeno PD J. Z., použito jako vánoční pozdrav z roku 1968, adresováno malíři Vilému Kafkovi
- 228. Jan Zrzavý (1890-1977) Anděl 9 000 Kč
tužka, papír, 11,6 x 7 cm, sign. PD Jan Zrzavý, rám
229. Jan Zrzavý (1890-1977) Blíženci 9 000 Kč
tuš, papír, 9,5 x 7 cm, rám
230. Kompozice 1 200 Kč
litografie, 1979, 70,5 x 54,5 cm, podpisy všech autorů, M.M. Šechtlová, L. Kuklík, K. Zeman, P. Sivko, P. Melan, A. Khunová a další, č. 9/200

Platební pauza

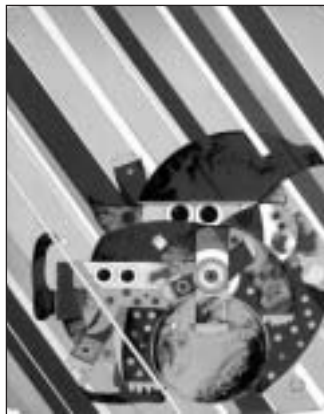
II. AUKČNÍ KOLO

Dražba děl ve prospěch Hospicu sv. Štěpána

- 231. Jiří Anderle (1936) Daidalos, Ikaros a slunce 5 800 Kč
kombinovaná technika, 1986, 49,5 x 33,2 cm, sign. DU Jiří Anderle 1986, č. 1/1
232. Jan Kavan (1947) Panna s Panem 2 500 Kč
kombinovaná technika, 1994, 85 x 60 cm, sign. LD J. Kavan 94, č. 5/50
233. Raimund Ondráček Evropa-to snad ne! 1 400 Kč
litografie, 1987, 81 x 45 cm, sign. PD Raimund Ondráček 1987, č. 3/25
234. Raimund Ondráček Hrozba planetě 1 600 Kč
litografie, 1982, 81 x 64,5 cm, sign. PD Raimund Ondráček 1982, č. 11/12
235. Jan Antonín Pacák (1941) Taneček 2 500 Kč
barevný dřevorez, 2000, 40 x 46 cm, sign. PD Jeník Pacák 2000, vřadu popsáno, autorský tisk
236. Emanuel Ranný ml. (1943) Řezavá straň 2 500 Kč
litografie, 69,5 x 54 cm, sign. PD Emanuel Ranný, vřadu razítko autora, č. 49/60
237. Jiří Rathouský (1924) Lesochrám VI. - Jinovatka v šárce 2 500 Kč
muhláz + serigrafie, 2000, 60 x 55 cm, sign. PD Rathouský 2000, č. 8/24



154. Endre Nemes



160. Radek Pilaf



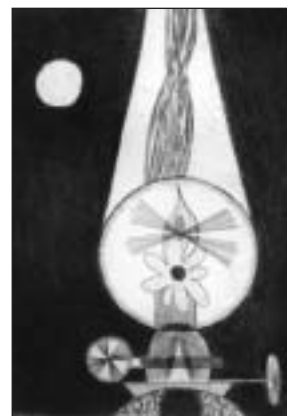
172. Bohuslav Reynek



177. Theodor Rotrekl



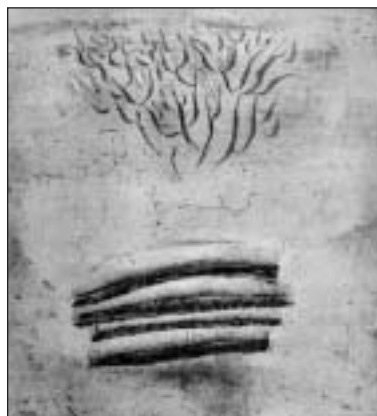
186. Antonín Václav Slaviček



190. Jan Smetana



197. Pavel Sukdolák



198. Pavel Sukdolák



201. Zdeněk Sýkora



208. Jiří Salamoun



217. Václav Tikal



218. Václav Tikal

238. Jaroslav Sůra (1929) **Pocta Karlu Svolinskému ... 2 900 Kč**
serigrafie, 1995, 81 x 60 cm, sign. PD Jaroslav Sůra 1995, č. 12/30

Fotografie, fotografické koláže

- 239. Jaromír Funke (1881-1955) **Krajina z Polabí 6 500 Kč**
fotografie, 1920, 12 x 17 cm, vzadu přilepen štítek z aukčního katalogu, nápis tužkou Galerie Lichttropfen, Aachen, BRD, původní zvětšenina nalepena na kartonu
- 240. Josef Krauer **Kompozice 350 Kč**
fotografie, tuš, koláž, 9,4 x 13,1 cm, sign. DU Krauer, na papíře skvrny, drobné poškození, malíř a sochař, v 60. letech tvořil se svým přítelem V. Boudníkem
- 241. Josef Krauer **Kompozice 350 Kč**
fotografie, tuš, koláž, 17,2 x 19,2 cm, sign. DU Krauer, malíř a sochař, v 60. letech tvořil se svým přítelem V. Boudníkem
- 242. Josef Krauer **Kompozice 400 Kč**
fotografie, tuš, koláž, 12,2 x 21,6 cm, sign. DU Krauer, v šedesátých letech ovlivněn přítelem Vladimírem Boudníkem
- 243. Josef Krauer **Kompozice 400 Kč**
fotografie, tuš, koláž, 20 x 19,2 cm, sign. DU Krauer, v šedesátých letech ovlivněn přítelem Vladimírem Boudníkem
- 244. Jaroslav Krupka **Zima v Praze 1 900 Kč**
bromolejotisk, 28 x 37 cm, vzadu popsáno, s věnováním, LU drobné poškození
- 245. Taras Kuščynskij (1932-1983) **Zasněžené zátiší 500 Kč**
fotografie, 20,5 x 14,5 cm, PD pf 78 Taras, přeloženo
- 246. Josef Pelech **Mrazivý den 1 900 Kč**
fotografie, 37,5 x 28 cm, sign. vzadu, na zadní straně štítek Svazu československých klubů fotografů amatérů, nalomený dolní pravý okraj
- 247. Jan Saudek (1935) **Davidovy nohy 7 900 Kč**
barevná fotografie, 27,7 x 36,8 cm
- 248. Miloslav Stibor **Řecko 500 Kč**
fotografie, 42 x 58 cm
- 249. Josef Sudek (1896-1976) **Krajina u Jestřáby 6 000 Kč**
fotografie, 1957, 17,4 x 23 cm, sign. PD Sudek 54, vzadu název rukou autora, provenience : soukromá sbírka Praha
- 250. Josef Sudek (1896-1976) **Polabská krajina 9 500 Kč**
fotografie, 20. léta, 17,6 x 23 cm, zvětšenina ze 70. let , provenience: soukromá sbírka Praha
- 251. Josef Sudek (1896-1976) **Strečno (na Slovensku s Funkem) 9 500 Kč**
fotografie, 1927, 22,4 x 29,6 cm, provenience: soukromá sbírka Praha
- 252. Josef Sudek (1896-1976) **Polabská krajina II. 12 000 Kč**
fotografie, 1918, 17,4 x 23,3 cm, zvětšenina z let 1974-75 pro výstavu k osmdesátinám, reprodukováno v monografii z Lipska Mrázková, Remeš: Josef Sudek VEB Fotokinovortg Leipsig, 1982 str. 24 , vzadu popsáno, provenience : soukromá sbírka Praha
- 253. Josef Sudek (1896-1976) **Veselá cesta - Náchod 15 000 Kč**
fotografie, 20. léta, 21,3 x 17,7 cm, provenience: soukromá sbírka Praha
- 254. Josef Sudek (1896-1976) **Pohled na Sv. Víta 25 000 Kč**
fotografie, 70. léta, 39,5 x 29,5 cm, provenience: soukromá sbírka Praha
- 255. Josef Sudek (1896-1976) **Typ z Invalidovny 25 000 Kč**
fotografie, 20. léta, 24,5 x 18,2 cm, provenience: soukromá sbírka Praha

Knihy s originální grafikou, bibliofilie, apod.

- 256. Robert Brun (1947) **Václav Havel - Chvála bláznovství 3 000 Kč**
5 původních signovaných grafických listů R. Bruna, vydal Ivan Hrdina, Praha 1991, v titulu vlastnoruční podpis Václava Havla, tento výtisk má č. 193
- 257. Ota Janeček (1919-1996) **M. Florian- Knížka lásky 15 000 Kč**
3 lepty, 1975, 15,5 x 10,5 cm, všechny signovány, na kožené obálce signovaná kresba červenou tuší, vydala Lyra Pragensis v roce 1975

258. Boris Jirků (1955) **Zjevení svatého Jana 1 600 Kč**
19 originálních serografií, 20 x 14 cm

259. Aleš Lamr (1943) **Mythus : Kéyx Alkyoné + Ceyx Alcyone 500 Kč**
8 barevných litografií, 1983, všechny signovány, vyšlo nákladem autora, edice Mythus, 1984, náklad 100 čísl. kusů plus 20 autorských číslovaných I - XX/XX., V titulu podpis autora, č. X/XX

260. Kamil Lhoták (1912-1990) **Karel Sýs: Chvála kol 1 200 Kč**
lept, 10,5 x 8 cm, sign. DU K. Lhoták , vydal PhDr. Fr. Dvořák a Fr. Janáš pro své přátele, Praha - Brno , 1981, v omezeném počtu číslovaných výtisků, tento má číslo XXXV., podpis Karla Sýse

261. Alois Moravec (1899-1987) **J. Seifert: Malá romance o Ctíradovi a Šárce 50 Kč**
v titulu rukopisné věnování: Jos. Glivickému srdečně Jar. Seifert 14.II 42 , sign. Alois Moravec 12.5.83 , vydalo nakladatelství Čin v Praze 1941 jako soukromý neprodejný tisk

262. Josef Šíma (1891-1971) **Veraikon - umělecká revue (1923, ročník IX., sešit 5.-6.) 3 800 Kč**
14,4 x 12,6 a 13,6 x 11,1 cm, dva původní dřevoryty Josefa Šímy - ilustrace z knihy Au temps de Jesus-Christ a Zátíší

263. Jan Zrzavý (1890-1977) **Album litografií Jana Zrzavého 165 000 Kč**
šest litografií a jeden linoryt (obálka), velmi dobře zachovalé, obálka mírně poškozena, všechny signovány, úvodní studii napsal Emil Kleiner, Grafická edice Veraikon, Praha, 1918

264. Olomoucké motivy 300 Kč
3 x linoryt, všechny signovány, D. Janoušek, J. Jemelková, L. Rusek, vydala Univerzita Palackého, Olomouc, 1983, na počest 35. výročí Února 1948 v nákladu 250 neprodejných výtisků

Práce na papíře, kresby Česká a světová grafika 20. století II. část

265. František Gross (1909-1985) **Mostecko 450 Kč**
suchá jehla, 1950, 8,5 x 10,5 cm, sign. PD F. Gross 50

• 266. František Gross (1909-1985) **Loďka na moři (Bulharsko) 650 Kč**
suchá jehla, 1961, 12 x 15,5 cm, sign. PD F. Gross 61, pasparta, č. 1/4

• 267. František Gross (1909-1985) **Rybářský domek s loďkou (Bulharsko) 650 Kč**
suchá jehla, 1961, 12 x 15,5 cm, sign. PD F. Gross 61, pasparta, č. 1/4

268. František Gross (1909-1985) **Postava v interiéru 1 800 Kč**
tužka, papír, 1967, 10 x 13,6 cm, sign. PD F. Gross 67

269. František Gross (1909-1985) **Dům 1 900 Kč**
suchá jehla, 1961, 12,5 x 16 cm, sign. PD F. Gross 61, č. 1/4

270. Karel Chaba (1925) **Zátíší se židli 450 Kč**
suchá jehla, 1984, 19,3 x 15 cm, sign. DU Karel Chaba 84

271. Karel Chaba (1925) **Růže 500 Kč**
ručně kolorovaný lept, 1983, 16,3 x 9 cm, sign. DU Karel Chaba 83, rám

272. Dalibor Chatrný (1925) **Větev, Otisky, Sirény 300 Kč**
3 x kombinovaná technika, sign. PD D.Chatrný

273. Josef Istler (1919-2000) **Kompozice 700 Kč**
lept, akvatinta, 1993, 19,8 x 14,2 cm, sign. PD Istler 93, č. 72/150

274. Vladimír Jandejsek (1923) **Hudební zátiší 550 Kč**
litografie, 1966, 30,5 x 18,8 cm, sign. PD Jan 1966, autorský výtisk

275. Věra Janoušková (1922) **Hlava 1 900 Kč**
koláž, kresba, papír, 1990, 29,4 x 21 cm, sign. vzadu V. Jan. 1990

276. Libor Jaroš (1859-1929) **Mračna 1 500 Kč**
kombinovaná technika, 34 x 12 cm, sign. DU L. Jaroš

277. František Jiroudek (1915-1991) **Pohled z okna 1 200 Kč**
akvarel, plátno, 1953, 44 x 29,4 cm, monog. PD F. J. 73, rám

278. Ludmila Jiřincová (1912-1994) **Čtenářka 700 Kč**
litografie, 9 x 6,3 cm, sign. DU L. Jiřincová, rám

279. **Ludmila Jiřincová** (1912-1994) **Lod'ka** 800 Kč
litografie, 9 x 6,3 cm, sign. DU L. Jiřincová, rám
280. **Ludmila Jiřincová** (1912-1994) **Dvě dívky** 1 200 Kč
litografie, 1947, 12,4 x 9,5 cm, sign. PD L. Jiřincová 47, rám
- 281. **Ludmila Jiřincová** (1912-1994) **Krajina** 3 900 Kč
lept, 19,3 x 29,3 cm, sign. PD L. Jiřincová, rám
282. **Josef Kábrt** (1920-1989) **Múza** 200 Kč
lept, 1984, 17,3 x 10,6 cm, sign. PD Kábrt 84, č. 39/70
283. **Josef Kainar** (1917-1971) **Stavební komise** 400 Kč
tuš, papír, 15,5 x 30 cm
284. **Josef Kainar** (1917-1971) **Surrealistická kompozice** 400 Kč
perokresba, papír, 28 x 20,8 cm
285. **Olga Karlíková** (1923) **Skřivani** 200 Kč
litografie, 1998, 38,5 x 26 cm, sign. DU O. Karlíková 98, č. 46/100
286. **Jaroslav Klápště** (1923-1999) **Akt** 300 Kč
suchá jehla, 14 x 10 cm, sign. DU Klápště 98
287. **Jaroslav Klápště** (1923-1999) **Akt** 300 Kč
suchá jehla, 14 x 10 cm, sign. PD J. Klápště 98
288. **Jiří Kolář** (1914-2002) **Pocta Gauguinovi** 2 900 Kč
koláž, 22,4 x 17,2 cm, monogr. PD JK
289. **Jiří Kolář** (1914-2002)
Sako pro postavu korpulentní 2 900 Kč
koláž, 23 x 17,5 cm, monogr. PD JK
- 290. **Jiří Kolář** (1914-2002) **Kompozice** 14 500 Kč
roláž, 32 x 19 cm, sign. vzadu Kolář, rám, provenience: původně ve sbírce malíře Oty Janečka
291. **Jiří Kolář** (1914-2002) **Bez názvu** 23 500 Kč
koláž, dřevo, 40 x 30 cm, sign. vzadu J. Kolář 92, vzadu razítko ateliéru č.1070
292. **Vladimír Komárek** (1928-2002) **Anděl** 200 Kč
serigrafie, 17 x 9,5 cm, sign. DU V. Komárek
293. **Vladimír Komárek** (1928-2002) **Hodiny** 200 Kč
serigrafie, 18 x 8 cm, sign. DU V. Komárek
294. **Vladimír Komárek** (1928-2002) **Holubice** 200 Kč
serigrafie, 21 x 10 cm, sign. PD V. Komárek
295. **Vladimír Komárek** (1928-2002) **Nevěsta** 200 Kč
serigrafie, 18 x 9 cm, sign. DU V. Komárek
296. **Vladimír Komárek** (1928-2002) **Sloupy** 200 Kč
serigrafie, 21 x 10 cm, sign. DU V. Komárek
297. **Vladimír Komárek** (1928-2002)
Zátíší s petrolejovými lampami 350 Kč
suchá jehla, 7,3 x 11,6 cm, sign. DU V. Komárek
298. **Vladimír Komárek** (1928-2002) **Brána do zahrady** .. 400 Kč
suchá jehla, 14 x 9 cm, sign. DU V. Komárek
299. **Vladimír Komárek** (1928-2002) **Husy** 400 Kč
suchá jehla, 14 x 9 cm, sign. DU V. Komárek
300. **Vladimír Komárek** (1928-2002) **Okno do zahrady** ... 400 Kč
suchá jehla, 14 x 9 cm, sign. DU V. Komárek
301. **Vladimír Komárek** (1928-2002) **Žena** 500 Kč
suchá jehla, 22,7 x 11,7 cm, sign. PD V. Komárek, č. 13/16
302. **Vladimír Komárek** (1928-2002) **Letící ptáci** 600 Kč
lept, 22,8 x 12 cm, sign. DU V. Komárek, č. 17/50
303. **Vladimír Komárek** (1928-2002)
Petrolejová lampa na stole 600 Kč
lept, 19,8 x 13,2 cm, sign. DU V. Komárek, č. 12/50
304. **Vladimír Komárek** (1928-2002) **Zátíší** 800 Kč
dřevoryt, 16 x 12,7 cm, sign. DU V. Komárek
305. **Vladimír Komárek** (1928-2002) **Harfenista** 950 Kč
suchá jehla, 20,7 x 22 cm, sign. DU V. Komárek
306. **Jan Kotík** (1916-2002) **Letristický motiv** 3 500 Kč
tuš, papír, 1963, 21 x 22 cm, sign. DU J. Kotík 63, rám
- 307. **Jan Kotík** (1916-2002) **Jehlan** 5 500 Kč
akvarel, papír, 1980, 30 x 23,4 cm, monogr. DU J. K. 1980, rám
308. **Pravoslav Kotík** (1889-1970) **Žena s košíkem** 6 900 Kč
kvaš, papír, 42 x 29 cm, monogr. PD P. K., rám
309. **Emil Kotrba** (1912-1983) **Zvířata** 200 Kč
litografie, 1961, 12 x 19 cm, sign. LD Emil Kotrba 1961
310. **Oldřich Kulhánek** (1940) **Malý dialog** 100 Kč
litografie, 1996, 15 x 10 cm, sign. PD O. Kulhánek 96, č. 94/200
311. **Oldřich Kulhánek** (1940) **Ruka** 350 Kč
litografie, 1978, 9,1 x 6,3 cm, sign. DU O. Kulhánek 78, rám,
PF 1979 MUDr. Ladislav Loubal
312. **Oldřich Kulhánek** (1940) **Akt** 800 Kč
litografie, 2002, 20,5 x 13 cm, sign. PD Oldřich Kulhánek 2002,
č. 34/150
313. **Petr Kvíčala** **X** 2 900 Kč
tempera, papír, 1991, 42 x 29,7 cm
314. **Bohdan Lacina** (1912-1971) **Hlava** 300 Kč
mědirytina, 1942-43, 14,5 x 8 cm, z pozůstalosti Bohdana Laciny
315. **Josef Lada** (1887-1957) **Orchestr** 800 Kč
přemyslová litografie, 21 x 17,5 cm, rám, na papíře drobné skvrny
316. **Milan Laluha** **Gita** 10 000 Kč
tužka, papír, 1962, 62 x 44 cm, sign. U M. Laluha 62,
na papíře poškození
317. **Milan Laluha** **Sláva** 10 000 Kč
tužka, papír, 1963, 63 x 45,2 cm, sign. PD M. Laluha 63,
na papíře drobná poškození
318. **Valentin Le Campion**
JOYEUX NOEL, Bonne année 3 100 Kč
dřevoryt, 1939, 7 x 6 cm, značeno dole v desce LVC, přiložen výpis Valentine Le Campion z nabídky zahraničních aukčních síní
319. **Kamil Lhoták** (1912-1990) **Ada Boček** 200 Kč
serigrafie, 12,5 x 8 cm
320. **Kamil Lhoták** (1912-1990) **Auto** 400 Kč
serigrafie, 8,5 x 12 cm, monog. PD K.L.
321. **Kamil Lhoták** (1912-1990) **Auto** 400 Kč
serigrafie, 9,5 x 14 cm, sign. PD K. Lhoták
322. **Kamil Lhoták** (1912-1990) **P F 78 Dr. F. Dvořák** 400 Kč
litografie, 8 x 12 cm, sign. PD Kamil Lhoták 77
323. **Kamil Lhoták** (1912-1990) **P. F. 1988 Dr. M. Novotný** 400 Kč
litografie, 10 x 14,5 cm, monog. LD K. L.
324. **Kamil Lhoták** (1912-1990)
Jednoplášník s dvěma balvany 1 800 Kč
serigrafie, 1982, 24,5 x 17,5 cm, značeno PD na sítu K. Lhoták 82,
pasparta, podpis DU nepatří malíři K. Lhotákovi
325. **Kamil Lhoták** (1912-1990) **Komín** 6 000 Kč
kresba tuší, 8,5 x 15 cm, sign. PD Kamil Lhoták 81
326. **Josef Liesler** (1912) **Žena** 900 Kč
litografie, 1984, 18,8 x 24,5 cm, sign. PD Liesler 84, č. 13/170
327. **Josef Liesler** (1912) **Černá maska** 1 600 Kč
litografie, 1982, 37,5 x 48 cm, sign. PD Liesler 82, vzadu popsáno,
č. 6/105
328. **Josef Liesler** (1912) **Zobák** 2 900 Kč
tuš, pastel, papír, 1961, 15,5 x 22,5 cm, sign. PD Liesler 61, rám
- 329. **Josef Mánes** (1820-1871) **Domov** 15 000 Kč
litografie, 40 x 48,5 cm, rám, tisk je Löewy, Vídeň,
Jednota výtvarných umělců v Čechách svým úduem na rok 1854,
vzadu věnování
330. **Bohumír Matal** (1922-1988) **Kompozice** 700 Kč
serigrafie, 21 x 11,5 cm, sign. PD Dík za účast Matalovi
331. **Dalibor Matouš** **Hlava - pták** 1 400 Kč
lept, akvatinta, 1988, 14,8 x 13,7 cm, sign. PD Dalibor Matouš 88,
rám, autorský tisk
332. **Zdeněk Mězl** (1931) **Radosti života** 3 500 Kč
dřevoryt, 1984, 33,3 x 23,8 cm, sign. PD Zdeněk Mězl, rám, č. 129/200

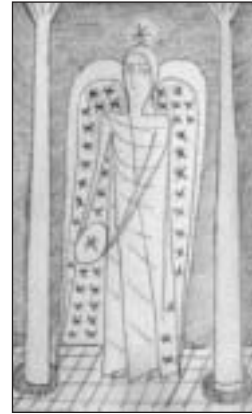
- 333. **Joan Miró** (1893-1983) **Litografia original VIII..... 7 900 Kč**
litografie, 30,7 x 48,1 cm, soupis Mourlot, Paris, str. 31,
papír uprostřed přeložen
- 334. **Zdeněk Mlčoch** (1921-1996?) **Stroj v poli (Slovensko) ... 2 900 Kč**
tuš, akvarel, papír, 1976, 32,8 x 45,3 cm, sign. PD Mlčoch 76,
na okrajích drobně poškozeno
- 335. **Zdeněk Mlčoch** (1921-1996?) **Vozovna 2 900 Kč**
tuš, akvarel, papír, 1952, 26,5 x 35,7 cm, sign. PD Zd. Mlčoch 52,
na okrajích poškozeno, Autor byl v 60. letech členem skupiny
RADAR
- 336. **Vladimír Novák** (1947) **Obr je sám 500 Kč**
litografie, 42 x 29,5 cm, sign. PD V. Novák 82, č. 70/70
- 337. **Vladimír Novák** (1947) **V sedě 500 Kč**
litografie, 42 x 29,5 cm, sign. NU V. Novák 82, č. 44/70
- 338. **Ivan Ouhel** (1945) **Krajina 3 900 Kč**
tempera, papír, 1990, 30 x 34,8 cm, sign. PD I. Ouhel 90
- 339. **Arnošt Paderlík** (1919) **Ležící akt 2 500 Kč**
tuš, papír, 42 x 59,5 cm, sign. PD Paderlík, vpravo pokrčený papír
- 340. **Arnošt Paderlík** (1919) **Ležící akt 2 500 Kč**
tuš, papír, 42 x 59,5 cm, sign. LD Paderlík, vlevo pokrčený papír
- 341. **Karel Pauzer** (1936) **Kolotoč 200 Kč**
akvatinta, 1992, 24,5 x 34,5 cm, sign. PD Pauzer 92
- 342. **Jiří Pavlík** **Kompozice 1 800 Kč**
tuš, papír, 1980, 37,5 x 54,5 cm, sign. PD Jiří Pavlík 1980
- 343. **Jiří Pavlík** **Chodci 2 800 Kč**
tuš, papír, 1983, 41 x 57,5 cm, sign. PD J. Pavlík 83,
papír místy poškozen
- 344. **Pablo Picasso** (1881-1973) **Býčí zápasy 17 700 Kč**
litografie, 1927, 17 x 25,5 cm, značeno v desce, rám, příloha
knihy Picasso - Toros i Toreros vydané ve 125 výtiscích, vřadu
přiložena dokumentace
- 345. **Jindřich Pileček** (1944-2002) **Akt žena se zakrytou tváří 200 Kč**
lept, 14,5 x 9 cm, sign. PD J. Pileček 01, č. 22/100
- 346. **Jindřich Pileček** (1944-2002) **Mlýn 200 Kč**
lept, 1988, 13,5 x 9 cm, sign. PD J. Pileček 88, č. 182/200
- 347. **Jindřich Pileček** (1944-2002) **Jezdec u propasti 400 Kč**
lept, 13,4 x 11,5 cm, sign. DU J. Pileček
- 348. **Jindřich Pileček** (1944-2002) **Ostrov 400 Kč**
lept, 13,4 x 11,5 cm, sign. DU J. Pileček
- 349. **Jindřich Pileček** (1944-2002) **Tři žraloci 400 Kč**
lept, 13,4 x 11,5 cm, sign. DU J. Pileček
- 350. **Jindřich Pileček** (1944-2002) **Žralok 400 Kč**
lept, 13,4 x 11,5 cm, sign. DU J. Pileček
- 351. **Dana Puchnarová** (1938) **Krajina u Lípna 500 Kč**
lept, 36 x 25 cm, sign. PD Puchnarová 81, č. 16/35
- 352. **Vlastimil Rada** (1895-1962) **Hospoda u Kamenného stolu (studie k obálce) 900 Kč**
tuš, tužka, papír, 29,5 x 22 cm
- 353. **Emanuel Ranný** (1946-1981) **Akt ze zadu 400 Kč**
suchá jehla, 24 x 14 cm, sign. PD Em. Ranný
- 354. **Bohuslav Reynek** (1892-1971) **Kočka 4 500 Kč**
suchá jehla, 12,5 x 12,5 cm, značeno PD Reynek
- 355. **Bohuslav Reynek** (1892-1971) **Rybník s kachnou 4 500 Kč**
suchá jehla, 12,2 x 8,4 cm, značeno PD Reynek
- 356. **Schoeller Das Gespenst auf der Bastey 950 Kč**
kolorovaná rytina, 21,5 x 27 cm, rám, vyřyl Zincke
- 357. **Karel Jan Sigmund** (1897-1959) **Na konci zimy 5 000 Kč**
kombinovaná technika, karton, 31,5 x 47,5 cm, sign. PD K. J.
Sigmund, rám, žák Ot. Nejedlého
- 358. **Zdeněk Sklenář** (1910-1986) **Apollinaire 500 Kč**
suchá jehla, 1980, 9,8 x 5,2 cm, sign. DU Sklenář 80
- 359. **Zdeněk Sklenář** (1910-1986) **Zahrada 600 Kč**
litografie, 1971, 13 x 8,2 cm, sign. DU Sklenář 71, rám
- 360. **Zdeněk Sklenář** (1910-1986) **Hlava ženy 1 600 Kč**
suchá jehla, 1944, 15,5 x 12,2 cm, sign. PD Zd. Sklenář 44,
dole uprostřed věnování, č. 16/30
- 361. **Jiří Slíva** (1947) **Café Fragment 500 Kč**
litografie, 27 x 19 cm, sign. DU Jiří Slíva
- 362. **Jan Smetana** (1918-1998) **Lampy 9 000 Kč**
uhel, papír, 1947, 40 x 30 cm, sign. PD Smetana 47
- 363. **Oldřich Smutný** (1925) **Padající listí 900 Kč**
suchá jehla, 32 x 20 cm, sign. PD O. Smutný 01, č. 45/50
- 364. **Karel Souček** (1915-1982) **Akt 2 800 Kč**
kombinovaná technika, 1962, 44,5 x 62,5 cm,
sign. LD K. Souček 62, vřadu razítko Národní galerie - vývoz
- 365. **Karel Souček** (1915-1982) **Akt 2 800 Kč**
kombinovaná technika, 1962, 43,7 x 62,5 cm, sign. LD
K. Souček 62, vřadu raritko Národní galerie - vývoz
- 366. **Karel Souček** (1915-1982) **Akt 5 000 Kč**
kombinovaná technika, 1962, 44,5 x 62 cm, sign. PD K. Souček 62
- 367. **Karel Souček** (1915-1982) **Akt 5 900 Kč**
kombinovaná technika, 1962, 45 x 62 cm, sign. PN K. Souček 62,
vřadu popis a razítko : Národní galerie - vývoz, na okrajích
drobně poškození
- 368. **Vladimír Suchánek** (1933) **Svícen 800 Kč**
litografie, 21 x 15 cm, sign. DU Vlad. Suchánek, č. 77/150
- 369. **Pavel Sukdolák** (1925) **Signál I. 3 600 Kč**
kombinovaná technika, 51 x 49 cm, sign. DU Pavel Sukdolák, č. 12/40
- 370. **Pavel Sukdolák** (1925) **Signál II. 3 600 Kč**
kombinovaná technika, 59,8 x 49,4 cm, sign. DU Pavel Sukdolák,
č. 13/40
- 371. **Pavel Sukdolák** (1925) **Stmívání 3 600 Kč**
kombinovaná technika, 46 x 45 cm, sign. DU Pavel Sukdolák ,
č. 24/40
- 372. **Karel Svolinský** (1896-1986) **Holubice (PF 1975) 600 Kč**
litografie, 1974, 20,7 x 29,5 cm, sign. PD MaKSvolinský
- 373. **Jaroslav Šerých** (1928) **Obraz z dětství 400 Kč**
suchá jehla, 13,5 x 10 cm, sign. PD J. Šerých
- 374. **Jaroslav Šerých** (1928) **Kompozice 600 Kč**
suchá jehla, 18,5 x 13 cm, sign. LD J. Šerých č. 29/200
- 375. **Jaroslav Šerých** (1928) **Hudba 700 Kč**
barevný lept, 1977, 11,7 x 7 cm, sign. PD J. Šerých 77, rám,
č. 74/180
- 376. **Jaroslav Šerých** (1928) **Kompozice 700 Kč**
suchá jehla, 2000, 17 x 12,5 cm, sign. PD J. Šerých 2000, č. 25/100
- 377. **Jaroslav Šerých** (1928) **Kouzelník 900 Kč**
suchá jehla, 29,5 x 19 cm, sign. PD Jaroslav Šerých č. 34/100
- 378. **Jaroslav Šerých** (1928) **Meditace 1 200 Kč**
kombinovaná technika, papír, 20 x 14,3 cm, sign. vřadu J. Šerých,
rám
- 379. **Lev Šimák** (1896-1989) **Krajina s hradem 5 900 Kč**
akvarel, papír, 1941, 29 x 43 cm, sign. PD Lev 41, rám
- 380. **Tavík František Šimon** (1877-1942) **Japonec 500 Kč**
akvatinta, 15,2 x 11 cm, sign. PD T. F. Šimon
- 381. **Tavík František Šimon** (1877-1942) **Podobizna Františka Koblihy 1 500 Kč**
tužka, papír, 24 x 13 cm, sign. PD T. F. Šimon
- 382. **Tavík František Šimon** (1877-1942) **Nerudova ulice - z cyklu Praha 2 400 Kč**
lept, 1909-1910, 19,6 x 21,8 cm, sign. PD T. F. Šimon, uvedeno
v katalogu Frederic Baker, Chicago 2002, č. 83
- 383. **Tavík František Šimon** (1877-1942) **Krajina 2 900 Kč**
lept, 20,8 x 29,5 cm, sign. PD T. F. Šimon, rám



220. Václav Tikal



224. Josef Váchal



228. Jan Zrzavý



231. Jiří Anderle



239. Jaromír Funke



247. Jan Saudek



249. Josef Sudek



250. Josef Sudek



251. Josef Sudek



252. Josef Sudek



253. Josef Sudek



254. Josef Sudek

384. **Adriena Šimotová** (1926) **Kompozice** 2 500 Kč
kombinovaná technika, 31 x 27 cm, sign. PD Adriena Šimotová
79/83, č. 15/30
385. **Václav Špála** (1885-1946) **Leda** 400 Kč
1917, 11,3 x 10,2 cm
386. **Lucie Šubová** **Bouře** 100 Kč
lept, 1999, 14,5 x 18 cm, sign. PD Šubová 99, č.2/8
387. **Lucie Šubová** **Selské stavení** 100 Kč
lept, 1999, 24,5 x 18 cm, sign. PD Šubová 99, č.2/4
388. **Lucie Šubová** **Žízeň** 100 Kč
lept, 1999, 24 x 17,5 cm, sign. PD Šubová Lucie, č.2/5
389. **Maxmilián Švabinský** (1873-1962) **Zahrada se stromem** 200 Kč
litografie, 17,3 x 10,3 cm, sign. PD M. Švabinský
390. **Maxmilián Švabinský** (1873-1962) **Letní stráž** 800 Kč
litografie, 17,4 x 11,5 cm, sign. PD M. Švabinský, rám
391. **Maxmilián Švabinský** (1873-1962) **Akt v zahradě** 1 200 Kč
litografie, 17,4 x 11,9 cm, sign. PD M. Švabinský, rám
392. **Maxmilián Švabinský** (1873-1962) **Po koupání** 1 600 Kč
litografie, 17,5 x 11,6 cm, sign. PD M. Švabinský, rám,
sopsis Jan Loriš č. 477
393. **Maxmilián Švabinský** (1873-1962) **Ženský akt ze zadu** 1 800 Kč
litografie, 1929, 17,5 x 14,5 cm, monogr. PD Mš 29, rám,
sopsis Jan Loriš č. 228
394. **František Tichý** (1896-1961) **Commedia del Arte- Pierot s Harlekýnem** 11 000 Kč
kresba tužkou, 12 x 18 cm, sign. PD F. Tichý 42
395. **Josef Tockstein** (1912-1996) **Zátíší** 550 Kč
akvarel, papír, 12,3 x 17 cm, monogr. LN To., rám, vzadu razítko:
Z pozůstalosti arch. Josefa Tocksteina K 73
396. **Josef Tockstein** (1912-1996) **Muž a žena** 600 Kč
tempera, papír, 20,8 x 29 cm, monogr. PD T, vzadu razítko:
Z pozůstalosti arch. Josefa Tocksteina K 250
397. **Josef Váchal** (1884-1969) **Postavy (Ex Libris 1946)** 4 500 Kč
dřevoryt, 1946, 37 x 30 cm, sign. PD J. Váchal 46, rám,
na papíře skvrny
398. **Jitka Válová** (1922) **Figurální kompozice** 600 Kč
suchá jehla, 1996, 15 x 11 cm, sign. PD J. Válová 96
399. **Jitka Válová** (1922) **Tři figury** 600 Kč
suchá jehla, 1980, 8,5 x 9,7 cm, sign. PD J.Válová 80, č.48/60
400. **Květa Válová** (1922-1998) **Figurální kompozice** 600 Kč
suchá jehla, 1996, 11 x 14,8 cm, sign. PD K.Válová 96
401. **Květa Válová** (1922-1998) **V oběti** 600 Kč
suchá jehla, 1998, 11 x 15 cm, sign. PD K. Válová 98
402. **Květa Válová** (1922) **Kompozice** 700 Kč
suchá jehla, 1996, 15 x 11 cm, sign. PD K.Válová 96
403. **Jitka Válová** (1922-1998) **Kompozice** 700 Kč
suchá jehla, 1996, 15 x 11 cm, sign. PD J.Válová 96
404. **Jitka Válová** (1922) **Mračna** 1 400 Kč
uhel, papír, 1991, 15,5 x 22 cm, sign. PD J. Válová 91, rám, vzadu
pozvánka na vernisáž výstavy Jitky Válové v galerii Gema,
Praha, 1994
405. **Viktor Vasarely** (1908-1997) **Vega II.** 8 500 Kč
serigrafie, 40 x 40 cm, sign. PD Vasarely, rám, v pravém horním
rohu prasklé sklo, autorský tisk
406. **P. Vedovato** **British plenty** 4 000 Kč
barevná akvatinta, 42 x 30 cm, rám
407. **Josef Velčovský** (1945) **Pozdrav z Prahy** 850 Kč
litografie, 21,4 x 15,8 cm, sign. PD Velčovský, č. 56/60
408. **Ladislav Zívř** (1909-1980) **Plůdek** 200 Kč
tužka, papír, 6,5 x 8 cm, sign. PD Zívř
409. **Ladislav Zívř** (1909-1980) **Portrét** 200 Kč
tužka, papír, 1956, 19,5 x 13 cm, sign. PD Zívř 1956
410. **Ladislav Zívř** (1909-1980) **Sochařská kompozice** 200 Kč
tužka, papír, 11,5 x 9 cm, sign. PD Zívř
411. **Olbram Zoubek** (*1926) **Adam** 1 900 Kč
slepotisk, 26 x 18,5 cm, sign. PD Olbram Zoubek, pasparta,
č. 79/130
412. **Jan Zrzavý** (1890-1977) **Kostýmní návrhy (Rohovín)** 15 000 Kč
pastel, papír, 20,9 x 36 cm
- Konvoluty grafických listů a kreseb, varia**
413. **Rudolf Dubský** **Konvolut humorných kreseb, 53 kusů** 2 500 Kč
tuš, akvarel, karton, některé sign. vzadu
414. **Josef Istler** (1919-2000) **Soubor 8 grafických listů** 2 400 Kč
8x lept, 1996, 12,5 x 8,7 cm, všechny signovány, Výdala sekce
Spolku sběratelů a přátel exlibris Pardubice 1996 v nákladu
160 výtisků, tento má č. 6
415. **Alois Kírnig** **Letní večer v Alpách** 1 500 Kč
kombinovaná technika, 1888, 47 x 20,5 cm, s poděkováním
mecenáše pěveckého sboru Marii Tersch
416. **Jan Kojan** (1886-1951) **Rybníky (konvolut 5-ti gr. listů)** 1 000 Kč
5x litografie, 1946, 31 x 46 cm, sign. PD Kojan 46
417. **Jan Konůpek** (1883-1950) **Konvolut 3 grafických listů ...** 500 Kč
suchá jehla, lept, všechny signovány
418. **Jan Konůpek** (1883-1950) **Konvolut 7 grafických listů a tisků** 800 Kč
různé techniky
419. **Kamil Lhoták** (1912-1990) **PF 86 Tom Svoboda, P. F. 87 C. Morávek** 400 Kč
1x serigrafie, 1x litografie, 9 x 14, 8 x 12 cm
420. **Otto Schüller** **Konvolut 5 grafických listů ...** 250 Kč
rytina, 1934, všechny signovány, na obálce věnování
od Fr. Schüllerové
421. **Antonín Václav Strnadel** (1910-1975) **Konvolut 8 děl** 1 200 Kč
různé techniky, všechny signovány
422. **Karel Vik** (1883-1964) **Konvolut 6 dřevorytů** 950 Kč
6x dřevoryt, 1932 - 1936, monogr. v desce VK
423. **Konvolut 14-ti grafických listů** 500 Kč
různé techniky, J. Kaiser, V. Rabas, J. Sůva, M. švabinský,
K. Vysušil a další
424. **Konvolut čtyř listů z památníku** 500 Kč
různé techniky, všechny sign. a věnovány, A. J. Alex,
B. S. Urban a další
425. **Konvolut 4 ks** 600 Kč
různé techniky, některé signovány, C. Bouda, P. Dillinger,
J. Rambousek, K. Svolinský
426. **Konvolut 8 graf. listů** 950 Kč
různé techniky, všechny signovány, Němec, Brunner, Šváb, Šimák,
Sívko, Malina a dal.
427. **Konvolut 54 grafických listů a tisků** 1 200 Kč
různé techniky, většinou signovány, Hrubý, Kremlíčka, Šimon,
Dillinger, Duša, Šváb, Moravec, Štáfl, Rolčík, Čechová, Paroubek,
Minář, Vicenová, Š. astný, Chatrný, Nauman atd.
428. **V. Komárek, A. Antonová, Benešová, A. Khunová, Benca, Kíza, Jandová, Konvolut 16 ti grafických listů** 1 600 Kč
různé techniky, signovány
429. **Konvolut 4 kreseb** 2 000 Kč
2x tužka, 1x akvarel, 1x kombinovaná technika, všechny
signovány, Koblíha: Assisi, Kodl: Krajina, Skrbek: Praha, Šindler:
Postava
430. **Konvolut 40 grafických listů** 2 500 Kč
různé techniky, většinou signovány, C. Bouda, K. Vik, A. Majer,
V. Vorlíček, J. Konůpek, J. Soukup, M. Florian, J. Dostál a dal.,
na některých grafických listech jsou drobné skvrny

Rukopisy, podpisy, dopisy a kuriozity

431. Jaroslav Šváb a Adolf Born (1906-1999, 1930)
Obálka Bienále ilustrací Bratislava 30 Kč
podpisy: Jaroslav Šváb, Adolf Born
432. M. Ondráček a Albín Brunovský (1935-1997)
Obálka s podpisy 80 Kč
433. Louis Armstrong
Program z roku 1965 s vlastnoručním podpisem 100 Kč
434. Adolf Born (1930)
Pohlednice s podpisem, 4. 5. 1994 30 Kč
435. Adolf Born (1930)
Keramika pro dva (pozvánka na výstavu) 400 Kč
serigrafie, 1983, 20,4 x 20,2 cm, značeno na sítu A Born, přeloženo
436. Cyril Bouda (1901-1984) Dvě obálky s podpisem 50 Kč
437. Dr. J. Broumlík
Dopis adresovaný Janu Zrzavému, 2. 4. 1930 300 Kč
438. V. H. Brunner (1886-1928)
Dopis adresovaný Janu Zrzavému 500 Kč
439. Fischer (1950)
Dopis adresovaný Janu Zrzavému, 21. 1. 1968 300 Kč
na dopise drobné kresbičky
440. L'udovit Fulla (1902-1980) List z památníku s podpisem .. 50 Kč
441. V. Gibianová
Dopis adresovaný Janu Zrzavému 300 Kč
442. Jiří Jaška (1906-1982) Konvolut dopisů a obálek 10 Kč
40. léta, sochař, malíř a grafik, žák J. Mařatky, zastoupen v NG
Praha, MG Brno a v galerii Slovákého muzea
v Uherském Hradišti
443. Ludmila Jiřincová (1912-1994)
Dvě pohlednice Janu Zrzavému, 1975 50 Kč
444. Ludmila Jiřincová (1912-1994)
Dopis adresovaný Janu Zrzavému, 7. 9. 1975 300 Kč
445. M. Kolihová
Dopis adresovaný Janu Zrzavému 250 Kč
446. Pravoslav Kotík (1889-1970)
Dopis adresovaný Janu Zrzavému 300 Kč
447. Pravoslav Kotík (1889-1970)
Dopis adresovaný Janu Zrzavému, 27. 1. 1924 550 Kč
448. Ludvík Kuba (1863-1956)
Dopisnice adresovaná Karlu Jiránkovi 50 Kč
449. Ludvík Kuba (1863-1956) Dopis Barušce, 14. 6. 1919 150 Kč
450. Ludvík Kuba (1863-1956)
Fotografie Ludvíka Kubu zasláná jeho neteřím 250 Kč
451. Oldřich Kubišta
Dopis adresovaný Janu Zrzavému 150 Kč
452. František Kubišta (1897-?)
Dopis adresovaný Janu Zrzavému, 2. 11. 1926 450 Kč
453. Bohumil Kubišta (1884-1918)
Dopis adresovaný Janu Zrzavému, 10. 2. 1914 1 200 Kč
454. Bohumil Kubišta (1884-1918)
Dopis adresovaný Janu Zrzavému, 2. 11. 1913 1 200 Kč
455. Josef Matička (1893-1976)
Dopis adresovaný Janu Zrzavému, 18. 12. 1972 250 Kč
456. František V. Mokrý (1892-1975)
Dopis adresovaný Janu Zrzavému, 22. 4. 1926 300 Kč
457. Fr. a L. Němečkoví
Dopis adresovaný Janu Zrzavému 300 Kč
458. Pavla Osuská
Dopis adresovaný Janu Zrzavému 300 Kč
459. Pavla Osuská
Dopis adresovaný Janu Zrzavému, 17. 9. 1926 300 Kč
460. Emil Pacovský
Dopis adresovaný Janu Zrzavému, 12. 1. 1914 300 Kč
461. Josef Portman Dopis adresovaný
Janu Zrzavému, Litomyšl, 23. 10. 1931 400 Kč
462. Václav Rabas (1885-1954)
Dopis adresovaný Janu Zrzavému, 30. 3. 1925 1 200 Kč
463. Richard Stretti
Dopis adresovaný Janu Zrzavému, 24. 10. 1955 400 Kč
464. M. a K. Svolinských
Pozdrav Janu Zrzavému, 14. 11. 1975 40 Kč
465. Josef Šíma (1891-1971)
Dopis adresovaný Janu Zrzavému 250 Kč
466. Josef Šíma (1891-1971)
Dopis adresovaný Janu Zrzavému 700 Kč
467. Otakar Štorch - Marien
Dopis adresovaný Janu Zrzavému, 28. 2. 1924 600 Kč
468. Karel Teige (1900-1951) Dopis adresovaný
Janu Zrzavému, Praha 16. 3. 1921 150 Kč
469. Karel Teige (1900-1951)
Dopis adresovaný Janu Zrzavému 800 Kč
470. Ulrich
Dopis adresovaný Janu Zrzavému 150 Kč
471. Urzidil
Dopis adresovaný Janu Zrzavému 800 Kč
472. Josef Vaic (1884-?)
Korespondenční lístek Adolfovi Gärtnerovi 30 Kč
473. Josef Vaic (1884-?) Korespondenční lístek
Adolfovi Gärtnerovi, 27. 5. 1917 50 Kč
474. A. Volt
Dopis adresovaný Janu Zrzavému, 4. 10. 1913 300 Kč
475. Jan Zrzavý (1890-1977)
Korespondenční lístek adresovaný Zdeně Dolenské .. 50 Kč
476. Jan Zrzavý (1890-1977)
Daňové přiznání za soukromý prodej, 27. 2. 1971 70 Kč
477. Jan Zrzavý (1890-1977) Obálka se známkou Luna
hledající konvalinky a ocelorytina 70 Kč
s podpisem Jana Zrzavého
478. Jan Zrzavý (1890-1977) Obálka se známkou Kleopatry II.
a ocelorytina Přístav na Ile de Sein 80 Kč
s podpisem Jana Zrzavého
479. Jan Zrzavý (1890-1977) Anonymní dopis odsuzující
obraz Diana vystavený v Topičově salónu 100 Kč
480. Jan Zrzavý (1890-1977) Dopis, 1. 2. 1960 100 Kč
481. Jan Zrzavý (1890-1977)
Vlakové lístky s vlastnoručním podpisem 100 Kč
482. Jan Zrzavý (1890-1977) Pohlednice
k Novému roku 1929 malíři Vilému Kafkovi 100 Kč
483. Jan Zrzavý (1890-1977)
Pohlednice z Benátek z roku 1961 100 Kč
adresováno malíři Vilému Kafkovi
484. Jan Zrzavý (1890-1977)
Pohlednice z Okrouhlic z roku 1930 100 Kč
adresováno malíři Vilému Kafkovi
485. Jan Zrzavý (1890-1977)
Pohlednice z Okrouhlic z roku 1962 100 Kč
adresováno malíři Vilému Kafkovi
486. Jan Zrzavý (1890-1977)
Pohlednice z Okrouhlic z roku 1964 100 Kč
adresováno malíři Vilému Kafkovi

487. Jan Zrzavý (1890-1977) **Pohlednice z Okrouhlic z roku 1964** 100 Kč
adresováno malíři Vilému Kafkovi
488. Jan Zrzavý (1890-1977) **Pohlednice z Okrouhlic z roku 1965** 100 Kč
adresováno malíři Vilému Kafkovi
489. Jan Zrzavý (1890-1977) **Pohlednice z Okrouhlic z roku 1966** 100 Kč
adresováno malíři Vilému Kafkovi
490. Jan Zrzavý (1890-1977) **Pohlednice z Paříže z roku 1937** 100 Kč
adresováno malíři Vilému Kafkovi
491. Jan Zrzavý (1890-1977) **Pohlednice z roku 1966** 100 Kč
adresováno malíři Vilému Kafkovi
492. Jan Zrzavý (1890-1977) **Pohlednice z Vodňan z roku 1941** 100 Kč
adresováno malíři Vilému Kafkovi
493. Jan Zrzavý (1890-1977) **Pohlednice z Vodňan z roku 1942** 100 Kč
adresováno malíři Vilému Kafkovi
494. Jan Zrzavý (1890-1977) **Pohlednice z Vodňan z roku 1942** 100 Kč
adresováno Evě Kafkové, manželce akademického malíře Viléma Kafky
495. Jan Zrzavý (1890-1977) **Dopis adresovaný Adolfu Gärtnerovi** 150 Kč
496. Jan Zrzavý (1890-1977) **Dopis adresovaný Emilu Pacovskému** 150 Kč
497. Jan Zrzavý (1890-1977) **Dopis adresovaný Emilu Pacovskému** 150 Kč
498. Jan Zrzavý (1890-1977) **Dopis adresovaný Josefu Šimovi, Bretaň, 5. 9. 1934** .. 150 Kč
499. Jan Zrzavý (1890-1977) **Dopis adresovaný Miladě Topičové, 5. 5. 1923** 150 Kč
500. Jan Zrzavý (1890-1977) **Dopis Zdeně Dolenské** 150 Kč
501. Jan Zrzavý (1890-1977) **Objednávka obrazu Janu Zrzavému pro Ministerstvo školství a národní osvěty** 150 Kč
502. Jan Zrzavý (1890-1977) **Pohled Janu Zrzavému** 150 Kč
podpisy: M. Švabinský, Mokřý, Kaplický, A. Moravec a další
503. Jan Zrzavý (1890-1977) **Smlouva o výpůjčce obrazů** .. 150 Kč
smlouva o výpůjčce obrazů mezi NG a Janem Zrzavým, 7. 2. 1963 s vlastnoručním podpisem Jana Zrzavého
504. Jan Zrzavý (1890-1977) **Dopis malíři Vilému Kafkovi : Praha, 15.IV.41** 150 Kč
505. Jan Zrzavý (1890-1977) **Pohlednice z Benátek z roku 1964** 150 Kč
adresováno malíři Vilému Kafkovi
506. Jan Zrzavý (1890-1977) **Pohlednice z Řecka z roku 1966** 200 Kč
adresováno malíři Vilému Kafkovi
507. Jan Zrzavý (1890-1977) **Pohlednice z Benátek z roku 1962** 250 Kč
adresováno malíři Vilému Kafkovi
508. Jan Zrzavý (1890-1977) **Dopis** 300 Kč
509. Jan Zrzavý (1890-1977) **Dopis adresovaný Bohuslavu Martinů, 2. 7. 1933** ... 300 Kč
510. Jan Zrzavý (1890-1977) **Dopis adresovaný Emilu Pacovskému** 300 Kč
511. Jan Zrzavý (1890-1977) **Dopis adresovaný Malvě Herrmannové, Mont St. Michel, 3. 4. 1926** ... 300 Kč
podpisy: J. Zrzavý, B. Martinů, J. Zrzavá a další
512. Jan Zrzavý (1890-1977) **Dopis Malvě Herrmannové, 19. 5. 1917** 300 Kč
513. Jan Zrzavý (1890-1977) **Dopis Malvě Herrmannové, 25. 9. 1917** 300 Kč
514. Jan Zrzavý (1890-1977) **Pohlednice z Paříže z roku 1934** 500 Kč
adresováno malíři Vilému Kafkovi, na pohlednici také podpis hudebního skladatele Bohuslava Martinů
515. Jan Zrzavý (1890-1977) **Dopis Zdeně Dolenské** 700 Kč
516. Jan Zrzavý (1890-1977) **Dopis Zdeně Dolenské, 6. 9. 1917** 700 Kč
517. Jan Zrzavý (1890-1977) **Fotografie s věnováním své tetě A. Kasalové, 7. 2. 1929** 900 Kč
518. **Dopis spolku Mánes Janu Zrzavému, 20. 6. 1921** 150 Kč
podpis V. H. Bruner
519. **Rozkaz platební Janu Zrzavému, 7. 2. 1922** 200 Kč
520. **Dopis Janu Zrzavému** 250 Kč
podpisy V. H. Bruner a Jan Bauch



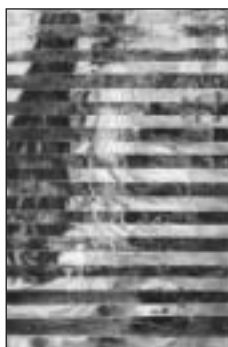
266. František Gross



267. František Gross



281. Ludmila Jiřincová



290. Jiří Kolář



307. Jan Kotík



329. Josef Mánes

Aukční vyhláška Klubu dražitelů Aukční síně Vltavín s. s r. o.

Průběh aukce se řídí právními předpisy ČR

1. Aukční síň Vltavín s. s r. o., Masarykovo nábřeží 36, 110 00 Praha 1, IČO : 2508 6600, DIČ: 001 - 2508 6600 provádí dražbu na žádost vlastníků dražených předmětů: 3. 4. 2004 v 11.00 hodin, místo: Spolek Hlahol, Marykovo nábřeží 16, Praha 1

2. Dražební předměty jsou označeny a popsány včetně uvedení nejnižšího podání (vyvolávací cena) v dražebním katalogu, který je přílohou a nedílnou součástí této dražební vyhlášky. Předměty budou draženy v pořadí uvedeném v katalogu.

3. Společnost zajistí při dražbě vyvolání předmětu jeho pořadovým číslem. Po vyvolání předmětu mohou dražitelé činit příhozy zvednutím zálohovaného dražebního čísla. Dražba předmětu se koná, pokud dražitelé činí příhozy. Za příhozy se přitom považuje :

- a) 50,- Kč, činí-li okamžitá aukční cena méně než 1.000 Kč,
- b) 100,- Kč, činí-li okamžitá aukční cena alespoň 1.000 Kč, ale méně než 10.000 Kč,
- c) 500,- Kč, činí-li okamžitá aukční cena alespoň 10.000 Kč, ale méně než 30.000 Kč,
- d) 1.000,- Kč, činí-li okamžitá aukční cena alespoň 30.000 Kč, ale méně než 100.000 Kč,
- e) 5.000,- Kč, činí-li okamžitá aukční cena alespoň 100.000 Kč, ale méně než 500.000 Kč,
- f) 10.000,- Kč, činí-li okamžitá aukční cena alespoň 500.000 Kč, ale méně než 1.000 000 Kč,
- g) 50.000,- Kč, činí-li okamžitá aukční cena 1.000 000 Kč a více.

O pořadí příhozů rozhoduje osoba pověřená konáním dražby.

4. Vydražitel je povinen vyříditi si své závazky v nejbližší přestávce. Vydražiteli je účtována k vydražené ceně provize ve výši 14% aukční provize z dosažené ceny + příslušné DPH (22% z provize).

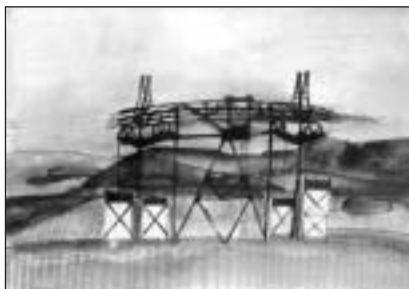
5. Dražitel může dražit kteroukoli věc i bez své osobní přítomnosti na dražbě - vyhotoví-li ověřenou písemnou plnou moc na společnost Aukční síň Vltavín s. s r. o. k zastoupení na dražbě - určí-li věci, které za něho má Aukční síň Vltavín s. s r. o. dražit - určí-li limit, do kterého za něho Aukční síň Vltavín s. s r. o. přihazovat, a to pro každou věc zvlášť - dražit po telefonu lze po písemné dohodě.

6. Vydražené předměty budou vydány ihned po zaplacení v místě konání dražby nebo na základě "potvrzení o zaplacení ceny" v Galerii Vltavín, Ostrovní 6, Praha 1, nejpozději do 7 dnů ode dne konání dražby, pokud není sjednáno jinak.

Aukční síň Vltavín s. r. o.



333. Joan Miró



334. Zdeněk Mlčoch



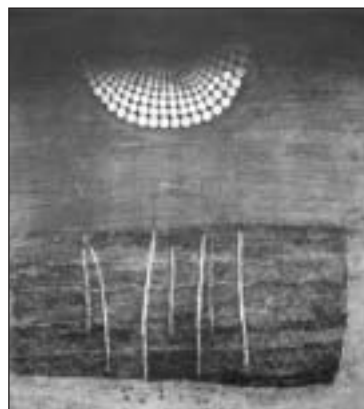
344. Pablo Picasso



357. Karel Jan Sigmund



369. Pavel Sukdolák



371. Pavel Sukdolák

SUBTERRA

MOTTO:

“Zvířata jsou stejně jako člověk živými tvory, schopnými na různém stupni pociťovat bolest a utrpení, a zasluhují si proto pozornost, péči a ochranu ze strany člověka.”

Zakoupením samolepky podpoříte pomoc zvířatům v nouzi i osvětovou a výchovnou činnost, kterou Liga na ochranu zvířat ČR uskutečňuje ve prospěch opuštěných, týraných a jinak trpících zvířat.



AUKČNÍ SÍŇ VLTAVÍN

S. S. R. O.

- aukční prodej
- komisionní prodej
- nákup za hotové
- poradenská činnost
- restaurování uměleckých děl

149 Kamil Lhoták



tel. 00 420/224 930 998, 604 215 296

fax 00 420/224 934 608

Ostrovní 6, Praha 1, 110 00

www.galerie-vltavin.cz

e-mail: info@galerie-vltavin.cz

Následující aukce v roce 2004

16. května

Aukční den společně s Antikva Nova Kodl
Obrazy, kresby, plastiky

3. října

Obrazy, kresby, grafika