



www.galerie-vltavin.cz

55. AUKCE

Kulturní centrum
ŽOFÍN - SLOVANSKÝ OSTROV

3. října 2004 v 13 hodin



115. Karel Valter

**Obrazy a kresby 19. a 21. století
Česká a světová grafika**

55. aukce Aukční síně Vltavín

se koná 3. října 2004 v 13 hodin

Kulturní centrum Žofín, Praha 1, Slovanský ostrov 226

Výstava dražených děl proběhne v Galerii Vltavín, Masarykovo nábř. 36, Praha 1

od 20. září do 2. října 2004. Otevřeno 10 - 12 a 13 - 18 hodin.

* * * * *

PRŮBĚH AUKCE

Obory	Položky
13. hodin 1. kolo	1 - 125
Obrazy, kresby 19. - 21. st. I. část	126 - 128
Díla věnovaná ve prospěch Amnesty International	129 - 157
Sochy, plastiky, objekty, fotografie, varia	158 - 190
Obrazy, kresby 19. - 21. st. II. část	
	Platební pauza
2. kolo	191 - 226
Obrazy, kresby 19. - 21. st. III. část	227 - 345
Česká a světová grafika	

JMENNÝ REJSTŘÍK

Anderle Jiří 65,227,228	Chagall Marc 245 - 247	Kučerová Alena 267 - 269	Paur Jaroslav 100, 205	Sychra Vladimír 320
Bauch Jan 66,229,230	Chaloupek Jan 76	Kulhánek Oldřich 140, 270	Peca Jiří 206	Šafránek Jan 106,107
Bednářová Eva 168,231	Chatrný Dalibor 248	Kurandová Jaroslava 191	Peca Josef 207, 208	Šalamoun Jiří,321
Benedikt Václav 169	Chlupáč Miloslav 77	Kutálek Jan 135, 136	Piesen? Robert 297	Šetlík Jaroslav 57
Bílek Alois 11	Istler Josef 78, 79, 249, 250	Kysela František 39	Pilař Radek 298 - 300	Šimák Lev 215
Bím Tomáš 232	Janeček Ota 251 - 255	Lada Josef 86	Pileček Jindřich 301	Šimon Tavík František 58
Bláha Václav 233	Janeček-Pardubský Alois 22	Lachout Vlastislav 192	Plišková Naděžda 302, 303	- 61, 108, 216, 217, 322
Born Adolf 234,235	Jankovič Jozef 178	Lander Richard 158, 163	Pokorný Karel 137	Šimotová Adriena 323
Boštik Václav 236,237,238,239	Jelínek Rudolf 179	Laštovka Karel 271	Preisler Jan 45	Šipek Bořek 126 - 128
Bouda Cyril 240	Jindra Jaromír 23 - 25	Lehoučka Josef 193	Preissig Vojtěch 304	Šlenger Karel 109
Brunovský Albín 241,242	Jíra Josef 256	Lhoták Kamil 87, 272 - 284	Procházka Antonín 305	Švabinský Max 62, 324,
Burian Zdeněk 12	Jiřincová Ludmila 257, 258	Liesler Josef 285, 286	Procházka František 145	327, 330, 332, 333, 325,
Čech František 170	Kafka Čestmír 164	Máchal Svatopluk 194	Procházka František Xav 46	326, 328, 329, 331
Čepelák Ladislav 243	Kalvoda Alois 26	Malát Radim 88, 195	Příbyl Lubomír 306	Švankmajerová Eva,334
Červinka Zdeněk 171,172	Karel Václav 180	Malich Karel 196	Pukl Vladimír 209	Svěda Tomáš 218
Demel Karel 173	Karmazín Jiří 27, 28	Mansfeldová Eva 197	Rada 307	Tikal Václav 110, 111,
Dobrovolný Viktor 1,67	Kilián Josef 181	Matal Bohumír 89 - 92,	Rada Vlastimil 308	112, 113
Ehrlich Ladislav 174	Koblasa Jan 259, 260	198, 199	Radimský Václav 50	Tockstein Josef 114, 165
Eliáš Bohumil 130	Koďoušek R. 29	Max František 200	Rittstein Michael 309, 310	Tondl Karel 335
Fila Rudolf 68	Kolář Jiří 81, 82, 166	Max Gabriel 40	Rolín Viktor 47	Toyen 336
Filla Emil 131	Kolář Vladan 80	Menčík Václav 201	Ronek Jaroslav 5, 48	Trnka Jiří 160
Froka Antoš 13	Koldá 182	Miro Joan 287 - 292	Roučka Pavel 311	Ullrych Bohumil 219
Fuka Vladimír 69	Komárek Vladimír 261	Mittenhuber 41	Řiha František 101,102	Váchal Josef 63, 337 - 339
Glaserová Ingrid 244	Koniček Oldřich 30, 31	Mlčoch Zdeněk 93	Řihovský Karel 210	Válek Jaroslav 340
Gross František 70	Koníček Jan 32 - 34	Molitor Otto 42	Saudek Kája 103, 211, 212	Valenová Zuzana 139
Grünler Louis 14,15	Konvička Richard 183	Müller Karel 3	Sedláček Vojtěch 312	Valter Karel 115
Gutfreund Otto 132	Kotík Jan 83-85, 159, 184,	Multus Josef 43	Sion Zbyšek 6	Vasarely Viktor 167
Hampel Josef 2,133	185, 262	Muzika František 293	Sirotskij P. 213	Vavrys Karel 220
Hanák Mirko 71	Kotrba Emil 263	Neprakta Jiří Winter 94	Sklenář Jan 49	Vejrík Rudolf 221
Havelka Roman 16	Kozák O. 186	Netopil Zdeněk 294	Slaviček Antonín Václav 51 - 54	Veris Jaroslav 222
Hlavsa Jaromír Jan 17	Krejčířík Josef 187	Novotný Jiří 202	Sláva Jiří 104	Veselý Aleš 116
Hodonský František 175	Kremlička Rudolf 134,	Oliva Viktor 44	Sopko Jiří 105	Vožniak Jaroslav 19,157
Horálek Bedřich 18	264, 265	Oriešek Peter 95	Soukup Josef 55,56,214	Vrbavá Miroslava 64
Hofbauer Arnošt 296	Kuba Ludvík 35, 144, 188	Oriešková Petra 96, 203,	Stefan Bedřich 138	Wanke Emil 7,8
Hradečný Bohumil 176	- 190	204	Sudek Josef 36, 146 - 156	Zoubek Olbram 341
Hudeček František 72 - 74	Kubiček Jan 266	Ouhel Ivan 97, 98	Sukdolák Pavel 313 - 315	Zoubek Olbram 342
Hůrka Otakar 142	Kubiček Jánuš 37	Ověčáček Eduard 99, 295	Svobodová Julia 316	Zrzavý Jan 117 -122, 161,
Chaba Karel 20	Kubizňák Josef 38	Paderlík Arnošt 4	Svolinský Karel 317 - 319	162,
Chabera Milan 177		Panuška Vladislav 145		223 - 226,343, 345
Chadima Jiří 21 75				Zykmund Václav 123, 124
				Ženatá Kamila 125

DŮLEŽITÁ UPOZORNĚNÍ

1. Za každou vydraženou věc je účtováno k tíži kupujícího (vydražitele) 14% aukční provize z dosažené ceny + příslušné DPH (19% z provize). Provize se zaokrouhluje na celých 50,- Kč. Kvittance o zaplacení je součástí dokladu o zaplacení kupní ceny.
2. Pro aukci knih jsou přílohy 20,- Kč, činí-li okamžitá aukční cena méně než 200,- Kč. Také aukční provize se v těchto případech zaokrouhluje na celých 10,- Kč nahoru.
3. Exponáty budou draženy v pořadí, které odpovídá tomuto katalogu.
4. Aukce budou probíhat po jednotlivých kolech, přičemž po každém kole bude následovat platební pauza. V této pauze je nezbytné zaplatit exponáty, které byly v posledním kole vydraženy, jinak je aukční síň povinna věc dražit v následujícím kole znovu. Ukončení jednotlivých kol je v katalogu vyznačeno.
5. Poškození odpovídající běžnému opotřebení exponátů vzhledem na jejich stáří se v katalogu neuvádějí. Reklamace na zboží vydražené v aukční síni se nepřijímají, zboží vydražené na základě plné moci udělené aukční síni lze reklamovat nejpozději při převzetí.
6. Osoby účastníci se aukce se svou přítomností podřizují podmínkám obsaženým v aukční vyhlášce, která je v tomto katalogu uvedena v plném znění.
7. Licitátor může kdykoli v průběhu aukce, nejpozději však do 30 min. po liciaci poslední položky, nabídnout do aukce kteroukoli položku dříve draženou neúspěšně nebo nezaplacenou.
8. Položky označené písmenem „P“ může dražit pouze občan ČR, který se při placení prokáže platným občanským průkazem.

V průběhu aukce jsou návštěvníkům k dispozici pohostinská střediska v místě konání.

VSTUPENKOU NA AUUKCI JE AUUKČNÍ KATALOG

Popis položek je v tomto pořadí: autor, název, vyvolávací cena, rok vzniku díla, popis, rozměry, signatura, doplňující údaje

- dílo je reprodukováno v katalogu

I. AUKČNÍ KOLO

Obrazy, kresby 19. - 21. st. I. část

- Viktor Dobrovolský (1909-1987) Surrealistická pláž 900 Kč**
tuš, akvarel, papír, 1938, 11,8 x 15,2 cm, monogr. PD VD 38, pasparta, studoval UMPRUM v Praze, 1941-1945 vězněn v koncentračních táborech, zastoupen ve sbírkách NG Praha
- Josef Hampl (1932) Kompozice 500 Kč**
serigrafie, 1988, 40,5 x 29,5 cm, sign. PD Jos. Hampl 88, č. 18/95
- Karel Müller (1899-1977) Staroměstské náměstí 400 Kč**
litografie, 40 x 26 cm, sign. PD Karel Müller, vzaadu razítko ČFVU
- Arnošt Paderlík (1919) Zezadu 900 Kč**
lavírovaná kresba tuží, 1963, 55,6 x 39,4 cm, sign. LN Paderlík 63, žák prof. Kysely, dlouholetý profesor na AVU v Praze, spoluzakladatel skupiny Sedm v říjnu, zastoupen ve sbírkách NG a dalších
- Jaroslav Ronek (1892-?) Pivoňky 1 000 Kč**
olej, papír, 42 x 29,5 cm, sign. PD Ronek
- Zbyšek Sion (1938) Dvě hlavy 900 Kč**
tuš, papír, 1991, 29,7 x 40,6 cm, sign. PD Z. Sion 91, rám
- Emil Wänke (1901-?) Kožlí u Orlíka I. 900 Kč**
olej, sololit, 1936, 20,5 x 35,5 cm, sign. LD Emil Wänke 36, rám, vzaadu napsáno: Malováno v Kožlí a vystaveno v Sedle u Orlíka 1936 Emil Wänke
- Emil Wänke (1901-?) Kožlí u Orlíka II. 900 Kč**
olej, sololit, 1936, 24,5 x 39 cm, sign. LD E Wänke 36, rám
- neznámý autor Jezdecký kůň 5 900 Kč**
olej, plátno, 61 x 90,7 cm, rám
- neznámý autor Pohoří 12 500 Kč**
olej, lepenka, 8,5 x 12,6 cm, monogr. PD A.P., rám, na okrajích malby drobné poškození, vzaadu tužkou připsal Josef Navrátil
- Alois Bílek (1887-1961) Jaro v krajině s potokem 9 500 Kč**
olej, karton, 50 x 61 cm, sign. PD Bílek, rám, vzaadu štítek autora, žák prof. Pirnera, žil v Paříži
- Zdeněk Burian (1905-1981) Biggles 6 500 Kč**
uhel, běloba, papír, 17,5 x 19,5 cm, rám
- Antoš Frolka (1887-1935) Žena s nůši a rýčem 4 500 Kč**
akvarel, papír, 37,5 x 27 cm, sign. PD A. Frolka, rám, rám mírně poškozen
- Louis Grünler Sedláni koně 4 900 Kč**
olej, plátno, 1854, 48,7 x 63 cm, sign. LD Lo. Grünler 1854, rám
- Louis Grünler Kůň a lovecký pes 4 900 Kč**
olej, plátno, 1882, 48,7 x 64,2 cm, sign. PD Louis Grünler 1882, rám
- Roman Havelka (1877-1950) Podzimní les 25 000 Kč**
olej, karton, 1929, 37,3 x 48,2 cm, sign. LD Rom. Havelka 29, rám
- Jaromír Jan Hlavsa (1908) Krajina 38 500 Kč**
olej, plátno, 64,4 x 79 cm, sign. PD Jaromír Hlavsa, rám, rám mírně poškozen
- Bedřich Horálek (1913) Lodka na Berounce (u Hlásné Třebáně) 5 500 Kč**
olej, překližka, 48,5 x 68,5 cm, sign. PD B. Horálek, rám, vzaadu nalepen štítek autora
- Jaroslav Vožniak (1933) Lité struktury 3 900 Kč**
laky, sololit, 1992, 30,5 x 40 cm, sign. vzaadu Jaroslav Vožniak 1992, rám
- Karel Chaba (1925) Strom 2 500 Kč**
olej, karton, 17,4 x 12,9 cm, monogr. LD Ch., rám, zastoupen v NG v Praze a jiných domácích i zahraničních galeriích
- Jiří Chadima (1923) Červená světla 4 900 Kč**
tempera, sololit, 1966, 19,7 x 36 cm, sign. PD Chadima 66, rám, vzaadu štítek a razítko ČFVU, v 60. letech členem skupiny RADAR
- Alois Janeček-Pardubský (1894-?) Žně na Chrudimsku .. 4 500 Kč**
olej, karton, 1929, 46 x 59 cm, sign. LD Alois Janeček Pavlovský 29, rám, vzaadu popsáno a razítko: Salon výtvarného umění Miroslava Moučky, Bartolomějská 291, Praha 1
- Jaromír Jindra (1895-1984) Most ve městě 6 500 Kč**
tempera, papír, 54 x 74 cm, sign. LD Jindra, rám, žák prof. F. Engemüllera, zakladatel Sdružení výtvarníků československých
- Jaromír Jindra (1895-1984) Městečko 6 500 Kč**
tempera, papír, 54,3 x 68,7 cm, sign. PD Jindra, rám, žák prof. F. Engemüllera, zakladatel Sdružení výtvarníků československých
- Jaromír Jindra (1895-1984) Ve městě 6 500 Kč**
tempera, papír, 53 x 66 cm, sign. LD Jindra, rám, žák prof. F. Engemüllera, zakladatel Sdružení výtvarníků československých, na rámu drobné oděrky, vzaadu věnování
- Alois Kalvoda (1875-1934) Aj bleďý měsíčku 18 000 Kč**
akvarel, tuš, tužka, běloba, papír, 1893, 30 x 21 cm, sign. LD Alois Kalvoda, rám, žák prof. Jul. Mařáka
- Jiří Karmazín (1932) Vesnice 7 500 Kč**
olej, plátno, 1981, 55 x 70,5 cm, sign. PD Karmazín 81, rám, plátno vzaadu popsáno
- Jiří Karmazín (1932) Ve žních 12 000 Kč**
olej, plátno, 1981, 44,3 x 64,3 cm, sign. PD Karmazín 81, rám, plátno vzaadu popsáno
- R. Koďousek Dostihový finiš 5 900 Kč**
olej, plátno, 1941, 83,5 x 119 cm, sign. LD R. Koďousek 41, rám
- Oldřich Koniček (1886-1932) Žně 14 000 Kč**
olej, karton, 48 x 60 cm, sign. LD O. Koniček, rám, na rámu drobné oděrky
- Oldřich Koniček (1886-1932) Lodě 28 000 Kč**
olej, sololit, 66 x 91,5 cm, sign. PD O. Koniček, rám
- Jan Konůpek (1883-1950) Drak 3 900 Kč**
akvarel, tuž, papír, 1946, 51 x 36,5 cm, sign. PD KpK 46
- Jan Konůpek (1883-1950) Meditace 3 900 Kč**
tuš, akvarel, papír, 37 x 26,5 cm, sign. LD Konůpek, rám
- Jan Konůpek (1883-1950) Jeptiška s květy 4 500 Kč**
tuš, akvarel, papír, 1929, 47,5 x 38 cm, monogr. PU Kpk 29, rám
- Ludvík Kuba (1863-1956) Neretva u Jablonice 25 000 Kč**
akvarel, papír, 18,8 x 26,4 cm, sign. LD LKuba, rám, dole popsáno
- Josef Sudek (1896-1976) Madona 11 000 Kč**
černobílá fotografie, 16 x 11,3 cm, sign. PD Sudek
- Jánuš Kubiček (1921-1993) Podzim v Králově poli 28 000 Kč**
olej, plátno, 1946, 65 x 75 cm, sign. PD Jánuš Kubiček 1946, rám, vzaadu popsáno, na rámu drobné oděrky
- Josef Kubizňák Zima v Beskydech 6 000 Kč**
olej, karton, 1942, 48 x 68,8 cm, sign. LD J. Kubizňák 1942, rám, na rámu drobné oděrky
- František Kysela (1881-1941) Návrh na Prodanou nevěstu 4 500 Kč**
kvaš, papír, 1924, 39,5 x 48,5 cm, sign. PD František Kysela, rám, PD věnování: Paní Pavle Sochorové ve vděčné vzpomínce, na kresbě drobná poškození
- Gabriel Max (1840-1915) Portrét dívky 100 000 Kč**
olej, plátno, 50 x 40 cm, sign. LD Gab. Max, rám
- Mittenhuber Krajina 17 000 Kč**
olej, plátno, 48 x 71 cm, sign. PD Mittenhuber, rám, rakouský autor 2. poloviny 19. století
- Otto Molitor (1889-?) Slavnost 7 000 Kč**
olej, překližka, 1920, 35,5 x 50 cm, sign. PD Otto Molitor 1920, rám, žák prof. Ženiška

- **43. Josef Multrus (1898-1957) Žena u stolu s ovocem 60 000 Kč**
olej, plátno, 79 x 98 cm, sign. PD Multrus, rám, rám poškozen,
vzadu razítko Státní památková péče
- 44. Viktor Oliva (1861-1928) Dáma a lev 12 000 Kč**
kvaš, karton, 58,5 x 43,8 cm, monogr. PD VO, rám
- 45. Jan Preisler (1872-1918) Háj 44 000 Kč**
pastel, papír, 24,5 x 25 cm, monogr. PD JP, rám
- **46. František Xaver Procházka Koupání 20 900 Kč**
olej, plátno, 1919, 69,5 x 81,8 cm, sign. LD Procházka IV.X.1919, rám
- 47. Viktor Rolín (1894-1942) Podzimní krajina 8 500 Kč**
olej, překližka, 39,5 x 49,5 cm, sign. LD Rolín, rám, žák
prof. Sambergera, na rámu drobné oděrky
- 48. Jaroslav Ronek (1892-?) Kytice pivoňek 2 900 Kč**
olej, karton, 30,4 x 19,8 cm, sign. PD Ronek, rám, žák prof. Preislera
- 49. Jan Sklenář Chryzantémy 4 000 Kč**
olej, papír, 1951, 39,5 x 34,5 cm, sign. PD Jan Sklenář, rám,
vzadu nalepen štítek s popisem, na rámu drobné oděrky
- 50. Václav Radimský Krajina 99 000 Kč**
olej, karton, 20. léta, sign. PD V. Radimský
- **51. Antonín Václav Slaviček (1895-1938) Handlíři 1 900 Kč**
tempera, papír, 22 x 30,5 cm, rám
- **52. Antonín Václav Slaviček (1895-1938) Mezi vysokými stromy 1 900 Kč**
tempera, papír, 37 x 27,2 cm, rám
- 53. Antonín Václav Slaviček (1895-1938) S koňmi na trh 1 900 Kč**
tempera, papír, 25,7 x 37 cm, rám
- **54. Antonín Václav Slaviček (1895-1938) Cirkus 3 500 Kč**
akvarel, papír, 1934, 30 x 39,5 cm, sign. PD Ant. V. Slaviček -
Telč - 1934, rám
- 55. Josef Soukup Zahradní jezírko s lekníny 1 500 Kč**
akvarel, papír, 1944, 14,9 x 19,7 cm, sign. PD Jos.Soukup 44, rám
- 56. Josef Soukup Kytice lučních květů 2 500 Kč**
akvarel, papír, 1965, 27,8 x 20,4 cm, sign. LD Jos.Soukup 1965,
rám, vzadu věnování
- **57. Jaroslav Šetelík (1881-1955) Pohled na Hradčany 55 000 Kč**
olej, plátno, 1938, 64 x 72,5 cm, sign. LD Jaroslav Šetelík,
rám, vzadu popsáno
- 58. Tavík František Šimon (1877-1942) Pařížský bulvár 5 000 Kč**
tužka, papír, 12,5 x 25 cm, sign. LD T.F.Šimon, Paris, rám,
LN skvrna na papíře, žák prof. Pirnera
- **59. Tavík František Šimon (1877-1942) Lodě v přístavu 16 000 Kč**
olej, karton, kolem roku 1905, 23,3 x 40,3 cm, značeno DU TFS,
rám, provenience: z pozůstalosti autora, žák prof. Pirnera
- 60. Tavík František Šimon (1877-1942) Náměstí v jižním městě 25 000 Kč**
olej, karton, před rokem 1910, 24 x 27,7 cm, značeno PD TFS, rám,
provenience: z pozůstalosti autora, žák prof. Pirnera
- **61. Tavík František Šimon (1877-1942) Z Panamského průplavu 34 000 Kč**
olej, plátno, okolo roku 1930, 65,5 x 80,5 cm, sign. LD T.F. Šimon,
rám, vzadu na plátně popsáno, žák prof. Pirnera
- 62. Maxmilian Švabinský (1873-1962) Krajina 9 000 Kč**
pastel, papír, 44 x 32 cm, sign. PD M. Švabinský, rám
- **63. Josef Váchal (1884-1969) Náměstí v Hradci Králové 35 000 Kč**
olej, plátno, 50 x 65 cm, sign. LD J. Váchal, rentoilováno, vzadu na
novém slepém rámu razítko grafická sbírka J. Holuba,
z pozůstalosti autora
- 64. Miroslava Vrbová Cesta ze vsí 8 000 Kč**
olej, plátno, 81 x 103,5 cm, rám, na rámu drobné oděrky
- **65. Jiří Anderle (1936) Masky 54 000 Kč**
kombinovaná technika, plátno, 1998, 50 x 70 cm, sign. DU Anderle
126/1998, rám, katalogové č. 126/1998
- 66. Jan Bauch (1898-1995) Homér 14 000 Kč**
pastel, tempera, 1980, 38 x 25 cm, sign. LD Jan Bauch 1980 Homér,
rám
- 67. Viktor Dobrovolný (1909-1987) Klečící akt 900 Kč**
tuš, karton, 1959, 19,8 x 13,8 cm, monogr. PD VD 59, rám, studoval
UMPRUM v Praze, 1941-1945 vězněn v koncentračních táborech,
zastoupen ve sbírkách NG Praha
- 68. Rudolf Fila (1932) Paralelní akce 5 štětců k počtě V. Boudníka 1 200 Kč**
kombinovaná technika, 1988, 29,8 x 41,8 cm, sign. PD R. Fila 88
- 69. Vladimír Fuka (1926-1977) Kompozice 9 500 Kč**
tuš, akvarel, papír, 1962, 30 x 24 cm, sign. PD Fuka 62, pasparta,
žák O. Nejedlého, pracoval v ateliéru J. Sudka
- **70. František Gross (1909-1985) Opuštěný stroj 26 000 Kč**
olej, uhel, karton, 1965, 23,8 x 30,9 cm, sign. PD F. Gross 65, rám
- 71. Mírko Hanák (1921-1971) Princ zabíjející draka 2 900 Kč**
akvarel, papír, 1969, 25,4 x 18 cm, sign. DU Hanák 69
- 72. František Hudeček (1909-1990) Periferie 6 900 Kč**
akvarel, papír, 1947, 5 x 10 cm, sign. PD Fr. Hudeček, vzácná práce
z období činnosti ve Skupině 42, kresba vznikla v září 1947
ve vlaku Luzern - Basilej za asistence Bohdana Laciny, Laca
Guderny, Oty Janečka, Eugena Nevana a Ludvíka Kundery, kteří
tvořili delegaci vyslanou na zahájení výstavy mladého českého
umění, provenience: sbírka Ludvíka Kundery, soukromá sbírka Praha
- 73. František Hudeček (1909-1990) Červená kompozice 72 000 Kč**
olej, karton, 30 x 23 cm, rám, člen Skupiny 42, 9. 3. 2004
- 74. František Hudeček (1909-1990) Ostré tvary 72 000 Kč**
olej, karton, 32 x 22,2 cm, rám, člen Skupiny 42
- **75. Jiří Chadima (1923) Zelené nábrežní 5 900 Kč**
tempera, kombinovaná technika, sololit, 1974, 19 x 39 cm, sign. PD
Chadima 74, rám, vzadu štítek a razítko ČFVU a popsáno,
v 60. letech členem skupiny RADAR
- 76. Jan Chaloupek (1958) Zdeňku, chybi pstruha do ruky 9 000 Kč**
akryl, plátno, 2003, 40 x 60 cm, sign. PD, vzadu popsáno autorem
- 77. Miloslav Chlupáč (1920) Kresba VI 6 600 Kč**
tužka, tuš, papír, 44 x 62 cm, sign. PD Chlupáč M, rám, studoval
u J. Wagnera, v 50. letech člen skupiny Máj, zastoupen
ve sbírkách MG Praha
- 78. Josef Istler (1919-2000) Hlava 15 000 Kč**
kombinovaná technika, 1967, 32,5 x 27 cm, sign. PU Istler 67,
návrh plakátu Galerie Melisa, Lausanne, 3 av. Du Théâtre pro
výstavu Josefa Istlera du 31 aout au 23 septembre 1967,
člen surrealistické skupiny RA, č. 36/37
- **79. Josef Istler (1919-2000) Kompozice 170 000 Kč**
olej, překližka, 1948, 48 x 38 cm, sign. PD Istler 48, rám, vzadu
razítko, člen surrealistické skupiny RA
- **80. Vladan Kolář Akt 3 800 Kč**
akryl, plátno, 56 x 45,5 cm, sign. vzadu Vladan Kolář
- **81. Jiří Kolář (1914-2002) Bez názvu 22 500 Kč**
koláž, dřevo, 40 x 30 cm, sign. vzadu J. Kolář 92, vzadu razítko
ateliéru č. 1070
- **82. Jiří Kolář (1914-2002) Bez názvu 29 000 Kč**
koláž, 50 x 35 cm, vzadu razítko Jiří Kolář, atelier, č. 1052
- 83. Jan Kotík (1916-2002) Pseudofigura I 4 500 Kč**
akvarel, uhel, papír, 1982, 29 x 20,5 cm, monogr. J.K 82, rám,
člen Skupiny 42
- 84. Jan Kotík (1916-2002) Body 4 000 Kč**
uhel, akvarel, koláž, tempera, papír, 1964, 30 x 21 cm, sign. PD
J. Kotík 64, rám, člen Skupiny 42



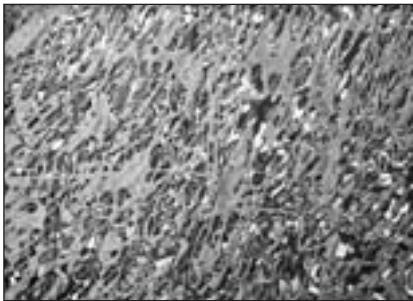
10. neznámý autor



11. Alois Bilek



14. Louis Grünler



19. Jaroslav Vožniak



20. Karel Chaba



21. Jiří Chadima



29. R. Koďoušek



30. Oldřich Koniček



31. Oldřich Koniček




32. Jan Konůpek



35. Ludvík Kuba



37. Jánuš Kubiček

- **85. Jan Kotík** (1916-2002) **Pseudofigura II.** 5 000 Kč
lavírovaná kresba, uhel, akryl, papír, 1985, 31 x 16,5 cm,
monogr. PD J.K. 85, rám, člen Skupiny 42
 - **86. Josef Lada** (1887-1971) **Hostinec** 6 900 Kč
tuš, papír, 16,3 x 12,3 cm, rám, vzhadu napsáno: Kresba tuší mého
otce národního umělce Josefa Lada, Alena Ladová 3. 5. 1977.
 - **87. Kamil Lhoták** (1912-1990)
Prodejní kiosk na nábreží 5 200 Kč
tuš, papír, 1973, 6,9 x 9,8 cm, vzhadu popsáno, otištěno: M. Twain:
Tom Sayer detektivem aj. pov. vydal Albatros 1975, str. 172,
člen Skupiny 42
 - 88. Radim Malát** (1930-1998) **Kompozice** 29 000 Kč
kombinovaná technika, 1968, 15,4 x 12,2 cm, sign. DU Malát 68,
rám, člen skupiny RADAR
 - **89. Bohumír Matal** (1922-1988) **Zauzlenec** 35 000 Kč
olej, sololit, 1983, 35 x 25 cm, sign. LD Matal 83, rám,
člen Skupiny 42, vzhadu popsáno autorem
 - **90. Bohumír Matal** (1922-1988) **Figury** 35 000 Kč
olej, sololit, 1980, 35 x 25 cm, sign. PD Matal 80, rám,
člen Skupiny 42
 - **91. Bohumír Matal** (1922-1988) **Kompozice** 75 000 Kč
kombinovaná technika, 1973, 88 x 64,5 cm, sign. PD Matal 73, rám,
člen Skupiny 42, vzhadu věnování: Květe a Danovi k II/I 1974
ze srdce III.
 - 92. Bohumír Matal** (1922-1988) **Postava** 120 000 Kč
uhel, papír, 1947, 40 x 28,5 cm, sign. PD Matal 47, rám,
člen Skupiny 42
 - **93. Zdeněk Mlčoch** (1921-1995) **Město** 14 500 Kč
olej, sololit, 1982, 69,5 x 99,6 cm, sign. LD Mlčoch 82, rám,
člen skupiny RADAR
 - 94. Jiří Winter Neprakta** (1924) **Pás cudnosti** 2 900 Kč
tuš, papír, 1979, 34 x 17,5 cm, sign. PD Neprakta 1979
 - **95. Peter Orišek** (1941) **Pes** 9 500 Kč
tempera, papír, 48,8 x 70 cm, sign. PD P. Orišek, rám
 - 96. Petra Orišková** (1941) **Apokalypsa - Elsinor** 6 900 Kč
pastel, tužka, papír, 1987, 64 x 43,7 cm, monogr. LD P 1987, rám
 - 97. Ivan Ouhel** (1945) **Dva stromy v krajině** 2 400 Kč
tuš, akvarel, 1978, 31 x 16,7 cm, sign. DU I. Ouhel 78, rám
 - 98. Ivan Ouhel** (1945) **Krajina** 3 900 Kč
tempera, papír, 1990, 30 x 34,8 cm, sign. PD I. Ouhel 90
 - **99. Eduard Ověčáček** (1933) **Řečník-slova-slova** 26 000 Kč
kombinovaná technika, plátno, 1987, 65,5 x 55 cm, sign. vzhadu
E. Ověčáček 87, rám, vzhadu popsáno a razítko autora
 - 100. Jaroslav Paur** (1918-1987) **Satelit** 9 900 Kč
olej, karton, 21,7 x 14,2 cm, sign. PD J Paur, rám
 - 101. František Říha** (1910-1986) **Krajina se stromem** 4 400 Kč
olej, plátno, sololit, 16 x 12 cm, sign. PD František Říha, rám,
vzhadu nalepen štítek s popisem
 - **102. František Říha** (1910-1986) **Krajina se závorou** 10 800 Kč
olej, sololit, 60 x 34 cm, sign. PD František Říha, rám
 - **103. Kája Saudek** (1935) **Žralok** 1 900 Kč
akvarel, tuš, papír, 33,5 x 44,7 cm, DU nápis: žralok to je šelma
zrádná/ nepřelstí ho léčka žádná
 - **104. Jiří Slíva** (1947) **Café Chaos** 18 900 Kč
olej, plátno, 1996, 30 x 40 cm, sign. vzhadu 1996 Slíva
 - **105. Jiří Sopko** (1942) **Tři plavci** 4 000 Kč
akvarel, papír, 1990, 40 x 57,5 cm, sign. PD Jiří Sopko 90, rám
 - 106. Jan Šafránek** **Motiv z Karlových Varů** 2 900 Kč
olej, plátno, 1980, 81 x 65 cm, sign. PD Jan Šafránek 1980, rám,
vzhadu nalepen štítek s popisem a razítko ČFVU
 - 107. Jan Šafránek** **Krajina z Vysočiny** 4 500 Kč
olej, plátno, 1980, 67x 91 cm, sign. PD Jan Šafránek 80, rám,
vzhadu nalepen štítek s popisem a razítko ČFVU
 - 108. Tavík František Šimon** (1877-1942) **Hradčany** 1 600 Kč
tužka, papír, 15,7 x 21,3 cm, monogr. DU TFS, rám
 - 109. Karel Šlenger** (1903-1981) **Krajina** 2 500 Kč
olej, plátno, 1930, 14 x 24,5 cm, sign. vzhadu Paris 1930 Šlenger,
rám, přiložen novinový článek: Dvě expozice K. Šlengera
 - 110. Václav Tikal** (1906-1965) **Dřevo lety oděné** 9 500 Kč
tužka, papír, 1960, 30 x 35,5 cm, sign. PD Tikal 60, rám,
člen surrealistické skupiny RA
 - **111. Václav Tikal** (1906-1965) **Hledání klidu** 35 000 Kč
kombinovaná technika, sololit, 1963, 35 x 25 cm, sign. PD Tikal 63,
rám, člen surrealistické skupiny RA, vzhadu ve výřezu popsáno
 - 112. Václav Tikal** (1906-1965) **Střetnutí** 39 000 Kč
tempera, karton, 1961-62, 34,5 x 25 cm, rám, značeno vzhadu razítkem:
Z pozůstalosti Václava Tikala, Vystaveno na výstavě: Cesta Václava
Tikala, Galerie Vltavín, 2002, člen surrealistické skupiny RA
 - **113. Václav Tikal** (1906-1965)
Z cyklu Vzdušné zámky 39 000 Kč
tempera, sololit, 1962, 35 x 25 cm, rám, vzhadu popsáno V. Tikal
1962 a razítko Z pozůstalosti Václava Tikala, člen surrealistické
skupiny RA
 - 114. Josef Tockstein** (1912-1996) **Ležící akt** 2 500 Kč
olej, tempera, karton, 21 x 29,4 cm, monogr. LD To, rám, oboustranná
kresba, vzhadu přilepen štítek ze soupisu pozůstalosti č. 070
 - **115. Karel Valter** (1909) **Na staré louce** 75 000 Kč
olej, plátno, 1990, 105 x 115,5 cm, sign. DU Valter 90, rám,
vzhadu na rámu popsáno
 - **116. Aleš Veselý** (1935) **Kompozice** 9 500 Kč
kombinovaná technika, 1985, 28,6 x 40,6 cm, sign. LN
Aleš Veselý 85, rám
 - 117. Jan Zrzavý** (1890-1977) **Dvě hlavy** 7 500 Kč
tužka, papír, 18,4 x 12 cm, monogr. LN J. Z., původně ve sbírce
neteře Jana Zrzavého, dnes v soukromé sbírce v Praze
 - 118. Jan Zrzavý** (1890-1977) **Anděl** 10 000 Kč
tužka, papír, 28,4 x 21 cm, Původně ve sbírce neteře Jana Zrzavého,
dnes v soukromé sbírce v Praze, papír poškozen
 - 119. Jan Zrzavý** (1890-1977) **Biblická krajina** 15 500 Kč
pastel, papír, 10,9 x 12,6 cm, monogr. PD J.Z., rám, pod paspartou
vzhadu věnování: Panu Kučerovi, papír lehce pokrčený
 - 120. Jan Zrzavý** (1890-1977) **Diana** 19 000 Kč
tužka, papír, 14,3 x 10 cm, sign. PD Jan Zrzavý, rám
 - **121. Jan Zrzavý** (1890-1977) **Ležící dívka** 29 000 Kč
tužka, papír, 17 x 23,2 cm, sign. PD Jan Zrzavý, rám
 - **122. Jan Zrzavý** (1890-1977) **Jaro** 110 000 Kč
uhel, papír, 1924, 39,5 x 25,5 cm, rám, vzhadu potvrzení pravosti:
Potvrzuji, že tato kresba uhlím (alegorická postava "Jaro") je dílem
národního umělce Jana Zrzavého z r. 1925. PhDr. František
Dvořák, v Praze 7. března 1980, vzhadu popsáno: Jaro 1924, na
okrajích kresby drobná poškození
 - 123. Václav Zykmond** (1914-1984) **Krajina III.** 6 900 Kč
tuš, akvarel, 1948, 14 x 31,5 cm, sign. PD V. Zykmond 26.4.48,
rám, člen surrealistické skupiny RA
 - 124. Václav Zykmond** (1914-1984) **Zátiší** 47 000 Kč
pastel, papír, 1945, 23,7 x 32,5 cm, monogr. PD V. Z. 45,
člen surrealistické skupiny RA
 - 125. Kamila Ženatá** (1953) **Strom** 1 900 Kč
olej, plátno, 2003, 20 x 20 cm, sign. PD Kamila Ženatá,
vzhadu signováno Kamila Ženatá 03
-
- 

**Díla věnovaná ve prospěch
Amnesty International**
- 126. Bořek Šípek** (1949) **Váza** 9 000 Kč
sklo, 21. stol., v. 53 cm
 - **127. Bořek Šípek** (1949) **Váza** 9 000 Kč
sklo, 21. stol., v. 56 cm
 - 128. Bořek Šípek** (1949) **Váza** 9 000 Kč
sklo, 21. stol., v. 50,5 cm



39. František Kysela



40. Gabriel Max



43. Josef Multrus



46. František Xaver Procházka



51. Antonín Václav Slaviček



52. Antonín Václav Slaviček



54. Antonín Václav Slaviček



57. Jaroslav Šetelík



59. Tavík František Šimon



61. Tavík František Šimon



63. Josef Váchal



65. Jiří Anderle

Sochy, plastiky, objekty, fotografie, varia

129. **neznámý autor Herkules** 12 000 Kč
bronz, v. 32,5 cm, poškozeno, restaurováno
130. **Bohumil Eliáš (1937) Hlava** 16 900 Kč
sklo, 1995, v. 51 cm, značeno zespoda na soklu Eliáš
- 131. **Emil Filla (1882-1953) Z cyklu Boja zápasí** 12 900 Kč
patinovaná sádra, 1938, prům. 20 cm, značeno Emil Filla, pozdější odlitek, místy drobné retuše
 - 132. **Otto Gutfreund (1889-1927) Viki** 88 000 Kč
bronz, v. 32,5 cm, pozdější odlitek, uvedeno v katalogu NG Praha, Sbírka moderního umění, Veletržní palác 14.12.1995-14.4.1996
 - 133. **Josef Hampl (1932) Naděje** 15 000 Kč
dřevo, kámen, 1970, v. 80 cm, v 60. letech ovlivněn V. Boudníkem a J. Kolářem, v 70. - 80. letech odborným asistentem prof. L. Čepeláka na AVU
 - 134. **Rudolf Kremlička (1886-1932) Torzo** 2 500 Kč
patinovaná sádra, v. 42 cm, místy drobné oděrky
 - 135. **Jan Kutálek (1917-1987) Husar na koni** 4 500 Kč
ručně malovaná keramika, v. 16,5 cm
 - 136. **Jan Kutálek (1917-1987) Don Quijote** 8 800 Kč
ručně malovaná keramika, v. 24,5 cm
 - 137. **Karel Pokorný (1891-1962) Pracující žena** 1 900 Kč
sádra, v. 23 cm, značeno v sádře K. Pokorný, drobné oděrky, žák J.V. Myslbeka
 - 138. **Bedřich Stefan (1896-1982) Padlý vítěz** 27 000 Kč
bronz, v. 23 cm
 - 139. **Zuzana Valenová Žena** 2 950 Kč
bronz, v. 35 cm, na soklu značeno Valenová
 - 140. **Oldřich Kulhánek (1940) Erotické hrátky** 88 000 Kč
7x lept, pastel, 1995, všechny signované, na každém grafickém listu tohoto přednostního výtisku autorova originální kresba, č. 27/100
 - 141. **Miska - Labu** 20 700 Kč
zelené sklo, matované, irisované, 1905, v. 18,5 cm, podle návrhu Marie Kirschnerové, výroba J. Lötze, Klášterský mlýn
 - 142. **Otakar Hůrka U řeky** 8 500 Kč
olej, sololit, 50. - 60. léta, 46,5 x 58 cm, sign. LD Otakar Hůrka, rám
 - 143. **Ludvík Kuba Rybář** 35 000 Kč
olej, plátno, kolem roku 1910, 35 x 47,5 cm, sign. LD LKuba, rám
 - 144. **Vladislav Panuška Les** 7 000 Kč
olej, překližka, 32 x 41,5 cm, sign. PD Panuška, rám, oboustranná malba
 - 145. **František Procházka V. Chlapec (cyklus Vietnam jaro 1980)** 450 Kč
fotografie, 1980, 38,5 x 30 cm, vzadu popsáno a razítko autora
 - 146. **Josef Sudek (1896-1976) Praha panoramatická** 3 500 Kč
bromografie, 13 x 49,5 cm, použito v publikaci Josef Sudek: Praha panoramatická, II., str.12
 - 147. **Josef Sudek (1896-1976) Karlův most** 3 500 Kč
bromografie, 13 x 49,5 cm, použito v publikaci Josef Sudek: Praha panoramatická, X, str. 20
 - 148. **Josef Sudek (1896-1976) Hradní nádvoří** 3 500 Kč
bromografie, 13 x 49,5 cm, použito v publikaci Josef Sudek: Praha panoramatická, XIX, str. 29
 - 149. **Josef Sudek (1896-1976) Pohled na Malou Stranu** 3 500 Kč
bromografie, 13 x 49,5 cm, použito v publikaci Josef Sudek: Praha panoramatická, LXVII, str. 77
 - 150. **Josef Sudek (1896-1976) Valdštejnská zahrada** 3 500 Kč
bromografie, 13 x 49,5 cm, použito v publikaci Josef Sudek: Praha panoramatická, LXIX, str. 79
 - 151. **Josef Sudek (1896-1976) Vrtbovská zahrada** 3 500 Kč
bromografie, 13 x 49,5 cm, použito v publikaci Josef Sudek: Praha panoramatická, LXXII, str. 82
 - 152. **Josef Sudek (1896-1976) Z Klementina** 3 500 Kč
bromografie, 13 x 49,5 cm, použito v publikaci Josef Sudek: Praha panoramatická, CLVIII, str. 168
 - 153. **Josef Sudek (1896-1976) Národní muzeum** 3 500 Kč
bromografie, 13 x 49,5 cm, použito v publikaci Josef Sudek: Praha panoramatická, CLXXVII, str. 177
 - 154. **Josef Sudek (1896-1976) Praha z Vítkova** 3 500 Kč
bromografie, 13 x 49,5 cm, použito v publikaci Josef Sudek: Praha panoramatická, CLXXII, str.182
 - 155. **Josef Sudek (1896-1976) Vítkov** 3 500 Kč
bromografie, 13 x 49,5 cm, použito v publikaci Josef Sudek: Praha panoramatická, CLXXIII, str. 183
 - 156. **Josef Sudek (1896-1976) Trója** 3 500 Kč
bromografie, 13 x 49,5 cm, použito v publikaci Josef Sudek: Praha panoramatická, CCIV, str.214
 - 157. **Jaroslav Vožniak (1933) Příroda** 9 500 Kč
laky, asambláž, okolo roku 1980, 99 x 71,5 cm
- ## Obrazy, kresby 19. - 21. st. II. část
- 158. **Richard Lander (1904-1982) Lod' v přístavu** 12 000 Kč
tempera, karton, 1956, 43 x 64 cm, sign. PD rLander 56, rám, vzadu štítek s popisem
 - 159. **Jan Kotík (1916-2002) Kompozice** 4 800 Kč
tuš, koláž, papír, 1963, 28,8 x 21 cm, sign. DU J. Kotík 63, pasparta, člen Skupiny 42
 - 160. **Jiří Trnka (1912-1969) Sen noci svatojánské** 18 000 Kč
litografie, 1961, 44,5 x 30 cm, sign. PD 306-IV-Trnka 61, rám
 - 161. **Jan Zrzavý (1890-1977) Ten, kterého miloval Ježíš - sv. Jan** 20 000 Kč
uhel, papír, 18,5 x 16 cm, původně ve sbírce neteře Jana Zrzavého, dnes v soukromé sbírce v Praze, č. 29
 - 162. **Jan Zrzavý (1890-1977) Bretaňský motiv** 12 000 Kč
tužka, papír, 20,5 x 30,2 cm, původně ve sbírce neteře Jana Zrzavého, dnes v soukromé sbírce v Praze, zažloutlý papír
 - 163. **Richard Lander (1904-1982) Ze Šumavy** 12 000 Kč
olej, karton, 1948, 38,5 x 68,5 cm, sign. PD rLander 48, rám, vzadu popsáno
 - 164. **Čestmír Kafka (1922-1988) Kompozice AB** 6 900 Kč
kombinovaná technika, koláž, 38 x 54 cm, sign. PD Č. Kafka, Album 76
 - 165. **Josef Tockstein (1912-1996) Odpočívající** 1 800 Kč
olej, tempera, lepenka, 26,4 x 33 cm, rám, oboustranná kresba, vzadu razítko: Z pozůstalosti arch. Josefa Tocksteina O102, utřené oba dolní rohy
 - 166. **Jiří Kolář (1914-2002) Bez názvu** 5 900 Kč
reflexní koláž, 24 x 16 cm, sign. vzadu J. Kolář, rám
 - 167. **Viktor Vasarely (1908-1997) Modré šachy** 15 000 Kč
serigrafie, 43 x 38,3 cm, sign. DU Vasarely, rám, č. 41/100
 - 168. **Eva Bednářová (1937-1986) Uspávání hadů** 2 800 Kč
tempera, tužka, papír, 21,5 x 23,5 cm, rám, vzadu štítek s popisem, ilustrace ke knize Hermína Franková - Plavčík a sardinky, vystaveno na výstavě ilustrací pro děti v Bratislavě 1965, DU slepotoskové razítko Z pozůstalosti akademické malířky Evy Bednářové
 - 169. **Václav Benedikt (1952) Brazilský optimismus** 17 700 Kč
olej, překližka, 1980-2003, 58 x 48 cm, sign. LD Benedikt 80 - 2003, rám, vzadu popsáno: Původně zelený obraz malovaný v r. 1980, přemalovaný v r. 1988 a opět přemalovaný v roce 2003 po návratu ze symposia v Brazílii V. Benedikt, na rámu drobné oděrky, žák prof. J. Patery, člen sdružení přátel Galerie bratří Čapků, člen Česko-Bavorského uměleckého spolku
 - 170. **František Čech Karlův most** 7 000 Kč
olej, plátno, 48 x 68,5 cm, sign. PD F. Čech, rám
 - 171. **Zdeněk Červinka Krajina** 12 000 Kč
olej, plátno, 29 x 33 cm, sign. PD Červinka, rám
 - 172. **Zdeněk Červinka Slečna a muzikanti** 16 000 Kč
olej, sololit, 45 x 70 cm, sign. PD Červinka, rám



70. František Gross



75. Jiří Chadima



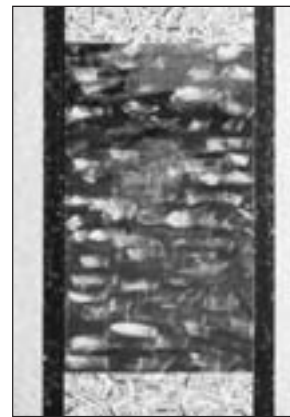
79. Josef Istler



80. Vladan Kolář



81. Jiří Kolář



82. Jiří Kolář



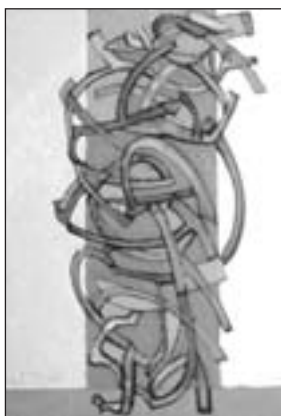
85. Jan Kotík



86. Josef Lada



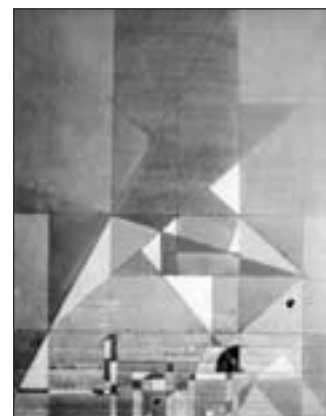
87. Kamil Lhoták



89. Bohumír Matal



90. Bohumír Matal



91. Bohumír Matal

173. Karel Demel (1942) Kompozice 2 500 Kč
tuš, akvarel, papír, 1992, 41 x 29 cm, sign. DU Karel Demel 92, rám
174. Ladislav Ehrlich (1886-?)
Ráno na Nových řekách u Třeboně 1950 2 200 Kč
olej, překližka, 1950, 25 x 35 cm, sign. PD L. Ehrlich 1950, rám,
vzadu popsáno a signováno
175. František Hodonský (1952) Jezírko 4 000 Kč
tužka, akvarel, papír, 1989, 43,6 x 60,8 cm, sign. PD Hodonský 89,
rám
176. Bohumil Hradečný (1876-1960)
Kláštevec: Vejordova lípa 4 500 Kč
olej, překližka, 46,5 x 56,5 cm, sign. PD BHradečný, rám,
vzadu nalepen štítek autora
177. Milan Chabera (1954) Smyslné rty 15 900 Kč
akryl, olej, plátno, 1998, 45 x 45 cm, sign. PD M. Chabera 98, rám,
žák J. Smetany
178. Jozef Jankovič (1937) Figura 5 900 Kč
kombinovaná technika, karton, 1984, 63,5 x 47,8 cm,
sign. PD Jankovič 84, rám
179. Rudolf Jelínek (1880-?) Stařeček 14 000 Kč
olej, plátno, 65 x 48 cm, sign. LD R. Jelínek, rám
180. Václav Karel (1902) Na jaře 2 900 Kč
olej, plátno, 1942, 60 x 90,5 cm, sign. LD Václav Karel 1942, rám,
vzadu nalepen štítek s popisem a štítek: vystaveno na výstavě
Umělecké besedy 17. XI. 1942-10. I. 1943, 2x razítko Umělecké
besedy
181. Josef Kilián (1918) Jaro na Lužnici 7 500 Kč
olej, plátno, 1986, 75 x 100 cm, sign. DU Kilián 86, rám,
vzadu nalepen štítek s popisem
182. Kolda Jelen 2 900 Kč
olej, plátno, 74 x 99,5 cm, sign. LD Kolda, rám
183. Richard Konvička (1957) Sedící 7 800 Kč
tempera, akvarel, papír, 1987, 88,5 x 64,5 cm, sign. LD
R. Konvička 1987, rám
184. Jan Kotík (1916-2002) Dvojice I. 3 000 Kč
2x tuš, papír, 1992, 19,3 x 11 a 17 x 11 cm, monogr. LD a DU
J.K.92, rám, člen Skupiny 42
185. Jan Kotík (1916-2002) Stupně vítězů 3 500 Kč
uhel, papír, 1984, 18,3 x 21,2 cm, sign. DU J. Kotík 1984, rám,
člen Skupiny 42
- 186. O. Kozák Tatry 19 800 Kč
olej, překližka, 29,3 x 41,8 cm, sign. LD Ot. Kozák, rám
- 187. Josef Krejčířik (1922-2001) Hlava 21 200 Kč
kombinovaná technika, karton, 1964, 55 x 39 cm, sign. PD
J. Krejčířik 64, rám
- 188. Ludvík Kuba (1863-1956) Mniška 10 000 Kč
uhel, papír, 1897, 57 x 43,7 cm, sign. PD LKuba, rám,
vzadu nalepen štítek s popisem
189. Ludvík Kuba (1863-1956) Poprsí Itala 10 000 Kč
olej, papír, 1893, 60 x 42,3 cm, sign. LD LKuba Paříž 1893, rám,
papír mírně poškozen, dole napsáno: První moje studie v Paříži
- 190. Ludvík Kuba (1863-1956) Ruce vzadu 16 000 Kč
uhel, papír, 59,5 x 36 cm, sign. LD LKuba, rám, na rámu drobné
oděrky, mírně zvlhčený papír
192. Vlastislav Lachout (1935) Zelené jezírko 7 000 Kč
olej, plátno, 1980, 68,5 x 101 cm, sign. PD Lachout 1980, rám
- 193. Josef Lehoučka (1923-1999) Kulečnicková země 7 500 Kč
olej, dřevo, 1996, 20,5 x 27 cm, sign. LD II. 96 J. Lehoučka, rám,
vzadu popsáno
194. Svatopluk Máchal (1895-1947)
Figurální studie (Don Quijote?) 1 500 Kč
kvaš, papír, okolo roku 1940, 26 x 17,7 cm, rám, vzadu razítko:
Z pozůstalosti Svatopluka Máchala akad. malíře, na rámu
drobné oděrky
195. Radim Malát (1930-1998) Krajina 12 500 Kč
olej, plátno, 1957, 73 x 100 cm, sign. LD Malát 57, rám,
člen skupiny RADAR
196. Karel Malich (1924) Z cyklu Živly 9 900 Kč
fix, papír, 1970, 60 x 84,5 cm, sign. vzadu K. Malich 1970, rám
197. Eva Mansfeldová (1950) Paprsek 3 500 Kč
kombinovaná technika, papír, 1993, 68 x 55,3 cm, sign. PD
Mansfeldová 93, rám
- 198. Bohumír Matal (1922-1988) Figura 35 000 Kč
olej, sololit, 1981, 45 x 35 cm, sign. PD Matal 81, rám,
člen Skupiny 42
- 199. Bohumír Matal (1922-1988) Kompozice 95 000 Kč
olej, sololit, 78 x 59,6 cm, sign. PD Matal 71, rám, člen Skupiny 42,
PN drobné poškození malby
200. František Max (1895-?) Malá Strana 8 000 Kč
olej, karton, 33 x 43 cm, rám
201. Václav Menčík (1926) Kompozice postav 8 300 Kč
olej, plátno, 1991, 43 x 36 cm, sign. LD VaMen 1991, rám, vzadu
nalepen štítek s popisem, na plátně na několika místech drobné
poškození, člen skupiny RADAR
202. Jiří Novotný (1946) Vesnice 2 900 Kč
olej, sololit, 1975, 41,8 x 121 cm, sign. PN Novotný 75, rám
203. Petra Oriěšková (1941) Filip a Oposum 3 900 Kč
koláž, okolo roku 1980, 69,5 x 70 cm, sign. PD Petra Oriěšková
9. 2. 1992, rám, autorský tisk
204. Petra Oriěšková (1941) Přítelkyně 25 000 Kč
olej, plátno, 1970, 49,7 x 45,7 cm, monogr. PD PO, rám
- 205. Jaroslav Paur (1918-1987) Vesnice 4 900 Kč
olej, plátno, 1959, 37,8 x 55,3 cm, sign. PD J. Paur 59, rám
206. Jiří Peca (1923-1982) Starý Žižkov 5 500 Kč
olej, plátno, 1986, 95 x 95 cm, sign. LD Jiří Peca 86, rám,
vzadu štítek s popisem, rám poškozen
207. Josef Peca (1923-1982) Dívka s šátkem 22 000 Kč
olej, plátno, 100 x 70,5 cm, rám
- 208. Josef Peca (1923-1982) Žena v žlutém klobouku 27 000 Kč
olej, plátno, 1978, 130 x 99 cm, sign. PD J. Peca 78, rám,
na rámu drobné oděrky
- 209. Vladimír Pukl (1896-1970) Trh 9 900 Kč
olej, plátno, 1938, 65 x 77 cm, sign. PD VI. Pukl. 38, rám, na mnoha
místech malba poškozena, nutno restaurovat, žák T. F. Šimona
210. Karel Říhovský (1926) Osamělý strom 1 900 Kč
akrylová tempera, lepenka, 1986, 68 x 98 cm, sign. PD
Říhovský 86, rám, vzadu štítek s popisem, na rámu drobné oděrky
- 211. Kája Saudek (1935) Elvis 4 500 Kč
tuš, akvarel, papír, 45,3 x 30,5 cm, sign. PD Saudek
212. Karel Saudek (1935) Žena a dítě 5 000 Kč
tuš, akvarel, papír, 33,5 x 25 cm, sign. PD Saudek, rám
213. P. Sirotskij Dvojice 9 000 Kč
tempera, karton, 32 x 22,5 cm, sign. PD P. Sirotskij, rám
214. Josef Soukup Lomnicko 2 500 Kč
olej, překližka, 1944, 15,3 x 22 cm, sign. LD Jos. Soukup 44, rám,
vzadu popsáno

Platební pauza

II. AUKČNÍ KOLO

Obrazy, kresby 19. - 21. st. III. část

191. Jaroslava Kurandová V krajině 1 200 Kč
tempera, plátno, 1995, 100 x 50 cm, sign. PD Vantil-K-95,
vzadu signováno a popsáno



93. Zdeněk Mlčoch



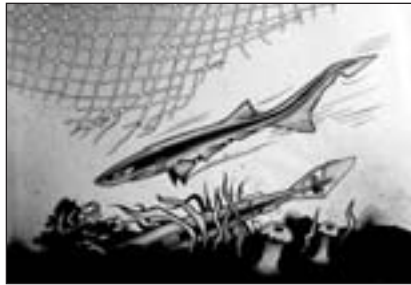
95. Peter Orišek



99. Eduard Ovčáček



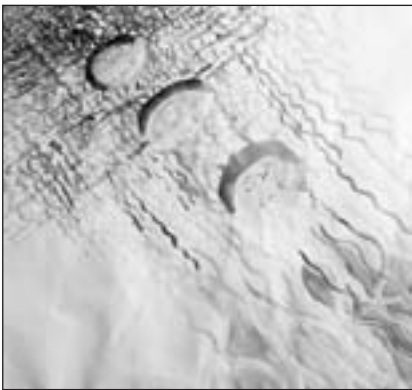
102. František Říha



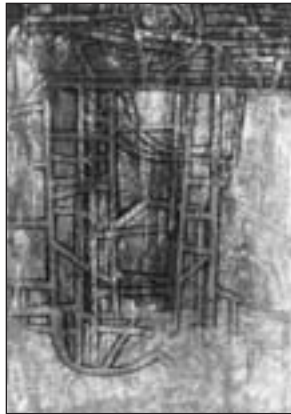
103. Kája Saudek



104. Jiří Sliva



105. Jiří Sopko



111. Václav Tikal



113. Václav Tikal



116. Aleš Veselý



121. Jan Zrzavý



122. Jan Zrzavý

215. **Lev Šimák** (1896-1989) **Tanečnice** 5 000 Kč
akvarel, papír, 1941, 29 x 42,5 cm, sign. PD Lev 41, rám,
na rámu drobné oděrky
216. **Tavík František Šimon** (1877-1942) **Ronda** 1 600 Kč
tužka, papír, 1913, 18,8 x 21,8 cm, monogr. PD TFS 1913 Ronda,
rám, při okrajích zažloutlý papír
217. **Tavík František Šimon** (1877-1942)
Nádvoří Pražského hradu 1 900 Kč
tužka, papír, 26 x 18,9 cm, sign. PD T.F.Šimon, rám, při dolním
okraji papíru skvrny
218. **Tomáš Švéda** (1947) **Nahoře - dole II.** 25 000 Kč
kombinovaná technika, 100 x 77,7 cm, rám
219. **Bohumil Ullrych** **Akt vesničanky** 2 500 Kč
kombinovaná technika, sololit, 1946, 46 x 38,5 cm, sign. LD
B. Ullrych 1946, rám
220. **Pavel Vavrys** **Reminiscence** 4 500 Kč
olej, sololit, 41 x 49,4 cm, sign. LD Vavrys, rám, vzadu nalepen
štítek s popisem
221. **Rudolf Vejrych** (1882-1939) **Les** 3 500 Kč
olej, plátno, karton, 37,5 x 45 cm, sign. PD R. Vejrych, rám,
na rámu drobné oděrky
222. **Jaroslav Veris** (1900-1983) **Zátiší** 8 500 Kč
olej, karton, 25 x 69,5 cm, sign. PD Veris, rám, vzadu štítek
s popisem a razítko ČFVU
223. **Jan Zrzavý** (1890-1977) **Nástroje umučení Páně** 7 500 Kč
tužka, papír, 21 x 29,5 cm, pravěpodobně studie k obrazu, původně
ve sbírce neteře Jana Zrzavého, dnes v soukromé sbírce v Praze
224. **Jan Zrzavý** (1890-1977) **Scénický návrh** 4 500 Kč
pastel, tužka, papír, 15,5 x 21,5 cm, původně ve sbírce neteře
Jana Zrzavého, dnes v soukromé sbírce v Praze
225. **Jan Zrzavý** (1890-1977) **Studie** 5 000 Kč
tuš, papír, 20,5 x 22,2 cm, papír v pravém dolním rohu utržen, původně
ve sbírce neteře Jana Zrzavého, dnes v soukromé sbírce v Praze
226. **Jan Zrzavý** (1890-1977) **Plň Zákon Boží** 6 800 Kč
tužka, tuš, pastel, papír, 1942, 29,6 x 21 cm, sign. DU Jan Zrzavý
Vodňany, 9.IV.42, list ze skicáře, původně ve sbírce neteře
Jana Zrzavého, dnes v soukromé sbírce v Praze
- Česká a světová grafika**
- 227. **Jiří Anderle** (1936) **WV 407** 2 500 Kč
kombinovaná technika, 28 x 30 cm, sign. DU Anderle, č. 36/80
- 228. **Jiří Anderle** (1936) **Krysař** 3 500 Kč
kombinovaná technika, 33 x 24,5 cm, sign. DU Anderle, č. 119/200
229. **Jan Bauch** (1898-1995) **Hlava dívky** 2 800 Kč
litografie, 1947, 32 x 18,7 cm, sign. PD Jan Bauch, rám, č. 8/12
230. **Jan Bauch** (1898-1995) **Ukřižovaný** 3 500 Kč
litografie, 46,3 x 30,4 cm, sign. PD Jan Bauch, rám, na papíře
drobná poškozování
231. **Eva Bednářová** (1937-1986) **Zasnění** 1 200 Kč
barevný lept, 1979, 63,3 x 49,7 cm, sign. PD Eva Bednářová 1979,
č. 3/10
232. **Tomáš Bím** (1946) **Botanická zahrada v noci** 2 900 Kč
litografie, 1990, 64,5 x 48,5 cm, sign. DU Tomáš Bím 90, č. 20/50
233. **Václav Bláha** (1940) **Na hraně** 2 000 Kč
litografie, 1987, 70 x 50 cm, sign. DU V. Bláha 87
234. **Adolf Born** (1930) **Šnek do Evropy** 1 500 Kč
litografie, 20,5 x 15 cm, sign. DU A. Born, rám
- 235. **Adolf Born** (1930) **Kaiserberg** 4 000 Kč
litografie, 27 x 38 cm, sign. PD A. Born, rám, č. 64/300
236. **Václav Boštík** (1913) **Mlhovina** 2 900 Kč
suchá jehla, 1995, 11,8 x 8,9 cm, sign. PD Boštík 95, publikováno
v katalogu Václav Boštík výběr z díla 1936-1997, galerie Aspekt,
Brno 1998, č. repr. 81, č. 42/55
- 237. **Václav Boštík** (1913) **Kompozice I.** 8 500 Kč
suchá jehla, 1969, 19,5 x 24,5 cm, sign. PD Boštík 69, rám,
č. XXI/XXI
- 238. **Václav Boštík** (1913) **Kompozice III.** 8 500 Kč
suchá jehla, 1969, 13,5 x 13 cm, sign. PU Boštík 69, rám,
publikováno v katalogu Václav Boštík výběr z díla 1936-1997,
galerie Aspekt, Brno 1998 č. reprod. 69, (reprodukováno
pravděpodobně 1. náklad grafického listu 24. tisků číslován
arabsky a datován rokem 68), č. XXI/XXI
- 239. **Václav Boštík** (1913) **Kompozice II.** 9 000 Kč
suchá jehla, 1945, 12 x 15,8 cm, sign. PD Boštík 45, rám,
publikováno v katalogu Václav Boštík výběr z díla 1936-1997,
galerie Aspekt, Brno 1998 č. reprod. 68, č. X/XXI
240. **Cyril Bouda** (1901-1984) **Karlův most** 1 500 Kč
lept, 1966, 12,8 x 34,2 cm, sign. PD Cyril Bouda, rám
- 241. **Albín Brunovský** (1935-1997) **A Devil of a go (Ex libris Vilém Stránský)** 3 500 Kč
lept, 1993, 13,8 x 9,6 cm, sign. DU A. Brunovský 1993, rám,
č. 92/100
242. **Albín Brunovský** (1935-1997) **Příběhy Orfeové II. ...** 9 000 Kč
lept, 1980, 22,3 x 14,8 cm, sign. PD A. Brunovský 1980,
dole věnování: Pánovi Suchému s láskou autor
243. **Ladislav Čepelák** (1924-2000) **Houslová spirála I** 3 500 Kč
akvatinta, 1988, 47,8 x 35,2 cm, sign. PD Čepelák 1988,
na několika místech drobné skvrny, č. 2/50
244. **Ingrid Glaserová** (1955) **Kolotoč** 600 Kč
lept, akvatinta, 1991, 64,5 x 49 cm, sign. PD I. Glaserová 91,
č. 33/60
245. **Marc Chagall** (1887-1985) **Offranda** 4 500 Kč
litografie, 31,7 x 23,7 cm, rám, soupis Mourlot č. 291
246. **Marc Chagall** (1887-1985) **Cover** 4 900 Kč
litografie, 1957, 31 x 53 cm, rám, soupis Mourlot č. 391,
dokumentace přiložena
- 247. **Marc Chagall** (1887-1985) **Job** 7 900 Kč
litografie, 35,5 x 26 cm, rám, soupis Mourlot č. 254, vystaveno
v galerii Vltavín, Marc Chagall - Kresby k Bibli 2. 9. -23. 9. 1997
248. **Dalibor Chatrný** (1925) **Kompozice** 1 000 Kč
kombinovaná technika, 36 x 25,7 cm, sign. DU Dalibor Chatrný
- 249. **Josef Istler** (1919-2000) **Surrealistická postava** 3 500 Kč
kombinovaná technika, 24 x 13,5 cm, sign. PD Istler,
člen surrealistické skupiny RA, č. 7/20
250. **Josef Istler** (1919-2000) **Ptáček** 4 500 Kč
lept, 1946, 24,5 x 29,5 cm, sign. PD Istler 46, rám, značeno v desce
LD I, člen surrealistické skupiny RA, vzácná práce ze skupinového
období
251. **Ota Janeček** (1919-1996) **Jaro** 2 500 Kč
linoryt, 1954, 17,5 x 22,5 cm, sign. PD Ota Janeček, rám
252. **Ota Janeček** (1919-1996) **Akt** 5 200 Kč
linoryt, 38,9 x 25,6 cm, sign. PD Ota Janeček
- 253. **Ota Janeček** (1919-1996) **Akt** 5 700 Kč
linoryt, 39,4 x 27 cm, sign. PD Ota Janeček
- 254. **Ota Janeček** (1919-1996) **Akt** 5 800 Kč
linoryt, 25 x 38,8 cm, sign. PD a LN Ota Janeček
255. **Ota Janeček** (1919-1996) **Akt** 5 900 Kč
linoryt, 34,7 x 27 cm, sign. PD Ota Janeček
256. **Josef Jíra** (1929) **Křížová cesta** 6 900 Kč
14x serigrafie, 1993, 14x 11,3 x 7,5 cm, sign. J. Jíra 93, rám
257. **Ludmila Jiřincová** (1912-1994) **Karneval** 1 200 Kč
litografie, 19 x 11 cm, sign. PD L. Jiřincová
- 258. **Ludmila Jiřincová** (1912-1994) **Motýl** 3 900 Kč
litografie, 30 x 37,5 cm, sign. PD L. Jiřincová, rám, č. 41/60
259. **Jan Koblasa** (1932) **Anděl** 1 000 Kč
linoryt, 30 x 21,5 cm, monogr. PD JK, č. 18/52



127. Bořek Šípek



131. Emil Filla



132. Otto Gutfreund



137. Karel Pokorný



138. Bedřich Štefán



140. Oldřich Kulháněk



146. Josef Sudek



147. Josef Sudek



150. Josef Sudek



152. Josef Sudek



153. Josef Sudek



154. Josef Sudek



157. Jaroslav Vožniak



158. Richard Lander



160. Jiří Trnka

260. Jan Koblasa (1932) **Abstraktní kompozice** 1 500 Kč
kombinovaná technika, 1993, 10,8 x 15 cm, monogr. DU JK 93
261. Vladimír Komárek (1928-2002) **Za záclonou** 3 500 Kč
lept, 1989, 34,5 x 44 cm, sign. DU V. Komárek 89, č. 4/50
262. Jan Kotík (1916-2002) **Kompozice** 1 500 Kč
litografie, 39 x 21,5 cm, sign. PD Jan Kotík, člen Skupiny 42, č. 18/50
263. Emil Kotrba (1912-1983) **Ostražitá Felfela** 1 500 Kč
barevná litografie, 1978, 48 x 34 cm, sign. PD Emil Kotrba 1978, rám, č. 43/50
264. Rudolf Kremlíčka (1886-1932) **Česající se** 1 200 Kč
litografie, 16 x 13 cm, monogr. PD RK, rám
265. Rudolf Kremlíčka (1886-1932) **Akt ženy** 1 500 Kč
litografie, 17 x 12,5 cm, monogr. PD RK
266. Jan Kubiček (1968-1999) **Kompozice** 900 Kč
serigrafie, 1982 - 1988, 34,7 x 17,3 cm, sign. DU Jan Kubiček 1982 - 88, č. 18/50
267. Alena Kučerová (1953) **Kompozice** 1 500 Kč
kombinovaná technika, 1988, 19,5 x 29,2 cm, sign. PD Alena Kučerová 1988, č. 18/40
- 268. Alena Kučerová (1953) **Hezká překážka** 3 200 Kč
kombinovaná technika, 1994, 53,3 x 75 cm, sign. PD Alena Kučerová 1994, rám, č. 2/4
269. Alena Kučerová (1953) **V koupeli** 4 500 Kč
kombinovaná technika, 1967, 53 x 75 cm, sign. PD Alena Kučerová 1967, rám, č. 19/20
270. Oldřich Kulhánek (1940) **Monte Verdi** 3 500 Kč
lept, 1972, 44,3 x 28,9 cm, sign. PD Oldřich Kulhánek 72, autorský tisk
- 271. Karel Laštovka (1938-1957) **Žena s hlavou v ruce** 1 900 Kč
litografie, 31 x 46,5 cm, sign. PD K. Laštovka, rám, autorský tisk
272. Kamil Lhoták (1912-1990) **Letadlo nad balvany** 1 300 Kč
serigrafie, 1982, 21,3 x 15,4 cm, sign. LD K. Lhoták 82, PD značeno na kameni Kamil Lhoták 82, na papíře drobné skvrny, člen Skupiny 42
273. Kamil Lhoták (1912-1990) **Krajina s kouli a jehlanem** 1 500 Kč
litografie, 1971, 8 x 12 cm, sign. PD Kamil Lhoták 71, rám, PF 72, člen Skupiny 42
274. Kamil Lhoták (1912-1990) **Kolo u ohrady** 2 000 Kč
litografie, 1980, 10,5 x 15 cm, sign. PD Kamil Lhoták 80, rám, člen Skupiny 42
275. Kamil Lhoták (1912-1990) **Malé abc** 2 000 Kč
litografie, 1972, 9 x 10,3 cm, sign. PD Kamil Lhoták 72, rám, člen Skupiny 42, č. 73/200
276. Kamil Lhoták (1912-1990) **Hlava dívky** 2 000 Kč
suchá jehla, 1948, 14 x 9 cm, sign. PD Kamil Lhoták, dole na papíře slepotiskové razítko, člen Skupiny 42
277. Kamil Lhoták (1912-1990) **Na periférii** 2 500 Kč
suchá jehla, 1949, 13,3 x 9 cm, sign. PD Kamil Lhoták 49, na okrajích mírně zašpinělý papír, člen Skupiny 42
- 278. Kamil Lhoták (1912-1990) **Motocykl** 2 500 Kč
suchá jehla, 1951, 5,8 x 8,7 cm, sign. PD Kamil Lhoták 51, člen Skupiny 42
 - 279. Kamil Lhoták (1912-1990) **Cyklistický závod** 3 500 Kč
suchá jehla, 1948, 9,7 x 16,5 cm, sign. PD Kamil Lhoták 48, člen Skupiny 42, autorský tisk
280. Kamil Lhoták (1912-1990) **Z Paříže** 4 000 Kč
litografie, 40. Léta, 17 x 29,5 cm, sign. PD Kamil Lhoták, horní okraj papíru mírně zmačkaný, člen Skupiny 42
- 281. Kamil Lhoták (1912-1990) **Terén se stanem** 4 000 Kč
suchá jehla, 1965, 9,2 x 22,5 cm, sign. PD Kamil Lhoták 65, člen Skupiny 42, č. 6/6
282. Kamil Lhoták (1912-1990) **Stroj pouště** 4 500 Kč
litografie, 1972, 24,9 x 51 cm, sign. PD Kamil Lhoták 1972, člen Skupiny 42, č. II. - 17/63
- 283. Kamil Lhoták (1912-1990) **Menhir** 8 000 Kč
litografie, 1980, 47,5 x 64,5 cm, sign. PD Kamil Lhoták 80, člen Skupiny 42, č. 37/65
 - 284. Kamil Lhoták (1912-1990) **Zásobník pro parní lokomotivy** 9 000 Kč
litografie, 1979, 73 x 56,6 cm, sign. PD Kamil Lhoták 79, člen Skupiny 42, č. 30/65
285. Josef Liesler (1912) **Co se to usadilo na našich židlích ?** 1 900 Kč
litografie, 1993, 53,5 x 37,5 cm, sign. PD Liesler 93, rám, č. 43/95
286. Josef Liesler (1912) **Anděl v zahradě** 4 500 Kč
lept, akvarel, papír, 1966, 31,5 x 40 cm, sign. PD Liesler 66, vzađu razítko prof. J. Glivický, č. 9/50
287. Joan Miro (1893-1983) **Kompozice** 12 000 Kč
litografie, 34 x 49 cm, rám, soupis Mourlot č. 866, dokumentace přiložena
- 288. Joan Miró (1893-1983) **Kompozice** 2 400 Kč
litografie, 1975, 31,8 x 22,5 cm, soupis Mourlot č. 1047
289. Joan Miró (1893-1983) **Kompozice** 6 900 Kč
barevná litografie, 1972, 31,5 x 24,5 cm, rám, soupis Calas č. 861
290. Joan Miró (1893-1983) **Kompozice** 6 900 Kč
barevná litografie, 1975, 30 x 47 cm, rám, soupis Cramer č. 1045
- 291. Joan Miró (1893-1983) **Derrière le miroir** 4 500 Kč
barevná litografie, 1975, 37,8 x 27,7 cm, soupis Mourlot "Lithographe II", č. 274, zadní strana popsaná textem ve francouzském jazyce
 - 292. Joan Miró (1893-1983) **Derrière le miroir** 5 900 Kč
barevná litografie, 1963, 37,8 x 83,5 cm, soupis Mourlot "Lithographe II", č. 276, zadní strana popsaná textem ve francouzském jazyce
293. František Muzika (1900-1974) **Larva** 5 500 Kč
litografie, 1967, 24 x 12 cm, sign. PD F. Muzika 67, pasparta, č. 20/30
294. Zdeněk Netopil (1948) **V kole** 1 500 Kč
litografie, 1991, 64 x 43 cm, sign. DU Zdeněk Netopil 1991
295. Eduard Ovčáček (1933) **Kompozice** 2 500 Kč
kombinovaná technika, 1965, 25,5 x 25,2 cm, sign. PD E. Ovčáček 65, č. II. 18/60
296. Arnošt Hofbauer? **Žena s mikádem** 5 900 Kč
olej, plátno, 1933, 49,5 x 54 cm, sign. LD A. Hofbauer 33, místy lehce poškozeno
297. Robert Piesen? **Faust** 3 500 Kč
kombinovaná technika, 146,3 x 73,5 cm, PD značeno ve štočku Piesen?, rám, dole popsáno, pravděpodobně návrh na plakát
298. Radek Pilař (1931-1993) **Postavička** 2 500 Kč
litografie, 1986, 53 x 40 cm, sign. PD Radek Pilař 86, č. 37/40
299. Radek Pilař (1931-1993) **Barevný svět** 2 900 Kč
litografie, 1989, 70,3 x 54,5 cm, sign. PD Radek Pilař 89, dole uprostřed věnování Milému Petrovi Radek, č.60/60
- 300. Radek Pilař (1931-1993) **Rumcajs a Cipisek** 7 500 Kč
litografie, 1980, 48 x 37 cm, sign. PD Radek Pilař 80, rám, č. 35/50
301. Jindřich Pileček (1944-2002) **Postava - krajina** 2 000 Kč
lept, 1991, 31,8 x 25,8 cm, sign. PD J. Pileček 91, č. 75/100
302. Naděžda Plíšková (1934-?) **Mon mari** 2 500 Kč
suchá jehla, 1976, 65 x 49,7 cm, sign. PD Naděžda Plíšková 1976, rám, č. 31/50
303. Naděžda Plíšková (1934-?) **Doteky** 3 500 Kč
suchá jehla, 1971, 42,2 x 49 cm, sign. PD Naděžda Plíšková 1971, rám, č.3/60
304. Vojtěch Preissig (1873-1944) **Hradčany** 22 000 Kč
lept, akvatinta, 1916, 33,8 x 21 cm, sign. PD Voj. Preissig, rám, vzađu nalepen štítek s popisem



163. Richard Lander



167. Viktor Vasarely



170. František Čech



172. Zdeněk Červinka



186. O. Kozák



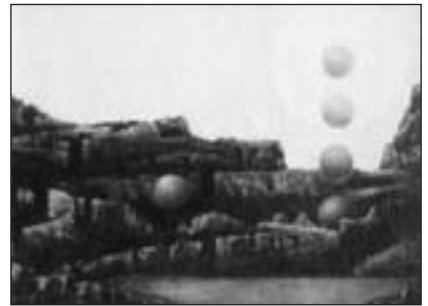
187. Josef Krejčířik



188. Ludvík Kuba



190. Ludvík Kuba



193. Josef Lehoučka



198. Bohumír Matal



199. Bohumír Matal



205. Jaroslav Paur

305. **Antonín Procházka** (1882-1945) **Jízda králů** 2 000 Kč
litografie, 1942, 17,5 x 24,5 cm, sign. PD AntProcházka 42,
rám, místy drobné skvrny
306. **Lubomír Příbyl** (1937) **Drak** 2 000 Kč
kombinovaná technika, 1962, 52 x 42,7 cm, sign. LD Příbyl 62
307. **Rada** **Svážení obilí** 2 900 Kč
lept, akvarel, papír, 1942, 34,3 x 39,3 cm, sign. PD Rada, rám
308. **Vlastimil Rada** (1895-1962) **Modrý večer** 6 900 Kč
litografie, 1983, 57,4 x 39 cm, sign. PD Vlast. Rada, rám, vzadu nalepena
známka: Majetek svazu Čs. spisovatelů
309. **Michael Rittstein** (1949) **Levitace v kuchyni** 2 900 Kč
litografie, 1983, 57,4 x 39 cm, sign. PD M. Rittstein 83, soupis
Hédervári č. 61, v pravém rohu lehce přeložený papír, č. 21/50
310. **Michael Rittstein** (1949) **Chlad a vášeň** 2 900 Kč
litografie, 1991, 38 x 48,7 cm, sign. PD M. Rittstein 91,
soupis Hédervári č. 98, č. 3/70
311. **Pavel Roučka** (1942) **Kompozice** 700 Kč
litografie, 69,5 x 55 cm, sign. DU Roučka, okraj grafického listu PN
poškozen, č. 5/65
312. **Vojtěch Sedláček** (1892-1973) **Žena s krávou** 1 200 Kč
litografie, 1949, 30 x 46 cm, sign. PD Vojt Sedláček 49, rám
313. **Pavel Sukdolák** (1925) **Stmívání** 3 400 Kč
kombinovaná technika, 46 x 45 cm, sign. DU Pavel Sukdolák,
č. 24/40
314. **Pavel Sukdolák** (1925) **Labyrint** 3 500 Kč
kombinovaná technika, 53 x 49,5 cm, sign. DU Pavel Sukdolák,
rám, LD napsáno: vytiskl P.S., č. 41/49
- 315. **Pavel Sukdolák** (1925) **Kompozice** 3 500 Kč
kombinovaná technika, papír, 52,5 x 48,5 cm, sign. DU
Pavel Sukdolák, rám, LD napsáno: vytiskl P.S., č. 27/50
316. **Julia Svobodová** **Symbol I.** 900 Kč
kombinovaná technika, papír, 1965, 40,6 x 29,6 cm, sign. PD
J. Svobodová 65
317. **Karel Svolinský** (1896-1986) **Hlava dívky** 850 Kč
litografie, 1977, 34,5 x 25 cm, sign. PD K. Svolinský, rám,
PD značeno na kameni KS 77
318. **Karel Svolinský** (1896-1986) **Dívka** 950 Kč
linoryt, 1936, 36 x 24 cm, sign. PD K. Svolinský, značeno LD
K. Svolinský 1936, rám, na papíře drobné skvrny
319. **Karel Svolinský** (1896-1986) **Dívka** 1 300 Kč
litografie, 1942, 43 x 35 cm, sign. LD K. Svolinský, rám,
značeno na kameni PD K. Svolinský 1942, 257/500
320. **Vladimír Sychra** (1903-1963) **Dívka a paraple** 2 200 Kč
litografie, 1940, 40 x 34,7 cm, sign. PD V. Sychra 1940, rám,
na papíře drobné skvrny
321. **Jiří Šalamoun** (1935) **Veřejné tajemství** 1 900 Kč
litografie, 1987, 43 x 59 cm, sign. DU Jiří Šalamoun 87,
rám, autorský tisk č. 14/30
322. **Tavík František Šimon** (1877-1942) **Roseta v Notre Dame v Paříži** 3 900 Kč
mezzotinta, 24,5 x 39 cm, sign. PD T. F. Šimon, žák prof. Pirnera
323. **Adriena Šimotová** (1926) **Kompozice** 2 100 Kč
litoofset, 1997, 59,2 x 42 cm, sign. PD Adriena Šimotová 97,
č. 24/50
324. **Maxmilian Švabinský** (1873-1962) **Turnovská krajina** 900 Kč
litografie, 1945, 25,9 x 18,5 cm, sign. PD MŠvabinský,
soupis Páleníček, Švabinská č. 500
325. **Maxmilián Švabinský** (1873-1962) **Babí léto** 1 500 Kč
litografie, 1948, 18,1 x 12,1 cm, sign. PD M. Švabinský, rám,
soupis Švabinská, Páleníček č. 552
326. **Maxmilián Švabinský** (1873-1962) **Břízky v Chodově** 2 000 Kč
litografie, 1954, 31,5 x 23,3 cm, sign. PD M. Švabinský, rám,
soupis Páleníček, Švabinská č. 679
327. **Maxmilian Švabinský** (1873-1962) **Jitro na Labi** 2 500 Kč
litografie, 1932, 25 x 36 cm, sign. PD MŠvabinský, rám,
soupis Páleníček, Švabinská č. 316
328. **Maxmilián Švabinský** (1873-1962) **Srpnová neděle** 3 500 Kč
dřevoryt, 1918, 44,5 x 34,8 cm, sign. PD M. Švabinský, rám,
soupis Švabinská, Páleníček, č. 173, rám poškozen
- 329. **Maxmilián Švabinský** (1873-1962) **Pieta (Veliká)** 4 500 Kč
lept, 1906, 50,8 x 40,5 cm, sign. PD MŠvabinský, soupis Páleníček,
Švabinská č. 35, papír na okrajích poškozen
330. **Maxmilian Švabinský** (1873-1962) **Červnové odpoledne** .. 4 900 Kč
dřevoryt, 1941, 60,5 x 46,5 cm, sign. PD M. Švabinský, rám, soupis
Páleníček, Švabinská č. 444, na papíře skvrny, při dolním okraji
přeložený papír
331. **Maxmilián Švabinský** (1873-1962) **Bílá kamélie** 6 000 Kč
mezzotinta, 1910, 3,7 x 4,6 cm, sign. PD MŠvabinský, rám,
soupis Páleníček, Švabinská č. 51
332. **Maxmilian Švabinský** (1873-1962) **Ranní lov** 12 000 Kč
lept, 1911, 36,2 x 30,2 cm, sign. PD M. Švabinský, rám,
soupis Páleníček, Švabinská č. 56
333. **Maxmilian Švabinský** (1873-1962) **Bílá kamélie (střední)** 12 000 Kč
mezzotinta, 1910, 20 x 14,8 cm, sign. PD M. Švabinský, rám,
soupis Páleníček, Švabinská č. 52
334. **Eva Švankmajerová** (1940) **Césarienne** 900 Kč
litografie, 1979, 53,5 x 39,5 cm, sign. DU Eva Švankmajerová,
č. 65/100
335. **Karel Tondl** (1893-1980) **Praha** 1 600 Kč
linořez, 1958, 47 x 69 cm, sign. PD Karel Tondl, značeno LD
K. Tondl 1958
- 336. **Toyen** (1902-1980) **Svatokrádežný les I.** 7 500 Kč
suchá jehla, hedvábí, 14,5 x 9,5 cm, rám
- 337. **Josef Váchal** (1884-1969) **Z knihy Vilém a Běla** 3 500 Kč
dřevoryt, akvarel, 29,7 x 24,8 cm, sign. PD JVáchal, rám,
vzadu text z knihy
338. **Josef Váchal** (1884-1969) **Zátoka pirátů** 9 500 Kč
barevný dřevoryt, 21 x 21 cm, značeno ve štočku LD J. Váchal, rám
339. **Josef Váchal** (1884-1969) **Kázání** 3 900 Kč
dřevoryt, 27 x 33,5 cm, sign. PD J. Váchal, rám, dole napsáno:
Kázání Rob. D. Arbrissela (r. 1017) v krémě, PNznačeno ve štočku
J. Váchal, č. 16
340. **Jaroslav Válek** (1954) **Pták** 1 300 Kč
nerez ocel, v. 30,5 cm, značeno JV
341. **Olbram Zoubek** (1926) **Dvojice** 900 Kč
reliéfní tisk, 34 x 34,4 cm, sign. PD Olbram Zoubek, č. 34/70
342. **Olbram Zoubek** (1926) **Eva postávající** 2 500 Kč
reliéfní tisk, 1981, 34 x 34 cm, sign. PD Olbram Zoubek, č. 3/12
343. **Jan Zrzavý** (1890-1977) **Betlém** 4 900 Kč
zlatotisk, 60. léta, 11 x 16,5 cm, PN značeno v desce JZ, rám,
použito jako novoročenka v 60. letech, vystaveno na výstavě ke
100 výročí narození J. Z., Národní galerie, Palác Kinských
4.12.1990-20.1.1991 pod č. 32, soupis Dvořák č. 32
344. **Dívčí válka** 6 000 Kč
litografie, 1989, 29,3 x 80,5 cm, sign. dole, E.N. Šalamounová,
C. Bouda, J. Bouda, C. Stehlík, K. Lhoták, A. Born, J. Šalamoun,
P. Roučka, K. Pacovská, V. Jelínek a další,
LU mírně natržený papír, č. 68/190
- 345. **Jan Zrzavý** (1890-1977) **Imaginární podobizna K.H.Máchy** 26 000 Kč
litografie, 35 x 30 cm, sign. PD Jan Zrzavý, soupis Dvořák č. 25



208. Josef Peca



209. Vladimír Pukl



211. Kája Saudek



227. Jiří Anderle



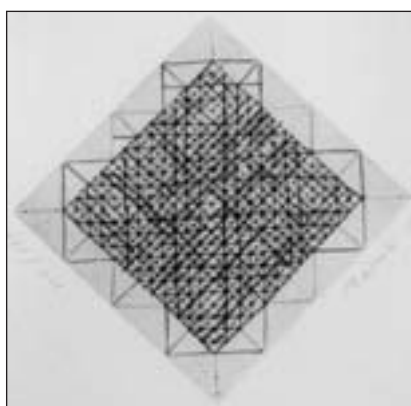
228. Jiří Anderle



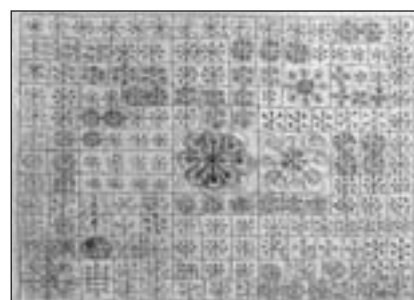
235. Adolf Born



237. Václav Boštík



238. Václav Boštík



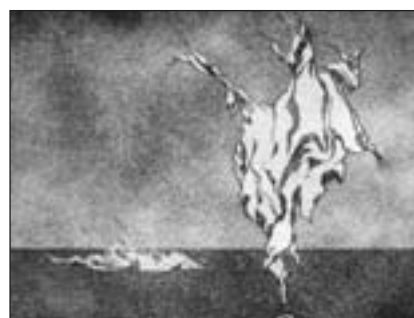
239. Václav Boštík



241. Albin Brunovský



247. Marc Chagall



249. Josef Istler



253. Ota Janeček



254. Ota Janeček



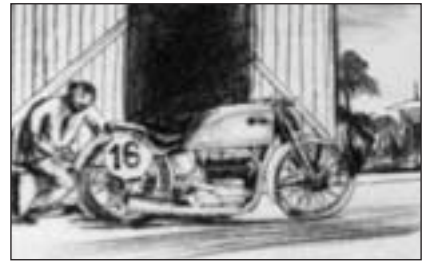
258. Ludmila Jiřincová



268. Alena Kučerová



271. Karel Laštovka



278. Kamil Lhoták



279. Kamil Lhoták



281. Kamil Lhoták



283. Kamil Lhoták



284. Kamil Lhoták



288. Joan Miró



291. Joan Miró

Aukční vyhláška Klubu dražitelů Aukční síně Vltavín s. s r. o.

Průběh aukce se řídí právními předpisy ČR

1. Aukční síň Vltavín s. s r. o., Masarykovo nábřeží 36, 110 00 Praha 1, IČO : 2508 6600, DIČ: 001 - 2508 6600 provádí dražbu na žádost vlastníků dražených předmětů: 3. 10. 2004 v 13.00 hodin, místo: Kulturní centrum Žofin - Slovanský ostrov, Praha 1, Slovanský ostrov 226.

2. Dražební předměty jsou označeny a popsány včetně uvedení nejnižšího podání (vyvolávací cena) v dražebním katalogu, který je přílohou a nedílnou součástí této dražební vyhlášky. Předměty budou draženy v pořadí uvedeném v katalogu.

3. Společnost zajistí při dražbě vyvolání předmětu jeho pořadovým číslem. Po vyvolání předmětu mohou dražitelé činit příhozy zvednutím zálohovaného dražebního čísla. Dražba předmětu se koná, pokud dražitelé činí příhozy. Za příhozy se přitom považuje :

- a) 50,- Kč, činí-li okamžitá aukční cena méně než 1.000 Kč,
- b) 100,- Kč, činí-li okamžitá aukční cena alespoň 1.000 Kč, ale méně než 10.000 Kč,
- c) 500,- Kč, činí-li okamžitá aukční cena alespoň 10.000 Kč, ale méně než 30.000 Kč,
- d) 1.000,- Kč, činí-li okamžitá aukční cena alespoň 30.000 Kč, ale méně než 100.000 Kč,
- e) 5.000,- Kč, činí-li okamžitá aukční cena alespoň 100.000 Kč, ale méně než 500.000 Kč,
- f) 10.000,- Kč, činí-li okamžitá aukční cena alespoň 500.000 Kč, ale méně než 1.000 000
- g) 50.000,- Kč, činí-li okamžitá aukční cena 1.000 000 Kč a více.

O pořadí příhozů rozhoduje osoba pověřená konáním dražby.

4. Vydražitel je povinen vyřídit si své závazky v nejbližší přestávce. Vydražiteli je účtována k vydražené ceně provize ve výši 14% aukční provize z dosažené ceny + příslušné DPH (19% z provize).

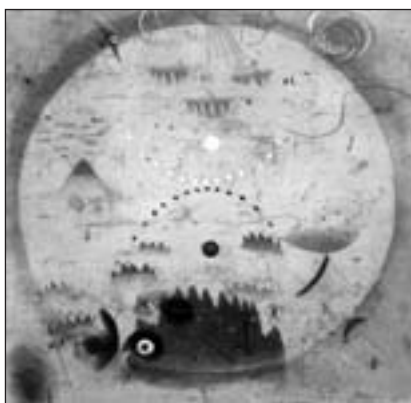
5. Dražitel může dražit kteroukoli věc i bez své osobní přítomnosti na dražbě - vyhotoví-li ověřenou písemnou plnou moc na společnost Aukční síň Vltavín s. s r. o. k zastoupení na dražbě - určí-li věci, které za něho má Aukční síň Vltavín s. s r. o. dražit - určí-li limit, do kterého za něho Aukční síň Vltavín s. s r. o. přihazovat, a to pro každou věc zvlášť - dražit po telefonu lze po písemné dohodě.

6. Vydražené předměty budou vydány ihned po zaplacení v místě konání dražby nebo na základě "potvrzení o zaplacení ceny" v Galerii Vltavín, Ostrovní 6, Praha 1, nejpozději do 7 dnů ode dne konání dražby, pokud není sjednáno jinak.

Aukční síň Vltavín s. r. o.



300. Radek Pilarš



315. Pavel Sukdolák



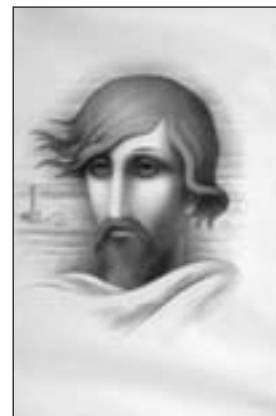
329. Maxmilián Švabinský



336. Toyen



337. Josef Váchal



345. Jan Zrzavý

SUBTERRA

TA Taekwondo Agency s. r. o.

Marketingový partner Českého svazu Taekwondo WTF

- Pořadatelství kulturních a sportovních akcí
- Exhobiční vystoupení taekwondo demo týmu
- Příprava grafických a aukčních publikací
- Reklamní a marketingová činnost

Kontakt: Taekwondo Agency s.r.o., PO BOX 29, Praha 412, 143 01
Tel.: +420 604 23 28 23, e-mail: agency@taekwondo-wtf.cz

eAntik.cz

S T A R O Ž I T N O S T I
U M Ě N Í
D E S I G N

INTERNET

- www.eantik.cz
- Největší nabídka starožitností a umění od prodejců z celé České republiky i zahraničí. Tisíce položek.
- V kteroukoli hodinu si z pohodlí domova prohlédnete nabídku, kterou byste venku neobešli za několik týdnů.

KAMENNÝ OBCHOD

- **Kostelní 14, Praha 7**, tel.: 233 377 138, 736 646 913, e-mail: eantik@eantik.cz
- Nový obchod s exkluzivní nabídkou a internetovým terminálem.
- Snadná dostupnost: TRAM 1, 5, 8, 12, 14, 15, 17, 25, 26 – Strossmayerovo náměstí. Metro C – stanice Vltavská. Otevřeno pondělí–pátek 11–18 hodin.

S T A R O Ž I T N O S T I - U M Ě N Í - D E S I G N

AUKČNÍ SÍŇ VLTAVÍN s. s. r. o.

www.galerie-vltavin.cz, info@galerie-vltavin.cz
Tel.: 224 930 998, fax. 224 934 608, mob. 604 215 296

Následující aukce v roce 2004

6. listopadu
28. listopadu

Česká a světová grafika, kresby, bibliofilie, rukopisy, podpisy
Obrazy, sochy - společně s Antikva Nova Kodl