

AUKCE 61

MARKET
ARTS
SIN®

A U K Č N Í S Í Ň V L T A V Í N
A U K Č N Í S Í Ň V L T A V Í N

AUKCE

obrazy, kresby 20. a 21. století – sochy, plastiky – česká a světová grafika

A U K Č N Í K A T A L O G



80. Václav Špála

PRAHA – HLAHOL, SOBOTA 8. ŘÍJNA OD 11.00 HODIN

61. aukce se koná 8. října 2005 v 11 hodin

Spolek Hlahol, Praha 1, Masarykovo nábřeží 16

Výstava dražených děl proběhne v Galerii Vltavín, Ostrovní 6, Praha 1

od 26. září do 7. října 2005. Otevřeno 10 - 12.30 a 14 - 18 hodin

On line katalog na www.galerie-vltavin.cz

* * * * *

PRŮBĚH AUKCE

	Obory		Položky
1. kolo	Probíhá na www.galerie-vltavin.cz	17. 9. 2005 - 7. 10. 2005 do 12:00	1 - 364
2. kolo	11:00	Obrazy, kresby 19. - 20. stol. I. část Sochy, plastiky, objekty Moderní a současné umění Díla studentů výtvarných akademií Česká a světová grafika I. část	1 - 93 94 - 108 109 - 163 164 - 177 178 - 200
		Obrazy, kresby 19. - 21. stol. II. část Česká a světová grafika II. část	<i>Platební pauza</i> 201 - 250 251 - 364

JMENNÝ REJSTŘÍK

Anderle Jiří 178,179, 180,181,182	Gross František 40,41,42,	Kokolia Vladimír 286,287	Medvecká Mária 72	Ševčík Miloš 145
Antonová Alena 183,184,251	43,44,255,268	Kolář Jiří 55,56,57,58,100	Mucha Alfons 319	Šíma Josef 342
Bauch Jan 185	Grus Jaroslav 17	Kolář Vladan 169	Nepřaš Karel 320	Šimon Tavík František 35,343,344,345
Bělocvetov Andrej 10 9	Gutfreund Otto 95,96,97	Komárek Vladimír 125,126,257,288,289,	Nešleha Pavel 238	Šimorda Miroslav 146
Beneš Vlastimil 37	Hanzlová Alžběta 165	290,291,292,293	Nikl Petr 321	Špála Václav 79,80,346
Böhm David 164	Hawránek Bedřich 18	Konůpek Jan 294,295,296,297	Novák Jaroslav 258	Švabinský Max 36,347
Born Adolf 38	Hejna Václav 226,227	Kopf Bedřich 22	Nowak Wili 31	Tesař Jan 174
Boštík Václav 186	Hladík Karel 98	Kotík Jan 59,60,61	Nyur Milan 239	Tichý František 348,349, 350,351
Botek Jan 207	Hliněnský Robert 45	Kotrba Emil 298	Obrovský Jakub 322	Tikal Václav 81,82,83, 84,352,353,354,355
Bouda Cyril 187	Hodonský František 115	Krejčí Jiří 62	Oriešek Peter 135	Tockstein Josef 247
Boudník Vladimír 188,189,190,191,192	Hoffstädter Bedřich 46	Kremlička Rudolf 299	Oriešková Petra 136,259	Trantina Dan 147,148,149
Brančovský Rudolf 208,209	Hollar Václav 269	Kročá Antonín 127,128	Orlita Lukáš 137	Trnka Jiří 356
Brandová Olga Marie 210	Horejc Jaroslav 99	Kubiček Jánuš 300	Ouhel Ivan 73	Trubáček Kryštof 260,261
Burian Zdeněk 39	Houfnaglius G. 270	Kubín Otakar 301	Ovčáček Eduard 74,104,323	Váchal Josef 85,262,357
Céspedes 211	Hudeček František 47	Kubišta Bohumil 302	Pažoutová Kateřina 240	Valečka Jaroslav 150,151
Coufal Milan 94	Hůrka Otakar 19	Kučerová Alena 303,304,305	Peca Josef 241	Válek Jaroslav 105
Coufal Ondřej 212,213	Chagall Marc 271	Kudrnáč Filip 129,130,235	Pelc Antonín 75	Válová Jitka 152,153, 154,358,359
Czesaný Jonáš 110,111	Chlup Jan 166	Kulháněk Oldřich 306	Picasso Pablo 324	Valter Karel 155,156,360
Čech Miroslav 201,214, 215,216	Chlupáč Miroslav 256	Kunc Jaromír 236	Podhrázký Stanislav 76,77	Vašíček Vladimír 157
Čepelák Ladislav 193,194,195, 196,197, 252,253, 254,264	Istler Josef 48,272,49	Kuncík Petr 170	Preissig Vojtěch 325	Veselý Aleš 158
Černý Filip 112,217	Jambor Josef 20	Kundera Rudolf 23	Procházka Jaro 32	Veselý Libor 159
Čížek Josef 218	Janeček Ota 50,51,198, 199,200	Kunisada 307	Procházka Josef 33	Větrovský Vladimír 175
Dědina Jan 219	Janečková Tereza 167	Kupka František 308	Puchnarová- Frečíková Dana 326	Villalobos-Popovič Zoja 160
Delacroix (kopie) Eugène 220	Jankovič Jozef 273	Kutálek Jan 101,102	Reichman Vilém 327	Vyleťal Josef 161
Dlouhý Bedřich 265	Janoušková Věra 116	Lada Josef 24,25,26,27, 28,63,309	Reynek Bohuslav 328, 329,330,331,332,333, 334,335	Wagner Ladislav Maria 248, 249,250
Dobeš Ludva 221	Janscha L. 274	Lander Richard 64	Röhling Vladislav 336	Wachsman Alois 86,87
Dobrovolný Viktor 13	Jaroš Libor 123	Lhoták Kamil 65,66,67, 68,69,70,310,311,312, 313,314,315,316	Rožánek Václav 138	Warhol Andy 361,362
Doležal František 113,114,222	Jelínek Oldřich 228	Liesler Josef 131,317,318	Salajka Jiří 139	Wiesner Richard 88
Dvorský Bohumír 223	Jindra Jaromír 230	Linhart Zbyněk 171	Salajka Martin 172,173	Zemková Pavla 176
Emler František 224	Jíra Josef 275	Lír Jiří 237	Satter J. H. 34	Zoubek Olbram 106,107,108
Ernst Max 266	Jiřincová Ludmila 52,276,277,278,279, 280,281,282,283	Macoun Gustav 29	Saudek Jan 337	Zrubec Radoslav 177
Filla Emil 267	Justitz Alfred 53	Malich Karel 132	Sedlecký Zbyněk 140	Zrzavý Jan 89,90,91,92,363
Forsterová Andrea 225	Kafka Čestmír 54	Malina Václav 133	Seutteri 338	Zykmund Václav 93,364
Franta Roman 156	Kafka Jaroslav 231,232,233	Mánesová Amálie 30	Sklenář Zdeněk 339,340	Ženatá Kamila 162,163
Franz Rund 14	Kaláb František 284	Mašek V. 103	Slaviček Antonín Václav 202,203,204,205,206, 242,243,244,245,246	
Frolka Antoš 15,16	Karmazin Jiří 234	Matal Bohumír 71	Sláva Jiří 341	
	Klír Jan 124	Matyska Pavel 134	Souček Karel 78	
	Kobliha František 285		Spěváček Jan 141,142	
	Koblitz Arnold 21		Sytař Jan 143,144	
	Kočí Václav 168			

Popis položek je v tomto pořadí: autor, název, vyvolávací cena, rok vzniku díla, popis, rozměry, signatura, doplňující údaje

- dílo je reprodukováno v katalogu

II. AUKČNÍ KOLO

1. Obrazy, kresby 19. - 20. stol. I. část

- 1. neznámý autor** Studie vysokých stromů 950 Kč
uhel, papír, 33,5 x 22,5 cm, restituce Středočeská galerie, invent. č. 1884, zažloutlý papír, na papíře skvrny (33 €)
- 2. neznámý autor** Studie stromů 950 Kč
tužka, papír, 44 x 30 cm, restituce Středočeská galerie, invent. č. 1883, mírně zažloutlý, při okrajích lehce pokrčený papír (33 €)
- 3. neznámý autor** Jižní krajina s jezerem 1 000 Kč
tuš, papír, 18,2 x 25,7 cm, restituce Středočeská galerie, invent. č. 1841, při okrajích mírně poškozeno (34 €)
- 4. neznámý autor** Dívka vjíjí věnec v krajině 1 000 Kč
tuš, papír, 1822, 15,8 x 13 cm, sign. PD Cunie f do 1822/6, restituce Středočeská galerie, invent. č. 1897, mírně zažloutlý, lehce přeložený papír (34 €)
- 5. neznámý autor** Horská krajina 1 100 Kč
tuš, papír, 15,6 x 21,5 cm, restituce Středočeská galerie, invent. č. 1789 (38 €)
- 6. neznámý autor** Krajina s borovicemi 1 200 Kč
lavírovaná kresba hnědou barvou, papír, 16 x 20,8 cm, restituce Středočeská galerie, invent. č. 1792, papír v dolních rozích mírně poškozen (41 €)
- 7. neznámý autor** Krajina s bránou a zámečkem ... 1 200 Kč
lavírovaná kresba hnědou barvou, papír, 15,7 x 20,7 cm, restituce Středočeská galerie, invent. č. 1794 (41 €)
- 8. neznámý autor** Krajina s domy a zahradou 1 200 Kč
lavírovaná kresba hnědou barvou, papír, 13,5 x 17,7 cm, restituce Středočeská galerie, invent. č. 1795, při horním okraji mírně poškozeno (41 €)
- 9. neznámý autor** Horská krajina 1 200 Kč
lavírovaná kresba hnědou barvou, papír, 13,4 x 17,8 cm, restituce Středočeská galerie, invent. č. 1793 (41 €)
- 10. neznámý autor** Barokní oltář v kostele 1 250 Kč
tužka, akvarel, papír, 30,8 x 22,5 cm, sign. PD Roberts 58, restituce Středočeská galerie, invent. č. 2053, zažloutlý papír, na papíře skvrny (43 €)
- 11. neznámý autor** Zámek Klynurg 1 500 Kč
akvarel, tuš, papír, 21,7 x 20 cm, monogr. LD G.Bf, restituce Středočeská galerie, invent. č. 1800 (52 €)
- 12. neznámý autor** Dáma v bílých šatech sedící na židli 1 550 Kč
tužka, akvarel, papír, 1885 nebo 1851, 31,7 x 21,5 cm, sign. PD Goebel 1885 (nebo 1851), restituce Středočeská galerie, invent. č. 2050, zažloutlý, několikrát přeložený papír, na papíře skvrny (53 €)
- 13. Viktor Dobrovolný (1909-1987)**
Zátiší s hruškou, jablkem a vázou 25 000 Kč
olej, plátno, 1940, 58 x 42 cm, monogr. PD VD 40, na malbě drobné poškození, studoval UMPRUM v Praze, 1941-1945 vězněn v koncentračních táborech, zastoupen ve sbírkách NG Praha (862 €)
- 14. Rund Franz** Zátiší s růžemi a ovocem 12 000 Kč
olej, plátno, 56 x 69 cm, sign. LD Franz Rund, na rámu drobné oděrky (414 €)
- 15. Antoř Frolka (1887-1935)** Stařenka 2 400 Kč
uhel, papír, 16 x 14 cm, sign. LD A. Frolka, rám (83 €)
- 16. Antoř Frolka (1887-1935)** Ve světnici 7 000 Kč
pastel, karton, 1923, 47,5 x 65,5 cm, sign. PD A. Frolka 23, rám, na rámu drobné poškození (241 €)
- 17. Jaroslav Grus (1891-1983)** Krajina s cestou 11 500 Kč
tempera, papír, 50 x 65 cm, sign. PD J.Grus, rám, na rámu drobné oděrky, malíř, žák prof. Schweigera, zakládající člen Skupiny 58, předseda SČVU (397 €)
- 18. Bedřich Hawránek (1821-1899)** Město u jezera ... 28 500 Kč
akvarel, papír, 1845, 30,5 x 23 cm, sign. LD Hawránek 1845, rám, přiložen posudek PhDr. M. Zachaře, žák Ant. Mánesa (983 €)
- 19. Otakar Hůlka (1889-1966)** Krajina s rybníkem 10 000 Kč
olej, karton, 34,5 x 49 cm, sign. PD Otakar Hůlka, rám, rám mírně poškozen, malíř, grafik (345 €)
- 20. Josef Jambor (1887-1964)**
Krajina z Českomoravské vysočiny 45 000 Kč
olej, plátno, 1944, 29,3 x 38,7 cm, sign. LD Jambor 1944, rám, rám lehce poškozen, žák prof. Loukoty, M. Švabinského, zastoupen ve sbírkách NG Praha, Moravské galerii v Brně (1 552 €)
- 21. Arnold Koblitz** Stará žena 2 900 Kč
olej, lepenka, 1925, 45 x 35 cm, sign. PD A.Koblitz 1925, rám (100 €)
- 22. Bedřich Kopf** Portrét ženy 3 000 Kč
olej, plátno, 26,5 x 22,2 cm, sign. B. Kopf (103 €)
- 23. Rudolf Kundera (1911-2005)** Zimní krajina 25 000 Kč
olej, plátno, 1945, 73 x 54 cm, sign. LD Kundera 45, rám, vzadu nalepen štítek DELF, na rámu drobné oděrky (862 €)
- 24. Josef Lada (1887-1957)** Lišák 4 500 Kč
tuš, akvarel, papír, 19,5 x 12,2 cm, rám, přípravná kresba k nerealizované animované pohádce z let 43-44, vznikající ve filmových alteliérech ve Zlíně, vzadu označena razítkem německé firmy Schmall film gesellschaft, Berlin, která dohlížela na výrobu animovaných filmů ve zlínských ateliérech, provenience: sbírka režiséra Elmara Klosse, soukromá sbírka Praha, papír lehce zašpiněn, na rámu drobné oděrky, malíř, grafik, ilustrátor, člen SVU Mánes a SČUG Hollar, ilustrace k mnoha knihám, zastoupen v NG Praha, MG Brno a jinde (155 €)
- 25. Josef Lada (1887-1957)** Pes - myslivec 6 500 Kč
tuš, kvaš, papír, 21,6 x 13,6 cm, rám, přípravná kresba k nerealizované animované pohádce z let 43-44, vznikající ve filmových alteliérech ve Zlíně, vzadu označena razítkem německé firmy Schmall film gesellschaft, Berlin, která dohlížela na výrobu animovaných filmů ve zlínských ateliérech, provenience: sbírka režiséra Elmara Klosse, soukromá sbírka Praha, na rámu drobné oděrky, malíř, grafik, ilustrátor, člen SVU Mánes a SČUG Hollar, ilustrace k mnoha knihám, zastoupen v NG Praha, MG Brno a jinde (224 €)
- 26. Josef Lada (1887-1957)** Lišák - mlynář 7 000 Kč
tuš, akvarel, papír, 24,5 x 19,8 cm, rám, přípravná kresba k nerealizované animované pohádce z let 43-44, vznikající ve filmových alteliérech ve Zlíně, vzadu označena razítkem německé firmy Schmall film gesellschaft, Berlin, která dohlížela na výrobu animovaných filmů ve zlínských ateliérech, provenience: sbírka režiséra Elmara Klosse, soukromá sbírka Praha, papír lehce zašpiněn, na rámu drobné oděrky, malíř, grafik, ilustrátor, člen SVU Mánes a SČUG Hollar, ilustrace k mnoha knihám, zastoupen v NG Praha, MG Brno a jinde (241 €)
- 27. Josef Lada (1887-1957)** Pes - myslivec 7 000 Kč
tuš, akvarel, papír, 22,7 x 17,9 cm, rám, přípravná kresba k nerealizované animované pohádce z let 43-44, vznikající ve filmových alteliérech ve Zlíně, vzadu označena razítkem německé firmy Schmall film gesellschaft, Berlin, která dohlížela na výrobu animovaných filmů ve zlínských ateliérech, provenience: sbírka režiséra Elmara Klosse, soukromá sbírka Praha, na rámu drobné oděrky, malíř, grafik, ilustrátor, člen SVU Mánes a SČUG Hollar, ilustrace k mnoha knihám, zastoupen v NG Praha, MG Brno a jinde (241 €)

- **28. Josef Lada (1887-1957) Dělostřelec 9 600 Kč**
tuš, běloba, papír, 15,7 x 24,5 cm, sign. PD Jos. Lada, rám, zvlněný papír, na papíře drobné skvrny, rám poškozen, malíř, grafik, ilustrátor, člen SVU Mánes a SČUG Hollar, ilustrace k mnoha knihám, zastoupen v NG Praha, MG Brno a jinde (331 €)
- **29. Gustav Macoun (1892-1934) Pohled na Trosky..... 19 000 Kč**
olej, plátno, 1912, 75 x 100 cm, sign.LD G.Macoun 12, rám (655 €)
- **30. Amálie Mánesová (1817-1883) Květiny 4 900 Kč**
tuš, tužka, akvarel, papír, 1879, 29 x 22,5 cm, vzađu monogr. MA 79, rám, restituce Národní galerie, sbírka Jindřicha Waldese, vzađu ve výřezu štítek Waldesova obrazárna č. 677, oboustranná malba, na rámu drobné oděrky, dcera a žákyně Antonína Mánesa (169 €)
- **31. Wili Nowak (1886-1977) Sociální výjev 2 900 Kč**
tempera, papír, 35 x 26 cm, sign. PD Vilém Nowak, rám (100 €)
- **32. Jaro Procházka (1886-1949) Partie z Rusavy 9 000 Kč**
olej, malířská lepenka, 39,8 x 48,8 cm, sign. PD Jaro Procházka, rám, při okrajích poškozená malba, na rámu oděrky (310 €)
- **33. Josef Procházka (1909) Krajina s řekou 18 000 Kč**
olej, karton, 34 x 49 cm, sign. PD Josef Procházka, rám, vzađu autorské razítko a ČFVU , na rámu drobná poškození, malíř, žák prof. O. Nejedlého (621 €)
- **34. J. H. Satter Horská krajina s chatami 1 250 Kč**
tužka, papír, 1934, 24,3 x 33,7 cm, sign. a popsáno PD , restituce Středočeská galerie, invent. č. 1784, na papíře místy zažloutlé skvrnky (43 €)
- **35. Tavík František Šimon (1877-1942) Portrét Pavla a Ivana Šimona 9 000 Kč**
olej, plátno, 1933, provenience: pozůstalost autora (310 €)
- **36. Max Švabinský (1873-1962) Matka 4 400 Kč**
tužka, papír, 10 x 9 cm, sign. PN M.Švabinský, rám (152 €)
- **37. Vlastimil Beneš (1919-1981) Modrá plovárna 55 000 Kč**
olej, plátno, 70 x 55 cm, sign. VD Beneš, rám, vzađu štítek s popisem, v malbě místy trhlinky, malíř, sochař, grafik, ilustrátor, soukromý žák E. Frinty, člen skupiny Máj 57 (1 897 €)
- **38. Adolf Born (1930) Piráti 16 000 Kč**
pastel, papír, 19,6 x 24,7 cm, sign. PN A. Born, rám, na rámu drobné oděrky, grafik, ilustrátor, žák prof. A. Pelce, od r. 1972 člen týmu Macourek- Born- Doubrava, ilustroval více než 350 knížek a podílel se na mnoha filmech (552 €)
- **39. Zdeněk Burian (1905-1981) Letci 22 000 Kč**
tužka, akvarel, kvaš, papír, 38 x 25 cm, sign. PD Z. Burian, rám, malíř, ilustrátor, žák prof. M. Švabinského a J. Obrovského, člen Sdružení výtvarníků Purkyně (759 €)
- **40. František Gross (1909-1985) Vodní svět 500 Kč**
tužka, papír, 1930, 16,5 x 11,7 cm, monogr. LD F.G., rám, oboustranná lehce prosvítající kresba, na papíře drobné zažloutlé skvrnky, mírně poškozeno, na rámu drobné oděrky, malíř, grafik, žák prof. Kysely, člen Skupiny 42, SČUG Hollar a Radar, zastoupen ve sbírkách NG Praha, GHMP a jinde (17 €)
- **41. František Gross (1909-1985) Strojek 1 400 Kč**
tužka, papír, 15 x 20 cm, sign. DU F. Gross, oboustranná kresba, malíř, grafik, žák prof. Kysely, člen Skupiny 42, SČUG Hollar a Radar, zastoupen ve sbírkách NG Praha, GHMP a jinde (48 €)
- **42. František Gross (1909-1985) Kytice 25 000 Kč**
olej, sololit, 1977, 37,5 x 32,2 cm, sign. PN F.Gross 77, rám, na rámu drobné oděrky, malíř, grafik, žák prof. Kysely, člen Skupiny 42, SČUG Hollar a Radar, zastoupen ve sbírkách NG Praha, GHMP a jinde (862 €)
- **43. František Gross (1909-1985) Kompozice 29 500 Kč**
olej, sololit, 1972, 19,6 x 29,8 cm, sign. PD Gross 72, rám, malíř, grafik, žák prof. Kysely, člen Skupiny 42, SČUG Hollar a Radar, zastoupen ve sbírkách NG Praha, GHMP a jinde (1 017 €)
- **44. František Gross (1909-1985) Libeň 4 500 Kč**
uhel, papír, 1940, 21 x 29,5 cm, sign. PD F. Gross 40, rám, papír na okraji zvlněný, malíř, grafik, žák prof. Kysely, člen Skupiny 42, SČUG Hollar a Radar, zastoupen ve sbírkách NG Praha, GHMP a jinde (155 €)
- **45. Robert Hliněnský (1908-1979) Kompozice 7 500 Kč**
pastel, papír, 1970, 21 x 34 cm, sign.LD R.Hliněnský 1970, rám, malíř, člen SVU Aleš, Parabola a Skupiny M, zastoupen v MG Brno, AJG Hluboká nad Vltavou a jinde (259 €)
- **46. Bedřich Hoffstädter (1910-1954) Zápas 6 900 Kč**
tempera, tužka, karton, 1940, 23,5 x 36,5 cm, sign LD B.Hoffstädter 40, rám, vzađu štítek: Vystaveno na výstavě Umělecké Besedy v Alšově síni roku 1943, na několika místech obrazu drobné poškození malby, na rámu drobné oděrky, malíř, žák prof. Nowaka, člen Umělecké besedy v Praze, věnoval se figurální tvorbě, zastoupen v SNG Bratislava, GM Bratislava a jinde (238 €)
- **47. František Hudeček (1909-1990) Noční chodec 5 000 Kč**
tuš, papír, 1943, 19 x 11,5 cm, sign. PD FH 6 XI.43, v kresbě několik zažloutlých skvrn, malíř, grafik, žák prof. Kysely, člen UB, člen SČUG Hollar, Radar a Index, zastoupen v NG Praha, MČVU Praha a jinde (172 €)
- **48. Josef Istler (1919-2000) Hlava 15 000 Kč**
kombinovaná technika, karton, 70.léta, 61,5 x 45 cm, sign. PD istler, rám, žák německého malíře Waltera Höfnera, od roku 1947 člen skupiny Cobra (Belgie a Francie), člen surrealistické Skupiny RA, SČUG Hollar a Společnosti K. Teiga, zastoupen v NG Praha, Centre G. Pompidou Paříž, Museum Bochum v Mnichově aj. (517 €)
- **49. Josef Istler (1919-2000) Kompozice 49 000 Kč**
olej, lepenka, 1959, 37 x 22,4 cm, sign. PN istler 59, rám, vzađu vloženo věnování, provenience: sbírka přítelkyně J.I. Václavy Jarošové, soukromá sbírka Praha, žák německého malíře Waltera Höfnera, od roku 1947 člen skupiny Cobra (Belgie a Francie), člen surrealistické Skupiny RA, SČUG Hollar a Společnosti K. Teiga, zastoupen v NG Praha, Centre G. Pompidou Paříž, Museum Bochum v Mnichově aj. (1 690 €)
- **50. Ota Janeček (1919-1996) Dívka a květina 6 500 Kč**
serigrafie, akvarel, uhel, 19,6 x 27,5 cm, sign. DU Ota Janeček, rám, žák prof. O. Blažička, C. Boudy a K. Pokorného, členem SVU Mánes, od roku 1945 člen SČUG Hollar, zastoupen v NG Praha, UPM Praha, v Národní knihovně v Paříži, Galerie d' art v Antverpách, National Gallery of Wales aj. (224 €)
- **51. Ota Janeček (1919-1996) Podzimní krajina 12 500 Kč**
akvarel, papír, 1951, 19,5 x 18 cm, sign. PD Ota Janeček 1951, pasparta, žák prof. O. Blažička, C. Boudy a K. Pokorného, členem SVU Mánes, od roku 1945 člen SČUG Hollar, zastoupen v NG Praha, UPM Praha, v Národní knihovně v Paříži, Galerie d' art v Antverpách, National Gallery of Wales aj. (431 €)
- **52. Ludmila Jiřincová (1912-1994) Dívka 12 000 Kč**
akvarel, tuš, papír, 24,5 x 18,5 cm, sign. LD Jiřincová, žákyně prof. T. F. Šimona, zastoupena ve sbírkách NG Praha, OG v Liberci aj. (414 €)
- **53. Alfred Justitz (1879-1934) V salonu 3 900 Kč**
tuš, běloba, papír, 25,5 x 19,5 cm, sign. PD A Justitz, rám, na papíře skvrny, rám poškozen (134 €)
- **54. Čestmír Kafka (1922-1988) Kompozice (PF 1978) 1 800 Kč**
kombinovaná technika, papír, 9,3 x 20,8 cm, sign. PD Č. Kafka, rám, žák prof. E. Filly, člen skupiny Trasa, zastoupen ve většině Gvu u nás, NG Praha, Centre G. Pompidou Paříž, Rice Museum Houston, Gallery J. Baruch Chicago, Muzeum umění Lodž a jinde, na rámu drobné oděrky (62 €)
- **55. Jiří Kolář (1914-2002) Bez názvu 5 900 Kč**
koláž, papír, 25,7 x 18,3 cm, sign. vzađu J.Kolář, rám, zastoupen ve sbírkách NG Praha, ČMVU v Praze, Centre G. Pompidou a Galerie Maeght- Lelong v Paříži, Sammlung Ludwig Kolín nad Rýnem, Museum of Modern Art New York, Dallas Museum a v dalších galeriích celého světa. (203 €)

- 56. Jiří Kolář (1914-2002) Sako pro postavu tlustou 12 000 Kč**
koláž, 22 x 18 cm, monogr. PD JK, zastoupen ve sbírkách NG Praha, ČMVU v Praze, Centre G. Pompidou a Galerie Maeght- Lelong v Paříži, Sammlung Ludwig Kolín nad Rýnem, Museum of Modern Art New York, Dallas Museum a v dalších galeriích celého světa (414 €)
- **57. Jiří Kolář (1914-2002) Bez názvu 12 000 Kč**
koláž, 1959, 22,7 x 15,1 cm, monogr. PD JK 59, sign. vztahu J Kolář, zastoupen ve sbírkách NG Praha, ČMVU v Praze, Centre G. Pompidou a Galerie Maeght- Lelong v Paříži, Sammlung Ludwig Kolín nad Rýnem, Museum of Modern Art New York, Dallas Museum a v dalších galeriích celého světa (414 €)
- **58. Jiří Kolář (1914-2002) Dech Tahiti 33 500 Kč**
koláž, dřevo, 1986, 35 x 50 cm, sign. vztahu Jiří Kolář 86, vztahu razítko atelieru č. 1104, popsáno, zastoupen ve sbírkách NG Praha, ČMVU v Praze, Centre G. Pompidou a Galerie Maeght- Lelong v Paříži, Sammlung Ludwig Kolín nad Rýnem, Museum of Modern Art New York, Dallas Museum a v dalších galeriích celého světa (1 155 €)
- 59. Jan Kotík (1916-2002) Figury za mřížemi 3 500 Kč**
tuš, papír, 40. léta, 10,9 x 13 cm, sign. PD J. Kotík, malíř, žák prof. J. Bendy, člen SČUG Hollar a Umělecké besedy, zakládající člen Skupiny 42, účastník mnoha zahraničních stáží, zastoupen v NG Praha, GU Karlovy Vary, Národní galerie Stockholm a jinde (121 €)
- **60. Jan Kotík (1916-2002) Pseudofigura II. 5 000 Kč**
lavírovaná kresba, uhel, akryl, papír, 1985, 31 x 16,5 cm, monogr. PD J.K. 85, rám, vztahu razítko: Vystaveno Galerie Vltavín, Praha 2000, malíř, žák prof. J. Bendy, člen SČUG Hollar a Umělecké besedy, zakládající člen Skupiny 42, účastník mnoha zahraničních stáží, zastoupen v NG Praha, GU Karlovy Vary, Národní galerie Stockholm a jinde (172 €)
- **61. Jan Kotík (1916-2002) Okno s figurami 42 000 Kč**
olej, plátno, 40. léta, 32,5 x 22 cm, sign. LD J. Kotík, rám, velice kvalitní a sběratelsky zajímavá práce autora z období činnosti ve Skupině 42, malíř, žák prof. J. Bendy, člen SČUG Hollar a Umělecké besedy, zakládající člen Skupiny 42, účastník mnoha zahraničních stáží, zastoupen v NG Praha, GU Karlovy Vary, Národní galerie Stockholm a jinde (1 448 €)
- **62. Jiří Krejčí (1899-1976) Samety pod kamenem .. 35 000 Kč**
olej, plátno, 1936, 49,8 x 59,8 cm, sign. PD Jiří Krejčí 36, rám, vztahu popsáno, malíř, výtvarný teoretik, žák prof. M. Švabinského, člen SVU Mánes, zastoupen v NG Praha a jinde (1 207 €)
- **63. Josef Lada (1887-1957) Hrusice 145 000 Kč**
kvaš, papír, 1947, 20 x 31 cm, sign. PN Jos.Lada 47, rám, malíř, grafik, ilustrátor, člen SVU Mánes a SČUG Hollar, ilustrace k mnoha knihám, zastoupen v NG Praha, MG Brno a jinde, na rámu drobné oděrky (5 000 €)
- **64. Richard Lander (1904-1982) Staré lodě 37 000 Kč**
olej, plátno, 1953, 60 x 70 cm, sign. LD rLander 53, rám, na rámu drobné oděrky, vztahu razítko: Galerie Vltavín vystaveno Praha 2003, malíř, grafik, kreslíř, žák prof. J. Bendy, zastoupen ve sbírkách AJG Hluboká nad Vltavou (1 276 €)
- 65. Kamil Lhoták (1912-1990) Paluba yachty 1 900 Kč**
tužka, papír, 1942, 8 x 11,5 cm, sign. LD Kamil Lhoták 42, rám, okraje papíru poškozeny, kresba k obrazu, malíř, grafik, ilustrátor, člen Umělecké besedy, člen SČUG Hollar, člen Skupiny 42, zastoupen v NG Praha, ČMVU v Praze a jinde (66 €)
- 66. Kamil Lhoták (1912-1990) Pohled z mého ateliéru na staré výstaviště 1 900 Kč**
tužka, papír, 1946, 14,5 x 19 cm, rám, malíř, grafik, ilustrátor, člen Umělecké besedy, člen SČUG Hollar, člen Skupiny 42, zastoupen v NG Praha, ČMVU v Praze a jinde (66 €)
- 67. Kamil Lhoták (1912-1990) Dívka 2 900 Kč**
tuš, papír, 1940, 20 x 12,2 cm, monogram. PD KL 40, rám, malíř, grafik, ilustrátor, člen Umělecké besedy, člen SČUG Hollar, člen Skupiny 42, zastoupen v NG Praha, ČMVU v Praze a jinde (100 €)
- 68. Kamil Lhoták (1912-1990) Motorka 16 000 Kč**
lavírovaná kresba tuší, papír, 1957, 19 x 16 cm, sign. PD Kamil Lhoták 57, rám, malíř, grafik, ilustrátor, člen Umělecké besedy, člen SČUG Hollar, člen Skupiny 42, zastoupen v NG Praha, ČMVU v Praze a jinde (552 €)
- **69. Kamil Lhoták (1912-1990) Erupce 19 000 Kč**
kombinovaná technika, karton, 1962, 21,1 x 13,8 cm, sign. LD Kamil Lhoták 1962, rám, malíř, grafik, ilustrátor, člen Umělecké besedy, člen SČUG Hollar, člen Skupiny 42, zastoupen v NG Praha, ČMVU v Praze a jinde (655 €)
- **70. Kamil Lhoták (1912-1990) Červený domek 55 000 Kč**
olej, karton, 1964, 8,5 x 14 cm, sign. LD Kamil Lhoták Paris 64, rám, na rámu drobné oděrky, uvedeno v soupise obrazů Kamila Lhotáka pod č. 1232/38, malíř, grafik, ilustrátor, člen Umělecké besedy, člen SČUG Hollar, člen Skupiny 42, zastoupen v NG Praha, ČMVU v Praze a jinde (1 897 €)
- 71. Bohumír Matal (1922-1988) Kompozice 9 000 Kč**
pastel, akvarel, papír, 27 x 23 cm, sign. PD Matal 73, rám, malíř, člen Skupiny 42, Umělecké besedy, SVU Aleš v Brně a Bloku výtvarných umělců země Moravskoslezské a dalších, zastoupen ve sbírkách NG Praha, MG v Brně, GVU Ostrava, Galerie města Bratislavy a jinde (310 €)
- 72. Mária Medvecká (1914-1987) Vesnické děvče 7 900 Kč**
olej, plátno, 35,5 x 50 cm, sign. LD M. Medvecká, rám, na rámu drobné oděrky (273 €)
- **73. Ivan Ouhel (1945) Krajina 22 500 Kč**
olej, dřevo, 70. léta, 39,3 x 23 cm, sign. PD I. Ouhel, rám, vztahu nalepen štítek Galerie Dílo, popsáno, reprodukováno v knize: D. Konečný - Mladí čeští malíři, vydal Odeon, Praha 1978, původní autorův rám, malíř, žák prof. Součka, člen Volného seskupení 12/15 Pozdě, ale přece, člen Umělecké besedy, zastoupen v NG a GHMP Praha a jinde (776 €)
- **74. Eduard Ovčáček (1933) Objekt s kruhy 35 000 Kč**
lak, sololit, 1962, 59 x 42 cm, sign. DU E. Ovčáček 62, rám, vztahu popsáno, malíř, grafik, sochař, žák prof. P. Matejky, člen SČUG Hollar, SVU Mánes, zastoupen v NG Praha, ČMVU v Praze a jinde (1 207 €)
- **75. Antonín Pelc (1895-1967) Corrida 9 000 Kč**
olej, plátno, sololit, 23 x 59 cm, sign. PD Pelc, rám, na rámu oděrky, oříznuté plátno nalepené na sololitu, při okrajích poškozeno, malíř, grafik, ilustrátor, pedagog, žák prof. Bukovace a M. Pirnera, člen SVU Mánes, zastoupen ve sbírkách NG Praha, GVU Ostrava, MG Brno (310 €)
- **76. Stanislav Podhrázký (1920-1999) Dívka 18 000 Kč**
uhel, papír, 1993, 69 x 37 cm, monogr. PD S.P. 93, na rámu drobné oděrky, provenience: Z pozůstalosti autora, malíř, grafik, sochař, žák prof. F. Tichého, člen skupiny Máj, zastoupen ve sbírkách NG Praha, GHMP, Centre G. Pompidou v Paříži, Museum Narodowe Wroclav a jinde (621 €)
- **77. Stanislav Podhrázký (1920-1999) Dvě dívky 60 000 Kč**
uhel, papír, 95 x 60 cm, provenience : Z pozůstalosti autora, malíř, grafik, sochař, žák prof. F. Tichého, člen skupiny Máj, zastoupen ve sbírkách NG Praha, GHMP, Centre G. Pompidou v Paříži, Museum Narodowe Wroclav a jinde (2 069 €)
- 78. Karel Souček (1915-1982) Česající se dívka 4 500 Kč**
kombinovaná technika, papír, 1962, 62 x 45 cm, sign. PD K. Souček 62, na rámu drobné oděrky, malíř, grafik, ilustrátor, žák prof. A. Hofbauera, J. Bendy, J. Obrovského, člen Skupiny 42, Umělecké besedy, SČUG Hollar, zastoupen v NG Praha, GHMP, GVU Ostrava a jinde (155 €)
- 79. Václav Špála (1885-1946) Krajina 18 000 Kč**
akvarel, tuš, papír, 1931, 27 x 33,2 cm, monogr. LD Š 31, rám, na papíře drobné skvrny, na rámu drobné oděrky (621 €)

- **80. Václav Špála (1885-1946) Zátíší s jablky 190 000 Kč**
olej, karton, 1942, 24 x 32 cm, sign. PD V Špála 42, rám, č. soupisu díla (1461) s názvem Jablka na karp. dece, vzađu kus lesa, 6 kusů, viz Václav Špála (1885 - 1946) Soupis díla, vydala Nadace Karla Svolinského a Vlasty Kubátové, Praha, 2002, provenience: sbírka Bauer, Brno (na zadní straně sběratelské razítko sbírka V. Bauera), soukromá sbírka Praha (6 552 €)
 - **81. Václav Tikal (1906-1965) Kompozice 14 900 Kč**
frotáž, papír, 1946, 22 x 15 cm, sign. LD Tikal 3/7 46, rám, vystaveno na výstavě: Cesta Václava Tikala, Galerie Vltavín, 2002, provenience: pozůstalost autora, soukromá sbírka Praha, vzácná práce z období činnosti ve skupině RA (514 €)
 - **82. Václav Tikal (1906-1965) Kompozice (z cyklu Mapy) 31 000 Kč**
tempera, tuš, karton, 1963, 36,2 x 27,4 cm, sign. PD Tikal 63, rám, vzađu na kartonu rukou autora (?) z cyklu Mapy, vystaveno na výstavě: Cesta Václava Tikala, Galerie Vltavín, 2002, provenience: pozůstalost autora, soukromá sbírka Praha, velmi zajímavá práce člena surrealistické skupiny RA z období 60. let (1 069 €)
 - **83. Václav Tikal (1906-1965) Hledání klidu 34 000 Kč**
kombinovaná technika, sololit, 1963, 35 x 25 cm, sign. PD Tikal 63, rám, vystaveno na výstavě: Cesta Václava Tikala, Galerie Vltavín, 2002, provenience: pozůstalost autora, soukromá sbírka Praha, velmi zajímavá práce člena surrealistické skupiny RA z období 60. let (1 172 €)
 - **84. Václav Tikal (1906-1965) Kompozice 37 000 Kč**
tempera, plátno, 1965, 28,6 x 24,5 cm, rám, vystaveno na výstavě: Cesta Václava Tikala, Galerie Vltavín, 2002, provenience: pozůstalost autora, soukromá sbírka Praha, člen surrealistické skupiny RA (1 276 €)
 - **85. Josef Váchal (1884-1969) Ex libris E.Klinkovský ... 9 000 Kč**
akvarel, tuš, papír, 1958, 20 x 13 cm, sign. PD J.Váchal 58, malíř, grafik, ilustrátor, sochař, zakládající člen skupiny 'Sursum' a spoluzakladatel revue 'Veraiikon', tvořil pod vlivem symbolismu, secese, naturalismu a expresionismu (310 €)
 - **86. Alois Wachsman (1898-1942) Scénický návrh I. 19 000 Kč**
akvarel, papír, 30 x 42 cm, značeno pozůstalostním razítkem: z pozůstalosti Aloise Wachsmana, číslo: 1265 (655 €)
 - **87. Alois Wachsman (1898-1942) Scénický návrh II. 22 000 Kč**
akvarel, papír, 28 x 41 cm, značeno pozůstalostním razítkem: z pozůstalosti Aloise Wachsmana, číslo: 1259 (759 €)
 - **88. Richard Wiesner Žena 14 000 Kč**
olej, plátno, 1941, 100 x 72 cm, sign. LD RWiesner41, na rámu drobné oděrky (483 €)
 - **89. Jan Zrzavý (1890-1977) Studie 5 900 Kč**
tužka, pastel, papír, 21 x 17 cm, návrh na plakát k XXXXIV výstavě SVU Mánes v pavilonu pod Kinskou zahradou, na papíře zažloutlá skvrna, malíř, grafik, ilustrátor, žák Františka Ženíška ml., člen Sursum, skupiny Tvrdošijných, UB a SVU Mánes (203 €)
 - **90. Jan Zrzavý (1890-1977) Postava s hadem 7 400 Kč**
tužka, papír, 13 x 9,4 cm, návrh na plakát k XXXXIV výstavě SVU Mánes v pavilonu pod Kinskou zahradou, papír na několika místech přeložen, malíř, grafik, ilustrátor, žák Františka Ženíška ml., člen Sursum, skupiny Tvrdošijných, UB a SVU Mánes (255 €)
 - **91. Jan Zrzavý (1890-1977) Růžová postava s hadem 8 900 Kč**
tužka, pastel, papír, 13,5 x 10 cm, návrh na plakát k XXXXIV výstavě SVU Mánes v pavilonu pod Kinskou zahradou, lehce zvlhčený papír, malíř, grafik, ilustrátor, žák Františka Ženíška ml., člen Sursum, skupiny Tvrdošijných, UB a SVU Mánes (307 €)
 - **92. Jan Zrzavý (1890-1977) Růžová postava s hadem 8 900 Kč**
tužka, pastel, papír, 13,2 x 9,5 cm, malíř, grafik, ilustrátor, žák Františka Ženíška ml., člen Sursum, skupiny Tvrdošijných, UB a SVU Mánes (307 €)
 - **93. Václav Zykmond (1914-1984) Oko 7 000 Kč**
tuš, ruční papír, 1957, 57 x 44 cm, sign. PD V.Z. 57, malíř, grafik, fotograf, člen SVU Mánes, SVU Aleš, zakladatel edice RA (241 €)
- ## 2. Sochy, plastiky, objekty
- **94. Milan Coufal (1955) Žár 1 900 Kč**
pískovec, v. 22 cm, značeno (66 €)
 - **95. Otto Gutfreund (1889-1927) Úzkost 22 000 Kč**
bronz, s podstavcem v. 28,5 cm (759 €)
 - **96. Otto Gutfreund (1889-1927) Don Quijote 74 000 Kč**
bronz, v. 37 cm, pozdější odlitek (2 552 €)
 - **97. Otto Gutfreund Toaleta 88 000 Kč**
bronz, v. 43,8 cm, značeno 1/2, odlito z původního sádrového modelu v roce 2003 v počtu 7 kusů, certifikát přiložen (3 034 €)
 - **98. Karel Hladík (1877-1944) Akt 1 500 Kč**
pálená glazovaná hlína, 9,2 x 38,5 x 1,8 cm, sign. LD K. Hladík (52 €)
 - **99. Jaroslav Horejc (1886-1983) Salome 29 000 Kč**
bronz, výška 37 cm, sign. v podstavci Horejc, sochař, sklář, žák prof. Suchardy, Nováka a Drahoňovského, člen SVU Mánes, autor výzdoby pohřební kaple J. A. Komenského v Naardenu, autor návrhu postavy Golem, zastoupen v UPM Praha (1 000 €)
 - **100. Jiří Kolář (1914-2002) Lopata 47 000 Kč**
objekt, koláž, 1982, v. 94,5 cm, monog. JK 82, vystaveno v galerii Jiřího a Běly Kolářových, Praha 2000, zastoupen ve sbírkách NG Praha, Centre G. Pompidou a Galerie Maeght- Lelong v Paříži a jinde doma i v zahraničí (1 621 €)
 - **101. Jan Kutálek (1917-1987) Sancho Panza 6 500 Kč**
pálená glazovaná hlína, v. 19 cm, keramik, soukromý žák prof. K. Pokorného, zastoupen ve sbírkách UPM v Praze, GHMP a jinde (224 €)
 - **102. Jan Kutálek (1917-1987) Čertík 14 500 Kč**
pálená hlína, s podstavcem 34,5 x 46 cm, keramik, soukromý žák prof. K. Pokorného, zastoupen ve sbírkách UPM v Praze, GHMP a jinde (500 €)
 - **103. V. Mašek Reliéf F. Nietzcheho 1 500 Kč**
patinovaná pálená hlína, v. 35 cm (52 €)
 - **104. Eduard Ovčáček (1933) Sova 29 500 Kč**
bronz, 1973, v. 41,5 cm, malíř, grafik, sochař, žák prof. P. Matejky, člen SČUG Hollar, SVU Mánes, zastoupen v NG Praha, ČMVU v Praze a jinde (1 017 €)
 - **105. Jaroslav Válek (1954) Figura 4 750 Kč**
kovaný řetěz, v. 48 cm, značeno PD JV (164 €)
 - **106. Olbram Zoubek (1926) Postavy 8 500 Kč**
relief, cín, olovo, zlato, 34 x 34 cm, značeno vzađu O. Zoubek (293 €)
 - **107. Olbram Zoubek (1926) Adam, Eva a had 8 500 Kč**
relief, cín, olovo, zlato, 34 x 34 cm, značeno dole O. Zoubek (293 €)
 - **108. Olbram Zoubek (1926) Penelope 29 500 Kč**
plastika, cín, olovo, v. 72 cm, značeno dole O. Zoubek, malíř, grafik, žák J. Solara, prof. V. Rady a E. Mináře, člen skupiny Máj 57, zastoupen v NG Praha, Středočeské galerii, GU Karl. Vary, GU Olomouc (1 017 €)
- ## 3. Moderní a současné umění
- **109. Andrej Bělocvetov (1923-1997) Rodina na procházce 2 500 Kč**
olej, papír, 18,8 x 23,3 cm, rám, vzađu ve výřezu popsáno a sign. Bělocvetov (86 €)
 - **110. Jonáš Czesaný Brouček 20 000 Kč**
olej, plátno, 2003, 80 x 70 cm, sign. vzađu Czesaný 2003 (690 €)
 - **111. Jonáš Czesaný Fish and Fishes 23 000 Kč**
olej, plátno, 2002, 80 x 110 cm, sign. vzađu Czesaný 2002 (793 €)
 - **112. Filip Černý Modré ptáče 19 000 Kč**
olej, plátno, 130 x 100 cm, sign. PD F. Černý 97, rám poškozen, drobné oděrky (655 €)

113. **František Doležal** Po 15. dubnu 1979 20 000 Kč
olej, plátno, 1980, 120 x 65 cm, sign. PD F. Doležal 80, příložen katalog (690 €)
- 114. **František Doležal** Na svazích Jadranu 25 000 Kč
olej, plátno, 1980, 125 x 68 cm, sign. PD F. Doležal 80, příložen katalog (862 €)
- 115. **František Hodonský (1925)**
Vodní plastiky (triptich) 24 000 Kč
olej, plátno, 1997, 40 x 91 cm, 3x sign. LD Hodonský 97, obraz je sestaven ze tří pláten ve slepém rámu o rozměrech 40 x 30 cm (828 €)
- 116. **Věra Janoušková (1922)** Anděl u okna 1 800 Kč
fix, papír, 1973, 40,3 x 29,7 cm, sign. LD Věra Janoušková 1973, vzadu popsáno, žákyně prof. K. Dvořáka, J. Wagnera, absolvovala studijní pobyt na Akademii výtvarných umění v Sofii, zastoupena ve sbírkách NG Praha, ČMVU Praha, MG Brno aj. (62 €)
117. **Věra Janoušková (1922)** Torzo 5 500 Kč
kombinovaná technika, 1993, 42 x 30 cm, sign. vzadu Věra Janoušková 1993, žákyně prof. K. Dvořáka, J. Wagnera, absolvovala studijní pobyt na Akademii výtvarných umění v Sofii, zastoupena ve sbírkách NG Praha, ČMVU Praha, MG Brno aj. (190 €)
118. **Vladimír Janoušek (1922-1986)** Postava 6 500 Kč
kombinovaná technika, koláž, papír, 1989, 22 x 30 cm, monogr. DU VJ 89, rám, žák prof. J. Wagnera, zastoupen v NG Praha, ČMVU Praha, GVU Ostrava (224 €)
119. **Věra Janoušková (1922)** Kompozice 4 900 Kč
kombinovaná technika, 1986, 33 x 24 cm, sign. PD VJ 86, rám, žákyně prof. K. Dvořáka, J. Wagnera, absolvovala studijní pobyt na Akademii výtvarných umění v Sofii, zastoupena ve sbírkách NG Praha, ČMVU Praha, MG Brno aj. (169 €)
120. **Vladimír Janoušek (1922-1986)** Ukřižovaný 9 000 Kč
kombinovaná technika, papír, 1980, 42 x 30 cm, monogr. PD VJ 80, rám, žák prof. J. Wagnera, zastoupen v NG Praha, ČMVU Praha, GVU Ostrava (310 €)
121. **Vladimír Janoušek (1922-1986)** Postava s konstrukcí ... 12 000 Kč
kombinovaná technika, 1981, 36 x 49 cm, monogr. PD VJ 81, rám, žák prof. J. Wagnera, zastoupen v NG Praha, ČMVU Praha, GVU Ostrava (414 €)
122. **Věra Janoušková (1922)** Střih těla 12 000 Kč
kombinovaná technika, 1975, 50 x 23 cm, rám, žákyně prof. K. Dvořáka, J. Wagnera, absolvovala studijní pobyt na Akademii výtvarných umění v Sofii, zastoupena ve sbírkách NG Praha, ČMVU Praha, MG Brno aj. (414 €)
123. **Libor Jaroš (1960)** Cologvinten 8 900 Kč
kombinovaná technika, plátno, 2003, 50 x 50 cm, sign. vzadu L. Jaroš, autor tvořící na jižní Moravě, v roce 2004 měl retrospektivní výstavu v Muzeu města Brna na hradě Špilberk (307 €)
124. **Jan Klír** Červená kompozice 5 000 Kč
olej, dřevo, 1965-1966, 73 x 54 cm, sign. PD Jan Klír 65/66, rám (172 €)
- 125. **Vladimír Komárek (1928-2002)** Bílá krajina 29 500 Kč
olej, dřevo, 1998, 70 x 64 cm, LD V. Komárek 98, žák prof. Mináře, Štipla (1 017 €)
- 126. **Vladimír Komárek (1928-2002)** Anděl 49 000 Kč
olej, sololit, 1968, 40,5 x 60,5 cm, sign. DU V. Komárek 1968, rám, restaurováno, vzadu popsáno a věnováno: panu Ing. Rabanovi V. Komárek, na rámu drobné oděrky, žák prof. Mináře, Štipla (1 690 €)
127. **Antonín Kroča (1947)** Akt 6 000 Kč
olej, sololit, 1999, 59,5 x 94 cm, sign. PD Kroča 3.6.99, rám, malíř, žák prof. K. Hofmana, J. Blažka, člen UVU a SVU Mánes, zastoupen v NG Praha, GVU Ostrava a jinde (207 €)
128. **Antonín Kroča (1947)** Kytice 6 000 Kč
olej, sololit, 1999, 89,5 x 60 cm, sign. PD Kroča 99, rám, malíř, žák prof. K. Hofmana, J. Blažka, člen UVU a SVU Mánes, zastoupen v NG Praha, GVU Ostrava a jinde (207 €)
- 129. **Filip Kudrnáč (1975)** Tahit'anka 17 000 Kč
olej, plátno, 2005, 63 x 47 cm, sign. PD Filip Kudrnáč 2005, rám (586 €)
- 130. **Filip Kudrnáč (1975)** Černoška 18 000 Kč
olej, plátno, 2004, 80 x 70 cm, sign. LD Filip Kudrnáč 2004, rám (621 €)
- 131. **Josef Liesler (1912-2002)**
Objekty u červených skal 55 000 Kč
olej, sololit, 1991, 54 x 68 cm, sign. DU Liesler 91, rám, vzadu nalepen štítek autora s popisem, na rámu drobné oděrky, malíř, grafik, žák prof. C. Boudy, O. Blažička, člen Královské belgické Akademie, SVU Mánes a SČUG Hollar, člen skupiny Sedm v říjnu, zastoupen v NG Praha, GVU Karlovy Vary a jinde (1 897 €)
132. **Karel Malich (1924)** Z cyklu Živly 11 500 Kč
kombinovaná technika, papír, 1970, 60 x 84,7 cm, sign. vzadu Malich 1970, rám, obdobná práce reprodukována v knize K. Malich Skicáky, 1964 - 1980 GHMP, Staroměstská radnice 1994, str. 21, sochař, malíř, žák prof. Silovského, člen skupiny Hollar, UB a Proměna, zastoupen v NG Praha, Stedelijk Museum v Amsterdamu a jinde (397 €)
- 133. **Václav Malina (1950)** Imprese I. 4 000 Kč
olej, plátno, 1984, 120 x 150 cm, sign. PD Malina 84, rám, vzadu nalepen štítek a razítko galerie Dílo a ČFVU, malíř, grafik, žák prof. Sýkory, člen UVU a TT klubu v Brně, zastoupen ve sbírkách Západočeské galerie v Plzni a jinde (138 €)
134. **Pavel Matyska (1977)** Ulice I. 7 900 Kč
olej, plátno, 2004, 38 x 51 cm, sign. vzadu Matyska 04 (272 €)
- 135. **Peter Orišek (1941)** Pes 9 400 Kč
tempera, papír, 48,8 x 70 cm, sign. PD P. Orišek, rám, na rámu drobné oděrky, sochař, malíř, žák J. Kavana, člen SVU Mánes, zastoupen v NG Praha, SNG Bratislava a jinde (324 €)
136. **Petra Orišková (1941)** Apokalypsa - Elsinor 6 800 Kč
pastel, tužka, papír, 1987, 64 x 43,7 cm, monogr. LD P 1987, rám, na rámu drobné oděrky, malířka, grafička, zastoupena v NG Praha, GHMP, Galerie Schwarz v Miláně a jinde (234 €)
137. **Lukáš Orlita (1974)** Podjezd-Kinderpass 9 900 Kč
akryl, plátno, 90 x 70 cm, sign. vzadu Orlita, rám (341 €)
138. **Václav Rožánek (1913-1994)** Kompozice 3 800 Kč
kombinovaná technika, papír, 32 x 37 cm, sign. PD Rožánek, rám, na rámu drobné oděrky, na malbě místy drobná poškození (131 €)
139. **Jiří Salajka (1955)** Kompozice 2 000 Kč
olej, plátno, 1993, 30,5 x 25 cm, sign. PD Salajka 05, malíř, grafik (69 €)
140. **Zbyněk Sedlecký (1974)** V dešti 9 900 Kč
kombinovaná technika, plátno, 2004, 30 x 26 cm, autor je absolventem ateliéru malby Jiřího Sopka na AVU Praha (341 €)
141. **Jan Spěváček (1973)** Přemítání o světlech 10 000 Kč
olej, plátno, 80 x 100 cm, sign. PD J. Spěváček, rám, autor je absolventem ateliéru Jiřího Načeradského (345 €)
142. **Jan Spěváček (1973)** Starý lom 11 000 Kč
olej, plátno, 30 x 36 cm, sign. PD J. Spěváček, rám, uvedeno v monografickém katalogu Jana Spěváčka (379 €)
143. **Jan Sytař (1977)** Malý růžový 4 200 Kč
kombinovaná technika, plátno, 2003, 48 x 42 cm, sign. vzadu Sytař 2003, autor je absolvent ateliéru Martina Mainera na brněnské FaVU VUT (145 €)
144. **Jan Sytař (1977)** Pink you 4 500 Kč
olej, plátno, 2003, 78 x 63 cm, sign. vzadu Jan Sytař, autor je absolvent ateliéru Martina Mainera na brněnské FaVU VUT (155 €)
145. **Miloš Ševčík** Obtížný cíl 3 900 Kč
olej, lepenka, 2004, 30 x 40 cm, sign. PD Miloš Ševčík 2004, rám (134 €)

146. Miroslav Šimorda Červená pustina 15 000 Kč
olej, plátno, 1998, 30 x 34 cm, sign. PD M.Š., rám (517 €)
147. Dan Trantina (1964) Hovory s liškou 9 900 Kč
olej, plátno, 2005, 60 x 60 cm, absolvent ateliéru J.Načeradského na AVU Praha, vystavuje v Čechách i zahraničí (341 €)
148. Dan Trantina (1964) Japonský herec 11 900 Kč
olej, plátno, 2005, 80 x 60 cm, sign.vzadu Dan Trantina, absolvent ateliéru J.Načeradského na AVU Praha, vystavuje v Čechách i zahraničí (410 €)
149. Dan Trantina (1964) Volant 33 000 Kč
kombinovaná technika, dřevo, 2004, 120 x 110 cm, sign.vzadu DT 04, rám, absolvent ateliéru J.Načeradského na AVU Praha, vystavuje v Čechách i zahraničí (1 138 €)
150. Jaroslav Valečka (1972) Les 29 500 Kč
olej, plátno, 2004, 153 x 80 cm, rám, autor je absolventem malířského ateliéru J.Sopka, vystavuje pravidelně v Čechách i v zahraničí, nositel ocenění Hlávkovy nadace, Sörosovy nadace aj. (1 017 €)
- 151. Jaroslav Valečka (1972) Noc 33 000 Kč
olej, plátno, 2003, 60 x 146,5 cm, rám, autor je absolventem malířského ateliéru J.Sopka, vystavuje pravidelně v Čechách i v zahraničí, nositel ocenění Hlávkovy nadace, Sörosovy nadace aj. Toto dílo reprodukováno v časopisu ART REVUE. (1 138 €)
 - 152. Jitka Válová (1922) Postava 1 900 Kč
pastel, papír, 1995, 15,8 x 7,7 cm, sign. PD J. Válová 95, rám, malířka, grafička (66 €)
 - 153. Jitka Válová (1922) Velké břemeno 3 900 Kč
uhel, papír, 1987, 25,5 x 17,5 cm, sign. PD J. Válová 87, rám, papír lehce zašpiněný, malířka, grafička (134 €)
 - 154. Jitka Válová (1922) Prosba a soucit 3 900 Kč
uhel, papír, 1995, 19,6 x 14,5 cm, sign. PD J. Válová 95, rám, malířka, grafička (134 €)
 - 155. Karel Valter (1909) Kompozice 5 900 Kč
kombinovaná technika, papír, 48 x 63 cm, sign. PD Valter, rám, na rámu drobné oděrky, malíř, člen Unie výtvarných umělců (203 €)
 - 156. Karel Valter (1909) Stráž 69 000 Kč
olej, plátno, 1982, 100,5 x 90 cm, sign. LD Valter 1982, na rámu PD poškozen, malíř, člen Unie výtvarných umělců (2 379 €)
 - 156A. Roman Franta (1962) Double O-A 11 500 Kč
olej, plátno, 1991-2003, 30,5 x 50,5 cm, sign. vzadu Roman Franta, popsáno (397 €)
 - 157. Vladimír Vašíček (1919) Portrét ženy 2 500 Kč
olej, plátno, 1958, 64,2 x 54,7 cm, sign. LD 58 Vašíček, rám, malíř, žák V. Nechleby a J. Želibského (86 €)
 - 158. Aleš Veselý (1935) Kompozice 7 900 Kč
kombinovaná technika, papír, 1985, 28,6 x 40,6 cm, sign. LN Aleš Veselý 85, rám, na rámu drobná poškození (272 €)
 - 159. Libor Veselý (1977) Baťa 9 300 Kč
olej, plátno, 2004, 100 x 80 cm, sign.vzadu Libor Veselý 2004, autor je absolventem ateliéru Jiřího Načeradského (321 €)
 - 160. Zoja Villalobos-Popovič (1948-2003) Přes sebe (cyklus Posvátnost pole) 3 900 Kč
olej, plátno, 2000, 75 x 65 cm, sign. PD Zoja 2000, rám, vzadu sign. Zoja Villalobos-Popovič 2000, malířka, grafička (134 €)
 - 161. Josef Vyleťal (1940-1989) Apokalyptičtí jezdcí 9 000 Kč
tužka, akvarel, běloba, papír, 1985, 22,5 x 18 cm, sign. PD J Vyleťal 85, ze zadu autorovo věnování V. Černému, malíř, grafik, divadelní a filmový výtvarník (310 €)
 - 162. Kamila Ženatá (1953) Islands Cey I 6 700 Kč
olej, plátno, 2005, 40,5 x 40 cm, sign. PD a vzadu Kamila Ženatá, malířka, grafička, žákyně L. Čepeláka, členka SČUG Hollar, zastoupena ve sbírkách NG Praha, sbírkách v Německu, Itálii, USA a jinde (231 €)
 - 163. Kamila Ženatá (1953) Islands Cey II 6 700 Kč
olej, plátno, 2005, 40,5 x 40 cm, monogr. LD KŽ a vzadu sign. Kamila Ženatá, malířka, grafička, žákyně L. Čepeláka, členka SČUG Hollar, zastoupena ve sbírkách NG Praha, sbírkách v Německu, Itálii, USA a jinde (231 €)
- #### 4. Díla studentů výtvarných akademií
164. David Böhm Konečně těhotná 4 900 Kč
objekt, akryl, dřevo, 2004, výška 46 cm cm, sign.vzadu David Böhm 2004 (169 €)
165. Alžběta Hanzlová (1978) Děšť I. 1 100 Kč
barevný dřevoryt, papír, 2005, 100 x 70 cm, sign.PD A.Hanzlová 2005 (38 €)
166. Jan Chlup (1986) Šarpejský králík 2 200 Kč
tempera, papír, 85 x 60 cm, sign. vzadu Jan Chlup (76 €)
167. Tereza Janečková (1981) Z cyklu "Slovanská epocha" 19 000 Kč
kombinovaná technika, printlux plátno, 2001, 100 x 115 cm, sign.LD Tereza Janečková 2001, autorka je studentkou ateliéru A.Veselého na AVU Praha, za cyklus "Slovanská epocha" byla oceněna cenou Artkontakt 2005 (655 €)
168. Václav Kočí (1981) En Cuenca II. 3 900 Kč
akryl, plátno, 2005, 32 x 46 cm, sign. vzadu VK 05, student ateliéru P.Kvičaly na brněnské FaVU VUT (134 €)
169. Vladan Kolář (1980) Pivo 9 500 Kč
olej, plátno, 2004, 75 x 95 cm, sign.vzadu Vladan Kolář 2004 (328 €)
170. Petr Kunčík (1981) Kompozice 8 900 Kč
olej, plátno, 2005, 120 x 100 cm, sign.vzadu Kunčík 05 (307 €)
171. Zbyněk Linhart (1981) Karlštajn 4 900 Kč
akryl, plátno, 2005, 25 x 30 cm, sign.vzadu LINHART, autor je studentem ateliéru M.Mainera na brněnské FaVU VUT (169 €)
172. Martin Salajka (1981) Ledová záře 14 900 Kč
olej, plátno, 2005, 110 x 135 cm, sign.vzadu Salajka, malíř, žák A. Míkela a M. Maliny (514 €)
173. Martin Salajka (1981) Pod hladinou 14 900 Kč
olej, plátno, 2004, 100 x 121 cm, sign.vzadu Martin Salajka, malíř, žák A. Míkela a M. Maliny (514 €)
174. Jan Tesař (1982) Kompozice v modré 8 900 Kč
olej, dřevo, 2004, 95 x 95 cm, autor je studentem ateliéru V.Stratila na brněnské FaVU VUT (307 €)
175. Vladimír Větrovský (1978) Olejovky 5 900 Kč
akryl, plátno, 2003, 40 x 35 cm, sign. vzadu Větrovský Vladimír (203 €)
176. Pavla Zemková (1981) Blíženci 8 900 Kč
olej, plátno, 2004, 85 x 85 cm, sign.vzadu Pavla Zemková, autorka je studentkou ateliéru Martina Mainera, oceněná cenou za 2.místo Artkontakt 2005 (307 €)
177. Radoslav Zrubec (1982) Kompozice přímých linek 2 900 Kč
barevná tužka, papír, 2003, 22 x 30 cm, sign.vzadu Zrubec (100 €)
- #### 5. Česká a světová grafika I. část
- 178. Jiří Anderle (1936) La Matinée 8 000 Kč
kombinovaná technika, 49 x 33 cm, sign. PD Jiří Anderle, La Matinée, 1/1, 1993, rám mírně poškrábán, malíř, grafik, ilustrátor, žák prof. Pelce a V. Silovského, člen SČUG Hollar, zastoupen ve sbírkách NG Praha, v Centre Georges Pompidou v Paříži, v Galerii Uffizi ve Florencii a jinde (276 €)
 - 179. Jiří Anderle (1936) Kamasútra: El moradani 14 500 Kč
kombinovaná technika, 63,5 x 49,5 cm, sign. DU Kamasútra: El moradani VI/X Anderle, malíř, grafik, ilustrátor, žák prof. Pelce a V. Silovského, člen SČUG Hollar, zastoupen ve sbírkách NG Praha, v Centre Georges Pompidou v Paříži, v Galerii Uffizi ve Florencii a jinde (500 €)

- 180. Jiří Anderle (1936) TV game 14 500 Kč**
kombinovaná technika, 1975, 49,5 x 65,5 cm, sign. DU Anderle 75, značeno v desce, malíř, grafik, ilustrátor, žák prof. Pelce a V. Silovského, člen SČUG Hollar, zastoupen ve sbírkách NG Praha, v Centre Georges Pompidou v Paříži, v Galerii Uffizi ve Florencii a jinde, č.70/70 (500 €)
- 181. Jiří Anderle (1936) Gravitation 14 500 Kč**
kombinovaná technika, 1972, 44,5 x 54 cm, sign. DU Jiří Anderle, značeno v desce, malíř, grafik, ilustrátor, žák prof. Pelce a V. Silovského, člen SČUG Hollar, zastoupen ve sbírkách NG Praha, v Centre Georges Pompidou v Paříži, v Galerii Uffizi ve Florencii a jinde, č. XII/XX (500 €)
- 182. Jiří Anderle (1936) Up and down 14 500 Kč**
kombinovaná technika, 1975, 52,8 x 68,8 cm, sign. DU Anderle, značeno v desce, malíř, grafik, ilustrátor, žák prof. Pelce a V. Silovského, člen SČUG Hollar, zastoupen ve sbírkách NG Praha, v Centre Georges Pompidou v Paříži, v Galerii Uffizi ve Florencii a jinde (500 €)
- 183. Alena Antonová (1930-2000) Zátíší s melounem 900 Kč**
suchá jehla, 2005, 29 x 18 cm, sign. PD a. Antonová 05, malířka, grafička, žákyně prof. E. Filly, 4/30 (31 €)
- 184. Alena Antonová (1930-2000) Kytice 1 200 Kč**
suchá jehla, 33 x 24 cm, sign. A. Antonová, malířka, grafička, žákyně prof. E. Filly, 7/30 (41 €)
- **185. Jan Bauch (1898-1995) Milenci 1 800 Kč**
lept, 1980, 30 x 24 cm, sign. PD Jan Bauch, DU slepotiskové razítko Lyra Pragensis, malíř, grafik, sochař, ilustrátor, žák prof. E. Dítěte, V. H. Brunnera a M. Švabinského, člen Umělecké besedy a SVU Mánes, zastoupen ve sbírkách NG Praha, MG Brno, GVU Ostrava a jinde, č. 92/200 (62 €)
- 186. Václav Boštík (1913) Kruh 5 500 Kč**
lept, papír, 16 x 14 cm, sign. DU Boštík, rám, malíř, grafik, žák W. Nowaka, člen Umělecké besedy, později UB 12, zastoupen ve sbírkách NG Praha, ČMVU Praha, Centre G. Pompidou v Paříži, Menil Foundation v Houstonu a jinde (190 €)
- **187. Cyril Bouda (1901-1984) Krb 2 500 Kč**
mědirytina, 1944, 26,3 x 23,7 cm, sign. PD Cyril Bouda, rám, malíř, grafik, ilustrátor, žák V. Kysely a M. Švabinského, člen SČUG Hollar a Umělecké Besedy (86 €)
- 188. Vladimír Boudník (1924-1968) Kompozice 2 500 Kč**
kombinovaná technika, papír, 49 x 35 cm, pozdější otisk, grafik, malíř, autor textů, studoval na Státní grafické škole, formuloval 3 manifesty "explosionalismu", směru, který sám založil, propagátor aktivní a strukturální grafiky, účastník obou pražských neveřejných Konfrontací (86 €)
- 189. Vladimír Boudník (1924-1968) Corpus delicti 8 000 Kč**
suchá jehla, 1956, 7,5 x 4,8 cm, sign. PD Vladimír 56.8, rám, na rámu oděrky, grafik, malíř, autor textů, studoval na Státní grafické škole, formuloval 3 manifesty "explosionalismu", směru, který sám založil, propagátor aktivní a strukturální grafiky, účastník obou pražských neveřejných Konfrontací, č. 12/20 (276 €)
- 190. Vladimír Boudník (1924-1968) Kůň 12 000 Kč**
lept, 1948, 15,2 x 25 cm, sign. PD Vladimír Boudník 1948. IX., grafik, malíř, autor textů, studoval na Státní grafické škole, formuloval 3 manifesty "explosionalismu", směru, který sám založil, propagátor aktivní a strukturální grafiky, účastník obou pražských neveřejných Konfrontací, č. 15/30 (414 €)
- **191. Vladimír Boudník (1924-1968) Nekonvenční grafika 13 500 Kč**
kombinovaná technika, 1960, 18,2x 14,5 cm, sign. PD Vladimír Boudník 1960, vpředu i vzadu popsáno, grafik, malíř, autor textů, studoval na Státní grafické škole, formuloval 3 manifesty "explosionalismu", směru, který sám založil, propagátor aktivní a strukturální grafiky, účastník obou pražských neveřejných Konfrontací (466 €)
- **192. Vladimír Boudník (1924-1968) Kompozice 19 000 Kč**
kombinovaná technika, 1967-68, 34,5 x 50 cm, sign. DU Vladimír Boudník 1967-68, papír na okrajích mírně poškozen, grafik, malíř, autor textů, studoval na Státní grafické škole, formuloval 3 manifesty "explosionalismu", směru, který sám založil, propagátor aktivní a strukturální grafiky, účastník obou pražských neveřejných Konfrontací (655 €)
- 193. Ladislav Čepelák (1924-2000) Motýl (paví oko) 1 800 Kč**
akvatinta, 1987, 39,6 x 31,5 cm, sign. PD Čepelák 1987, lehce zvlhčený papír, malíř, grafik, ilustrátor, žák prof. V. Rady, V. Silovského, V. Nechleby a prof. J. Želibského, zastoupen ve sbírkách NG Praha, GHMP a v soukr. sbírkách v ČR i v zahraničí, č. 17/100 (62 €)
- 194. Ladislav Čepelák (1924-2000) Housenky 2 500 Kč**
mezzotinta, 1987, 39 x 25 cm, sign. PD Čepelák 1987, malíř, grafik, ilustrátor, žák prof. V. Rady, V. Silovského, V. Nechleby a prof. J. Želibského, zastoupen ve sbírkách NG Praha, GHMP a v soukr. sbírkách v ČR i v zahraničí, č. 16/100 (86 €)
- 195. Ladislav Čepelák (1924-2000) Motýli 2 500 Kč**
akvatinta, 1986, 42 x 33 cm, sign. PD Čepelák 1986, malíř, grafik, ilustrátor, žák prof. V. Rady, V. Silovského, V. Nechleby a prof. J. Želibského, zastoupen ve sbírkách NG Praha, GHMP a v soukr. sbírkách v ČR i v zahraničí, č. 52/100 (86 €)
- 196. Ladislav Čepelák (1924-2000) Sněhové toky 2 500 Kč**
akvatinta, slepotisk, 1965, 27,5 x 34,3 cm, sign. PD Čepelák 1965, malíř, grafik, ilustrátor, žák prof. V. Rady, V. Silovského, V. Nechleby a prof. J. Želibského, zastoupen ve sbírkách NG Praha, GHMP a v soukr. sbírkách v ČR i v zahraničí, č. 68/100 (86 €)
- 197. Ladislav Čepelák (1924-2000) Motýli 3 500 Kč**
barevná akvatinta, 1988, 41 x 41 cm, sign. PD Čepelák 1988, malíř, grafik, ilustrátor, žák prof. V. Rady, V. Silovského, V. Nechleby a prof. J. Želibského, zastoupen ve sbírkách NG Praha, GHMP a v soukr. sbírkách v ČR i v zahraničí, č. 48/100 (121 €)
- **198. Ota Janeček (1919-1996) Akt 1 200 Kč**
litografie, 31,5 x 20 cm, sign. PD Ota Janeček, žák prof. O. Blažička, C. Boudy a K. Pokorného, členem SVU Mánes, od roku 1945 člen SČUG Hollar, zastoupen v NG Praha, UPM Praha, v Národní knihovně v Paříži, Galerie d' art v Antverpách, National Gallery of Wales aj., č.2/10 (41 €)
- **199. Ota Janeček (1919-1996) Ptáčci 2 000 Kč**
linoryt a akvarel, papír, 50. léta, 17,5 x 22,6 a 11 x 12,4 cm, sign. PD Ota Janeček, rám, na rámu drobné oděrky, žák prof. O. Blažička, C. Boudy a K. Pokorného, členem SVU Mánes, od roku 1945 člen SČUG Hollar, zastoupen v NG Praha, UPM Praha, v Národní knihovně v Paříži, Galerie d' art v Antverpách, National Gallery of Wales aj. (69 €)
- **200. Ota Janeček (1919-1996) Ptáčci 2 500 Kč**
lept, 1950, 8,5 x 7,3 cm, sign. PD Janeček 1950, pasparta, žák prof. O. Blažička, C. Boudy a K. Pokorného, členem SVU Mánes, od roku 1945 člen SČUG Hollar, zastoupen v NG Praha, UPM Praha, v Národní knihovně v Paříži, Galerie d' art v Antverpách, National Gallery of Wales aj. (86 €)
- Platební pauza*
- 6. Obrazy, kresby 19. - 21. stol.**
- 201. Miroslav Čech (1945) Lom Teplý 900 Kč**
olej, plátno, 1995, 90 x 90 cm, sign. PD M Čech 1995, rám, vzadu nalepen štítek s popisem a razítko autora (31 €)
- 202. Antonín Václav Slavíček (1895-1938) Na procházce 950 Kč**
akvarel, papír, 1933, 29,5 x 21,3 cm, sign. PD Ant.V.Slavíček 1933.I., rám, provenience: pozůstalost autora, soukromá sbírka Praha, malíř, grafik, žák prof. Dítěte, Wurzla a V. H. Brunnera, člen UB a SVU (33 €)

- 203. Antonín Václav Slaviček (1895-1938)**
Cestou domů 950 Kč
tempera, papír, 1937, 20,8 x 26,5 cm, sign. PD Ant. V. Slaviček 1937 I. - 10 Telč, rám, provenience: pozůstalost autora, soukromá sbírka Praha, malíř, grafik, žák prof. Dítěte, Wurzla a V. H. Brunnera, člen UB a SVU (33 €)
- 204. Antonín Václav Slaviček (1895-1938)**
Klaním se Vám, milostivá 1 000 Kč
akvarel, tuš, papír, 21,5 x 29,5 cm, rám, provenience: pozůstalost autora, soukromá sbírka Praha, malíř, grafik, žák prof. Dítěte, Wurzla a V. H. Brunnera, člen UB a SVU (34 €)
- 205. Antonín Václav Slaviček (1895-1938)**
V parku 1 000 Kč
tuš, akvarel, papír, 1935, 17 x 24,9 cm, sign. PD Ant. V. Slaviček Telč. X.1935, rám, provenience: pozůstalost autora, soukromá sbírka Praha, malíř, grafik, žák prof. Dítěte, Wurzla a V. H. Brunnera, člen UB a SVU (34 €)
- **206. Antonín Václav Slaviček (1895-1938)**
Posezení pod lampou 1 100 Kč
tuš, akvarel, papír, 1933, 19 x 24,5 cm, monogr. LD AVS 33, rám, provenience: pozůstalost autora, soukromá sbírka Praha, malíř, grafik, žák prof. Dítěte, Wurzla a V. H. Brunnera, člen UB a SVU (38 €)
- 207. Jan Botek Na pláži 1 500 Kč**
pastel, papír, 22 x 22 cm, sign. PD J. Botek, rám (52 €)
- 208. Rudolf Brančovský (1978)**
Andělé, ptáci a mouchy 5 200 Kč
olej, plátno, 35 x 35 cm, monogr. PD R.B., rám (179 €)
- 209. Rudolf Brančovský (1978) Jelen 6 400 Kč**
olej, plátno, 40 x 45 cm, sign. PD Rudolf Brančovský, rám (221 €)
- 210. Olga Marie Brandová**
Zátíší se džbánem a knihou 5 900 Kč
olej, karton, 26,5 x 33,5 cm, sign. PD O.Brandová, rám, žačka malíře E. Questa v Paříži a prof. von Molla ve Vídni, její dílo je zastoupeno např. v muzeu ve Vídni (203 €)
- 211. Céspedes Portrét muže 7 000 Kč**
olej, plátno, 48 x 37,5 cm, sign. LD Céspedes, na rámu drobné oděrky (241 €)
- 212. Ondřej Coufal (1979) Léčitel 13 000 Kč**
olej, sololit, 2003, 60 x 50 cm, sign. LD O.Coufal 2003, rám, malíř, zabývá se figurální malbou a kresbou, zastoupen v Gallery Anya Tish v Houstonu a v soukr. sbírkách v ČR i New Yorku (448 €)
- **213. Ondřej Coufal (1979) Bloudění 19 000 Kč**
olej, plátno, 2005, 70 x 91 cm, sign. LD O.Coufal 2005, rám, malíř, zabývá se figurální malbou a kresbou, zastoupen v Gallery Anya Tish v Houstonu a v soukr. sbírkách v ČR i New Yorku (655 €)
- 214. Miloslav Čech (1945) Kosova Hora 2 200 Kč**
olej, plátno, 1995, 90 x 115,5 cm, sign. LD M. Čech 1995, rám, vzađu nalepen štítek autora s popisem (76 €)
- 215. Miloslav Čech (1945) Lom 2 900 Kč**
akryl, plátno, 1995, 120 x 150 cm, sign. LD Miloslav Čech 1995, rám, vzađu nalepen štítek a razítko galerie Dílo a ČFVU (100 €)
- 216. Miloslav Čech (1945) Velký lom Mrákotín 2 900 Kč**
olej, plátno, 1995, 120 x 150,5 cm, sign. PD Miloslav Čech 1995, rám, vzađu nalepen štítek autora s popisem (100 €)
- 217. Filip Černý Les 10 900 Kč**
akryl, plátno, 2005, 32 x 36 cm (376 €)
- 218. Josef Čížek Náměstí ve Slaném 2 900 Kč**
olej, karton, 1915, 48 x 34 cm, sign. PD Jos. Čížek 1915, rám, na rámu drobné oděrky (100 €)
- 219. Jan Dědina (1870-1995) Portrét dívky 8 000 Kč**
olej, sololit, 35,5 x 27 cm, sign. LD Jan Dědina, rám, rám lehce poškozen, malíř, ilustrátor, kreslíř, žák prof. F. Ženíška a J. V. Myslbeka, přední umělec pařížské secese, člen Jednoty výtvarných umělců, zastoupen ve sbírkách NG Praha a jinde (276 €)
- 220. Eugène Delacroix (kopie) Arabové číhající na lva ... 9 500 Kč**
olej, překližka, 29 x 36,7 cm, rám (328 €)
- 221. Ludva Dobeš Vesnička 5 000 Kč**
olej, dřevo, 50 x 70 cm, sign. PD Dobeš, rám (172 €)
- 222. František Doležal Kristus na kříži 4 500 Kč**
olej, plátno, 1906, 126 x 50 cm, sign. PD F.Doležal 1906 (155 €)
- 223. Bohumír Dvorský (1902-1976) Ze školy 5 000 Kč**
pastel, papír, 82 x 58 cm, sign. PD Boh. Dvorský, rám, rám zezadu poškozen, PD prasklé sklo, malíř, absolvent mnoha zahraničních stáží, člen SVU Mánes, SVU Aleš (172 €)
- 224. František Emler (1912-1992) Průvod 4 400 Kč**
tempera, karton, 20 x 22 cm, sign. LD Emler, rám, malíř, žák prof. O. Nejedlého a V. Pukla, zastoupen ve sbírkách NG Praha, GHMP a jinde (152 €)
- 225. Andrea Forsterová (1958) Nadvláda dikobraza 17 000 Kč**
olej, plátno, 2003, 80 x 100 cm, sign. PD Forster, rám, malířka, žákyně prof. Součka (586 €)
- 226. Václav Hejna (1914-1985) Kompozice 3 900 Kč**
koláž, 60. léta, 14 x 38 cm, sign. LU V.Hejna, rám, drobná poškození, žák prof. O. Blažička, studoval na École des Beaux Arts v Paříži, člen SVU Mánes, SČUG Hollar, Sedm v říjnu, zastoupen ve sbírkách NG Praha, GHMP a jinde (134 €)
- 227. Václav Hejna (1914-1985) Zátíší 4 800 Kč**
tempera, karton, 1965, 58 x 40,5 cm, sign. PN VHejna 65, rám, na rámu drobné oděrky, žák prof. O. Blažička, studoval na École des Beaux Arts v Paříži, člen SVU Mánes, SČUG Hollar, Sedm v říjnu, zastoupen ve sbírkách NG Praha, GHMP a jinde (166 €)
- 228. Oldřich Jelínek (1930) Milenci 5 900 Kč**
olej, karton, 1958, 71 x 38 cm, sign. DU O.Jelínek 58, rám, na rámu drobné oděrky, žák prof. Pelce, člen SČUG Hollar (203 €)
- 229. Věra Jičínská Maminčiny vějíře 4 500 Kč**
pastel, papír, 1953, 42,5 x 57 cm, sign. PD Věra Jičínská 53, rám, vzađu popsáno, na rámu drobné oděrky (155 €)
- 230. Jaromír Jindra (1895-1984) Rušná cesta 3 800 Kč**
tempera, papír, 52 x 69 cm, sign. PD Jindra, na rámu drobné oděrky, žák prof. F. Engelmuellera, zastoupen ve sbírkách OG v Liberci (131 €)
- 231. Jaroslav Kafka (1896-1973) Portrét ženy v modrém 3 500 Kč**
tužka, pastel, papír, 1958, 38,6 x 27 cm, sign. LD 58. Kafka, rám, malíř, soukromý žák prof. M. Boháče a Kuttmanna (121 €)
- 232. Jaroslav Kafka (1896-1973) Cigáro 5 500 Kč**
pastel, papír, 1951, 23,5 x 17,5 cm, sign. LD 51 Kafka, rám, na rámu drobné oděrky, malíř, soukromý žák prof. M. Boháče a Kuttmanna (190 €)
- 233. Jaroslav Kafka (1896-1973) Muž s kytarou 7 000 Kč**
komb. technika, papír, 1961, 50,2 x 40 cm, sign. PD 61/VI Kafka, rám, na rámu drobné oděrky, malíř, soukromý žák prof. M. Boháče a Kuttmanna (241 €)
- 234. Jiří Karmazín (1932) Na poli 7 900 Kč**
olej, plátno, 1981, 44,3 x 64,3 cm, sign. PD Karmazín 81, rám, vzađu popsáno a sign. Karmazín 1.8.81, žák prof. V. Rady a F. Jiroudka, zastoupen ve sbírkách NG Praha (272 €)
- 235. Filip Kudrnáč (1975) Horská krajina 9 000 Kč**
olej, plátno, 2003, 52 x 62 cm, sign. PD Filip Kudrnáč 2003, rám (310 €)
- 236. Jaromír Kunc Čertovka 3 000 Kč**
olej, plátno, 1952, 25 x 35 cm, sign. PD Jar.Kunc, rám (103 €)
- 237. Jiří Lír (1923) The Shop on the Main street (Obchod na Korse) 2 500 Kč**
tuš, akvarel, koláž, papír, 1966, 27 x 42 cm, sign. PD Jiří Lír vánoce 66, pasparta, provenience: sbírka filmového režiséra Elmara Klosse (86 €)

- 238. Pavel Nešleha (1937) Apokalyptický kůň5 500 Kč**
uhel, papír, 1994, 29,7 x 41 cm, sign. PD P.Nešleha 94, malíř, grafik, žák prof. A. Fišárka, zastoupen v NG Praha, GHMP, Musée national d'art moderne a jinde (190 €)
- 239. Milan Nyur Stín skal II. 2 000 Kč**
olej, plátno, 140 x 138,5 cm, rám, vzadu nalepen štítek a razítko galerie Dílo a ČFVU (69 €)
- 240. Kateřina Pažoutová Koupaliště s dívkou 13 900 Kč**
olej, plátno, 2003, 55 x 140 cm, autorka je absolventem ateliéru Jiřího Načeradského, AVU Praha (479 €)
- 241. Josef Peca (1923-1982) Letní portrét 9 000 Kč**
olej, plátno, 100 x 70 cm, rám, malíř, žák prof. C. Boudy. M. Salemana, K. Lidického, V. Nechleby, člen skupiny Říjen a UB, zastoupen ve sbírkách Východočeské galerie v Pardubicích, OG v Liberci a OG v Hradci Králové (310 €)
- **242. Antonín Václav Slaviček (1895-1938) Krajina 1 200 Kč**
akvarel, papír, 1925, 21 x 27,5 cm, datováno 9/VIII 25, rám, provenience: pozůstalost autora, soukromá sbírka Praha, malíř, grafik, žák prof. Dítěte, Wurzla a V. H. Brunnera, člen UB a SVU (41 €)
- **243. Antonín Václav Slaviček (1895-1938) Na procházce 1 200 Kč**
tuš, akvarel, papír, 1930, 21,5 x 25,3 cm, sign. PD Ant. V. Slaviček 1930 Telč, rám, provenience: pozůstalost autora, soukromá sbírka Praha, malíř, grafik, žák prof. Dítěte, Wurzla a V. H. Brunnera, člen UB a SVU (41 €)
- **244. Antonín Václav Slaviček (1895-1938) Krajina 1 200 Kč**
akvarel, papír, 1933, 21,5 x 29,5 cm, sign. LD Ant. V. Slaviček 25 VIII 1933, rám, provenience: pozůstalost autora, soukromá sbírka Praha, malíř, grafik, žák prof. Dítěte, Wurzla a V. H. Brunnera, člen UB a SVU (41 €)
- **245. Antonín Václav Slaviček (1895-1938) Na trh 1 500 Kč**
tempera, papír, 1937, 23 x 31,4 cm, rám, oboustranná kresba, vzadu ve výřezu razítko: Reprodukční právo autorské, zůstává trvale autora a jeho rodiny. A.SLAVÍČKOVÁ, TELČ 203/II, provenience: pozůstalost autora, soukromá sbírka Praha, malíř, grafik, žák prof. Dítěte, Wurzla a V. H. Brunnera, člen UB a SVU (52 €)
- **246. Antonín Václav Slaviček (1895-1938) Zimní krajina 1 600 Kč**
tempera, papír, 1928, 17,6 x 26,7 cm, sign. PD A.S. 28, rám, provenience: pozůstalost autora, soukromá sbírka Praha, malíř, grafik, žák prof. Dítěte, Wurzla a V. H. Brunnera, člen UB a SVU (55 €)
- 247. Josef Tockstein (1912-1996) Milenci 2 500 Kč**
komb. tech., překližka, 44,7 x 30,5 cm, sign. LN To, rám, na rubové straně malba temperou Tančírna, malba místy poškozena (86 €)
- 248. Ladislav Maria Wagner (1945) Kytice 5 900 Kč**
olej, sololit, 1972, 30 x 28 cm, sign. PD Wagner 72, rám, na rámu drobné oděrky (203 €)
- **249. Ladislav Maria Wagner (1945) Pierot 6 000 Kč**
olej, sololit, 43,5 x 29,2 cm, sign. PD Wagner, rám, na rámu drobné oděrky (552 €)
- **250. Ladislav Maria Wagner (1945) Betlémská hvězda 19 500 Kč**
olej, dřevotřísková, 76 x 67 cm, sign. PD Wagner, rám, na rámu drobné oděrky (672 €)
- 7. Česká a světová grafika II. část**
- 251. Alena Antonová (1930-2000) Milenci 800 Kč**
suchá jehla, 1980, 26 x 17 cm, sign. PD A. Antonová 80, malířka, grafická, žákyně prof. E. Filly, č. 21/30 (28 €)
- 252. Ladislav Čepelák (1924-2000) Strom 2 500 Kč**
akvatinta, 1976, 41 x 29 cm, sign. PD Čepelák 1976, malíř, grafik, ilustrátor, žák prof. V. Rady, V. Silovského, V. Nechleby a prof. J. Želibského, zastoupen ve sbírkách NG Praha, GHMP a v soukr. sbírkách v ČR i v zahraničí, č. 12/100 (86 €)
- 253. Ladislav Čepelák (1924-2000) Tání 2 500 Kč**
akvatinta, 1964, 24,8 x 38,5 cm, sign. PD Čepelák 1964, malíř, grafik, ilustrátor, žák prof. V. Rady, V. Silovského, V. Nechleby a prof. J. Želibského, zastoupen ve sbírkách NG Praha, GHMP a v soukr. sbírkách v ČR i v zahraničí, č. 88/100 (86 €)
- 254. Ladislav Čepelák (1924-2000) Motýli 3 500 Kč**
akvatinta, 1987, 45 x 32 cm, sign. PD Čepelák 1987, malíř, grafik, ilustrátor, žák prof. V. Rady, V. Silovského, V. Nechleby a prof. J. Želibského, zastoupen ve sbírkách NG Praha, GHMP a v soukr. sbírkách v ČR i v zahraničí, č. 23/100 (121 €)
- 255. František Gross (1909-1985) Bulharsko 600 Kč**
litografie, 50. léta, 13,4 x 14,6 cm, sign. DU F. Gross, malíř, grafik, žák prof. Kysely, člen Skupiny 42, SČUG Hollar a Radar, zastoupen ve sbírkách NG Praha, GHMP a jinde (21 €)
- 256. Miroslav Chlupáč (1920) Hlava 450 Kč**
litografie, 1995, 40 x 25 cm, sign. PD Chlupáč M, žák prof. K. Štipla, J. Wagnera, člen umělecké besedy, člen skupiny Máj, Nová skupina, zastoupen ve sbírkách NG Praha, Museum des XX. Jahrhundert und in Vídni aj. (16 €)
- 257. Vladimír Komárek (1928-2002) Chlapec s husou I. ... 800 Kč**
suchá jehla, 21 x 15 cm, sign. PD V. Komárek, žák prof. Mináře, Štipla, autorský tisk (28 €)
- 258. Jaroslav Novák Surrealistická kompozice 400 Kč**
suchá jehla, 1945, 24,2 x 16 cm, sign. PD Jar. Nov. 45, malíř, žák F. Thieleho, člen SVU Mánes, člen Osmy, zastoupen ve sbírkách NG v Praze, MG Brno a jinde, č. 3/20 (14 €)
- 259. Petra Oriěšková (1941) Apollon a múzy (Moucha) 600 Kč**
litografie, 1993, 33,5 x 24 cm, sign. PD Petra Oriěšková 1993, na okrajích mírně pokrčený papír, malířka, grafická, zastoupena v NG Praha, GHMP, Galerie Schwarz v Miláně a jinde, autorský tisk (21 €)
- 260. Kryštof Trubáček Zvířátka 500 Kč**
lept, akvatinta, 1985, 18 x 25 cm, sign. PD Kryštof Trubáček, rám, vzadu věnování: Křečákovi Petrovi Štáskovi 30.5.1986 po představení Varadera v Braníku a večeru v divadelní kavárně s díky Kryštof Trubáček., autorský tisk (17 €)
- 261. Kryštof Trubáček Noční hlídka 600 Kč**
lept, akvatinta, 1984, 16,5 x 23,5 cm, sign. PD Kryštof Trubáček 1984, pasparta, vzadu autorův přípis: Ahoj Petře Štáška čau Kryštof Trubáčka (Ruku v ruce s Rembrandtem), autorský tisk (21 €)
- 262. Josef Váchal (1884-1969) Mor v Korčule 600 Kč**
dřevoryt, 10,3 x 9 cm, sign. PD J.Váchal, pomačkaný papír, malíř, grafik, ilustrátor, sochař, zakládající člen skupiny 'Sursum' a spoluzakladatel revue 'Veraikon', tvořil pod vlivem symbolismu, secese, naturalismu a expresionismu (21 €)
- 263. Konvolut 5-ti grafických listů a kreseb 700 Kč**
4x litografie, 1x pastel, M. Holý, V. Kaplický, V. Rabas, A. Strnadel, V. Troup (24 €)
- **264. Ladislav Čepelák (1924-2000) Motýli (Colotis) ... 4 500 Kč**
barevná akvatinta, 1987, 44 x 36 cm, sign. PD Čepelák 1987, malíř, grafik, ilustrátor, žák prof. V. Rady, V. Silovského, V. Nechleby a prof. J. Želibského, zastoupen ve sbírkách NG Praha, GHMP a v soukr. sbírkách v ČR i v zahraničí, č. 43/100 (155 €)
- 265. Bedřich Dlouhý (1932) Ticho 1 500 Kč**
suchá jehla, 2004, 39,7 x 29,5 cm, sign. PD DLOUHÝ, malíř, grafik, žák prof. M. Holého a K. Součka, člen Umělecké Besedy, SVU Mánes, zastoupen ve sbírkách NG Praha, MG Brno a jinde, č. 28/30 (52 €)
- **266. Max Ernst (1891-1976) Kouzelný roh XXVIII. ..15 000 Kč**
litografie, 1970, 23,7 x 19 cm, sign. PD Max Ernst, rám, soupis Leppien č. 135/XXVIII, dokumentace přiložena, č. 36/69 (517 €)

267. **Emil Filla (1882-1953) Hérakles vítěz 9 000 Kč**
suchá jehla, 1937, 40,5 x 31,8 cm, sign. PD Emil Filla 37, soupis Berka č. 130, PN slepotiskové razítko S.V.U. Mánes, zvlněný, při okrajích zažloutlý papír, malíř, sochař, grafik, žák prof. Thieleho a Bukovace, člen SVU Mánes a Skupiny výtvarných umělců, představitel kubismu, zastoupen ve sbírkách NG Praha, Musée de l'art moderne Grenoble, č. 37/300 (310 €)
268. **František Gross (1909-1985) Hlava 1 900 Kč**
lept, 18,8 x 11,2 cm, sign. PD F. Gross, malíř, grafik, žák prof. Kysely, člen Skupiny 42, SČUG Hollar a Radar, zastoupen ve sbírkách NG Praha, GHMP a jinde, č. 57/100 (66 €)
- 269. **Václav Hollar (1607-1677) Praha 47 000 Kč**
mědirytina, 27,5 x 112 cm, na rámu drobné oděrky (1 621 €)
- 270. **G. Houfnaglius Znojmo 1496 12 000 Kč**
kolorovaný lept, 32 x 50,3 cm, rám, na rámu drobné oděrky (414 €)
- 271. **Marc Chagall (1887-1985) Zjevení v cirkuse 13 000 Kč**
litografie, soupis č. 392, 1963, 32 x 24 cm, rám, soupis Mourlot č. 392, dokumentace přiložena, na rámu drobné oděrky (448 €)
272. **Josef Istler (1919-2000) Kompozice 900 Kč**
lept, 40. léta, 9,5 x 15,3 cm, sign. PD Istler, žák německého malíře Waltera Höfnera, člen skupiny Cobra (Belgie a Francie), člen surrealistické Skupiny RA, SČUG Hollar a Společnosti K. Teiga, zastoupen v NG Praha, Centre G. Pompidou Paříž, Museum Bochum v Mnichově aj., č. 23/50 (31 €)
273. **Jozef Jankovič (1937) Stop 2 300 Kč**
serigrafie, 1970, 53 x 40 cm, sign. PD Jankovič 70, č. 83/100 (79 €)
274. **L. Janscha Pohled na Prahu z Belvederu 14 000 Kč**
kolorovaná mědirytina, 28 x 43,5 cm, rám, ryl: C. Postl (483 €)
- 275. **Josef Jíra (1929-2005) Requiem II 5 800 Kč**
suchá jehla, 1980, 42,5 x 33,5 cm, sign. PD Josef Jíra 80, žák prof. K. Mináře a M. Holého, člen Nové skupiny, zastoupen ve sbírkách NG Praha, MG Brno, GVU Ostrava (200 €)
276. **Ludmila Jiřincová (1912-1994) Dívka 900 Kč**
litografie, 1943, 19 x 12 cm, sign. PD L. Jiřincová 43, žákyně prof. T. F. Šimona, zastoupena ve sbírkách NG Praha, OG v Liberci aj., č. 4/8 (31 €)
- 277. **Ludmila Jiřincová (1912-1994) Milenci 1 900 Kč**
litografie, 16 x 10 cm, sign. PD L. Jiřincová, rám, žákyně prof. T. F. Šimona, zastoupena ve sbírkách NG Praha, OG v Liberci aj. (66 €)
- 278. **Ludmila Jiřincová (1912-1994) Z cyklu Kytice 2 400 Kč**
litografie, 1951, 31,5 x 20 cm, sign. PD L. Jiřincová 51, okraj listu mírně pokrčený, žákyně prof. T. F. Šimona, zastoupena ve sbírkách NG Praha, OG v Liberci aj. (83 €)
- 279. **Ludmila Jiřincová (1912-1994) Polednice (z cyklu Kytice) 2 500 Kč**
litografie, 1951, 31 x 20 cm, sign. PD L. Jiřincová 51, okraj listu mírně pokrčený, žákyně prof. T. F. Šimona, zastoupena ve sbírkách NG Praha, OG v Liberci aj. (86 €)
- 280. **Ludmila Jiřincová (1912-1994) Dceřina kletba (z cyklu Kytice) 2 500 Kč**
litografie, 1951, 31,5 x 20 cm, sign. PD L. Jiřincová 51, okraj listu mírně pokrčený, žákyně prof. T. F. Šimona, zastoupena ve sbírkách NG Praha, OG v Liberci aj. (86 €)
- 281. **Ludmila Jiřincová (1912-1994) Vodník (z cyklu Kytice) 2 900 Kč**
litografie, 1951, 32 x 20 cm, sign. PD L. Jiřincová 51, okraj listu mírně pokrčený, žákyně prof. T. F. Šimona, zastoupena ve sbírkách NG Praha, OG v Liberci aj. (100 €)
- 282. **Ludmila Jiřincová (1912-1994) Z cyklu Kytice 2 900 Kč**
litografie, 1951, 32 x 21 cm, sign. PD L. Jiřincová 51, okraj listu mírně pokrčený, žákyně prof. T. F. Šimona, zastoupena ve sbírkách NG Praha, OG v Liberci aj. (100 €)
- 283. **Ludmila Jiřincová (1912-1994) Kytice 3 500 Kč**
litografie, 32 x 22,3 cm, sign. PD L. Jiřincová, žákyně prof. T. F. Šimona, zastoupena ve sbírkách NG Praha, OG v Liberci aj. (121 €)
284. **František Kaláb (1908-1950) Akt 2 800 Kč**
litografie, 1934, 44 x 31 cm, sign. PD F. Kaláb 1934 (97 €)
285. **František Kobliha (1877-1962) Akt 950 Kč**
dřevořez, 18,4 x 13,4 cm, značeno PD F. Kobliha, rám, na rámu drobné oděrky, žák prof. F. Ženiška, představitel druhé generace českých symbolistů, člen SČUG Hollar, zastoupen ve sbírkách NG Praha, GHMP a Památníku národního písemnictví v Praze (33 €)
286. **Vladimír Kokolia (1956) Kokon 1 800 Kč**
měkký kryt, 2000, 18 x 14 cm, sign. PD Kokolia 2000, žák prof. J. Smetany, člen Umělecké besedy, zastoupen ve sbírkách Národní galerie v Praze. GVU Roudnice a jinde, č. 60/130 (62 €)
287. **Vladimír Kokolia (1956) Za ohradou 2 800 Kč**
kombinovaná technika, 1989, 30 x 40 cm, sign. PD Kokolia 89, žák prof. J. Smetany, člen Umělecké besedy, zastoupen ve sbírkách Národní galerie v Praze. GVU Roudnice a jinde, č. 81/155 (97 €)
288. **Vladimír Komárek (1928-2002) Chlapec s husou II. 800 Kč**
suchá jehla, 21 x 15 cm, sign. PD V. Komárek, žák prof. Mináře, Štipla, autorský tisk (28 €)
289. **Vladimír Komárek (1928-2002) Židle za oponou 1 500 Kč**
dřevořez, 23 x 29,5 cm, sign. DU V. Komárek, rám, na rámu drobné oděrky, žák prof. Mináře, Štipla, č. 8/200 (52 €)
290. **Vladimír Komárek (1928-2002) Zátíší 2 500 Kč**
suchá jehla, 1961, 26,3 x 37,4 cm, sign. DU V. Komárek 61, rám, na rámu drobné oděrky, žák prof. Mináře, Štipla, č. 1/25 (86 €)
291. **Vladimír Komárek (1928-2002) Zátíší 9 500 Kč**
tempera, uhel, papír, 41 x 53,5 cm, sign. PD Komárek, rám, na rámu drobné oděrky, žák prof. Mináře, Štipla (328 €)
- 292. **Vladimír Komárek (1928-2002) Mlýn 28 000 Kč**
olej, sololit, 75 x 75 cm, sign. LD V. Komárek, na rámu oděrky, žák prof. Mináře, Štipla (966 €)
- 293. **Vladimír Komárek (1928-2002) Torzo 45 000 Kč**
olej, sololit, 1965, 48,6 x 68 cm, sign. PD V. Komárek 1965, rám, na rámu drobné oděrky, žák prof. Mináře, Štipla (1 552 €)
294. **Jan Konůpek (1883-1950) Soudný den 900 Kč**
lept, 1926, 64 x 48,5 cm, sign. PD JanKonůpek 1926., rám, na rámu drobné oděrky, malíř, grafik, ilustrátor, žák prof. Kouly a Schultze, Bukovace a Pírnery, díla úzce spjata se symbolistní a klasickou literaturou, zastoupen v NG Praha, GHMP, MG Brno a jinde (31 €)
295. **Jan Konůpek (1883-1950) Námluvy 1 200 Kč**
lept, 43 x 39,5 cm, sign. PD Konůpek, rám, na rámu oděrky, malíř, grafik, ilustrátor, žák prof. Kouly a Schultze, Bukovace a Pírnery, díla úzce spjata se symbolistní a klasickou literaturou, zastoupen v NG Praha, GHMP, MG Brno a jinde (41 €)
296. **Jan Konůpek (1883-1950) Čekání 1 500 Kč**
lept, 1926, 64,5 x 49 cm, sign. PD 1926 Jan Konůpek, rám, na rámu drobné oděrky, malíř, grafik, ilustrátor, žák prof. Kouly a Schultze, Bukovace a Pírnery, díla úzce spjata se symbolistní a klasickou literaturou, zastoupen v NG Praha, GHMP, MG Brno a jinde (52 €)
297. **Jan Konůpek (1883-1950) Konvolut 13 grafických listů (Hamlet a Danteovo peklo) ... 1 800 Kč**
13x lept, okolo roku 1920, všechny sign. PD Konůpek, na papíře skvrny, při okrajích zmačkaný papír, malíř, grafik, ilustrátor, žák prof. Kouly a Schultze, Bukovace a Pírnery, díla úzce spjata se symbolistní a klasickou literaturou, zastoupen v NG Praha, GHMP, MG Brno a jinde (62 €)
298. **Emil Kotrba (1912-1983) Hořící stáj 1 700 Kč**
dřevořez, 1940, 32 x 44 cm, sign. PD Emil Kotrba, malíř, grafik, ilustrátor, žák prof. P. Dillingera a T. F. Šimona, člen SČUG Hollar (59 €)

- 299. Rudolf Kremlička (1886-1932) Pradlena 1 200 Kč**
litografie, 24 x 13 cm, sign. PD RKremlička, rám, na rámu drobné oděrky (41 €)
- 300. Jánuš Kubiček (1921-1993) Akt 1 200 Kč**
litografie, 38 x 27 cm, sign. PD Jánuš Kubiček 1960, rám, malíř, grafik, žák prof. Josefa Kubička a J. Trampoty, člen SVU Aleš v Brně, syn sochaře Josefa Kubička, zastoupen v NG Praha, MG Brno, Museum Bochum a jinde (41 €)
- 301. Otakar Kubín (1883-1969) Hlava ženy doprava 2 500 Kč**
lept, 1924, 23,8 x 16 cm, sign. PD Coubine, rám, soupis Siblík č. 66, malíř, grafik, žák prof. Thieleho, člen skupiny Osmá, SVU Mánes, člen Umělecké besedy, zastoupen v NG Praha, MG v Brně a jinde, č. 14/30 (86 €)
- **302. Bohumil Kubišta (1884-1918) Muž s vozem 9 500 Kč**
lept, hedvábí, 1911, 25 x 34,8 cm, sign. DU Bohumil Kubišta, rám, vzadu štítek s popisem, na rámu oděrky (328 €)
- **303. Alena Kučerová (1935) Pyramida 900 Kč**
kombinovaná technika, 1988, 19,5 x 29,3 cm, sign. PD Alena Kučerová 1988, grafička, žákyně prof. R. Beneše a A. Strnadela, zastoupena v NG Praha, GHMP, GU Karlovy Vary, Centre Georges Pompidou Paris a jinde, č. 1/40 (31 €)
- 304. Alena Kučerová (1935) Útěk 1 900 Kč**
kombinovaná technika, 1991, 41,5 x 53,5 cm, sign. PD Alena Kučerová 1991, LD pokrčený roh papíru, grafička, žákyně prof. R. Beneše a A. Strnadela, zastoupena v NG Praha, GHMP, GU Karlovy Vary, Centre Georges Pompidou Paris a jinde (66 €)
- **305. Alena Kučerová (1935) Koně 1 900 Kč**
kombinovaná technika, 1991, 26,7 x 30,7 cm, sign. PD Alena Kučerová 1991, při okrajích lehce pokrčený papír, grafička, žákyně prof. R. Beneše a A. Strnadela, zastoupena v NG Praha, GHMP, GU Karlovy Vary, Centre Georges Pompidou Paris a jinde, č. 6/10 (66 €)
- **306. Oldřich Kulhánek (1940) Erotické hrátky 69 900 Kč**
7x lept, 1995, všechny sign. DU Oldřich Kulhánek 1995, na každém leptu originální kresba, grafik, žák prof. K. Svolinského, člen SČUG Hollar, zastoupen ve sbírkách NG Praha, Centre Georges Pompidou Paříž a jinde, č. 38/100 (2 410 €)
- **307. Kunisada Čínský motiv 4 800 Kč**
dřevořez, 36,5 x 24,8 cm, rám, na rámu drobné oděrky, list v horní části protržen (166 €)
- **308. František Kupka (1871-1957) Kompozice 9 300 Kč**
suchá jehla, 1921, 23 x 15,3 cm, značeno PD v desce a razítkem Kupka, rám, uvedeno v katalogu Haag 1995, malíř, grafik, ilustrátor, žák prof. A. Studničky, Eisenmenger, zakladatel orfismu, čestný člen SVU Mánes, Umělecké besedy, SČUG Hollar, zastoupen v NG Praha, MOMA v New Yorku, K. Flinkera v Paříži a jinde (321 €)
- **309. Josef Lada (1887-1957) Koledníci 4 500 Kč**
litografie, 1936, 26 x 16 cm, sign. PD Jos. Lada 36., malíř, grafik, ilustrátor, člen SVU Mánes a SČUG Hollar, ilustrace k mnoha knihám, zastoupen v NG Praha, MG Brno a jinde (155 €)
- **310. Kamil Lhoták (1912-1990) Alcyon 2 500 Kč**
litografie, 1973, 23 x 15 cm, sign. PD Kamil Lhoták 1973, malíř, grafik, ilustrátor, člen Umělecké besedy, člen SČUG Hollar, člen Skupiny 42, zastoupen v NG Praha, ČMVU v Praze a jinde, č. 98/180 (86 €)
- **311. Kamil Lhoták (1912-1990) Ponorka a hora 3 900 Kč**
litografie, 1973, 18,2 x 35,5 cm, sign. PD Kamil Lhoták 1973, malíř, grafik, ilustrátor, člen Umělecké besedy, člen SČUG Hollar, člen Skupiny 42, zastoupen v NG Praha, ČMVU v Praze a jinde, č. 64/180 (134 €)
- **312. Kamil Lhoták (1912-1990) Pila 4 000 Kč**
suchá jehla, 1946, 24,6 x 17,6 cm, sign. PD Kamil Lhoták 1946, malíř, grafik, ilustrátor, člen Umělecké besedy, člen SČUG Hollar, člen Skupiny 42, zastoupen v NG Praha, ČMVU v Praze a jinde (138 €)
- **313. Kamil Lhoták (1912-1990) Křídlo 5 000 Kč**
lept, 1960, 16,7 x 24,7 cm, sign. PD Kamil Lhoták 1960, malíř, grafik, ilustrátor, člen Umělecké besedy, člen SČUG Hollar, člen Skupiny 42, zastoupen v NG Praha, ČMVU v Praze a jinde, aut.tisk (172 €)
- **314. Kamil Lhoták (1912-1990) Dcera velkoměsta 5 000 Kč**
lept, 1953, 25,5 x 25,5 cm, sign. DU Kamil Lhoták 53, malíř, grafik, ilustrátor, člen Umělecké besedy, člen SČUG Hollar, člen Skupiny 42, zastoupen v NG Praha, ČMVU v Praze a jinde (172 €)
- **315. Kamil Lhoták (1912-1990) Stroj pouště 5 000 Kč**
litografie, 1972, 24,5 x 51,5 cm, sign. PD Kamil Lhoták 1972, malíř, grafik, ilustrátor, člen Umělecké besedy, člen SČUG Hollar, člen Skupiny 42, zastoupen v NG Praha, ČMVU v Praze a jinde, č. II-43/63 (172 €)
- 316. Kamil Lhoták (1912-1990) Dívka v horách 6 000 Kč**
lept, 1971, 34 x 24 cm, sign. PD Kamil Lhoták 1971, malíř, grafik, ilustrátor, člen Umělecké besedy, člen SČUG Hollar, člen Skupiny 42, zastoupen v NG Praha, ČMVU v Praze a jinde (207 €)
- **317. Josef Liesler (1912-2002) Fosilní zpráva 1 400 Kč**
lept, 1971, 22 x 13,5 cm, sign. PD Liesler 71, malíř, grafik, žák prof. C. Boudy, O. Blažička, člen Královské belgické Akademie, SVU Mánes a SČUG Hollar, člen skupiny Sedm v říjnu, zastoupen v NG Praha, GVU Karlovy Vary a jinde (48 €)
- 318. Josef Liesler (1912-2002) Domov 1 800 Kč**
lept, 1946, 35 x 52 cm, sign. PD Liesler 46, rám, malíř, grafik, žák prof. C. Boudy, O. Blažička, člen Královské belgické Akademie, SVU Mánes a SČUG Hollar, člen skupiny Sedm v říjnu, zastoupen v NG Praha, GVU Karlovy Vary a jinde (62 €)
- **319. Alfons Mucha (1860-1939) Slavie 24 000 Kč**
litografie, 61 x 35 cm, PD lit. TH. Böhm Nové Město nad Metují, na rámu drobné oděrky (828 €)
- 320. Karel Nepraš (1932-2002) Důležitý rozhovor 3 700 Kč**
lept, 1963, 20 x 39 cm, sign. PD Karel Nepraš 1963, sochař, kreslíř, ilustrátor, žák prof. J. Laudy, člen Umělecké besedy, zastoupen ve sbírkách NG Praha, MG Brno a jinde (128 €)
- **321. Petr Nikl (1960) Hlava 2 900 Kč**
litografie, 2002, 23 x 31 cm, sign. PD Petr Nikl 2002, malíř, grafik, žák prof. A. Paderlíka, zastoupen v NG Praha, GHMP a jinde, č. 98/100 (100 €)
- 322. Jakub Obrovský (1882-1949) Česání jablek 900 Kč**
litografie, 1944, 35,2 x 26,2 cm, sign. LD J. Obrovský 44, mírně pokrčený papír, při dolním okraji papíru zažloutlá skvrna (31 €)
- 323. Eduard Ovčáček (1933) Kompozice 2 100 Kč**
serigrafie, 1980, 38,5 x 32 cm, sign. DU E. Ovčáček 80, malíř, grafik, sochař, žák prof. P. Matejky, člen SČUG Hollar, SVU Mánes, zastoupen v NG Praha, ČMVU v Praze a jinde (72 €)
- 324. Pablo Picasso (1881-1973) Picasso 1916 - 1961 9 900 Kč**
litografie, 14,3 x 14,6 cm, PD značeno vodotiskovým razítkem Picasso, rám, soupis Cramer č. 117, dokumentace přiložena (341 €)
- **325. Vojtěch Preissig (1873-1944) Bostonský přístav 15 000 Kč**
akvatinta, 25,3 x 20 cm, značeno LD VojtPreissig, rám, na rámu drobné oděrky (517 €)
- 326. Dana Puchnarová-Frečiková (1938) Večeře 950 Kč**
kombinovaná technika, 1963, 41,8 x 50 cm, sign. PD Puchnarová 63, při okrajích zašpiněný, lehce pokrčený papír, malířka, grafička, pedagožka, žákyně prof. K. Součka, L. Čepeláka, členka SČUG Hollar, zastoupena ve sbírkách NG Praha, ČMVU Praha, MU Olomouc, Muzea Narodowego Krakov a jinde (33 €)
- 327. Vilém Reichman (1908-1991) Hoplit aneb Za sochou metamorfózy 1 900 Kč**
fotografie, 1951-1975, 37 x 30 cm, sign. vzadu Vilém Reichman (66 €)



18 Bedřich Hawránek



20 Josef Jambor



29 Gustav Macoun



37 Vlastimil Beneš



39 Zdeněk Burian



49 Josef Istler



62 Jiří Krejčí



63 Josef Lada



70 Kamil Lhoták



82 Václav Tikal



83 Václav Tikal



84 Václav Tikal



112 Filip Černý



126 Vladimír Komárek



129 Filip Kudmáč



131 Josef Liesler



151 Jaroslav Valečka



156A Roman Franta



156 Karel Valter



325 Vojtěch Preissig



351 František Tichý



356 Jiří Trnka

- 328. Bohuslav Reynek (1882-1971) Na kříži 1 200 Kč**
suchá jehla, 25 x 16 cm, pozdější otisk z původní desky, malíř, grafik, člen skupiny SČUG Hollar, zastoupen ve sbírkách NG, GHMP v Praze, GVU Hodonín, OGV Jihlava, Musée Grenoble a jinde (41 €)
- 329. Bohuslav Reynek (1882-1971) Kočka na zeli 1 200 Kč**
suchá jehla, 13 x 20 cm, pozdější otisk z původní desky, malíř, grafik, člen skupiny SČUG Hollar, zastoupen ve sbírkách NG, GHMP v Praze, GVU Hodonín, OGV Jihlava, Musée Grenoble a jinde (41 €)
- 330. Bohuslav Reynek (1882-1971) Snímání z kříže 1 400 Kč**
suchá jehla, 25 x 16 cm, pozdější otisk z původní desky, malíř, grafik, člen skupiny SČUG Hollar, zastoupen ve sbírkách NG, GHMP v Praze, GVU Hodonín, OGV Jihlava, Musée Grenoble a jinde (48 €)
- 331. Bohuslav Reynek (1882-1971) Zasněžená cesta ... 1 500 Kč**
suchá jehla, 20 x 13 cm, pozdější otisk z původní desky, malíř, grafik, člen skupiny SČUG Hollar, zastoupen ve sbírkách NG, GHMP v Praze, GVU Hodonín, OGV Jihlava, Musée Grenoble a jinde (52 €)
- 332. Bohuslav Reynek (1882-1971) Okno 3 000 Kč**
lept, 11 x 9 cm, sign. PD Reynek, malíř, grafik, člen skupiny SČUG Hollar, zastoupen ve sbírkách NG, GHMP v Praze, GVU Hodonín, OGV Jihlava, Musée Grenoble a jinde (103 €)
- 333. Bohuslav Reynek (1882-1971) Klády ve sněhu 4 500 Kč**
suchá jehla, 16 x 11 cm, sign. PD Reynek, publikováno v knize Dagmar Halasová - Bohuslav Reynek, str. 99, grafika k počtě 60. tých narozenin zlínského sběratele Rudy Klinkovského v roce 1971, provenience: sbírka Rudy Klinkovského, malíř, grafik, člen skupiny SČUG Hollar, zastoupen ve sbírkách NG, GHMP v Praze, GVU Hodonín, OGV Jihlava, Musée Grenoble a jinde (155 €)
- 334. Bohuslav Reynek (1882-1971) Jezdci 7 500 Kč**
lept, 19 x 19 cm, sign. PD Reynek, malíř, grafik, člen skupiny SČUG Hollar, zastoupen ve sbírkách NG, GHMP v Praze, GVU Hodonín, OGV Jihlava, Musée Grenoble a jinde (259 €)
- **335. Bohuslav Reynek (1882-1971) Alfa - omega 9 500 Kč**
lept, 50. léta 20. stol., 6 x 8,2 cm, sign. PD Reynek, malíř, grafik, člen skupiny SČUG Hollar, zastoupen ve sbírkách NG, GHMP v Praze, GVU Hodonín, OGV Jihlava, Musée Grenoble a jinde (328 €)
- 336. Vladislav Röhling (1878) Praha 1 000 Kč**
měkký kryt, 32 x 29 cm, sign. PD Röhling, rám (34 €)
- **337. Jan Saudek (1935) Torzo 2 500 Kč**
kolorovaná fotografie, 38,5 x 28,3 cm, sign. PD Jan Saudek, rám, na rámu drobné oděrky, vzadu nalepen štítek Galerie Del Manifesto, fotograf, malíř, snímky publikovány v mnoha domácích i zahraničních odborných časopisech, zabývá se také malířskou tvorbou, zastoupen ve sbírkách UPM Praha, Victoria & Albert Museum Londýn a jinde (86 €)
- **338. Seutteri Mapa Čech 7 000 Kč**
litografie, 50 x 60 cm, v LN rohu popsáno, na rámu drobné oděrky (241 €)
- **339. Zdeněk Sklenář (1910-1986) Ryba 2 500 Kč**
litografie, 1966, 21,8 x 35,8 cm, sign. DU Sklenář 66, malíř, grafik, žák prof. A. Hofbauera, člen SČUG Hollar, SVU Mánes, zastoupen v NG Praha, MU v Olomouci a jinde, č. 5/150 (86 €)
- 340. Zdeněk Sklenář (1910-1986) Vegetace 2 600 Kč**
litografie, 26 x 40 cm, sign. DU Sklenář, malíř, grafik, žák prof. A. Hofbauera, člen SČUG Hollar, SVU Mánes, zastoupen v NG Praha, MU v Olomouci a jinde (90 €)
- **341. Jiří Slíva (1947) V ringu 800 Kč**
litografie, 26,5 x 21 cm, sign. PD Jiří Slíva, zvlněný papír, karikaturista, ilustrátor, grafik, zastoupen v MG Brno, Sammlung Karikatur in Basileji a jinde, č. 155/200 (28 €)
- **342. Josef Šíma (1891-1971) Tvář v krajině 19 000 Kč**
suchá jehla, 35 x 27 cm, sign. PD Šíma, studie k cyklu Paříž, na rámu drobné oděrky (655 €)
- **343. Tavík František Šimon (1877-1942) Klatovy 2 500 Kč**
lept, 31,8 x 24,6 cm, sign. PD T. F. Šimon, rám, na rámu oděrky (86 €)
- **344. Tavík František Šimon (1877-1942) Kamenný most I. 2 800 Kč**
dřevoryt, 1921, 34,5 x 46,5 cm, sign. PD T.F. Šimon, při okrajích listu drobná poškození, provenience: pozůstalost autora (97 €)
- 345. Tavík František Šimon (1877-1942) U chrámu La Madelaine 3 000 Kč**
měkký kryt, 39 x 32 cm, sign. PD T.F. Šimon, rám (103 €)
- 346. Václav Špála (1885-1946) Dívka 9 000 Kč**
linoryt, akvarel, papír, 1937, 30 x 26 cm, sign. PD VŠpála37, rám (310 €)
- 347. Max Švabinský (1873-1962) Hrob Merlínův 2 000 Kč**
litografie, 1959, 25,2 x 18,4 cm, sign. PD MŠvabinský, rám, značeno v desce LN ŠM 59, soupis Páleníček, Švabinská č. 788 (69 €)
- 348. František Tichý (1896-1961) Malá krajina z Říček (Krajina s vysokým nebem) 3 900 Kč**
suchá jehla, 1948, 9,8 x 13 cm, sign. DU Tichý 48, rám, soupis Dvořák č. 164 (134 €)
- 349. František Tichý (1896-1961) Hlava Němce 5 900 Kč**
suchá jehla, 1945, 17,8 x 9,3 cm, sign. LD Tichý 45, rám, soupis Dvořák č. 115 (203 €)
- **350. František Tichý (1896-1961) Fratellini 12 000 Kč**
litografie, 1937, 21 x 30 cm, pasparta, soupis Dvořák č. 10, příloha časopisu Volné směry, roč. XXXIII. (414 €)
- **351. František Tichý (1896-1961) Paganini I 48 000 Kč**
kolorovaný lept, 1942, 33,3 x 18,1 cm, sign. DU Tichý 42, rám, soupis Dvořák č. 68, na rámu drobné oděrky (1 655 €)
- 352. Václav Tikal (1906-1965) Kompozice (PF 1947) 4 500 Kč**
lept, 1946, 11,5 x 6 cm, vzadu razítko: z pozůstalosti Václava Tikala, provenience: pozůstalost autora, soukromá sbírka Praha, rám, vystaveno na výstavě: Cesta Václava Tikala, Galerie Vltavín, 2002, člen surrealistické Skupiny RA (155 €)
- **353. Václav Tikal (1906-1965) Běžec 4 900 Kč**
suchá jehla, 1957, 22,8 x 14,1 cm, sign. PD Tikal 57, rám, na rámu drobné oděrky, vystaveno na výstavě: Cesta Václava Tikala, Galerie Vltavín, 2002, provenience: pozůstalost autora, soukromá sbírka Praha, člen surrealistické skupiny Ra (169 €)
- **354. Václav Tikal (1906-1965) Kompozice 4 900 Kč**
suchá jehla, 1946, 45,5 x 34 cm, sign. PD Tikal, rám, vzadu ve výřezu: V. Tikal: Kompozice, suchá jehla, 1946, vystaveno na výstavě: Cesta Václava Tikala, Galerie Vltavín, 2002, provenience: pozůstalost autora, soukromá sbírka Praha, člen surrealistické skupiny Ra (169 €)
- **355. Václav Tikal (1906-1965) Kompozice 5 900 Kč**
lept, 1946, 18,8 x 26,5 cm, vzadu razítko: z pozůstalosti Václava Tikala, rám, vystaveno na výstavě: Cesta Václava Tikala, Galerie Vltavín, 2002, provenience: pozůstalost autora, soukromá sbírka Praha, člen surrealistické Skupiny RA (203 €)
- **356. Jiří Trnka (1912-1969) Sen noci Svatojánské 94 000 Kč**
5x litografie, všechny signovány, v deskách s nápisem Sommernachtstraum (3 241 €)
- 357. Josef Váchal (1884-1969) Rituál (novoročenka 1916) 2 100 Kč**
dřevoryt, 1915, 14,7 x 9,4 cm, sign. PD JVáchal, rám, malíř, grafik, ilustrátor, sochař, zakládající člen skupiny 'Sursum' a spoluzakladatel revue 'Veraikon', tvořil pod vlivem symbolismu, secese, naturalismu a expresionismu (72 €)
- 358. Jitka Válková (1922) Diskuse 1 000 Kč**
dřevoryt, 13 x 10 cm, sign. PD J. Válková, malířka, grafička (34 €)
- 359. Jitka Válková (1922) Postavy 1 600 Kč**
měkký kryt, 2000, 18 x 13 cm, sign. PD J. Válková 2000, 62/100, malířka, grafička (55 €)

- 360. Karel Valter (1909) **Pramen 6 900 Kč** papírotisk, 1970, 33 x 44,7 cm, sign. DU Valter K 70, rám, na rámu drobné oděrky, malíř, člen Unie výtvarných umělců (238 €)
- 361. Andy Warhol (1928-1987) **Marylin Monroe 29 000 Kč** serigrafie, 91,5 x 91,5 cm, v edici Sundry B. Morning, americký malíř, grafik a filmař slovenského původu, představitel pop-artu (1 000 €)
- 362. Andy Warhol (1928-1987) **Kytky 59 000 Kč** serigrafie, 104 x 69,5 cm, monogr. PD A. W., rám, soupis Feldman/Schellmann II.a/115, americký malíř, grafik a filmař slovenského původu, představitel pop-artu (1 310 €)
- 363. Jan Zrzavý (1890-1977) **Benátky 18 000 Kč** lept, 9,7 x 14,5 cm, sign. PD Jan Zrzavý, soupis Dvořák č. 40, Jan Zrzavý o sobě a přátelích: vydal Spolek českých bibliofilů a Památník Národního písemnictví, Praha 1974, v nákladu 400 výtisků, malíř, grafik, ilustrátor, žák Františka Ženiška ml., člen Sursum, skupiny Tvrdošíjných, UB a SVU Mánes (621 €)
- 364. Václav Zykmund (1914-1984) **Torzo 3 700 Kč** lept, 1946, 30 x 25 cm, sign. PD V.Zykmund 46, malíř, grafik, fotograf, člen SVU Mánes, SVU Aleš, zakladatel edice RA (128 €)

Technická redakce : Ing. Bohuslav Hybrant, Jan Hodoušek
© Aukční síň Vltavín, Praha, 2005



13 Viktor Dobrovolný



23 Rudolf Kundera



24 Josef Lada



25 Josef Lada



26 Josef Lada



27 Josef Lada



28 Josef Lada



33 Josef Procházka



35 Tavič František Šimon



38 Adolf Born



42 František Gross



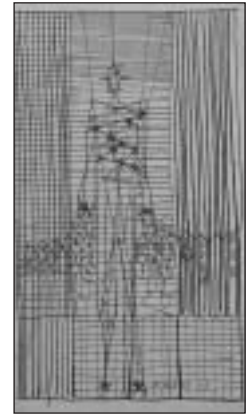
43 František Gross



44 František Gross



46 Bedřich Hoffstädter



47 František Hudeček



50 Ota Janeček



52 Ludmila Jiřincová



53 Alfred Justitz



57 Jiří Kolář



58 Jiří Kolář



60 Jan Kotík



61 Jan Kotík



64 Richard Lander



69 Kamil Lhoták



73 Ivan Ouhel



74 Eduard Ovčáček



75 Antonín Pelc



76 Stanislav Podhrázký



77 Stanislav Podhrázký



88. Richard Wiesner



91 Jan Zrzavý



92 Jan Zrzavý



95 Otto Gutfreund



96 Otto Gutfreund



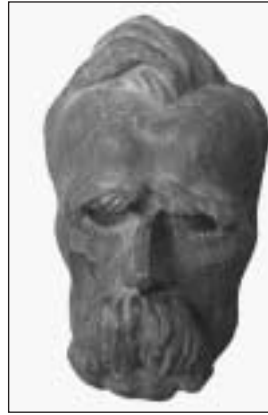
97 Otto Gutfreund



98. Karel Hladík



100 Jiří Kolář



103 V. Mašek



104 Eduard Ovčáček



105 Jaroslav Válek



111 Jonáš Czesný



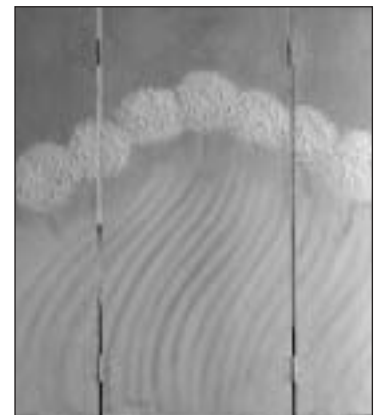
114 František Doležal



115 František Hodonský



116 Věra Janoušková



125 Vladimír Komárek



130 Filip Kudrnáč



133 Václav Malina



135 Peter Orišek



152 Jitka Válová



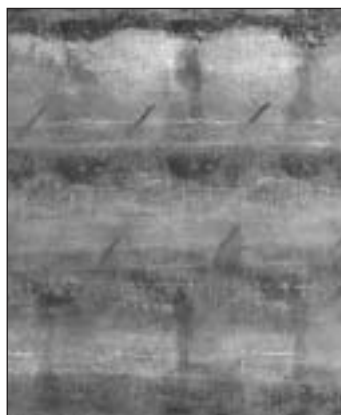
153 Jitka Válová



154 Jitka Válová



155 Karel Valter



160 Zoja Villalobos-Popovič



161 Josef Vyleťal



178 Jiří Anderle



185 Jan Bauch



187 Cyril Bouda



191 Vladimír Boudník



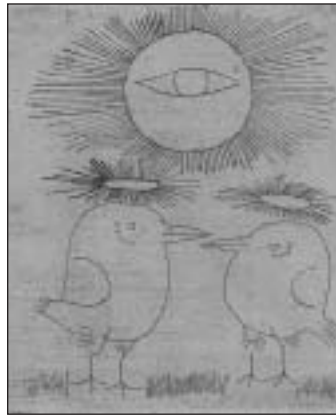
192 Vladimír Boudník



198 Ota Janeček



199 Ota Janeček



200 Ota Janeček



206 Antonín Václav Slaviček



213 Ondřej Coufal



242 Antonín Václav Slaviček



243 Antonín Václav Slaviček



244 Antonín Václav Slaviček



245 Antonín Václav Slaviček



246 Antonín Václav Slaviček



249 Ladislav Maria Wagner



250 Ladislav Maria Wagner



264 Ladislav Čepelák



266 Max Ernst



269 Václav Hollar



270 G. Houfnaglius



271 Marc Chagall



275 Josef Jira



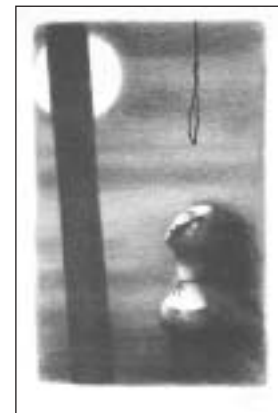
277. Ludmila Jiřincová



278. Ludmila Jiřincová



279. Ludmila Jiřincová



280. Ludmila Jiřincová



281. Ludmila Jiřincová



282. Ludmila Jiřincová



283. Ludmila Jiřincová



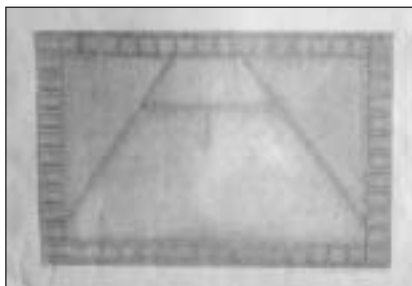
292 Vladimír Komárek



293 Vladimír Komárek



302 Bohumil Kubišta



303 Alena Kučerová



305 Alena Kučerová



306 Oldřich Kulháněk



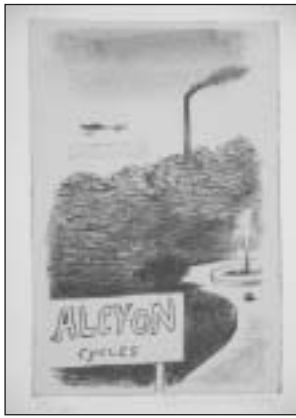
307 Kunisada



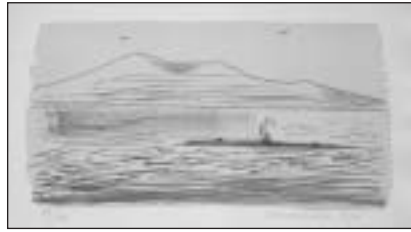
308 František Kupka



309 Josef Lada



310 Kamil Lhoták



311 Kamil Lhoták



312 Kamil Lhoták



313 Kamil Lhoták



314 Kamil Lhoták



315 Kamil Lhoták



317 Josef Liesler



319 Alfons Mucha



321 Petr Nikl



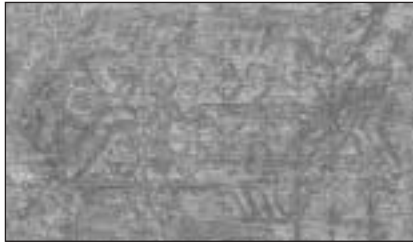
335 Bohuslav Reynek



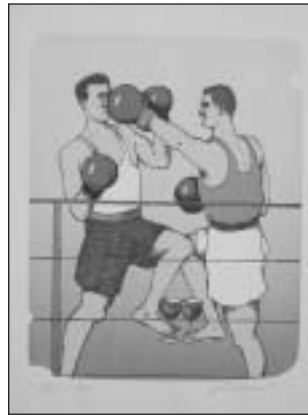
337 Jan Saudek



338 Seutteri



339 Zdeněk Sklenář



341. Jiří Slíva



342. Josef Šíma



343 Tavík František Šimon



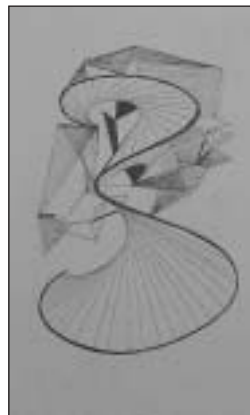
344 Tavík František Šimon



350 František Tichý



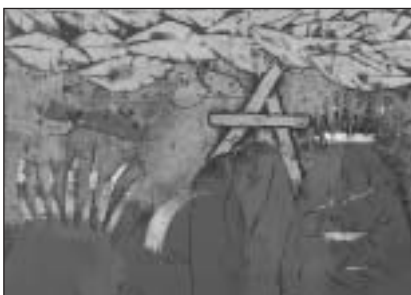
353 Václav Tikal



354 Václav Tikal



355. Václav Tikal



360 Karel Valter



362 Andy Warhol



363 Jan Zrzavý

Aukční vyhláška Klubu dražitelů Aukční síně Vltavín s. r. o.

Průběh aukce se řídí právními předpisy ČR

1. Aukční síň Vltavín s. r. o., Masarykovo nábřeží 36, 110 00 Praha 1, IČO : 25086600, DIČ: CZ25086600 provádí dražbu na žádost vlastníků dražených předmětů: 8. 10. 2005 v 11:00 hodin, místo: Spolek Hlahol, Praha 1, Masarykovo nábřeží 16.

2. Průběh dražby je rozdělen do dvou dražebních kol, z nichž první probíhá na webových stránkách, www.galerie-vltavin.cz. Začátek prvního kola je stanoven vždy 21 dní před datem dražby (viz. kalendář aukcí). V průběhu prvního kola dražby je možno činit příhozy, tzv. první podání, na předměty uvedené v dražebním katalogu. První kolo dražby je ukončeno 1 den před stanoveným datem dražby ve 12:00 hod. Druhé kolo dražby se počíná datem a hodinou uvedenými v dražebním katalogu. Výše nejnižšího podání (vyvolávací cena) je určena výší příhozu dosaženou v prvním kole. Druhé kolo dražby probíhá dle informací uvedených v dražebním katalogu.

3. Dražební předměty jsou označeny a popsány včetně uvedení nejnižšího podání (vyvolávací cena) v dražebním katalogu, který je přílohou a nedílnou součástí této dražební vyhlášky. Předměty budou draženy v pořadí uvedeném v katalogu.

4. Společnost zajistí při dražbě vyvolání předmětu jeho pořadovým číslem. Po vyvolání předmětu mohou dražitelé činit příhozy zvednutím zálohovaného dražebního čísla. Dražba předmětu se koná, pokud dražitelé činí příhozy. Za příhozy se přitom považuje :

- a) 50,- Kč, činí-li okamžitá aukční cena méně než 1.000 Kč,
- b) 100,- Kč, činí-li okamžitá aukční cena alespoň 1.000 Kč, ale méně než 10.000 Kč,
- c) 500,- Kč, činí-li okamžitá aukční cena alespoň 10.000 Kč, ale méně než 30.000 Kč,
- d) 1.000,- Kč, činí-li okamžitá aukční cena alespoň 30.000 Kč, ale méně než 100.000 Kč,
- e) 5.000,- Kč, činí-li okamžitá aukční cena alespoň 100.000 Kč, ale méně než 500.000 Kč,
- f) 10.000,- Kč, činí-li okamžitá aukční cena alespoň 500.000 Kč, ale méně než 1.000 000 Kč,
- g) 50.000,- Kč, činí-li okamžitá aukční cena 1.000 000 Kč a více.

O pořadí příhozů rozhoduje osoba pověřená konáním dražby.

5. Vydražitel je povinen vyřídit si své závazky v nejbližší přestávce, nejdříve však po ukončení druhého dražebního kola. Vydražitel je účtována k vydražené ceně provize ve výši 20 % včetně DPH, dle zákona.

6. Dražitel, který má zájem účastnit se prvního kola, je povinen provést registraci dražitele na webových stránkách aukční síně Vltavín, www.galerie-vltavin.cz, (viz. internetová aukce).

7. Dražitel může dražit kteroukoli věc i bez své osobní přítomnosti na aukci - vyhotoví-li ověřenou písemnou plnou moc na příslušnou aukční síň k zastoupení na aukci - určí-li věci, které za něho má aukční síň dražit - určí-li limit, do kterého za něho má aukční síň přihazovat, a to pro každou věc zvlášť - dražit po telefonu lze po písemné dohodě.

8. Vydražené předměty budou vydány ihned po zaplacení v místě konání dražby nebo na základě "potvrzení o zaplacení ceny" v našich pobočkách, nejpozději do 7 dnů ode dne konání dražby, pokud není sjednáno jinak.

Aukční síň Vltavín s. r. o.

DŮLEŽITÁ UPOZORNĚNÍ

1. Za každou vydraženou věc je účtována k tíži kupujícího (vydražitele) 20% aukční provize z dosažené ceny včetně DPH. Provize se zaokrouhluje na celých 50,- Kč nahoru. Kvittance o zaplacení je součástí dokladu o zaplacení kupní ceny.
2. Pro aukci knih jsou příhozy 20,- Kč, činí-li okamžitá aukční cena méně než 200,- Kč. Také aukční provize se v těchto případech zaokrouhluje na celých 10,- Kč nahoru.
3. Exponáty budou draženy v pořadí, které odpovídá tomuto katalogu.
4. Aukce budou probíhat po jednotlivých kolech, přičemž po každém kole bude následovat platební pauza. V této pauze je nezbytné zaplatit exponáty, které byly v posledním kole vydraženy, jinak je aukční síň povinna věc dražit v následujícím kole znovu. Ukončení jednotlivých kol je v katalogu vyznačeno.
5. Poškození odpovídající běžnému opotřebení exponátů vzhledem na jejich stáří se v katalogu neuvádějí. Reklamace na zboží vydražené v aukční síni se nepřijímají, zboží vydražené na základě plné moci udělené aukční síni lze reklamovat nejpozději při převzetí.
6. Osoby účastnící se aukce se svou přítomností podřizují podmínkám obsaženým v aukční vyhlášce, která je v tomto katalogu uvedena v plném znění.
7. Licitátor může kdykoli v průběhu aukce, nejpozději však do 30 min. po licitaci poslední položky, nabídnout do aukce kteroukoli položku dříve draženou neúspěšně nebo nezaplacenou.
8. Položky označené písmenem „ P “ může dražit pouze občan ČR, který se při placení prokáže platným občanským průkazem.

AUKČNÍ SÍŇ VLTAVÍN s. r. o.

- aukční prodej
- komisionální prodej
- nákup za hotové
- poradenská činnost
- restaurování uměleckých děl

tel. 224 930 998,

tel./fax. 224 934 608

Ostrovní 6, Praha 1, 110 00

www.galerie-vltavin.cz

mail : info@galerie-vltavin.cz

INTERNETOVÉ AUKCE na www.galerie-vltavin.cz

- on-line příhoz
- 60-80 položek denně
- obrazy, grafiky, knihy,
- vyvolávací cena již od 1 Kč
- možnost vlastního příhozu
- dynamický čas ukončení
- registrace - telefon, e-mail



TA Taekwondo Agency s. r. o.

Marketingový partner Českého svazu Taekwondo WTF

- Pořadatelství kulturních a sportovních akcí
- Exhobiční vystoupení taekwondo demo týmu
- Příprava grafických a aukčních publikací
- Reklamní a marketingová činnost

Kontakt: Taekwondo Agency s.r.o., PO BOX 29, Praha 412, 143 01

Tel.: +420 604 23 28 23, e-mail: agency@taekwondo-wtf.cz

Následující aukce v roce 2005

12. listopadu Hlahol
4. prosince Žofín

Práce na papíře, bibliofilie, knihy, podpisy
Obrazy, sochy