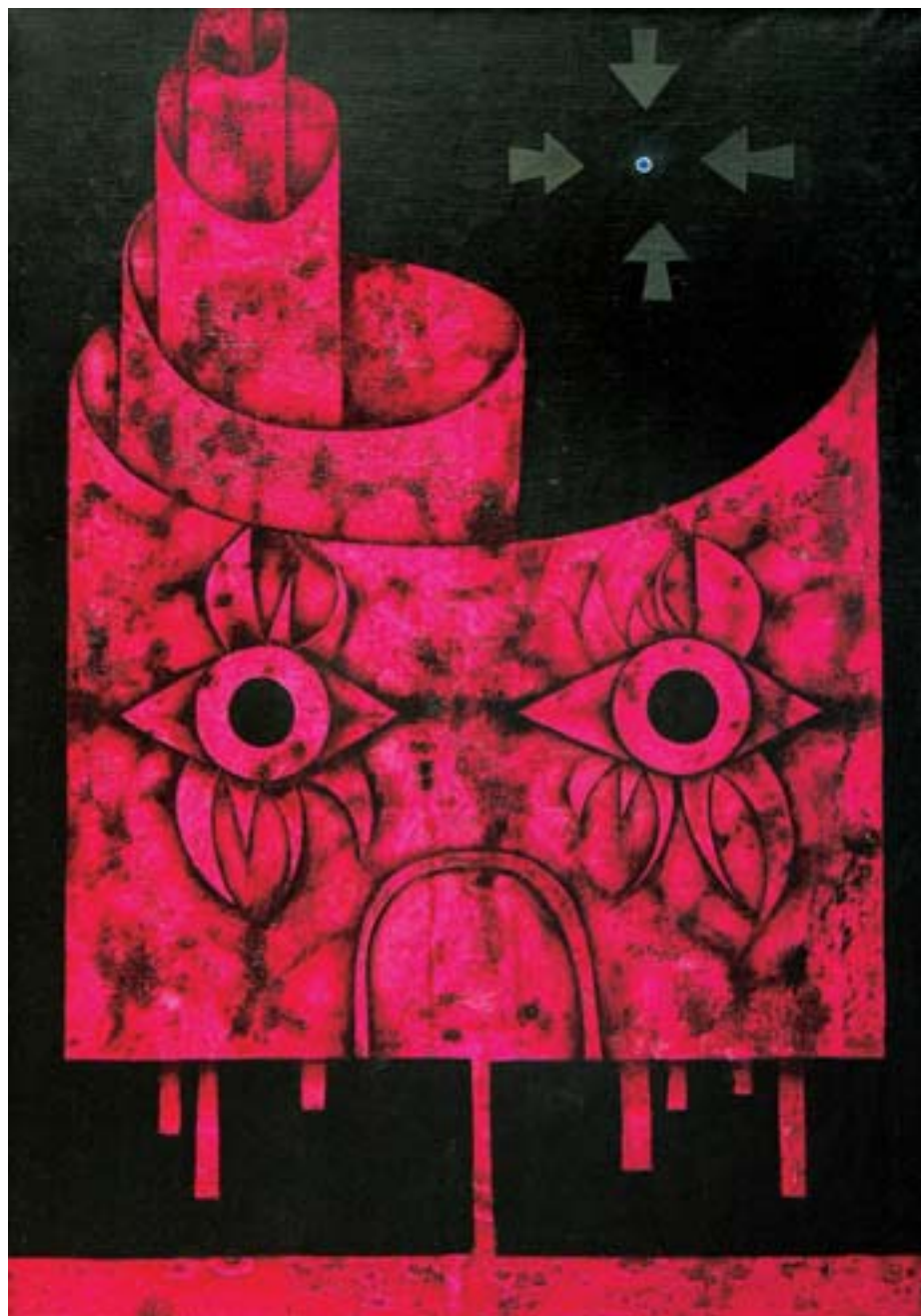


AUKCE 66

ROKNI SIN®
KATAVINA

A U K Č N Í S Í Ň V L T A V Í N
A U K Č N Í S Í Ň V L T A V Í N

AUKCE



100. Mikuláš Medek

A U K Č N Í K A T A L O G

Moderní a současné umění

PRAHA – HLAHOL, NEDELE 22. ŘÍJNA OD 11.00 HODIN

JMENNÝ REJSTŘÍK

Anderle Jiří 6,262,263, 264,265,266,267,268, 269,270,271,272,273, 274,275, Antonová Alena 276, 277 Balcar Jiří 7,278,279 Bauch Jan 280, Bednářová Eva 8, Bělocvetov Andrej 9, Benedikt Václav 10, Besta Pavel 11, Bím Tomáš 281,282, 283 Bláha Václav 12,284, 285 Born Adolf 13,286,287, 288,289, 290,291, 292,293 Boštík Václav 294, Bouda Cyril 14, Boudník Vladimír 295, 296,297,298, Boušková Zdena 15,16 Brož Josef 1 Buffet Bernard 299, Coufal Milan 244, Coufal Ondřej 17,18 Čepelák Ladislav 300 Červinka Zdeněk 301 Dajč Jaroslav 19 Dalí Salvador 302,303, 304,305, 306,307,308 Drahotová Veronika 20, 21 Emler František 22,23, 24,25 Ernst Max 309, Fila Rudolf 26, Franta Roman 27 Frind Martin 28,29 Gross František 30,31, 32,33,310, 311,312, 313,314,315 Grygar Milan 34 Hliněnský Robert 35,36 Hlinomaz Josef 37 Hodonský František 38, 39,40,41,316,317	Hoffmeisterová Xénie 318 Holý Miloslav 319 Hořánek Jaroslav 320 Houser Milan 42 Hřivnáč Tomáš 321,322 Hubatka František 2,43 Hudeček František 44, 45,46,47,48,49,323,324 Hudziec Roman 50 Chaba Karel 325,326 Chabera Milan 51, Chadima Jiří 3,52,53,54 Chagall Marc 327,328 Chaloupek Jan 55,56 Chlupáč Miloslav 57, 58,59,245,329 Istler Josef 60,90, 330,331,332,333,334, 335,336,337 Janeček Ota 61,62,63, 64,65,66,67,338,339, 340,341,342,343,344, 345,346,347,348,349 Janoušek Vladimír 69, 70,71 Janoušková Věra 72,73, 74,75,76,77 Jaroš Libor 78 Jíra Josef 79,80,350, 351 Jirků Boris 81,352 Jiroudek František 82 Jiřincová Ludmila 68, 83,353,354,355 John Jiří 356,357,358 Kalousek Jiří 84,85 Karásek Miloš 246 Karlíková Olga 4 Karoušek Ladislav 86,87 Kitzberger Igor 247 Klápště Jaroslav 88,89, 359 Koblasa Jan 101 Kobolka Tomáš 91,92, 93 Kokolia Vladimír 360 Kolář Jiří 94,95, 96,97,98	Komárek Ivan 99,102, 103,104,105 Komárek Vladimír 106, 361,362,363,364,365 Konůpek Jan 107 Konvička Richard 108 Kotík Jan 109,110,111, 112,113,114,115,366 Kotík Pravoslav 116 Křivánková Irena 117 Kulhánek Oldřich 367, 368 Lada Josef 118 Lamr Aleš 119,120,121 Lander Richard 122 Lehoučka Josef 123, 124,125,126 Lhoták Kamil 5,127, 128,129,130,131,132, 133,134,135, 136,137, 138,139,140,141,142, 143,144,145,369,370, 371,372,373,374,375, 376 Liesler Josef 146,147, 377,378 Malich Karel 148,149 Mansfeldová Eva 150 Matal Bohumír 151, 152,153 Mautnerová Pavla 154 Medek Mikuláš 100,155 Miró Joan 379,380,381 Mocek Jiří 156 Mühlbauer Pavel 157 Natus Šalamounová Eva 382,383 Nepřakta Jiří Winter 158 Nesázal Michal 159, 384,385,386,387 Nikl František 160 Novák Ladislav 161, 162,163,390 Novák Vladimír 388,389 Ouhel Ivan 164,165, 391,392,393,394,395, 396,397 Ovčáček Eduard 166, 248,249	Ovčáčková Berenika 398 Pavlík Petr 167 Pavlíková-Smiljanič Tereza 168 Petrbok Jiří 169 Piesen Robert 170 Pileček Jindřich 399, 400 Pištěk Jan 171,172, 173,174 Plišková Naděžda 250, 251,401 Podhrázký Stanislav 175,176,177,178,179 Preclík Vladimír 252 Preissig Vojtěch 402 Ptáček Petr 403,404 Rittstein Michael 180, 405,406,407, 408,409, 410,411,412 Rotrekl Teodor 181 Říha František 182, 183,184 Salajka Jiří 185,186, 187,188 Salajka Martin 189 Seydl Zdeněk 413 Sion Zbyšek 190 Sivko Václav 414 Skalník Josef 415,416, 417 Sklenář Zdeněk 418 Slíva Jiří 191,419, 420,421, Smetana Jan 192,193, 194,195,422,423 Smutný Oldřich 424, 425,426 Souček Karel 196,427 Soukup Vít 197,198 Stratil Václav 199 Suchánek Vladimír 428, 429,430,431 Sukdolák Pavel 432, 433,434,435 Svolinský Karel 200, 436,437 Šalamoun Jiří 438	Šerých Jaroslav 201 Ševčík Jiří 205 Ševčík Miloš 202,203, 204 Šimotová Adriena 439, 440 Šlitr Jiří 206,207 Šmaha Petr 208 Štursa Jan 253 Švabinský Maxmilian 441,442 Taubenek Richard,209 Teissig Karel 210 Tichý František 211, 212,213,214,215,443, 444,445 Tikal Václav 216,217, 446,447,448 Toyen 449 Trantina Dan 218,219 Trnka Jiří 254 Urbásek Miloš 450 Vaculková Ida 255, 256,257 Váchal Josef 451 Vajce Stanislav 220,221 Válek Jaroslav 258,259 Válová Jitka 222, 223,224,225,452, 453,454,455,456, 457,458,459 Valter Karel 226 Vašíček Vladimír 227, 228 Vávrová Katarina 460, 461,462,463 Veselý Aleš 229,230, 231,232,233 Voldán R. 234 Votruba Jiří 235 Vožniak Jaroslav 236, 237,238 Warhol Andy 464,465 Zet Martin 239 Zippe Stanislav 466 Zoubek Olbram 260, 261,467, 468,469 Zrzavý Jan 240,241 Ženatá Kamila 242,243
---	--	--	--	---

66. aukce Aukční síně Vltavín

se koná v neděli 22. října 2006 v 11:00 hodin
Spolek Hlahol, Praha 1, Masarykovo nábřeží 16
Výstava dražených děl proběhne v Galerii Vltavín, Ostrovní 6, Praha 1
od 9. října do 21. října 2006. Otevřeno 10 - 12.30 a 14 - 18 hodin

On line katalog na www.galerie-vltavin.cz

PRŮBĚH AUKCE

1. kolo

Probíhá na www.galerie-vltavin.cz

9. 10. 2006 - 21. 10. 2006 do 12:00

2. kolo

1. Moderní a současné umění, obrazy, kresby

1 - 243

Platební pauza

2. Sochy, plastiky, objekty

244 - 261

3. Česká a světová grafika 20. a 21. stol.

262 - 469

Platební pauza

Aukční síň Vltavín, s.r.o.

Ostrovní 6,

110 00 Praha 1 - Nové Město

Tel.: 224930998, 604215296

Fax: 224934608

e-mail: info@galerie-vltavin.cz

www.galerie-vltavin.cz

Popis položek je v tomto pořadí: autor, název, vyvolávací cena, rok vzniku díla, popis, rozměry, signatura, doplňující údaje
vyvolávací cena v euro

● - dílo je reprodukováno v katalogu

II. AUKČNÍ KOLO

1. Moderní a současné umění, obrazy, kresby

- 1. Josef Brož (1904-1980) Útočící jízda 950 Kč**
tuš, papír, 45 x 54 cm, reprodukováno: Jan Tomeš, Josef Brož, NČSVU, Praha 1960, strana 15, s datem 1947, zašpiněný, při okrajích mírně poškozený papír, žák prof. A. Hofbauera a prof. F. Kupky, člen Skupiny 58 a Umělecké besedy (€ 33)
- 2. František Hubatka (1960) Maska I 950 Kč**
kombinovaná technika, papír, 1995, 58 x 39 cm, sign. PD Hubatka (€ 33)
- 3. Jiří Chadima (1923) Vltava 900 Kč**
litografie, 1978, 11,6 x 16,2 cm, sign. PD Chadima 78, rám, č. 34/100, na rámu drobné oděrky, žák prof. Kaplického a Fišárka, člen skupiny Radar (€ 31)
- 4. Olga Karlíková (1923-2004) Skřivani 980 Kč**
litografie, 1998, 39 x 26 cm, sign. DU O. Karlíková 98, č. 46/100, při okrajích lehce pokrčený papír, žákyně prof. Strnadela a A. Kybaly, členka VO Umělecké besedy v Praze (€ 34)
- 5. Kamil Lhoták (1912-1990) Don Quijote 500 Kč**
tuš, papír, 1974, 16,8 x 6,2 cm, sign. DU Kamil Lhoták 1974, při okrajích lehce zašpiněný papír, člen Umělecké besedy, člen SČUG Hollar, člen Skupiny 42 (€ 17)
- 6. Jiří Anderle (1936) Kompozice 16 800 Kč**
pastel, uhel, papír, 1998, 138 x 37,5 cm, sign. PD Anderle, rám, mírně pokrčený papír, na rámu drobná poškození, žák prof. Pelce a V. Silovského, člen SČUG Hollar (€ 579)
- **7. Jiří Balcar (1929-1968) Dekret 9 000 Kč**
kombinovaná technika, papír, 1957, 30 x 22 cm, sign. PD Jiří Balcar 57, žák prof. Tichého a F. Muziky, člen skupiny Máj a SČUG Hollar (€ 310)
- 8. Eva Bednářová (1937-1986) Sabat 9 500 Kč**
tempera, papír, 25 x 31 cm, rám, vzadu popsáno, na rámu drobné oděrky, žákyně prof. A. Strnadela, členka SČUG Hollar (€ 328)
- **9. Andrej Bělocvetov (1923-1997) Noc musí ustoupit 45 000 Kč**
kombinovaná technika, plátno, 1970, 124 x 95 cm, sign. PN Bělocvetov 70, rám, vzadu nalepen štítek s popisem, na rámu drobné oděrky, žák J. Solara, prof. V. Rady a E. Mináře, člen skupiny Máj (€ 1 552)
- **10. Václav Benedikt (1952) Bublíny lásky 17 700 Kč**
olej, plátno, 1997, 55 x 60 cm, sign. PD Benedikt 97, rám, vzadu popsáno autorem, žák prof. J. Patery, člen Sdružení přátel Galerie brí Čapků a Česko-Bavorského uměleckého spolku (€ 610)
- 11. Pavel Besta (1958) Dům s bílými znameními 29 000 Kč**
olej, plátno, 1997, 110 x 81 cm, sign. PD Besta 97, rám, žák prof. J. Smetany a V. Pospíšila (€ 1 000)
- 12. Václav Bláha (1949) Tři hlavy 14 000 Kč**
tužka, akvarel, papír, 1986, 42 x 30 cm, sign. DU V. Bláha 86, vystaveno, reprodukováno v katalogu V. Bláha: Obrazy, kresby, Chmelnice XI. 1987, žák prof. A. Paderlíka, člen volného seskupení 12/15 (€ 483)
- 13. Adolf Born (1930) Demontáž 7 000 Kč**
tuš, papír, 20 x 24,8 cm, monogr. PD AB, rám, na rámu drobné oděrky, žák prof. A. Pelce, od r. 1972 člen týmu Macourek-Born- Doubrava (€ 241)
- 14. Cyril Bouda (1901-1984) Koncert smyčcového kvarteta 3 900 Kč**
inkoust, akvarel, papír, 1961, 24,7 x 20 cm, sign. DU Cyril Bouda, oboustranná kresba, lehce zažloutlý, při okrajích pokrčený papír, žák V. Kysely a M. Švabinského, člen SČUG Hollar a Umělecké Besedy (€ 134)
- 15. Zdena Boušková (1940) Brána duší II 3 000 Kč**
pastel, papír, 41 x 28,5 cm, sign. PD Boušková, rám, na rámu drobné poškození (€ 103)
- 16. Zdena Boušková (1940) Obr s loděmi mrtvých 5 000 Kč**
olej, papír, 1998, 44,5 x 29 cm, sign. PD Boušková 98, rám, návrh na obálku knihy: Robert Holdstock "Brána ze slonoviny, brána z rohu" (€ 172)
- **17. Ondřej Coufal (1979) Eden 7 000 Kč**
olej, plátno, 1999, 39 x 32 cm, sign. LD O. Coufal 99, rám (€ 241)
- **18. Ondřej Coufal (1979) Afíbol 13 000 Kč**
olej, sololit, 2003, 59 x 59 cm, sign. PD O. Coufal 2003, rám (€ 448)
- 19. Jaroslav Dajč (1943) Utrpení 1 000 Kč**
tuš, pastel, akvarel, papír, 30 x 21 cm, sign. PD J. Dajč, žák prof. Toufra, Bulanta a Hyliše, člen Sdružení výtvarných umělců Vysočiny (€ 34)
- **20. Veronika Drahotová Kompozice 35 000 Kč**
spray Pant on Plastic Sheet, 2005, 110 x 110 cm, sign. vzadu Veronika Drahotová (€ 1 207)
- **21. Veronika Drahotová Brain 45 000 Kč**
olej, plátno, 145 x 160 cm (€ 1 552)
- **22. František Emler (1912-1992) Procházka městem 1 200 Kč**
olej, dřevo, 24,8 x 20 cm, sign. PD F. Emler, rám, na rámu drobné oděrky, žák prof. O. Nejedlého a V. Pukla (€ 41)
- 23. František Emler (1912-1992) Bárky v Bretani 3 900 Kč**
olej, tempera, karton, 70 x 89 cm, sign. PD F. Emler, rám, vzadu nalepen štítek s popisem, na rámu oděrky, žák prof. O. Nejedlého a V. Pukla (€ 134)
- 24. František Emler (1912-1992) Konec zimy 3 900 Kč**
tempera, sololit, 57 x 100 cm, sign. PD F. Emler, rám, vzadu razítko Čfvu a nalepen štítek galerie Dílo, malba poškozena, na rámu oděrky, žák prof. O. Nejedlého a V. Pukla (€ 134)
- 25. František Emler (1912-1992) Na návsi 3 900 Kč**
tempera, sololit, 45,5 x 99,5 cm, sign. PD F. Emler, rám, na rámu drobné oděrky, žák prof. O. Nejedlého a V. Pukla (€ 134)
- **26. Rudolf Fila (1932) Přemalba 2 000 Kč**
akryl, počítačová grafika, papír, 2003, 42,5 x 30 cm, sign. LD R. Fila 03, žák B. Laciny a J. Mudrocha, člen skupiny Konfrontacie (€ 69)
- 27. Roman Franta (1962) Míjení 9 500 Kč**
olej, plátno, 2006, 20 x 25 cm, sign. vzadu Roman Franta 2006 (€ 328)
- 28. Martin Frind Ohnice 39 000 Kč**
olej, plátno, 2005, 100 x 115 cm (€ 1 345)
- 29. Martin Frind Babylon 39 000 Kč**
olej, plátno, 2001, 120 x 120 cm, sign. PD M. Frind (€ 1 345)

- 30. František Gross (1909-1985) Malíř 7 500 Kč**
uhel, papír, 1945, 15 x 11 cm, sign. PN F. Gross 45, rám, lehce zašpiněný papír, na rámu drobné oděrky, žák prof. Kysely, člen Skupiny 42, SČUG Hollar a Radar (€ 259)
- **31. František Gross (1909-1985) Hlava 14 900 Kč**
monotyp, 1944, 18,5 x 14,5 cm, sign. PD F. Gross 44, mírně zažloutlý, při okrajích mírně pokrčený papír, žák prof. Kysely, člen Skupiny 42, SČUG Hollar a Radar (€ 514)
- 32. František Gross (1909-1985) Přístav (Bretaň) 20 000 Kč**
tuš, papír, 1946, 24,2 x 44,7 cm, sign. PD F. Gross 46, rám, provenience: z pozůstalosti autora, zažloutlý, lehce zašpiněný a zvlňný papír, na rámu drobné oděrky, žák prof. Kysely, člen Skupiny 42, SČUG Hollar a Radar (€ 690)
- **33. František Gross (1909-1985) Kompozice 29 500 Kč**
olej, sololit, 1972, 19,6 x 29,8 cm, sign. PD Gross 72, rám, provenience: z pozůstalosti autora, na rámu drobné oděrky, žák prof. Kysely, člen Skupiny 42, SČUG Hollar a Radar (€ 1 017)
- 34. Milan Grygar (1926) Lineární partitura 27 000 Kč**
tuš, papír, 1. pol. 80. let, 73 x 51 cm, rám, vzadu popsáno, na rámu drobné oděrky (€ 931)
- 35. Robert Hliněnský (1908-1979) Kompozice 10 000 Kč**
akvarel, papír, 1970, 23 x 34 cm, sign. PD R. Hliněnský 70, rám, na rámu drobné oděrky, člen SVU Aleš, Parabola a Skupiny M (€ 345)
- 36. Robert Hliněnský (1908-1979) V zahradě 10 000 Kč**
pastel, papír, 26,7 x 18,2 cm, rám, na rámu drobné oděrky, člen SVU Aleš, Parabola a Skupiny M (€ 345)
- **37. Josef Hlinomaz (1914-1978) Ležící dívka (akt) 99 000 Kč**
olej, plátno, 1977, 120 x 150 cm, sign. PD HLINOMAZ 77, rám, na rámu drobné oděrky (€ 3 414)
- **38. František Hodonský (1945) Z vodních záznamů 6 500 Kč**
olej, plátno, 1998, 30,5 x 40,5 cm, sign. PD HODONSKÝ 98, rám, vzadu popsáno, na rámu drobné oděrky (€ 224)
- **39. František Hodonský (1945) Lužní vodopád 8 500 Kč**
akryl, plátno, 2002, 30 x 20 cm, sign. PD Hodonský 02, rám (€ 293)
- **40. František Hodonský (1945) Horizontální struktury ... 8 500 Kč**
akryl, plátno, 2003, 20 x 30 cm, sign. DU Hodonský 03, rám (€ 293)
- **41. František Hodonský (1945) Lužní prostor 47 000 Kč**
olej, plátno, 1998, 60 x 80 cm, sign. PD Hodonský 98, rám (€ 1 621)
- 42. Milan Houser Bez názvu 58 000 Kč**
akrylátová perleť na MDF, 2005, 140,5 x 208 cm, sign. vzadu Houser 05 (€ 2 000)
- **43. František Hubatka (1960) Hra na nanebevzetí 12 000 Kč**
olej, plátno, 100 x 120 cm, sign. PD Hubatka (€ 414)
- 44. František Hudeček (1909-1990) Strom 4 900 Kč**
uhel, akvarel, papír, 1964, 11 x 8,5 cm, sign. PD Fr. Hudeček 64, rám, návrh k litografii, na rámu drobné oděrky, žák prof. Kysely, člen UB, Skupiny 42, člen SČUG Hollar, Radar a Index (€ 169)
- 45. František Hudeček (1909-1990) Zátíší s kytarou 8 400 Kč**
tuš, papír, 1931, 21 x 9,5 cm, sign. DU F. Hudeček 31, rám, na rámu drobné oděrky, žák prof. Kysely, člen UB, Skupiny 42, člen SČUG Hollar, Radar a Index (€ 290)
- 46. František Hudeček (1909-1990) Periferie 8 800 Kč**
tužka, tuš, papír, 1943, 30,5 x 21,5 cm, sign. PD Fr. Hudeček 43, rám, při okrajích lehce pokrčený papír, na rámu drobné oděrky, žák prof. Kysely, člen UB, Skupiny 42, člen SČUG Hollar, Radar a Index (€ 303)
- 47. František Hudeček (1909-1990) Noční chodec 10 500 Kč**
tuš, papír, 1945, 14,8 x 9,8 cm, sign. PD Fr. Hudeček I.XII.45, rám, kresba na zadní straně pozvánky na výstavu kreseb a obrazů Toyen dne 27.11.1945, vzadu otisk razítka: Vystaveno Galerie Vltavín Praha 2004, na rámu drobné oděrky, žák prof. Kysely, člen UB, Skupiny 42, člen SČUG Hollar, Radar a Index (€ 362)
- **48. František Hudeček (1909-1990) Hlava 14 500 Kč**
akvarel, papír, 1946, 16 x 12,5 cm, rám, vzadu razítko: Vystaveno Galerie Vltavín Praha 2004, lehce zažloutlý papír, na rámu drobné oděrky, žák prof. Kysely, člen UB, Skupiny 42, člen SČUG Hollar, Radar a Index (€ 500)
- 49. František Hudeček (1909-1990) Noční chodec 15 900 Kč**
tuš, akvarel, papír, 1946, 27,4 x 18,2 cm, monogr. PD FH 46, rám, na rámu drobné oděrky, žák prof. Kysely, člen UB, Skupiny 42, člen SČUG Hollar, Radar a Index (€ 548)
- 50. Roman Hudziec (1968) Keř 18 000 Kč**
olej, plátno, 1999, 50 x 70 cm, sign. PD Hudziec 99, rám, na rámu drobné oděrky (€ 621)
- 51. Milan Chabera (1954) Smyslné rty 15 900 Kč**
akryl, olej, plátno, 1998, 45 x 45 cm, sign. PD M. Chabera 98, rám, vzadu popsáno autorem, člen Nového sdružení pražských umělců (€ 548)
- 52. Jiří Chadima (1923) Terasy 3 900 Kč**
tempera, karton, 1970, 14,5 x 19,5 cm, sign. PD Chadima 70, rám, žák prof. Kaplického a Fišárka, člen skupiny Radar (€ 134)
- 53. Jiří Chadima (1923) Ryby 5 900 Kč**
tempera, sololit, 1968, 18,5 x 38,5 cm, sign. PD Chadima 68, rám, žák prof. Kaplického a Fišárka, člen skupiny Radar (€ 203)
- **54. Jiří Chadima (1923) U Mánesa 19 000 Kč**
tempera, sololit, 1996, 36 x 96 cm, sign. PD Chadima 96, rám, žák prof. Kaplického a Fišárka, člen skupiny Radar (€ 655)
- 55. Jan Chaloupek (1958) Kompozice I 9 500 Kč**
akryl, plátno, 2003, 40 x 40 cm, monogr. PD JACH 03 (€ 328)
- 56. Jan Chaloupek (1958) Hledání absolutní smyslnosti 147 19 000 Kč**
akryl, plátno, 2005, 50 x 95 cm, rám (€ 655)
- 57. Miloslav Chlupáč (1920) Matka s dítětem 2 500 Kč**
tuš, akvarel, papír, 52,5 x 35 cm, sign. DU Chlupáč M., žák prof. K. Štipla, J. Wagnera, člen umělecké besedy, člen skupiny Máj, Nová skupina (€ 86)
- **58. Miloslav Chlupáč (1920) Sedící žena II 2 500 Kč**
tuš, pastel, papír, 55,5 x 40 cm, sign. PD Chlupáč M., žák prof. K. Štipla, J. Wagnera, člen umělecké besedy, člen skupiny Máj, Nová skupina (€ 86)
- **59. Miloslav Chlupáč (1920) Dutá figura s jablkem 59 000 Kč**
olej, plátno, 1975, 49,5 x 81,5 cm, sign. PD Chlupáč M., rám, žák prof. K. Štipla, J. Wagnera, člen umělecké besedy, člen skupiny Máj, Nová skupina (€ 2 034)
- **60. Josef Istler (1919-2000) Bez názvu 35 000 Kč**
kombinovaná technika, sololit, 1968, 63 x 44 cm, sign. DU Istler 68, rám, žák německého malíře Waltera Höfnera, člen skupiny Cobra (Belgie a Francie), člen surrealistické Skupiny RA, SČUG Hollar a Společnosti K. Teiga (€ 1 207)

- 61. Ota Janeček (1919-1996) Žena 3 900 Kč**
tužka, uhel, papír, 15,5 x 21,5 cm, sign. LD Janeček, rám, výprava k filmu Vlčí jáma, na rámu drobné oděrky, žák prof. O. Blažička, C. Boudy a K. Pokorného, člen SVU Mánes, od roku 1945 člen SČUG Hollar (€ 134)
- 62. Ota Janeček (1919-1996) Dvě babky 3 900 Kč**
tužka, uhel, papír, 15,3 x 21,7 cm, sign. PD Janeček, rám, LD připsáno obr. 11, výprava k filmu Vlčí jáma, na rámu drobné oděrky, žák prof. O. Blažička, C. Boudy a K. Pokorného, člen SVU Mánes, od roku 1945 člen SČUG Hollar (€ 134)
- 63. Ota Janeček (1919-1996) U stolu 3 900 Kč**
tužka, uhel, papír, 15,3 x 21,5 cm, sign. PD Janeček, rám, výprava k filmu Vlčí jáma, na rámu drobné oděrky, žák prof. O. Blažička, C. Boudy a K. Pokorného, člen SVU Mánes, od roku 1945 člen SČUG Hollar (€ 134)
- 64. Ota Janeček (1919-1996) Za oknem 3 900 Kč**
uhel, křídly, papír, 15,5 x 21,4 cm, sign. PD Janeček, rám, výprava k filmu Vlčí jáma, LD připsáno Vlčí jáma obr. 2 Konec, na rámu drobné oděrky, žák prof. O. Blažička, C. Boudy a K. Pokorného, člen SVU Mánes, od roku 1945 člen SČUG Hollar (€ 134)
- 65. Ota Janeček (1919-1996) Pozdrav z Guiberonu 6 000 Kč**
akvarel, papír, 1946, 25 x 19 cm, sign. PD Ota 1. VIII.46, rám, dole připsáno: ještě jeden pozdrav z Guiberonu a nezapomeň na ty fotky, vzadu razítko: Z pozůstalosti Josefa Sudka, žák prof. O. Blažička, C. Boudy a K. Pokorného, člen SVU Mánes, od roku 1945 člen SČUG Hollar (€ 207)
- 66. Ota Janeček (1919-1996) Kohoutek 11 500 Kč**
akvarel, papír, 1948, 25,6 x 19,1 cm, signatura je součástí malby Ota Josefovi, rám, vzadu razítko: z pozůstalosti Josefa Sudka, na rámu drobné oděrky, žák prof. O. Blažička, C. Boudy a K. Pokorného, člen SVU Mánes, od roku 1945 člen SČUG Hollar (€ 397)
- 67. Ota Janeček (1919-1996) Smírčí kámen 15 000 Kč**
pastel, papír, 1986, 24 x 39 cm, sign. PD Ota Janeček 86, pasparta, žák prof. O. Blažička, C. Boudy a K. Pokorného, členem SVU Mánes, od roku 1945 člen SČUG Hollar (€ 517)
- 68. Ludmila Jiřincová (1912-1994) Dívka s květy 18 000 Kč**
akvarel, papír, 25,5 x 18,6 cm, sign. PD L. Jiřincová, rám, vzadu razítko: Vystaveno Galerie Vltavín Praha 2001, žákyně prof. T. F. Šimona (€ 621)
- 69. Vladimír Janoušek (1922-1986) Kompozice 3 200 Kč**
tuš, papír, 1982, 16,7 x 22,6 cm, monogr. PD VJ 82, rám, na rámu drobné oděrky, žák prof. J. Wagnera (€ 110)
- 70. Vladimír Janoušek (1922-1986) Postavy 9 000 Kč**
tuš, papír, 1981, 30 x 42 cm, monogr. PD V. J. 81 , rám, na rámu drobné oděrky, žák prof. J. Wagnera (€ 310)
- 71. Vladimír Janoušek (1922-1986) Kompozice 12 000 Kč**
tuš, akvarel, papír, 1971, 41,5 x 29,5 cm, monogr. PD VJ 71, rám, na rámu drobné oděrky, žák prof. J. Wagnera (€ 414)
- 72. Věra Janoušková (1922) Hlava 1 500 Kč**
koláž, kresba, papír, 1990, 29,4 x 21 cm, sign. vzadu V. Jan. 1990, žákyně prof. K. Dvořáka, J. Wagnera (€ 52)
- 73. Věra Janoušková (1922) Hlava 3 900 Kč**
koláž, papír, 1996, 28,5 x 20 cm, sign. vzadu Věra Janoušková 1996, žákyně prof. K. Dvořáka, J. Wagnera (€ 134)
- 74. Věra Janoušková (1922) Postava 4 500 Kč**
koláž, papír, 1986, 32,8 x 24 cm, sign. DU V. Janoušková , rám, na rámu drobné oděrky, žákyně prof. K. Dvořáka, J. Wagnera (€ 155)
- 75. Věra Janoušková (1922) Postava 5 500 Kč**
koláž, papír, 1985, 29 x 21 cm, monogr. PD V. J. 85, rám, na rámu drobné oděrky, žákyně prof. K. Dvořáka, J. Wagnera (€ 190)
- 76. Věra Janoušková (1922) Postava 5 500 Kč**
koláž, papír, 1993, 29,5 x 21 cm, monogr. PD V. J. 93, rám, při okrajích lehce zvlněný papír, na rámu drobné oděrky, žákyně prof. K. Dvořáka, J. Wagnera (€ 190)
- 77. Věra Janoušková (1922) Dvaatřicet loupežníků 12 000 Kč**
koláž, papír, 41,5 x 49,5 cm, sign. DU Věra Janoušková , rám, vzadu nalepena fotografie autorky, koláže z tohoto cyklu reprodukovány v monografii autorky (Mánes 2002), lehce zvlněný papír, na rámu drobné oděrky, žákyně prof. K. Dvořáka, J. Wagnera (€ 414)
- 78. Libor Jaroš (1960) Prkénka 4 800 Kč**
akryl, plátno, 2006, 37 x 48 cm, sign. DU L. Jaroš, rám (€ 166)
- 79. Josef Jíra (1929-2005) Květiny v nemocničním pokoji 3 500 Kč**
akvarel, papír, 1977, 24,2 x 28,5 cm, sign. PD J. Jíra XI. 1977, PD věnování: Váženému panu profesorovi E. Černému, při okrajích lehce pokrčený papír, žák prof. K. Mináře a M. Holého, člen Nové skupiny (€ 121)
- 80. Josef Jíra (1929-2005) Orava 15 000 Kč**
tempera, papír, 1965, 27 x 41 cm, sign. PD Josef Jíra, rám, na rámu drobná poškození, žák prof. K. Mináře a M. Holého, člen Nové skupiny (€ 517)
- 81. Boris Jirků (1955) Plačící bolest 49 000 Kč**
kombinovaná technika, sololit, 2005, 75 x 58,5 cm, sign. LD 2005 Boris Jirků, rám, na rámu drobné oděrky, žák prof. Paderlíka (€ 1 690)
- 82. František Jiroudek (1915-1991) Krajina se zeleným stromem 15 000 Kč**
olej, plátno, 55,5 x 74,5 cm, sign. PD Jiroudek, rám, vzadu věnování: Milému příteli Písaříkovi F. J. k padesátinám, na rámu drobné oděrky, žák prof. W. Nowaka, člen SVU Mánes (€ 517)
- 83. Ludmila Jiřincová (1912-1994) Akt 3 900 Kč**
propiska, papír, 17 x 7 cm, sign. PD L. Jiřincová, žákyně prof. T. F. Šimona (€ 134)
- 84. Jiří Kalousek (1925-1986) Vzpomínka na Kubu 39 000 Kč**
olej, plátno, 1953, 66,5 x 50 cm, sign. PD Kalousek 53, rám, žák prof. F. Muziky a A. Pelce, byl výtvarníkem více než 15 animovaných filmů (€ 1 345)
- 85. Jiří Kalousek (1925-1986) Velký pazourek 39 000 Kč**
olej, plátno, 98,5 x 69 cm, rám, žák prof. F. Muziky a A. Pelce, byl výtvarníkem více než 15 animovaných filmů (€ 1 345)
- 86. Ladislav Karoušek (1926-1991) Bukový les v únoru 23 000 Kč**
olej, plátno, 50 x 65 cm, sign. PD L. Karoušek, rám, na rámu drobné oděrky, žák prof. V. Silovského, člen skupiny M 57 (€ 793)
- 87. Ladislav Karoušek (1926-1991) Červenec 29 000 Kč**
olej, plátno, 54 x 79 cm, sign. PD L. Karoušek, rám, propadlé plátno, rám lehce poškozen, žák prof. V. Silovského, člen skupiny M 57 (€ 1 000)
- 88. Jaroslav Klápště (1923-1999) Nudvojovický dvůr 32 000 Kč**
olej, plátno, 1967, 50 x 54 cm, sign. LD Klápště 67, rám, rám poškozen, žák prof. F. Tichého a E. Filly, člen SČUG Hollar (€ 1 103)
- 89. Jaroslav Klápště (1923-1999) Mašov 27 500 Kč**
olej, lepenka, 70. léta, 47 x 55,5 cm, při okrajích drobná poškození, žák prof. F. Tichého a E. Filly, člen SČUG Hollar (€ 948)

- **90. Josef Istler** (1919-2000) **Zátíší s motýlem** 39 000 Kč
kombinovaná technika, papír, 1946, 36 x 52 cm, sign. PD Istler 46, rám, na rámu oděrky, žák německého malíře Waltera Höfnera, člen skupiny Cobra (Belgie a Francie), člen surrealistické Skupiny RA, SČUG Hollar a Společnosti K. Teiga (€ 1 345)
- **91. Tomáš Kobolka** **Trefa do černého** 37 700 Kč
olej, plátno, 2005, 60 x 80 cm, monogr. PD TK 05, rám, vzađu nalepen štítek s popisem, na rámu drobné oděrky (€ 1 300)
- **92. Tomáš Kobolka** **Terčem nezájmu** 45 500 Kč
olej, plátno, 2006, 50 x 70 cm, sign. PD Kobolka 06, rám, na rámu drobné oděrky (€ 1 569)
- **93. Tomáš Kobolka** **Zázrak** 46 600 Kč
olej, plátno, 2006, 40 x 7 cm, sign. PD Kobolka 06, rám, na rámu drobné oděrky (€ 1 607)
- 94. Jiří Kolář** (1914-2002) **Mírový oblouk** 3 900 Kč
koláž, 1984, 14,6 x 10,3 cm, monogr. vzađu J.K., použito jako P.F. 85, při okrajích lehce pokrčený papír (€ 134)
- **95. Jiří Kolář** (1914-2002) **Piero della Francesca** 7 900 Kč
koláž, 1988, 29,7 x 23,5 cm, sign. vzađu J. Kolář 88, při okrajích lehce pokrčený papír (€ 272)
- **96. Jiří Kolář** (1914-2002) **Panna Marie s jezulátkem** 9 900 Kč
koláž, 1988, 24,8 x 32,4 cm, sign. vzađu J. Kolář 88, při okrajích lehce pokrčený papír (€ 341)
- **97. Jiří Kolář** (1914-2002) **Dech Tahiti** 28 500 Kč
koláž, dřevo, 1986, 35 x 50 cm, sign. vzađu Jiří Kolář 86, vzađu razítko: Jiří Kolář, atelier č. 1104, popsáno (€ 983)
- 98. Jiří Kolář** (1914-2002) **Bez názvu** 29 000 Kč
koláž, dřevo, 1990, 35 x 50 cm, sign. vzađu J Kolář 90, vzađu razítko: Jiří Kolář, atelier č. 1048, vystaveno v galerii Jiřího a Běly Kolářových, Praha 2000, při okrajích lehce poškozeno (€ 1 000)
- 99. Ivan Komárek** (1956) **Muž a žena** 1 500 Kč
akryl, uhel, papír, 2004, 21 x 27 cm, sign. DU I. Komárek, LD značeno razítkem Ivan Komárek, žák prof. J. Smetany (€ 52)
- 100. Mikuláš Medek** (1926-1974) **Hlava projektanta věží III** 650 000 Kč
olej, plátno, 1968, 70 x 49,5 cm, sign. vzađu M. Medek 1968, rám, na rámu razítko s popisem a razítko galleria la Bertesca, významná práce autora, na rámu drobné oděrky, žák prof. k. Müllera, K. Mlináře, V. Rady, F. Muziky a F.Tichého (€ 22 414)
- 101. Jan Koblasa** (1932) **Sochařská kompozice** 4 900 Kč
tuš, papír, 46,5 x 29,5 cm, lehce zvlněný papír, žák prof. O. Španiela, J. Laudy a K. Pokorného (€ 169)
- 102. Ivan Komárek** (1956) **Muž** 1 500 Kč
akryl, uhel, papír, 2004, 27 x 18 cm, sign. DU I. Komárek, LD značeno razítkem Ivan Komárek, žák prof. J. Smetany (€ 52)
- 103. Ivan Komárek** (1956) **Žena** 1 500 Kč
akryl, uhel, papír, 2004, 27 x 18 cm, sign. DU I. Komárek, LD značeno razítkem Ivan Komárek, žák prof. J. Smetany (€ 52)
- 104. Ivan Komárek** (1956) **Zadnice** 2 500 Kč
polystyren, plexisklo, 1995, 22 x 30 cm, sign. DU I. Komárek, žák prof. J. Smetany (€ 86)
- **105. Ivan Komárek** (1956) **Objetí** 7 000 Kč
kombinovaná technika, koláž, 1989, 44,5 x 62 cm, sign. PN I. Komárek, vzađu popsáno autorem, žák prof. J. Smetany (€ 241)
- **106. Vladimír Komárek** (1928-2002) **Zátíší hrušky a talíře** 35 000 Kč
olej, plátno, 1995, 35,3 x 50,2 cm, sign. PD V. Komárek 95, rám, na rámu drobné oděrky, žák prof. Mináře, Štipla (€ 1 207)
- **107. Jan Konůpek** (1883-1950) **Ukřížovaný před fasádou domu** 7 000 Kč
tuš, akvarel, papír, 1932, 62 x 44 cm, monogr. PU Kpk 32, mírně zvlněný, místy lehce zašpiněný papír, žák prof. Kouly a Schultze, Bukovace a Pirnera (€ 241)
- 108. Richard Konvička** (1956) **Perořez** 5 500 Kč
akvarel, tempera, tužka, papír, 1991, 44 x 32 cm, sign. DU Richard Konvička 3.4.1991, rám, DU věnováno Petrovi Havlíkovi přátelsky Richard Konvička 3.4.1991, na rámu drobné oděrky, žák prof. J. Smetany, člen VO Umělecké besedy (€ 190)
- 109. Jan Kotík** (1916-2002) **Kámen** 1 700 Kč
pastel, uhel, papír, lavírováno, 1986, 23 x 26,5 cm, sign. PD J. Kotík 86, rám, na rámu drobné oděrky, žák prof. J. Bendy, člen SČUG Hollar a Umělecké besedy, zakládající člen Skupiny 42 (€ 59)
- 110. Jan Kotík** (1916-2002) **Dvojice I.** 1 800 Kč
tuš, papír, 1992, 20 x 13 a 19 x 14 cm, obě monogr. j.K.92, rám, na rámu drobné oděrky, žák prof. J. Bendy, člen SČUG Hollar a Umělecké besedy, zakládající člen Skupiny 42 (€ 62)
- 111. Jan Kotík** (1916-2002) **Ode zdi** 1 800 Kč
uhel, papír, 1973, 27 x 31 cm, sign. PD J.Kotík 73, rám, na rámu drobné oděrky, žák prof. J. Bendy, člen SČUG Hollar a Umělecké besedy, zakládající člen Skupiny 42 (€ 62)
- 112. Jan Kotík** (1916-2002) **Metrické dřevo** 1 900 Kč
tuš, pastel, papír, 1974, 24 x 34 cm, sign. PD j. Kotík III.74, rám, na rámu drobné oděrky, žák prof. J. Bendy, člen SČUG Hollar a Umělecké besedy, zakládající člen Skupiny 42 (€ 66)
- 113. Jan Kotík** (1916-2002) **Hlava** 2 100 Kč
tuš, papír, 1964, 40 x 29 cm, sign. DU J.Kotík 1964, rám, na rámu drobné oděrky, žák prof. J. Bendy, člen SČUG Hollar a Umělecké besedy, zakládající člen Skupiny 42 (€ 72)
- 114. Jan Kotík** (1916-2002) **Pseudofigura** 2 300 Kč
tuš, papír, 1973, 32,5 x 22 cm, sign. DU j. Kotík 73, rám, na rámu drobné oděrky, žák prof. J. Bendy, člen SČUG Hollar a Umělecké besedy, zakládající člen Skupiny 42 (€ 79)
- 115. Jan Kotík** (1916-2002) **Horníček** 2 300 Kč
uhel, papír, 40,5 x 27 cm, monogr. PD j.K, rám, na rámu drobné oděrky, žák prof. J. Bendy, člen SČUG Hollar a Umělecké besedy, zakládající člen Skupiny 42 (€ 79)
- **116. Pravoslav Kotík** (1889-1970) **Čtenářka** 35 000 Kč
tuš, akvarel, papír, 1937, 44 x 56 cm, sign LD P. Kotík 37, rám, natržený papír, na papíře skvrny, na rámu drobné oděrky, žák prof. E. Dítěte, K. V. Maška a J. Schikanedera, člen SVU Mánes, Umělecké besedy, představitel tzv. sociálního umění (€ 1 207)
- 117. Irena Krivánková** (1972) **Kréty** 5 800 Kč
olej, sololit, 2006, 30 x 27 cm, sign. PD I. Krivánková 06, rám (€ 200)
- 118. Josef Lada** (1887-1957) **Už tě máme** 6 000 Kč
tuš, papír, 14,5 x 11,5 cm, rám, vzađu ověření pravosti: Kresba tuší mého otce, národního umělce Josefa Lada. Alena Ladová 3.5. 1977, na papíře skvrny, na rámu drobné oděrky, člen SVU Mánes a SČUG Hollar (€ 207)
- **119. Aleš Lamr** (1943) **Menší hrátky** 16 000 Kč
akryl, plátno, 1998, 24 x 30 cm, sign. DU A. Lamr 98, žák prof. J.A. Šálka, člen SČUG Hollar (€ 552)
- **120. Aleš Lamr** (1943) **Vetřelci** 21 000 Kč
akryl, plátno, 2004, 35 x 30 cm, sign. DU A.Lamr 04, žák prof. J.A. Šálka, člen SČUG Hollar (€ 724)
- **121. Aleš Lamr** (1943) **Malé zátíší** 23 500 Kč
akryl, plátno, 2003, 40 x 50 cm, sign. DU A.Lamr 03, žák prof. J.A. Šálka, člen SČUG Hollar (€ 810)

- **122. Richard Lander (1904-1982) Pohled na vesnici 6 500 Kč**
olej, karton, 1943, 18 x 50 cm, sign. PD rLander 43, rám, na rámu drobné oděrky, žák prof. J. Bendy (€ 224)
- 123. Josef Lehoučka (1923-1999) Vesmír jablka 3 500 Kč**
olej, sololit, 1982, 29,8 x 36,5 cm, sign. LD J. Lehoučka IX 82, rám, vzadu popsáno, na rámu drobné oděrky, žák prof. F. Tichého (€ 121)
- **124. Josef Lehoučka (1923-1999) Kvádry bran 10 500 Kč**
olej, dřevo, 1996, 22 x 27 cm, sign. PD J. Lehoučka, vzadu popsáno autorem, žák prof. F. Tichého (€ 362)
- **125. Josef Lehoučka (1923-1999) Čtyři krajiny 19 500 Kč**
olej, sololit, 1994, 54 x 64 cm, sign. PD Lehoučka, rám, vzadu popsáno autorem, žák prof. F. Tichého (€ 672)
- **126. Josef Lehoučka (1923-1999) Cesta vody 32 000 Kč**
olej, sololit, 1994, 60 x 87 cm, sign. PD J. Lehoučka 94, rám, vzadu popsáno autorem, žák prof. F. Tichého (€ 1 103)
- 127. Kamil Lhoták (1912-1990) Manka v kavárně 1 900 Kč**
tuš, papír, 1955, 13,3 x 10,2 cm, sign. PD Kamil Lhoták 55, rám, číslo deníku 335: V pátek 9. prosince Manka v kavárně, provenience: z pozůstalosti autora, na rámu drobné oděrky, člen Umělecké besedy, člen SČUG Hollar, člen Skupiny 42 (€ 66)
- 128. Kamil Lhoták (1912-1990) Muž ve slamáku 1 900 Kč**
tuš, papír, 1956, 13,8 x 10,4 cm, sign. DU Kamil Lhoták 56, rám, číslo deníku 205: V pondělí 23. července, provenience: z pozůstalosti autora, na rámu drobné oděrky, člen Umělecké besedy, člen SČUG Hollar, člen Skupiny 42 (€ 66)
- **129. Kamil Lhoták (1912-1990) Dáma ze zadu 1 900 Kč**
tuš, papír, 1956, 13,8 x 10,2 cm, sign. PD Kamil Lhoták, rám, číslo deníku 106: V neděli 15. dubna, provenience: z pozůstalosti autora, na rámu drobné oděrky, člen Umělecké besedy, člen SČUG Hollar, člen Skupiny 42 (€ 66)
- 130. Kamil Lhoták (1912-1990) Knihy 1 900 Kč**
tuš, papír, 1956, 13,8 x 10,2 cm, sign. PD Kamil Lhoták 56, rám, číslo deníku 123: Ve středu 2. května, provenience: z pozůstalosti autora, na rámu drobné oděrky, člen Umělecké besedy, člen SČUG Hollar, člen Skupiny 42 (€ 66)
- 131. Kamil Lhoták (1912-1990) Do kopce 1 900 Kč**
tuš, papír, 13,8 x 10,3 cm, rám, číslo deníku 331: V úterý 17. listopadu, provenience: z pozůstalosti autora, při okrajích lehce zažloutlý papír, na rámu drobné oděrky, člen Umělecké besedy, člen SČUG Hollar, člen Skupiny 42 (€ 66)
- 132. Kamil Lhoták (1912-1990) Karlovy Vary 1 900 Kč**
tuš, papír, 1955, 13,8 x 10,6 cm, sign. PD Kamil Lhoták 55, rám, číslo deníku 296: V pondělí 31. října Karlovy Vary, provenience: z pozůstalosti autora, na rámu drobné oděrky, člen Umělecké besedy, člen SČUG Hollar, člen Skupiny 42 (€ 66)
- 133. Kamil Lhoták (1912-1990) Žena 1 900 Kč**
tuš, papír, 1955, 13,1 x 10,5 cm, sign. PD Kamil Lhoták 55, rám, číslo deníku 268: V úterý 27. září, provenience: z pozůstalosti autora, na rámu drobné oděrky, člen Umělecké besedy, člen SČUG Hollar, člen Skupiny 42 (€ 66)
- 134. Kamil Lhoták (1912-1990) Muž v cylindru 1 900 Kč**
tuš, papír, 1956, 13,9 x 10,4 cm, sign. PD Kamil Lhoták 56, rám, číslo deníku 252: V sobotu 8. září, provenience: z pozůstalosti autora, na rámu drobné oděrky, člen Umělecké besedy, člen SČUG Hollar, člen Skupiny 42 (€ 66)
- 135. Kamil Lhoták (1912-1990) Salony 1886 1 900 Kč**
tuš, papír, 1956, 13,9 x 10,4 cm, sign. PD KLhoták 56, rám, číslo deníku 243: Ve čtvrtek 30. srpna, provenience: z pozůstalosti autora, na rámu drobné oděrky, člen Umělecké besedy, člen SČUG Hollar, člen Skupiny 42 (€ 66)
- 136. Kamil Lhoták (1912-1990) Na koni 1 900 Kč**
tuš, papír, 1956, 13,9 x 10,3 cm, sign. PD Kamil Lhoták 56, rám, číslo deníku 277: Ve středu 3. října, provenience: z pozůstalosti autora, na rámu drobné oděrky, člen Umělecké besedy, člen SČUG Hollar, člen Skupiny 42 (€ 66)
- 137. Kamil Lhoták (1912-1990) Smíchov 1 900 Kč**
tužka, papír, 1974, 20,8 x 15 cm, sign. PD Kamil Lhoták 74, rám, návrh obrazu, provenience: z pozůstalosti autora, při okrajích lehce zažloutlý papír, na rámu drobné oděrky, člen Umělecké besedy, člen SČUG Hollar, člen Skupiny 42 (€ 66)
- 138. Kamil Lhoták (1912-1990) Rozhovor 2 500 Kč**
tuš, papír, 1955, 14,3 x 11,1 cm, sign. PD Kamil Lhoták 55, rám, číslo deníku 50: V sobotu 19. února 1955: J. Hiršal mi vyprávěl o K. K., provenience: z pozůstalosti autora, na rámu drobné oděrky, člen Umělecké besedy, člen SČUG Hollar, člen Skupiny 42 (€ 86)
- 139. Kamil Lhoták (1912-1990) Dourdan 1905 2 500 Kč**
tuš, papír, 1955, 12,2 x 10,3 cm, sign. PD Kamil Lhoták 55, rám, číslo deníku 29: V sobotu 29. ledna 1955: Dourdan 1905, studie k povídce A. Branalda, provenience: z pozůstalosti autora, na rámu drobné oděrky, člen Umělecké besedy, člen SČUG Hollar, člen Skupiny 42 (€ 86)
- 140. Kamil Lhoták (1912-1990) Verlaine v mládí 2 500 Kč**
tuš, papír, 1955, 13,1 x 10,4 cm, sign. PD Kamil Lhoták 55, rám, číslo deníku 352: V pondělí 26. prosince Verlaine v mládí, provenience: z pozůstalosti autora, na rámu drobné oděrky, člen Umělecké besedy, člen SČUG Hollar, člen Skupiny 42 (€ 86)
- **141. Kamil Lhoták (1912-1990) Automobil (Dokonalá rekonvice staré houkačky P. & H.) 3 500 Kč**
koláž, tuš, papír, 12,8 x 10,5 cm, rám, číslo deníku 327: Ve čtvrtek 1. prosince. Dokonalá rekonvice staré houkačky P. & H., provenience: z pozůstalosti autora, lehce zažloutlý papír, na rámu drobné oděrky, člen Umělecké besedy, člen SČUG Hollar, člen Skupiny 42 (€ 121)
- 142. Kamil Lhoták (1912-1990) Výlet na Jawě 350 3 900 Kč**
tuš, papír, 1957, 14,7 x 19,8 cm, sign. PD Kamil Lhoták 57, rám, provenience: z pozůstalosti autora, při okrajích poškozeno, pokrčený papír, člen Umělecké besedy, člen SČUG Hollar, člen Skupiny 42 (€ 134)
- **143. Kamil Lhoták (1912-1990) Erupce 16 500 Kč**
kombinovaná technika, karton, 1962, 21,1 x 13,8 cm, sign. LD Kamil Lhoták 1962, rám, soupis č. 1355/18, na rámu drobné oděrky, člen Umělecké besedy, člen SČUG Hollar, člen Skupiny 42 (€ 569)
- **144. Kamil Lhoták (1912-1990) Jednoruká Anča a míč 39 000 Kč**
lakovaná tempera, lepenka, 1967, 14,6 x 23,8 cm, sign. PD Kamil Lhoták 1967, rám, soupis č. 1355/18, na rámu drobné oděrky, člen Umělecké besedy, člen SČUG Hollar, člen Skupiny 42 (€ 1 345)
- **145. Kamil Lhoták (1912-1990) Červený domek 49 000 Kč**
olej, tempera, papír, 1964, 8 x 13,5 cm, sign. LD Kamil Lhoták Paris 64, rám, soupis č. 1232/38, na rámu drobné oděrky, člen Umělecké besedy, člen SČUG Hollar, člen Skupiny 42 (€ 1 690)
- 146. Josef Liesler (1912-2002) Dva Šohajové (Boršita u Blatnice) 3 000 Kč**
tužka, papír, 1949, 19,8 x 28,7 cm, sign. LD Liesler 49, při okrajích lehce pokrčený papír, žák prof. C. Boudy, O. Blažička, člen Královské belgické Akademie, SVU Mánes a SČUG Hollar, člen skupiny Sedm v říjnu (€ 103)
- 147. Josef Liesler (1912-2002) Autoportrét 7 500 Kč**
tuš, papír, 1945, 29,9 x 42 cm, sign. PD Liesler 45, při okrajích lehce poškozený papír, žák prof. C. Boudy, O. Blažička, člen Královské belgické Akademie, SVU Mánes a SČUG Hollar, člen skupiny Sedm v říjnu (€ 259)

- 148. Karel Malich (1924) Kompozice 5 900 Kč**
fix, papír, 1970, 53,4 x 75,9 cm, sign. a věnováno vřadu Karlovi, K. Malich 1970, při okrajích mírně pokrčený papír, žák prof. Silovského, člen skupiny Hollar, UB a Proměna (€ 203)
- 149. Karel Malich (1924) V den debaku v ruletě 7 900 Kč**
fix, papír, 1971, 61,8 x 86,4 cm, sign. a věnováno vřadu Karlovi, K. Malich 1971, lehce zvlněný papír, žák prof. Silovského, člen skupiny Hollar, UB a Proměna (€ 272)
- **150. Eva Mansfeldová (1950) Kompozice 5 900 Kč**
olej, plátno, 59,5 x 80 cm, sign. PD Mansfeldová, rám, žákyně prof. A. Fišárka, členka Nového sdružení pražských umělců (€ 203)
- 151. Bohumír Matal (1922-1988) Žena ve větru 8 900 Kč**
akvarel, papír, 1946, 26 x 16,2 cm, sign. PD Matal 46, místy lehce zašpiněný papír, člen Skupiny 42, Umělecké besedy, SVU Aleš v Brně a Bloku výtvarných umělců země Moravskoslezské a dalších (€ 307)
- 152. Bohumír Matal (1922-1988) Surrealistická kompozice 13 800 Kč**
tužka, papír, 1943, 20,5 x 16,7 cm, popsáno PD Lohrbrück 1943, rám, Lohrbrück je místo, kde byl autor za 2. světové války totálně nasazen, kresby zasilal domů v dopisech (z tohoto důvodu je kresba přeložena), obdobné práce viz katalog Výstavy Česká kresba 20. století, Alšova Jihočeská galerie, sbírky památníku Terezín, přeložený, mírně natržený papír, na rámu drobné oděrky, člen Skupiny 42, Umělecké besedy, SVU Aleš v Brně a Bloku výtvarných umělců země Moravskoslezské a dalších (€ 476)
- **153. Bohumír Matal (1922-1988) Zelená kompozice 30 000 Kč**
olej, dřevo, 30 x 19,8 cm, sign. PD MATAL, rám, na rámu oděrky, člen Skupiny 42, Umělecké besedy, SVU Aleš v Brně a Bloku výtvarných umělců země Moravskoslezské a dalších (€ 1 034)
- 154. Pavla Mautnerová (1919) Sakrální objekt 12 000 Kč**
kombinovaná technika, papír, 1988, 21,5 x 28,3 cm, monogr. PD P.M. 88, rám, na rámu drobné oděrky, členka skupiny Křížovatka (€ 414)
- **155. Mikuláš Medek (1926-1974) Bez názvu 35 000 Kč**
uhel, papír, 1967, 36 x 25 cm, sign. PD M. Medek 67, žák prof. k. Müllera, K. Mlináře, V. Rady, F. Muziky a F. Tichého (€ 1 207)
- 156. Jiří Mocek (1945) Stín 16 000 Kč**
olej, plátno, 1977, 32 x 32 cm, sign. PD Mocek 77, rám, vystaveno: Galerie Fronta, Praha 1979, č. katalogu 20, na rámu drobné oděrky, žák prof. J. Šáchy (€ 552)
- 157. Pavel Mühlbauer (1949) Uvnitř lesa 1 500 Kč**
kvaš, papír, 2004, 39 x 28 cm, sign. PD Mühlbauer 04, žák prof. J. Smetany (€ 52)
- 158. Jiří Winter Neprakta (1924) Šamanka 3 500 Kč**
tuš, akvarel, papír, 59,5 x 44,1 cm, sign. DU neprakta, lehce zašpiněný, při okrajích pokrčený papír (€ 121)
- 159. Michal Nesázal (1963) Temná jezera 25 000 Kč**
olej, plátno, 2005, 50 x 70 cm, sign. DU Nesázal 2005, zakládající člen skupiny Pondělí (€ 862)
- 160. František Nikl (1935) Plánovaný odpočinek 9 500 Kč**
olej, sololit, 1969, 80,7 x 121,5 cm, sign. PD F. Nikl 69, rám, při okrajích lehce poškozeno, na rámu drobné oděrky, žák prof. M. Holého, člen UVU (€ 328)
- **161. Ladislav Novák (1925-1999) La fete de solstice 25 000 Kč**
alchymáž, 1968, 34 x 51 cm, rám, vřadu nalepen autorský štítek s popisem, člen TT klubu, člen Sdružení Q (€ 862)
- **162. Ladislav Novák (1925-1999) Elefanterosss 25 000 Kč**
koláž, alchymáž, 1972, 32 x 52 cm, rám, vřadu nalepen autorský štítek s popisem, člen TT klubu, člen Sdružení Q (€ 862)
- **163. Ladislav Novák (1925-1999) Le visage-paysage (caverne) 25 000 Kč**
alchymáž, 1967, 44 x 33 cm, rám, vřadu nalepen autorský štítek s popisem, rozbité sklo, člen TT klubu, člen Sdružení Q (€ 862)
- **164. Ivan Ouhel (1945) Zelený kopeček 13 800 Kč**
olej, plátno, 2005, 20,5 x 30,5 cm, sign. PD I. Ouhel 05 a vřadu popsáno a sign. "Zelený kopeček" Ivan Ouhel 2005, žák prof. Součka, člen Volného seskupení 12/15 Pozdě, ale přece, člen Umělecké besedy (€ 476)
- **165. Ivan Ouhel (1945) Horizontály 17 000 Kč**
olej, plátno, 2005, 31 x 35,5 cm, sign. na boku I. Ouhel 05 a vřadu popsáno a sign. "Horizontály 2005" Ivan Ouhel, žák prof. Součka, člen Volného seskupení 12/15 Pozdě, ale přece, člen Umělecké besedy (€ 586)
- **166. Eduard Ovčáček (1933) Strukturální kompozice 18 000 Kč**
olej, tempera, překližka, 1960, 15,8 x 26,8 cm, monogr. PD E. O. 60, rám, na rámu drobné oděrky, žák prof. P. Matejky, člen SČUG Hollar, SVU Mánes (€ 621)
- 167. Petr Pavlík (1945) Průvod 2 800 Kč**
tuš, papír, 1978, 63 x 42 cm, sign. LN P. Pavlík 78, žák prof. F. Jiroudka a A. Paderlíka, člen Nové skupiny, SVU Mánes, spoluzakladatel Sdružení 12/15 (€ 97)
- 168. Tereza Pavlíková-Smiljaníč (1964) Voda v noci II 9 000 Kč**
olej, plátno, 155 x 155 cm, místy lehce zašpiněné plátno (€ 310)
- 169. Jiří Petrbok Potápěč 3 000 Kč**
kvaš, papír, 1994, 41 x 28,5 cm, sign. DU 94 Petrbok, rám, na rámu drobné oděrky (€ 103)
- 170. Robert Piesen (1921-1977) Kompozice 16 000 Kč**
pastel, papír, 32,4 x 24,8 cm, sign. PD R. Piesen, rám, vystaveno SV Galerie Zlatá husa, na rámu drobné oděrky, žák prof. S.V. Süssera, člen Trnkova studia kresleného filmu, člen skupiny Máj 57 (€ 552)
- 171. Jan Pištěk Světušky III 38 000 Kč**
olej, plátno, 2004, 70 x 90 cm, vřadu popsáno (€ 1 310)
- **172. Jan Pištěk Světušky IV 38 000 Kč**
olej, plátno, 2004, 70 x 90 cm, vřadu popsáno (€ 1 310)
- 173. Jan Pištěk Nebe 1 65 000 Kč**
olej, plátno, 2005, 100 x 130 cm, monogr. vřadu JP 05 (€ 2 241)
- 174. Jan Pištěk Něco visí ve vzduchu 65 000 Kč**
olej, plátno, 2005, 100 x 100 cm, monogr. vřadu JP 06 (€ 2 241)
- 175. Stanislav Podhrázký (1920-1999) Polibek (PF 1979) 2 900 Kč**
pastel, papír, 1979, 20,3 x 12,8 cm, sign. PD S. Podhrázký 79, při okrajích lehce pokrčený papír, žák prof. F. Tichého, člen skupiny Máj (€ 100)
- 176. Stanislav Podhrázký (1920-1999) Akt 5 000 Kč**
uhel, papír, 1991, 53,5 x 36,5 cm, sign. PD S. Podhrázký 91, rám, na rámu drobné oděrky, žák prof. F. Tichého, člen skupiny Máj (€ 172)
- 177. Stanislav Podhrázký (1920-1999) Běžící 7 000 Kč**
uhel, papír, 1994, 58,5 x 38 cm, sign. DU S. Podhrázký 94, rám, na rámu drobné oděrky, žák prof. F. Tichého, člen skupiny Máj (€ 241)
- 178. Stanislav Podhrázký (1920-1999) Dvě dívky 45 000 Kč**
uhel, papír, 1991, 95 x 60 cm, rám, provenience: z pozůstalosti autora, lehce zvlněný papír, na rámu drobné oděrky, žák prof. F. Tichého, člen skupiny Máj (€ 1 552)

- 179. Stanislav Podhrázký (1920-1999)**
Erotická 49 000 Kč
 uhel, papír, 102 x 84 cm, rám, provenience: z pozůstalosti autora, pokrčený papír, na rámu oděrky, žák prof. F. Tichého, člen skupiny Máj (€ 1 690)
- 180. Michael Rittstein (1949)** **V záru královské lásky** 9 900 Kč
 tužka, akvarel, kvaš, koláž, dřevo, papír, 1990, 71 x 49,5 cm, sign. PN M. Rittstein 90, rám, zajímavá práce autora, návrh na filmový plakát, žák prof. A. Paderlíka, představitel expresivní figurální malby, spoluzakladatel Volného seskupení 12/15, Pozdě, ale přece, člen uměleckého sdružení Nová skupina a SVU Mánes (€ 341)
- **181. Teodor Rotrekl (1923)** **Přístav** 1 200 Kč
 tempera, papír, 1969, 29,3 x 27,3 cm, sign. PD Rotrekl 69, rám, vzadu razítko Čfvu a nalepen štítek s popisem, na rámu oděrky, člen Umělecké besedy, zakladatel skupiny Radar (€ 41)
- 182. František Říha (1910-1986)** **Zelený vchod** 4 900 Kč
 olej, dřevo, 9 x 18,5 cm, sign. PD František Říha, rám, vzadu nalepen autorský štítek s popisem, žák prof. C. Boudy, K. Lidického a M. Salcmana (€ 169)
- 183. František Říha (1910-1986)** **Barevná krajina** 6 900 Kč
 olej, sololit, 21 x 29,5 cm, sign. PD František Říha, rám, vzadu nalepen autorský štítek, žák prof. C. Boudy, K. Lidického a M. Salcmana (€ 238)
- **184. František Říha (1910-1986)** **Pláž** 12 000 Kč
 olej, sololit, 41 x 68,5 cm, sign. PD František Říha, rám, vzadu nalepen autorský štítek s popisem, žák prof. C. Boudy, K. Lidického a M. Salcmana (€ 414)
- 185. Jiří Salajka (1955)** **Kompozice** 1 900 Kč
 monotyp, 2004, 50 x 40,5 cm, sign. PD Jiří salajka 2004 (€ 66)
- 186. Jiří Salajka (1955)** **Kompozice** 1 900 Kč
 monotyp, 2001, 50 x 40 cm, sign. PD Jiří Salajka 2001 (€ 66)
- 187. Jiří Salajka (1955)** **Kompozice** 1 900 Kč
 monotyp, 2005, 50,5 x 40,5 cm, sign. PD Jiří Salajka 2005 (€ 66)
- 188. Jiří Salajka (1955)** **Kompozice** 1 900 Kč
 olej, plátno, 2005, 30,5 x 25,5 cm, sign. PD J. Salajka 2005 (€ 66)
- 189. Martin Salajka (1981)** **Ledová záře** 14 500 Kč
 olej, plátno, 110 x 130 cm, sign. vzadu Salajka (€ 500)
- 190. Zbyšek Sion (1938)** **Chaos** 5 500 Kč
 tuš, papír, 1984, 19,3 x 29 cm, sign. PD Z. Sion 84, při okrajích mírně pokrčený papír, žák prof. J. Bruknera a J. Vodrážky (€ 190)
- **191. Jiří Slíva (1947)** **Conceptual Café** 22 500 Kč
 olej, plátno, 59,5 x 44 cm, sign. PD Slíva, rám (€ 776)
- 192. Jan Smetana (1918-1998)** **Kompozice** 3 500 Kč
 tuš, akvarel, papír, 1994, 45 x 30,8 cm, sign. LD Smetana 94, rám, na rámu drobné oděrky, žák prof. O. Blažička, K. Pokorného a C. Boudy, A. Stnadela, člen Skupiny 42, člen Umělecké besedy, SČUG Hollar (€ 121)
- 193. Jan Smetana (1918-1998)** **Kompozice** 3 500 Kč
 tuš, frotáž, papír, 1998, 50,8 x 34,8 cm, sign. LD Smetana 98, rám, na rámu drobné oděrky, žák prof. O. Blažička, K. Pokorného a C. Boudy, A. Stnadela, člen Skupiny 42, člen Umělecké besedy, SČUG Hollar (€ 121)
- **194. Jan Smetana (1918-1998)** **Studie V** 5 900 Kč
 akvarel, papír, 1994, 50 x 36,5 cm, sign. LD Smetana 94, provenience: z pozůstalosti autora (€ 203)
- **195. Jan Smetana (1918-1998)** **Periferie** 9 900 Kč
 akvarel, papír, 1944, 23,3 x 32,6 cm, mírně pokrčený papír, na papíře drobné skvrnky, žák prof. O. Blažička, K. Pokorného a C. Boudy, A. Stnadela, člen Skupiny 42, člen Umělecké besedy, SČUG Hollar (€ 341)
- **196. Karel Souček (1915-1982)** **Večeře** 75 000 Kč
 olej, plátno, 1943, 95 x 70,5 cm, sign. LD Karel Souček 43, rám, vystaveno na výstavě Umělecká Besedy, Alšova síň, 19/IX -7/X 1945, kat. č. 11, vynikající a vzácně se vyskytující práce autora z období skupiny 42, na rámu drobná poškození, žák prof. A. Hofbauera, J. Bendy, J. Obrovského, člen Skupiny 42, Umělecké besedy, SČUG Hollar (€ 2 586)
- 197. Vít Soukup** **Dorka II** 35 000 Kč
 olej, plátno, 2003, 140 x 80 cm (€ 1 207)
- 198. Vít Soukup** **Dorka I** 45 000 Kč
 olej, plátno, 2003, 100 x 60 cm, vzadu popsáno (€ 1 552)
- 199. Václav Stratil (1950)** **Světlo v temnotách** 4 500 Kč
 tuš, koláž, papír, 1982, 58,8 x 31 cm, sign. vzadu V. Stratil 82, místy mírně pokrčený papír (€ 155)
- 200. Karel Svolinský (1896-1986)** **Dívka s šátkem** 4 000 Kč
 akvarel, tužka, papír, 30 x 28 cm, sign. LD K. Svolinský (€ 138)
- 201. Jaroslav Šerých (1928)** **Tajná kresba** 2 500 Kč
 kombinovaná technika, 1965, 50 x 37,5 cm, sign. DU J. Šerých 65, č. 18/20, při okrajích lehce pokrčený papír (€ 86)
- 202. Miloš Ševčík (1939)** **Brána k světům** 3 900 Kč
 akryl, lepenka, 2005, 30 x 39,7 cm, sign. vzadu Miloš Ševčík 2005, rám, na rámu drobné oděrky (€ 134)
- 203. Miloš Ševčík (1939)** **Duhová hora** 3 900 Kč
 akryl, lepenka, 2005, 40 x 29,7 cm, sign. vzadu Miloš Ševčík 2005, rám, na rámu drobné oděrky (€ 134)
- 204. Miloš Ševčík (1939)** **Změna** 8 500 Kč
 olej, plátno, 1997, 50 x 65 cm, sign. PD Miloš Ševčík 97, při okrajích lehce zašpiněno (€ 293)
- 205. Jiří Ševčík** **Kompozice** 12 000 Kč
 olej, plátno, 1963, 65 x 81,5 cm, sign. LN Šev 63, rám, na rámu drobné oděrky (€ 414)
- 206. Jiří Šlitr (1924-1969)** **Zahradní restaurace** 6 800 Kč
 pero, papír, 1963, 37 x 29,3 cm, sign. LD Šlitr 63, rám, na rámu drobné oděrky (€ 234)
- **207. Jiří Šlitr (1924-1969)** **Mrakodrap** 7 900 Kč
 barevné inkousty, tužka, papír, 1966, 49,1 x 40,2 cm, sign. PD Šlitr 66, rám, zažloutlý, při okrajích poškozený papír, na rámu drobné oděrky (€ 272)
- 208. Petr Šmaha (1945)** **Ležící akt** 1 200 Kč
 tempera, papír, 1993, 44,7 x 62 cm, sign. PD ŠMAHA 93, při okrajích lehce pokrčený papír (€ 41)
- 209. Richard Taubenek** **Abstrakce** 15 000 Kč
 kombinovaná technika, dřevo, 75 x 27,5 cm, rám, na rámu drobné oděrky (€ 517)
- 210. Karel Teissig (1921)** **Pět ilustračních kreseb ...** 3 000 Kč
 tuš, papír, 4x sign. Teissig (€ 103)
- 211. František Tichý (1896-1961)** **Portrét doktora Trunce** 7 000 Kč
 tuš, uhel, papír, 1952, 26,5 x 19,3 cm, sign. DU Tichý 52., pasparta (€ 241)
- 212. František Tichý (1896-1961)** **Ecce Hommo I.** 7 800 Kč
 tuš, papír, 18,7 x 13 cm, rám, lehce zažloutlý papír, na rámu drobné oděrky (€ 269)

- **213. František Tichý (1896-1961)**
Novoročenka Ing. J. Nedomy 8 000 Kč
akvarel, suchá jehla, 1943, 11,7 x 17,9 cm, sign. PD Tichý 43, rám,
sopis Dvořák č. 102, lehce zažloutlý papír, na papíře drobné
skvrnky, na rámu drobné oděrky (€ 276)
- 214. František Tichý (1896-1961)** **Hlava Ježíše 8 000 Kč**
tužka, papír, 1945, 15,3 x 13 cm, sign. LD Tichý 45, rám,
na rámu drobné oděrky (€ 276)
- **215. František Tichý (1896-1961)** **Ztracenka 15 000 Kč**
kvaš, 23,8 x 33,2 cm, rám, lehce zvlněný papír,
na rámu drobné oděrky (€ 517)
- **216. Václav Tikal (1906-1965)** **Z cyklu Mapy 29 900 Kč**
tuš, tempera, karton, 1963, 36 x 27,5 cm, sign. PD TIKAL 63, rám,
vzadu ve výřezu napsáno: Z cyklu Mapy, vystaveno na výstavě
Cesta Václava Tikala v Galerii Vltavín, 2002, uváděl Ludvík
Kundera , na rámu drobná poškození,
člen surrealistické Skupiny RA (€ 1 031)
- **217. Václav Tikal (1906-1965)** **Starý strom 85 000 Kč**
olej, sololit, 1960, 24 x 37 cm, sign. PD TIKAL 60, rám, vystaveno
na výstavě Cesta Václava Tikala v Galerii Vltavín, 2002, uváděl
Ludvík Kundera , na rámu drobné oděrky,
člen surrealistické Skupiny RA (€ 2 931)
- 218. Dan Trantína (1965)** **Lodičky 5 500 Kč**
olej, plátno, 2005, 40 x 30 cm (€ 190)
- 219. Dan Trantína (1965)** **Žluté umyvadlo 9 500 Kč**
olej, plátno, 2006, 60 x 70 cm (€ 328)
- 220. Stanislav Vajce (1935)** **Božské oko 6 500 Kč**
tempera, kombinovaná technika, sololit, 1980, 58,5 x 58,5 cm,
sign. LN Vajce 80, rám, malba místy popraskaná, na rámu drobné
oděrky (€ 224)
- 221. Stanislav Vajce (1935)** **Modrý vánek 14 000 Kč**
olej, tempera, dřevo, 39 x 49 cm, sign. LD Vajce, rám (€ 483)
- **222. Jitka Válová (1922)** **Kompozice 5 500 Kč**
uhel, papír, 29 x 21 cm, sign. PD J. Válová (€ 190)
- **223. Jitka Válová (1922)** **Kompozice 6 500 Kč**
uhel, papír, 21 x 29 cm, sign. LD J. Válová (€ 224)
- **224. Jitka Válová (1922)** **Kompozice 8 500 Kč**
lité laky, papír, 30 x 16 cm, sign. PD J. Válová (€ 293)
- **225. Jitka Válová (1922)** **Kompozice 8 500 Kč**
uhel, papír, 40 x 24 cm, sign. LD J. Válová (€ 293)
- **226. Karel Valter (1909)** **Místo u Lhoty 10 500 Kč**
kombinovaná technika, 1984-87, 32,7 x 37,5 cm, sign. PD
Valter K 1984-87, rám, vzadu popsáno, na rámu drobné oděrky
(€ 362)
- **227. Vladimír Vašíček (1919)** **Žena v šátku 9 500 Kč**
olej, plátno, 1970, 73 x 60 cm, sign. PD Vašíček 70, rám, vzadu
nalepen štítek s popisem, na rámu oděrky, žák V. Nechleby
a J. Želibského (€ 328)
- 228. Vladimír Vašíček (1919)** **Kytice 10 000 Kč**
olej, plátno, 1961, 92,5 x 61 cm, sign. LD Vašíček 61, rám,
na rámu drobné oděrky, žák V. Nechleby a J. Želibského (€ 345)
- 229. Aleš Veselý (1935)** **Skulptura 3 500 Kč**
tuš, tužka, akvarel, běloba, papír, 1980, 23,5 x 16,8 cm, sign. vzadu
Aleš Veselý 1980, rám, na rámu drobné oděrky (€ 121)
- 230. Aleš Veselý (1935)** **Ruchadlo 3 500 Kč**
tuš, tužka, papír, 1984, 20 x 29 cm, sign. LN Aleš Veselý 1984,
rám, na rámu drobné oděrky (€ 121)
- 231. Aleš Veselý (1935)** **Enigma kruhu 4 500 Kč**
tuš, tužka, papír, 1964, 33 x 24 cm, sign. DU Aleš Veselý 1964,
rám, lehce poškozeno (€ 155)
- 232. Aleš Veselý (1935)** **Kompozice na prsty 7 000 Kč**
tužka, akvarel, papír, 1980, 40 x 27,8 cm, sign. PN Aleš Veselý
24/3/80, rám, lehce zvlněný papír, na rámu drobné oděrky (€ 241)
- 233. Aleš Veselý (1935)** **Kompozice na prsty 7 000 Kč**
tužka, akvarel, papír, 1974, 33 x 24,5 cm, sign. PN Aleš Veselý,
rám, na rámu drobné oděrky (€ 241)
- 234. R. Voldán** **Spejbl a Hurvínek 1 500 Kč**
olej, karton, 1932, 30,5 x 22,6 cm, sign. PD R. Voldán 32, rám,
při okrajích malba lehce poškozena, na rámu drobné oděrky (€ 52)
- **235. Jiří Votruba (1946)** **Voda 25 000 Kč**
kombinovaná technika, 2000, 58,5 x 58,5 cm, sign. PD Votruba 00,
rám, vzadu popsáno, na rámu drobné oděrky (€ 862)
- 236. Jaroslav Vožniak (1933-2005)** **Kompozice 3 900 Kč**
olej, sololit, 21,5 x 37 cm, sign. PD Jaroslav Vožniak, rám,
žák prof. K. Svobinského, člen seskupení Šmidrové (€ 134)
- 237. Jaroslav Vožniak (1933-2005)** **Struktury 4 800 Kč**
lité laky, sololit, 1991, 26,3 x 37,4 cm, sign. vzadu Jaroslav
Vožniak 1991, rám, vzadu nalepana fotografie díla s autorem,
na rámu drobné oděrky, žák prof. K. Svobinského,
člen seskupení Šmidrové (€ 166)
- 238. Jaroslav Vožniak (1933-2005)** **Bičování 11 500 Kč**
akvarel, papír, 53 x 37 cm, sign. PD Jaroslav Vožniak, rám, vzadu
nalepana fotografie díla s autorem, na rámu drobné oděrky,
žák prof. K. Svobinského, člen seskupení Šmidrové (€ 397)
- 239. Martin Zet** **Qingao 25 000 Kč**
tuš, papír, 1996, 78,5 x 108 cm, sign. PD Martin Zet, rám, na rámu
drobné oděrky (€ 862)
- 240. Jan Zrzavý (1890-1977)**
Malý přístav se schody 12 000 Kč
tužka, papír, 1956, 9 x 23,3 cm, monogr. PD J. Z., rám, vzadu
popsáno, při okrajích zažloutlý papír, na rámu drobné oděrky,
žák Františka Ženiška ml., člen Sursum, skupiny Tvrdošjých,
Umělecké besedy a SVU Mánes (€ 414)
- 241. Jan Zrzavý (1890-1977)** **San Marco 18 000 Kč**
tužka, papír, 11,5 x 16 cm, monogr. PD J. Z., rám, na rámu drobné
oděrky, žák Františka Ženiška ml., člen Sursum, skupiny
Tvrdošjých, Umělecké besedy a SVU Mánes (€ 621)
- 242. Kamila Ženatá (1953)** **Tři stromy 1 500 Kč**
olej, plátno, 2003, 20 x 20 cm, sign. PD Kamila Ženatá 03, žákyně
L. Čepeláka, členka SČUG Hollar (€ 52)
- 243. Kamila Ženatá (1953)** **JUNGLE - Summer 22 500 Kč**
olej, plátno, 2005, 60 x 60 cm, sign. vzadu Kamila Ženatá 2005,
vzadu štítek s názvem, žákyně L. Čepeláka,
členka SČUG Hollar (€ 776)

Platební pauza

2. Sochy, plastiky, objekty

- 244. Milan Coufal (1955)** **Hlava (Oko delfina) 1 800 Kč**
pískovec, v. 19 cm (€ 62)
- 245. Miloslav Chlupáč (1920)** **Ležící figura I 49 000 Kč**
mramor, v. 50 cm, žák prof. K. Štiplá, J. Wagnera, člen umělecké
besedy, člen skupiny Máj, Nová skupina (€ 1 690)
- **246. Miloš Karásek (1960)** **Andělský polibek 44 000 Kč**
bronz, 2004, v. se soklem 26,5 cm (€ 1 517)

247. Igor Kitzberger (1963) **Čí to je?** 44 000 Kč
bronz, 2006, 42 x 50 cm, vytvořeno pro výstavu "HIS MASTER'S FREUD", reprodukováno v katalogu (€ 1 517)
- 248. Eduard Ovčáček (1933) **Sova** 23 000 Kč
bronz, 1973, 41,5 x 28 x 6 cm, žák prof. P. Matejky, člen SČUG Hollar, SVU Mánes (€ 793)
249. Eduard Ovčáček (1933) **Metafora I.** 59 000 Kč
bronz, 1965, v. 69 cm, značeno dole E. O. , č. 6/6, žák prof. P. Matejky, člen SČUG Hollar, SVU Mánes (€ 2 034)
250. Naděžda Plíšková (1934-1999) **Vajíčko náplast ...** 4 100 Kč
bronz, 5,5 x 4,5 x 4,5 cm, žákyně G.K. Müllera a K. Součka, členka SČUG Hollar (€ 141)
251. Naděžda Plíšková (1934-1999) **Talíř** 8 900 Kč
bronz, 1992, prům. 23 cm, značeno vzadu N. Plíšková 92, žákyně G.K. Müllera a K. Součka, členka SČUG Hollar (€ 307)
- 252. Vladimír Preclík (1929) **Pomník květinám** 24 000 Kč
dřevo, v. 42,5 cm, sign. a popsáno zespodu V. Preclík 1974, žák prof. J. Wagnera, člen skupiny Terasa a SVU Mánes (€ 828)
253. Jan Štursa (1880-1925) **Primavera** 49 000 Kč
bronz, v. 41,5 cm, značeno uprostřed Štursa, bronzová studie k plastice vytvořené v r. 1907 z mramoru (sbírka NG Praha) (€ 1 690)
- 254. Jiří Trnka (1912-1969) **Nadporučík Lukáš** 49 000 Kč
dřevo, kov, látka, v. 25 cm, původní pohyblivá loutka pro animovaný film Osudy dobrého vojáka Švejka, poškozeno (€ 1 690)
255. Ida Vaculková **Postava** 2 500 Kč
glazovaná pálená hlína, v. 32 cm, značeno uvnitř Ida Vaculková (€ 86)
256. Ida Vaculková **Postava ve větru** 2 500 Kč
glazovaná pálená hlína, v. 34,5 cm, značeno uvnitř Ida V. (€ 86)
257. Ida Vaculková **Hlava** 4 500 Kč
glazovaná pálená hlína, 1977, v. 21 cm, značeno vespod Ida Vaculková 77 (€ 155)
258. Jaroslav Válek (1954) **Mobil (chameleon)** 1 300 Kč
kovaná ocel, v. 17 cm, značeno JV (€ 45)
259. Jaroslav Válek (1954) **Figura** 4 800 Kč
kovaný řetěz, v. 48 cm, značeno PD JV (€ 166)
- 260. Olbram Zoubek (1926) **Muž** 4 900 Kč
reliéf, cín, olovo, zlato, 29 x 22 cm, značeno vzadu O. Zoubek, žák prof. Wagnera, člen skupiny Trasa, UVU, UB (€ 169)
261. Olbram Zoubek (1926) **Žena** 4 900 Kč
reliéf, cín, olovo, zlato, 29 x 22 cm, značeno vzadu O. Zoubek, žák prof. Wagnera, člen skupiny Trasa, UVU, UB (€ 169)
- 3. Česká a světová grafika 20. a 21. stol.**
262. Jiří Anderle (1936) **Bubeník** 2 800 Kč
lept, 2002, 19 x 14 cm, sign. DU Anderle 02, žák prof. Pelce a V. Silovského, člen SČUG Hollar (€ 97)
263. Jiří Anderle (1936) **Dáma s hranostajem** 2 950 Kč
litografie, 48,2 x 31,6 cm, sign. DU Anderle, č. 2/130, při okrajích lehce pokrčený papír, žák prof. Pelce a V. Silovského, člen SČUG Hollar (€ 102)
- 264. Jiří Anderle (1936) **Cyklus I MUSICI: Mahler** 7 500 Kč
kombinovaná technika, 1994, 50,5 x 33,3 cm, sign. PD Jiří Anderle 1994, č. 1/1, při okrajích lehce pokrčený papír (€ 259)
- 265. Jiří Anderle (1936) **Vivaldi** 7 800 Kč
kombinovaná technika, 1988, 49 x 32 cm, sign. DU Jiří Anderle 1988 (€ 269)
266. Jiří Anderle (1936) **Postava** 8 000 Kč
lept, 44 x 33,5 cm, sign. DU Anderle, č. 5/40, žák prof. Pelce a V. Silovského, člen SČUG Hollar (€ 276)
267. Jiří Anderle (1936) **Beethoven** 8 500 Kč
lept, 49,5 x 34 cm, sign. DU Anderle, č. 41/60, žák prof. Pelce a V. Silovského, člen SČUG Hollar (€ 293)
- 268. Jiří Anderle (1936) **Mládí a stáří** 11 000 Kč
lept, 67,5 x 50 cm, sign. DU Anderle, č. 64/70, žák prof. Pelce a V. Silovského, člen SČUG Hollar (€ 379)
- 269. Jiří Anderle (1936) **Elise Höfer** 11 000 Kč
lept, 50 x 67 cm, sign. DU Anderle, č. 32/70, žák prof. Pelce a V. Silovského, člen SČUG Hollar (€ 379)
270. Jiří Anderle (1936) **Vztah č.2 Dohoda o zavržení** 11 500 Kč
kombinovaná technika, 1976, 49,5 x 66 cm, sign. DU Anderle, č. 30/70, při okrajích lehce pokrčený papír (€ 397)
271. Jiří Anderle (1936) **Představa** 11 500 Kč
kombinovaná technika, 64 x 49,5 cm, sign. DU Anderle, č. 10/70, při okrajích lehce pokrčený papír, žák prof. Pelce a V. Silovského, člen SČUG Hollar (€ 397)
272. Jiří Anderle (1936) **Madame Favart** 12 000 Kč
kombinovaná technika, 50 x 66 cm, sign. DU Anderle, č. 44/70, žák prof. Pelce a V. Silovského, člen SČUG Hollar (€ 414)
273. Jiří Anderle (1936) **Rodinný portrét** 14 000 Kč
kombinovaná technika, 95,7 x 63,5 cm, sign. PD Anderle, č. 21/35, při okrajích lehce pokrčený papír, žák prof. Pelce a V. Silovského, člen SČUG Hollar (€ 483)
- 274. Jiří Anderle (1936) **Kompozice** 14 000 Kč
lept, 67 x 50 cm, sign. DU Anderle, č. 61/70, žák prof. Pelce a V. Silovského, člen SČUG Hollar (€ 483)
- 275. Jiří Anderle (1936) **Hoch s ještěrkou** 16 000 Kč
kombinovaná technika, 1982, 66 x 49 cm, sign. DU Jiří Anderle 1982, žák prof. Pelce a V. Silovského, člen SČUG Hollar (€ 552)
276. Alena Antonová (1930) **Mísa s ovocem** 1 500 Kč
lept, 1999, 25,5 x 18 cm, sign. DU A. Antonová 99, rám, č. 10/30, žákyně prof. E. Filly (€ 52)
277. Alena Antonová (1930) **Milenci** 1 900 Kč
suchá jehla, 2001, 30 x 20 cm, sign. PD A. Antonová 01, žákyně prof. E. Filly (€ 66)
278. Jiří Balcar (1929-1968) **Plán** 4 500 Kč
lept, akvatinta, 1959, 24,6 x 15,8 cm, sign. PD Jiří Balcar 1959, pomuchlaný papír, žák prof. Tichého a F. Muziky, člen skupiny Máj a SČUG Hollar (€ 155)
- 279. Jiří Balcar (1929-1968) **Moje malá žárlivost** 4 500 Kč
litografie, okolo roku 1966, 46,8 x 32,3 cm, lehce pomačkaný papír, žák prof. Tichého a F. Muziky, člen skupiny Máj a SČUG Hollar (€ 155)
280. Jan Bauch (1898-1995) **Krasojedkyně** 1 800 Kč
lept, 17,8 x 12,9 cm, sign. PD Jan Bauch, rám, na rámu drobné oděrky, žák prof. E. Dítěte, V. H. Brunnera a M. Švabinského, člen Umělecké besedy a SVU Mánes (€ 62)
281. Tomáš Bím (1946) **Jágr** 3 500 Kč
litografie, 2004, 24,2 x 37,5 cm, sign. DU Tomáš Bím 04, rám, č. 23/31, na rámu drobné oděrky (€ 121)

- 282. Tomáš Bím (1946) Na trešních 5 300 Kč**
litografie, 1999, 52 x 45 cm, sign. DU Tomáš Bím 99, č. 31/66 (€ 183)
- **283. Tomáš Bím (1946) Snídaně v trávě 5 900 Kč**
litografie, 2004, 48 x 38 cm, sign. DU Tomáš Bím 04, č. 49/60 (€ 203)
- 284. Václav Bláha (1949) Sprchouni 1 000 Kč**
litografie, 1980, 40 x 29,5 cm, sign. PD V. Bláha 80, č. 46/60, žák prof. A. Paderlíka, člen volného seskupení 12/15 (€ 34)
- 285. Václav Bláha (1949) Sprchouni 1 000 Kč**
litografie, 1980, 38 x 29,5 cm, sign. PD V. Bláha 80, č. 46/60, žák prof. A. Paderlíka, člen volného seskupení 12/15 (€ 34)
- 286. Adolf Born (1930) Kouzelník 1 800 Kč**
serigrafie, 14,5 x 19,3 cm, sign. PD A Born, rám, na rámu drobné oděrky, žák prof. A. Pelce, od r. 1972 člen týmu Macourek - Born- Doubrava (€ 62)
- **287. Adolf Born (1930) Dáma se psem 3 900 Kč**
litografie, 1972, 28,6 x 20 cm, sign. PD A Born 72, rám, autorský tisk, na rámu drobné oděrky, žák prof. A. Pelce, od r. 1972 člen týmu Macourek- Born- Doubrava (€ 134)
- **288. Adolf Born (1930) Don Quijote 4 500 Kč**
litografie, 1974, 24,8 x 44,5 cm, sign. PD A Born 74, pasparta, č. 1/30, v zadu nalepen štítek s textem o autorovi, žák prof. A. Pelce, od r. 1972 člen týmu Macourek- Born- Doubrava (€ 155)
- **289. Adolf Born (1930) Panteleonův pád 5 500 Kč**
litografie, 1985, 39,5 x 25 cm, sign. PD A Born 85, pasparta, autorský tisk, DU věnování Paní Jarmile Procházkové AB !, vpravo dole prasklé sklo, žák prof. A. Pelce, od r. 1972 člen týmu Macourek- Born- Doubrava (€ 190)
- 290. Adolf Born (1930) Jerome, Klapka, Jerome 9 500 Kč**
lept, 33 x 23,7 cm, sign. PD A Born, rám, č. 16/200, na rámu drobné oděrky, žák prof. A. Pelce, od r. 1972 člen týmu Macourek- Born- Doubrava (€ 328)
- **291. Adolf Born (1930) Vasquo da Gama připlouvá do Indie 9 900 Kč**
litografie, 2005, 43 x 33 cm, sign. PD A. Born, č. 20/80, žák prof. A. Pelce, od r. 1972 člen týmu Macourek- Born- Doubrava (€ 341)
- **292. Adolf Born (1930) Cestou do manéže 11 000 Kč**
litografie, 2002, 49 x 65,5 cm, sign. PD A. Born, č. 59/95, žák prof. A. Pelce, od r. 1972 člen týmu Macourek- Born- Doubrava (€ 379)
- 293. Adolf Born (1930) Krysař 9 900 Kč**
litografie, 48,5 x 37,8 cm, sign. PD A Born, č. 50/70, lehce zažloutlý, při okrajích pokrčený papír, žák prof. A. Pelce, od r. 1972 člen týmu Macourek- Born- Doubrava (€ 341)
- **294. Václav Boštík (1913) Kompozice 4 900 Kč**
lept, 11,5 x 11,5 cm, sign. PD Boštík, žák W. Nowaka, člen Umělecké besedy, později UB 12 (€ 169)
- 295. Vladimír Boudník (1924-1968) Corpus delicti 5 200 Kč**
suchá jehla, 1956, 7,5 x 4,8 cm, sign. PD Vladimír 56.8, rám, č. 12/20, na rámu oděrky, formuloval 3 manifesty "explosionalismu", směru, který sám založil, propagátor aktivní a strukturální grafiky, účastník obou pražských neveřejných Konfrontací (€ 179)
- **296. Vladimír Boudník (1924-1968) Bez názvu 24 000 Kč**
kombinovaná technika, 1967, 35 x 49 cm, sign. DU Vladimír Boudník 1967, rám, formuloval 3 manifesty "explosionalismu", směru, který sám založil, propagátor aktivní a strukturální grafiky, účastník obou pražských neveřejných Konfrontací (€ 828)
- **297. Vladimír Boudník (1924-1968) Rorschachův test 24 000 Kč**
kombinovaná technika, 1963, 33 x 56 cm, sign. DU Vladimír Boudník 1963, rám, formuloval 3 manifesty "explosionalismu", směru, který sám založil, propagátor aktivní a strukturální grafiky, účastník obou pražských neveřejných Konfrontací (€ 828)
- **298. Vladimír Boudník (1924-1968) Dopis 27 000 Kč**
kombinovaná technika, 1967, 49,3 x 34,5 cm, sign. DU Vladimír Boudník 1967, rám, vystaveno: Vladimír Boudník 1924 - 1968 v Galerii hlavního města Prahy a v Národní galerii, Dům U kamenného zvonu 13.8. - 4.10. 1992 a v galerii U bílého jednorozce, Klatovy, 20.11.1992 - 26. 1. 1993, č. katalogu 389, na rámu drobné oděrky, formuloval 3 manifesty "explosionalismu", směru, který sám založil, propagátor aktivní a strukturální grafiky, účastník obou pražských neveřejných Konfrontací (€ 931)
- **299. Bernard Buffet (1928) Hlava 25 000 Kč**
litografie, 1967, 55 x 42,2 cm, sign. DU Bernard Buffet, rám, na rámu drobné oděrky (€ 862)
- **300. Ladislav Čepelák (1924-2000) Krajina 2 900 Kč**
lept, 22 x 34 cm, sign. PD Čepelák, č. 62/100, žák prof. V. Rady, V. Silovského, V. Nechleby a prof. J. Želibského (€ 100)
- **301. Zdeněk Červinka (1928) Tenista 2 000 Kč**
litografie, 38 x 49 cm, sign. PD Zd. Červinka, č. 23/50 (€ 69)
- **302. Salvador Dalí (1904-1989) Z cyklu Božská komedie 3 900 Kč**
barevný dřevoryt, 32 x 25 cm, značeno v desce DU Dalí, rám, soupis Löpsinger č. 1105, dokumentace přiložena, španělský malíř a grafik, studoval na malířské akademii v Madridu, u profesora Morena y Carbonero, byl vyloučen 1924. V r.1929 se usadil v Paříži, kde téhož roku uspořádal výstavu; úvod do katalogu mu napsal A. Breton, jenž ho přijal do surrealistické skupiny, v r. 1937 ho Breton pro jeho akademický malířský styl ze skupiny vyloučil. Ve svých vyzývavě fantaskních kompozicích spojoval různorodé a nijak k sobě nepatřící předměty, aby jejich absurdní souvislost šokovala. Jeho cílem bylo zobrazovat konkrétní iracionalitu. Vydal mnoho fantastických publikací, mezi nimi fiktivní životopis (1942). 1940 opustil Evropu a přestěhoval se do USA, kde vyhlásil své rozhodnutí, že se stane klasikem. Začal malovat módní podobizny náboženské obrazy (Kristus sv. Jana z Kříže, 1951, Ukřižování, 1954) a dosáhl oficiálního uznání; Chester Dale mu zadal Poslední večeri pro National Gallery of Art ve Washingtonu. 1956 se vrátil do Španělska. Jeho rané fantaskní obrazy však patří k nejvýznamnějším artefaktům surrealismu, protože jsou provedeny hladkou iluzivní akademickou manýrou; nejvíc na něho působil v surrealistickém období G. de Chirico a Picasso. V posledním období provokuje náboženskými kompozicemi, v nichž popírá dosavadní konvence církevní malby. Protože se nezdřáhal vypůjčit si myšlenku nebo nápad kdekoli a od kohokoli, byl obviňován z plagiátorství. (€ 134)
- **303. Salvador Dalí (1904-1989) Z cyklu Božská komedie 3 900 Kč**
barevný dřevoryt, 32 x 25 cm, značeno v desce DU Dalí, rám, soupis Löpsinger č. 1040, dokumentace přiložena (€ 134)
- 304. Salvador Dalí (1904-1989) Z cyklu Božská komedie 4 200 Kč**
barevný dřevoryt, 32 x 25 cm, značeno v desce DU Dalí, rám, soupis Löpsinger č. 1055, dokumentace přiložena (€ 145)
- 305. Salvador Dalí (1904-1989) Z cyklu Božská komedie 4 500 Kč**
barevný dřevoryt, 32 x 25 cm, značeno v desce DU Dalí, rám, soupis Löpsinger č. 1056, dokumentace přiložena (€ 155)
- 306. Salvador Dalí (1904-1989) Stvoření anděla 4 600 Kč**
barevný dřevoryt, 25 x 18 cm, rám, soupis Löpsinger č. 1134, dokumentace přiložena (€ 159)

- **307. Salvador Dalí (1904-1989)**
Z cyklu **Božská komedie** 4 700 Kč
barevný dřevoryt, 32 x 25 cm, značeno v desce DU Dalí, rám,
soupleš Lössinger č. 1100, dokumentace přiložena (€ 162)
- **308. Salvador Dalí (1904-1989)**
Z cyklu **Japonské pohádky** 19 000 Kč
suchá jehla, lept, 1974, 48 x 35,5 cm, sign. PD Dalí, rám,
č. 141/175, celkový náklad: 300 listů, papír Arches, soupis
Lössinger č. 746, dokumentace přiložena, na rámu drobné
oděrky (€ 655)
- **309. Max Ernst (1891-1976)** Ptáci v nebezpečí 35 000 Kč
koláž, lept, akvatinta, 1975, 30 x 25 cm, sign. PD Max Ernst, rám,
č. X/XXX, z cyklu Ptáci v nebezpečí, soupis S. Lepien, listy
z tohoto cyklu uvedeny v monografii E. Petrová Max Ernst, Odeon
1993, výtiskl G. Visat, Paříž, na rámu drobné oděrky (€ 1 207)
- 310. František Gross (1909-1985)** Periferie 2 900 Kč
litografie, 1944, 23,5 x 27,3 cm, sign. PD F. Gross 44, mírně
pokřčený papír, žák prof. Kysely, člen Skupiny 42,
SČUG Hollar a Radar (€ 100)
- **311. František Gross (1909-1985)** Western 3 500 Kč
suchá jehla, 1969, 33,2 x 24,8 cm, sign. PD F. Gross 69, č. 3/10, při
okrajích lehce pokřčený papír, žák prof. Kysely, člen Skupiny 42,
SČUG Hollar a Radar (€ 121)
- **312. František Gross (1909-1985)** Malý stroj 3 500 Kč
suchá jehla, 1969, 33 x 24,8 cm, sign. PD F. Gross 69, č. 3/10, při
okrajích lehce pokřčený papír, žák prof. Kysely, člen Skupiny 42,
SČUG Hollar a Radar (€ 121)
- 313. František Gross (1909-1985)** Postavy ve městě 4 400 Kč
litografie, 1985, 33 x 43 cm, sign. PD F. Gross 85, č. 7/60,
provenience: z pozůstalosti autora, při okrajích lehce poškozený
papír, žák prof. Kysely, člen Skupiny 42, SČUG Hollar a Radar
(€ 152)
- 314. František Gross (1909-1985)** Hlava III. 4 400 Kč
litografie, 1983, 41 x 32 cm, sign. PD F. Gross 83, č. 26/60,
provenience: z pozůstalosti autora, při okrajích lehce pokřčený
papír, žák prof. Kysely, člen Skupiny 42, SČUG Hollar a Radar
(€ 152)
- 315. František Gross (1909-1985)** Hlava II. 4 800 Kč
litografie, 1981, 59 x 40 cm, sign. PD F. Gross 81, č. 36/50,
provenience: z pozůstalosti autora, při okrajích lehce pokřčený
a zašpiněný papír, žák prof. Kysely, člen Skupiny 42,
SČUG Hollar a Radar (€ 166)
- 316. František Hodonský (1945)** Kvetoucí vody 1 000 Kč
linoryt, monotyp, 2004, 22 x 35 cm, sign. PD Hodonský 2004
(€ 34)
- 317. František Hodonský (1945)** Krajina z podvědomí 1 900 Kč
litografie, 1989, 51 x 66,5 cm, sign. PD Hodonský 89, č. 3/32,
grafika místy mírně pokrčena, natržený rožek grafiky (€ 66)
- 318. Xénie Hoffmeisterová (1958)** Plovoucí boty 1 200 Kč
serigrafie, 38 x 28,5 cm, sign. PD Hoffmeisterová, č. 42/50 (€ 41)
- 319. Miloslav Holý (1897-1974)** Kotviště parníků 1 200 Kč
litografie, 1961, 31,6 x 43,5 cm, sign. PD Mil Holý 61, při okrajích
lehce pokřčený papír, žák J. Preislera, V. Bukovace
a J. Obrovského, zakladatel seskupení Ho-Ho-Ko-Ko
s K. Holanem, člen Umělecké besedy, SVU Mánes
a SČUG Hollar (€ 41)
- 320. Jaroslav Hořánek (1925-1995)** Úsměvy žen 2 500 Kč
serigrafie, 1990, 31,2 x 43,3 cm, sign. PD Hořánek 90, č. 78/200,
při okrajích lehce pokřčený papír, žák J. Obrovského
a V. Nechleby, člen SVU Mánes a předseda SČUG Hollar (€ 86)
- **321. Tomáš Hřivnáč (1959)** Nahoře 3 600 Kč
suchá jehla, 2003, 48,5 x 34 cm, sign. PD Tomáš Hřivnáč 03,
č. 19/45 (€ 124)
- 322. Tomáš Hřivnáč (1959)** Návrat 3 600 Kč
litografie, 2006, 36 x 27,5 cm, sign. PD Tomáš Hřivnáč 06,
č. 9/30 (€ 124)
- 323. František Hudeček (1909-1990)** V zapadajícím slunci 3 900 Kč
litografie, 1944, 27,5 x 43 cm, sign. PD Fr. Hudeček 44, žák prof.
Kysely, člen UB, Skupiny 42, člen SČUG Hollar,
Radar a Index (€ 134)
- 324. František Hudeček (1909-1990)** Postavy 4 900 Kč
lept, 1945, 10,7 x 8 cm, sign. PD Fr. Hudeček 45, mírně zvlněný,
místy zašpiněný papír, žák prof. Kysely, člen UB, Skupiny 42,
člen SČUG Hollar, Radar a Index (€ 169)
- **325. Karel Chaba (1925)** Dóžecí palác v Benátkách 2 500 Kč
serigrafie, 1982, 67 x 48,3 cm, sign. PD Karel Chaba 82,
č. 54/100 (€ 86)
- **326. Karel Chaba (1925)** Praha 2 500 Kč
suchá jehla, akvarel, 1989, 21,5 x 27,5 cm, sign. DU Karel
Chaba 89, pasparta, č. 36/45, lehce zvlněný papír (€ 86)
- 327. Marc Chagall (1887-1985)** Profil červeného děčka ... 9 000 Kč
litografie, 31,8 x 23,7 cm, rám, soupis André Sauret č. 284,
na rámu drobné oděrky (€ 310)
- 328. Marc Chagall (1887-1985)** Zátoka andělů 9 900 Kč
litografie, 31,8 x 23,8 cm, rám, soupis André Sauret č. 286,
na rámu drobné oděrky (€ 341)
- 329. Miloslav Chlupáč (1920)** Žena 1 500 Kč
litografie, 42 x 30 cm, sign. PD Chlupáč M., žák prof. K. Štípla,
J. Wagnera, člen umělecké besedy, člen skupiny Máj,
Nová skupina (€ 52)
- 330. Josef Istler (1919-2000)** Z cyklu Kříže 900 Kč
lept, 11 x 8 cm, sign. DU Istler, žák německého malíře Waltera
Höfnera, člen skupiny Cobra (Belgie a Francie), člen surrealistické
Skupiny RA, SČUG Hollar a Společnosti K. Teiga (€ 31)
- 331. Josef Istler (1919-2000)** Z cyklu Kříže 900 Kč
lept, 11 x 8 cm, sign. DU Istler, žák německého malíře Waltera
Höfnera, člen skupiny Cobra (Belgie a Francie), člen surrealistické
Skupiny RA, SČUG Hollar a Společnosti K. Teiga (€ 31)
- 332. Josef Istler (1919-2000)** Z cyklu Kříže 900 Kč
lept, 11 x 8 cm, sign. DU Istler, žák německého malíře Waltera
Höfnera, člen skupiny Cobra (Belgie a Francie), člen surrealistické
Skupiny RA, SČUG Hollar a Společnosti K. Teiga (€ 31)
- 333. Josef Istler (1919-2000)** Kompozice 1 000 Kč
lept, 1997, 12,5 x 9,5 cm, sign. PD Istler 97, rám, č. 128/180, žák
německého malíře Waltera Höfnera, člen skupiny Cobra (Belgie a
Francie), člen surrealistické Skupiny RA, SČUG Hollar
a Společnosti K. Teiga (€ 34)
- 334. Josef Istler (1919-2000)** Kompozice 1 200 Kč
lept, 1994, 16 x 12 cm, sign. PD Istler 94, rám, č. 41/170, žák
německého malíře Waltera Höfnera, člen skupiny Cobra (Belgie a
Francie), člen surrealistické Skupiny RA, SČUG Hollar
a Společnosti K. Teiga (€ 41)
- 335. Josef Istler (1919-2000)** Kompozice 1 900 Kč
lept, 1995, 20 x 14 cm, sign. PD Istler 95, žák německého malíře
Waltera Höfnera, člen skupiny Cobra (Belgie a Francie), člen
surrealistické Skupiny RA, SČUG Hollar a Společnosti K. Teiga
(€ 66)

- 336. Josef Istler (1919-2000) Kompozice 1 900 Kč**
lept, 1992, 20 x 14 cm, sign. PD Istler 92, č. 15/125, žák německého malíře Waltera Höfnera, člen skupiny Cobra (Belgie a Francie), člen surrealistické Skupiny RA, SČUG Hollar a Společnosti K. Teiga (€ 66)
- 337. Josef Istler (1919-2000) Extáze 4 500 Kč**
lept, akvatinta, 1993, 19,6 x 15 cm, sign. PD Istler 93, rám, na rámu drobné oděrky, žák německého malíře Waltera Höfnera, člen skupiny Cobra (Belgie a Francie), člen surrealistické Skupiny RA, SČUG Hollar a Společnosti K. Teiga (€ 155)
- 338. Ota Janeček (1919-1996) Akt 2 500 Kč**
litografie, 33,7 x 50 cm, monogr. PD O.J., rám, lehce zvlněný, při okrajích mírně zašpiněný papír, na rámu drobné oděrky, žák prof. O. Blažička, C. Boudy a K. Pokorného, člen SVU Mánes, od roku 1945 člen SČUG Hollar (€ 86)
- 339. Ota Janeček (1919-1996) Akt 3 200 Kč**
suchá jehla, 29,5 x 29,5 cm, monogr. PD O. J., rám, žák prof. O. Blažička, C. Boudy a K. Pokorného, člen SVU Mánes, od roku 1945 člen SČUG Hollar (€ 110)
- **340. Ota Janeček (1919-1996) Odmítnutí 3 500 Kč**
suchá jehla, 21 x 14 cm, sign. PD Ota J., rám, žák prof. O. Blažička, C. Boudy a K. Pokorného, člen SVU Mánes, od roku 1945 člen SČUG Hollar (€ 121)
- 341. Ota Janeček (1919-1996) Květiny 3 900 Kč**
barevná suchá jehla, 21,5 x 30,5 cm, sign. PD Ota Janeček, č. 52/100, při okrajích lehce pokrčený papír, žák prof. O. Blažička, C. Boudy a K. Pokorného, člen SVU Mánes, od roku 1945 člen SČUG Hollar (€ 134)
- 342. Ota Janeček (1919-1996) Chlapeček s geniální hlavou 3 900 Kč**
lept, 1981, 30,6 x 21,8 cm, sign. PD Ota Janeček 1981, rám, č. 39/60, v pravém rohu prasklé sklo, na rámu drobná poškození, žák prof. O. Blažička, C. Boudy a K. Pokorného, členem SVU Mánes, od roku 1945 člen SČUG Hollar (€ 134)
- 343. Ota Janeček (1919-1996) Sedící akt zezadu 3 900 Kč**
litografie, 32,8 x 34,5 cm, sign. DU Ota Janeček, rám, autorský tisk č. 7/7, na rámu drobné oděrky, žák prof. O. Blažička, C. Boudy a K. Pokorného, člen SVU Mánes, od roku 1945 člen SČUG Hollar (€ 134)
- **344. Ota Janeček (1919-1996) Dívka 4 000 Kč**
suchá jehla, 22,5 x 16,5 cm, sign. PD Ota Janeček, rám, žák prof. O. Blažička, C. Boudy a K. Pokorného, člen SVU Mánes, od roku 1945 člen SČUG Hollar (€ 138)
- 345. Ota Janeček (1919-1996) Kytice tulipánů 4 500 Kč**
barevná suchá jehla, 1946, 27,5 x 19,7 cm, sign. PD Ota Janeček 1946, č. 31/34, při okrajích lehce pokrčený papír, žák prof. O. Blažička, C. Boudy a K. Pokorného, člen SVU Mánes, od roku 1945 člen SČUG Hollar (€ 155)
- 346. Ota Janeček (1919-1996) Akt (černá varianta) 4 900 Kč**
linoryt, 39 x 25,5 cm, sign. PD Ota Janeček, lehce pokrčený papír, žák prof. O. Blažička, C. Boudy a K. Pokorného, členem SVU Mánes, od roku 1945 člen SČUG Hollar (€ 169)
- 347. Ota Janeček (1919-1996) Akt 5 500 Kč**
litografie, 39 x 25,4 cm, sign. PD Ota Janeček, rám, na rámu drobné oděrky, žák prof. O. Blažička, C. Boudy a K. Pokorného, člen SVU Mánes, od roku 1945 člen SČUG Hollar (€ 190)
- 348. Ota Janeček (1919-1996) Akt 5 500 Kč**
litografie, 25,6 x 38,5 cm, sign. PD Ota Janeček, rám, lehce zvlněný papír, na rámu drobné oděrky, žák prof. O. Blažička, C. Boudy a K. Pokorného, člen SVU Mánes, od roku 1945 člen SČUG Hollar (€ 190)
- 349. Ota Janeček (1919-1996) Akt 5 500 Kč**
litografie, 39,4 x 27 cm, sign. PD Ota Janeček, rám, lehce zvlněný papír, na rámu drobná poškození, žák prof. O. Blažička, C. Boudy a K. Pokorného, člen SVU Mánes, od roku 1945 člen SČUG Hollar (€ 190)
- 350. Josef Jíra (1929-2005) Postava s koněm 1 000 Kč**
lept, 1993, 11 x 8 cm, sign. PD J. Jíra 93, žák prof. K. Mináře a M. Holého, člen Nové skupiny (€ 34)
- 351. Josef Jíra (1929-2005) Hodiny 1 000 Kč**
lept, 1983, 9,5 x 6,5 cm, sign. PD J. Jíra 83, č. 39/55, žák prof. K. Mináře a M. Holého, člen Nové skupiny (€ 34)
- **352. Boris Jirků (1955) Carmen 2 700 Kč**
serigrafie, 2005, 35 x 21 cm, sign. PD Boris Jirků 2005, č. 60/100, žák prof. Paderlíka (€ 93)
- 353. Ludmila Jiřincová (1912-1994) Tichá hodinka 1 800 Kč**
lept, 15,9 x 24,7 cm, sign. PD L. Jiřincová, rám, na rámu drobné oděrky, žákyně prof. T. F. Šimona (€ 62)
- 354. Ludmila Jiřincová (1912-1994) Úplněk 3 000 Kč**
litografie, 18,2 x 14,4 cm, sign. DU L. Jiřincová, pasparta, č. I/1, žákyně prof. T. F. Šimona (€ 103)
- **355. Ludmila Jiřincová (1912-1994) Dívka s motýli 4 000 Kč**
litografie, 1944, 30,5 x 20,5 cm, sign. PD L. Jiřincová 44, pasparta, lehce zvlněný papír, žákyně prof. T. F. Šimona (€ 138)
- 356. Jiří John (1923-1972) Kompozice 4 500 Kč**
suchá jehla, 1968, 20,2 x 14,1 cm, sign. PD Jiří John 68, autorský tisk, při okrajích mírně pokrčený a zašpiněný papír, žák prof. Kaplického, člen UB 12, Umělecké besedy a SČUG (€ 155)
- **357. Jiří John (1923-1972) Jarní světlo 14 000 Kč**
suchá jehla, 1969, 27,3 x 35,2 cm, sign. PD Jiří John 1969, č. 12/35, při okrajích lehce pokrčený papír, žák prof. Kaplického, člen UB 12, Umělecké besedy a SČUG (€ 483)
- **358. Jiří John (1923-1972) Pomalý pád 15 000 Kč**
suchá jehla, 1968, 35,4 x 23,5 cm, sign. PD Jiří John 68, č. 2/10, žák prof. Kaplického, člen UB 12, Umělecké besedy a SČUG (€ 517)
- 359. Jaroslav Klápště (1923-1999) Ptáček 1 500 Kč**
lept, 1980, 24,5 x 14,7 cm, sign. PD J. Klápště 80, rám, č. 32/80, na rámu drobné oděrky, žák prof. F. Tichého a E. Filly, člen SČUG Hollar (€ 52)
- 360. Vladimír Kokolia (1956) Kompozice 5 000 Kč**
linoryt, 1985, 30,6 x 39 cm, sign. PD Kokolia 85, rám, č. 10/40, na rámu drobné oděrky, žák prof. J. Smetany, člen Umělecké besedy (€ 172)
- 361. Vladimír Komárek (1928-2002) Die Orden 1 500 Kč**
suchá jehla, 1965, 27,8 x 31,7 cm, sign. DU V. Komárek 65, při okrajích lehce pokrčený papír, žák prof. Mináře, Štipla (€ 52)
- 362. Vladimír Komárek (1928-2002) Zátíší s pohárem 1 500 Kč**
dřevoryt, 21 x 31 cm, sign. DU V. Komárek, žák prof. Mináře, Štipla (€ 52)
- 363. Vladimír Komárek (1928-2002) Hudební kompozice 1 800 Kč**
suchá jehla, 1999, 20 x 30 cm, sign. DU V. Komárek 99, žák prof. Mináře, Štipla (€ 62)
- 364. Vladimír Komárek (1928-2002) Loď 1 800 Kč**
suchá jehla, 29 x 16 cm, sign. DU V. Komárek, č. 43/50, žák prof. Mináře, Štipla (€ 62)

- 365. Vladimír Komárek (1928-2002) Labutě 2 000 Kč**
suchá jehla, 1966, 42,8 x 28,6 cm, sign. DU V. Komárek 66,
č. 2/10, při okrajích lehce pokrčený papír,
žák prof. Mináře, Štipla (€ 69)
- **366. Jan Kotík (1916-2002) Pohled z okna 3 900 Kč**
litografie, 40. léta, 21,5 x 25,5 cm, na okrajích mírně poškozeno,
žák prof. J. Bendy, člen SČUG Hollar a Umělecké besedy,
zakládající člen Skupiny 42 (€ 134)
- **367. Oldřich Kulháněk (1940) Rusalka 2 500 Kč**
litografie, 2005, 30 x 16 cm, sign. DU Oldřich Kulháněk 2005,
žák prof. K. Svolinského, člen SČUG Hollar (€ 86)
- 368. Oldřich Kulháněk (1940) Mao samotřetí 3 900 Kč**
lept, 1971, 36 x 45 cm, sign. PD Oldřich Kulháněk 71, rám,
autorský tisk, na rámu drobné oděrky, žák prof. K. Svolinského,
člen SČUG Hollar (€ 134)
- 369. Kamil Lhoták (1912-1990) Letadlo a Říp 2 800 Kč**
serigrafie, 1984, 12 x 14,6 cm, monogr. PD K. L., při okrajích lehce
pokrčený papír, člen Umělecké besedy, člen SČUG Hollar,
člen Skupiny 42 (€ 97)
- 370. Kamil Lhoták (1912-1990) Na závodní dráze 2 900 Kč**
litografie, 1945, 10,1 x 19,3 cm, sign. PD Kamil Lhoták 45, lehce
zašpiněný, při okrajích pokrčený papír, člen Umělecké besedy,
člen SČUG Hollar, člen Skupiny 42 (€ 100)
- 371. Kamil Lhoták (1912-1990) Pařížský motiv 5 000 Kč**
litografie, 1948, 22,5 x 30,8 cm, sign. PD Kamil Lhoták 48, rám,
na rámu drobné oděrky, člen Umělecké besedy, člen SČUG Hollar,
člen Skupiny 42 (€ 172)
- **372. Kamil Lhoták (1912-1990) Motocyklisté 5 000 Kč**
suchá jehla, 18,5 x 25 cm, sign. PD Kamil Lhoták, při okrajích
lehce pokrčený papír, člen Umělecké besedy, člen SČUG Hollar,
člen Skupiny 42 (€ 172)
- 373. Kamil Lhoták (1912-1990) Měsíc nad krajinou 6 900 Kč**
litografie, 1979, 27,3 x 18,3 cm, sign. PD Kamil Lhoták 79, rám,
autorský tisk, na rámu drobné oděrky, člen Umělecké besedy,
SČUG Hollar, člen Skupiny 42 (€ 238)
- **374. Kamil Lhoták (1912-1990) Menhir 8 000 Kč**
litografie, 1980, 47,3 x 64,6 cm, sign. PD Kamil Lhoták 80, rám,
č. 53/65, na rámu drobné oděrky, člen Umělecké besedy,
člen SČUG Hollar, člen Skupiny 42 (€ 276)
- **375. Kamil Lhoták (1912-1990) Krajina 8 900 Kč**
litografie, 1946, 19,3 x 36,7 cm, sign. PD Kamil Lhoták 1946,
člen Umělecké besedy, člen SČUG Hollar, člen Skupiny 42
(€ 307)
- 376. Kamil Lhoták (1912-1990) Zásobník vody pro parní lokomotivy 9 000 Kč**
litografie, 1979, 73 x 56,8 cm, sign. PD Kamil Lhoták 79, č. 10/65,
při okrajích lehce pokrčený papír, člen Umělecké besedy,
člen SČUG Hollar, člen Skupiny 42 (€ 310)
- 377. Josef Liesler (1912-2002) Akt a pankáč 2 500 Kč**
litografie, 1987, 41 x 33,3 cm, sign. PD Liesler 87, rám, na rámu
drobné oděrky, žák prof. C. Boudy, O. Blažička, člen Královské
belgické Akademie, SVU Mánes a SČUG Hollar, člen skupiny
Sedm v říjnu (€ 86)
- 378. Josef Liesler (1912-2002) Milenci 2 900 Kč**
litografie, 1960, 45,3 x 63,5 cm, sign. PD Liesler 1960, lehce
zašpiněný, při okrajích pokrčený papír, žák prof. C. Boudy,
O. Blažička, člen Královské belgické Akademie, SVU Mánes
a SČUG Hollar, člen skupiny Sedm v říjnu (€ 100)
- 379. Joan Miró (1893-1983) Kompozice 5 900 Kč**
litografie, 32 x 49,4 cm, rám, soupis Mourlot č. 865, dokumentace
přiložena, uprostřed přeloženo (€ 203)
- 380. Joan Miró (1893-1983) Kompozice 5 900 Kč**
litografie, 32 x 49,4 cm, rám, soupis Mourlot č. 866, dokumentace
přiložena, uprostřed přeloženo, na rámu drobné oděrky (€ 203)
- 381. Joan Miró (1893-1983) Kompozice 9 000 Kč**
litografie, 1975, 31,5 x 49,4 cm, rám, soupis Cramer č. 1044,
dokumentace přiložena, uprostřed přeloženo,
na rámu drobné oděrky (€ 310)
- 382. Eva Natus Šalamounová Cirkus 1 800 Kč**
litografie, 1989, 49 x 38 cm, sign. DU Eva Natus-Šalamounová,
rám, č. 13/50, na rámu oděrky, žákyně prof. W. Funkata (€ 62)
- 383. Eva Natus Šalamounová Dívka a ptačí muž 1 800 Kč**
litografie, 1993, 32,5 x 49,2 cm, sign. DU Eva Natus-Šalamounová,
cliprám, č. 26/40, žákyně prof. W. Funkata (€ 62)
- **384. Michal Nesázal (1963) Neonland 2204 19 000 Kč**
ultrachrome print, 2004, 68 x 99 cm, sign. PD M. Nesázal 2004,
rám, č. 1/37, na rámu drobné oděrky,
zakládající člen skupiny Pondělí (€ 655)
- **385. Michal Nesázal (1963) Neonland Lilie 19 000 Kč**
ultrachrome print, 2005, 69 x 99 cm, rám, vzadu popsáno, na rámu
drobné oděrky, zakládající člen skupiny Pondělí (€ 655)
- 386. Michal Nesázal (1963) Neonland 19 000 Kč**
ultrachrome print, 2005, 69 x 99 cm, rám, vzadu popsáno, na rámu
drobné oděrky, zakládající člen skupiny Pondělí (€ 655)
- 387. Michal Nesázal (1963) Neonland X 19 000 Kč**
ultrachrome print, 2004, 68,5 x 98,5 cm, sign. LD M. Nesázal 2004,
rám, č. 1/37, na rámu drobné oděrky,
zakládající člen skupiny Pondělí (€ 655)
- 388. Vladimír Novák (1947) Postavy 1 000 Kč**
litografie, 1982, 42 x 30 cm, sign. PD V. Novák 82, č. 45/70, žák
A. Paderlíka, člen Volného sdružení 12/15 Pozdě, ale přece
a SVU Mánes (€ 34)
- 389. Vladimír Novák (1947) Skok o tyči 1 000 Kč**
litografie, 1982, 42 x 30 cm, sign. NU V. Novák 82, č. 45/70,
žák A. Paderlíka, člen Volného sdružení 12/15 Pozdě, ale přece
a SVU Mánes (€ 34)
- 390. Ladislav Novák (1925-1999) Adam I. 3 900 Kč**
litografie, 1973, 39 x 27 cm, sign. PD Ladislav Novák,
č. 20/40, člen TT klubu, člen Sdružení Q (€ 134)
- 391. Ivan Ouhel (1945) Noční vegetace 1 800 Kč**
dřevoryt, akvarel, 30 x 20 cm, sign. PD I. Ouhel 05, žák prof.
Součka, člen Volného seskupení 12/15 Pozdě, ale přece,
člen Umělecké besedy (€ 62)
- 392. Ivan Ouhel (1945) Krajina 1 800 Kč**
dřevoryt, akvarel, 2001, 20 x 30,5 cm, sign. PD I. Ouhel, č. 48/50,
žák prof. Součka, člen Volného seskupení 12/15 Pozdě, ale přece,
člen Umělecké besedy (€ 62)
- 393. Ivan Ouhel (1945) Kompozice 1 800 Kč**
dřevoryt, akvarel, 2006, 30,5 x 20,5 cm, sign. PD I. Ouhel 06,
č. 9/50, žák prof. Součka, člen Volného seskupení 12/15 Pozdě,
ale přece, člen Umělecké besedy (€ 62)
- 394. Ivan Ouhel (1945) Květina 1 900 Kč**
dřevoryt, akvarel, 1999, 19,7 x 12,6 cm, sign. PD I. Ouhel 99,
č. 25/30, při okrajích lehce pokrčený papír, žák prof. Součka,
člen Volného seskupení 12/15 Pozdě, ale přece,
člen Umělecké besedy (€ 66)
- 395. Ivan Ouhel (1945) Pařez 1 900 Kč**
dřevoryt, akvarel, 1999, 20 x 20 cm, sign. PD I. Ouhel 99, č. 25/30,
při okrajích lehce pokrčený papír, žák prof. Součka, člen Volného
seskupení 12/15 Pozdě, ale přece, člen Umělecké besedy (€ 66)

- 396. Ivan Ouhel (1945) Měsíc 1 900 Kč**
dřevoryt, akvarel, 1999, 20 x 20 cm, sign. PD I. Ouhel 99, č. 25/30, při okrajích lehce pokrčený papír, žák prof. Součka, člen Volného seskupení 12/15 Pozdě, ale přece, člen Umělecké besedy (€ 66)
- 397. Ivan Ouhel (1945) Pole 1 900 Kč**
dřevoryt, akvarel, 1999, 19,5 x 17,3 cm, sign. PD I. Ouhel 99, č. 25/30, při okrajích lehce pokrčený papír, žák prof. Součka, člen Volného seskupení 12/15 Pozdě, ale přece, člen Umělecké besedy (€ 66)
- 398. Berenika Ovčáčková (1964) Okay 1 200 Kč**
serigrafie, 2005, 60 x 50 cm, sign. PD B. Ovčáčková 2005, č. 24/30, mírně pokrčený papír, žákyně L. Čepeláka (€ 41)
- 399. Jindřich Pileček (1944-2002) Kostlivec 1 500 Kč**
lept, 1989, 30 x 20 cm, sign. PD J. Pileček 89, žák. prof. K. Svolinského, člen SČUG Hollar a UVU (€ 52)
- 400. Jindřich Pileček (1944-2002) Vodní hrad 1 500 Kč**
lept, 1989, 30 x 20 cm, sign. PD J. Pileček 89, žák. prof. K. Svolinského, člen SČUG Hollar a UVU (€ 52)
- **401. Naděžda Plíšková (1934-1999) Létlo 3 500 Kč**
lept, suchá jehla, 1975, 65 x 49,5 cm, sign. PD Naděžda Plíšková 1975, č. 33/40, žákyně G.K. Müllera a K. Součka, SČUG Hollar (€ 121)
- **402. Vojtěch Preissig (1873-1944) Bostonský přístav 15 000 Kč**
akvatinta, 25,3 x 20 cm, značeno LD VojtPreissig, rám, na rámu drobné oděrky (€ 517)
- 403. Petr Ptáček (1965) Stará Fordka jede kolem těžařské věže 1 500 Kč**
litografie, 2006, 35 x 55 cm, sign. PD Petr Ptáček 2006, č. 30/80 (€ 52)
- 404. Petr Ptáček (1965) Nákladní letadlo a nakládá hasičský vůz 1 500 Kč**
litografie, 2006, 36,5 x 58 cm, sign. PD Petr Ptáček 2006, č. 12/80 (€ 52)
- 405. Michael Rittstein (1949) Z cyklu Desatero 1 000 Kč**
litografie, 1985, 20 x 13 cm, sign. PD M. Rittstein 85, č. 62/120, soupis Hédervári č. 72, žák prof. A. Paderlíka, představitel expresivní figurální malby, spoluzakladatel Volného seskupení 12/15, Pozdě, ale přece, člen uměleckého sdružení Nová skupina a SVU Mánes (€ 34)
- 406. Michael Rittstein (1949) Z cyklu Desatero 1 000 Kč**
litografie, 1985, 20 x 13 cm, sign. PD M. Rittstein 85, č. 62/120, soupis Hédervári č. 73, žák prof. A. Paderlíka, představitel expresivní figurální malby, spoluzakladatel Volného seskupení 12/15, Pozdě, ale přece, člen uměleckého sdružení Nová skupina a SVU Mánes (€ 34)
- 407. Michael Rittstein (1949) Z cyklu Desatero 1 000 Kč**
litografie, 1985, 20 x 13 cm, sign. PD M. Rittstein 85, č. 62/120, soupis Hédervári č. 74, žák prof. A. Paderlíka, představitel expresivní figurální malby, spoluzakladatel Volného seskupení 12/15, Pozdě, ale přece, člen uměleckého sdružení Nová skupina a SVU Mánes (€ 34)
- 408. Michael Rittstein (1949) Z cyklu Desatero 1 000 Kč**
litografie, 1985, 20 x 13 cm, sign. PD M. Rittstein 85, č. 62/120, soupis Hédervári č. 76, žák prof. A. Paderlíka, představitel expresivní figurální malby, spoluzakladatel Volného seskupení 12/15, Pozdě, ale přece, člen uměleckého sdružení Nová skupina a SVU Mánes (€ 34)
- 409. Michael Rittstein (1949) Automilenci 1 800 Kč**
litografie, 1981, 42 x 29,5 cm, sign. PN M. Rittstein 81, č. 46/70, soupis Hédervári č. 39, žák prof. A. Paderlíka, představitel expresivní figurální malby, spoluzakl. Volného seskupení 12/15, Pozdě, ale přece, člen uměl. sdružení Nová skupina a SVU Mánes (€ 62)
- 410. Michael Rittstein (1949) Vražda v kuchyni 2 000 Kč**
litografie, 1981, 29,5 x 42 cm, sign. PD M. Rittstein 81, č. 46/70, soupis Hédervári č. 43, žák prof. A. Paderlíka, představitel expresivní figurální malby, spoluzakladatel Volného seskupení 12/15, Pozdě, ale přece, člen uměleckého sdružení Nová skupina a SVU Mánes (€ 69)
- **411. Michael Rittstein (1949) Chovatel křečka 2 000 Kč**
litografie, 1981, 42 x 29,5 cm, sign. LN M. Rittstein 81, č. 46/70, soupis Hédervári č. 49, žák prof. A. Paderlíka, představitel expresivní figurální malby, spoluzakladatel Volného seskupení 12/15, Pozdě, ale přece, člen uměleckého sdružení Nová skupina a SVU Mánes (€ 69)
- 412. Michael Rittstein (1949) 2 hrnky 3 900 Kč**
litografie, 1995, 43,5 x 54 cm, sign. PD M. Rittstein 95, č. 36/80, soupis Hédervári č. 100, žák prof. A. Paderlíka, představitel expresivní figurální malby, spoluzakladatel Volného seskupení 12/15, Pozdě, ale přece, člen uměleckého sdružení Nová skupina a SVU Mánes (€ 134)
- 413. Zdeněk Seydl (1916-1978) Herec který kdysi hrával Romea 1 200 Kč**
litografie, 34,7 x 24,3 cm, sign. PD seydl, při okrajích lehce pokrčený papír, žák prof. J. Konůpka a F. Kyselý (€ 41)
- 414. Václav Sivko (1923-1974) Portrét Josefa Sudka 3 000 Kč**
suchá jehla, 1946, 17,2 x 24,5 cm, sign. PD V. Sivko 46, žák prof. J. Vodrážky, člen UB, SČUG Hollar (€ 103)
- 415. Josef Skalník Vzpomínky I 6 000 Kč**
litografie, 2000, 43 x 32,2 cm, sign. PD Josef Skalník, č. 37/60, při okrajích lehce pokrčený papír (€ 207)
- 416. Josef Skalník Vzpomínky II 6 000 Kč**
litografie, 2000, 43 x 32,3 cm, sign. PD Josef Skalník, č. 37/60, při okrajích lehce pokrčený papír (€ 207)
- 417. Josef Skalník Vzpomínky III 6 000 Kč**
litografie, 2000, 42,9 x 32,3 cm, sign. PD Josef Skalník, č. 37/60, při okrajích lehce pokrčený papír (€ 207)
- 418. Zdeněk Sklenář (1910-1986) Zátíší 2 900 Kč**
litografie, 1976, 25 x 39,4 cm, sign. DU Sklenář 76, č. 55/100, při okrajích lehce pokrčený papír, žák prof. A. Hofbauera, člen SČUG Hollar, SVU Mánes (€ 100)
- 419. Jiří Slíva (1947) Zámky 1 900 Kč**
lept, 25 x 20 cm, sign. PD Jiří Slíva, č. 58/60 (€ 66)
- 420. Jiří Slíva (1947) Grand Grand Café 2 900 Kč**
suchá jehla, 2002, 39 x 30 cm, sign. PD Jiří Slíva, rám, č. 3/40 (€ 100)
- 421. Jiří Slíva (1947) Tři čápi 3 500 Kč**
litografie, 37 x 48 cm, sign. PD Jiří Slíva, č. 41/100 (€ 121)
- **422. Jan Smetana (1918-1998) Štafetový běh 1 500 Kč**
suchá jehla, 1951, 24,6 x 18 cm, sign. PD Jan Smetana 1951, při okrajích lehce pokrčený papír, na papíře drobné skvrny, žák prof. O. Blažička, K. Pokorného a C. Boudy, A. Stnadela, člen Skupiny 42, člen Umělecké besedy, SČUG Hollar (€ 52)
- 423. Jan Smetana (1918-1998) Přístav Civitta Vecchio 1 600 Kč**
litografie, 1949, 23 x 30,9 cm, sign. PD Jan Smetana 1949, při okrajích pokrčený papír, žák prof. O. Blažička, K. Pokorného a C. Boudy, A. Stnadela, člen Skupiny 42, člen Umělecké besedy, SČUG Hollar (€ 55)
- 424. Oldřich Smutný (1925) Rostliny 1 900 Kč**
suchá jehla, 14 x 21,5 cm, sign. PD O. Smutný, č. 18/30, při okrajích lehce pokrčený papír, žák prof. J. Baucha, člen SVU Mánes, UB (€ 66)

425. **Oldřich Smutný** (1925) **Smutný les** 1 900 Kč
suchá jehla, 20,2 x 25,3 cm, sign. PD O. Smutný, č. 18/30, při
okrajích lehce pokrčený papír, žák prof. J. Baucha,
člen SVU Mánes, UB (€ 66)
426. **Oldřich Smutný** (1925) **Mrak** 1 900 Kč
suchá jehla, 15 x 19,7 cm, sign. PD O. Smutný, č. 18/30, při
okrajích lehce pokrčený papír, žák prof. J. Baucha,
člen SVU Mánes, UB (€ 66)
427. **Karel Souček** (1915-1982) **Ondulace** 5 900 Kč
lept, 1946, 24,6 x 18,6 cm, sign. PD K. Souček 46, vystaveno na
výstavě K. Součka v Havlíčkově Brodě 1977 pod katalogovým
č. 15, uvedeno v monografii J. Kotalík: K. Souček na str. 35,
žák prof. A. Hofbauera, J. Bendy, J. Obrovského, člen Skupiny 42,
Umělecké besedy, SČUG Hollar (€ 203)
428. **Vladimír Suchánek** (1933) **Ležící II.** 1 200 Kč
litografie, 41 x 32 cm, sign. DU Vlad Suchánek, č. 35/180,
při okrajích lehce pokrčený papír (€ 41)
429. **Vladimír Suchánek** (1933) **V peřinách** 1 200 Kč
litografie, 20 x 15 cm, sign. DU Vladimír Suchánek, autorský tisk
(€ 41)
430. **Vladimír Suchánek** (1933) **Dáma a pohár** 1 200 Kč
litografie, 20 x 15 cm, sign. DU Vladimír Suchánek, autorský tisk
(€ 41)
431. **Vladimír Suchánek** (1933) **Melancholická ulita III. .** 3 900 Kč
litografie, 25 x 19 cm, sign. DU Vladimír Suchánek, rám, č. 47/100,
na rámu drobné oděrky (€ 134)
432. **Pavel Sukdolák** (1925) **Kompozice** 2 000 Kč
lept, 18 x 16 cm, sign. DU Pavel Sukdolák, rám, č. 5/30 (€ 69)
- 433. **Pavel Sukdolák** (1925) **Žena s prádlem** 2 500 Kč
linoryt, 1960, 40,5 x 30 cm, sign. DU Pavel Sukdolák 1960,
při okrajích lehce pokrčený papír (€ 86)
- 434. **Pavel Sukdolák** (1925) **Překrývání** 4 900 Kč
lept, 60 x 49 cm, sign. DU Pavel Sukdolák, č. 18/70 (€ 169)
- 435. **Pavel Sukdolák** (1925) **Šepoty** 4 900 Kč
lept, 59,5 x 48,5 cm, sign. DU Pavel Sukdolák, č. 14/50 (€ 169)
436. **Karel Svolinský** (1896-1986) **Ryby** 1 200 Kč
litografie, 37,3 x 46,8 cm, sign. PD K Svolinský, při okrajích lehce
pokrčený papír, na papíře drobné skvrnky (€ 41)
437. **Karel Svolinský** (1896-1986) **Smutná tvář** 1 200 Kč
litografie, 1974, 45 x 31 cm, sign. PD K. Svolinský 74, č. 8/15,
jeden roh papíru lehce ohnutý (€ 41)
438. **Jiří Šalamoun** (1935) **Had** 1 900 Kč
litografie, 2004, 29,5 x 42 cm, sign. PD Jiří Šalamoun 04, č. 48/60,
(€ 66)
439. **Adriena Šimotová** (1926) **Kompozice** 2 500 Kč
litooffset, 2002, 29,9 x 62,5 cm, sign. PD Adriena Šimotová 2002,
č. 19/50, při okrajích lehce pokrčený papír (€ 86)
440. **Adriena Šimotová** (1926) **Okno** 7 500 Kč
lept, 1977, 72 x 56,5 cm, sign. PD Adriena Šimotová 77, rám,
č. 2/15, při okrajích poškozeno, na rámu drobné oděrky (€ 259)
441. **Maxmilian Švabinský** (1873-1962) **Kamélie** 5 500 Kč
litografie, 1912, 24 x 18 cm, značeno na kameni PD Šva, rám,
souple Páleníček, Švabinská č. 68, příloha "Die graphischen
Künste" XXXV, vzadu popsáno, na rámu drobné oděrky (€ 190)
442. **Maxmilián Švabinský** (1873-1962)
Josephus Doubrava 8 500 Kč
lept, tuš, papír, 47,5 x 35,5 cm, sign. PD M Švabinský,
lehce zažloutlý a zašpiněný, při okrajích pokrčený papír (€ 293)
443. **František Tichý** (1896-1961) **Dáma s chrtem** 6 900 Kč
litografie, 1947, 16,7 x 12,3 cm, sign. LD Tichý 47, rám, soupis
Dvořák č. 139, na rámu drobné oděrky (€ 238)
444. **František Tichý** (1896-1961) **Hlava Němce** 8 500 Kč
suchá jehla, 1945, 17,8 x 9,3 cm, sign. LD Tichý 45, rám, č. 2/5,
soupis Dvořák č. 115, na rámu drobné oděrky (€ 293)
445. **František Tichý** (1896-1961)
Kroměřížské gymnázium 12 500 Kč
suchá jehla, 1945, 13,6 x 39,8 cm, sign. LD Tichý 45, rám, soupis
Dvořák č. 121, na rámu drobné oděrky (€ 431)
446. **Václav Tikal** (1906-1965) **Kompozice** 3 900 Kč
lept, 1946, 18,8 x 26,5 cm, značeno v desce PD TIKAL, rám,
vystaveno na výstavě: Cesta Václava Tikala, Galerie Vltavín, 2002,
provenience pozůstalost autora, soukromá sbírka Praha, na rámu
drobné oděrky, člen surrealistické Skupiny RA (€ 134)
447. **Václav Tikal** (1906-1965) **Kompozice** 3 900 Kč
lept, 23,5 x 15,4 cm, rám, vzadu razítko: z pozůstalosti Václava
Tikala, provenience pozůstalost autora, soukromá sbírka Praha,
vystaveno na výstavě: Cesta Václava Tikala, Galerie Vltavín, 2002,
lehce zažloutlý papír, na papíře drobné skvrnky, na rámu drobné
oděrky, člen surrealistické Skupiny RA (€ 134)
448. **Václav Tikal** (1906-1965) **Květ démantu** 4 900 Kč
lept, 1946, 15,7 x 23,5 cm, rám, vzadu razítko: z pozůstalosti
Václava Tikala, provenience pozůstalost autora, soukromá sbírka
Praha, vystaveno na výstavě: Cesta Václava Tikala, Galerie
Vltavín, 2002, lehce zažloutlý papír, na papíře drobné skvrnky, na
rámu drobné oděrky, člen surrealistické Skupiny RA (€ 169)
449. **Toyen** (1902-1980)
Studna ve věži-Střepy snů 24 500 Kč
suchá jehla, 22 x 15,3 cm, sign. PD Toyen, rám, č. 62/69, Radovan
Ivšič: Débris de reves (Zlomky snů), doprovodný text Le Puits
dans la tour (Studně ve věži) od R.I., vydáno: Paris, Éd. Surréalistes,
1967, soupis knižního díla Petr Ladman č. 558, některé suché jehly
z tohoto cyklu publikovány L. Bydžovská, K. Srp: Knihy s Toyen,
str. 79, Praha 2003, uvedeno v monografii: Toyen, Filipacchi,
Paříž 1974 a Štýrský - Toyen - Heisler, Centre Georges Pompidou,
Paříž 1982, na rámu drobné oděrky (€ 845)
450. **Miloš Urbásek** (1932) **Alfa a omega** 6 700 Kč
serigrafie, 1973, 63,5 x 48 cm, sign. PD Urbásek 73, č. 35/60,
při okrajích lehce pokrčený papír (€ 231)
451. **Josef Váchal** (1884-1969)
Otakar Březina: Moje matka 12 000 Kč
dřevoryt, 1957, 46 x 31,9 cm, sign. PD J. Váchal 57, pasparta, lehce
zažloutlý a zvlněný papír, zakládající člen skupiny 'Sursum' a
spoluzakladatel revue 'Veraikon', tvořil pod vlivem symbolismu,
secese, naturalismu a expresionismu (€ 414)
452. **Jitka Válová** (1922) **Čtyři rýhy** 1 000 Kč
suchá jehla, 16 x 11,5 cm, sign. DU J. Válová (€ 34)
453. **Jitka Válová** (1922) **Sklánějící se postava** 1 000 Kč
suchá jehla, 16 x 11,5 cm, sign. DU J. Válová (€ 34)
454. **Jitka Válová** (1922) **Postava** 1 000 Kč
suchá jehla, 16 x 11,5 cm, sign. DU J. Válová (€ 34)
455. **Jitka Válová** (1922) **Postava** 1 000 Kč
suchá jehla, 16 x 11,5 cm, sign. DU J. Válová (€ 34)
456. **Jitka Válová** (1922) **Postava v běhu** 1 000 Kč
suchá jehla, 10 x 11,5 cm, sign. DU J. Válová (€ 34)
457. **Jitka Válová** (1922) **Postavy** 1 000 Kč
suchá jehla, 13,5 x 9,5 cm, sign. PD J. Válová (€ 34)
458. **Jitka Válová** (1922) **Putování** 1 000 Kč
suchá jehla, 9 x 13 cm, sign. DU J. Válová (€ 34)

459. Jitka Válová (1922) **Postava** 1 200 Kč
suchá jehla, 15,5 x 11,5 cm, sign. DU J. Válová (€ 41)

460. Katarína Vávrová **Slavík** 1 000 Kč
lept, 16 x 22,5 cm, sign. PD Katarína Vávrová (€ 34)

461. Katarína Vávrová **Princezna na hrášku** 1 000 Kč
lept, 16 x 22,5 cm, sign. PD Katarína Vávrová (€ 34)

462. Katarína Vávrová **Mořská panna II.** 1 000 Kč
lept, 16 x 22,5 cm, sign. PD Katarína Vávrová (€ 34)

463. Katarína Vávrová **Císařovy nové šaty** 1 000 Kč
lept, 16 x 22,5 cm, sign. PD Katarína Vávrová (€ 34)

464. Andy Warhol (1928-1987) **Marylin Monroe** 28 000 Kč
sérigrafie, 91,5 x 91,5 cm, rám, v edici Sundry B. Morning,
na rámu drobné oděrky (€ 966)

465. Andy Warhol (1928-1987) **Marylin Monroe** 28 000 Kč
sérigrafie, 91,5 x 91,5 cm, rám, v edici Sundry B. Morning,
na rámu drobné oděrky (€ 966)

466. Stanislav Zippe (1943) **Kompozice** 2 500 Kč
serigrafie, 1997, 35 x 53,3 cm, sign. PD Zippe 97, č. 20/120,
při okrajích lehce pokrčený papír (€ 86)

467. Olbram Zoubek (1926) **Postavy** 1 500 Kč
zlacený slepotisk, 30 x 21 cm, sign. PD Olbram Zoubek, autorský
tisk, žák prof. Wagnera, člen skupiny Trasa, UVU, UB (€ 52)

468. Olbram Zoubek (1926) **Postavy** 1 900 Kč
zlacený slepotisk, 29,5 x 21 cm, sign. PD Olbram Zoubek, autorský
tisk, žák prof. Wagnera, člen skupiny Trasa, UVU, UB (€ 66)

469. Olbram Zoubek (1926) **Postava** 2 900 Kč
zlacený slepotisk, 34,5 x 35 cm, sign. PD Olbram Zoubek, autorský
tisk, žák prof. Wagnera, člen skupiny Trasa, UVU, UB (€ 100)

Platební pauza



7 Jiří Balcar



9 Andrej Bělocvetov



10 Václav Benedikt



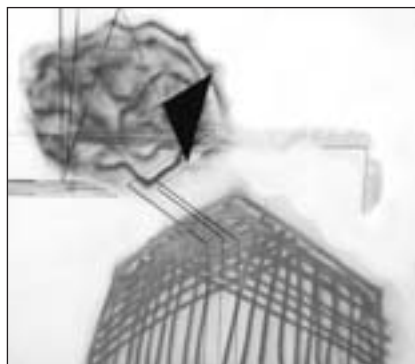
17 Ondřej Coufal



18 Ondřej Coufal



20 Veronika Drahotová



21 Veronika Drahotová



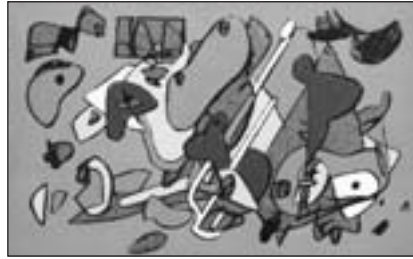
22 František Emler



26 Rudolf Fila



31 František Gross



33 František Gross



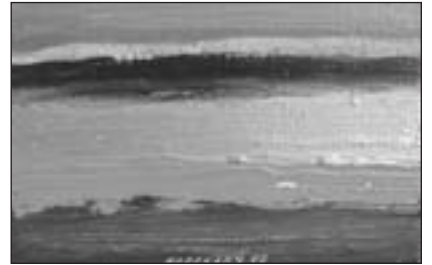
37 Josef Hlinomaz



38 František Hodonský



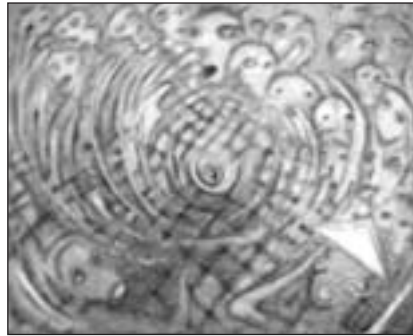
39 František Hodonský



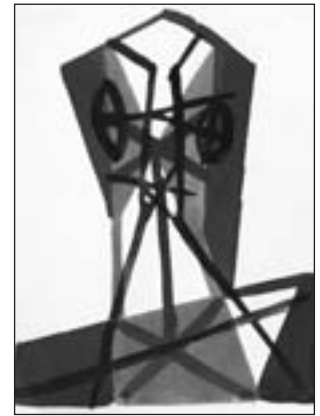
40 František Hodonský



41 František Hodonský



43 František Hubatka



48 František Hudeček



54 Jiří Chadima



58 Miloslav Chlupáč



59 Miloslav Chlupáč



60 Josef Istler



67 Ota Janeček



73 Věra Janoušková



79 Josef Jíra



80 Josef Jíra



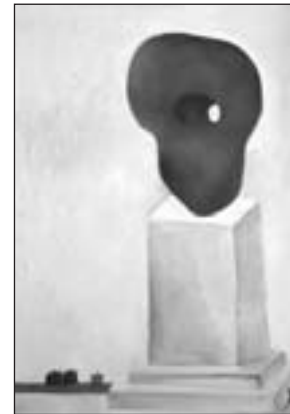
81 Boris Jirků



82 František Jiroušek



84 Jiří Kalousek



85 Jiří Kalousek



86 Ladislav Karoušek



87 Ladislav Karoušek



88 Jaroslav Klápště



89 Jaroslav Klápště



90 Josef Istler



91 Tomáš Koblka



92 Tomáš Koblka



93 Tomáš Koblka



95 Jiří Kolář



96 Jiří Kolář



97 Jiří Kolář



105 Ivan Komárek



106 Vladimír Komárek



107 Jan Konůpek



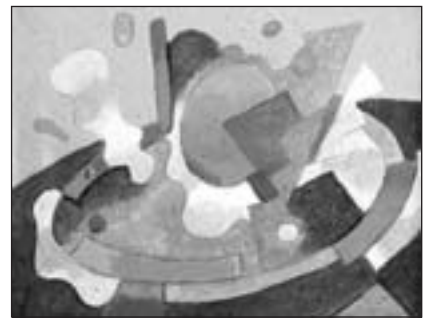
116 Pravoslav Kotík



119 Aleš Lamr



120 Aleš Lamr



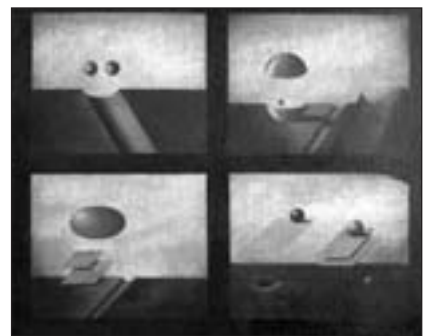
121 Aleš Lamr



122 Richard Lander



124 Josef Lehoučka



125 Josef Lehoučka



126 Josef Lehoučka



129 Kamil Lhoták



141 Kamil Lhoták



143 Kamil Lhoták



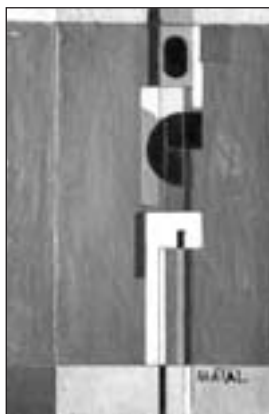
144 Kamil Lhoták



145 Kamil Lhoták



150 Eva Mansfeldová



153 Bohumír Matal



155 Mikuláš Medek



161 Ladislav Novák



162 Ladislav Novák



163 Ladislav Novák



164 Ivan Ouhel



165 Ivan Ouhel



166 Eduard Ovcáček



172 Jan Pištěk



181 Teodor Rotrekl



184 František Říha



191 Jiří Sliva



194 Jan Smetana



195 Jan Smetana



196 Karel Souček



207 Jiří Šlitr



213 František Tichý



215 František Tichý



216 Václav Tikal



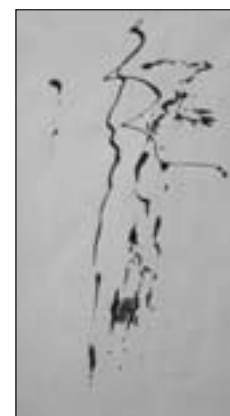
217 Václav Tikal



222 Jitka Válková



223 Jitka Válková



224 Jitka Válková



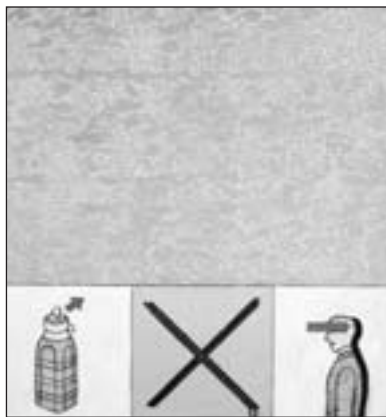
225 Jitka Válová



226 Karel Valter



227 Vladimír Vašíček



235 Jiří Votruba



246 Miloš Karásek



248 Eduard Ovčáček



252 Vladimír Preclík



254 Jiří Trnka



260 Olbram Zoubek



264 Jiří Anderle



265 Jiří Anderle



268 Jiří Anderle



269 Jiří Anderle



274 Jiří Anderle



275 Jiří Anderle



279 Jiří Balcar



283 Tomáš Bím



287 Adolf Born



288 Adolf Born



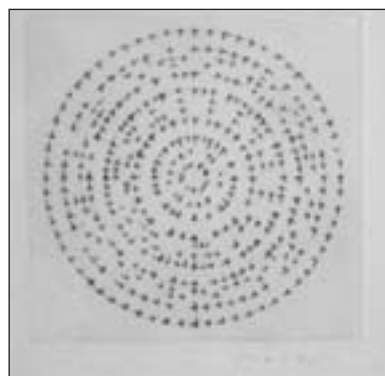
289 Adolf Born



291 Adolf Born



292 Adolf Born



294 Václav Bošтік



296 Vladimír Boudník



297 Vladimír Boudník



298 Vladimír Boudník



299 Bernard Buffet



300 Ladislav Čepelák



301 Zdeněk Červinka



302 Salvador Dalí



303 Salvador Dalí



307 Salvador Dalí



308 Salvador Dalí



309 Max Ernst



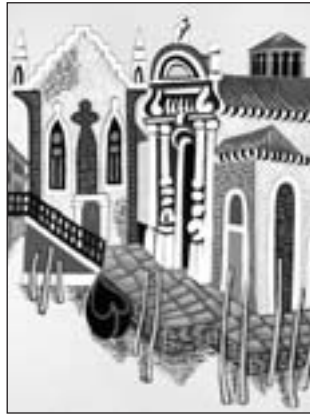
311 František Gross



312 František Gross



321 Tomáš Hřivnák



325 Karel Chaba



326 Karel Chaba



340 Ota Janeček



344 Ota Janeček



352 Boris Jirků



355 Ludmila Jiřincová



357 Jiří John



358 Jiří John



366 Jan Kotik



367 Oldřich Kulháněk



372 Kamil Lhoták



374 Kamil Lhoták



375 Kamil Lhoták



384 Michal Nesázal



385 Michal Nesázal



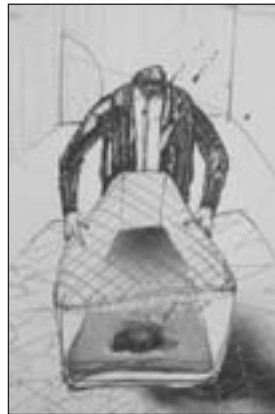
401 Naděžda Plíšková



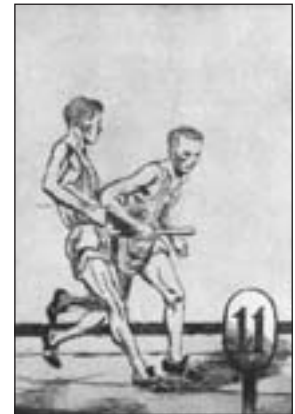
402 Vojtěch Preissig



410 Michael Rittstein



411 Michael Rittstein



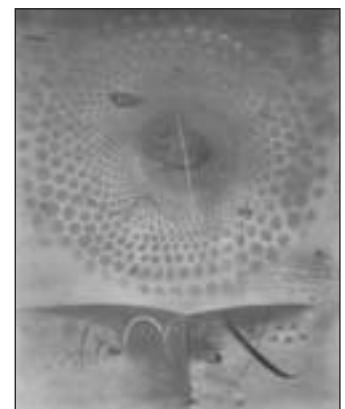
422 Jan Smetana



433 Pavel Sukdolák



434 Pavel Sukdolák



435 Pavel Sukdolák

Aukční vyhláška Klubu dražitelů

Aukční síň Vltavín s.r.o.

Průběh aukce se řídí právními předpisy ČR

1. Aukční síň Vltavín s. r. o., Masarykovo nábřeží 36, 110 00 Praha 1, IČO : 25086600, DIČ: CZ25086600 provádí dražbu na žádost vlastníků dražených předmětů: 22. 10. 2006 v 11:00 hodin, místo: Spolek Hlahol, Praha 1, Masarykovo nábřeží 16

2. Průběh dražby je rozdělen do dvou dražebních kol, z nichž to první probíhá na webových stránkách www.galerie-vltavin.cz. Začátek prvního kola je stanoven vždy 14 dní před datem dražby (viz. kalendář aukcí). V průběhu prvního kola dražby je možno činit příhozy, tzv. první podání, na předměty uvedené v dražebním katalogu. První kolo dražby je ukončeno 1 den před stanoveným datem dražby ve 12:00 hod. Druhé kolo dražby se počíná datem a hodinou uvedenými v dražebním katalogu. Výše nejnižšího podání (vyvolávací cena) je určena výší příhozu dosaženou v prvním kole. Druhé kolo dražby probíhá dle informací uvedených v dražebním katalogu.

3. Dražební předměty jsou označeny a popsány včetně uvedení nejnižšího podání (vyvolávací cena) v dražebním katalogu, který je přílohou a nedílnou součástí této dražební vyhlášky. Předměty budou draženy v pořadí uvedeném v katalogu.

4. Společnost zajistí při dražbě vyvolání předmětu jeho pořadovým číslem. Po vyvolání předmětu mohou dražitelé činit příhozy zvednutím zálohovaného dražebního čísla. Dražba předmětu se koná, pokud dražitelé činí příhozy. Za příhozy se přitom považuje :

- a) 50,- Kč, činí-li okamžitá aukční cena méně než 1.000 Kč,
- b) 100,- Kč, činí-li okamžitá aukční cena alespoň 1.000 Kč, ale méně než 10.000 Kč,
- c) 500,- Kč, činí-li okamžitá aukční cena alespoň 10.000 Kč, ale méně než 30.000 Kč,
- d) 1.000,- Kč, činí-li okamžitá aukční cena alespoň 30.000 Kč, ale méně než 100.000 Kč,
- e) 5.000,- Kč, činí-li okamžitá aukční cena alespoň 100.000 Kč, ale méně než 500.000 Kč,
- f) 10.000,- Kč, činí-li okamžitá aukční cena alespoň 500.000 Kč, ale méně než 1.000 000 Kč,
- g) 50.000,- Kč, činí-li okamžitá aukční cena 1.000 000 Kč a více.

O pořadí příhozů rozhoduje osoba pověřená konáním dražby.

5. Vydražitel je povinen vyřídit si své závazky v nejbližší přestávce, nejdříve však po ukončení druhého dražebního kola. Vydražiteli je účtována k vydražené ceně provize ve výši 20 % včetně DPH, dle zákona.

6. Dražitel, který má zájem účastnit se prvního kola, je povinen provést registraci dražitele na webových stránkách Aukční síň Vltavín, www.galerie-vltavin.cz, (viz. internetová aukce).

7. Dražitel může dražit kteroukoli věc i bez své osobní přítomnosti na aukci- vyhotoví-li ověřenou písemnou plnou moc na příslušnou aukční síň k zastoupení na aukci - určí-li věci, které za něho má aukční síň dražit - určí-li limit, do kterého za něho má aukční síň přihazovat, a to pro každou věc zvlášť - dražit po telefonu lze po písemné dohodě.

8. Vydražené předměty budou vydány ihned po zaplacení v místě konání aukce nebo na základě "potvrzení o zaplacení ceny" v Galerii Vltavín, Ostrovní 6, Praha 1 nejpozději do 7 dnů ode dne konání aukce, pokud není sjednáno jinak.

Aukční síň Vltavín s.r.o.

DŮLEŽITÁ UPOZORNĚNÍ

1. Za každou vydraženou věc je účtováno k tíži kupujícího (vydražitele) 20% aukční provize z dosažené ceny včetně DPH. Provize se zaokrouhluje na celých 50,- Kč nahoru. Kvittance o zaplacení je součástí dokladu o zaplacení kupní ceny.
2. Pro aukci knih jsou příhozy 20,- Kč, činí-li okamžitá aukční cena méně než 200,- Kč. Také aukční provize se v těchto případech zaokrouhluje na celých 10,- Kč nahoru.
3. Exponáty budou draženy v pořadí, které odpovídá tomuto katalogu.
4. Aukce budou probíhat po jednotlivých kolech, přičemž po každém kole bude následovat platební pauza. V této pauze je nezbytné zaplatit exponáty, které byly v posledním kole vydraženy, jinak je aukční síň povinna věc dražit v následujícím kole znovu. Ukončení jednotlivých kol je v katalogu vyznačeno.
5. Poškození odpovídající běžnému opotřebení exponátů vzhledem na jejich stáří se v katalogu neuvádějí. Reklamace na zboží vydražené v aukční síni se nepřijímají, zboží vydražené na základě plné moci udělené aukční síni lze reklamovat nejpozději při převzetí.
6. Osoby účastníci se aukce se svou přítomností podřizují podmínkám obsaženým v aukční vyhlášce, která je v tomto katalogu uvedena v plném znění.
7. Licitátor může kdykoli v průběhu aukce, nejpozději však do 30 min. po licitaci poslední položky, nabídnout do aukce kteroukoli položku dříve draženou neúspěšně nebo nezaplacenou.
8. Položky označené písmenem „ P “ může dražit pouze občan ČR, který se při placení prokáže platným občanským průkazem.

AUKČNÍ SÍŇ VLTAVÍN s. r. o.

- aukční prodej
- komisní prodej
- nákup za hotové
- poradenská činnost
- restaurování uměleckých děl

tel. 224 930 998,
tel./fax. 224 934 608
Ostrovní 6, Praha 1, 110 00
www.galerie-vltavin.cz
mail: info@galerie-vltavin.cz

INTERNETOVÉ AUKCE na www.galerie-vltavin.cz

- on-line přihoz
- 60-80 položek denně
- obrazy, grafiky, knihy,
- vyvolávací cena již od 1 Kč
- možnost vlastního přihozu
- dynamický čas ukončení
- registrace - telefon, e-mail



TA Taekwondo Agency s. r. o.

Marketingový partner Českého svazu Taekwondo WTF

- Pořadatelství kulturních a sportovních akcí
- Exhobiční vystoupení taekwondo demo týmu
- Příprava grafických a aukčních publikací
- Reklamní a marketingová činnost

Kontakt: Taekwondo Agency s.r.o., PO BOX 29, Praha 412, 143 01

Tel.: +420 604 23 28 23, e-mail: agency@taekwondo-wtf.cz

Následující aukce v roce 2006

12. listopadu
3. prosince

Hlahol
Žofín

Práce na papíře, česká a světová grafika
Obrazy, sochy (společně s Aukční galerií Kodl)