

Práce na papíře, česká a světová grafika

17.–21. století, podpisy, rukopisy



103 – Josef Váchal, Kloaka ulice

70. aukce Aukční síně Vltavín

se koná v sobotu 10. listopadu 2007 v 11:00 hodin

Spolek Hlahol, Praha 1, Masarykovo nábřeží 16

Výstava dražených děl proběhne v Galerii Vltavín, Ostrovní 6, Praha 1

od 29. října do 9. listopadu 2007. Otevřeno 10 - 12.30 a 14 - 18 hodin

On line katalog na www.galerie-vltavin.cz

PRŮBĚH AUKCE

1. kolo

Probíhá na www.galerie-vltavin.cz

18. 10. 2007 - 09. 11. 2007 do 12:00

2. kolo

1. Bibliofilie	1 - 24
2. Práce na papíře, česká a světová grafika 17. - 21. stol. I. část	25 - 274
3. Stará grafika do 19. století, mapy, fotografie, vária	275 - 300
	Platební pauza

3. Práce na papíře, česká a světová grafika 17. - 21. stol. II. část	301 - 472
4. Dopisy, podpisy, vária	473 - 517

Platební pauza

Aukční síň Vltavín, s.r.o.

Ostrovní 6,

110 00 Praha 1 - Nové Město

Tel.: 224930998, 604215296

Fax: 224934608

e-mail: info@galerie-vltavin.cz

www.galerie-vltavin.cz

JMENNÝ REJSTŘÍK

- Anderle Jiří 25,26,
27,29,30,31,28,32
Balabán Daniel 33,34
Bartoš Jan 473
Bauch Jan 35,36
Beránek Jiří 37,38
Bím Tomáš 39,40,41,42
Born Adolf 43,44,
45,46,47,48,49,50,51,
275,276,277,278,279
Bouda Cyril 52,53,54
Boudník Vladimír 55
Buffet Bernard 56
Burian Zdeněk 57,58,59
Calder Alexander 60,61
Coufal Ondřej 62
Čapek Josef 65,66,67,68,
69,459,460,461
Čepelák Ladislav 70
Černý Karel 71,72
Dillinger Petr 73,74
Dolenská Zdenka 474
Ernst Max 75,76,77,78,
79,80
Filla Emil 24,82
Greger Jan Řehoř
280,281
Gross František 2,83,84,85,
86,87,88,89,90,91,92,93,
94,95,96,97,98,99,100,101,
104,105,106,107,108,109,
348,349,350,351,352,353,
354,355,423,424,425,426,
427,428,429,430,431,432,
433,462,463,464,465,466,
467,468,469,470,471,472
Hajný Zdeněk 1
HAMPL Josef 110,111
Hermannová Malva 475
Hísek Jan 14
Hlinomaz Josef 112,113,114
Hodonský František 115,
116,117
Hoffmeister Adolf 118
Hollar Václav 119,120,121,
122,123,124,125,126,127,
128,129,130,131,132,
133,134
Holý Miloslav 135
Homanno Joh.
Baptista 282,283,284,
285,286
- Hřivnác Tomáš 136,137
Hudeček František 4,138,
139,140,141,142,143,
144,145,146,287
Chlupáč Miloslav 147
Iaillot H. 288
Istler Josef 148,149,150,
151,152,153
Janeček Ota 17,154,155,156
Janoušek Vladimír 157,158
Janoušková Věra 159
Jansson 289
Jíra Josef 160
Jiřincová Ludmila 3,161,
162,163,164,165
John Jiří 166
Kaliwoda František 290
Karlíková Olga 167,
168,169
Kidd W. 291
Kobliha František 21,17
Kokolia Vladimír 171,172
Kolář Jiří 64,345
Kolínská Jitka 173
Komárek Vladimír 19
Konůpek Jan 174,175,
176,477
Konvička Richard 177
Kostial Karel 178
Kotík Jan 179,180,
181,182,183
Kotík Pravoslav 184,185,
186,187,188,189,190,191,
192,193,194,195,196,
197,198
Krejčí Jan 226
Kremlička Rudolf 227
Kuba Ludvík 228,478
Kubiček Januš 229
Kubišta Bohumil 479
Kubišta Oldřich 480,481
Kulhánek Oldřich 230
Kupka František 231
Kylies 482
Lada Josef 81
Lamr Aleš 232
Lhoták Kamil 20,233,
234,235,236,237,238,239,
240,241,242,243,244,245,
246,247,248,249,250,
251,483
Liesler Josef 252
- Lomová Ivana 253,256
Machat Michal 10
Maur Milan 257
Mautnerová Pavla 258
Messagier Jean 11
Mucha Alfons 259,260,261
Müller Jan C. (Kryštof)
292,293
Müller Karel 262
Muziková Hana 484
Němečkovi František a Lola
485
Neprakta Jiří Winter 263
Orelus 296
Oriešková Petra 264,265
Orlík Emil 266,267
Ouhel Ivan 268,269
Ovčáček Eduard 270,271
Picasso Pablo 272,273
Piesen Robert 274
Placht Otto 318,319,320
Podhrázský Stanislav 321,
322,323
Preisig Vojtěch 7
Procházka Antonín 324
Rabas Václav 488,489,
490,491
Rittstein Michael 5,6,325,
326,327
Seydl Zdeněk 328,329
Schedel 297
Schöntag C. 298
Sirotek Filip 300
Sklenář Zdeněk 330,331
Slaviček Antonín Václav
332,333
Slíva Jiří 334
Smetana Jan 335
Smutný Oldřich 336,337,
338,339
Spěváček Jan 340,341
Stretti - Zamponi Jaromír
342
Stritzko Otto 343
Sukdolák Pavel 301
Sukup Otto 302,303,304
Sychra Vladimír 305
Šíma Josef 306,307
Šimon Tavík František 308,
309,310,311,312,
313,314,315,
316,317
- Štorch - Marien Otakar 492,
493,494
Švabinský Maxmilián 23,
344,346,347,379,
380,381,382
Švéda Tomáš 383,384,385
Tanguy Yves 386
Tichý František 8,9,12,
13,15,16,199,200,201,
202,203,204,205,206,
207,208,209,210,211,
212,213,214,215,216,
217,218,219,220,221,
222,223,224,225,356,
357,358,359,360,361,
362,363,364,365,366,
367,368,369,370,371,
372,373,374,375,376,
377,378,434,435,436,
437,438,439,440,441,
442,443,444,445,446,
447,448,449,450,451,
452,453,454,455,456,
457,458
Tikal Václav 254,387,
388,389,390,391,392,
393,394,395
Toyen 255
Trabura Roman 396,397,
398
Trnka Jiří 22,399,400,401
Váchal Josef 102,103
Vaic Josef 495
Valečka Jaroslav 402,403
Válová Jitka 404,405,406
Valter Karel 407,408
Vyleťal Josef 409
Wachsmann Bedřich 410
Wieland I. W. 299
Zikmund František 411
Zoubek Olbram 412,413,
414
Zrzavá Vilma 496,497,
498,499,500
Zrzavý Jan 63,415,416,
417,418,419,420,502,
503,504,505,506,507,
508,509,
510,511,512,513,514
Zrzavý st. Jan 515
Zykmond Václav 18,
421,422

Popis položek je v tomto pořadí: autor, název, vyvolávací cena, rok vzniku díla, popis, rozměry, signatura, doplňující údaje odhad dosažené ceny v euro

• - dílo je reprodukováno v katalogu

II. AUKČNÍ KOLO

1. Bibliofilie

1. Zdeněk Hajný (1942)

Bohumír Mráz: Zdeněk Hajný 30 Kč
monografie, 1989, vydal Odeon - v edici Současné české umění, Praha 1989, v nákladu 5330 výtisků (€ 1)

2. František Gross (1909-1985) František Gross: Kresby 150 Kč

katalog, 1979, sign. F. Gross, katalog k umělcovým sedmdesátinám v Divadle hudby OKS v Olomouci 16. 5.-13.6. 1979, lehce zažloutlý, při okrajích pokrčený papír, žák prof. Kysely, člen Skupiny 42, SČUG Hollar a Radar (€ 6)

3. Ludmila Jiřincová (1912-1994)

Ludmila Jiřincová - Výběr z díla 200 Kč
katalog, 1981, sign. v tiráži L. Jiřincová, výstavu uspořádal a katalog vydal Svaz českých výtvarných umělců, 1981, Galerie umění Karlovy Vary a Západočeská galerie Plzeň, lehce zažloutlý, při okrajích pokrčený papír, žákyně prof. T. F. Šimona (€ 7)

4. František Hudeček (1909-1990)

Jindřich Chaloupecký: Smysl moderního umění 200 Kč
bibliofilie, 1944, návrh obálky František Hudeček, vydal Výtvarný odbor Umělecké besedy v Praze, 1944, lehce zažloutlý, při okrajích pokrčený papír, obálka lehce zašpiněná, žák prof. Kysely, člen Umělecké besedy, Skupiny 42, člen SČUG Hollar, Radar a Index (€ 7)

5. Michael Rittstein (1949)

Hanns Heinz Ewers-Srdce králů 950 Kč
3x litografie, 1991, vše sign. PD M. Rittstein, soupis Hédervári č. 93-95, vydalo nakladatelství Trigon v nákladu 200 výtisků ve dvou variantách, označených písmeny A a B, tento má č. A/22, žák prof. A. Paderlíka, představitel expresivní figurální malby, spoluzakladatel Volného seskupení 12/15, Pozdě, ale přece, člen uměleckého sdružení Nová skupina a SVU Mánes (€ 35)

6. Michael Rittstein (1949)

Hanns Heinz Ewers-Srdce králů 950 Kč
3x litografie, 1991, vše sign. PD M. Rittstein, soupis Hédervári č. 93-95, vydalo nakladatelství Trigon v nákladu 200 výtisků ve dvou variantách, označených písmeny A a B, tento má č. B/16, žák prof. A. Paderlíka, představitel expresivní figurální malby, spoluzakladatel Volného seskupení 12/15, Pozdě, ale přece, člen uměleckého sdružení Nová skupina a SVU Mánes (€ 35)

7. Vojtěch Preisig (1873-1944) L'Assiette au Beurre 1 400 Kč

litografovaný časopis, 1902, vydalo nakladatelství SCHWARZ, 9 rue Saint-Étienne, Paris, poškozeno (€ 52)

8. František Tichý (1896-1961) Hlava clowna III. 1 900 Kč

suchá jehla, 7,4 x 5,5 cm, grafický list s knihou Františka Dvořáka: František Tichý - Grafické dílo, vytištěno u příležitosti vydání knihy František Dvořák: František Tichý - Grafické dílo v počtu 25 ks číslovaných 1-20 a I-V, vydala galerie Vltavín, Praha, 1995, tento výtisk má č. IV, soupis Dvořák č. 275 (€ 70)

9. František Tichý (1896-1961) Eros 1 900 Kč

suchá jehla, 24,1 x 18 cm, grafický list s knihou Františka Dvořáka: František Tichý - Grafické dílo, vytištěno u příležitosti vydání knihy František Dvořák: František Tichý - Grafické dílo v počtu 25 ks číslovaných 1-20 a I-V, vydala galerie Vltavín, Praha, 1995, tento výtisk má č. III., soupis Dvořák č. 65, II. (€ 70)

10. Michal Machat (1963)

Petr Pazdera Payne: Slepícmo/koňmo 2 500 Kč
kniha s 18 grafickými listy, 2007, vlastním nákladem vydal Michal Machat, Železný Brod, 2007 v počtu 40 číslovaných a signovaných výtisků, tento má číslo 32 (€ 93)

11. Jean Messagier

Fondation Maeght 2 500 Kč

monografie, 1977 (€ 93)

12. František Tichý (1896-1961) Bílá černoška II. 2 500 Kč

suchá jehla, 18,8 x 13 cm, grafický list s knihou Františka Dvořáka: František Tichý - Grafické dílo, vytištěno u příležitosti vydání knihy František Dvořák: František Tichý - Grafické dílo v počtu 25 ks číslovaných 1-20 a I-V, vydala galerie Vltavín, Praha, 1995, tento výtisk má č. II, soupis Dvořák č. 148, I (€ 93)

13. František Tichý (1896-1961) Intermezzo 2 900 Kč

suchá jehla, 23,6 x 20 cm, grafický list s knihou Františka Dvořáka: František Tichý - Grafické dílo, vytištěno u příležitosti vydání knihy František Dvořák: František Tichý - Grafické dílo v počtu 25 ks číslovaných 1-20 a I-V, vydala galerie Vltavín, Praha, 1995, tento výtisk má č. 2, soupis Dvořák č. 149 (€ 107)

14. Jan Hísek (1965)

Gérard de Nerval: Příběh o královně

jitra a Sulajmánovi, knížeti duchů 3 100 Kč

6x mezzotinta, všechny sign. Jan Hísek, vydal Trigon, Praha 1996, v nákladu 30 přednostních výtisků, tento je autorský č. 9/20 (€ 115)

15. František Tichý (1896-1961) Hrazdaři I. 3 500 Kč

suchá jehla, 27,8 x 19,9 cm, grafický list s knihou Františka Dvořáka: František Tichý - Grafické dílo, vytištěno u příležitosti vydání knihy František Dvořák: František Tichý - Grafické dílo v počtu 25 ks číslovaných 1-20 a I-V, vydala galerie Vltavín, Praha, 1995, tento výtisk má č. 2, soupis Dvořák č. 86 (€ 130)

16. František Tichý (1896-1961) Černý Arlecchino 4 500 Kč

suchá jehla, 28,5 x 19,5 cm, grafický list s knihou Františka Dvořáka: František Tichý - Grafické dílo, vytištěno u příležitosti vydání knihy František Dvořák: František Tichý - Grafické dílo v počtu 25 ks číslovaných 1-20 a I-V, vydala galerie Vltavín, Praha, 1995, tento výtisk má č. III, soupis Dvořák č. 107 (€ 167)

17. Ota Janeček (1919-1996)

Nové rozprávky strýčka Rémuse 4 800 Kč

pastel, tužka, papír; kresba v knize, 21,4 x 22,5 cm, sign. PD Ota Janeček, vydal Albatros, nakladatelství pro děti a mládež, Praha, 1977, v nákladu 8000 výtisků, žák prof. O. Blažička, C. Boudy a K. Pokorného, člen SVU Mánes, od roku 1945 člen SČUG Hollar (€ 178)

18. Václav Zykmund (1914-1984) Kašpar noci 4 900 Kč

8x lept, 1946, vše sign. V. Zykmund, vydal J. Pojer, Brno, 1947, v nákladu 1500 výtisků z nichž 400 je číslovaných (číslované výtisky jsou vyzdobeny 8 lepty, nečíslované pouze 1 leptem), tento má č. XXI., lehce zažloutlý, při okrajích pokrčený papír, obálka lehce poškozena, člen SVU Mánes, SVU Aleš, zakladatel edice RA (€ 181)

19. Vladimír Komárek (1928-2002)

Křížová cesta (soubor 14 grafických listů) 5 500 Kč

14x suchá jehla, vše sign. DU VKomárek, 14x rám, vše č. 10/50, žák prof. Mináře, Štipla (€ 204)

20. Kamil Lhoták (1912-1990)

Balon, křídla, vrtule - Kniha o vývoji letectví 7 500 Kč
 kniha, 1948, knihu se 155 ilustracemi (rytinky, fotografie, nákresy a mapky) a s původní litografií Kamila Lhotáka vydalo nakladatelství Svoboda, Praha 1948, v nákladu 10 750 výtisků, lehce zažloutlý, zašpiněný a při okrajích pokrčený papír, obálka lehce poškozena, člen Umělecké besedy, SČUG Hollar, Skupiny 42 (€ 278)

21. František Kobliha (1877-1962)

Otokar Březina: Větry od pólů 7 900 Kč
 bibliofilie + 11x měkký kryt, 1946, vydal nakladatel Jan Pohořelý, Praha 1946, ilustrace Františka Koblihy vytiskl Mirro Pegrassi, náklad 250 číslovaných výtisků a 50 neprodejných výtisků, tento má č. 65, v tiráži věnování: Slovnímu panu JUDr. Aloisovi Neumannovi za všecko dobré v hluboké úctě věnuje Dr. M. Tomečka 24.XII. 1946, při okrajích lehce pokrčený papír, obálka lehce poškozena, žák prof. F. Ženiška, člen SČUG Hollar 46 (€ 293)

22. Jiří Trnka (1912-1969)

Jean de La Fontaine: Bajky 9 000 Kč
 bibliofilie se 4 lepty, 1944, 18,5 x 11,8 cm, 1x sign. PD Trnka 44, přeložil Bohuslav Reynek, vydal nakladatel František Strnad, Praha 1944, lehce zažloutlý papír, obálka lehce poškozena (€ 333)

23. Maxmilián Švabinský (1873-1962) V pralese 12 000 Kč

bibliofilie se 7 grafickými listy, vše sign. PD M. Švabinský, č. 38/50, na deskách razítko: Knihovna J. H. Štěrby č. 2800, soupis Páleníček, Švabinská č. 150 - 155, 157, 158, zažloutlý papír, na papíře drobné skvrnky (€ 444)

• 24. Emil Filla (1882-1953) František Venera ed:

Dílo Emila Filly (Žena v lenoše) 15 000 Kč
 monografie s originálním leptom, 1936, 22,7 x 16,9 cm, sign. PD Emil Filla, za redakci F. Venery vydal V. Jelínek a F. Venera v Brně, 1936 ve 100 výtiscích s textem na ručním papíře van Gelder a s 8 lepty nebo suchými jehlami čísl. 1-100 a dále ve 400 výtiscích s textem na ofsetu a s 1 leptom čísl. 101-500, tento výtisk není číslovaný; v monografii byly použity otisky 22 autorem podepsaných leptů nebo suchých jehel (desky byly po otištění zničeny), vyobrazeno a uvedeno v soupisu: Č. Berka - Grafické dílo E. Filly č. 101, desky knihy lehce poškozeny, žák prof. Thieleho a Bukovace, člen SVU Mánes a Skupiny výtvarných umělců (€ 556)

2. Práce na papíře, česká a světová grafika 17. - 21. století I. část

25. Jiří Anderle (1936) Kompozice 800 Kč
 suchá jehla, mezzotinta, 4,4 x 3 cm, sign. DU Anderle, č. 25/200, žák prof. Pelce a V. Silovského, člen SČUG Hollar (€ 30)

26. Jiří Anderle (1936) Postavy 1 200 Kč
 kombinovaná technika, papír, 1998, 20 x 14,2 cm, sign. DU Anderle, č. 59/100, ve dvou variantách vydala galerie Vltavín u příležitosti výstavy "Jiří Anderle - Pradávo", Praha 1998, v počtu 200 sign. a číslovaných výtisků - tento má č. 59, žák prof. Pelce a V. Silovského, člen SČUG Hollar (€ 44)

27. Jiří Anderle (1936) Postava 1 200 Kč
 kombinovaná technika, papír, 1998, 17,8 x 12,5 cm, sign. DU Anderle, č. 58/100, ve dvou variantách vydala galerie Vltavín u příležitosti výstavy "Jiří Anderle - Pradávo", Praha 1998, v počtu 200 sign. a číslovaných výtisků - tento má č. 58, žák prof. Pelce a V. Silovského, člen SČUG Hollar (€ 44)

28. Jiří Anderle (1936) Běh života 2 500 Kč
 lept, 10,8 x 15,9 cm, sign. DU Anderle, pasparta, č. 160/200, žák prof. Pelce a V. Silovského, člen SČUG Hollar (€ 93)

• 29. Jiří Anderle (1936) Oidipus a Antigona 4 500 Kč
 kombinovaná technika, papír, 30 x 40 cm, sign. DU Anderle, č. 38/70, žák prof. Pelce a V. Silovského, člen SČUG Hollar (€ 167)

• 30. Jiří Anderle (1936) Kronos 4 500 Kč
 kombinovaná technika, papír, 33 x 43,6 cm, sign. DU Anderle, č. 37/70, žák prof. Pelce a V. Silovského, člen SČUG Hollar (€ 167)

• 31. Jiří Anderle (1936) David 7 500 Kč
 kombinovaná technika, papír, 63 x 50 cm, sign. DU Anderle, č. 38/70, žák prof. Pelce a V. Silovského, člen SČUG Hollar (€ 278)

32. Jiří Anderle (1936) Madame Favart 8 600 Kč
 kombinovaná technika, papír, 50 x 66 cm, sign. DU Anderle, č. 44/70, při okrajích lehce pokrčený papír, žák prof. Pelce a V. Silovského, člen SČUG Hollar (€ 319)

33. Daniel Balabán Bez názvu 3 000 Kč
 tužka, akvarel, papír, 1995, 29,4 x 38,7 cm, sign. PD D. Balabán 95, při okrajích lehce pokrčený papír (€ 111)

34. Daniel Balabán Bez názvu 3 000 Kč
 tužka, akvarel, papír, 1995, 39,8 x 30,7 cm, sign. PD D. Balabán 95, při okrajích lehce pokrčený papír (€ 111)

35. Jan Bauch (1898-1995) Akt 5 800 Kč
 tuš, akvarel, papír, 36,4 x 20,5 cm, sign. PD Jan Bauch, rám, LD věnování: Libuše Škulové v úctě Jan Bauch, lehce zvlhčený papír, na rámu drobné oděrky, žák prof. E. Dítěte, V. H. Brunnera a M. Švabinského, člen Umělecké besedy a SVU Mánes (€ 215)

• 36. Jan Bauch (1898-1995) Akt 9 000 Kč
 tuš, akvarel, papír, 1979, 32,8 x 23,8 cm, sign. PD Jan Bauch 1979, rám, lehce zvlhčený papír, na rámu drobné oděrky, žák prof. E. Dítěte, V. H. Brunnera a M. Švabinského, člen Umělecké besedy a SVU Mánes (€ 333)

• 37. Jiří Beránek (1945) Až za hrob 20 000 Kč
 akvarel, papír, 1992, 46,8 x 60,3 cm, sign. PD Jiří Beránek 1992, pokrčený, při okrajích lehce poškozený papír, žák prof. V. Makovského a K. Lidického, člen Volného seskupení 12/15, Pozdě, ale přece, působí na VŠUP (€ 741)

• 38. Jiří Beránek (1945) Světlo 22 000 Kč
 tužka, akvarel, papír, 1989, 49,7 x 59,9 cm, sign. vzadu Jiří Beránek 1989, pokrčený papír, žák prof. V. Makovského a K. Lidického, člen Volného seskupení 12/15, Pozdě, ale přece, působí na VŠUP (€ 815)

• 39. Tomáš Bím (1946) Fortuna 4 500 Kč
 litografie, 1990, 64,8 x 49 cm, sign. DU Bím 90, pasparta, č. 55/100 (€ 167)

• 40. Tomáš Bím (1946) Sněhová koule 4 500 Kč
 litografie, 1990, 65 x 49,5 cm, sign. DU Tomáš Bím 90, pasparta, č. 51/100 (€ 167)

• 41. Tomáš Bím (1946) Tříkolka 4 900 Kč
 litografie, 1997, 64,5 x 48 cm, sign. DU Tomáš Bím 97, č. 71/100 (€ 181)

42. Tomáš Bím (1946) Café u Las Vegas 6 900 Kč
 litografie, 2005, 48,5 x 38 cm, sign. DU Tomáš Bím 05, č. 59/90 (€ 256)

43. Adolf Born (1930) Marco Polo 500 Kč
 ocelorytina, 1994-97, 11,3 x 16 cm, sign. PD A Born 97, rám, výroční obálka se známkou, razítkem a originální kresbou Adolfa Borna, na rámu drobná poškození, žák prof. A. Pelce, od r. 1972 člen týmu Macourek-Born-Doubrava (€ 19)

44. Adolf Born (1930) Příjezd mága na dvůr císaře Rudolfa 1 850 Kč
 serigrafie, 14,9 x 10,3 cm, sign. PD A Born, č. 64/100, vyšlo u příležitosti výstavy Zdanlivě milý svět v Galerii Jiřího a Běly Kolářových 23. října - 30. listopadu 2003, katalog přiložen, při okrajích lehce pokrčený papír, žák prof. A. Pelce, od r. 1972 člen týmu Macourek-Born-Doubrava (€ 69)

45. **Adolf Born** (1930) **Kuchařka** 2 700 Kč
lept, 10,7 x 6,5 cm, sign. DU A Born, žák prof. A. Pelce, od r. 1972 člen týmu Macourek-Born-Doubrava (€ 100)
46. **Adolf Born** (1930) **Tři dědečci** 3 500 Kč
serigrafie, 1998, 26 x 17,6 cm, sign. PD A Born, č. 86/200, přiložena báseň Jiřího Žáčka z cyklu Humoresky, vydalo nakladatelství Galerie Honor, 1998 v počtu 100 číslovaných výtisků, tento má č. 86, žák prof. A. Pelce, od r. 1972 člen týmu Macourek-Born-Doubrava (€ 130)
47. **Adolf Born** (1930) **Nápis na hrob krotitele** 3 500 Kč
serigrafie, 1998, 23,5 x 16,3 cm, sign. PD A Born, č. 86/200, přiložena báseň Jiřího Žáčka z cyklu Humoresky, vydalo nakladatelství Galerie Honor, 1998 v počtu 100 číslovaných výtisků, tento má č. 86, žák prof. A. Pelce, od r. 1972 člen týmu Macourek-Born-Doubrava (€ 130)
48. **Adolf Born** (1930) **Sonet o loutkách** 3 500 Kč
serigrafie, 1998, 25,5 x 18,3 cm, sign. PD A Born, č. 86/200, přiložena báseň Jiřího Žáčka z cyklu Humoresky, vydalo nakladatelství Galerie Honor, 1998 v počtu 100 číslovaných výtisků, tento má č. 86, žák prof. A. Pelce, od r. 1972 člen týmu Macourek-Born-Doubrava (€ 130)
49. **Adolf Born** (1930) **Srdečně zdraví anonym** 3 500 Kč
serigrafie, 1998, 22,3 x 16,4 cm, sign. PD A Born, č. 86/200, přiložena báseň Jiřího Žáčka z cyklu Humoresky, vydalo nakladatelství Galerie Honor, 1998 v počtu 100 číslovaných výtisků, tento má č. 86, žák prof. A. Pelce, od r. 1972 člen týmu Macourek-Born-Doubrava (€ 130)
50. **Adolf Born** (1930) **Rozmarný sonet o ženách básníků** 3 500 Kč
serigrafie, 1998, 24,8 x 15,4 cm, sign. PD A Born, č. 86/200, přiložena báseň Jiřího Žáčka z cyklu Humoresky, vydalo nakladatelství Galerie Honor, 1998 v počtu 100 číslovaných výtisků, tento má č. 86, žák prof. A. Pelce, od r. 1972 člen týmu Macourek-Born-Doubrava (€ 130)
- 51. **Adolf Born** (1930) **Putování po Indii** 9 900 Kč
litografie, 49 x 65 cm, sign. PD A Born, rám, č. 7/98, žák prof. A. Pelce, od r. 1972 člen týmu Macourek-Born-Doubrava (€ 367)
52. **Cyril Bouda** (1901-1984) **Chalupa** 1 900 Kč
litografie, 22,8 x 35 cm, sign. PD C Bouda, při okrajích lehce pokrčený papír, na papíře skvrna, žák V. Kysely a M. Švabinského, člen SČUG Hollar a Umělecké besedy (€ 70)
53. **Cyril Bouda** (1901-1984) **Orchestr** 1 900 Kč
litografie, 22,4 x 31,2 cm, sign. PD C Bouda, žák V. Kysely a M. Švabinského, člen SČUG Hollar a Umělecké besedy (€ 70)
54. **Cyril Bouda** (1901-1984) **Zátíší na lodi** 2 900 Kč
mědirytina, 1934, 25,2 x 17,5 cm, sign. PD Cyril Bouda, žák V. Kysely a M. Švabinského, člen SČUG Hollar a Umělecké besedy (€ 107)
55. **Vladimír Boudník** (1924-1968) **Corpus delicti** 2 500 Kč
suchá jehla, 1956, 7,5 x 4,8 cm, sign. PD Vladimír 56.8, rám, č. 12/20, na rámu oděrky, formuloval 3 manifesty "explosionalismu", směru, který sám založil, propagátor aktivní a strukturální grafiky, účastník obou pražských neveřejných Konfrontací (€ 93)
- 56. **Bernard Buffet** (1928) **Hlava** 19 000 Kč
litografie, 1967, 55 x 42,2 cm, sign. DU Bernard Buffet, rám, na rámu drobné oděrky (€ 704)
- 57. **Zdeněk Burian** (1905-1981) **Kamenný herbář II** 7 000 Kč
akvarel, papír, 36,2 x 25,3 cm, sign. PD Z. Burian, rám, na rámu drobné oděrky, žák prof. M. Švabinského a J. Obrovského, člen Sdružení výtvarníků Purkyně (€ 259)
- 58. **Zdeněk Burian** (1905-1981) **Kamenný herbář III** 7 000 Kč
akvarel, papír, 1967, 36,2 x 25,3 cm, sign. LD Z. Burian 67, rám, na rámu drobné oděrky, žák prof. M. Švabinského a J. Obrovského, člen Sdružení výtvarníků Purkyně (€ 259)
- 59. **Zdeněk Burian** (1905-1981) **Kamenný herbář IV** 7 000 Kč
akvarel, papír, 36,4 x 25,3 cm, sign. PD Z. Burian, rám, na rámu drobné oděrky, žák prof. M. Švabinského a J. Obrovského, člen Sdružení výtvarníků Purkyně (€ 259)
- 60. **Alexander Calder** (1898-1976) **Skříň** 15 000 Kč
lept, 23,5 x 16,5 cm, monogr. PD CA, rám, číslováno H.C. E/J (€ 556)
- 61. **Alexander Calder** (1898-1976) **Kostlivci** 15 000 Kč
lept, 23,8 x 16,8 cm, monogr. PD CA, rám, číslováno H.C. E/J (€ 556)
62. **Ondřej Coufal** (1979) **Hráč karet** 1 800 Kč
tužka, papír, 1992, 28,5 x 20,3 cm, sign. DU O. Coufal 31. 8. 92, rám (€ 67)
- 63. **Jan Zrzavý** (1890-1977) **Benátský motiv (Sloup sv. Marka)** 12 000 Kč
litografie (linořez přetištěný na kámen), 1964, 19,3 x 25,7 cm, sign. PD Jan Zrzavý, LD věnování: Panu Václavu Novákovi na památku Jan Zrzavý, soupis Dvořák č. 31, při okrajích lehce pokrčený papír, žák Františka Ženíška ml., člen Sursum, skupiny Tvrdšíjých, Umělecké besedy a SVU Mánes (€ 444)
64. **Jiří Kolář** (1914-2002) **Špalek** 9 000 Kč
objekt, koláž, 7 x 15 x 15 cm, vystaveno v galerii Jiřího a Běly Kolářových, Praha 2000 (€ 333)
65. **Josef Čapek** (1887-1945) **Muž se srdcem** 4 500 Kč
linořez, 20 x 8,7 cm, rám, lehce zažloutlý papír, na rámu drobné oděrky (€ 167)
- 66. **Josef Čapek** (1887-1945) **Děti pod lampou** 7 200 Kč
dřevoryt, 1918, 16,8 x 14,4 cm, rám, lehce zvlněný papír (€ 267)
- 67. **Josef Čapek** (1887-1945) **Podzim** 9 000 Kč
linoryt, 1917, 20,8 x 14,8 cm, rám, uvedeno v knize: J. Pečírka - Josef Čapek, č. 202, vydalo Státní nakladatelství krásné literatury, hudby a umění, Praha, 1961, na rámu drobné oděrky (€ 333)
- 68. **Josef Čapek** (1887-1945) **Žebrák** 9 900 Kč
linořez, 1919, 24,4 x 13,2 cm, sign. PD Josef Čapek, rám, uvedeno v monografii J. Slavík, J. Opelík - Josef Čapek, str. 241, č. 130, na rámu drobné oděrky (€ 367)
- 69. **Josef Čapek** (1887-1945) **Chudá žena** 15 000 Kč
litografie, 1918, 24,3 x 18,8 cm, sign. PD Josef Čapek, rám, uvedeno v monografii J. Slavík, J. Opelík - Josef Čapek, str. 226, č. 111, lehce zažloutlý, při okrajích pokrčený papír (€ 556)
- 70. **Ladislav Čepelák** (1924-2000) **Vrba** 4 900 Kč
akvatinta, 1963, 34,2 x 50 cm, sign. PD Čepelák, č. 7/50, zažloutlý, při okrajích pokrčený papír, na papíře drobné skvrny, žák prof. V. Rady, V. Silovského, V. Nechleby a prof. J. Želibského (€ 181)
- 71. **Karel Černý** (1910-1960) **Milenci** 9 000 Kč
litografie, 52,5 x 41,6 cm, při okrajích lehce zažloutlý a pokrčený papír, žák prof. J. Obrovského, člen SVU Mánes (€ 333)
72. **Karel Černý** (1910-1960) **Dívka v přístavu** 9 000 Kč
litografie, 1957, 39,3 x 26 cm, sign. PD K. Černý 57, autorský tisk, při okrajích lehce zažloutlý a pokrčený papír, žák prof. J. Obrovského, člen SVU Mánes (€ 333)
73. **Petr Dillinger** (1899-1954) **Jižní portál chrámu sv. Víta** 1 800 Kč
lept, 32 x 25 cm, sign. PD Petr Dillinger, žák prof. F. Kysely, M. Pírnery a Maxe Švabinského (€ 67)
74. **Petr Dillinger** (1899-1954) **Práce a odpočinek** 1 800 Kč
lept, 34,5 x 27 cm, sign. PD Petr Dillinger, č. 42/80, žák prof. F. Kysely, M. Pírnery a Maxe Švabinského (€ 67)

- **75. Max Ernst (1891-1976) Kouzelný roh XIV. 9 500 Kč**
litografie, 1970, 22 x 25 cm, sign. PD Max Ernst, rám, č. 36/69, soupis Leppien č. 135/XIV., vystaveno v Galerii Vltavín, Max Ernst - Wunderhorn, Praha 6.1. - 6.2.1998, dokumentace přiložena, na rámu drobné oděrky (€ 352)
- 76. Max Ernst (1891-1976) Kouzelný roh XXIV. 9 500 Kč**
litografie, 1970, 30,5 x 22 cm, sign. PD Max Ernst, rám, č. 36/69, soupis Leppien č. 135/XXIV., vystaveno v Galerii Vltavín, Max Ernst - Wunderhorn, Praha 6.1. - 6.2.1998, dokumentace přiložena, na rámu drobné oděrky (€ 352)
- **77. Max Ernst (1891-1976) Kouzelný roh I. 9 500 Kč**
litografie, 1970, 29 x 20 cm, sign. PD Max Ernst, rám, č. 36/69, soupis Leppien č. 135/I., vystaveno v Galerii Vltavín, Max Ernst - Wunderhorn, Praha 6.1. - 6.2.1998, dokumentace přiložena (€ 352)
- **78. Max Ernst (1891-1976) Kouzelný roh XIX. 9 500 Kč**
litografie, 1970, 11 x 15 cm, sign. PD Max Ernst, rám, č. 36/69, soupis Leppien č. 135/XIX., vystaveno v Galerii Vltavín, Max Ernst - Wunderhorn, Praha 6.1. - 6.2.1998, dokumentace přiložena, na rámu drobné oděrky (€ 352)
- **79. Max Ernst (1891-1976) Kouzelný roh XXVIII. 9 500 Kč**
litografie, 1970, 24 x 18 cm, sign. PD Max Ernst, rám, č. 36/69, soupis Leppien č. 135/XXVIII., vystaveno v Galerii Vltavín, Max Ernst - Wunderhorn, Praha 6.1. - 6.2.1998, dokumentace přiložena, na rámu drobné oděrky (€ 352)
- **80. Max Ernst (1891-1976) Kouzelný roh XXXVI. 9 500 Kč**
litografie, 1970, 11 x 16 cm, sign. PD Max Ernst, rám, č. 36/69, soupis Leppien č. 135/XXXVI., vystaveno v Galerii Vltavín, Max Ernst - Wunderhorn, Praha 6.1. - 6.2.1998, dokumentace přiložena (€ 352)
- **81. Josef Lada (1887-1957) Vodník 25 000 Kč**
litografie, 1942, 32,2 x 42,5 cm, sign. PD Jos. Lada 42, rám, č. 188/500, člen SVU Mánes a SČUG Hollar (€ 926)
- **82. Emil Filla (1882-1953) Stojící žena 20 000 Kč**
suchá jehla, akvatinta, 1934, 30,8 x 21,7 cm, sign. PD Emil Filla 34, rám, vyobrazeno a uvedeno v soupisu: Č. Berka - Grafické dílo E. Filly č. 73, pokrčený papír, na papíře skvrny, na rámu drobná poškození, žák prof. Thieleho a Bukovace, člen SVU Mánes a Skupiny výtvarných umělců (€ 741)
- 83. František Gross (1909-1985) Strojek ve městě I 1 200 Kč**
litografie, 1980, 27,8 x 19,9 cm, sign. PD F. Gross 80, č. 78/100, provenience: z pozůstalosti autora, žák prof. Kysely, člen Skupiny 42, SČUG Hollar a Radar (€ 44)
- 84. František Gross (1909-1985) Jezdec v krajině 1 200 Kč**
litografie, 1980, 28,1 x 20 cm, sign. PD F. Gross 80, č. 79/100, provenience: z pozůstalosti autora, žák prof. Kysely, člen Skupiny 42, SČUG Hollar a Radar (€ 44)
- 85. František Gross (1909-1985) Dvě postavy ve městě 1 200 Kč**
litografie, 1980, 27,8 x 20,3 cm, sign. PD F. Gross 80, č. 82/100, provenience: z pozůstalosti autora, žák prof. Kysely, člen Skupiny 42, SČUG Hollar a Radar (€ 44)
- 86. František Gross (1909-1985) Malíř 1 200 Kč**
litografie, 1980, 28 x 20 cm, sign. PD F. Gross 80, č. 78/100, provenience: z pozůstalosti autora, žák prof. Kysely, člen Skupiny 42, SČUG Hollar a Radar (€ 44)
- 87. František Gross (1909-1985) Hlava 1 900 Kč**
litografie, 1980, 24,2 x 16,4 cm, sign. DU F. Gross, rám, provenience: z pozůstalosti autora, vzađu razítko galerie Vltavín, vystaveno na výstavě "Obrazy, kresby, grafika", galerie Vltavín, 8.2.-20.3.2005, žák prof. Kysely, člen Skupiny 42, SČUG Hollar a Radar (€ 70)
- 88. František Gross (1909-1985) Figura II. 1 900 Kč**
litografie, 1980, 24,2 x 16,3 cm, sign. PD F. Gross, rám, č. 89/100, provenience: z pozůstalosti autora, vzađu razítko galerie Vltavín, vystaveno na výstavě "Obrazy, kresby, grafika", galerie Vltavín, 8.2.-20.3.2005, žák prof. Kysely, člen Skupiny 42, SČUG Hollar a Radar (€ 70)
- 89. František Gross (1909-1985) Malíř 2 700 Kč**
litografie, 1980, 27,8 x 19,8 cm, sign. PD F. Gross 80, rám, č. 84/100, provenience: z pozůstalosti autora, vzađu razítko galerie Vltavín, vystaveno na výstavě "Obrazy, kresby, grafika", galerie Vltavín, 8.2.-20.3.2005, žák prof. Kysely, člen Skupiny 42, SČUG Hollar a Radar (€ 100)
- 90. František Gross (1909-1985) Postava 3 200 Kč**
suchá jehla, 10,7 x 7,8 cm, sign. DU F. Gross, provenience: z pozůstalosti malíře Františka Grosse, soukromá sbírka Praha, lehce zažloutlý, při okrajích pokrčený papír, na papíře drobné skvrnky, žák prof. Kysely, člen Skupiny 42, SČUG Hollar a Radar (€ 119)
- 91. František Gross (1909-1985) Figury 3 900 Kč**
litografie, 1985, 40,5 x 30,5 cm, sign. PD F. Gross 85, č. 6/60, provenience: z pozůstalosti autora, žák prof. Kysely, člen Skupiny 42, SČUG Hollar a Radar (€ 144)
- 92. František Gross (1909-1985) Hlava 4 000 Kč**
uhel, papír, 14,1 x 11,8 cm, sign. PD F. Gross, provenience: z pozůstalosti malíře Františka Grosse, soukromá sbírka Praha, žák prof. Kysely, člen Skupiny 42, SČUG Hollar a Radar (€ 148)
- 93. František Gross (1909-1985) Postava 4 800 Kč**
litografie, 1976, 50,7 x 38,3 cm, sign. PD F. Gross 76, č. 27/35, provenience: z pozůstalosti autora, při okrajích lehce poškozený papír, žák prof. Kysely, člen Skupiny 42, SČUG Hollar a Radar (€ 178)
- 94. František Gross (1909-1985) Paříž 4 900 Kč**
litografie, pastel, 1946, 10,1 x 20,1 cm, sign. PD F. Gross 46, provenience: z pozůstalosti malíře Františka Grosse, soukromá sbírka Praha, lehce zašpiněný, při okrajích pokrčený papír, na papíře drobné skvrnky, žák prof. Kysely, člen Skupiny 42, SČUG Hollar a Radar (€ 181)
- 95. František Gross (1909-1985) Variace 5 600 Kč**
litografie, 1974, 53,2 x 34,4 cm, sign. PD F. Gross 74, č. 8/35, provenience: z pozůstalosti autora, žák prof. Kysely, člen Skupiny 42, SČUG Hollar a Radar (€ 207)
- **96. František Gross (1909-1985) Hlava II 5 800 Kč**
litografie, 1980, 50,3 x 33,7 cm, sign. PD F. Gross 80, provenience: z pozůstalosti autora, žák prof. Kysely, člen Skupiny 42, SČUG Hollar a Radar (€ 215)
- **97. František Gross (1909-1985) Interiér (Město při náletu) 5 900 Kč**
litografie, 1946, 33,8 x 45,3 cm, sign. PD F. Gross 46, rám, č. 20/25, provenience: z pozůstalosti autora, vzađu razítko galerie Vltavín, vystaveno na výstavě "Obrazy, kresby, grafika", galerie Vltavín, 8.2.-20.3.2005, lehce zvlněný papír, na rámu drobné oděrky, žák prof. Kysely, člen Skupiny 42, SČUG Hollar a Radar (€ 219)
- 98. František Gross (1909-1985) Město 7 000 Kč**
tisk, akvarel, 1944, 11,2 x 10,6 cm, sign. PD F. Gross 44, provenience: z pozůstalosti malíře Františka Grosse, soukromá sbírka Praha, žák prof. Kysely, člen Skupiny 42, SČUG Hollar a Radar (€ 259)
- 99. František Gross (1909-1985) Kluziště 7 000 Kč**
uhel, papír, 20,6 x 29,2 cm, sign. PD F. Gross, provenience: z pozůstalosti malíře Františka Grosse, soukromá sbírka Praha, žák prof. Kysely, člen Skupiny 42, SČUG Hollar a Radar (€ 259)

- 100. František Gross (1909-1985) Strojek 7 500 Kč**
suchá jehla, akvarel, 1944, 12,3 x 16 cm, sign. PD F. Gross 44,
provenience: z pozůstalosti malíře Františka Grosse, soukromá sbírka
Praha, lehce zažloutlý, při okrajích pokrčený papír, na papíře drobné
skvrnky, žák prof. Kysely, člen Skupiny 42, SČUG Hollar a Radar
(€ 278)
- **101. František Gross (1909-1985) Připoutaný 7 800 Kč**
křída, akvarel, papír, 1958, 21 x 22 cm, při okrajích lehce pokrčený
papír, žák prof. Kysely, člen Skupiny 42, SČUG Hollar a Radar (€ 289)
 - **102. Josef Váchal (1884-1969)**
Věnovací list Praeceptor Josef Leixner 3 500 Kč
dřevoryt, 1951, 34,2 x 18,9 cm, rám, zakládající člen skupiny Sursum
a spoluzakladatel revue Veraikon (€ 130)
- 103. Josef Váchal (1884-1969) Kloaka ulice 12 000 Kč**
dřevoryt, 1910, 21 x 21 cm, LD značeno ve štočku JV, rám, uvedeno
a vyobrazeno v soupisu díla Josefa Váchala č. G 42, str. 85, vydal
kolektiv autorů, nakladatelství Argesteia, Praha 1994, zakládající člen
skupiny Sursum a spoluzakladatel revue Veraikon (€ 444)
- 104. František Gross (1909-1985) Zahrada u Bertramky 9 000 Kč**
tužka, akvarel, papír, 1940, 20,1 x 29,4 cm, sign. PD F. Gross 40,
provenience: z pozůstalosti malíře Františka Grosse, soukromá sbírka
Praha, žák prof. Kysely, člen Skupiny 42, SČUG Hollar a Radar (€ 333)
- 105. František Gross (1909-1985) Postava ve městě 9 000 Kč**
tuš, papír, 1943, 25 x 16,7 cm, sign. PD F. Gross 43, provenience: z
pozůstalosti malíře Františka Grosse, soukromá sbírka Praha, žák prof.
Kysely, člen Skupiny 42, SČUG Hollar a Radar (€ 333)
- **106. František Gross (1909-1985) Postava ve městě 9 800 Kč**
uhel, tuš, kvaš, papír, 1946, 20,4 x 16,8 cm, sign. PD F. Gross 46,
provenience: z pozůstalosti malíře Františka Grosse, soukromá sbírka
Praha, lehce zašpiněný, při okrajích pokrčený papír, na papíře drobné
skvrnky, žák prof. Kysely, člen Skupiny 42, SČUG Hollar a Radar (€ 363)
 - **107. František Gross (1909-1985) Loďky u pobřeží 9 900 Kč**
tempera, pastel, papír, 25,1 x 33,2 cm, sign. PD F. Gross, provenience:
z pozůstalosti malíře Františka Grosse, soukromá sbírka Praha, při
okrajích lehce pokrčený papír, žák prof. Kysely, člen Skupiny 42,
SČUG Hollar a Radar (€ 367)
- 108. František Gross (1909-1985) Přístav (Bretaň) 11 900 Kč**
tuš, papír, 1946, 24,2 x 44,7 cm, sign. PD F. Gross 46, rám, provenience:
z pozůstalosti autora, zažloutlý, lehce zašpiněný a zvlněný papír, na
rámu drobné oděrky, žák prof. Kysely, člen Skupiny 42, SČUG Hollar
a Radar (€ 441)
- **109. František Gross (1909-1985) Periferie 12 000 Kč**
tužka, akvarel, papír, 22 x 26,2 cm, sign. PD F. Gross, provenience:
z pozůstalosti malíře Františka Grosse, soukromá sbírka Praha, lehce
zažloutlý, zašpiněný a při okrajích pokrčený papír, žák prof. Kysely,
člen Skupiny 42, SČUG Hollar a Radar (€ 444)
- 110. Josef Hampl (1932) Rotace 3 000 Kč**
kontratyp, 1968, 50 x 38 cm, sign. PD Jos. Hampl 68, č. 5/7, při
okrajích lehce pokrčený papír, žák prof. J. Masáka (€ 111)
- 111. Josef Hampl (1932) Hlava - Planeta 3 000 Kč**
kontratyp, 1968, 46 x 37 cm, sign. PD Jos. Hampl 68, č. 6/6, při
okrajích lehce pokrčený papír, žák prof. J. Masáka (€ 111)
- **112. Josef Hlinomaz (1914-1978) Lvi na poušti 12 000 Kč**
tuš, pastel, papír, 1975, 18,5 x 23,5 cm, sign. LD Hlinomaz 75,
pasparta, prasklé sklo, na paspartě skvrnky (€ 444)
 - **113. Josef Hlinomaz (1914-1978) U vody 15 000 Kč**
tempera, karton, 31,8 x 42 cm, sign. PD Hlinomaz, rám, na rámu oděrky
(€ 556)
 - **114. Josef Hlinomaz (1914-1978) Hrající si muži 15 000 Kč**
tužka, kvaš, papír, 1975, 23,5 x 21,5 cm, sign. PD Hlinomaz 75, rám
(€ 556)
 - 115. František Hodonský (1945) Jezírko 2 900 Kč**
tužka, akvarel, papír, 1989, 43,6 x 60,8 cm, sign. PD Hodonský 89, rám
(€ 107)
 - **116. František Hodonský (1945) Studie 10 000 Kč**
tuš, voskový pastel, papír, 1998, 62,5 x 45,2 cm, sign. PD Hodonský 98
(€ 370)
 - **117. František Hodonský (1945) Zahrada 12 000 Kč**
tuš, akvarel, papír, 1995, 88 x 62,5 cm, sign. PD Hodonský 95,
lehce zvlněný, při okrajích pokrčený papír (€ 444)
- 118. Adolf Hoffmeister (1902-1973) Muž s cigaretou ... 4 900 Kč**
tuš, papír, 1926, 26 x 20,4 cm, PD monogr. AH 26 London, rám,
přeložený, lehce pokrčený papír, na papíře drobné skvrnky, zakládající
člen Devětsilu, byl stálým delegátem UNESCO (€ 181)
- 119. Václav Hollar (1607-1677) Panna z Curychu 900 Kč**
lept, 9,2 x 5,8 cm, rám, soupis č. 1865, na rámu drobné oděrky (€ 33)
- 120. Václav Hollar (1607-1677) Prostá Londýňanka 900 Kč**
lept, 9,1 x 5,8 cm, rám, soupis č. 1896, na rámu drobné oděrky (€ 33)
- 121. Václav Hollar (1607-1677) Žena z Normandie 900 Kč**
lept, 9,2 x 5,7 cm, rám, soupis č. 1874, na rámu drobné oděrky (€ 33)
- 122. Václav Hollar (1607-1677) Žena z Normandie 900 Kč**
lept, 9,2 x 6 cm, rám, soupis č. 1875, na rámu drobné oděrky (€ 33)
- 123. Václav Hollar (1607-1677) Irka 900 Kč**
lept, 9,2 x 5,9 cm, rám, soupis č. 1900, na rámu drobné oděrky (€ 33)
- 124. Václav Hollar (1607-1677) Měšťanka z Bernu 900 Kč**
lept, 9 x 6 cm, rám, soupis č. 1858, zašpiněný papír, na rámu drobné
oděrky (€ 33)
- 125. Václav Hollar (1607-1677) Měšťanka z Bernu 900 Kč**
lept, 9,1 x 5,8 cm, rám, soupis č. 1859, na rámu drobné oděrky (€ 33)
- 126. Václav Hollar (1607-1677) Štrasburská panna 900 Kč**
lept, 9,1 x 5,9 cm, rám, soupis č. 1856, na rámu drobné oděrky (€ 33)
- 127. Václav Hollar (1607-1677)**
Urozená Rakušanka z Vídně 900 Kč
lept, 9 x 6,3 cm, rám, soupis č. 1813, na rámu drobné oděrky (€ 33)
- 128. Václav Hollar (1607-1677)**
Žena antverpského obchodníka 900 Kč
lept, 9 x 6 cm, rám, soupis č. 1835, na rámu drobné oděrky (€ 33)
- 129. Václav Hollar (1607-1677) Žena námořníka 900 Kč**
lept, 9 x 5,8 cm, rám, soupis č. 1880, na rámu drobné oděrky (€ 33)
- 130. Václav Hollar (1607-1677)**
Žena námořníka z Amsterdamu 900 Kč
lept, 9,1 x 5,7 cm, rám, soupis č. 1827, na rámu drobné oděrky (€ 33)
- 131. Václav Hollar (1607-1677)**
Žena obchodníka z Prahy 900 Kč
lept, 9,2 x 6,2 cm, rám, soupis č. 1808, na rámu drobné oděrky (€ 33)
- 132. Václav Hollar (1607-1677) Žena z Vestfálska 900 Kč**
lept, 9,1 x 6,2 cm, rám, soupis č. 1816, na rámu drobné oděrky (€ 33)
- 133. Václav Hollar (1607-1677) Portrét muže v turbanu 3 800 Kč**
lept, 7,7 x 6,2 cm, rám, soupis č. 2010, na rámu drobné oděrky (€ 141)

- 134. Václav Hollar (1607-1677) Pohled na Prahu 50 000 Kč**
mědirytina, 1636, 27,8 x 112 cm, rám, uprostřed 2x slepený, lehce zažloutlý, při okrajích pokrčený papír, na rámu drobné oděrky (€ 1 852)
- 135. Miloslav Holý (1897-1974) Pohled na vesnici 900 Kč**
tuš, akvarel, papír, 1935, 30,4 x 47,7 cm, sign. PD MHolý 35, při okrajích lehce poškozený papír, na papíře skvrny, žák J. Preislera, V. Bukovace a J. Obrovského, zakladatel seskupení Ho-Ho-Ko-Ko s K. Holanem, člen Umělecké besedy, SVU Mánes a SČUG Hollar (€ 33)
- 136. Tomáš Hřivnáč (1959) Jinam II. 12 000 Kč**
suchá jehla, 2001, 134 x 72 cm, sign. PD Tomáš Hřivnáč 01, č. 6/20, studoval na SUPŠ v Praze (€ 444)
- 137. Tomáš Hřivnáč (1959) Než odejdu 12 000 Kč**
suchá jehla, 1996, 189 x 59 cm, sign. PD Tomáš 96, č. 7/9, studoval na SUPŠ v Praze (€ 444)
- 138. František Hudeček (1909-1990) Noční chodec 4 500 Kč**
běloba, černý papír, 1945, 11,8 x 8,8 cm, sign. PD Fr. Hudeček 24.II.45, rám, vzadu razítko: Vystaveno v Galerii Vltavín Praha 2004, publikováno v knize Evy Petrové: František Hudeček Kresby, vydalo nakladatelství Vltavín, Praha, 2004, na rámu drobné oděrky, žák prof. Kysely, člen Umělecké besedy, Skupiny 42, člen SČUG Hollar, Radar a Index (€ 167)
- **139. František Hudeček (1909-1990) Noční chodec 4 500 Kč**
běloba, černý papír, 1945, 11,9 x 8,9 cm, PD monogr. H, rám, oboustranná kresba, vzadu razítko: Vystaveno v Galerii Vltavín Praha 2004, publikováno v knize Evy Petrové: František Hudeček Kresby, vydalo nakladatelství Vltavín, Praha, 2004, na rámu drobné oděrky, žák prof. Kysely, člen Umělecké besedy, Skupiny 42, člen SČUG Hollar, Radar a Index (€ 167)
- 140. František Hudeček (1909-1990) Žena 4 500 Kč**
běloba, černý papír, 1945, 11,8 x 8,8 cm, LD datováno 24.II.45, rám, vzadu razítko: Vystaveno v Galerii Vltavín Praha 2004, publikováno v knize Evy Petrové: František Hudeček Kresby, vydalo nakladatelství Vltavín Praha, 2004, na rámu drobné oděrky, žák prof. Kysely, člen Umělecké besedy, Skupiny 42, člen SČUG Hollar, Radar a Index (€ 167)
- **141. František Hudeček (1909-1990) Napětí 5 500 Kč**
tuš, papír, 1965, 10,5 x 15 cm, PD monogr. FH 65, rám, publikováno v knize Evy Petrové: František Hudeček Kresby, vydalo nakladatelství Vltavín Praha, 2004, na rámu drobné oděrky, žák prof. Kysely, člen Umělecké besedy, Skupiny 42, člen SČUG Hollar, Radar a Index (€ 204)
- 142. František Hudeček (1909-1990) Domy na pláni 6 000 Kč**
tuš, papír, 12,5 x 18,4 cm, vzadu označeno Hudeček, provenience: z pozůstalosti malíře Františka Grosse, soukromá sbírka Praha, při okrajích pokrčený papír, žák prof. Kysely, člen Umělecké besedy, Skupiny 42, člen SČUG Hollar, Radar a Index (€ 222)
- 143. František Hudeček (1909-1990) Krajina 7 000 Kč**
tužka, papír, 1935, 23,9 x 31,8 cm, sign. PD Fr. Hudeček 35, provenience: z pozůstalosti malíře Františka Grosse, soukromá sbírka Praha, lehce zažloutlý, při okrajích pokrčený papír, na papíře skvrny, žák prof. Kysely, člen Umělecké besedy, Skupiny 42, člen SČUG Hollar, Radar a Index (€ 259)
- **144. František Hudeček (1909-1990) Odpolední hodiny 9 000 Kč**
uhel, akvarel, papír, 1932, 31,6 x 22,4 cm, sign. PD F. Hudeček 3. XII. 32, provenience: z pozůstalosti malíře Františka Grosse, soukromá sbírka Praha, lehce zažloutlý, pokrčený papír, žák prof. Kysely, člen Umělecké besedy, Skupiny 42, člen SČUG Hollar, Radar a Index (€ 333)
- **145. František Hudeček (1909-1990) Surrealistická postava 14 000 Kč**
tuš, papír, 1931, 21 x 16,9 cm, sign. PD Fr. Hudeček 31, provenience: z pozůstalosti malíře Františka Grosse, soukromá sbírka Praha, při okrajích lehce pokrčený papír, žák prof. Kysely, člen Umělecké besedy, Skupiny 42, člen SČUG Hollar, Radar a Index (€ 519)
- **146. František Hudeček (1909-1990) Město 18 000 Kč**
lavírovaná kresba tuší, 1944, 30,4 x 43,3 cm, sign. LD Fr. Hudeček 44, provenience: z pozůstalosti malíře Františka Grosse, soukromá sbírka Praha, vzadu razítko Umělecké besedy v Praze, nalepen autorský štítek a štítek s popisem: Vystaveno na výstavě Umělecké besedy v Alšově síni od 31. III. do 23. IV. 1944, číslo kat. 86 a nalepen štítek, žák prof. Kysely, člen Umělecké besedy, Skupiny 42, člen SČUG Hollar, Radar a Index (€ 667)
- 147. Miloslav Chlupáč (1920) Ruka s jablkem 1 500 Kč**
pero, papír, 37 x 13,5 cm, sign. PD Chlupáč M., žák prof. K. Štípla, J. Wagnera, člen Umělecké besedy, člen skupiny Máj, Nové skupiny (€ 56)
- 148. Josef Istler (1919-2000) Rozhovor 1 900 Kč**
lept, akvatinta, 1995, 19,8 x 13,8 cm, sign. PD Istler 95, rám, žák německého malíře Waltera Höfnera, člen skupiny Cobra (Belgie a Francie), člen surrealistické Skupiny RA, SČUG Hollar a Společnosti K. Teiga (€ 70)
- 149. Josef Istler (1919-2000) Proměny II. 3 900 Kč**
suchá jehla, 1945, 8,9 x 12,2 cm, sign. DU Istler 45, rám, na rámu drobné oděrky, žák německého malíře Waltera Höfnera, člen skupiny Cobra (Belgie a Francie), člen surrealistické Skupiny RA, SČUG Hollar a Společnosti K. Teiga (€ 144)
- 150. Josef Istler (1919-2000) Franc Kafka 4 900 Kč**
kombinovaná technika, papír, 1992, 47,4 x 33,5 cm, sign. PD Istler 92 rám č. 157/200, žák německého malíře Waltera Höfnera, člen skupiny Cobra (Belgie a Francie), člen surrealistické Skupiny RA, SČUG Hollar a Společnosti K. Teiga (€ 181)
- 151. Josef Istler (1919-2000) Rty 5 500 Kč**
pastel, papír, 1995, 60 x 42,7 cm, sign. DU Istler 95, rám, lehce zvlhčený, při okrajích pokrčený papír, na rámu drobné oděrky, žák německého malíře Waltera Höfnera, člen skupiny Cobra (Belgie a Francie), člen surrealistické Skupiny RA, SČUG Hollar a Společnosti K. Teiga (€ 204)
- **152. Josef Istler (1919-2000) Kompozice IV 7 500 Kč**
litografie, 1962, 40,7 x 32,8 cm, sign. PD Istler 62, rám, č. 11/11, na rámu oděrky, žák německého malíře Waltera Höfnera, člen skupiny Cobra (Belgie a Francie), člen surrealistické Skupiny RA, SČUG Hollar a Společnosti K. Teiga (€ 278)
- **153. Josef Istler (1919-2000) Kompozice VI. 7 500 Kč**
litografie, 1948, 47,6 x 37,8 cm, sign. DU Istler 48, rám, lehce zvlhčený, při okrajích lehce poškozený papír, na rámu oděrky, žák německého malíře Waltera Höfnera, člen skupiny Cobra (Belgie a Francie), člen surrealistické Skupiny RA, SČUG Hollar a Společnosti K. Teiga (€ 278)
- 154. Ota Janeček (1919-1996) Akt 4 800 Kč**
litografie, 1973, 33,8 x 50 cm, sign. PD Ota Janeček 1973, č. 49/100, při okrajích lehce pokrčený papír, na papíře malé skvrny, žák prof. O. Blažička, C. Boudy a K. Pokorného, člen SVU Mánes, od roku 1945 člen SČUG Hollar (€ 178)
- **155. Ota Janeček (1919-1996) Akt 4 900 Kč**
linoryt, 25,6 x 38,7 cm, sign. PD Ota Janeček, rám, lehce zvlhčený papír, na rámu oděrky, žák prof. O. Blažička, C. Boudy a K. Pokorného, člen SVU Mánes, od roku 1945 člen SČUG Hollar (€ 181)

- **156. Ota Janeček** (1919-1996) **Dívka s ptáčkem 6 500 Kč**
tuš, pastel, papír, 18,7 x 20,3 cm, sign. PD Ota Janeček, pasparta, žák prof. O. Blažička, C. Boudy a K. Pokorného, člen SVU Mánes, od roku 1945 člen SČUG Hollar (€ 241)
- 157. Vladimír Janoušek** (1922-1986) **Postavy 6 000 Kč**
tuš, papír, 1981, 30 x 42 cm, PD monogr. V. J. 81, rám, na rámu drobné oděrky, žák prof. J. Wagnera (€ 222)
- **158. Vladimír Janoušek** (1922-1986) **Postavy 9 000 Kč**
kombinovaná technika, papír, 1981, 36 x 49 cm, PD monogr. VJ 81, rám, žák prof. J. Wagnera (€ 333)
- 159. Věra Janoušková** (1922) **Střih těla 6 500 Kč**
koláž, papír, 1975, 53 x 38 cm, rám, žákyně prof. K. Dvořáka, J. Wagnera (€ 241)
- 160. Josef Jíra** (1929-2005)
Růže pro krejčovskou pannu 2 900 Kč
suchá jehla, tempera, 2001, 13,5 x 9,7 cm, sign. PD J. Jíra 01, při okrajích lehce pokrčený papír, žák prof. K. Mináře a M. Holého, člen Nové skupiny (€ 107)
- 161. Ludmila Jiřincová** (1912-1994) **Karneval 1 300 Kč**
litografie, 19 x 11,2 cm, sign. PD L. Jiřincová, při okrajích lehce pokrčený papír, žákyně prof. T. F. Šimona (€ 48)
- 162. Ludmila Jiřincová** (1912-1994) **Milenci 1 900 Kč**
litografie, 15,9 x 10 cm, sign. PD L. Jiřincová, rám, žákyně prof. T. F. Šimona (€ 70)
- 163. Ludmila Jiřincová** (1912-1994)
Akt s rozpuštěnými vlasy 2 500 Kč
serigrafie, 12,7 x 7 cm, sign. DU L. Jiřincová, rám, žákyně prof. T. F. Šimona (€ 93)
- **164. Ludmila Jiřincová** (1912-1994)
Dívka s květy ve vlasech 7 500 Kč
dřevoryt, 35,3 x 17,2 cm, sign. PD L. Jiřincová, rám, pokrčený papír, na rámu oděrky, žákyně prof. T. F. Šimona (€ 278)
- **165. Ludmila Jiřincová** (1912-1994) **Dívka 12 000 Kč**
tuš, akvarel, papír, 22,5 x 16,7 cm, sign. PD L. Jiřincová, rám, lehce zažloutlý papír, na papíře drobné skvrnky, na rámu drobné oděrky, žákyně prof. T. F. Šimona (€ 444)
- 166. Jiří John** (1923-1972) **Kompozice 2 900 Kč**
suchá jehla, 1971, 7,5 x 10,7 cm, PD monogr. J. J. 71, rám, autorský tisk, na rámu drobné oděrky, žák prof. Kaplického, člen UB 12, Umělecké besedy a SČUG (€ 107)
- 167. Olga Karlíková** (1923-2004) **Skřivani 400 Kč**
litografie, 1998, 39 x 26 cm, sign. DU O. Karlíková 98, č. 46/100, při okrajích lehce pokrčený papír, žákyně prof. Strnadela a A. Kybaly, členka VO Umělecké besedy v Praze (€ 15)
- 168. Olga Karlíková** (1923-2004) **Žáby 2 000 Kč**
tužka, papír, 1995, 41,9 x 29,8 cm, sign. DU O. Karlíková 95, při okrajích lehce pokrčený papír, žákyně prof. Strnadela a A. Kybaly, členka VO Umělecké besedy v Praze (€ 74)
- 169. Olga Karlíková** (1923-2004) **Skřivani 2 000 Kč**
tužka, papír, 1996, 41,7 x 29,8 cm, sign. DU O. Karlíková, žákyně prof. Strnadela a A. Kybaly, členka VO Umělecké besedy v Praze (€ 74)
- **170. František Koblíha** (1877-1962)
Chrám sv. Mikuláše 5 500 Kč
dřevoryt, 37,7 x 33,9 cm, sign. PD F. Koblíha, autorský tisk na ručním lisu, lehce zažloutlý, při okrajích poškozený papír, žák prof. F. Ženiška, člen SČUG Hollar (€ 204)
- 171. Vladimír Kokolia** **Za ohradou 1 900 Kč**
kombinovaná technika, 1989, 29,8 x 39,7 cm, sign. PD Kokolia, při okrajích lehce pokrčený papír (€ 70)
- 172. Vladimír Kokolia** (1956) **Kompozice 3 500 Kč**
linoryt, 1985, 30,6 x 39 cm, sign. PD Kokolia 85, rám, č. 10/40, na rámu drobné oděrky, žák prof. J. Smetany, člen Umělecké besedy (€ 130)
- 173. Jitka Kolínská** (1930-1992) **Lodičky 5 500 Kč**
kombinovaná technika, papír, 1960, 38,5 x 38,5 cm, sign. PD Kolínská 1960, pasparta, lehce zvlněný papír, žákyně prof. V. Sychry a V. Pukla (€ 204)
- 174. Jan Konůpek** (1883-1950) **Dobytí Troje 1 900 Kč**
tužka, tuš, akvarel, papír, 21,8 x 30,5 cm, sign. LD azbukou?, rám, na rámu drobná poškození, žák prof. Kouly, Schultze, Bukovace a Pirnera (€ 70)
- **175. Jan Konůpek** (1883-1950) **Ples věčných svítání 3 900 Kč**
tuš, papír, 1943, žák prof. Kouly, Schultze, Bukovace a Pirnera (€ 144)
- **176. Jan Konůpek** (1883-1950) **Busta 4 500 Kč**
tuš, akvarel, papír, 1932, 53,4 x 37,7 cm, PD monogr. KpK, žák prof. Kouly, Schultze, Bukovace a Pirnera (€ 167)
- 177. Richard Konvička** (1956) **Bzzz 1 700 Kč**
litografie, 1992, 54 x 43,3 cm, sign. PD R. Konvička 92, č. 26/35, žák prof. J. Smetany, člen VO Umělecké besedy (€ 63)
- **178. Karel Kostial** (1878) **Chrám sv. Mikuláše 4 500 Kč**
litografie, 40,5 x 41 cm, značeno na kameni PD KKostial, lehce zažloutlý, při okrajích poškozený papír (€ 167)
- 179. Jan Kotík** (1916-2002) **Metál 800 Kč**
uhel, akvarel, papír, 1981, 32 x 25,5 cm, sign. DU J. Kotík 81, rám, zvlněný papír, na rámu drobné oděrky, žák prof. J. Bendy, člen SČUG Hollar a Umělecké besedy, zakládající člen Skupiny 42 (€ 30)
- 180. Jan Kotík** (1916-2002) **Černá abstrakce 800 Kč**
uhel, papír, 1976, 22,5 x 15,5 cm, sign. PD J. Kotík 76, rám, na rámu drobné oděrky, žák prof. J. Bendy, člen SČUG Hollar a Umělecké besedy, zakládající člen Skupiny 42 (€ 30)
- 181. Jan Kotík** (1916-2002) **Dvojice I. 800 Kč**
2x tuš, papír, 1992, 20 x 13 a 19 x 14 cm, obě monogr. J.K.92, rám, na rámu drobné oděrky, žák prof. J. Bendy, člen SČUG Hollar a Umělecké besedy, zakládající člen Skupiny 42 (€ 30)
- 182. Jan Kotík** (1916-2002) **Pseudofigura 800 Kč**
akvarel, uhel, papír, 1982, 29 x 20,5 cm, DU monogr. j.K 82, rám, zvlněný papír, na rámu drobné oděrky, žák prof. J. Bendy, člen SČUG Hollar a Umělecké besedy, zakládající člen Skupiny 42 (€ 30)
- 183. Jan Kotík** (1916-2002) **Stupně vítězů 800 Kč**
uhel, papír, 1984, 22 x 22 cm, sign. DU J. Kotík 1984, rám, na rámu drobné oděrky, žák prof. J. Bendy, člen SČUG Hollar a Umělecké besedy, zakládající člen Skupiny 42 (€ 30)
- 184. Pravoslav Kotík** (1889-1970) **Ranní toaleta 1 500 Kč**
lept, 20,3 x 12,6 cm, sign. PD P. Kotík, zašpiněný, při okrajích poškozený papír, žák prof. E. Dítěte, K. V. Maška a J. Schikanedera, člen SVU Mánes, Umělecké besedy, představitel tzv. sociálního umění (€ 56)
- **185. Pravoslav Kotík** (1889-1970) **Ležící ženský akt 1 500 Kč**
lept, 11,8 x 19,9 cm, sign. PD P. Kotík, žák prof. E. Dítěte, K. V. Maška a J. Schikanedera, člen SVU Mánes, Umělecké besedy, představitel tzv. sociálního umění (€ 56)

- 186. Pravoslav Kotík (1889-1970) Ženy 1 800 Kč**
litografie, 1925, 15,3 x 20,5 cm, sign. PD Pravoslav Kotík 1925, při okrajích poškozený papír, žák prof. E. Dítěte, K. V. Maška a J. Schikanedera, člen SVU Mánes, Umělecké besedy, představitel tzv. sociálního umění (€ 67)
- 187. Pravoslav Kotík (1889-1970) Zedníci při práci 1 800 Kč**
lept, 1921, 14,2 x 17,5 cm, sign. PD Pravoslav Kotík 1921, při okrajích lehce pokrčený papír, na papíře drobné skvrnky, žák prof. E. Dítěte, K. V. Maška a J. Schikanedera, člen SVU Mánes, Umělecké besedy, představitel tzv. sociálního umění (€ 67)
- 188. Pravoslav Kotík (1889-1970) Artista 1 800 Kč**
lept, 1945, 18,3 x 9,3 cm, sign. PD P. Kotík 45, č. B/3, na papíře drobné skvrnky, žák prof. E. Dítěte, K. V. Maška a J. Schikanedera, člen SVU Mánes, Umělecké besedy, představitel tzv. sociálního umění (€ 67)
- 189. Pravoslav Kotík (1889-1970) Hrající si děti 1 800 Kč**
lept, 1950, 14,8 x 21,5 cm, sign. PD Pravoslav Kotík 50, č. A/2, žák prof. E. Dítěte, K. V. Maška a J. Schikanedera, člen SVU Mánes, Umělecké besedy, představitel tzv. sociálního umění (€ 67)
- **190. Pravoslav Kotík (1889-1970) Dívky na louce 2 200 Kč**
akvatinta, 1950, 14,8 x 24,9 cm, sign. PD P. Kotík 50, č. A/1, při okrajích lehce zašpiněný a pokrčený papír, žák prof. E. Dítěte, K. V. Maška a J. Schikanedera, člen SVU Mánes, Umělecké besedy, představitel tzv. sociálního umění (€ 81)
- 191. Pravoslav Kotík (1889-1970) Na stavbě 2 500 Kč**
lept, 1924, 24,8 x 32,7 cm, sign. DU P. Kotík 1924, č. B/3, na papíře drobné skvrnky, žák prof. E. Dítěte, K. V. Maška a J. Schikanedera, člen SVU Mánes, Umělecké besedy, představitel tzv. sociálního umění (€ 93)
- **192. Pravoslav Kotík (1889-1970) Milenci 2 500 Kč**
lept, 1944, 16,5 x 24,6 cm, sign. PD P. Kotík 44, č. A/9, pokrčený, při okrajích poškozený papír, žák prof. E. Dítěte, K. V. Maška a J. Schikanedera, člen SVU Mánes, Umělecké besedy, představitel tzv. sociálního umění (€ 93)
- 193. Pravoslav Kotík (1889-1970) Muž a žena 2 500 Kč**
litografie, 1957, 21,6 x 16,5 cm, sign. PD P. Kotík 57, žák prof. E. Dítěte, K. V. Maška a J. Schikanedera, člen SVU Mánes, Umělecké besedy, představitel tzv. sociálního umění (€ 93)
- **194. Pravoslav Kotík (1889-1970) Odpočinek 2 500 Kč**
lept, 1917, 24,7 x 32,1 cm, DU značeno razítkem autora, žák prof. E. Dítěte, K. V. Maška a J. Schikanedera, člen SVU Mánes, Umělecké besedy, představitel tzv. sociálního umění (€ 93)
- 195. Pravoslav Kotík (1889-1970) Zabijačka 2 900 Kč**
lept, 1920, 33 x 24,8 cm, sign. PD Pravoslav Kotík 20, č. 30/30, při okrajích lehce pokrčený papír, na papíře drobné skvrnky, žák prof. E. Dítěte, K. V. Maška a J. Schikanedera, člen SVU Mánes, Umělecké besedy, představitel tzv. sociálního umění (€ 107)
- 196. Pravoslav Kotík (1889-1970) Konvolut 3 grafických listů 3 900 Kč**
3x lept, akvarel, 1922-5, vše sign. PD Pravoslav Kotík, žák prof. E. Dítěte, K. V. Maška a J. Schikanedera, člen SVU Mánes, Umělecké besedy, představitel tzv. sociálního umění (€ 144)
- **197. Pravoslav Kotík (1889-1970) Sedící ženy 4 500 Kč**
uhel, papír, 1957, 29,8 x 43,8 cm, sign. PD P. Kotík 57, lehce zašpiněný, při okrajích pokrčený papír, žák prof. E. Dítěte, K. V. Maška a J. Schikanedera, člen SVU Mánes, Umělecké besedy, představitel tzv. sociálního umění (€ 167)
- 198. Pravoslav Kotík (1889-1970) Ledaři (skica k obrazu) .. 5 900 Kč**
uhel, papír, 40,6 x 50 cm, PD monogr. P. K., žák prof. E. Dítěte, K. V. Maška a J. Schikanedera, člen SVU Mánes, Umělecké besedy, představitel tzv. sociálního umění (€ 219)
- 199. František Tichý (1896-1961) Studie psa 900 Kč**
tužka, papír, 10,8 x 13,3 cm, vzadu razítko: Z pozůstalosti Františka Tichého, provenience: z majetku Jiřiny Písařové - přítelkyně Františka Tichého z 50.let, soukromá sbírka Praha, lehce zažloutlý, při okrajích pokrčený a zašpiněný papír (€ 33)
- 200. František Tichý (1896-1961) Psík 1 000 Kč**
tužka, pastel, papír, 8 x 12,5 cm, vzadu razítko: Z pozůstalosti Františka Tichého, provenience: z majetku Jiřiny Písařové - přítelkyně Františka Tichého z 50.let, soukromá sbírka Praha, lehce zažloutlý, při okrajích pokrčený a zašpiněný papír (€ 37)
- 201. František Tichý (1896-1961) Upřený pohled 2 500 Kč**
tužka, akvarel, papír, 7,3 x 10 cm, okolo popsáno: MRG., spochopením sledoval mistowlinna wé cé...?, vzadu razítko: Z pozůstalosti Františka Tichého, provenience: z majetku Jiřiny Písařové - přítelkyně Františka Tichého z 50.let, soukromá sbírka Praha, uprostřed dírkované přeložení, při okrajích lehce pokrčený a zašpiněný papír (€ 93)
- 202. František Tichý (1896-1961) Portrét ženy 2 500 Kč**
tužka, papír, 1948, 14,8 x 11,5 cm, sign. PD Tichý 48, provenience: z majetku Jiřiny Písařové - přítelkyně Františka Tichého z 50.let, soukromá sbírka Praha, při okrajích lehce poškozený papír (€ 93)
- 203. František Tichý (1896-1961) Oči v dlaních 2 500 Kč**
tužka, papír, 1947, 10,2 x 13,2 cm, sign. LD Tichý 47, provenience: z majetku Jiřiny Písařové - přítelkyně Františka Tichého z 50.let, soukromá sbírka Praha, pokrčený papír, na papíře skvrna (€ 93)
- 204. František Tichý (1896-1961) Tančící postava ... 2 500 Kč**
tužka, papír, 13,9 x 17,7 cm, vzadu razítko: Z pozůstalosti Františka Tichého, provenience: z majetku Jiřiny Písařové - přítelkyně Františka Tichého z 50.let, soukromá sbírka Praha, lehce zažloutlý, při okrajích pokrčený papír (€ 93)
- 205. František Tichý (1896-1961) Návrhy značek 3 000 Kč**
3x tužka, papír, rám, vzadu razítko: Z pozůstalosti Františka Tichého, provenience: z majetku Jiřiny Písařové - přítelkyně Františka Tichého z 50.let, soukromá sbírka Praha (€ 111)
- 206. František Tichý (1896-1961) Kompozice 3 000 Kč**
tužka, papír, 1945, 21,2 x 14,7 cm, sign. DU Tichý 45, PD věnování: Tuldovi !, provenience: z majetku Jiřiny Písařové - přítelkyně Františka Tichého z 50.let, soukromá sbírka Praha, lehce zažloutlý, při okrajích pokrčený a zašpiněný papír (€ 111)
- 207. František Tichý (1896-1961) Muž s lahví 3 500 Kč**
tužka, akvarel, papír, 8,9 x 5,7 cm, okolo popsáno: MRG., ...wece žetu lynafurtmluyeye přece, vzadu razítko: Z pozůstalosti Františka Tichého, provenience: z majetku Jiřiny Písařové - přítelkyně Františka Tichého z 50.let, soukromá sbírka Praha, při okrajích lehce pokrčený papír (€ 130)
- 208. František Tichý (1896-1961) Pes 3 500 Kč**
tužka, akvarel, papír, 5,8 x 10,6 cm, okolo popsáno: Takle zas azasde pryč alezas pryde Tuldo..., vzadu razítko: Z pozůstalosti Františka Tichého, provenience: z majetku Jiřiny Písařové - přítelkyně Františka Tichého z 50.let, soukromá sbírka Praha, při okrajích lehce pokrčený papír (€ 130)
- 209. František Tichý (1896-1961) Vzpomínání 3 500 Kč**
tužka, akvarel, papír, 6,7 x 9,8 cm, okolo popsáno: MRG.,furt wzpomyná a achjó, vzadu razítko: Z pozůstalosti Františka Tichého, provenience: z majetku Jiřiny Písařové - přítelkyně Františka Tichého z 50.let, soukromá sbírka Praha, při okrajích lehce pokrčený papír (€ 130)

- **210. František Tichý (1896-1961) Lev 4 500 Kč**
tužka, papír, 10,7 x 20,8 cm, vządu razítko: Z pozůstalosti Františka Tichého, provenience: z majetku Jiřiny Písařové - přítelkyně Františka Tichého z 50.let, soukromá sbírka Praha, přeložený, lehce zašpiněný a při okrajích pokrčený papír (€ 167)
- **211. František Tichý (1896-1961) Páv 4 500 Kč**
tužka, akvarel, papír, 6,5 x 6,8 cm, vządu razítko: Z pozůstalosti Františka Tichého, provenience: z majetku Jiřiny Písařové - přítelkyně Františka Tichého z 50.let, soukromá sbírka Praha, lehce zašpiněný, při okrajích poškozený papír, na papíře drobné skvrny (€ 167)
- 212. František Tichý (1896-1961) MRG Wübec na to nemůže přý jýt...? 4 500 Kč**
tužka, akvarel, papír, 10,5 x 7,5 cm, okolo popsáno: MRG Wübec na to nemůže přý jýt...?, vządu razítko: Z pozůstalosti Františka Tichého, provenience: z majetku Jiřiny Písařové - přítelkyně Františka Tichého z 50.let, soukromá sbírka Praha, několikrát přeložený, při okrajích pokrčený papír (€ 167)
- 213. František Tichý (1896-1961) Kráčejíc 4 500 Kč**
tužka, akvarel, papír, 10,4 x 6,4 cm, okolo popsáno: MRG., utitáabitubilzitrabrzyzyzyzy, vządu razítko: Z pozůstalosti Františka Tichého, provenience: z majetku Jiřiny Písařové - přítelkyně Františka Tichého z 50.let, soukromá sbírka Praha, při okrajích lehce pokrčený papír (€ 167)
- **214. František Tichý (1896-1961) Muž píšící dopis 4 500 Kč**
tužka, akvarel, papír, 9,5 x 8 cm, okolo popsáno: MRG., furtmyslyna cestujatotak udělat no ale pude to, vządu razítko: Z pozůstalosti Františka Tichého, provenience: z majetku Jiřiny Písařové - přítelkyně Františka Tichého z 50.let, soukromá sbírka Praha, při okrajích lehce pokrčený papír (€ 167)
- 215. František Tichý (1896-1961) Orel s pirátskou vlajkou 4 500 Kč**
tužka, papír, 20,2 x 16,4 cm, vządu razítko: Z pozůstalosti Františka Tichého, provenience: z majetku Jiřiny Písařové - přítelkyně Františka Tichého z 50.let, soukromá sbírka Praha, lehce zažloutlý, při okrajích pokrčený a zašpiněný papír (€ 167)
- 216. František Tichý (1896-1961) Ruka s nápísem Konec 5 000 Kč**
tužka, papír, 22,5 x 25,8 cm, provenience: z majetku Jiřiny Písařové - přítelkyně Františka Tichého z 50.let, soukromá sbírka Praha, lehce zažloutlý papír (€ 185)
- 217. František Tichý (1896-1961) MRG Jack Morshky 5 500 Kč**
tužka, akvarel, papír, 6,7 x 9,6 cm, okolo popsáno: MRG Jack Morshky kuň jeza pržaney - no!!, vządu razítko: Z pozůstalosti Františka Tichého, provenience: z majetku Jiřiny Písařové - přítelkyně Františka Tichého z 50.let, soukromá sbírka Praha (€ 204)
- 218. František Tichý (1896-1961) Klečící muž 5 500 Kč**
tužka, akvarel, papír, 10,4 x 7,2 cm, okolo popsáno: Takle vesví blbí ubohosti tě Dancy prosí o omluvu, vządu razítko: Z pozůstalosti Františka Tichého, provenience: z majetku Jiřiny Písařové - přítelkyně Františka Tichého z 50.let, soukromá sbírka Praha, při okrajích lehce pokrčený papír (€ 204)
- **219. František Tichý (1896-1961) Hepy Nevjork 6 500 Kč**
tužka, akvarel, papír, 9,9 x 7,8 cm, okolo popsáno: MRG.,tipřeje fšecko sto%, vządu razítko: Z pozůstalosti Františka Tichého, provenience: z majetku Jiřiny Písařové - přítelkyně Františka Tichého z 50.let, soukromá sbírka Praha, při okrajích lehce poškozený papír (€ 241)
- 220. František Tichý (1896-1961) Cesta z oslavy 6 500 Kč**
tužka, akvarel, papír, 9,9 x 6 cm, nahoře popsáno: Pyte Dyngač, vządu razítko: Z pozůstalosti Františka Tichého, provenience: z majetku Jiřiny Písařové - přítelkyně Františka Tichého z 50.let, soukromá sbírka Praha, při okrajích lehce pokrčený papír (€ 241)
- 221. František Tichý (1896-1961) Konvolut 6 zvířecích motivů 7 000 Kč**
tužka, akvarel, papír, rám, vządu razítko: Z pozůstalosti Františka Tichého, provenience: z majetku Jiřiny Písařové - přítelkyně Františka Tichého z 50.let, soukromá sbírka Praha (€ 259)
- 222. František Tichý (1896-1961) Konvolut návrhů značek 8 000 Kč**
tuš, tužka, akvarel, papír, rám, vządu razítko: Z pozůstalosti Františka Tichého, provenience: z majetku Jiřiny Písařové - přítelkyně Františka Tichého z 50.let, soukromá sbírka Praha (€ 296)
- 223. František Tichý (1896-1961) Žena anděl 8 500 Kč**
tužka, akvarel, papír, 13 x 7,4 cm, okolo popsáno: Taktó hlejemu tuloandjel kerýhofurt mocmám ráť., vządu razítko: Z pozůstalosti Františka Tichého, provenience: z majetku Jiřiny Písařové - přítelkyně Františka Tichého z 50.let, soukromá sbírka Praha, při okrajích lehce pokrčený papír (€ 315)
- 224. František Tichý (1896-1961) Konvolut 4 kreseb 9 000 Kč**
4x tuš, tužka, papír, vše 16 x 10,8 cm, rám, vządu razítko: Z pozůstalosti Františka Tichého, provenience: z majetku Jiřiny Písařové - přítelkyně Františka Tichého z 50.let, soukromá sbírka Praha (€ 333)
- **225. František Tichý (1896-1961) Pudl 12 000 Kč**
litografie, 1945, 24,6 x 17,2 cm, sign. LD Tichý 45, rám, soupis Dvořák č. 120 (€ 444)
- 226. Jan Krejčí (1942) Beat Angels 2 500 Kč**
lept, 1966, 23,3 x 17,7 cm, sign. PD Krejčí 66, rám, žák prof. Kytky, K. Svolinského, člen SČUG Hollar (€ 93)
- **227. Rudolf Kremlička (1886-1932) Portrét manželky Marty 15 000 Kč**
tužka, papír, 1926, 33 x 26,2 cm, sign. a věnováno LD Své Martě Rudolf 1926, pasparta, oboustranná kresba, lehce pokrčený papír (€ 556)
- 228. Ludvík Kuba (1863-1956) Sinjské pole v Dalmácii ... 6 500 Kč**
kolorovaná perokresba, 11,7 x 17,4 cm, sign. PD Kuba, rám, na rámu drobné oděrky, žák prof. M. Pirnera (€ 241)
- **229. Januš Kubiček (1921-1993) Blamáž 17 000 Kč**
koláž, papír, 24,4 x 32 cm, PD monogr. J. K. , rám, žák prof. Josefa Kubička a J. Trampoty, člen SVU Aleš v Brně, syn sochaře Josefa Kubička (€ 630)
- **230. Oldřich Kulhánek (1940) Super 3 900 Kč**
lept, 1968, 40,6 x 19,7 cm, sign. PD Oldřich Kulhánek 1968, rám, č. 3/35, na rámu drobné oděrky, žák prof. K. Svolinského, člen SČUG Hollar (€ 144)
- **231. František Kupka (1871-1957) Fontána 9 000 Kč**
suchá jehla, 1921, 23 x 15,3 cm, značeno PD v desce a razítkem Kupka, rám, na rámu drobné oděrky, žák prof. A. Studničky, Eisenmengera, zakladatel orfismu, čestný člen SVU Mánes, Umělecké besedy, SČUG Hollar (€ 333)
- **232. Aleš Lamr (1943) Černým rytmem II 9 500 Kč**
tuš, inkoust, akvarel, papír, 1985, 41,3 x 57,5 cm, sign. NU Lamr 85, rám, žák prof. J.A. Šálka, člen SČUG Hollar (€ 352)
- 233. Kamil Lhoták (1912-1990) Postava 500 Kč**
litografie, 1948, 13 x 9 cm, sign. PD Kamil Lhoták 48, autorský tisk, člen Umělecké besedy, SČUG Hollar, Skupiny 42 (€ 19)
- 234. Kamil Lhoták (1912-1990) Pařížský motiv 500 Kč**
litografie, 9,1 x 13 cm, člen Umělecké besedy, SČUG Hollar, Skupiny 42 (€ 19)

- 235. Kamil Lhoták (1912-1990) Muž v plášti 700 Kč**
litografie, 1949, 12,4 x 8,8 cm, sign. PD Kamil Lhoták 49, č. 10/15,
člen Umělecké besedy, SČUG Hollar, Skupiny 42 (€ 26)
- 236. Kamil Lhoták (1912-1990) Děvčátko 700 Kč**
litografie, 1949, 12,7 x 8,8 cm, sign. PD Kamil Lhoták 49, autorský tisk,
při okrajích lehce pokrčený papír, člen Umělecké besedy, SČUG Hollar,
Skupiny 42 (€ 26)
- 237. Kamil Lhoták (1912-1990) V zahradní restauraci 800 Kč**
litografie, 1973, 18,8 x 9,2 cm, sign. DU Kamil Lhoták 73,
člen Umělecké besedy, SČUG Hollar, Skupiny 42 (€ 30)
- 238. Kamil Lhoták (1912-1990) Krajina s domkem a kuželem 1 200 Kč**
litografie, 1973, 16,3 x 12,4 cm, sign. PD Kamil Lhoták 73, č. 8/75,
člen Umělecké besedy, SČUG Hollar, Skupiny 42 (€ 44)
- 239. Kamil Lhoták (1912-1990) Letadlo a Říp 2 300 Kč**
serigrafie, 1984, 12 x 14,6 cm, PD monogr. K. L., provenience:
z pozůstalosti autora, při okrajích lehce pokrčený papír, člen Umělecké
besedy, SČUG Hollar, Skupiny 42 (€ 85)
- 240. Kamil Lhoták (1912-1990) Karlovy Vary 2 500 Kč**
tuš, papír, 1955, 13 x 10,7 cm, sign. LD Kamil Lhoták 55, rám,
provenience: z pozůstalosti autora, při okrajích lehce pokrčený papír, na
rámu drobné oděrky, člen Umělecké besedy, SČUG Hollar, Skupiny 42
(€ 93)
- 241. Kamil Lhoták (1912-1990) ČZ 175 - Skútr čezeta 2 700 Kč**
tuš, papír, 13,7 x 10,3 cm, rám, provenience: z pozůstalosti autora,
člen Umělecké besedy, SČUG Hollar, Skupiny 42 (€ 100)
- 242. Kamil Lhoták (1912-1990) Výlet na Douglasu 2 700 Kč**
tuš, papír, 13,8 x 10,3 cm, rám, provenience: z pozůstalosti autora,
člen Umělecké besedy, SČUG Hollar, Skupiny 42 (€ 100)
- 243. Kamil Lhoták (1912-1990) Raketa 5 000 Kč**
lept, 1958, 20 x 4,2 cm, sign. PD Kamil Lhoták 1958, rám,
člen Umělecké besedy, SČUG Hollar, Skupiny 42 (€ 185)
- 244. Kamil Lhoták (1912-1990) Prodejní kiosk na nábřeží 5 200 Kč**
tuš, papír, 1973, 6,9 x 9,8 cm, rám, vzadu popsáno, otištěno: M. Twein:
Tom Sayer detektivem a jiné povídky, vydal Albatros, 1975, str. 172,
provenience: z pozůstalosti autora, na rámu drobné oděrky,
člen Umělecké besedy, SČUG Hollar, Skupiny 42 (€ 193)
- 245. Kamil Lhoták (1912-1990) Krajina se strojem použité a balonem 6 000 Kč**
litografie, 1972, 24,9 x 52 cm, sign. PD Kamil Lhoták 1972, č. 49/120,
člen Umělecké besedy, SČUG Hollar, Skupiny 42 (€ 222)
- **246. Kamil Lhoták (1912-1990) Kámen vzpomínek 7 000 Kč**
litografie, 49 x 65,2 cm, náklad tohoto grafického listu nebyl až na 5
exemplářů signován, jedná se o předposlední velkou litografii Kamila
Lhotáka, člen Umělecké besedy, SČUG Hollar, Skupiny 42 (€ 259)
- **247. Kamil Lhoták (1912-1990) Vzducholod' nad mořem 7 900 Kč**
tuš, papír, 1981, 12 x 15,8 cm, sign. PD Kamil Lhoták 81, rám,
provenience: z pozůstalosti autora, na papíře drobné skvrnky,
člen Umělecké besedy, SČUG Hollar, Skupiny 42 (€ 293)
- **248. Kamil Lhoták (1912-1990) Balon 9 000 Kč**
litografie, 1984, 35,5 x 24 cm, sign. PD Kamil Lhoták 84, pasparta,
č. 68/200, člen Umělecké besedy, SČUG Hollar, Skupiny 42 (€ 333)
- **249. Kamil Lhoták (1912-1990) Planety 9 000 Kč**
litografie, 1965, 48,5 x 65,5 cm, sign. PD Kamil Lhoták 1965, č. 8/50,
člen Umělecké besedy, SČUG Hollar, Skupiny 42 (€ 333)
- **250. Kamil Lhoták (1912-1990) Krajina s míčem 9 900 Kč**
tuš, papír, 1979, 15,3 x 21 cm, sign. LD Kamil Lhoták 79, rám,
provenience: z pozůstalosti autora, lehce pokrčený papír, na papíře
drobné skvrnky, člen Umělecké besedy, SČUG Hollar, Skupiny 42 (€ 367)
- **251. Kamil Lhoták (1912-1990) Dívka 14 000 Kč**
lept, 1963, 36,8 x 28,6 cm, sign. PD Kamil Lhoták 63, rám, autorský
tisk, při dolním okraji pokrčený papír, člen Umělecké besedy, SČUG
Hollar, Skupiny 42 (€ 519)
- 252. Josef Liesler (1912-2002) Kompozice 2 500 Kč**
litografie, 1967, 58 x 41 cm, sign. PD Liesler 67, č. 48/94, při okrajích
lehce zažloutlý a pokrčený papír, žák prof. C. Boudy, O. Blažička, člen
Královské belgické Akademie, SVU Mánes a SČUG Hollar,
člen skupiny Sedm v říjnu (€ 93)
- 253. Ivana Lomová (1959) Slavná nemesis 1 800 Kč**
litografie, 2005, 29,5 x 21 cm, sign. PD Ivana Lomová 2005, č. 52/65,
studovala na FA ČVUT Praha u doc. D. Rybářové (€ 67)
- 254. Václav Tikal (1906-1965) Astrofyzikální věž 4 500 Kč**
litografie, 1957, 35 x 23,5 cm, sign. PD Tikal 57, rám, vzadu razítko:
Vystaveno na výstavě: Cesta Václava Tikala, Galerie Vltavín, 2002,
provenience pozůstalost autora, soukromá sbírka Praha, člen
surrealistické Skupiny RA (€ 167)
- **255. Toyen (1902-1980) Dívka s otevřenými očima 15 000 Kč**
litografie, 18,1 x 14,7 cm, sign. PD Toyen, rám, na rámu drobné oděrky
(€ 556)
- **256. Ivana Lomová (1959) Narozenyiny - 22.11.1964 2 900 Kč**
litografie, 1997, 35 x 31 cm, sign. PD Ivana Lomová 1997, č. 16/45,
studovala na FA ČVUT Praha u doc. D. Rybářové (€ 107)
- 257. Milan Maur V rytmu pohybu rybek 4 000 Kč**
kombinovaná technika, papír, 1993, 87,5 x 62 cm, sign. PD Milan Maur,
při okrajích lehce poškozený papír (€ 148)
- 258. Pavla Mautnerová (1919) Sakrální objekt 8 500 Kč**
kombinovaná technika, papír, 1988, 21,5 x 28,3 cm, PD monogr.
P.M. 88, rám, na rámu drobné oděrky, členka skupiny Křižovatka
(€ 315)
- **259. Alfons Mucha (1860-1939) Champenois : Serie 1 - Léto 5 900 Kč**
litografie, 9 x 13,9 cm, rám, soupis A.Weill, Postcards, č. 19 (€ 219)
- **260. Alfons Mucha (1860-1939) Champenois: Serie 1 - Karafiát 5 900 Kč**
litografie, 9 x 13,9 cm, rám, soupis A.Weill, Postcards, č. 23 (€ 219)
- 261. Alfons Mucha (1860-1939) Champenois: Série 2 - Zima 5 900 Kč**
litografie, 9,4 x 14 cm, rám, soupis A.Weill, Postcards, č.35, na rámu
drobné oděrky (€ 219)
- 262. Karel Müller (1899-1977) Pohled na Staroměstský orloj 1 500 Kč**
litografie, 39,4 x 26,2 cm, sign. PD Karel Müller, autorský tisk, žák
prof. M. Švabinského, V. Bukovace a J. Obrovského, člen SČUG
Hollar (€ 56)
- **263. Jiří Winter Neprakta (1924) Deviantní strašidlo 3 500 Kč**
tuš, akvarel, papír, 25,2 x 19,5 cm, vzadu razítko Neprakta a č. 28259,
provenience: sbírka spisovatele O. Dudka, při okrajích zašpiněný papír
(€ 130)
- 264. Petra Oriěšková (1941) Dívka 2 300 Kč**
pastel, papír, 1978, 19 x 11,9 cm, PD monogr. P 78, pasparta, na papíře
zažloutlé skvrnky, prasklé sklo (€ 85)

- 265. Petra Oriechová (1941) Apokalypsa - Elsinor 4 900 Kč**
pastel, tužka, papír, 1987, 64 x 43,7 cm, LD monogr. P 1987, rám, na rámu drobné oděrky (€ 181)
- 266. Emil Orlik (1870-1932) Houslista 1 800 Kč**
litografie, 1919, 16,7 x 7,9 cm, sign. PD Orlik 1919 (€ 67)
- 267. Emil Orlik (1870-1932) Malý Japonec 3 600 Kč**
litografie, 10,4 x 6 cm, sign. PD Emil Orlik, při okrajích zašpiněný a pokrčený papír (€ 133)
- 268. Ivan Ouhel (1945) Pařez 1 350 Kč**
dřevoryt, akvarel, 1999, 20 x 20 cm, sign. PD I. Ouhel 99, č. 25/30, při okrajích lehce pokrčený papír, žák prof. Součka, člen Volného seskupení 12/15, Pozdě, ale přece, člen Umělecké besedy (€ 50)
- 269. Ivan Ouhel (1945) Krajina - Hlava 3 400 Kč**
tuš, akvarel, papír, 21,2 x 18,4 cm, sign. PD Ivan Ouhel, pasparta, signatura pod paspartou, papír lehce zvlňný, žák prof. Součka, člen Volného seskupení 12/15, Pozdě, ale přece, člen Umělecké besedy (€ 126)
- 270. Eduard Ovčáček (1933) Máří Magdalena 3 500 Kč**
serigrafie, 1998, 80 x 59,5 cm, sign. PD E. Ovčáček 98, č. 6/30, při okrajích papír mírně pokrčený, žák prof. P. Matejky, člen SČUG Hollar, SVU Mánes (€ 130)
- 271. Eduard Ovčáček (1933) Konec šťastných dnů II. 3 500 Kč**
lept, reliéfní tisk, kombinovaná technika, papír, 1963, 28 x 20,2 cm, sign. PD E. Ovčáček 63, č. 17/25, žák prof. P. Matejky, člen SČUG Hollar, SVU Mánes (€ 130)
- 272. Pablo Picasso (1881-1973) V zamyšlení 35 000 Kč**
suchá jehla, 19,3 x 27,5 cm, rám, soupis Bloch č. 83, Catalogue of the printed graphic work 1904-1967, str. 42, P. Cramer: Pablo Picasso The Illustrated books, str. 61, dále uvedeno v katalogu Chrisie's pod č. 241, dokumentace přiložena (€ 1 296)
 - 273. Pablo Picasso (1881-1973) La Danse (Tanec) 75 000 Kč**
suchá jehla, 1905, 18,5 x 23,2 cm, rám, soupis B. Geiser: Picasso peintre - graveur č. 18, dokumentace přiložena, na rámu drobné oděrky, na papíře skvrny (€ 2 778)
- 274. Robert Piesen (1921-1977) Kompozice 12 000 Kč**
pastel, papír, 32,4 x 24,8 cm, sign. PD R. Piesen, rám, vystaveno SV Galerie Zlatá husa, na rámu drobné oděrky, žák prof. S.V. Süssera, člen Trnkova studia kresleného filmu, člen skupiny Máj 57 (€ 444)

3. Mapy, fotografie, vária

- 275. Adolf Born (1930)**
Plakát k výstavě: Akvarely, grafika, ilustrace 50 Kč
plakát, 1983, 43,7 x 30,8 cm, sign. LD A Born, katalog výstavy v Galerii Fronta 7. - 30. 4. 1983, pokrčený papír, žák prof. A. Pelce, od r. 1972 člen týmu Macourek-Born-Doubrava (€ 2)
- 276. Adolf Born (1930)**
Plakát k výstavě: Ilustrace, grafika, kresby 50 Kč
plakát, 1978, 47,2 x 32,7 cm, sign. DU A Born, katalog výstavy v Galerii Fronta - duben 1978, při okrajích pokrčený papír, žák prof. A. Pelce, od r. 1972 člen týmu Macourek-Born-Doubrava (€ 2)
- 277. Adolf Born (1930)**
Pozvánka na výstavu "Keramika pro dva" 200 Kč
serigrafie, 1983, 20 x 19,8 cm, sign. DU A Born, uprostřed přeložený, při okrajích lehce pokrčený papír, žák prof. A. Pelce, od r. 1972 člen týmu Macourek-Born-Doubrava (€ 7)
- 278. Adolf Born (1930)**
Pozvánka na I. večer keramiků 300 Kč
serigrafie, 1979, 40 x 10,3 cm, sign. DU A Born, uprostřed přeložený, při okrajích lehce pokrčený papír, žák prof. A. Pelce, od r. 1972 člen týmu Macourek-Born-Doubrava (€ 11)
- 279. Adolf Born (1930) Pozvánka na oslavu 60. narozenin Františka Dvořáka 300 Kč**
serigrafie, 1980, 10,2 x 37,8 cm, sign. LD A Born, uprostřed přeložený, při okrajích lehce pokrčený papír, žák prof. A. Pelce, od r. 1972 člen týmu Macourek-Born-Doubrava (€ 11)
- 280. Jan Řehoř Greger Nové Město nad Metují 2 400 Kč**
mědirytina, okolo 1820, 25 x 33,2 cm, při okrajích pokrčený papír, na papíře drobné skvrny (€ 89)
- 281. Jan Řehoř Greger Poděbrady 2 400 Kč**
mědirytina, okolo 1820, 25,2 x 33 cm, lehce zažloutlý, při okrajích poškozený papír, na papíře drobné skvrny (€ 89)
- 282. Joh. Baptista Homanno Mapa Čech a Slezska 4 900 Kč**
mědirytina, 1747, 48,4 x 54,9 cm, uprostřed slepený, lehce poškozený a zažloutlý papír, na papíře skvrny (€ 181)
 - 283. Joh. Baptista Homanno Mapa Chebska a okolí 5 900 Kč**
mědirytina, 1742, 47 x 55,3 cm, uprostřed slepený, lehce poškozený a zažloutlý papír, na papíře skvrny (€ 219)
 - 284. Joh. Baptista Homanno Mapa Prahy a okolí 5 900 Kč**
mědirytina, 1742, 49,3 x 58,7 cm, vyryl Ferri, uprostřed slepený, lehce poškozený a zažloutlý papír, na papíře drobné skvrny (€ 219)
 - 285. Joh. Baptista Homanno Mapa Přerovska 8 000 Kč**
2x mědirytina, 1745, 46,8 x 59,7 a 49,9 x 59,5 cm, vydal Chr. Müller S. C. M. Capitan, uprostřed slepený, lehce poškozený a zažloutlý papír, na papíře skvrny (€ 296)
 - 286. Joh. Baptista Homanno Mapa Hradiště 5 500 Kč**
mědirytina, okolo 1740, 49 x 58,3 cm, vyryl Christ. Müller, lehce zažloutlý, při okrajích poškozený papír, na papíře drobné skvrny (€ 204)
- 287. František Hudeček (1909-1990) Skupina 42 150 Kč**
tisk, 1943, 71,5 x 43,5 cm, plakát k výstavě Skupiny 42 v Severočeské galerii výtvarného umění v Litoměřicích 8. 6. - 13. 8. 1989, v Galerii Pardubice 14. 9. - 12. 11. 1989 a v Oblastní galerii Vysočiny, Jihlava 14. 12. 1989 - 31. 1. 1990, poškozeno, na papíře skvrny, žák prof. Kysely, člen Umělecké besedy, Skupiny 42, člen SČUG Hollar, Radar a Index (€ 6)
- 288. H. Iaillot Mapa Čech 8 000 Kč**
mědirytina, 1694, 53,8 x 87,2 cm, vyryl S. Sanson, uprostřed slepený, lehce poškozený a zažloutlý papír, na papíře drobné skvrny (€ 296)
- 289. Jansson Mapa Čech 9 000 Kč**
mědirytina, 1640, 40,7 x 46,7 cm, vyryl Stephan Swart, uprostřed slepený, lehce poškozený papír, na papíře drobné skvrny (€ 333)
- 290. František Kaliwoda (1859-?) Weifskirchen 1 800 Kč**
litografie, 19,4 x 26,4 cm, litografii provedl A. Haun, vydal Eduard Hölzel, Olomouc, lehce zažloutlý, při okrajích pokrčený papír, na papíře drobné skvrny (€ 67)
- 291. W. Kidd Scéna z Roba Roye 250 Kč**
ocelorytina, 11,2 x 15,4 cm, při okrajích mírně pokrčený papír (€ 9)
- 292. Jan C. (Kryštof) Müller Mapa Uherska (Slovensko a Maďarsko) 45 000 Kč**
mědirytina, papír na plátně, 1709, 129 x 170 cm, lehce zažloutlý, místy poškozený papír, na papíře drobné skvrny (€ 1 667)

- **293. Jan C. (Kryštof) Müller** **Mapa Čech** **85 000 Kč**
mědirytina, papír na plátně, 1725, 250 x 250 cm (€ 3 148)
- 294. Neznámý autor** **Plzeň** **2 500 Kč**
mědirytina, okolo 1820, 20,2 x 33,2 cm, uprostřed slepený, při okrajích pokrčený papír, na papíře drobné skvrnky (€ 93)
- 295. Neznámý autor** **Mapa Plzně** **3 200 Kč**
mědirytina, 1640, 20,2 x 33 cm, uprostřed slepený, lehce zažloutlý, zašpiněný, při okrajích poškozený papír, na papíře drobné skvrnky (€ 119)
- **296. Orelus** **Mapa Moravy** **9 000 Kč**
mědirytina, 1573, 35,6 x 47,2 cm, uprostřed slepený, lehce poškozený a zažloutlý papír, na papíře skvrnky (€ 333)
- **297. Schedel** **Pohled na Prahu** **40 000 Kč**
kolorovaný dřevoryt, 1493, 19,5 x 51,5 cm, uprostřed slepený, lehce poškozený a zažloutlý papír, na papíře drobné skvrnky, první známé zobrazení Prahy (€ 1 481)
- **298. C. Schöntag** **Budějovické náměstí** **4 500 Kč**
litografie, 25,4 x 51,6 cm, vyryl A. Werl, vydal L. E. Hansen's, lehce zažloutlý, zašpiněný a při okrajích poškozený papír (€ 167)
- **299. I. W. Wieland** **Mapa Těšínska** **7 000 Kč**
mědirytina, 1736, 55,3 x 81,2 cm, uprostřed slepený, lehce poškozený a zažloutlý papír, na papíře skvrnky (€ 259)
- 300. Filip Sirotek** **Portrét Josefa Vyletěla** **900 Kč**
fotografie, 28,9 x 23 cm, sign. vzadu Filip Sirotek, snímek vznikl několik dní před malířovou smrtí, při okrajích lehce pokrčený papír (€ 33)

4. Práce na papíře, česká a světová grafika 17. - 21. století II. část

- 301. Pavel Sukdolák (1925)** **Kupení sena** **900 Kč**
lept, 1952, 19,5 x 33,8 cm, sign. PD Sukdolák 52, rám, na rámu drobné oděrky (€ 33)
- 302. Otto Sukup (1926)** **Ležící** **800 Kč**
kuličkové pero, akvarel, papír, 6,5 x 10 cm, PD monogr. SO, žák prof. J. Laudy a O. Španiela, studoval monumentální sochařství na AVU v Praze a sochařskou školu prof. K. Pokorného, člen skupiny Radar, Tolerance '95 a Jednoty výtvarných umělců (€ 30)
- 303. Otto Sukup (1926)** **V pohybu III** **800 Kč**
kuličkové pero, akvarel, papír, 10 x 6 cm, PD monogr. SO, žák prof. J. Laudy a O. Španiela, studoval monumentální sochařství na AVU v Praze a sochařskou školu prof. K. Pokorného, člen skupiny Radar, Tolerance '95 a Jednoty výtvarných umělců (€ 30)
- 304. Otto Sukup (1926)** **Sedící u vázy** **850 Kč**
kuličkové pero, akvarel, papír, 15,5 x 14,5 cm, sign. PD Sukup, žák prof. J. Laudy a O. Španiela, studoval monumentální sochařství na AVU v Praze a sochařskou školu prof. K. Pokorného, člen skupiny Radar, Tolerance '95 a Jednoty výtvarných umělců (€ 31)
- 305. Vladimír Sychra (1903-1963)** **Dívka česající si vlasy** **1 900 Kč**
litografie, 1959, 50 x 40,8 cm, sign. PD V. Sychra 1959, při okrajích poškozený papír (€ 70)
- **306. Josef Šíma (1891-1971)**
Svěcení a znesvěcení lásky **12 000 Kč**
litografie, 31 x 24 cm, sign. PD J. Šíma, rám, vzadu razítko: Vystaveno Galerie Vltavín, Praha 2000/1, na rámu drobné oděrky (€ 444)
- **307. Josef Šíma (1891-1971)** **Tvář v krajině** **14 500 Kč**
suchá jehla, 32,4 x 26,5 cm, sign. PD ŠÍMA, rám, vzadu razítko: Vystaveno Galerie Vltavín, Praha 2000/1, na rámu drobné oděrky (€ 537)
- 308. Tavík František Šimon (1877-1942)** **Kobry** **450 Kč**
tuš, běloba, papír, 11,5 x 17,6 cm, oboustranná kresba, provenience: z pozůstalosti autora, lehce zašpiněný, při okrajích pokrčený papír, žák prof. Pirnera (€ 17)
- **309. Tavík František Šimon (1877-1942)** **Pod palmami** **1 450 Kč**
tuš, papír, 15,7 x 25,4 cm, provenience: z pozůstalosti autora, zašpiněný, při okrajích pokrčený papír, žák prof. Pirnera (€ 54)
- 310. Tavík František Šimon (1877-1942)**
Listy z cesty kolem světa **1 500 Kč**
uhel, papír, 39 x 26 cm, sign. NU T.F.Šimon, provenience: z pozůstalosti autora, zašpiněný, při okrajích lehce poničený papír, žák prof. Pirnera (€ 56)
- 311. Tavík František Šimon (1877-1942)**
V sutinách města Reměše **1 600 Kč**
lept, 35 x 31 cm, sign. PD T. F. Šimon, zažloutlý, při okrajích poškozený papír, na papíře drobné skvrnky, žák prof. Pirnera (€ 59)
- 312. Tavík František Šimon (1877-1942)**
Staroměstská věž **2 100 Kč**
lept, 50 x 40 cm, sign. PD T. F. Šimon, rám, III. stav, zvlněný papír, na rámu drobné oděrky, žák prof. Pirnera (€ 78)
- 313. Tavík František Šimon (1877-1942)** **Krajina** **2 200 Kč**
lept, 20,8 x 29,5 cm, sign. PD T. F. Šimon, rám, na rámu drobné oděrky, žák prof. Pirnera (€ 81)
- **314. Tavík František Šimon (1877-1942)** **Chicago** **2 900 Kč**
tuš, papír, 14,5 x 21,3 cm, provenience: z pozůstalosti autora, lehce zašpiněný, při okrajích pokrčený papír, žák prof. Pirnera (€ 107)
- **315. Tavík František Šimon (1877-1942)** **Colambo** **2 900 Kč**
tuš, papír, 15,4 x 23,6 cm, provenience: z pozůstalosti autora, zašpiněný, při okrajích pokrčený papír, žák prof. Pirnera (€ 107)
- **316. Tavík František Šimon (1877-1942)** **Japonec** **3 900 Kč**
tuš, papír, 30 x 22 cm, provenience: z pozůstalosti autora, zašpiněný, při okrajích pokrčený papír, žák prof. Pirnera (€ 144)
- **317. Tavík František Šimon (1877-1942)** **Hradčany** **8 500 Kč**
barevný lept, 37,5 x 58 cm, sign. PD T.F.Šimon, rám, opatřeno značkou, lehce zažloutlý papír, na rámu drobné oděrky, žák prof. Pirnera (€ 315)
- **318. Otto Placht** **Bez názvu** **10 000 Kč**
pastel, papír, 1999, 50 x 65 cm, sign. PD Otto Placht 99 (€ 370)
- **319. Otto Placht** **Bez názvu** **10 000 Kč**
pastel, papír, 1999, 64,7 x 50 cm, sign. PD Otto Placht 99 (€ 370)
- **320. Otto Placht** **Bez názvu** **10 000 Kč**
pastel, papír, 1999, 65,3 x 49,8 cm, sign. PD Otto Placht 99, při okrajích lehce zašpiněno (€ 370)
- 321. Stanislav Podhrázký (1920-1999)** **Běžící** **4 900 Kč**
uhel, papír, 1994, 58,5 x 38 cm, sign. DU S. Podhrázký 94, rám, na rámu drobné oděrky, žák prof. F. Tichého, člen skupiny Máj (€ 181)
- **322. Stanislav Podhrázký (1920-1999)** **Dívka I** **4 900 Kč**
uhel, papír, 1994, 72 x 43,5 cm, sign. PD 24.4.94 Podhrázký, rám, na rámu drobné oděrky, žák prof. F. Tichého, člen skupiny Máj (€ 181)

- 323. Stanislav Podhrázký (1920-1999) Dvojice 59 000 Kč**
uhel, papír, 1961, 90 x 61 cm, rám, na rámu drobné oděrky,
žák prof. F. Tichého, člen skupiny Máj (€ 2 185)
- **324. Antonín Procházka (1882-1945)**
Matka s dítětem 15 000 Kč
tuš, akvarel, papír, 1937, 27,8 x 18,5 cm, PD monogr. AP, rám, vzadu nalepen štítek s popisem, na rámu drobná poškození (€ 556)
 - 325. Michael Rittstein (1949) Dvě ženy 2 400 Kč**
litografie, 1972, 38 x 42,7 cm, sign. PD M. Rittstein 72, č. 8/10, soupis Hédervári č. 3, žák prof. A. Paderlíka, představitel expresivní figurální malby, spoluzakladatel Volného seskupení 12/15, Pozdě, ale přece, člen uměleckého sdružení Nová skupina a SVU Mánes (€ 89)
 - **326. Michael Rittstein (1949) Levitace v kuchyni 3 500 Kč**
litografie, 1983, 57,4 x 39 cm, sign. PD M. Rittstein 83, č. 12/50, soupis Hédervári č. 61, žák prof. A. Paderlíka, představitel expresivní figurální malby, spoluzakladatel Volného seskupení 12/15, Pozdě, ale přece, člen uměleckého sdružení Nová skupina a SVU Mánes (€ 130)
 - **327. Michael Rittstein (1949) Maruška a rok 22 500 Kč**
tuš, kvaš, pastel, papír, 1998-9, 50 x 65 cm, sign. PD M. Rittstein 98-99, reprodukováno v knize: K. Tučková - Michael Rittstein - Práce na papíře str. 55, žák prof. A. Paderlíka, představitel expresivní figurální malby, spoluzakladatel Volného seskupení 12/15, Pozdě, ale přece, člen uměleckého sdružení Nová skupina a SVU Mánes (€ 833)
 - **328. Zdeněk Seydl (1916-1978) Rak 2 500 Kč**
suchá jehla, akvarel, 17,5 x 24,5 cm, sign. DU Seydl, PD věnování: Františkovi/učitel, zvlněný a lehce pokrčený papír, na papíře drobné skvrnky, žák prof. J. Konůpka a F. Kysely (€ 93)
 - 329. Zdeněk Seydl (1916-1978) Tančící derviš 2 500 Kč**
suchá jehla, akvarel, 14 x 16,8 cm, sign. DU Seydl, PD věnování: Jiřince (Písařové - přítelkyni Františka Tichého z 50. let), zvlněný a lehce pokrčený papír, na papíře drobné skvrnky, žák prof. J. Konůpka a F. Kysely (€ 93)
 - 330. Zdeněk Sklenář (1910-1986) Pocta Arcimboldovi 1 900 Kč**
litografie, 15,5 x 11,4 cm, sign. DU Sklenář, rám, na rámu drobné oděrky, žák prof. A. Hofbauera, člen SČUG Hollar, SVU Mánes (€ 70)
 - 331. Zdeněk Sklenář (1910-1986) Kompozice 2 500 Kč**
litografie, 1976, 24,8 x 39,4 cm, sign. DU Sklenář 76, rám, č. 86/100, lehce zvlněný papír, žák prof. A. Hofbauera, člen SČUG Hollar, SVU Mánes (€ 93)
 - 332. Antonín Václav Slaviček (1895-1938)**
Svatá Trojice 1 500 Kč
lavírovaná kresba tuší, papír, 21,5 x 25 cm, rám, provenience: pozůstalost autora, soukromá sbírka Praha, při okrajích pokrčený papír, žák prof. Dítěte, Wurzla a V. H. Brunnera, člen Umělecké besedy a SVU (€ 56)
 - 333. Antonín Václav Slaviček (1895-1938)**
Monopol 1 900 Kč
tuš, akvarel, papír, 1935, 21,7 x 26,6 cm, sign. DU Ant. V. Slaviček, rám, oboustranná kresba, provenience: pozůstalost autora, soukromá sbírka Praha, žák prof. Dítěte, Wurzla a V. H. Brunnera, člen Umělecké besedy a SVU (€ 70)
 - **334. Jiří Slíva (1947) Storchen Café 2 000 Kč**
litografie, 37,5 x 48 cm, sign. PD Jiří Slíva, č. 45/100, výtvarné umění studoval soukromě, pedagogicky spolupracoval s J. Šalamounem (€ 74)
 - 335. Jan Smetana (1918-1998) Letní občerstvení 1 500 Kč**
tuš, papír, 1946, 21 x 22,5 cm, sign. PD Smetana 46., pokrčený, lehce zašpiněný, při okrajích lehce poškozený papír, žák prof. O. Blažíčka, K. Pokorného a C. Boudy, A. Stnadela, člen Skupiny 42, člen Umělecké besedy, SČUG Hollar (€ 56)
 - 336. Oldřich Smutný (1925) Les 1 350 Kč**
suchá jehla, 20,2 x 25,3 cm, sign. PD O. Smutný, č. 18/30, při okrajích lehce pokrčený papír, žák prof. J. Baucha, člen SVU Mánes, Umělecké besedy (€ 50)
 - **337. Oldřich Smutný (1925) Květiny 4 800 Kč**
olejový pastel, papír, 41,2 x 29,6 cm, sign. PD O. Smutný, žák prof. J. Baucha, člen SVU Mánes, Umělecké besedy (€ 178)
 - **338. Oldřich Smutný (1925) Květiny 4 900 Kč**
olejový pastel, papír, 41,1 x 29,5 cm, sign. PD O. Smutný, žák prof. J. Baucha, člen SVU Mánes, Umělecké besedy (€ 181)
 - 339. Oldřich Smutný (1925) Květiny 5 900 Kč**
olejový pastel, papír, 47,4 x 36 cm, sign. LD O. Smutný, žák prof. J. Baucha, člen SVU Mánes, Umělecké besedy (€ 219)
 - **340. Jan Spěváček (1973) Papír XV 700 Kč**
olej, pauzovací papír, 2006, 45 x 35 cm, studoval na SPŠ sklářské, na Výtvarné škole Václava Hollara v Praze, u prof. Načeradského na FaVUT v Brně, navštěvoval Kabinet večerní kresby u doc. Daňka v Brně (€ 26)
 - **341. Jan Spěváček (1973) Papír XVI 2 400 Kč**
olej, papír, 2006, 42 x 59 cm, sign. PD Jan Spěváček 06, studoval na SPŠ sklářské, na Výtvarné škole Václava Hollara v Praze, u prof. Načeradského na FaVUT v Brně, navštěvoval Kabinet večerní kresby u doc. Daňka v Brně (€ 89)
 - **342. Jaromír Stretti - Zamponi (1882-1959)**
Pohled na Pražský hrad 4 900 Kč
akvatinta, 35,2 x 32,5 cm, sign. PD J. Stretti - Zamponi, při okrajích zašpiněný papír, na papíře drobné skvrnky, zakládající člen SČUG Hollar, člen SVU Mánes, bratr Viktora Strettiho (€ 181)
 - 343. Otto Stritzko (1908-?) Kočka 1 500 Kč**
litografie, 42,3 x 29 cm, sign. PD O. Stritzko, autorský tisk (€ 56)
 - 344. Maxmilián Švabinský (1873-1962) Michelangelo II. .. 1 200 Kč**
litografie, 1952, 18,4 x 12,2 cm, sign. PD MŠvabinský, rám, soupis Páleníček, Švabinská č. 605 (€ 44)
 - 345. Jiří Kolář (1914-2002) Střep 3 500 Kč**
objekt, koláž, 5,5 x 9 x 11 cm, vystaveno v Galerii Jiřího a Běly Kolářových, Praha 2000 (€ 130)
 - 346. Maxmilián Švabinský (1873-1962) Sedící dáma 1 800 Kč**
lept, 26,3 x 19,5 cm, sign. PD MŠvabinský, při okrajích lehce pokrčený papír (€ 67)
 - 347. Maxmilián Švabinský (1873-1962) Poledne 1 900 Kč**
litografie, 25 x 18,6 cm, sign. DU MŠvabinský, rám, soupis Páleníček, Švabinská č. 664, vzadu ve výřezu báseň, na rámu drobné oděrky (€ 70)
 - **348. František Gross (1909-1985) Ve městě 7 500 Kč**
suchá jehla, pastelky, 80. léta, 8,1 x 10,7 cm, sign. DU F. Gross, provenience: z pozůstalosti malíře Františka Grosse, soukromá sbírka Praha, lehce zažloutlý, při okrajích pokrčený papír, na papíře drobné skvrnky, žák prof. Kysely, člen Skupiny 42, SČUG Hollar a Radar (€ 278)
 - **349. František Gross (1909-1985) Obrazky 7 500 Kč**
suchá jehla, 1944, 9,7 x 20,8 cm, sign. PD F. Gross 44, č. 13/24, provenience: z pozůstalosti malíře Františka Grosse, soukromá sbírka Praha, lehce zažloutlý, při okrajích pokrčený papír, na papíře drobné skvrnky, žák prof. Kysely, člen Skupiny 42, SČUG Hollar a Radar (€ 278)

- 350. František Gross (1909-1985) Strojek před domem 9 000 Kč**
uhel, akvarel, papír, 1938, 17,8 x 14 cm, sign. PD F. Gross, provenience: z pozůstalosti malíře Františka Grosse, soukromá sbírka Praha, uvedeno v monografii: E. Petrová - František Gross č. 67, str. 65, vydalo Nakladatelství Vltavín, Praha 2004, zák prof. Kysely, člen Skupiny 42, SČUG Hollar a Radar (€ 333)
- 351. František Gross (1909-1985) Pohled z okna 9 000 Kč**
uhel, papír, 1944, 25 x 33,4 cm, sign. PD F. Gross 44, provenience: z pozůstalosti malíře Františka Grosse, soukromá sbírka Praha, zák prof. Kysely, člen Skupiny 42, SČUG Hollar a Radar (€ 333)
- **352. František Gross (1909-1985) Hlava 9 500 Kč**
uhel, tuš, kvaš, papír, 1946, 18,4 x 14,5 cm, sign. PN F. Gross 46, provenience: z pozůstalosti malíře Františka Grosse, soukromá sbírka Praha, lehce zašpiněný, při okrajích pokrčený papír, zák prof. Kysely, člen Skupiny 42, SČUG Hollar a Radar (€ 352)
- **353. František Gross (1909-1985) Krajina 11 500 Kč**
tužka, akvarel, papír, 1967, 34,8 x 24,8 cm, sign. PD F. Gross 67, provenience: z pozůstalosti autora, soukromá sbírka Praha, při okrajích lehce pokrčený a zašpiněný papír, zák prof. Kysely, člen Skupiny 42, SČUG Hollar a Radar (€ 426)
- **354. František Gross (1909-1985) Periferie 12 000 Kč**
uhel, kvaš, papír, 1948, 23,8 x 31,4 cm, sign. PD F. Gross 48, provenience: z pozůstalosti malíře Františka Grosse, soukromá sbírka Praha, lehce zažloutlý, zašpiněný a při okrajích pokrčený papír, zák prof. Kysely, člen Skupiny 42, SČUG Hollar a Radar (€ 444)
- **355. František Gross (1909-1985) Zahrada u Bertramky 17 000 Kč**
akvarel, papír, 1941, 30 x 44,1 cm, sign. PD F. Gross 41, provenience: z pozůstalosti malíře Františka Grosse, soukromá sbírka Praha, lehce zažloutlý papír, na papíře drobné skvrnky, zák prof. Kysely, člen Skupiny 42, SČUG Hollar a Radar (€ 630)
- 356. František Tichý (1896-1961) Vycvičený pes 1 500 Kč**
tužka, papír, 8,7 x 12,5 cm, vzađu razítko: Z pozůstalosti Františka Tichého, provenience: z majetku Jiřiny Písařové - přítelkyně Františka Tichého z 50.let, soukromá sbírka Praha, lehce zažloutlý, při okrajích pokrčený a zašpiněný papír (€ 56)
- 357. František Tichý (1896-1961) Kohout 1 900 Kč**
tužka, papír, 14,5 x 12,5 cm, vzađu razítko: Z pozůstalosti Františka Tichého, provenience: z majetku Jiřiny Písařové - přítelkyně Františka Tichého z 50.let, soukromá sbírka Praha (€ 70)
- **358. František Tichý (1896-1961) Slon 2 500 Kč**
tužka, papír, 7 x 10,9 cm, provenience: z majetku Jiřiny Písařové - přítelkyně Františka Tichého z 50.let, soukromá sbírka Praha, na papíře drobné skvrnky (€ 93)
- **359. František Tichý (1896-1961) Lokomotiva 2 500 Kč**
tužka, papír, 10,4 x 13,8 cm, vzađu razítko: Z pozůstalosti Františka Tichého, provenience: z majetku Jiřiny Písařové - přítelkyně Františka Tichého z 50.let, soukromá sbírka Praha, přeložený papír (€ 93)
- 360. František Tichý (1896-1961) Vrháč nožů 2 500 Kč**
tužka, papír, 14,8 x 10 cm, vzađu razítko: Z pozůstalosti Františka Tichého, provenience: z majetku Jiřiny Písařové - přítelkyně Františka Tichého z 50.let, soukromá sbírka Praha, při okrajích lehce zašpiněný a pokrčený papír (€ 93)
- 361. František Tichý (1896-1961) Odcházející pár 2 500 Kč**
tužka, papír, 11,2 x 9,9 cm, vzađu razítko: Z pozůstalosti Františka Tichého, provenience: z majetku Jiřiny Písařové - přítelkyně Františka Tichého z 50.let, soukromá sbírka Praha, lehce zažloutlý, při okrajích pokrčený a zašpiněný papír (€ 93)
- 362. František Tichý (1896-1961) Na procházce 2 900 Kč**
tužka, papír, 11 x 7,4 cm, vzađu razítko: Z pozůstalosti Františka Tichého, provenience: z majetku Jiřiny Písařové - přítelkyně Františka Tichého z 50.let, soukromá sbírka Praha, lehce zažloutlý, při okrajích pokrčený a zašpiněný papír (€ 107)
- 363. František Tichý (1896-1961) Skály "Ztracená naděje" 3 000 Kč**
suchá jehla, 18 x 24,8 cm, provenience: z majetku Jiřiny Písařové - přítelkyně Františka Tichého z 50.let, soukromá sbírka Praha, Dvořák č. 94, lehce zažloutlý, při okrajích poškozený a zašpiněný papír (€ 111)
- 364. František Tichý (1896-1961) Posezení na terase 3 000 Kč**
tužka, papír, 11,5 x 17,4 cm, vzađu razítko: Z pozůstalosti Františka Tichého, provenience: z majetku Jiřiny Písařové - přítelkyně Františka Tichého z 50.let, soukromá sbírka Praha, lehce zažloutlý, při okrajích pokrčený a zašpiněný papír (€ 111)
- **365. František Tichý (1896-1961) Strom čínských básníků 3 500 Kč**
inkoust, papír, 16,8 x 11,7 cm, vzađu razítko: Z pozůstalosti Františka Tichého, provenience: z majetku Jiřiny Písařové - přítelkyně Františka Tichého z 50.let, soukromá sbírka Praha, lehce zažloutlý, při okrajích poškozený papír (€ 130)
- 366. František Tichý (1896-1961) Postava 3 500 Kč**
tužka, papír, 16 x 11,4 cm, vzađu razítko: Z pozůstalosti Františka Tichého, kresba na obálce pí. Písařové, provenience: z majetku Jiřiny Písařové - přítelkyně Františka Tichého z 50.let, soukromá sbírka Praha, lehce zažloutlý, při okrajích pokrčený a zašpiněný papír (€ 130)
- 367. František Tichý (1896-1961) Šelma s krotitelem 3 900 Kč**
tužka, papír, 13,5 x 17 cm, vzađu razítko: Z pozůstalosti Františka Tichého, provenience: z majetku Jiřiny Písařové - přítelkyně Františka Tichého z 50.let, soukromá sbírka Praha (€ 144)
- 368. František Tichý (1896-1961) Autoportrét v zeleném plášti 4 500 Kč**
tužka, akvarel, papír, 13,6 x 7,5 cm, okolo popsáno: Takle je Dancy vospaley ale seš muy Tuldo, vzađu razítko: Z pozůstalosti Františka Tichého, provenience: z majetku Jiřiny Písařové - přítelkyně Františka Tichého z 50.let, soukromá sbírka Praha, při okrajích lehce pokrčený papír (€ 167)
- **369. František Tichý (1896-1961) Zvoním 4 500 Kč**
tužka, akvarel, papír, 10,8 x 7,5 cm, nahoře popsáno: Mr. G.... Gutnajt..., vzađu razítko: Z pozůstalosti Františka Tichého, provenience: z majetku Jiřiny Písařové - přítelkyně Františka Tichého z 50.let, soukromá sbírka Praha (€ 167)
- 370. František Tichý (1896-1961) Autoportrét se srdcem na hlavě 4 500 Kč**
tužka, akvarel, papír, 9,8 x 6,5 cm, okolo popsáno: MRG., ...ajlofjů-mačmačimačeta!!!, vzađu razítko: Z pozůstalosti Františka Tichého, provenience: z majetku Jiřiny Písařové - přítelkyně Františka Tichého z 50.let, soukromá sbírka Praha, při okrajích lehce pokrčený papír (€ 167)
- 371. František Tichý (1896-1961) Opřený muž 4 500 Kč**
tužka, akvarel, papír, 11,5 x 10,4 cm, okolo popsáno: MRG., je mocu-naveney ale furtvás moca mocmyluje..., vzađu razítko: Z pozůstalosti Františka Tichého, provenience: z majetku Jiřiny Písařové - přítelkyně Františka Tichého z 50.let, soukromá sbírka Praha, při okrajích lehce pokrčený a zašpiněný papír (€ 167)
- 372. František Tichý (1896-1961) Konvolut 6 portrétů 4 500 Kč**
tuš, tužka, papír, rám, vzađu razítko: Z pozůstalosti Františka Tichého, provenience: z majetku Jiřiny Písařové - přítelkyně Františka Tichého z 50.let, soukromá sbírka Praha (€ 167)

- 373. František Tichý (1896-1961) Muž s kloboukem 5 500 Kč**
tužka, akvarel, papír, 10,7 x 6,6 cm, okolo popsáno: MRG., vám děkuje a dává vám za vytvárnou spolupráci desytku aešřewasmoc mylu ye., vzađu razítko: Z pozůstalosti Františka Tichého, provenience: z majetku Jiřiny Písařové - přítelkyně Františka Tichého z 50.let, soukromá sbírka Praha, při okrajích lehce pokrčený papír, jích lehce pokrčený papír (€ 204)
- 374. František Tichý (1896-1961) Šachová figurka 6 500 Kč**
suchá jehla, 1942, 9 x 5,1 cm, sign. DU Tichý 42, rám, soupis Dvořák č. 75, na rámu drobné oděrky (€ 241)
- 375. František Tichý (1896-1961) Autoportrét s červeným esem 6 500 Kč**
tužka, akvarel, papír, 12,6 x 6,8 cm, okolo popsáno: ušdlouhosemvámmedalpoštu Dancy, vzađu razítko: Z pozůstalosti Františka Tichého, provenience: z majetku Jiřiny Písařové - přítelkyně Františka Tichého z 50.let, soukromá sbírka Praha, při okrajích lehce pokrčený papír (€ 241)
- 376. František Tichý (1896-1961) Dvojice 7 500 Kč**
tužka, akvarel, papír, 14,5 x 8,6 cm, okolo popsáno: aspolupozdraf-zvíletu...ko lem hospot, vzađu razítko: Z pozůstalosti Františka Tichého, provenience: z majetku Jiřiny Písařové - přítelkyně Františka Tichého z 50.let, soukromá sbírka Praha, přeložený, lehce zašpiněný a při okrajích lehce pokrčený papír, krčený papír (€ 278)
- **377. František Tichý (1896-1961) Spící tulínek 7 500 Kč**
tužka, akvarel, papír, 14,7 x 19,4 cm, dole popsáno: Spycý tulyn můy, vzađu razítko: Z pozůstalosti Františka Tichého, provenience: z majetku Jiřiny Písařové - přítelkyně Františka Tichého z 50.let, soukromá sbírka Praha, při okrajích lehce pokrčený papír (€ 278)
- **378. František Tichý (1896-1961) Sedící dívka se zrcadlem 8 500 Kč**
litografie, 1957, 14,3 x 10,6 cm, DU značeno na kamení Tichý 57, rám, soupis Dvořák č. 292 (€ 315)
- 379. Maxmilián Švabinský (1873-1962) Jitro 1 900 Kč**
litografie, 1930, 21,8 x 15,5 cm, sign. PD MŠvabinský, rám, soupis Páleníček, Švabinská č. 254, na papíře drobné skvrnky, na rámu drobné oděrky (€ 70)
- 380. Maxmilián Švabinský (1873-1962) Krajina 2 100 Kč**
litografie, 18,1 x 12 cm, sign. PD MŠvabinský, rám (€ 78)
- 381. Maxmilián Švabinský (1873-1962) Za trochu lásky ... 2 800 Kč**
litografie, 1954, 25,1 x 18,6 cm, sign. PD MŠvabinský, rám, soupis Páleníček, Švabinská č. 678 (€ 104)
- 382. Maxmilián Švabinský (1873-1962) Jitro na Labi 2 900 Kč**
litografie, 1932, 31,5 x 36 cm, sign. PD MŠvabinský, rám, soupis Páleníček, Švabinská č. 316, na rámu drobná poškození (€ 107)
- 383. Tomáš Švéda (1947) Objekt - provaz 2 400 Kč**
tempera, papír, 1989, 67 x 45 cm, sign. PD T. ŠVÉDA - 1989, při okrajích lehce pokrčený papír (€ 89)
- 384. Tomáš Švéda (1947) Kompozice 3 900 Kč**
kombinovaná technika, papír, 42,7 x 28,5 cm, pasparta (€ 144)
- 385. Tomáš Švéda (1947) Nahoře - dole II. 25 000 Kč**
kombinovaná technika, 100 x 77,7 cm, rám, na rámu drobné oděrky (€ 926)
- **386. Yves Tanguy (1900-1955) Kompozice 11 000 Kč**
lept, akvatinta, 9,4 x 6,5 cm, rám (€ 407)
- 387. Václav Tikal (1906-1965) Kompozice 3 900 Kč**
suchá jehla, lept, 1946, 15,9 x 12 cm, rám, vzađu razítko: z pozůstalosti Václava Tikala, provenience pozůstalost autora, soukromá sbírka Praha, vystaveno na výstavě: Cesta Václava Tikala, Galerie Vltavín, 2002, na rámu drobné oděrky, člen surrealistické Skupiny RA (€ 144)
- **388. Václav Tikal (1906-1965) Těžký osud z cyklu Velký běžec 4 800 Kč**
litografie, 1957, 35,4 x 24 cm, sign. PD Tikal 57, rám, vzađu razítko: Vystaveno na výstavě: Cesta Václava Tikala, Galerie Vltavín, 2002, provenience pozůstalost autora, soukromá sbírka Praha, člen surrealistické Skupiny RA (€ 178)
- **389. Václav Tikal (1906-1965) Kompozice 6 000 Kč**
tuš, papír, 13,7 x 9,1 cm, rám, vzađu razítko: z pozůstalosti Václava Tikala, provenience: pozůstalost autora, soukromá sbírka Praha; vystaveno na výstavě: Cesta Václava Tikala, Galerie Vltavín, 2002, na papíře zažloutlé skvrnky, na rámu drobné oděrky, člen surrealistické Skupiny RA (€ 222)
- **390. Václav Tikal (1906-1965) Květy dýmáku 6 500 Kč**
tuš, papír, 1946, 9,9 x 14,6 cm, sign. PD Tikal 46, rám, na papíře drobné skvrnky, na rámu drobné oděrky, člen surrealistické Skupiny RA (€ 241)
- 391. Václav Tikal (1906-1965) Dřevo lety oděné 8 000 Kč**
tužka, papír, 1960, 30 x 35,5 cm, sign. PD Tikal 60, rám, vzađu razítko: Vystaveno na výstavě: Cesta Václava Tikala, Galerie Vltavín, 2002, provenience: z pozůstalosti autora, soukromá sbírka Praha, člen surrealistické Skupiny RA (€ 296)
- **392. Václav Tikal (1906-1965) Kompozice 9 000 Kč**
frotáž, papír, 1946, 22 x 15 cm, sign. LD Tikal 3/7 46, rám, vystaveno na výstavě: Cesta Václava Tikala, Galerie Vltavín, 2002, provenience pozůstalost autora, soukromá sbírka Praha, vzácná práce z období činnosti ve skupině RA, na rámu drobné oděrky, člen surrealistické Skupiny RA (€ 333)
- 393. Václav Tikal (1906-1965) Postava 9 000 Kč**
frotáž, papír, 1946, 22,3 x 15 cm, sign. PD 3/7 46 V. Tikal, rám, vystaveno na výstavě: Cesta Václava Tikala, Galerie Vltavín, 2002, provenience pozůstalost autora, soukromá sbírka Praha, na rámu drobné oděrky, člen surrealistické Skupiny RA (€ 333)
- **394. Václav Tikal (1906-1965) Běžec 9 000 Kč**
tužka, papír, 1950, 15,4 x 12 cm, rám, vystaveno na výstavě: Cesta Václava Tikala, Galerie Vltavín, 2002, provenience pozůstalost autora, soukromá sbírka Praha, na rámu drobné oděrky, člen surrealistické Skupiny RA (€ 333)
- **395. Václav Tikal (1906-1965) Hlava 15 000 Kč**
uhel, papír, 54 x 36,5 cm, sign. PD Tikal, rám, vystaveno na výstavě: Cesta Václava Tikala, Galerie Vltavín, 2002, provenience pozůstalost autora, soukromá sbírka Praha, při okrajích lehce poškozený papír, člen surrealistické Skupiny RA (€ 556)
- 396. Roman Trabura Rozcestí 2 800 Kč**
akvarel, papír, polovina 90. let, 29,4 x 34,4 cm, sign. vzađu Trabura Roman, při okrajích lehce pokrčený papír (€ 104)
- 397. Roman Trabura Smečka vlků 2 800 Kč**
akvarel, papír, 1995, 25 x 34,4 cm, sign. PD Trabura 95, při okrajích lehce pokrčený papír (€ 104)
- 398. Roman Trabura Slunce nad červenou krajinou 2 800 Kč**
akvarel, papír, polovina 90. let, 24,5 x 37,4 cm, sign. vzađu Trabura Roman, při okrajích lehce pokrčený papír (€ 104)
- 399. Jiří Trnka (1912-1969) Houby (Ex libris Hrachovec) 1 000 Kč**
litografie, 7,2 x 3,8 cm, sign. PD JTrnka, rám (€ 37)
- **400. Jiří Trnka (1912-1969) Z cyklu Sen noci svatojánské 19 000 Kč**
litografie, 1961, 44,5 x 29,2 cm, sign. PD Trnka 61, rám, na rámu drobné oděrky (€ 704)
- **401. Jiří Trnka (1912-1969) Jano uhlíř 25 000 Kč**
tempera, papír, 42,5 x 30,3 cm, rám, na rámu drobné oděrky (€ 926)

- 402. Jaroslav Valečka (1972) Bílá noc 600 Kč**
litografie, 2006, 27 x 32,5 cm, sign. PD J. Valečka 2006, č. 118/150, žák prof. J. Sopka, studoval na Vestlandes Kunstakademie Bergen, Staatliche Kunstakademie Karlsruhe, Royal academy, Rotterdam (€ 22)
- 403. Jaroslav Valečka (1972) Nocturno 600 Kč**
litografie, 34,5 x 15,5 cm, sign. PD J. Valečka, č. 17/100, žák prof. J. Sopka, studoval na Vestlandes Kunstakademie Bergen, Staatliche Kunstakademie Karlsruhe, Royal academy, Rotterdam (€ 22)
- 404. Jitka Válová (1922) Postavy 1 200 Kč**
suchá jehla, 14,6 x 10,8 cm, sign. DU J. Válová (€ 44)
- 405. Jitka Válová (1922) Postavy 1 200 Kč**
suchá jehla, 8,5 x 13 cm, sign. DU J. Válová (€ 44)
- 406. Jitka Válová (1922) Postava 4 900 Kč**
pastel, papír, 1995, 15,7 x 7,5 cm, sign. PD J. Válová 95, rám (€ 181)
- **407. Karel Valter (1909-2006) Krajina u Vratkova 9 000 Kč**
tempera, karton, 1973, 43 x 56,5 cm, sign. PD Valter K. 73, rám, lehce zvlněný karton, člen skupiny Linie (€ 333)
- 408. Karel Valter (1909-2006) Pokušení 14 000 Kč**
akvarel, tuš, papír, 1986, 32,5 x 38,3 cm, sign. PD Valter, rám, skica k obrazu, člen skupiny Linie (€ 519)
- 409. Josef Vyleťal (1940-1989) Geometrické kompozice 2 500 Kč**
tuš, papír, 1960, 28,8 x 20,7 cm, sign. PD Vyleťal 1960, pasparta, na papíře drobná skvrnka (€ 93)
- **410. Bedřich Wachsmann Milenci 9 000 Kč**
pastel, papír, 1922, 21,8 x 27,8 cm, LD monogr. WS 1922, rám, na rámu drobná poškození (€ 333)
- 411. František Zikmund (1893-1955) Hlavičky česneku ... 500 Kč**
lept, 1944, 9,8 x 15,6 cm, LD věnování: Frantovi Tichému - Franta Zikmund III 1944, provenience: z majetku Jiřiny Písařové - přítelkyně Františka Tichého z 50.let, soukromá sbírka Praha, lehce zažloutlý, při okrajích poškozený a zašpiněný papír (€ 19)
- 412. Olbram Zoubek (1926) Touha a možnost 1 500 Kč**
reliéfni tisk, 1988, 15 x 14,6 cm, sign. PD Olbram Zoubek, č. 46/130, při okrajích lehce pokrčený papír, žák prof. Wagnera, člen skupiny Trasa, UVU, Umělecké besedy (€ 56)
- 413. Olbram Zoubek (1926) Žena 1 700 Kč**
reliéfni tisk, 16,3 x 14,2 cm, sign. PD Olbram Zoubek, autorský tisk, žák prof. Wagnera, člen skupiny Trasa, UVU, Umělecké besedy (€ 63)
- 414. Olbram Zoubek (1926) Postava 1 700 Kč**
reliéfni tisk, 19,3 x 14,2 cm, sign. PD Olbram Zoubek, autorský tisk, žák prof. Wagnera, člen skupiny Trasa, UVU, Umělecké besedy (€ 63)
- 415. Jan Zrzavý (1890-1977) Anděl 2 500 Kč**
tužka, papír, 10,5 x 16 cm, PD monogr. J. Z. , oboustranná kresba, žák Františka Ženiška ml., člen Sursum, skupiny Tvrdošijných, Umělecké besedy a SVU Mánes (€ 93)
- 416. Jan Zrzavý (1890-1977) Studie z Benátek 2 500 Kč**
pero, papír, 1934, 3,4 x 4 cm, DU monogr. J. Z. Ven. 12. V. 34, rám, na rámu drobné oděrky, žák Františka Ženiška ml., člen Sursum, skupiny Tvrdošijných, Umělecké besedy a SVU Mánes (€ 93)
- 417. Jan Zrzavý (1890-1977) Čtenářka (Ex libris G. M. Dvořákových) 2 600 Kč**
litografie, 40. léta, 7 x 4,5 cm, PD monogr. J. Z. , rám, na rámu drobné oděrky, žák Františka Ženiška ml., člen Sursum, skupiny Tvrdošijných, Umělecké besedy a SVU Mánes (€ 96)
- 418. Jan Zrzavý (1890-1977) Blíženci 7 900 Kč**
tuš, papír, 9,5 x 7 cm, rám, na rámu drobné oděrky, žák Františka Ženiška ml., člen Sursum, skupiny Tvrdošijných, Umělecké besedy a SVU Mánes (€ 293)
- 419. Jan Zrzavý (1890-1977) Růžová postava s hadem 8 800 Kč**
tužka, pastel, papír, 21 x 16,8 cm, na papíře zažloutlé skvrny, místy poškozený papír, žák Františka Ženiška ml., člen Sursum, skupiny Tvrdošijných, Umělecké besedy a SVU Mánes (€ 326)
- **420. Jan Zrzavý (1890-1977) Rybář islandský 18 000 Kč**
tuš, papír, 1954, 24,5 x 16,7 cm, PD značeno Z.J. 54, rám, na rámu drobná poškození, žák Františka Ženiška ml., člen Sursum, skupiny Tvrdošijných, Umělecké besedy a SVU Mánes (€ 667)
- **421. Václav Zykmond (1914-1984) Roztržka 3 500 Kč**
koláž, papír, 1980, 17,6 x 17,2 cm, sign. PD V. Zykmond 80, rám, vystaveno na výstavě: Václav Zykmond, Dům umění města Brna, 1999 -2000, na rámu drobné oděrky, člen SVU Mánes, SVU Aleš, zakladatel edice RA (€ 130)
- 422. Václav Zykmond (1914-1984) Krajina II. 3 900 Kč**
tuš, akvarel, papír, 1948, 13 x 30 cm, sign. PD V.Zykmond 26.4.48, rám, lehce zvlněný papír, na rámu drobné oděrky, člen SVU Mánes, SVU Aleš, zakladatel edice RA (€ 144)
- 423. František Gross (1909-1985) Měsíční krajina 1 450 Kč**
suchá jehla, 50. léta, 9 x 13,8 cm, sign. PD F. Gross, rám, autorský tisk, na rámu drobné oděrky, žák prof. Kysely, člen Skupiny 42, SČUG Hollar a Radar (€ 54)
- 424. František Gross (1909-1985) Figura I. 1 900 Kč**
litografie, 1980, 24 x 16,4 cm, sign. PD F. Gross, rám, č. 33/100, provenience: z pozůstalosti autora, vzuadu razítko galerie Vltavín, vystaveno na výstavě "Obrazy, kresby, grafika", galerie Vltavín, 8.2.-20.3.2005, žák prof. Kysely, člen Skupiny 42, SČUG Hollar a Radar (€ 70)
- 425. František Gross (1909-1985) Strojky a lidé 2 500 Kč**
4x litografie, 1968, vše 13 x 21,3 cm, sign. PD F. Gross 68, autorský tisk, při okrajích lehce pokrčený papír, žák prof. Kysely, člen Skupiny 42, SČUG Hollar a Radar (€ 93)
- 426. František Gross (1909-1985) Žena na periferii 2 700 Kč**
litografie, 1980, 27,7 x 20 cm, sign. PD F. Gross 80, rám, č. 83/100, provenience: z pozůstalosti autora, vzuadu razítko galerie Vltavín, vystaveno na výstavě "Obrazy, kresby, grafika", galerie Vltavín, 8.2.-20.3.2005, žák prof. Kysely, člen Skupiny 42, SČUG Hollar a Radar (€ 100)
- **427. František Gross (1909-1985) Válečník 3 900 Kč**
litografie, 37 x 26,7 cm, sign. PD F. Gross 85, č. 12/60, provenience: z pozůstalosti autora, žák prof. Kysely, člen Skupiny 42, SČUG Hollar a Radar (€ 144)
- **428. František Gross (1909-1985) Hlava 4 500 Kč**
litografie, 1980, 50,4 x 33,8 cm, sign. PD F. Gross 80, č. 22/50, žák prof. Kysely, člen Skupiny 42, SČUG Hollar a Radar (€ 167)
- **429. František Gross (1909-1985) Hlava II. 4 800 Kč**
litografie, 1981, 59 x 40 cm, sign. PD F. Gross 81, č. 36/50, provenience: z pozůstalosti autora, při okrajích lehce pokrčený a zašpiněný papír, žák prof. Kysely, člen Skupiny 42, SČUG Hollar a Radar (€ 178)
- **430. František Gross (1909-1985) Modrá krajina 5 500 Kč**
litografie, 1982, 33,8 x 46 cm, sign. PD F. Gross 82, rám, č. 44/60, provenience: z pozůstalosti autora, vzuadu razítko galerie Vltavín, vystaveno na výstavě "Obrazy, kresby, grafika", galerie Vltavín, 8.2.-20.3.2005, lehce zvlněný papír, žák prof. Kysely, člen Skupiny 42, SČUG Hollar a Radar (€ 204)



37. Jiří Beránek



38. Jiří Beránek



51. Adolf Born



56. Bernard Buffet



63. Jan Zrzavý



71. Karel Černý



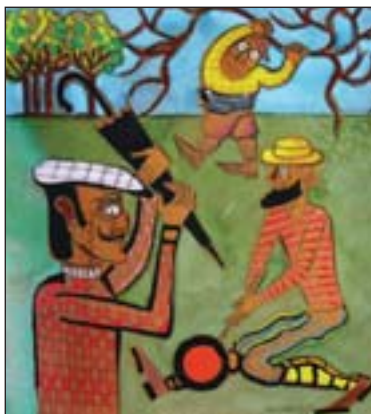
81. Josef Lada



107. František Gross



113. Josef Hlinomaz



114. Josef Hlinomaz



229. Januř Kubiček



255. Toyen



273. Pablo Picasso



297. Schedel



324. Antonín Procházka



327. Michael Rittstein



354. František Gross



385. Tomáš Švéda



400. Jiří Trnka



401. Jiří Trnka



407. Karel Valter



408. Karel Valter



471. František Gross



472. František Gross

- **431. František Gross (1909-1985) Sedící 5 800 Kč**
litografie, 1985, 46,5 x 34,8 cm, sign. PD F. Gross 85, č. 25/60,
provenience: z pozůstalosti autora, žák prof. Kysely, člen Skupiny 42,
SČUG Hollar a Radar (€ 215)
- 432. František Gross (1909-1985) Hlava 6 000 Kč**
monotyp, 1944, 14,5 x 12 cm, sign. PD F. Gross 44, provenience:
z pozůstalosti malíře Františka Grosse, soukromá sbírka Praha, lehce
zažloutlý, při okrajích pokrčený papír, na papíře drobné skvrnky,
žák prof. Kysely, člen Skupiny 42, SČUG Hollar a Radar (€ 222)
- **433. František Gross (1909-1985) Plastika 7 500 Kč**
litografie, 1971, 57,5 x 41,5 cm, sign. PD F. Gross 71, č. 6/26,
provenience: z pozůstalosti autora, žák prof. Kysely, člen Skupiny 42,
SČUG Hollar a Radar (€ 278)
- 434. František Tichý (1896-1961) Domorodá žena 2 500 Kč**
tužka, papír, 16,9 x 11,8 cm, PN razítko: Z pozůstalosti Františka
Tichého, provenience: z majetku Jiřiny Písařové - přítelkyně Františka
Tichého z 50.let, soukromá sbírka Praha, lehce zažloutlý, při okrajích
pokrčený papír, na papíře skvrny (€ 93)
- 435. František Tichý (1896-1961) Pes 2 500 Kč**
tužka, papír, 8,1 x 9,4 cm, v zadu razítko: Z pozůstalosti Františka
Tichého, provenience: z majetku Jiřiny Písařové - přítelkyně Františka
Tichého z 50.let, soukromá sbírka Praha (€ 93)
- 436. František Tichý (1896-1961) Muž za mříží 2 500 Kč**
tužka, papír, 14,7 x 10 cm, v zadu razítko: Z pozůstalosti Františka
Tichého, provenience: z majetku Jiřiny Písařové - přítelkyně Františka
Tichého z 50.let, soukromá sbírka Praha, při okrajích lehce zašpiněný
a pokrčený papír (€ 93)
- 437. František Tichý (1896-1961) Autoritratto 2 500 Kč**
tužka, papír, 1956, 20,7 x 14,5 cm, dole popsáno: Příloha do katalogu
k výstavě v Hollaru 3. II. 1956. "Autoritratto", v zadu razítko:
Z pozůstalosti Františka Tichého, provenience: z majetku Jiřiny
Písařové - přítelkyně Františka Tichého z 50.let, soukromá sbírka
Praha, zašpiněný, při okrajích lehce poškozený papír, (€ 93)
- 438. František Tichý (1896-1961) Medvěd artista 2 500 Kč**
tužka, papír, 14,3 x 10 cm, v zadu razítko: Z pozůstalosti Františka
Tichého, provenience: z majetku Jiřiny Písařové - přítelkyně Františka
Tichého z 50.let, soukromá sbírka Praha (€ 93)
- 439. František Tichý (1896-1961) Šlechtic se sklenicí 2 500 Kč**
tužka, papír, 15,2 x 11,3 cm, v zadu razítko: Z pozůstalosti Františka
Tichého, provenience: z majetku Jiřiny Písařové - přítelkyně Františka
Tichého z 50.let, soukromá sbírka Praha, lehce zažloutlý, při okrajích
pokrčený papír (€ 93)
- 440. František Tichý (1896-1961) Domeček 3 000 Kč**
tužka, papír, 14,1 x 10,3 cm, v zadu razítko: Z pozůstalosti Františka
Tichého, provenience: z majetku Jiřiny Písařové - přítelkyně Františka
Tichého z 50.let, soukromá sbírka Praha, lehce zažloutlý, při okrajích
pokrčený a zašpiněný papír (€ 111)
- 441. František Tichý (1896-1961) Sedící muž se sklenkou 3 500 Kč**
tužka, akvarel, papír, 8,5 x 7 cm, okolo popsáno: MRG., myslýnamys-
fýjasketufurt a furt, v zadu razítko: Z pozůstalosti Františka Tichého,
provenience: z majetku Jiřiny Písařové - přítelkyně Františka Tichého
z 50.let, soukromá sbírka Praha, při okrajích lehce pokrčený papír
(€ 130)
- 442. František Tichý (1896-1961) Maringotka 3 500 Kč**
tužka, papír, 10,1 x 14,6 cm, v zadu razítko: Z pozůstalosti Františka
Tichého, provenience: z majetku Jiřiny Písařové - přítelkyně Františka
Tichého z 50.let, soukromá sbírka Praha, lehce zažloutlý, při okrajích
pokrčený papír (€ 130)
- 443. František Tichý (1896-1961) Konvolut 3 kreseb nábytku 3 900 Kč**
3x tužka, papír, rám, PD razítko: Z pozůstalosti Františka Tichého,
provenience: z majetku Jiřiny Písařové - přítelkyně Františka Tichého
z 50.let, soukromá sbírka Praha (€ 144)
- 444. František Tichý (1896-1961) Autoportrét u malířského stojanu 4 500 Kč**
tužka, akvarel, papír, 11 x 7,4 cm, okolo popsáno: MRG., ..chce vás-
malovat wolejem, v zadu razítko: Z pozůstalosti Františka Tichého,
provenience: z majetku Jiřiny Písařové - přítelkyně Františka Tichého
z 50.let, soukromá sbírka Praha, při okrajích lehce pokrčený papír
(€ 167)
- **445. František Tichý (1896-1961) Svatební oznámení 4 500 Kč**
suchá jehla, 1952, 9,8 x 8,2 cm, dole popsáno: Dancym vyvejpal-
tulýček z klaski, provenience: z majetku Jiřiny Písařové - přítelkyně
Františka Tichého z 50.let, soukromá sbírka Praha, soupis Dvořák
č. 234, lehce zažloutlý, při okrajích pokrčený a zašpiněný papír (€ 167)
- **446. František Tichý (1896-1961) Souvenir De Prague 4 500 Kč**
akvarel, papír, 5,8 x 14,6 cm, v zadu razítko: Z pozůstalosti Františka
Tichého, provenience: z majetku Jiřiny Písařové - přítelkyně Františka
Tichého z 50.let, soukromá sbírka Praha, lehce zašpiněný, při okrajích
pokrčený papír (€ 167)
- 447. František Tichý (1896-1961) V plášti 4 500 Kč**
tužka, akvarel, papír, 10,2 x 6,4 cm, okolo popsáno: MRG., furtmyslý
a furt 'spomýna a jeholt 100ho dancy no!, v zadu razítko: Z pozůstalosti
Františka Tichého, provenience: z majetku Jiřiny Písařové - přítelkyně
Františka Tichého z 50.let, soukromá sbírka Praha, při okrajích lehce
pokrčený papír, r (€ 167)
- 448. František Tichý (1896-1961) Socha 4 500 Kč**
tužka, akvarel, papír, 10,4 x 6,5 cm, okolo popsáno: MRG., se nechal
fotografovat v bronz u Káji Schwätze..., v zadu razítko: Z pozůstalosti
Františka Tichého, provenience: z majetku Jiřiny Písařové - přítelkyně
Františka Tichého z 50.let, soukromá sbírka Praha, při okrajích lehce
pokrčený papír (€ 167)
- 449. František Tichý (1896-1961) Konvolut 3 kreseb vzkazů 4 500 Kč**
3x tužka, papír, rám, v zadu razítko: Z pozůstalosti Františka Tichého,
provenience: z majetku Jiřiny Písařové - přítelkyně Františka Tichého
z 50.let, soukromá sbírka Praha (€ 167)
- 450. František Tichý (1896-1961) Sklizeň obilí 5 000 Kč**
tužka, papír, 22,1 x 20 cm, v zadu razítko: Z pozůstalosti Františka
Tichého, provenience: z majetku Jiřiny Písařové - přítelkyně Františka
Tichého z 50.let, soukromá sbírka Praha, lehce zažloutlý, při okrajích
pokrčený a zašpiněný papír (€ 185)
- **451. František Tichý (1896-1961) Muž se srdcem 5 500 Kč**
tužka, akvarel, papír, 8,4 x 5 cm, okolo popsáno: MRG., jen jesly se
jý tobude lýbyt...?, v zadu razítko: Z pozůstalosti Františka Tichého,
provenience: z majetku Jiřiny Písařové - přítelkyně Františka Tichého
z 50.let, soukromá sbírka Praha, při okrajích lehce pokrčený papír
(€ 204)
- 452. František Tichý (1896-1961) Konvolut návrhů značek 5 500 Kč**
tuš, kvaš, tužka, uhel, papír, rám, v zadu razítko: Z pozůstalosti
Františka Tichého, provenience: z majetku Jiřiny Písařové - přítelkyně
Františka Tichého z 50.let, soukromá sbírka Praha (€ 204)
- **453. František Tichý (1896-1961) Dáma s chrtem 6 500 Kč**
litografie, 1947, 16,7 x 12,3 cm, sign. LD Tichý 47, rám, soupis Dvořák
č. 139 (€ 241)

- 454. František Tichý (1896-1961) Autoportrét 6 500 Kč**
tužka, akvarel, papír, 6 x 3,8 cm, vzadu razítko: Z pozůstalosti Františka Tichého, provenience: z majetku Jiřiny Písařové - přítelkyně Františka Tichého z 50.let, soukromá sbírka Praha, při okrajích lehce pokrčený papír (€ 241)
- 455. František Tichý (1896-1961) Na zdraví 6 500 Kč**
tužka, akvarel, papír, 11,4 x 9,3 cm, okolo popsáno: Mnasidykumytě-mylujem., vzadu razítko: Z pozůstalosti Františka Tichého, provenience: z majetku Jiřiny Písařové - přítelkyně Františka Tichého z 50.let, soukromá sbírka Praha, přeložený, při okrajích lehce pokrčený a zašpiněný papír (€ 241)
- **456. František Tichý (1896-1961) Muž ve žlutém plášti 6 500 Kč**
tužka, akvarel, papír, 13,8 x 8,1 cm, okolo popsáno: Uš mluvím českiato kwuliwamwáž mrKorek alrajtuldý., vzadu razítko: Z pozůstalosti Františka Tichého, provenience: z majetku Jiřiny Písařové - přítelkyně Františka Tichého z 50.let, soukromá sbírka Praha, při okrajích lehce pokrčený papír (€ 241)
- **457. František Tichý (1896-1961) Muž v turbanu 7 500 Kč**
tužka, akvarel, papír, 8,5 x 20 cm, popsáno: Ahojmýtulinku. T.Dancyfurt, vzadu razítko: Z pozůstalosti Františka Tichého, provenience: z majetku Jiřiny Písařové - přítelkyně Františka Tichého z 50.let, soukromá sbírka Praha, při okrajích lehce pokrčený papír (€ 278)
- 458. František Tichý (1896-1961) Muž s hůlkou 8 000 Kč**
tužka, papír, 15,7 x 20,3 cm, provenience: z majetku Jiřiny Písařové - přítelkyně Františka Tichého z 50.let, soukromá sbírka Praha, lehce zažloutlý, při okrajích poškozený a zašpiněný papír (€ 296)
- **459. Josef Čapek (1887-1945) Hlava 4 700 Kč**
linoryt, 20,8 x 14,2 cm, sign. PD Josef Čapek, rám, uvedeno v knize: J. Pečírka - Josef Čapek, č. 191, vydalo Státní nakladatelství krásné literatury, hudby a umění, Praha 1961, na rámu drobné oděrky (€ 174)
- **460. Josef Čapek (1887-1945) Žebrák 4 900 Kč**
linořez, 1918, 22,7 x 18 cm, sign. PD Josef Čapek, uvedeno v monografii J. Slavík, J. Opelík - Josef Čapek str. 223, č. 108 (€ 181)
- 461. Josef Čapek (1887-1945) Žebračka 4 900 Kč**
linořez, 1918-19, 24,1 x 10,7 cm, uvedeno v monografii J. Slavík, J. Opelík - Josef Čapek str. 236, č. 125 (€ 181)
- 462. František Gross (1909-1985) Strojek ve městě II 1 200 Kč**
litografie, 1980, 28 x 20 cm, sign. PD F. Gross 80, č. 83/100, provenience: z pozůstalosti autora, žák prof. Kysely, člen Skupiny 42, SČUG Hollar a Radar (€ 44)
- 463. František Gross (1909-1985) Kouzelník 1 900 Kč**
litografie, 1980, 24,2 x 16,3 cm, sign. PD F. Gross, rám, č. 31/100, provenience: z pozůstalosti autora, vzadu razítko galerie Vltavín, vystaveno na výstavě "Obrazy, kresby, grafika", galerie Vltavín, 8.2.-20.3.2005, žák prof. Kysely, člen Skupiny 42, SČUG Hollar a Radar (€ 70)
- 464. František Gross (1909-1985) Dvě postavy ve městě 2 700 Kč**
litografie, 1980, 27,6 x 20,2 cm, sign. PD F. Gross 80, rám, č. 81/100, provenience: z pozůstalosti autora, vzadu razítko galerie Vltavín, vystaveno na výstavě "Obrazy, kresby, grafika", galerie Vltavín, 8.2.-20.3.2005, na rámu drobné oděrky, žák prof. Kysely, člen Skupiny 42, SČUG Hollar a Radar (€ 100)
- **465. František Gross (1909-1985) Dvojice 3 900 Kč**
litografie, 1983, 35,7 x 29,5 cm, sign. PD F. Gross 83, rám, č. 30/60, provenience: z pozůstalosti autora, vzadu razítko galerie Vltavín, vystaveno na výstavě "Obrazy, kresby, grafika", galerie Vltavín, 8.2.-20.3.2005, žák prof. Kysely, člen Skupiny 42, SČUG Hollar a Radar (€ 144)
- **466. František Gross (1909-1985) Postava 4 800 Kč**
litografie, 1976, 50,8 x 38,3 cm, sign. PD F. Gross 76, č. 10/35, provenience: z pozůstalosti autora, žák prof. Kysely, člen Skupiny 42, SČUG Hollar a Radar (€ 178)
- 467. František Gross (1909-1985) Žena - postava 5 200 Kč**
litografie, 1983, 49,7 x 37,4 cm, sign. PD F. Gross 83, rám, č. 51/60, provenience: z pozůstalosti autora, vzadu razítko galerie Vltavín, vystaveno na výstavě "Obrazy, kresby, grafika", galerie Vltavín, 8.2.-20.3.2005, žák prof. Kysely, člen Skupiny 42, SČUG Hollar a Radar (€ 193)
- 468. František Gross (1909-1985) Figura 5 900 Kč**
litografie, 1946, 49,7 x 29,6 cm, sign. PD F. Gross 46, rám, č. 21/25, provenience: z pozůstalosti autora, vzadu razítko galerie Vltavín, vystaveno na výstavě "Obrazy, kresby, grafika", galerie Vltavín, 8.2.-20.3.2005, žák prof. Kysely, člen Skupiny 42, SČUG Hollar a Radar (€ 219)
- **469. František Gross (1909-1985) Hlava 7 500 Kč**
monotyp, 1944, 18,5 x 14,5 cm, sign. PD F. Gross 44, mírně zažloutlý, při okrajích mírně pokrčený papír, žák prof. Kysely, člen Skupiny 42, SČUG Hollar a Radar (€ 278)
- **470. František Gross (1909-1985) Žena v interiéru 9 000 Kč**
uhel, tuš, kvaš, papír, 1944, 24,8 x 15,9 cm, sign. PD F. Gross 44, provenience: z pozůstalosti malíře Františka Grosse, soukromá sbírka Praha, při okrajích lehce pokrčený papír, v horním okraji dírka, žák prof. Kysely, člen Skupiny 42, SČUG Hollar a Radar (€ 333)
- **471. František Gross (1909-1985) Ostrov se sopkou 9 900 Kč**
křída, akvarel, papír, 1972, 29,8 x 42 cm, sign. PD F. Gross 72, provenience: z pozůstalosti autora, žák prof. Kysely, člen Skupiny 42, SČUG Hollar a Radar (€ 367)
- **472. František Gross (1909-1985) Město při náletu 18 000 Kč**
uhel, akvarel, papír, 1943, 18,7 x 30,4 cm, sign. PD F. Gross 43, provenience: z pozůstalosti malíře Františka Grosse, soukromá sbírka Praha, lehce zažloutlý, při okrajích pokrčený papír, na papíře drobné skvrnky, žák prof. Kysely, člen Skupiny 42, SČUG Hollar a Radar (€ 667)

4. Dopisy, podpisy, vária

- 473. Jan Bartoš**
Dopis Janu Zrzavému ze dne 19.7. 1926 150 Kč
dopis, 1926, dopis od přítele, přeložený, lehce zažloutlý, při okrajích pokrčený papír (€ 6)
- 474. Zdenka Dolenská**
Dopis Janu Zrzavému ze dne 6.6.1924 400 Kč
dopis, 1924, pozdrav Zdeny Dolanské od moře, přeložený, zažloutlý, při okrajích lehce pokrčený papír (€ 15)
- 475. Malva Hermannová**
Dopis Janu Zrzavému ze dne 14.VII. 1921 150 Kč
dopis, 1921, dopis z lázni, kde slečna Malva popisuje lázeňský život a objednává u Jana Zrzavého obraz pro P. Rösslera, přeložený, lehce zažloutlý, při okrajích pokrčený papír (€ 6)
- 476. Jednota pobělohorských exulantů**
Původ rodu Zrzavých 100 Kč
potvrzení, 1930, potvrzení pro p. Jana Ptáčka o původu rodu Zrzavých od Jednoty potomků pobělohorských exulantů - pouťníků a přátel rodopisu v Praze, přeložený, lehce zažloutlý, při okrajích pokrčený papír (€ 4)

- 477. Jan Konůpek (1883-1950)**
Dopis Janu Zrzavému ze dne 20.11. 1910 300 Kč
dopis, 1910, Jan Konůpek píše o své nové práci a tvorbě (převážně náboženská témata) a pobytu v okolí Plzně, přeložený, lehce zažloutlý, při okrajích pokrčený papír, žák prof. Kouly, Schultze, Bukovace a Pirnera (€ 11)
- 478. Ludvík Kuba (1863-1956)**
Psaní Františku Mrázkovi 28.12.1945 a 16.7. 1935 ... 200 Kč
pohled a korespondenční lístek, zažloutlý, při okrajích lehce pokrčený papír, žák prof. M. Pirnera (€ 7)
- 479. Bohumil Kubišta (1884-1918) Úryvek z dopisu 50 Kč**
dopis, přeložený, lehce zažloutlý, při okrajích pokrčený papír (€ 2)
- 480. Oldřich Kubišta Korespondenční listky**
Janu Zrzavému z 21.6. 1922 a 1920 50 Kč
2x korespondenční lístek, korespondence strýce a Jana Zrzavého o přípravě výstavy, lehce zažloutlý, při okrajích pokrčený papír (€ 2)
- 481. Oldřich Kubišta**
Dopis Janu Zrzavému ze dne 11.7. 1920 100 Kč
dopis, 1920, prosba strýce o ocenění obrazů, přeložený, lehce zažloutlý, při okrajích pokrčený papír (€ 4)
- 482. Kylvies**
Korespondenční lístek Ludvíku Kubovi 300 Kč
korespondenční lístek, 1941, na lístku perokresba Kylviese ze dne 16.9. 1941 sign. PD Trhlina, Kylvies a u adresy razítko: Viktoria / Říše vítězí na všech frontách, lehce zažloutlý, při okrajích pokrčený papír (€ 11)
- 483. Kamil Lhoták (1912-1990)**
Plakát k výstavě: Kamil Lhoták: obrazy a kresby 50 Kč
plakát, 1989, 43,7 x 30,7 cm, sign. DU K. Lhoták 89, katalog výstavy v Galerii Fronta 4. - 28. listopadu 1982, při okrajích pokrčený papír, člen Umělecké besedy, SČUG Hollar, Skupiny 42 (€ 2)
- 484. Hana Muziková**
J. Zrzavému ze dne 24.11.1974 300 Kč
dopis, poděkování pí. Muzikové (vdovy po významném malíři Františku Muzikovi) za osobní účast na pohřbu Františka Muziky, přeložený, při okrajích lehce pokrčený papír (€ 11)
- 485. František a Lola Němečkoví**
Dopis Janu Zrzavému ze dne 1.8. 1955 100 Kč
dopis, 1955, poděkování za morální podporu po smrti otce, odmítnutí peněžní výpomoci a pozvání na návštěvu, přeložený, lehce zažloutlý, při okrajích pokrčený papír (€ 4)
- 486. Neznámý autor**
Potvrzení o přijetí obrazů 50 Kč
2x potvrzení, potvrzení o přijetí obrazů ze dne 7. 3. 1938 a 2. 7. 1958, přeložený, lehce zažloutlý, při okrajích pokrčený papír (€ 2)
- 487. Neznámý autor**
Portrét Jana Zrzavého s čepičkou, vizitka s podpisem..... 1 100 Kč
fotografie, lístek s podpisem, vizitka s franc. a českou adresou, lehce zažloutlý papír (€ 41)
- 488. Václav Rabas (1885-1954)**
Pohlednice Janu Zrzavému ze dne 23.5. 1924 50 Kč
pohlednice, 1924, pohlednice z Říma, lehce zažloutlý, při okrajích pokrčený papír, žák prof. B. Roubalíka, V. Bukovace, H. Schwaigera a M. Švabinského, člen Umělecké besedy, SČUG Hollar (€ 2)
- 489. Václav Rabas (1885-1954) Korespondenční lístek**
Janu Zrzavému ze dne 8.V. 1924 50 Kč
korespondenční lístek, 1924, lehce zažloutlý, při okrajích pokrčený papír, žák prof. B. Roubalíka, V. Bukovace, H. Schwaigera a M. Švabinského, člen Umělecké besedy, SČUG Hollar (€ 2)
- 490. Václav Rabas (1885-1954)**
Korespondenční lístek Janu Zrzavému 100 Kč
lístek, zažloutlý, při okrajích pokrčený papír, žák prof. B. Roubalíka, V. Bukovace, H. Schwaigera a M. Švabinského, člen Umělecké besedy, SČUG Hollar (€ 4)
- 491. Václav Rabas (1885-1954)**
Dopis Janu Zrzavému z 5.1. 1926 300 Kč
dopis, V. Rabas píše o Vánocích, práci Umělecké besedy, o přátelích, ..., přeložený, při okrajích pokrčený papír, žák prof. B. Roubalíka, V. Bukovace, H. Schwaigera a M. Švabinského, člen Umělecké besedy, SČUG Hollar (€ 11)
- 492. Otakar Štorch - Marien**
Dopis Janu Zrzavému ze dne 15.XII. 1924 300 Kč
dopis, 1924, v dopise Otakar Štorch - Marien píše o nově vydané knize Máj a o dalších plánech, přeložený, lehce zažloutlý, při okrajích pokrčený papír, na papíře skvrny (€ 11)
- 493. Otakar Štorch - Marien**
Dopis Janu Zrzavému ze dne 26.6. 1924 300 Kč
dopis, 1924, dopis o hledání obrazů a dalším postupu spolupráce, přeložený, lehce zažloutlý, při okrajích pokrčený papír (€ 11)
- 494. Otakar Štorch - Marien**
Dopis Janu Zrzavému ze dne 6.II. 1926 300 Kč
dopis, 1926, Otakar Štorch - Marien informuje o prodaném díle a domlouvá způsob předání peněz a další spolupráci, přeložený, lehce zažloutlý, při okrajích pokrčený papír, na papíře skvrny (€ 11)
- 495. Josef Vaic (1884-?) Polní pošta Adolfu Gärtnerovi**
ze dne 31. října 1917 a 26.XI. 1917 150 Kč
2x korespondenční lístek, zažloutlý, při okrajích pokrčený papír (€ 6)
- 496. Vilma Zrzavá**
Dopis Janu Zrzavému ze dne 29.1. 1917 100 Kč
dopis, 1917, dopis matky o špatných a hladových časech a domluva další podpory od rodičů, přeložený, lehce zažloutlý, při okrajích pokrčený papír (€ 4)
- 497. Vilma Zrzavá**
Dopis Janu Zrzavému ze dne 29.9. 1917 100 Kč
dopis, 1917, matka v dopise nabádá k setrvání v práci a projevuje starost o Janovo živobytí, přeložený, lehce zažloutlý, při okrajích pokrčený papír (€ 4)
- 498. Vilma Zrzavá**
Dopis Janu Zrzavému 100 Kč
dopis, matka se raduje nad Janovým novým bytem a dále píše o novinkách v rodině, přeložený, lehce zažloutlý, při okrajích pokrčený papír (€ 4)
- 499. Vilma Zrzavá**
Korespondenční listky Janu Zrzavému 100 Kč
2x korespondenční lístek, 2 korespondenční listky od matky, lehce zažloutlý, při okrajích pokrčený papír (€ 4)
- 500. Vilma Zrzavá**
Korespondenční listky Janu Zrzavému 100 Kč
2x korespondenční lístek, 2 korespondenční listky od matky s prosbou nějakých zpráv o sobě, lehce zažloutlý, při okrajích pokrčený papír (€ 4)
- 501. Fotografie Adiny Mandlové 1 000 Kč**
fotografie, 1945, 28,4 x 22 cm, při dolním okraji podpis Adiny Mandlové s datací 17. XII. 1945, zašpiněný, při okrajích pokrčený papír (€ 37)

- 502. Jan Zrzavý (1890-1977)**
Soupis kreseb a fotografií z výstavy 100 Kč
 tužka, papír, 1928, soupis kreseb a fotografií z výstavy L. V. 1928, lehce zažloutlý, při okrajích lehce poškozený papír, žák Františka Ženíška ml., člen Sursum, skupiny Tvrdošíjných, Umělecké besedy a SVU Mánes (€ 4)
- 503. Jan Zrzavý (1890-1977)**
Potvrzení o převzetí částky 100 Kč
 potvrzení, 1977, potvrzení o převzetí částky 15000 Kčs za obraz Červené balvany a vrácení stejné částky za vrácení obraz, přeložený, lehce zažloutlý, při okrajích pokrčený papír, žák Františka Ženíška ml., člen Sursum, skupiny Tvrdošíjných, Umělecké besedy a SVU Mánes (€ 4)
- 504. Jan Zrzavý (1890-1977)**
Dopis Václavu Krupičkovi ze dne 28.XI. 1950 150 Kč
 dopis, 1950, poděkování za přání k 60. narozeninám, přání ke stejným narozeninám a postěžování si na svůj osamělý život a stáří, přeložený, lehce zažloutlý, při okrajích pokrčený papír, žák Františka Ženíška ml., člen Sursum, skupiny Tvrdošíjných, Umělecké besedy a SVU Mánes (€ 6)
- 505. Jan Zrzavý (1890-1977) Koncept dopisu -
 reakce na článek Josefa Čapka v časopisu Národ 150 Kč**
 koncept dopisu, přeložený, lehce zažloutlý, při okrajích pokrčený papír, žák Františka Ženíška ml., člen Sursum, skupiny Tvrdošíjných, Umělecké besedy a SVU Mánes (€ 6)
- 506. Jan Zrzavý (1890-1977)**
Dopis příteli ze dne 7.V. 1924 200 Kč
 dopis, 1924, dopis příteli z Paříže o životě, umění i myšlenkách, Jan Zrzavý také nabízí propůjčit svůj pražský byt, přeložený, lehce zažloutlý, při okrajích pokrčený papír, žák Františka Ženíška ml., člen Sursum, skupiny Tvrdošíjných, Umělecké besedy a SVU Mánes (€ 7)
- 507. Jan Zrzavý (1890-1977)**
Dopis mamince ze dne 25.9. 1917 200 Kč
 dopis, 1917, dopis matce, ve kterém se Jan Zrzavý svěřuje o plánu odejít ze zaměstnání a o dalším životě, přeložený, lehce zažloutlý, při okrajích pokrčený papír, žák Františka Ženíška ml., člen Sursum, skupiny Tvrdošíjných, Umělecké besedy a SVU Mánes (€ 7)
- 508. Jan Zrzavý (1890-1977)**
Dopis mamince ze dne 10.10. 1917 200 Kč
 dopis, 1917, odpověď na matčin dopis, v němž prosila, aby neodcházel z úřadu a žádost o nějaké potraviny, přeložený, lehce zažloutlý, při okrajích pokrčený papír, žák Františka Ženíška ml., člen Sursum, skupiny Tvrdošíjných, Umělecké besedy a SVU Mánes (€ 7)
- 509. Jan Zrzavý (1890-1977)**
Dopis otci ze dne 26.XII. 1919 200 Kč
 dopis, 1919, přání ke společným jmeninám a vzpomínka na Štědrý den bez rodiny - poděkování za návštěvu matčina hrobu, přeložený, lehce zažloutlý, při okrajích pokrčený papír, na papíře skvrny, žák Františka Ženíška ml., člen Sursum, skupiny Tvrdošíjných, Umělecké besedy a SVU Mánes (€ 7)
- 510. Jan Zrzavý (1890-1977)**
Dopis příbuzným do Ameriky ze dne 8. IV. 1920 200 Kč
 dopis, 1920, korespondence s rodinou tety o těžkém životě obou rodin, přeložený, lehce zažloutlý, při okrajích pokrčený papír, žák Františka Ženíška ml., člen Sursum, skupiny Tvrdošíjných, Umělecké besedy a SVU Mánes (€ 7)
- 511. Jan Zrzavý (1890-1977)**
Dopis Jana Zrzavého příteli 200 Kč
 dopis, dopis s informacemi o sobě, chystané výstavě a poměrech mezi kolegy malíři, chystané cestě do Benátek, přeložený, lehce zažloutlý, při okrajích pokrčený papír, žák Františka Ženíška ml., člen Sursum, skupiny Tvrdošíjných, Umělecké besedy a SVU Mánes (€ 7)
- 512. Jan Zrzavý (1890-1977)**
Dopis Adolfovi Gartnerovi ze dne 30.VIII. 1923 300 Kč
 dopis, 1923, dopis na památku Krásného mládí, prosba o ponechání vypůjčeného kabátu, přeložený, lehce zažloutlý, při okrajích pokrčený papír, žák Františka Ženíška ml., člen Sursum, skupiny Tvrdošíjných, Umělecké besedy a SVU Mánes (€ 11)
- 513. Jan Zrzavý (1890-1977)**
Dopis Zdence Dolenské ze dne 12.3. 1924 .. 500 Kč
 dopis, 1924, dopis z Paříže, přeložený, zažloutlý, při okrajích lehce pokrčený papír, žák Františka Ženíška ml., člen Sursum, skupiny Tvrdošíjných, Umělecké besedy a SVU Mánes (€ 19)
- 514. Jan Zrzavý (1890-1977) Milosrdný samaritán 600 Kč**
 pohlednice, 13,8 x 8,4 cm, PD J.Z., v zadu: vzpomínám na Vás ... od Štorcha Mariena, žák Františka Ženíška ml., člen Sursum, skupiny Tvrdošíjných, Umělecké besedy a SVU Mánes (€ 22)
- 515. Jan Zrzavý st. Korespondenční lístky
 Janu Zrzavému z 5.2. 1912 a 15.1. 1912 100 Kč**
 2x korespondenční lístek, 1912, 2 korespondenční listy od otce, lehce zažloutlý, při okrajích pokrčený papír (€ 4)
- 516. Mařka (švagrová) Korespondenční lístky
 Janu Zrzavému ze dne 23.2.1942 a 9.12.1914
 od Mařky (švagrové) 100 Kč**
 2x korespondenční lístek, lehce zažloutlý, při okrajích pokrčený papír (€ 4)
- 517. 2 účty z Francie 100 Kč**
 2 účty z Francie z pozůstalosti Jana Zrzavého z roku 1926 a 1938 za transport nábytku, přeložený, lehce zažloutlý, při okrajích pokrčený papír (€ 4)



24. Emil Filla



29. Jiří Anderle



30. Jiří Anderle



31. Jiří Anderle



36. Jan Bauch



39. Tomáš Bím



40. Tomáš Bím



41. Tomáš Bím



57. Zdeněk Burian



58. Zdeněk Burian



59. Zdeněk Burian



60. Alexander Calder



61. Alexander Calder



66. Josef Čapek



67. Josef Čapek



68. Josef Čapek



69. Josef Čapek



70. Ladislav Čepelák



75. Max Ernst



77. Max Ernst



78. Max Ernst



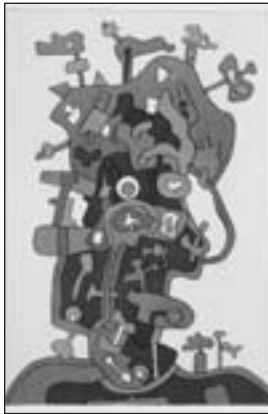
79. Max Ernst



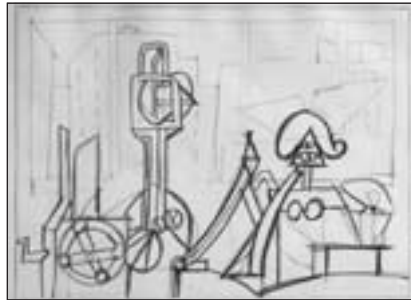
80. Max Ernst



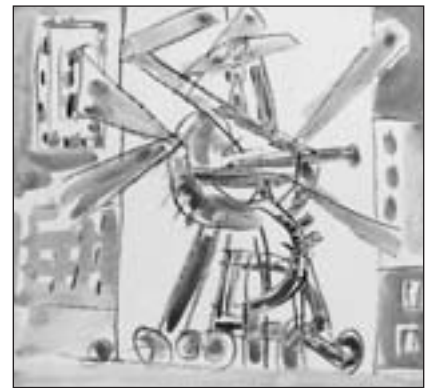
82. Emil Filla



96. František Gross



97. František Gross



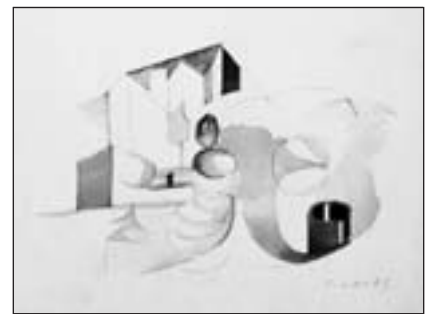
101. František Gross



102. Josef Váchal



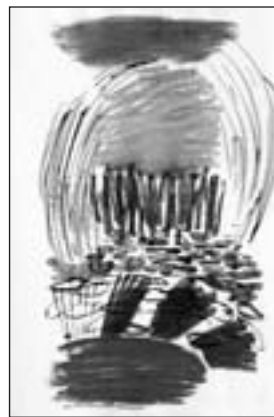
106. František Gross



109. František Gross



112. Josef Hlinomaz



116. František Hodonský



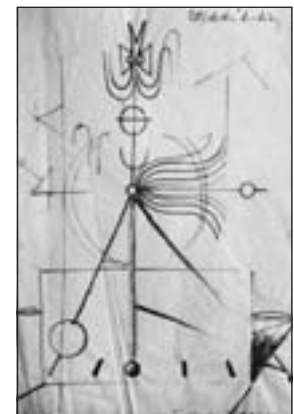
117. František Hodonský



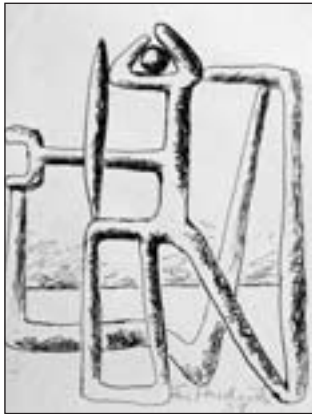
139. František Hudeček



141. František Hudeček



144. František Hudeček



145. František Hudeček



146. František Hudeček



152. Josef Istler



153. Josef Istler



155. Ota Janeček



156. Ota Janeček



158. Vladimír Janoušek



164. Ludmila Jiřincová



165. Ludmila Jiřincová



170. František Kobliha



175. Jan Konůpek



176. Jan Konůpek



178. Karel Kostial



185. Pravoslav Kotik



190. Pravoslav Kotik



192. Pravoslav Kotik



194. Pravoslav Kotik



197. Pravoslav Kotik



210. František Tichý



211. František Tichý



214. František Tichý



219. František Tichý



225. František Tichý



227. Rudolf Kremlíčka



230. Oldřich Kulhánek



231. František Kupka



232. Aleš Lamr



243. Kamil Lhoták



245. Kamil Lhoták



246. Kamil Lhoták



247. Kamil Lhoták



248. Kamil Lhoták



249. Kamil Lhoták



250. Kamil Lhoták



251. Kamil Lhoták



256. Ivana Lomová



259. Alfons Mucha



260. Alfons Mucha



263. Jiří Winter Nepračka



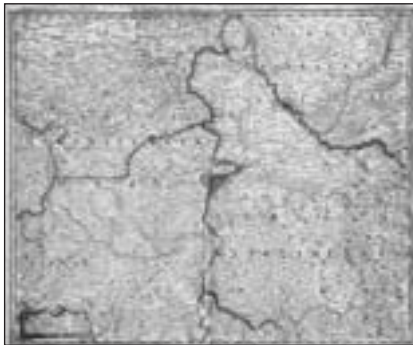
267. Emil Orlik



272. Pablo Picasso



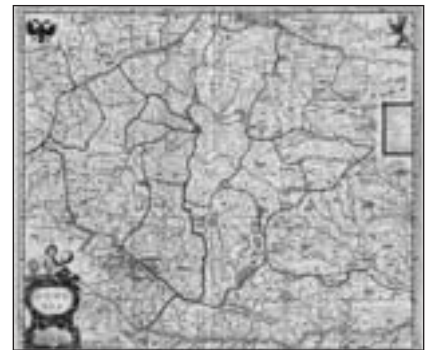
282. Joh. Baptista Homanno



284. Joh. Baptista Homanno



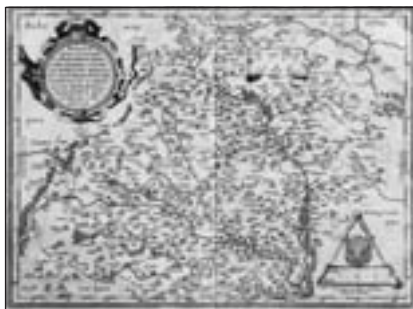
286. Joh. Baptista Homanno



289. Jansson



293. Jan C. (Kryštof) Müller



296. Oreluis



298. C. Schöntag



299. I. W. Wieland



306. Josef Šima



307. Josef Šima



309. Tavík František Šimon



314. Tavík František Šimon



315. Tavík František Šimon



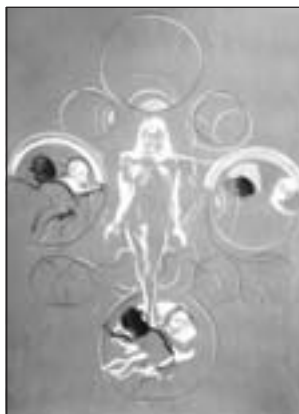
316. Tavík František Šimon



317. Tavík František Šimon



318. Tavík František Šimon



319. Otto Placht



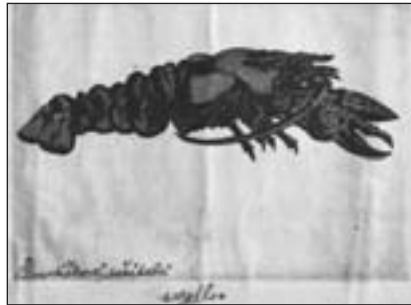
320. Otto Placht



322. Stanislav Podhrázký



326. Michael Rittstein



328. Zdeněk Seydl



334. Jiří Sliva



337. Oldřich Smutný



338. Oldřich Smutný



340. Jan Spěváček



341. Jan Spěváček



342. Jaromír Stretti - Zamponi



348. František Gross



349. František Gross



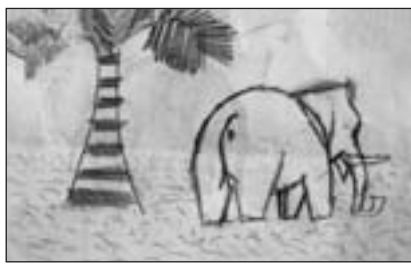
352. František Gross



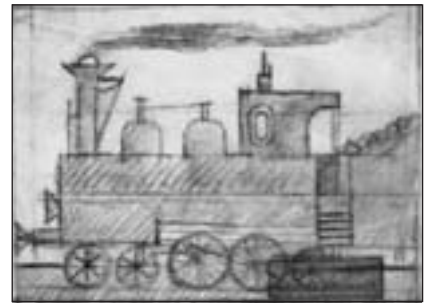
353. František Gross



355. František Gross



358. František Tichý



359. František Tichý



365. František Tichý



369. František Tichý



375. František Tichý



377. František Tichý



378. František Tichý



388. Václav Tikal



389. Václav Tikal



390. Václav Tikal



392. Václav Tikal



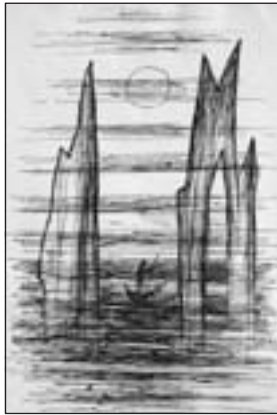
394. Václav Tikal



395. Václav Tikal



410. Bedřich Wachsmann



420. Jan Zrzavý



421. Václav Zykmund



427. František Gross



428. František Gross



429. František Gross



430. František Gross



431. František Gross



433. František Gross



445. František Tichý



446. František Tichý



451. František Tichý



453. František Tichý



456. František Tichý



457. František Tichý



459. Josef Čapek



460. Josef Čapek



465. František Gross



466. František Gross



469. František Gross



470. František Gross



501.

Aukční vyhláška Klubu dražitelů

Aukční síň Vltavín s.r.o.

Průběh aukce se řídí právními předpisy ČR

- 1. Aukční síň Vltavín s. r. o.,** Masarykovo nábřeží 36, 110 00 Praha 1, IČ: 25086600, DIČ: CZ25086600 provádí dražbu na žádost vlastníků dražených předmětů: 10. 11. 2007 v 11:00 hodin, místo: Spolek Hlahol, Praha 1, Masarykovo nábřeží 16
2. Průběh dražby je rozdělen do dvou dražebních kol, z nichž to první probíhá na webových stránkách www.galerie-vltavin.cz. Začátek prvního kola je stanoven nejpozději 14 dní před datem dražby (viz. kalendář aukcí). V průběhu prvního kola dražby je možno činit příhozy, tzv. první podání, na předměty uvedené v dražebním katalogu. První kolo dražby je ukončeno 1 den před stanoveným datem dražby ve 12:00 hod. Druhé kolo dražby se počíná datem a hodinou uvedenými v dražebním katalogu. Výše nejnižšího podání (vyvolávací cena) je určena výší příhozu dosaženou v prvním kole. Druhé kolo dražby probíhá dle informací uvedených v dražebním katalogu.
3. Dražební předměty jsou označeny a popsány včetně uvedení nejnižšího podání (vyvolávací cena) v dražebním katalogu, který je přílohou a nedílnou součástí této dražební vyhlášky. Předměty budou draženy v pořadí uvedeném v katalogu.
4. Společnost zajistí při dražbě vyvolání předmětu jeho pořadovým číslem. Po vyvolání předmětu mohou dražitelé činit příhozy zvednutím zálohovaného dražebního čísla. Dražba předmětu se koná, pokud dražitelé činí příhozy. Za příhozy se přitom považuje :
 - a) 50,- Kč, činí-li okamžitá aukční cena méně než 1.000 Kč,
 - b) 100,- Kč, činí-li okamžitá aukční cena alespoň 1.000 Kč, ale méně než 10.000 Kč,
 - c) 500,- Kč, činí-li okamžitá aukční cena alespoň 10.000 Kč, ale méně než 30.000 Kč,
 - d) 1.000,- Kč, činí-li okamžitá aukční cena alespoň 30.000 Kč, ale méně než 100.000 Kč,
 - e) 5.000,- Kč, činí-li okamžitá aukční cena alespoň 100.000 Kč, ale méně než 500.000 Kč,
 - f) 10.000,- Kč, činí-li okamžitá aukční cena alespoň 500.000 Kč, ale méně než 1.000 000
 - g) 50.000,- Kč, činí-li okamžitá aukční cena 1.000 000 Kč a více.O pořadí příhozů rozhoduje osoba pověřená konáním dražby.
5. Vydražitel je povinen vyřídit si své závazky v nejbližší přestávce, nejdříve však po ukončení druhého dražebního kola. Vydražiteli je účtována k vydražené ceně provize ve výši 20 % včetně DPH, dle zákona.
6. Dražitel, který má zájem účastnit se prvního kola, je povinen provést registraci dražitele na webových stránkách Aukční síň Vltavín, www.galerie-vltavin.cz, (viz. internetová aukce).
7. Dražitel může dražit kteroukoli věc i bez své osobní přítomnosti na aukci- vyhotoví-li ověřenou písemnou plnou moc na příslušnou aukční síň k zastoupení na aukci - určí-li věci, které za něho má aukční síň dražit - určí-li limit, do kterého za něho má aukční síň přihazovat, a to pro každou věc zvlášť - dražit po telefonu lze po písemné dohodě.
8. Vydražené předměty budou vydány ihned po zaplacení v místě konání aukce nebo na základě "potvrzení o zaplacení ceny" v Galerii Vltavín, Ostrovní 6, Praha 1 nejpozději do 7 dnů ode dne konání aukce, pokud není sjednáno jinak.

Aukční síň Vltavín s.r.o.

DŮLEŽITÁ UPOZORNĚNÍ

1. Za každou vydraženou věc je účtováno k tíži kupujícího (vydražitele) 20% aukční provize z dosažené ceny včetně DPH. Provize se zaokrouhluje na celých 50,- Kč nahoru. Kvitance o zaplacení je součástí dokladu o zaplacení kupní ceny.
2. Pro aukci knih jsou příhozy 20,- Kč, činí-li okamžitá aukční cena méně než 200,- Kč. Také aukční provize se v těchto případech zaokrouhluje na celých 10,- Kč nahoru.
3. Exponáty budou draženy v pořadí, které odpovídá tomuto katalogu.
4. Aukce budou probíhat po jednotlivých kolech, přičemž po každém kole bude následovat platební pauza. V této pauze je nezbytné zaplatit exponáty, které byly v posledním kole vydraženy, jinak je aukční síň povinna věc dražit v následujícím kole znovu. Ukončení jednotlivých kol je v katalogu vyznačeno.
5. Poškození odpovídající běžnému opotřebení exponátů vzhledem na jejich stáří se v katalogu neuvádějí. Reklamace na zboží vydražené v aukční síni se nepřijímají, zboží vydražené na základě plné moci udělené aukční síni lze reklamovat nejpozději při převzetí.
6. Osoby účastnící se aukce se svou přítomností podřizují podmínkám obsaženým v aukční vyhlášce, která je v tomto katalogu uvedena v plném znění.
7. Licitátor může kdykoli v průběhu aukce, nejpozději však do 30 min. po licitaci poslední položky, nabídnout do aukce kteroukoli položku dříve draženou neúspěšně nebo nezaplacenou.
8. Položky označené písmenem „ P “ může dražit pouze občan ČR, který se při placení prokáže platným občanským průkazem.

POZNÁMKY

AUKČNÍ SÍŇ VLTAVÍN s. r. o.

- aukční prodej
- komisionální prodej
- nákup za hotové
- poradenská činnost
- restaurování uměleckých děl

tel. 224 930 998,
tel./fax. 224 934 608
Ostrovní 6, Praha 1, 110 00
www.galerie-vltavin.cz
mail: info@galerie-vltavin.cz

INTERNETOVÉ AUKCE na www.galerie-vltavin.cz

- on-line přihoz
- 60-80 položek denně
- obrazy, grafiky, knihy,
- vyvolávací cena již od 1 Kč
- možnost vlastního přihozu
- dynamický čas ukončení
- registrace - telefon, e-mail



TA Taekwondo Agency s. r. o.

Marketingový partner Českého svazu Taekwondo WTF

- Pořadatelství kulturních a sportovních akcí
- Exhobiční vystoupení taekwondo demo týmu
- Příprava grafických a aukčních publikací
- Reklamní a marketingová činnost

Kontakt: Taekwondo Agency s.r.o., PO BOX 29, Praha 412, 143 01
Tel.: +420 604 23 28 23, e-mail: agency@taekwondo-wtf.cz

Následující aukce v roce 2007

29. listopadu
2. prosince

Praha
Žofín

Charitativní aukce pro projekt Šance
Obrazy, sochy (společně s Aukční galerií Kodl)