



187. Jiří (Georg) Kars

84. aukce Aukční síně Vltavín

se koná ve středu 26. května 2010 v 18:00 hodin
Aukční síň Vltavín, Masarykovo nábřeží 36, Praha 1

Výstava dražených děl proběhne v Galerii Vltavín,
Masarykovo nábřeží 36, Praha 1
od 17. do 25. května 2010, otevřeno 10 - 12 a 13.30 - 18 hodin

on line katalog na www.galerie-vltavin.cz

PRŮBĚH AUKCE

1. podání

Probíhá na www.galerie-vltavin.cz

10. 5. – 25. 5. 2010 do 12 hod.

1. kolo

1. Obrazy, kresby, práce na papíře, česká a světová grafika 20. a 21. stol. (I. část) 1 - 249

platební pauza

2. Obrazy, kresby, práce na papíře, česká a světová grafika 20. a 21. stol. (II. část) 250 - 548

platební pauza

JMENNÝ REJSTŘÍK

- Adami Valerio 293
 Alex Adolf Jelínek 17
 Anderle Jiří 1,19,20,21,22,23,
 24,25,26,27,198,199,200,201,
 202,203,204,205,206,207,250,
 251,252,253
 Antonová Alena 5, 502,503,
 504,517
 Balcar Jiří 29, 30
 Barták Miroslav 31
 Bělocvetov Andrej 2,33,34,
 35,36,158
 Benda Břetislav 159
 Benedikt Václav 8
 Beneš Karel 401,403,404,518
 Beneš Pavel 405
 Beneš Vincenc 406
 Bezděk František 407,408
 Bílek František 409
 Bím Tomáš 37,38,39,40,41,
 42,43,44,45,254,255,256,257,
 258,259,274,275,276,277,278
 Blaha Jan 279,28
 Boettinger Hugo 410
 Born Adolf 260,261,262,
 263,264,265,266,267,281,282,
 283,284,285,286,287,547
 Bouda Cyril 288,289
 Bouda Jiří 501
 Boudník Vladimír 160,161
 Brabenec Miroslav 548
 Brázda Jiří 162,163
 Brožík Václav 164
 Brunovský Albín 165,166,167,
 268,269,270,271
 Bubeníček Ota 272
 Burant František 295
 Čapek Josef 168,169
 Čepelák Ladislav 170
 Čermák František 171
 Činčerová Eva 296,297
 Dalí Salvador 172
 Dapper Olfert 298
 David Jiří 299
 Demel Karel 81,300,301,302
 Drtíkol František 303,304
 Dvořák František 46
 Dvořák Karel 47
 Dvořáková Milena 9
 Dzialowski A. 173
 Eichler Oldřich 174
 Fiala Václav 305
 Fibichová Zdena 82
 Frinta Emanuel 505,506,507,
 508,509,510,511,512,513
 Gabriel Michal 306,307
 Gauvain Paul René 308
 Gazovič Vladimír 48,49
 Gross František 50,51,83,84,
 85,86,87,88,89,309,310,
 548,549
 Grus Jaroslav 52,311
 Hábl René 175,176
 Hamera Oldřich 312
 Haun August C. 313,314
 Hauptmann - Sedláček Jaromír
 53
 Hégr Miloslav 177,178
 Hejna Václav 4
 Helbich Petr 315
 Hlinomaz Josef 316
 Hník Josef 90,91
 Hodonský František 92,317,
 318,319
 Hoffmeister Adolf 93,94
 Hojden Karel 544
 Holub Václav 54
 Holý Ivo 320
 Holý Miloslav 55
 Holý Stanislav 56,321,322,323
 Horký František 179,18
 Horníček Miroslav 57
 Hosperger Emanuel 58
 Hřivnáč Tomáš 15,59,324,
 325,326,327,328,329
 Hudeček František 181,182,
 290,291,330,547
 Istler Josef 3,6,60,292,331,332,
 495,519,546
 Janeček Ota 95,183,333,
 334,335
 Janíček James 520,538
 Janovská Ludmila 521
 Jarcovják Vladimír 336
 Jícha Václav 522
 Jiránek Vladimír 337,338
 Jirků Boris 339
 Jiroudek František 340
 Jiřincová Ludmila 61,32
 Justitz Alfred 184
 Kadrnožka Dimitrij 341,
 342,343
 Kamenický Josef Jiří 185,186
 Kars Jiří (Georg) 187
 Klápště Jaroslav 96,97,98,
 99,100,101,344,345,346,347
 Kleindienst Zdeněk 188
 Koblíha František 294,348,349
 Kodet Kristian 14,102,350,
 351,352
 Kolář Jiří 63
 Kolářová Běla 103
 Komárek Ivan 189
 Komárek Vladimír 104,105,
 523
 Konůpek Jan 64,353,354
 Kotík Pravoslav 65,355,356,
 357
 Kotvald Ferdinand 106
 Kovařík Jindřich 358,359,360
 Kozák Václav 66
 Krejčí Jakub 361
 Kristofori Jan 362,363,364,365,366,367
 Kroča Antonín 107,108,109,
 110,190,191,192,193
 Křemen Jan 368
 Kuba Ludvík 111,112,113,
 369,370,371
 Kubíček Jiří 372,373,539
 Kubíček Leoš 194,195,196
 Kuklík Ladislav 114
 Kulhánek Oldřich 115,374,
 375,376,377
 Kypta Tomáš 378,379
 Lamr Aleš 67,380,381,382,383
 Laštovka Karel 384,385
 Lhoták Kamil 7,12,13,116,
 117,386,387,388,389,390,391,
 392,393,524,525
 Liesler Josef 118,119,120,
 121,122,123,124,125,126,127,
 394,395,396,397
 Lomová Ivana 398
 Malich Karel 399
 Malina Miroslav 129
 Mara Louis 68
 Mareš Dominik 69,526
 Matal Bohumír 130,4
 Matoušek František 402
 Milly Dezider 131
 Mlčoch Zdeněk 411,412,413
 monogramista J. V. 414
 Müller Karel 132
 Muzika František 133
 Mžyk Josef 134
 Načeradský Jiří 70,208,209,
 415,416
 Naske František Xaver 417,
 418,419,420,540
 Novák Vladimír 424,425
 Olearius Adam 426
 Olešová Bohuslava 210,
 211,212
 Orišková Petra 427
 Ouhel Ivan 71,428
 Peca Jiří 527
 Petříček Adolf 429
 Piepenhagen? August Bedřich
 430
 Pileček Jindřich 431,432
 Piskač Bedřich 135
 Pitrmann Alois 136,137,433,
 434,435,436,437,438,439,
 440,441
 Poš Petr 442,443,444
 Procházka Jaroslav 445
 Přihoda Václav 138
 Ptáček Petr 446,447,448,541
 Pukl Vladimír 449
 Rada Vlastimil 139
 Ranný Emanuel 11,45
 Reinerová Jana 451,452,453
 Reynek Bohuslav 78
 Róna Jaroslav 140
 Ronovský František 72,141
 Rotrekl Theodor 454
 Roučka Pavel 455,456,528
 Röver 213
 Rumpf F. H. 457
 Sedláček Vojtěch 458,459,460
 Sekora Ondřej 461
 Seydl Zdeněk 142,462,463
 Singer Michal 227
 Sládek Jan 529
 Slaviček Jan 226
 Slíva Jiří 464,465,466,
 467,468,530,531
 Smetana Jan 143,144,228,469
 Smetana Zdeněk 229
 Sobotka Vlastimil 532
 Sochor Konstantin 542
 Souček Jan 543
 Sozanský Jiří 230
 Stehlík Ctirad 470
 Stejskal Martin 214
 Storchová Hana 533
 Stretti Viktor 471
 Stretti-Zamponi Jaromír 146
 Strnad Ivan 472
 Studer Hans 473
 Suchánek Vladimír 474,475
 Sukdolák Pavel 16
 Svoboda Jan 215,216
 Šalamoun Jiří 231,232,233
 Šechtlová Marie Michaela
 476,534
 Ševčík Igor 477,478
 Šíma Josef 217
 Šimon Tavík František 18,32
 Šimotová Adriena 73
 Škrabánek František 80
 Šmaha Petr 218
 Špaňhel Jakub 479
 Štika Jaroslav 234,235
 Štreit Jindřich 147
 Štursa Jan 480
 Štyrský Jindřich 219
 Švabinský Maxmilián 148,
 220,482,482
 Tichý František 79,149,150,
 151,236,483,484,485,486
 Tichý Jan 152,153,154,155,
 221,222,223
 Tikal Václav 156
 Trampota Jan 157
 Trnková Klára 487
 Tvrdlý František S. 74
 Úprka Joža 237,238
 Vacátko Ludvík 224
 Vaic Josef 488,489
 Valadon Suzanne 225
 Válová Jitka 490
 Vlach Oldřich 535,536,545
 Vožech Antonín 75
 Vožniak Jaroslav 76
 Vysužil Karel 239,240,491
 Wänke Emil 241,496
 Zeithammel Miloš 242,497,
 498,499,500,514,515
 Zoubek Olbram 10,243,
 244,245,246,247,492,493,
 494,516,537
 Zrzavý Jan 28,248,249
 Ženišek František 77

Popis položek je v tomto pořadí:

autor, název, vyvolávací cena,
rok vzniku díla, popis, rozměry,
signatura, doplňující údaje
odhad dosažené ceny v euro

• - dílo je reprodukováno v katalogu

I. AUKČNÍ KOLO

1. Obrazy, kresby, práce na papíře, česká a světová grafika 20. a 21. stol. (I. část)

1. Jiří Anderle (1936)

Staré dřevo dělá dobrý oheň 1 200 Kč
suchá jehla, 10,3 x 6,3 cm, sign. DU Anderle, rám, č. 38/100, žák prof. Pelce a V. Silovského (€ 48)

2. Andrej Bělocvetov (1923-1997)

Sudek mezi deskami 900 Kč
kombinovaná technika, 1948, 23,8 x 18,5 cm, sign. PN A. Bělocvetov 48, jedná se o list z tzv. nástěvní knihy, která byla v ateliéru Josefa Sudka, do které známí malíři kreslili a zapisovali své dojmy, lehce zažloutlý, při spodním okraji zašpiněný papír, žák J. Solara na Státní grafické škole v Praze, prof. V. Rady a E. Mináře na AVU tamtéž, člen skupiny Máj (€ 36)

3. Josef Istler (1919-2000)

Postava 300 Kč
akvatinta, 1995, 10,9 x 8,4 cm, sign. PD Istler 95, žák německého malíře Waltera Höfnera, člen skupiny Cobra (Belgie a Francie), člen surrealistické Skupiny RA, SČUG Hollar a Společnosti K. Teiga (€ 12)

4. Václav Hejna (1914-1985)

Pohled z okna 400 Kč
akvarel, pastel, papír, 22 x 32,2 cm, sign. PD Hejna, žák prof. O. Blažička na Vysoké škole architektury v Praze, studium na École des Beaux Arts v Paříži, člen SVU Mánes, SČUG Hollar, Sedm v říjnu (€ 16)

5. Alena Antonová (1930)

Akt ležící dívky 500 Kč
kolorovaný lept, 2006, 15 x 20,5 cm, sign. PD A. Antonová 06, č. 33/50, žákyně prof. Filly na VŠUP v Praze (€ 20)

6. Josef Istler (1919-2000)

Drak 500 Kč
akvatinta, 1993, 19,7 x 14 cm, sign. PD Istler 93, žák německého malíře Waltera Höfnera, člen skupiny Cobra (Belgie a Francie), člen surrealistické Skupiny RA, SČUG Hollar a Společnosti K. Teiga (€ 20)

7. Kamil Lhoták (1912-1990)

Jablko 500 Kč
litografie, 5 x 3,5 cm, PD monogr. KL, č. 16/100, člen Umělecké besedy, SČUG Hollar, Skupiny 42 (€ 20)

8. Václav Benedikt (1952)

Krajina 600 Kč
litografie, 1993, 47,8 x 37,6 cm, sign. PD Benedikt 93, autorský tisk, žák prof. J. Patery, člen Sdružení přátel Galerie bratří Čapků, Česko-Bavorského uměleckého spolku a Jednoty umělců výtvarných v Praze (€ 24)

9. Milena Dvořáková (1944-1992)

Hommage a Antonio Vivaldi 600 Kč
litografie, 30 x 30 cm, sign. PD Milena Dvořáková, 187/200, žákyně prof. Bubeníčka a Frynty na SPŠG v Praze, soukromé studium u L. Jiřincové (€ 24)

10. Olbram Zoubek (1926)

Lože 600 Kč
zlacený reliéfní tisk, 19,5 x 14,8 cm, sign. PD Olbram Zoubek, autorský tisk, žák prof. Wagnera, člen skupiny Trasa, UVU, Umělecké besedy (€ 24)

11. Emanuel Ranný (1943)

Krajina 800 Kč
litografie, 1990, 54 x 43 cm, sign. PD Emanuel Ranný 90, autorský tisk (€ 32)

12. Kamil Lhoták (1912-1990)

Muž v plášti 800 Kč
litografie, 1949, 12,4 x 8,4 cm, sign. PD Kamil Lhoták 49, č. 10/15, lehce zažloutlý, při okrajích pokrčený papír, člen Umělecké besedy, SČUG Hollar, Skupiny 42 (€ 32)

13. Kamil Lhoták (1912-1990)

Letadlo a Říp 900 Kč
serigrafie, 1984, 12 x 14,7 cm, PD monogr. K. L., člen Umělecké besedy, SČUG Hollar, Skupiny 42 (€ 36)

14. Kristian Kodet (1948)

Pištec 900 Kč
lept, 2009, 14,8 x 9,7 cm, sign. DU Kristian Kodet 09, č. 57/100, studium na Akademii des Beaux Arts v Bruselu (€ 36)

15. Tomáš Hřivnáč (1959)

Akt 1 000 Kč
suchá jehla, 2008, 12 x 8,5 cm, sign. DU Tomáš Hřivnáč 08, rám, č. 9/100, studium na SUPŠ v Praze (€ 40)

16. Pavel Sukdolák (1925)

Kompozice 1 000 Kč
lept, 20,5 x 15 cm, sign. DU Pavel Sukdolák, rám, autorský tisk, žák prof. V. Silovského na AVU v Praze, člen SČUG Hollar (€ 40)

17. Adolf Jelínek Alex (1890-1957)

Akt dívky se zrcátkem 1 000 Kč
lept, 34 x 23 cm, sign. PD A. J. Alex, rám, v horní části mimo tisk na papíře skvrna, na rámu drobné oděrky, žák prof. A. Janka na Akademii v Mnichově a prof. M. Švabinského na AVU v Praze (€ 40)

18. Tavík František Šimon (1877 - 1942)

Z Karlova mostu 5 000 Kč
akvatinta, 30,2 x 27,5 cm, sign. PD T.F. Šimon, lehce zažloutlý papír, žák prof. Pirnera (€ 200)

19. Jiří Anderle (1936)

Lucretia 3 000 Kč
heliogravura, 47,3 x 31,5 cm, sign. DU Anderle, č. 81/130, žák prof. Pelce a V. Silovského (€ 120)

20. Jiří Anderle (1936)

Sorriso 3 000 Kč
heliogravura, 47,3 x 31,5 cm, sign. DU Anderle, č. 87/130, žák prof. Pelce a V. Silovského (€ 120)

21. Jiří Anderle (1936)

Profil 3 000 Kč
heliogravura, 47,3 x 31,5 cm, sign. DU Anderle, č. 87/130, žák prof. Pelce a V. Silovského (€ 120)

22. Jiří Anderle (1936)

Cecilia 3 000 Kč
heliogravura, 48,3 x 31,7 cm, sign. DU Anderle, č. 88/130, žák prof. Pelce a V. Silovského (€ 120)

23. Jiří Anderle (1936)

Rozbitý džbán 3 500 Kč
kombinovaná technika, 28,2 x 19,3 cm, sign. PD Jiří Anderle, rám, žák prof. Pelce a V. Silovského (€ 140)

24. Jiří Anderle (1936)

Války jsou matkami nenáviděný (WV 270) 10 000 Kč
lept, 66,7 x 49,3 cm, sign. DU Anderle, č. 20/70, žák prof. Pelce a V. Silovského (€ 400)

25. Jiří Anderle (1936)

Profil (WV 138) 10 000 Kč
lept, 66 x 49,5 cm, sign. DU Anderle, č. 48/70, žák prof. Pelce a V. Silovského (€ 400)

26. Jiří Anderle (1936)

David II. 10 000 Kč
lept, 49,7 x 62,8 cm, sign. DU Anderle, č. 60/70, žák prof. Pelce a V. Silovského (€ 400)

27. Jiří Anderle (1936)

Qui Qui ruitis estedentes 10 000 Kč
lept, 64 x 50 cm, sign. DU Anderle, č. 62/70, žák prof. Pelce a V. Silovského (€ 400)

28. Jan Zrzavý (1890-1977)

Akty 4 800 Kč
tužka, papír, 3,8 x 19 cm, PD monogr. J. Z., rám, provenience: z atelieru autora, soukromá sbírka Praha, žák Františka Ženíška ml. na soukromé malířské škole, poté prof. E. Dítěte na VŠUP v Praze, člen sdružení Sursum, skupiny Tvrdšíjných, Umělecké besedy, SVU Mánes a SČUG Hollar (€ 192)

29. Jiří Balcar (1929-1968)

Muž s vodkou 6 500 Kč
suchá jehla, 1965, 25 x 16 cm, sign. PD Jiří Balcar 65, rám, č. 15/20, reprodukováno v monografii autora č. 37, žák prof. Tichého a F. Muziky. Člen skupiny Máj a SČUG Hollar. (€ 260)



8. Václav Benedikt



24. Jiří Anderle



25. Jiří Anderle



26. Jiří Anderle



27. Jiří Anderle



29. Jiří Balcar

• **30. Jiří Balcar (1929-1968)**

Těžko popsatelná společnost 9 000 Kč
kombinovaná technika, papír, 1966, 33 x 21,5 cm, sign. PD Jiří Balcar 66, rám, autorský tisk, reprodukováno v monografii autora č. 50, žák prof. Tichého a F. Muziky, člen skupiny Máj a SČUG Hollar (€ 360)

31. Miroslav Barták (1938) Duha 2 200 Kč
kolorovaná kresba, 30 x 50 cm, sign. PD Barták, rám (€ 88)

32. Tavič František Šimon (1877 - 1942)
Pohled na Hradčany 10 000 Kč
akvatinta, 1920, 37,3 x 58,2 cm, sign. PD T.F. Šimon 1920, zažloutlý, při okrajích zašpiněný, pokrčený papír, žák prof. Pírnery (€ 400)

33. Andrej Bělocvetov (1923-1997) Hlava 5 000 Kč
tempera, běloba, papír, 31,5 x 26 cm, sign. LD Bělocvetov, rám, na rámu drobné oděrky, žák J. Solara na Státní grafické škole v Praze, prof. V. Rady a E. Mináře na AVU tamtéž, člen skupiny Máj (€ 200)

• **34. Andrej Bělocvetov (1923-1997) Milenci** 7 000 Kč
lavírovaná kresba tuší, 1976, 15 x 33,8 cm, sign. PD Bělocvetov 76, rám, žák J. Solara na Státní grafické škole v Praze, prof. V. Rady a E. Mináře na AVU tamtéž, člen skupiny Máj (€ 280)

• **35. Andrej Bělocvetov (1923-1997) Litá kresba** 9 500 Kč
email, papír, 27,8 x 38 cm, sign. LD Bělocvetov, rám, při okrajích pokrčený papír, žák J. Solara na Státní grafické škole v Praze, prof. V. Rady a E. Mináře na AVU tamtéž, člen skupiny Máj (€ 380)

• **36. Andrej Bělocvetov (1923-1997) Postava** 14 000 Kč
voskový pastel, papír, 1970, 39,5 x 30 cm, sign. LN Bělocvetov 70, rám, žák J. Solara na Státní grafické škole v Praze, prof. V. Rady a E. Mináře na AVU tamtéž, člen skupiny Máj (€ 560)

37. Tomáš Bím (1946) Teepee 1 200 Kč
litografie, 2009, 18 x 13 cm, sign. DU Tomáš Bím 09, soukromé studium (€ 48)

38. Tomáš Bím (1946) Golf 1 200 Kč
litografie, 2009, 21,5 x 16 cm, sign. DU Tomáš Bím 09, č. 39/70, soukromé studium (€ 48)

39. Tomáš Bím (1946) Tři kupky 1 200 Kč
litografie, 2008, 23,8 x 18 cm, sign. DU Tomáš Bím 08, soukromé studium (€ 48)

40. Tomáš Bím (1946) Golfové hole 2 000 Kč
litografie, 2009, 19 x 31,5 cm, sign. DU Tomáš Bím 09, č. 17/70, soukromé studium (€ 80)

41. Tomáš Bím (1946) U kurtu 2 000 Kč
litografie, 2009, 20 x 32 cm, sign. DU Tomáš Bím 09, č. 13/70, soukromé studium (€ 80)

42. Tomáš Bím (1946) Sopka 2 000 Kč
litografie, 2008, 22 x 36,8 cm, sign. DU Tomáš Bím 09, č. 13/70, soukromé studium (€ 80)

43. Tomáš Bím (1946) Žlutá ponorka 2 000 Kč
litografie, 2009, 21,6 x 37 cm, sign. DU Tomáš Bím 09, č. 19/70, soukromé studium (€ 80)

44. Tomáš Bím (1946) Týpí s bazénem 2 500 Kč
litografie, 1997, 33,8 x 52,5 cm, sign. DU Tomáš Bím 97, rám, č. 56/66, na rámu drobné oděrky, soukromé studium (€ 100)

• **45. Tomáš Bím (1946) Teepee na zahradě u bazénu** 2 700 Kč
litografie, 1997, 34 x 52,5 cm, sign. DU Tomáš Bím 97, č. 12/13, při okrajích pokrčený a poškozený papír, soukromé studium (€ 108)

46. František Dvořák (1925) Abstraktní kompozice 5 000 Kč
olej, plátno, 64 x 22 cm, sign. DU F. Dvořák, rám, vzadu nalepen štítek s popisem, žák prof. V. Rady na AVU v Praze, člen Umělecké besedy, skupiny Experiment (€ 200)

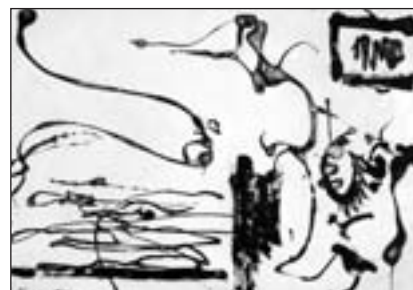
47. Karel Dvořák (1893-1950) Mateřství 8 000 Kč
rudka, papír, 1940, 21,7 x 33 cm, sign. PD Karel Dvořák 1940, rám (€ 320)



30. Jiří Balcar



34. Andrej Bělocvėtov



35. Andrej Bělocvėtov



36. Andrej Bělocvėtov



45. Tomáš Bím



50. František Gross

48. Vladimír Gazovič (1939) **Bez názvu I. 8 000 Kč**
lept, japonský papír, 1970, 33,5 x 24,5 cm, sign. PD Gazovič 1970, č. 6/65, žák prof. V. Hložníka na VŠVU (€ 320)

49. Vladimír Gazovič (1939) **Bez názvu II. 8 000 Kč**
lept, japonský papír, 1970, 33,5 x 25 cm, sign. PD V. Gazovič 1970, č. 5/65, žák prof. V. Hložníka na VŠVU (€ 320)

• 50. František Gross (1909-1985) **Hlava 5 200 Kč**
suchá jehla, 1971, 32,7 x 24,7 cm, sign. DUF. Gross, rám, soupis grafického díla č. 318, náklad 14 kusů, provenience: z atelieru autora, soukromá sbírka Praha, soupis grafického díla č. 318, náklad 14 kusů, žák prof. Kysely na UMPRUM v Praze, člen Skupiny 42, UB, SČUG Hollar a Radar (€ 208)

• 51. František Gross (1909-1985) **Připoutaný 6 500 Kč**
křída, akvarel, papír, 1958, 21 x 22 cm, provenience: z pozůstalosti malíře Františka Grosse, soukromá sbírka Praha, při okrajích lehce pokrčený papír, žák prof. Kysely na UMPRUM v Praze, člen Skupiny 42, UB, SČUG Hollar a Radar (€ 260)

• 52. Jaroslav Grus (1891-1983) **Cesta domů 7 500 Kč**
olej, plátno na překližce, 1946, 16,5 x 22,5 cm, sign. LD J. Grus 46, rám, žák prof. Schweigera na AVU v Praze, zakládající člen Skupiny 58, předseda SČVU (€ 300)

• 53. Jaromír Hauptmann - Sedláček (1899) **Cestou 9 500 Kč**
olej, plátno, 65 x 75 cm, sign. PD S. Hauptmann, rám, na rámu drobné oděrky, žák Josefa Ullmanna (€ 380)

• 54. Václav Holub (1910) **Práce na poli 10 000 Kč**
olej, plátno, 1954, 46 x 58 cm, sign. LD V. Holub 54, rám (€ 400)

• 55. Miloslav Holý (1897-1974) **Chalupy v krajině 8 000 Kč**
olej, sololit, 1946, 27 x 35,3 cm, sign. LD M. Holý 46, na zadní straně číslo 1250, žák J. Preislera, V. Bukovace, J. Obrovského a M. Švabinského na AVU v Praze, zakladatel seskupení Ho-Ho-Ko-Ko, člen Umělecké besedy, SVU Mánes a SČUG Hollar (€ 320)

56. Stanislav Holý (1943-1998) **Jaro je tu !! 8 000 Kč**
tuš, akvarel, tužka, papír, 1991, 31 x 24 cm, sign. PD Stanislav Holý 1991, rám, žák prof. A. Hoffmeistera na VŠUP v Praze (€ 320)

57. Miroslav Horníček (1918-2003) **Muž a žena 5 000 Kč**
koláž, 17,5 x 18 cm, sign. LD Horníček, rám (€ 200)

• 58. Emanuel Hosperger (1891-?) **Zelené pleso 6 000 Kč**
olej, karton, 26,5 x 19,5 cm, sign. LD E. Hosperger, rám, žák prof. Brucknera na Akademii v Mnichově (€ 240)

59. Tomáš Hřivnáč (1959) **Čekající 7 000 Kč**
suchá jehla, 1994, 65 x 49 cm, sign. PD Tomáš Hřivnáč 94, rám, autorský tisk, na rámu drobné oděrky, studium SUPŠ v Praze (€ 280)

• 60. Josef Istler (1919-2000) **Hlava 5 000 Kč**
lept, akvatinta, 1944, 14,7 x 18,7 cm, sign. DU Istler 44, III. stav, žák německého malíře Waltera Höfnera, člen skupiny Cobra (Belgie a Francie), člen surrealistické Skupiny RA, SČUG Hollar a Společnosti K. Teiga (€ 200)

• 61. Ludmila Jiřincová (1912-1994) **Žena 7 500 Kč**
tuš, papír, 20,5 x 12,5 cm, sign. PD L. Jiřincová, rám, žákyně prof. T. F. Šimona na AVU v Praze, členka SČUG Hollar, Spolku přátel exlibris a drobné grafiky a Spolku českých bibliofilů (€ 300)

62. Ludmila Jiřincová (1912-1994) **Dívka 7 500 Kč**
tuš, papír, 1958, 12 x 7,3 cm, sign. DU L. Jiřincová 1958 I., rám, LD věnování: Paní M. Mlíchové L. Jiřincová, žákyně prof. T. F. Šimona na AVU v Praze, členka SČUG Hollar, Spolku přátel exlibris a drobné grafiky a Spolku českých bibliofilů (€ 300)

• 63. Jiří Kolář (1914-2002) **Eiffelova věž 5 000 Kč**
3x tisk, 1998, vše 25,8 x 17,8 cm, vše sign. vzadu Jiří Kolář, vzadu s českým a francouzským textem, při okrajích pokrčený papír, zakladatel Skupiny 42, člen Umělecké besedy a skupiny Křižovatka (€ 200)



51. František Gross



52. Jaroslav Grus



53. Jaromír Hauptmann - Sedláček



54. Václav Holub



55. Miloslav Holý



58. Emanuel Hosperger

- **64. Jan Konůpek (1883-1950)** **Afričtí národové ze Salambo 6 200 Kč**
 tuš, akvarel, papír, 1926, 61,5 x 46 cm, sign. PD Konůpek 1926, rám, návrh ke knize Flauberta: Salambo, žák prof. Kouly a Schultze na ČVUT v Praze, poté V. Bukovace, M. Pímera a A. de Pian na AVU v Praze, člen SČUG Hollar a SVU Mánes, spoluzakladatel spolků Sursum a Artěl (€ 248)
- **65. Pravoslav Kotík (1889-1970)** **Dívky 6 500 Kč**
 kvaš, papír, 15,4 x 10,3 cm, LD monogr. P. K., rám, provenience: z pozůstatosti spisovatele Oty Pavla, žák prof. E. Dítěte, K. V. Maška a J. Schikanedera na UMPRUM v Praze, člen SVU Mánes, Umělecké besedy a Sociální skupiny Ho-Ho-Ko-Ko (€ 260)
- 66. Václav Kozák (1889-?)** **Ležáky 9 000 Kč**
 olej, karton, 1947, 70 x 80 cm, rám, vzadu nalepen štítek s popisem, na rámu oděrky, soukromé studium v malířské škole F. Engelmüllera v Praze (€ 360)
- **67. Aleš Lamr (1943)** **Když si tak kráčím 7 000 Kč**
 tuš, akvarel, papír, 1985, 39 x 57 cm, sign. NU Lamr 85, pasparta, žák prof. J. A. Šálka, člen SČUG Hollar (€ 280)
- **68. Louis Mara (1955)** **Báseň o lese 10 000 Kč**
 pastel, tužka, papír, 2004, 20,3 x 28,2 cm, monogramováno PD LM 04, rám, na zadní straně štítek s popisem autora, žák prof. Nešlehy na VŠUP v Praze, stáž na Université de Paris, člen Sdružení pražských malířů, Artistes a la Bastille v Paříži (€ 400)
- **69. Dominik Mareš (1972)** **Zakletý 10 000 Kč**
 olej, plátno, 90 x 70 cm, sign. LD Dominik Mareš, rám, vzadu popsáno, soukromé studium (€ 400)
- **70. Jiří Načeradský (1939)** **Mateřství 9 000 Kč**
 akvarel, běloba, papír, 1993, 57,8 x 41,3 cm, sign. PD Načeradský 93, žák prof. V. Rady na AVU v Praze, člen Volného sdružení 12/15 (€ 360)
- **71. Ivan Ouhel (1945)** **Krajina 8 000 Kč**
 olej, plátno, 2006, 21,5 x 14,8 cm, sign. DU I. Ouhel 06, rám, žák prof. Součka, člen Volného seskupení 12/15, Pozdě, ale přece, člen Umělecké besedy (€ 320)
- 72. František Ronovský (1929-2006)** **Stáří 6 000 Kč**
 pero, tuš, papír, 1978, 15 x 9,8 cm, sign. PD Ronovský 78, rám, na papíře drobné skvrnky, žák prof. M. Holého a K. Součka na AVU v Praze (€ 240)
- 73. Adriena Šimotová (1926)** **Nohy 6 000 Kč**
 suchá jehla, 1993, 15,7 x 15,8 cm, sign. DU Adriena Šimotová 93, rám, žákyně prof. J. Švába na Officina Pragensis, prof. Z. Balaše na Státní grafické škole v Praze a prof. J. Kaplického na VŠUP tamtéž, členka skupiny G, UB 12 a Nové skupiny (€ 240)
- **74. František S. Tvrđý (1912-1974)** **Vesnice v Alžíru ... 6 000 Kč**
 olej, karton, 23 x 31,5 cm, sign. LD F. Tvrđý, rám, vzadu potvrzení pravosti JUDr. O. Rybáře, studium v malířské škole J. Kutmana v Praze, u I. Kulce na Ukrajinské akademii AVU, konzervace a technologie ve speciálce u prof. B. Slánského a figurální kresbu u K. Míňáře na AVU v Praze, člen skupiny restaurátorů R 64 (€ 240)
- 75. Antonín Vožech (1892-?)** **Žena 6 000 Kč**
 pálená glazovaná hlína, v. 28,5 cm, značeno A. Vožech (€ 240)
- **76. Jaroslav Vožniak (1933-2005)** **Struktury II 5 000 Kč**
 lité laky, sololit, 1993, 50 x 60 cm, sign. vzadu Jaroslav Vožniak 1993, rám, žák prof. K. Svolinského, člen seskupení Šmidrové (€ 200)
- **77. František Ženišek (1849-1916)** **Krajina v Provence 8 000 Kč**
 pastel, papír, 40 x 59,5 cm, sign. PD Ženišek Fr., rám, člen Umělecké besedy (€ 320)
- **78. Bohuslav Reynek (1882-1971)** **Bez názvu 5 000 Kč**
 suchá jehla, 29,5 x 24,8 cm, lehce zažloutlý papír, na papíře drobné skvrnky, soukromé studium, člen SČUG Hollar (€ 200)
- **79. František Tichý (1896-1961)** **Žehnající Ježíšek (novoročenka Františka Tichého) 6 000 Kč**
 suchá jehla, 1943, 11,4 x 18 cm, sign. DU Tichý 43, rám, soupis Dvořák č. 100, žák prof. J. Obrovského, V. Nechleby a K. Krattnera, člen Devětsilu, SČUG Hollar, UB, SVU Mánes, České akademie věd a umění (€ 240)



60. Josef Istler



61. Ludmila Jiřincová



63. Jiří Kolář



64. Jan Konůpek



65. Pravoslav Kotík



67. Aleš Lamr

80. František Škrabánek (1901-1974) Krajina 3 000 Kč
olej, karton, 48,5 x 64 cm, sign. PD F. Škrabánek, rám, žák prof. Engelmüllera, člen SVU Marold (€ 120)

81. Karel Demel (1942) U televize 3 000 Kč
lept, 1989, 31,7 x 48,8 cm, sign. PD Karel Demel 89, č. 103/120, žák prof. Z. Sklenáře a J. Anderleho na VŠUP v Praze (€ 120)

● **82. Zdena Fibichová (1933-1991) Kompozice 4 500 Kč**
tuš, kvaš, papír, 1990, 58 x 41,5 cm, sign. PD Zd. Fibichová 90, studium na SUPŠ v Praze, žákyně prof. J. Wagnera na VŠUP tamtéž, členka skupiny Trasa a SVU Mánes (€ 180)

83. František Gross (1909-1985) Na prahu vesmíru 3 800 Kč
linoryt, 1985, 18 x 15 cm, sign. PD F. Gross, rám, č. 3/5, titulní strana katalogu výstavy Galerie ČFVU Výbor z díla Františka Grosse, 1959, katalog přiložen, provenience: z atelieru autora, soukromá sbírka Praha, žák prof. Kysely na UMPRUM v Praze, člen Skupiny 42, UB, SČUG Hollar a Radar (€ 152)

● **84. František Gross (1909-1985) Ostrov Bolševik ... 3 900 Kč**
suchá jehla, 1961, 23 x 31 cm, sign. DU F. Gross 61, rám, soupis grafického díla č. 252, provenience: z atelieru autora, soukromá sbírka Praha, žák prof. Kysely na UMPRUM v Praze, člen Skupiny 42, UB, SČUG Hollar a Radar (€ 156)

85. František Gross (1909-1985) Paříž 4 000 Kč
litografie, 1946, 15,7 x 22,6 cm, sign. PD F. Gross 46, rám, č. 1/25, soupis grafického díla č. 153, provenience: z atelieru autora, soukromá sbírka Praha, žák prof. Kysely na UMPRUM v Praze, člen Skupiny 42, UB, SČUG Hollar a Radar (€ 160)

● **86. František Gross (1909-1985) Strojek I. 4 000 Kč**
litografie, 1981, 40,7 x 25,3 cm, sign. PD F. Gross 81, rám, č. 7/50, soupis grafického díla č. 436, provenience: z atelieru autora, soukromá sbírka Praha, lehce pokrčený papír, žák prof. Kysely na UMPRUM v Praze, člen Skupiny 42, UB, SČUG Hollar a Radar (€ 160)

87. František Gross (1909-1985) Libeňská slečna ... 4 500 Kč
litografie, 1946, 49,7 x 29,5 cm, sign. DU F. Gross 46, rám, soupis grafického díla č. 126, náklad 25 kusů, provenience: z atelieru autora, soukromá sbírka Praha, žák prof. Kysely na UMPRUM v Praze, člen Skupiny 42, UB, SČUG Hollar a Radar (€ 180)

● **88. František Gross (1909-1985) Postavy v interiéru 4 500 Kč**
litografie, 1946, 34,2 x 45,3 cm, sign. DU F. Gross 46, rám, soupis grafického díla č. 125, náklad 25 kusů, provenience: z atelieru autora, soukromá sbírka Praha, žák prof. Kysely na UMPRUM v Praze, člen Skupiny 42, UB, SČUG Hollar a Radar (€ 180)

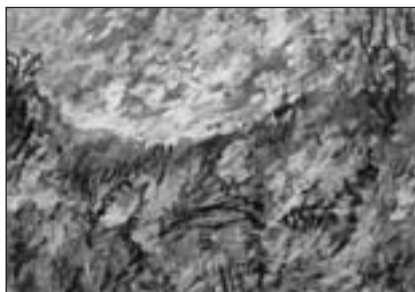
● **89. František Gross (1909-1985) Interiér 4 500 Kč**
litografie, 1946, 34,8 x 50 cm, sign. DU F. Gross 46, rám, soupis grafického díla č. 124, náklad 25 kusů, provenience: z atelieru autora, soukromá sbírka Praha, žák prof. Kysely na UMPRUM v Praze, člen Skupiny 42, UB, SČUG Hollar a Radar (€ 180)

90. Josef Hník (1946) Z cyklu "Skleněná tajemství" 4 500 Kč
fotografie (kontaktní kopie, barit), 2003, 30 x 24 cm, sign. PD Hník 2003, 3/10, pozitivní volání přímotónující vývojkou, stabilizováno selenem, studium na FAMU (€ 180)

91. Josef Hník (1946) Z cyklu "Trochu jiná fauna" 4 500 Kč
fotografie (kontaktní kopie, barit), 2007, 30 x 24 cm, sign. PD Hník 2007, 1/10, pozitivní volání přímotónující vývojkou, stabilizováno selenem, studium na FAMU (€ 180)

92. František Hodonský (1945) Autoportrét 4 500 Kč
dřevořez, 2001, 47x30 cm, sign. PD Hodonský 2001, žák prof. V. Hrocha na SUPŠ v Uherském Hradišti a F. Jiroudka na AVU v Praze (€ 180)

● **93. Adolf Hoffmeister (1902-1973) Pád do Macochy 3 800 Kč**
koláž, papír, 1972, 18 x 16 cm, monogramováno PD A. H. 72, pasparta, zakládající člen Devětsilu, byl stálým delegátem UNESCO (€ 152)



68. Louis Mara



69. Dominik Mareš



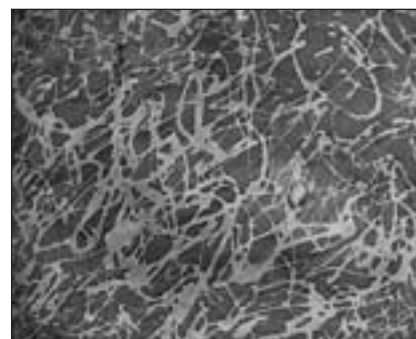
70. Jiří Načeradský



71. Ivan Ouhel



74. František S. Tvrдый



76. Jaroslav Vožniak

- **94. Adolf Hoffmeister (1902-1973)** **U fotografa** **5 000 Kč**
koláž, papír, 15,5 x 22 cm, sign. PD Adolf Hoffmeister, zakládající člen Devětsilu, byl stálým delegátem UNESCO (€ 200)
- **95. Ota Janeček (1919-1996)** **Buňky** **4 000 Kč**
litografie, 19 x 24 cm, PD značeno na kameni Janeček, rám, žák prof. O. Blažička, C. Boudy a K. Pokorného, člen SVU Mánes, SČUG Hollar (€ 160)
- 96. Jaroslav Klápště (1923-1999)** **Příznak velké feministky** **3 100 Kč**
suchá jehla, 1994, 48,7 x 39,4 cm, sign. PD Klápště 94, č. 3/20, při okrajích lehce pokrčený papír, žák prof. F. Tichého a E. Filly na VŠUP v Praze (€ 124)
- 97. Jaroslav Klápště (1923-1999)** **Dvojtorso** **3 400 Kč**
suchá jehla, 1983, 46,5 x 43 cm, sign. PD Klápště 83, č. 8/90, žák prof. F. Tichého a E. Filly na VŠUP v Praze (€ 136)
- 98. Jaroslav Klápště (1923-1999)** **Lady Macbeth** **3 400 Kč**
suchá jehla, 1983, 46,2 x 29,2 cm, sign. PD Klápště 83, č. 18/30, žák prof. F. Tichého a E. Filly na VŠUP v Praze (€ 136)
- 99. Jaroslav Klápště (1923-1999)** **Tři grácie** **3 400 Kč**
suchá jehla, 1988, 42,8 x 46,2 cm, sign. PD Klápště 88, č. 12/30, žák prof. F. Tichého a E. Filly na VŠUP v Praze (€ 136)
- 100. Jaroslav Klápště (1923-1999)** **Stavitelé babylonské věže** **3 500 Kč**
suchá jehla, 1987, 59,4 x 39,2 cm, sign. PD Klápště 87, č. 6/16, při okrajích pokrčený papír, žák prof. F. Tichého a E. Filly na VŠUP v Praze (€ 140)
- 101. Jaroslav Klápště (1923-1999)** **Touha** **3 500 Kč**
suchá jehla, 1993, 63,2 x 37,2 cm, sign. PD Klápště 93, č. 4/20, při okrajích pokrčený papír, žák prof. F. Tichého a E. Filly na VŠUP v Praze (€ 140)
- 102. Kristian Kodet (1948)** **Hudba** **3 800 Kč**
lept, 2008, 29,7 x 19,7 cm, sign. DU Kristian Kodet 2008, studium na Akademii des Beaux Arts v Bruselu (€ 152)
- **103. Běla Kolářová (1923-2010)** **Bez názvu** **3 000 Kč**
slepotisk, 1969, 24,5 x 25 cm, monogramováno PD B. K. 1969, členka skupiny Křižovatka (€ 120)
- 104. Vladimír Komárek (1928-2002)** **Šeptající** **3 000 Kč**
dřevoryt, 35 x 30,4 cm, sign. DU V Komárek, rám, č. 62/200, žák prof. K. Mináře na AVU v Praze a K. Štipla na VŠUP v Praze (€ 120)
- 105. Vladimír Komárek (1928-2002)** **Zátiší s talíři a hroznem** **4 500 Kč**
suchá jehla, 34,5 x 44,8 cm, sign. DU V Komárek, rám, žák prof. K. Mináře na AVU v Praze a K. Štipla na VŠUP v Praze (€ 180)
- **106. Ferdinand Kotvald (1898-1980)** **Nástup žen dle první celostátní spartakiády 1955** **4 800 Kč**
olej, plátno, 1955, 73 x 95 cm, sign. LD F. Kotvald, rám, člen skupiny Nesdružení, UB Praha (€ 192)
- 107. Antonín Kroča (1947)** **Akt** **2 500 Kč**
pastel, papír, 2009, 69,5 x 50 cm, sign. PD Kroča 09, žák prof. K. Hofmana, J. Blažka (€ 100)
- 108. Antonín Kroča (1947)** **Portrét ženy** **3 500 Kč**
olej, sololit, 2009, 64 x 41 cm, sign. PD Kroča 20. 11. 09, rám, žák prof. K. Hofmana, J. Blažka, člen UVU a SVU Mánes (€ 140)
- 109. Antonín Kroča (1947)** **Akt** **5 000 Kč**
pastel, papír, 2009, 100 x 70 cm, sign. PD Kroča 09, žák prof. K. Hofmana, J. Blažka (€ 200)
- 110. Antonín Kroča (1947)** **Květiny** **4 000 Kč**
olej, sololit, 1997, 61,5 x 44 cm, sign. PD Kroča 97, rám, na rámu drobné oděrky, žák prof. K. Hofmana, J. Blažka (€ 160)
- 111. Ludvík Kuba (1863-1956)** **Mlýnek u Nové Gradisky** **3 800 Kč**
tužka, papír, 1889, 10,6 x 15,8 cm, sign. LD LKuba 30/8 89, rám, provenience: z pozůstalosti autora, soukromá sbírka Praha, žák prof. M. Pímera (€ 152)



77. František Ženíšek



78. Bohuslav Reynek



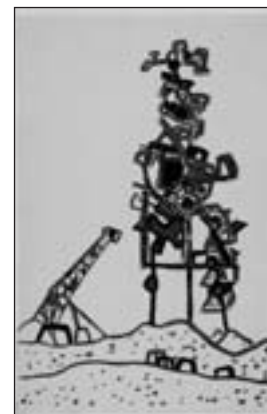
79. František Tichý



82. Zdena Fibichová



84. František Gross



86. František Gross

112. Ludvík Kuba (1863-1956)

Sijnské pole v Dalmácii 3 900 Kč
pero, akvarel, papír, 1890, 11,8 x 17,3 cm, sign. PD Kuba, rám, reprodukováno v monografii Ludvíka Kuby, str. 109, č. 37, otištěno v: Cesty Ludvíka Kuby ročník 1935, str. 219 a ročník 1953, str. 538, provenience: z pozůstalosti autora, soukromá sbírka Praha, žák prof. M. Pirnera (€ 156)

113. Ludvík Kuba (1863-1956)

Stařec v zamyšlení 4 200 Kč
uhel, papír, 1894, 37 x 26 cm, sign. PD LKuba 1894 Paris, rám, reprodukováno v monografii Ludvíka Kuby, str. 112, č. 18, provenience: z pozůstalosti autora, soukromá sbírka Praha, žák prof. M. Pirnera (€ 168)

● **114. Ladislav Kuklík (1947)** **Žena v krajině** 5 000 Kč
lept, 1981, 37,5 x 55,2 cm, sign. DU Kuklík 1981, autorský tisk, žák prof. J. Trnky a Z. Sklenáře (€ 200)

● **115. Oldřich Kulhánek (1940)** **Čtyři končetiny** 9 000 Kč
litografie, 1980, 63 x 46 cm, sign. PD Oldřich Kulhánek 1980, č. 4/80, žák prof. K. Svolinského na VŠUP v Praze (€ 360)

116. Kamil Lhoták (1912-1990) **Studie k "Nadsamci" (konvolut 2 grafických listů)** 3 000 Kč
1x tuš, akvarel, papír a 1x tužka, papír, 23,5 x 11,8 a 29,7 x 20,8 cm, člen Umělecké besedy, SČUG Hollar, Skupiny 42 (€ 120)

117. Kamil Lhoták (1912-1990) **Před startem** 3 500 Kč
suchá jehla, 1985, 9 x 11,4 cm, sign. PD K. Lhoták, rám, pamětní list SČB k besedě s A. Branaldem 18. X. 1985 k počtě jeho 75. narozenin, otištěno: A. Branald: Můj přítel Kamil, str. 148, provenience: z atelieru autora, soukromá sbírka Praha, člen Umělecké besedy, SČUG Hollar, Skupiny 42 (€ 140)

118. Josef Liesler (1912-2002) **Pařížský výklad** 2 900 Kč
litografie, 1983, 37,8 x 48,5 cm, sign. PD Liesler 83, č. 16/140, vzadu popsáno, žák prof. C. Boudy, O. Blažička, člen Královské belgické Akademie, SVU Mánes a SČUG Hollar, člen skupiny Sedm v říjnu (€ 116)

● **119. Josef Liesler (1912-2002)** **Rybí zátiší** 2 900 Kč
litografie, 1980, 50,4 x 36,3 cm, sign. DU Liesler 80, č. 108/125, vzadu popsáno, žák prof. C. Boudy, O. Blažička, člen Královské belgické Akademie, SVU Mánes a SČUG Hollar, člen skupiny Sedm v říjnu (€ 116)

● **120. Josef Liesler (1912-2002)** **Sen o rybách** 3 200 Kč
litografie, 1985, 37,4 x 48,3 cm, sign. PD Liesler 85, č. 62/130, žák prof. C. Boudy, O. Blažička, člen Královské belgické Akademie, SVU Mánes a SČUG Hollar, člen skupiny Sedm v říjnu (€ 128)

● **121. Josef Liesler (1912-2002)** **Červená krajina** .. 3 400 Kč
litografie, 37,5 x 48 cm, sign. PD Liesler, č. 84/150, žák prof. C. Boudy, O. Blažička, člen Královské belgické Akademie, SVU Mánes a SČUG Hollar, člen skupiny Sedm v říjnu (€ 136)

● **122. Josef Liesler (1912-2002)** **Sen o nosu** 3 500 Kč
litografie, 1998, 54 x 37,5 cm, sign. PD Liesler 98, žák prof. C. Boudy, O. Blažička, člen Královské belgické Akademie, SVU Mánes a SČUG Hollar, člen skupiny Sedm v říjnu (€ 140)

123. Josef Liesler (1912-2002) **Sen noci Svatojánské** 3 800 Kč
litografie, 1984, 37,7 x 48,5 cm, sign. PD Liesler 84, č. 47/150, vzadu popsáno, žák prof. C. Boudy, O. Blažička, člen Královské belgické Akademie, SVU Mánes a SČUG Hollar, člen skupiny Sedm v říjnu (€ 152)

124. Josef Liesler (1912-2002) **Milenci** 3 900 Kč
litografie, 1984, 37,5 x 48,5 cm, sign. PD Liesler 84, č. 117/170, žák prof. C. Boudy, O. Blažička, člen Královské belgické Akademie, SVU Mánes a SČUG Hollar, člen skupiny Sedm v říjnu (€ 156)

125. Josef Liesler (1912-2002) **Rak na dlani** 4 500 Kč
litografie, 1986, 29,6 x 24 cm, sign. LD Liesler 86, rám, č. 173/200, žák prof. C. Boudy, O. Blažička, člen Královské belgické Akademie, SVU Mánes a SČUG Hollar, člen skupiny Sedm v říjnu (€ 180)

126. Josef Liesler (1912-2002) **Ženské tělo** 4 500 Kč
litografie, 1993, 53,3 x 37 cm, sign. PD Liesler 93, rám, č. 43/107, na rámu drobné oděrky, žák prof. C. Boudy, O. Blažička, člen Královské belgické Akademie, SVU Mánes a SČUG Hollar, člen skupiny Sedm v říjnu (€ 180)



88. František Gross



89. František Gross



93. Adolf Hoffmeister



94. Adolf Hoffmeister



95. Ota Janeček



103. Běla Kolářová

127. Josef Liesler (1912-2002)

Mládí pana Dalí 4 800 Kč
litografie, 1978, 48,8 x 65,3 cm, sign. PD Liesler 78, č. 46/100, vzadu popsáno, žák prof. C. Boudy, O. Blažička, člen Královské belgické Akademie, SVU Mánes a SČUG Hollar, člen skupiny Sedm v říjnu (€ 192)

128. Josef Liesler (1912-2002)

Dáma 5 000 Kč
litografie, 1998, 54,7 x 48,5 cm, sign. PD Liesler 95, rám, č. 70/90, na rámu drobné oděrky, žák prof. C. Boudy, O. Blažička, člen Královské belgické Akademie, SVU Mánes a SČUG Hollar, člen skupiny Sedm v říjnu (€ 200)

● **129. Miroslav Malina (1956)**

Poutník 6 500 Kč
kombinovaná technika, plátno na kartonu, 2008, 50 x 40 cm, sign. DU Malina 08, žák prof. K. Součka, R. Koláře, člen skupiny Q (€ 260)

130. Bohumír Matal (1922-1988)

Postava 3 500 Kč
tuš, papír, 1988, 18,5 x 14 cm, sign. PD Matal, pasparta, LD věnování: Haniče 10/III. 88, člen Skupiny 42, Umělecké besedy, SVU Aleš v Brně a Bloku výtvarných umělců země Moravskoslezské a dalších (€ 140)

131. Dezider Milly (1906-1971)

Tokajík v nízkých Beskydech 4 000 Kč
9x litografie, 1956, přebal 45 x 32 cm, vše sign. azbukou D. Milly - 56, 12/20 - 12/50, na přebalu autorovo věnování ze 4. dubna 1962, přebal poškozen, grafiky ve stavu vynikajícím, žák prof. J. Schussera a A. Hofbauera na VŠUP v Praze, člen skupiny Život, Umělecké besedy, Spolku slovenských výtvarných umělců (€ 160)

● **132. Karel Müller (1899-1977)**

Pohled do Platněrské ulice 4 000 Kč
tužka, akvarel, papír, 37,5 x 55 cm, sign. DU Müller K. 30. IX., rám, žák prof. M. Švabinského, V. Bukovace a J. Obrovského, člen SČUG Hollar (€ 160)

133. František Muzika (1900-1974)

Requiem 3 500 Kč
linoryt, 1946/47, 18,7 x 11,2 cm, sign. PD F. Muzika 46/47, pasparta, žák prof. Loukoty, V. Nechleby a K. Krattnera (€ 140)

● **134. Josef Mžyk (1944)**

Šaty 2 900 Kč
serigrafie, 1979, 41,5 x 55 cm, sign. PD Mžyk Josef 1979, č. 43/45, při okrajích lehce pokřčený papír, žák prof. V. Hrocha a J. Blažka (€ 116)

135. Bedřich Piskač (1898-1929)

Květina 4 500 Kč
olej, plátno, 1926, 55 x 29 cm, sign. PD Piskač 1926, rám, na rámu drobná poškození, studoval na Akademii výtvarných umění v Praze u profesorů Karla (Carlo) Krattnera, Vratislava Nechleby a Otakara Španiela, členem Spolku výtvarných umělců Mánes (€ 180)

136. Alois Pitrmann (1911-1986)

Rožnava, Slovenské Rudohoří 5 500 Kč
olej, sololit, 1974, 70 x 150 cm, sign. PD Pitmann 74, na zadní straně popsáno, při okrajích mírně zašpiněná malba, žák prof. J. Loukoty a J. Obrovského na AVU v Praze, prof. Matějčka a J. Mukařovského na FF UK (€ 220)

137. Alois Pitrmann (1911-1986)

Slovenské Rudohoří 5 500 Kč
olej, sololit, 1974, 70 x 150 cm, sign. PD Pitmann 74, na zadní straně popsáno, při okrajích mírně zašpiněná malba, žák prof. J. Loukoty a J. Obrovského na AVU v Praze, prof. Matějčka a J. Mukařovského na FF UK (€ 220)

● **138. Václav Příhoda (1888-1941)**

Žně 9 000 Kč
olej, karton, 45,5 x 50 cm, sign. PD V. Příhoda, rám (€ 360)

● **139. Vlastimil Rada (1895-1962)**

Karlův most 4 500 Kč
kolorovaný lept, 1925, 28,7 x 19,3 cm, sign. PD V. Rada 1925, rám, lehce zažloutlý papír, na paspartě skvrna, žák prof. M. Švabinského, J. Preislera a J. Štursy na AVU v Praze, člen Umělecké besedy, člen SČUG Hollar (€ 180)

140. Jaroslav Róna (1957)

Stále vpřed 3 800 Kč
lept, 1998, 36 x 28,5 cm, sign. PD Róna 98, rám, č. 8/30, žák prof. S. Libenského na VŠUP v Praze (€ 152)

141. František Ronovský (1929-2006)

Spící žena 2 500 Kč
lept, 32,9 x 23,4 cm, sign. PD Fr. Ronovský, rám, autorský tisk, žák prof. M. Holého a K. Součka na AVU v Praze (€ 100)



106. Ferdinand Kotvald



114. Ladislav Kuklík



115. Oldřich Kulhánek



119. Josef Liesler



121. Josef Liesler



122. Josef Liesler

142. Zdeněk Seydl (1916-1978)

Portrét paní Minaříkové 5 900 Kč
tuš, akvarel, papír, 37 x 22,8 cm, sign. DU Zd. Seydl, provenience: z pozůstalosti autora, PD popsáno: Zdeňka Minaříková Břevnov, lehece zažloutlý, při okrajích poškozený papír, na papíře drobné skvrny, žák prof. J. Konůpka a F. Kysely (€ 236)

143. Jan Smetana (1918-1998)

Kompozice 3 500 Kč
kombinovaná technika, 1987, 58 x 38,5 cm, sign. PD Smetana 87, rám, provenience: z atelieru autora, soukromá sbírka Praha, žák prof. O. Blažička, K. Pokorného a C. Boudy na fakultě architektury ČVUT v Praze, prof. J. Bendy a A. Strnadela na UMPRUM, člen Skupiny 42, Umělecké besedy, SČUG Hollar a Skupiny 58 (€ 140)

144. Jan Smetana (1918-1998)

Stanice "Barbes-Rochechouart" 4 500 Kč
tuš, papír, 1946, 27 x 39,5 cm, sign. PD Smetana 46, rám, provenience: z atelieru autora, soukromá sbírka Praha, žák prof. O. Blažička, K. Pokorného a C. Boudy na fakultě architektury ČVUT v Praze, prof. J. Bendy a A. Strnadela na UMPRUM, člen Skupiny 42, Umělecké besedy, SČUG Hollar a Skupiny 58 (€ 180)

145. Jan Smetana (1918-1998)

V dešti 4 500 Kč
tužka, papír, 1947, 23,4 x 34,3 cm, sign. LD Smetana 47, rám, provenience: z atelieru autora, soukromá sbírka Praha, žák prof. O. Blažička, K. Pokorného a C. Boudy na fakultě architektury ČVUT v Praze, prof. J. Bendy a A. Strnadela na UMPRUM, člen Skupiny 42, Umělecké besedy, SČUG Hollar a Skupiny 58 (€ 180)

146. Jaromír Stretti-Zamponi (1882)

Zimní pohled na Pražský hrad 4 000 Kč
lept, akvatinta, 1911, 33,5 x 31,7 cm, sign. PD J. Stretti - Zamponi, rám, restaurováno, zakládající člen SČUG Hollar, člen SVU Mánes (€ 160)

147. Jindřich Štreit (1946)

Dvojice 7 000 Kč
fotografie, 1983, 28 x 37,5 cm, sign. na zadní straně Jindřich Štreit Sovinec 1983, žák prof. L. Ruska, Z. Příkryla, L. Jalůvky a J. Jemelkové na PedF UP v Olomouci, člen sdružení Q, Spolku olomouckých výtvarníků, Aktivu volné fotografie při Pražském domě fotografie, UB (€ 280)

148. Maxmilián Švabinský (1873-1962)

Motýli 4 000 Kč
litografie, 1951, 32,5 x 26,1 cm, sign. PD M Švabinský, rám, soupis Páleníček, Švabinská č. 582, žák prof. M. Pirnera, J. Mařáka a E. Karla na Akademii v Praze, člen SVU Mánes, jeho předseda, člen a předseda spolku umělců České akademie věd a umění, zakládající člen SČUG Hollar, člen Sociétés Nationale des Beaux Arts v Paříži, čestný člen JUV v Praze (€ 160)

149. František Tichý (1896-1961)

Paganinni II 4 700 Kč
lept, 1945, 28,1 x 20 cm, rám, soupis Dvořák č. 117, žák prof. J. Obrovského, V. Nechleby a K. Krattnera, člen Devětsilu, SČUG Hollar, UB, SVU Mánes, České akademie věd a umění (€ 188)

150. František Tichý (1896-1961)

Znalec 6 000 Kč
suchá jehla, 1948, 11,7 x 8 cm, sign. DU Tichý, uvedeno v soupisu Dvořák č. 193, žák prof. J. Obrovského, V. Nechleby a K. Krattnera, člen Devětsilu, SČUG Hollar, UB, SVU Mánes, České akademie věd a umění (€ 240)

151. František Tichý (1896-1961)

Nos II. 7 500 Kč
lept, 1939, 15,9 x 9,9 cm, sign. PD Tichý 40, rám, soupis Dvořák č. 338, ilustrace ke Gogolově povídce Nos, autor své grafické listy mnohdy signoval v pozdějších letech a uvedl na nich špatnou dataci vzniku díla, PD věnování: Sklenářovi přátelsky Tichý 40, žák prof. J. Obrovského, V. Nechleby a K. Krattnera, člen Devětsilu, SČUG Hollar, UB, SVU Mánes, České akademie věd a umění (€ 300)

152. Jan Tichý (1962)

Astrální svět 4 200 Kč
akryl, papír, 1998, 50 x 70 cm, sign. PD J. Tichý 98, žák prof. F. Jiroudka a doc. J. Karmazína na AVU v Praze, poté studium na Královské akademii v Antverpách, člen sdružení Mikrosvětý (€ 168)

153. Jan Tichý (1962)

Hlava II. 4 200 Kč
akryl, papír, 1991, 65,5 x 45,2 cm, sign. PD J. Tichý 91, v dolní části natržený papír, žák prof. F. Jiroudka a doc. J. Karmazína na AVU v Praze, poté studium na Královské akademii v Antverpách, člen sdružení Mikrosvětý (€ 168)

154. Jan Tichý (1962)

Mléčná dráha 4 200 Kč
akryl, papír, 1990, 49,5 x 70 cm, sign. PD J. Tichý 90, žák prof. F. Jiroudka a doc. J. Karmazína na AVU v Praze, poté studium na Královské akademii v Antverpách, člen sdružení Mikrosvětý (€ 168)



129. Miroslav Malina



132. Karel Müller



134. Josef Mžyk



138. Václav Přihoda



139. Vlastimil Rada



143. Jan Smetana

155. Jan Tichý (1962)

Počítačová žena 5 200 Kč
akryl, papír, 1992, 80 x 62 cm, sign. PD J. Tichý 92, na zadní straně popsáno autorem, žák prof. F. Jiroudka a doc. J. Karmazína na AVU v Praze, poté studium na Královské akademii v Antverpách, člen sdružení Mikrosvětvy (€ 208)

156. Václav Tikal (1906-1965)

Astrofyzikální věž 3 000 Kč
litografie, 35,5 x 23,5 cm, sign. DU Tikal, žák prof. J. Obrovského a V. Nechleby na AVU v Praze, člen Skupiny Ra, SVU Mánes, Nové skupiny K. Teigehe (€ 120)

157. Jan Trampota (1889-1942)

Pěčín 7 500 Kč
uhel, pastel, papír, 1922, 31 x 39 cm, sign. LD Jan Trampota, rám, vpravo dole mírně natržený papír, žák prof. E. Dítěte a J. Preislera na VŠUP v Praze, člen Spolku výtvarných umělců Mánes (€ 300)

● **158. Andrej Bělocvětov (1923-1997)**

Bez názvu 19 500 Kč
lavírovaná kreska tuší, kvaš, 1979, 41 x 59 cm, sign. DU Bělocvětov 79, rám, žák J. Solara na Státní grafické škole v Praze, prof. V. Rady a E. Mináře na AVU, člen skupiny Máj (€ 780)

159. Břetislav Benda (1897-1983)

Torzo 6 000 Kč
pálená glazovaná hlína, v. 39 cm, značeno B. Benda, místy poškozeno, žák prof. J. V. Myslbeka a J. Štursy na AVU v Praze, člen SVU Mánes (€ 240)

● **160. Vladimír Boudník (1924-1968)**

Kompozice 18 000 Kč
kombinovaná technika, papír, 1960, 14,8 x 21 cm, sign. DU V. Boudník 1960, rám, studium na Státní grafické škole v Praze (€ 720)

● **161. Vladimír Boudník (1924-1968)**

Les v zimě a sněhu 22 000 Kč
černobilá magnetická grafika, 1965, 20 x 29,3 cm, sign. DU Vladimír Boudník 1965 - VIII, č. 200/290, zažloutlý papír, na papíře drobné skvrny, studium na Státní grafické škole v Praze (€ 880)

● **162. Jiří Brázda (1952)**

Poloakt dámy 33 000 Kč
akryl, plátno, 1998, 50 x 45 cm, sign. LD JBrázda XII. 1998, rám, vzadu popsáno, komorní práce představuje imaginativní zpracování figurativního námětu v kombinované technice. Řadí se mezi autorovy zdařilé práce, v nichž umělec zúročuje svůj typický sklon jasně k erotickým námětům, studium na SUPŠ, žák prof. Z. Sklenáře a J. Mikuly na VŠUP (€ 1 320)

● **163. Jiří Brázda (1952)**

Stojící akt 43 000 Kč
kombinovaná technika, plátno, 1999, 115 x 45 cm, sign. PD JBrázda 11/2 1999, rám, vzadu popsáno, imaginativní zpracování figurativního námětu v kombinované technice představuje autorovu zdařilou práci, v níž zúročuje svůj typický sklon jasně k erotickým námětům, studium na SUPŠ, žák prof. Z. Sklenáře a J. Mikuly na VŠUP (€ 1 720)

● **164. Václav Brožík (1851-1901)**

Portrét dítěte - studie 15 000 Kč
olej, plátno, karton, 33,5 x 29,5 cm, rám, vzadu popsáno: Studie - skizza Václ. Brožíka ověřeno 1931 prof. F. S. Novák, malba místy poškozena, malíř českých dějin, histor. výjevů, genrů a podobizen (€ 600)

165. Albín Brunovský (1935-1997)

ExLibris Herber Blokland 4 000 Kč
lept, 1978, 12,8 x 10,2 cm, sign. DU A Brunovský 1978, žák prof. V. Hložníka na VŠVU (€ 160)

166. Albín Brunovský (1935-1997)

Eště jedna slza II. 16 000 Kč
litografie, 1971, 44,2 x 35 cm, sign. PD A Brunovský 1971, č. 1/40, žák prof. V. Hložníka na VŠVU (€ 640)

167. Albín Brunovský (1935-1997)

Sen VIII. 16 000 Kč
litografie, 1970, 26 x 56,5 cm, sign. PD A Brunovský 1970, č. 13/20, žák prof. V. Hložníka na VŠVU (€ 640)

● **168. Josef Čapek (1887-1945)**

Utrpení pětihraného Boba 25 000 Kč
tuš, běloba, papír, 24,7 x 17,4 cm, rám, lehce pokrčený papír, na papíře drobná skvrnka, studium na uměleckoprůmyslové škole v Praze, zakladatel Skupiny výtvarných umělců (€ 1 000)

● **169. Josef Čapek (1887-1945)**

Na hřbitově (Utrpení pětihraného Boba)..... 25 000 Kč
tuš, běloba, papír, 24,7 x 17,3 cm, rám, studium na uměleckoprůmyslové škole v Praze, zakladatel Skupiny výtvarných umělců (€ 1 000)



144. Jan Smetana



145. Jan Smetana



148. Maxmilián Švabinský



149. František Tichý



150. František Tichý



151. František Tichý

170. Ladislav Čepelák (1924-2000) Stará usedlost 2 300 Kč
lept, 1953, 18 x 33,3 cm, sign. PD Čepelák 1953, rám, č. 14/100, žák prof. V. Rady, V. Silovského, V. Nechleby a J. Želibského na AVU v Praze (€ 92)

● **171. František Čermák (1822-1884) Stařec s dívkou u krbu 48 000 Kč**
olej, plátno, 80 x 70 cm, sign. LD Fr. Čermák, rám, zajímavý, avšak stále opomíjený umělec z 19. století je autorem realistických prací s netypickým nádechem expresionismu, čímž předznamenal linii, která se ve světovém umění objevila až o čtyři desetiletí později. Obraz představuje typický motiv jeho tvorby, kterou orientoval na slovanský folklór. Byl velký patriot a vlastenec. (€ 1 920)

172. Salvador Dalí (1904-1989) Japonské pohádky 12 000 Kč
lept, 48,5 x 38,5 cm, sign. PD Dalí, rám, 137/175, studium na malířské akademii v Madridu u prof. Morena y Carbonero (€ 480)

173. A. Dzialowski Chasid 25 000 Kč
olej, plátno, 60 x 50 cm, sign. PD A. Dzialowski, rám (€ 1 000)

● **174. Oldřich Eichler (1941) Víra, naděje, láska 15 000 Kč**
olej, plátno, 35 x 32 cm, rám, vzadu razítko Čfvu a nalepen štítek galerie Dílo s popisem, studium na ŠUŘ v Turnově, žák prof. J. Nušla na VŠUP v Praze (€ 600)

● **175. René Hábl (1968) Terč 10 500 Kč**
akryl, plátno, 2002, 40 x 28 cm, sign. vzadu René Hábl 2002, vzadu popsáno (€ 420)

● **176. René Hábl (1968) Triáda II. 12 000 Kč**
akryl, plátno, 2002, 44 x 42,5 cm, sign. vzadu René Hábl 2002, vzadu popsáno (€ 480)

● **177. Miloslav Hégr (1891-1968) Večer ve Starém Městě pod Sněžníkem 16 000 Kč**
olej, sololit, 1937, 51 x 64,5 cm, sign. LD Hégr 37, rám, na zadní straně popis autora a autorský štítek, studium u prof. Knirra v Mnichově, žák prof. Becker-Gundahla na mnichovské malířské akademii, žák prof. Preislera na AVU v Praze (€ 640)

● **178. Miloslav Hégr (1891-1968) Polní cesta 19 000 Kč**
olej, sololit, 52 x 65,5 cm, rám, studium u prof. Knirra v Mnichově, žák prof. Becker-Gundahla na mnichovské malířské akademii, žák prof. Preislera na AVU v Praze (€ 760)

● **179. František Horký (1879-1936) Pěčínská škola 9 000 Kč**
olej, sololit, 1922, 44 x 49,5 cm, sign. PD F. Horký, rám, na rámu drobná poškození (€ 360)

● **180. František Horký (1879-1936) Večerní krajina .. 11 000 Kč**
olej, plátno, 70 x 77 cm, sign. LD F. Horký, rám (€ 440)

● **181. František Hudeček (1909-1990) Postava ženy 5 800 Kč**
tuš, papír, 1933, 28,8 x 20,2 cm, sign. DU Fr. Hudeček 33, rám, provenience: z atelieru autora, soukromá sbírka Praha, žák prof. Kysely na UMRUM v Praze, člen Umělecké besedy, Skupiny 42, člen SČUG Hollar, Radar a Index (€ 232)

● **182. František Hudeček (1909-1990) Muž a žena 18 000 Kč**
frotáž, tužka, papír, 30. léta, 29,9 x 21 cm, sign. DU Hudeček, provenience: z pozůstalosti malíře Františka Grosse, za použití surrealistické techniky frotáže vytvořil Hudeček méně typickou práci mileneckého páru, dílo zřejmě pochází ještě z předskupinového období, tj. z 30.let a je tak raným dokladem Hudečkových mimořádných imaginativních schopností. Dílo pochází přímo z pozůstalosti Františka Hudečka, žák prof. Kysely na UMRUM v Praze, člen Umělecké besedy, Skupiny 42, člen SČUG Hollar, Radar a Index (€ 720)

● **183. Ota Janeček (1919-1996) Akt dívky 12 000 Kč**
serigrafie, 60 x 37 cm, sign. PD Ota Janeček, rám, autorský tisk, žák prof. O. Blažička, C. Boudy a K. Pokorného, člen SVU Mánes, SČUG Hollar (€ 480)

● **184. Alfred Justitz (1879-1934) Zátíší s hruškami a džbánem 80 000 Kč**
olej, tempera, karton, 44,5 x 53 cm, sign. LD A Justitz, rám (€ 3 200)

● **185. Josef Jiří Kamenický (1910) Dívka v kroji 12 000 Kč**
olej, karton, 20,8 x 12,7 cm, sign. PD J. J. Kamenický, rám (€ 480)



158. Andrej Bělocvětov



161. Vladimír Boudník



164. Václav Brožík



168. Josef Čapek



169. Josef Čapek

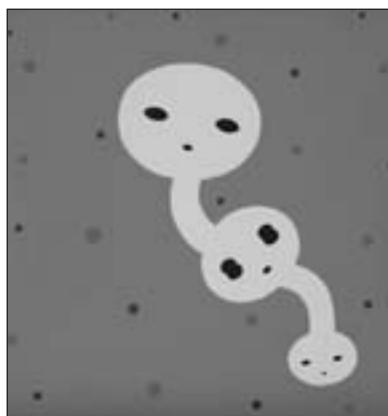


174. Oldřich Eichler

- **186. Josef Jiří Kamenický (1910)**
Krojovaná dívka 12 000 Kč
olej, karton, 21,8 x 12,8 cm, sign. PD J. J. Kamenický, rám (€ 480)
- 187. Jiří (Georg) Kars (1882-1945)** **Ženský akt 80 000 Kč**
olejová tempera, karton, 1908, 56 x 41 cm, sign. LN Kars 08, rám, žák H. Knirra a F.V. Stucka v Mnichově (€ 3 200)
- **188. Zdeněk Kleindienst (1925)** **Zpěvačka 15 000 Kč**
olej, plátno, 2003, 71 x 90 cm, sign. LN Zd. Kleindienst 2003, rám, žák prof. K. Müllera a P. Dillingera na Státní grafické škole v Praze, soukromý žák F. Horníka, člen SČSVU (€ 600)
- **189. Ivan Komárek (1956)** **Zvěstování 50 000 Kč**
akryl, olej, plátno, 2008, 105 x 145 cm, sign. PN Komárek, vzadu popsáno, žák prof. J. Smetany (€ 2 000)
- 190. Antonín Kroča (1947)** **Akt 13 000 Kč**
olej, sololit, 2009, 122 x 69 cm, sign. PD Kroča 1. 7. 09, rám, žák prof. K. Hofmana, J. Blažka, člen UVU a SVU Mánes (€ 520)
- **191. Antonín Kroča (1947)** **Potok 15 000 Kč**
olej, sololit, 1998, 61 x 90 cm, sign. PD Kroča 20.9.98, žák prof. K. Hofmana, J. Blažka, člen UVU a SVU Mánes (€ 600)
- **192. Antonín Kroča (1947)** **Akt ženy (Verena) 20 000 Kč**
olej, sololit, 2007, 90 x 69 cm, sign. PD Kroča 07, žák prof. K. Hofmana, J. Blažka, člen UVU a SVU Mánes (€ 800)
- 193. Antonín Kroča (1947)** **Akt ženy (Michaela) 25 000 Kč**
olej, sololit, 2008, 122 x 70 cm, sign. LD Kroča 23.9.08, žák prof. K. Hofmana, J. Blažka (€ 1 000)
- **194. Leoš Kubíček (1887-1974)** **Krajina s vesnicí 16 000 Kč**
olej, plátno, 1927, 47 x 66 cm, sign. PD Leoš Kubíček 1927, rám, rám mírně poškozen (€ 640)
- **195. Leoš Kubíček (1887-1974)** **Pohled na vesnici 38 000 Kč**
olej, sololit, 77 x 130,5 cm, rám, oboustranná malba, rám mírně poškozen (€ 1 520)
- 196. Leoš Kubíček (1887-1974)** **Via Vitae 78 000 Kč**
bronz, 43,3 x 26,3 x 6 cm, značeno v dolní části Via Vitae, ze sádrového originálu, který je v majetku umělcovy rodiny, byly od jeho vzniku odlity 3 exempláře, z nichž 1 je v majetku Národní galerie v Praze, provenience: Orlická galerie, Kolowratský zámek (€ 3 120)
- 197. neznámý autor** **Podobizna muže s dopisem 25 000 Kč**
olej, dřevo, 1738, 42,6 x 30 cm, rám, na zadní straně datováno 1738 a popsáno nečitelně (novogotické písmo kurent), na malbě místy krakeláč (€ 1 000)
- 198. Jiří Anderle (1936)** **Volně plující obavy 15 000 Kč**
lept, 96,7 x 74,3 cm, sign. DU Anderle, č. 12/40, žák prof. Pelce a V. Silovského (€ 600)
- 199. Jiří Anderle (1936)** **Arnofiny 15 000 Kč**
lept, 66,4 x 90,7 cm, sign. DU Anderle, č. 36/50, při okraji pokrčený, roztržený papír, žák prof. Pelce a V. Silovského (€ 600)
- **200. Jiří Anderle (1936)** **Pocta obětem terorismu 16 000 Kč**
lept, 95,7 x 64 cm, sign. LD Anderle, č. 38/70, žák prof. Pelce a V. Silovského (€ 640)
- **201. Jiří Anderle (1936)** **Rodina (WV 278) 16 000 Kč**
lept, 95,5 x 65 cm, sign. DU Anderle, č. 15/50, žák prof. Pelce a V. Silovského (€ 640)
- **202. Jiří Anderle (1936)** **Rodina (WV 268) 16 000 Kč**
lept, 95,5 x 63,7 cm, sign. PD Anderle, č. 2/50, žák prof. Pelce a V. Silovského (€ 640)
- 203. Jiří Anderle (1936)** **WV 133 16 000 Kč**
lept, 63,2 x 93,2 cm, sign. DU Anderle, č. 51/70, žák prof. Pelce a V. Silovského (€ 640)
- **204. Jiří Anderle (1936)** **Voják W - 183 20 000 Kč**
kombinovaná technika, 95,5 x 63,7 cm, sign. PD Anderle, č. 45/70, žák prof. Pelce a V. Silovského (€ 800)



175. René Hábl



176. René Hábl



179. František Horký



180. František Horký



181. František Hudeček



182. František Hudeček

205. Jiří Anderle (1936) Rodina (WV185) 20 000 Kč
kombinovaná technika, 95,7 x 64 cm, sign. PD Anderle, č. 10/35, žák prof. Pelce a V. Silovského (€ 800)

206. Jiří Anderle (1936) Rodina (WV 187) 20 000 Kč
kombinovaná technika, 95,7 x 64 cm, sign. PD Anderle, č. 20/35, žák prof. Pelce a V. Silovského (€ 800)

207. Jiří Anderle (1936) Rodina (WV 186) 20 000 Kč
kombinovaná technika, 95,6 x 63,7 cm, sign. PD Anderle, č. 23/35, žák prof. Pelce a V. Silovského (€ 800)

● **208. Jiří Načeradský (1939) Muž u stolu 13 000 Kč**
olej, plátno, 2005, 30 x 30 cm, sign. PD Načeradský 2005, vzadu popsáno, žák prof. V. Rady na AVU v Praze, člen Volného sdružení 12/15 (€ 520)

● **209. Jiří Načeradský (1939) Odhalená 18 000 Kč**
olej, plátno, 2005, 30 x 42 cm, sign. PD Načeradský, vzadu popsáno, žák prof. V. Rady na AVU v Praze, člen Volného sdružení 12/15 (€ 720)

210. Bohuslava Olešová (1951) Z cyklu "Skrýtoosti" Andělé I. 12 000 Kč
kombinovaná technika, papír, 2008, 52 x 52 cm, monogr. vzadu BOL, rám, vzadu autorský štítek (€ 480)

211. Bohuslava Olešová (1951) Gravitační stehy 19 000 Kč
akryl, plátno, 2001, 49 x 61,5 cm, sign. vzadu Bol 2000 - 1 (€ 760)

212. Bohuslava Olešová (1951) Z cyklu "Skrýtoosti" 33 000 Kč
akryl, plátno, 2004, 100 x 80 cm, monogr. vzadu BOL, vzadu autorský štítek (€ 1 320)

● **213. Röver Dáma s růží 15 000 Kč**
olej, plátno, 1885, 93 x 62,5 cm, sign. LD Röver 1885, rám (€ 600)

214. Martin Stejskal (1944) Dno jezera 18 000 Kč
olej, plátno, 1982, 95 x 66 cm, LD monogr. MS 82, rám, studium SOŠ výtvarné v Praze, člen Skupiny českých a slovenských surrealistů, Společnosti K. Teigehe, Universalie a Obce spisovatelů (€ 720)

215. Jan Svoboda (1957) Květovaná tapeta 18 000 Kč
olej, plátno, 70 x 50 cm, sign. PD Svoboda, rám, vystudoval stavební fakultu VUT Brno (€ 720)

216. Jan Svoboda (1957) Zelená poupata 22 000 Kč
olej, plátno, 50 x 70 cm, rám, vystudoval stavební fakultu VUT Brno (€ 880)

● **217. Josef Šíma (1891-1971) Novoročenka 18 000 Kč**
suchá jehla, 1943, 17,5 x 26,7 cm, sign. DU J. Šíma, rám, žák prof. E. Dítěte na UMPRUM v Praze, prof. V. Bukovace a J. Preislera na AVU, studium stavebního inženýrství na VUT v Brně, člen Skupiny výtvarných umělců, Devětsilu, UB, spoluzakladatel pařížské skupiny Le Grand Jeu (€ 720)

218. Petr Šmaha (1945) Ke dnu 14 000 Kč
olej, plátno, 1989, 88 x 75 cm, sign. PDP. Šmaha 89, rám, žák prof. Jiroudka na AVU v Praze (€ 560)

● **219. Jindřich Štyrský (1899-1942) Krajina 15 000 Kč**
uhel, papír, 1920, 24,7 x 25,7 cm, sign. PD Štyrský, rám, restaurováno, žák prof. J. Obrovského na AVU v Praze (€ 600)

● **220. Maxmilián Švabinský (1873-1962) Ranní lov 15 000 Kč**
lept, 1911, 36,2 x 30,2 cm, sign. PD MŠvabinský, rám, soupis Páleníček, Švabinská č. 56, žák prof. M. Pirnera, J. Mařáka a E. Karla na Akademii v Praze, člen SVU Mánes, jeho předseda, člen a předseda spolku umělců České akademie věd a umění, zakládající člen SČUG Hollar, člen Sociétés Nationale des Beaux Arts v Paříži, čestný člen JUV v Praze (€ 600)

221. Jan Tichý (1962) Květ 18 500 Kč
olej, plátno, 2002, 60 x 50 cm, sign. PD J. Tichý 2002, rám, žák prof. F. Jiroudka a doc. J. Karmazína na AVU v Praze, poté studium na Královské akademii v Antverpách, člen sdružení Mikrosvěty (€ 740)

222. Jan Tichý (1962) Bez názvu 18 500 Kč
olej, plátno, 2008, 60 x 50 cm, sign. PD J. Tichý 2008, rám, žák prof. F. Jiroudka a doc. J. Karmazína na AVU v Praze, poté studium na Královské akademii v Antverpách, člen sdružení Mikrosvěty (€ 740)



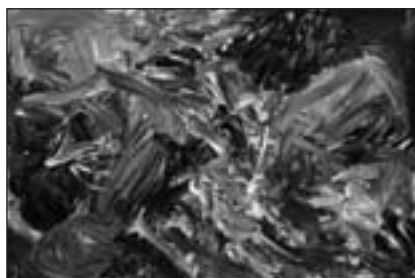
183. Ota Janeček



185. Josef Jiří Kamenický



186. Josef Jiří Kamenický



191. Antonín Kroča



200. Jiří Anderle



201. Jiří Anderle

- **223. Jan Tichý (1962)** **Snění** **22 000 Kč**
olej, plátno, 2009, 70 x 70 cm, sign. PD J. Tichý 2009, rám, žák prof. F. Jiroudka a doc. J. Karmazína na AVU v Praze, poté studium na Královské akademii v Antverpách, člen sdružení Mikrověty (€ 880)
- 224. Ludvík Vacátko (1873-1956)** **Na pastvě** **40 000 Kč**
olej, překližka, 59 x 79 cm, sign. PD Vacátko, rám, žák prof. V. Hynaise a V. Brožíka na AVU v Praze (€ 1 600)
- **225. Suzanne Valadon (1865-1938)** **Ketty s'étirant ...** **15 000 Kč**
suchá jehla, měkký kryt, 1904, 14,5 x 20 cm, sign. LN Suzanne Valadon 1904 (€ 600)
- 226. Jan Slaviček (1900-1970)** **Bažant** **12 000 Kč**
sépie, 1933, 36 x 24,6 cm, PD monogr. JS 1933 leden, rám, žák prof. J. Preislera, M. Švabinského, V. Nechleby a O. Nejedlého, člen Umělecké besedy, SČVU (€ 480)
- 227. Michal Singer (1959)** **A možná ne** **15 000 Kč**
olej, plátno, 72 x 48 cm, sign. v zadu Singer, rám, v zadu popsáno, studium na FF UK v Praze (€ 600)
- **228. Jan Smetana (1918-1998)** **Petrolejová lampa** **3 200 Kč**
suchá jehla, 1946, 24,3 x 17,2 cm, sign. PD Jan Smetana 1946, rám, č. 6/20, provenience: z atelieru autora, soukromá sbírka Praha, žák prof. O. Blažička, K. Pokorného a C. Boudy na fakultě architektury ČVUT v Praze, prof. J. Bendy a A. Strnadela na UMPRUM, člen Skupiny 42, Umělecké besedy, SČUG Hollar a Skupiny 58 (€ 128)
- **229. Zdeněk Smetana (1925)** **Čertík** **4 000 Kč**
tempera, tuš, ultrafán, papír, 31,5 x 31,5 cm, žák prof. C. Boudy na PedF UK v Praze, od r. 1946 pracoval ve Studiu kresleného filmu (€ 160)
- **230. Jiří Sozanský (1946)** **Projekt k objektu-obydlí** **2 500 Kč**
tempera, červená tuš, běloba, tužka, papír, 1983, 58 x 41,5 cm, sign. PD Sozanský 83, dole věnování paní Ludmile Švarcové, LN popsáno autorem: 3,5m x 2,5m - železo, sádra, sklo, beton, drát, armatura, plech, svítidla, žák prof. F. Jiroudka na AVU v Praze, člen SČUG Hollar (€ 100)
- 231. Jiří Šalamoun (1935)** **Eustachův princip** **2 200 Kč**
litografie, 55 x 70 cm, sign. DU Jiří Šalamoun, při okrajích lehce pokrčený papír, žák prof. V. Silovského a V. Pukla na AVU v Praze, prof. A. Kapra a G. K. Müllera na Vysoké škole grafiky a knižního umění v Lipsku, člen SČUG Hollar (€ 88)
- 232. Jiří Šalamoun (1935)** **Velebná příroda** **2 400 Kč**
litografie, 2008, 48,3 x 65 cm, sign. DU Jiří Šalamoun 2008, žák prof. V. Silovského a V. Pukla na AVU v Praze, prof. A. Kapra a G. K. Müllera na Vysoké škole grafiky a knižního umění v Lipsku, člen SČUG Hollar (€ 96)
- **233. Jiří Šalamoun (1935)** **Kabballet** **2 800 Kč**
litografie, 1989, 43,5 x 59,5 cm, sign. DU Jiří Šalamoun 89, autorský tisk, žák prof. V. Silovského a V. Pukla na AVU v Praze, prof. A. Kapra a G. K. Müllera na Vysoké škole grafiky a knižního umění v Lipsku, člen SČUG Hollar (€ 112)
- 234. Jaroslav Štika (1906-1940)** **Ležící akt mladé ženy** **2 500 Kč**
tužka, akvarel, papír, 26,5 x 41,5 cm, monogr. PD JŠ, rám (€ 100)
- 235. Jaroslav Štika (1906-1940)** **Tanečnice** **2 500 Kč**
tužka, akvarel, papír, 41,5 x 27,5 cm, monogr. PD JŠ, rám (€ 100)
- 236. František Tichý (1896-1961)** **Svatební oznámení Miroslava Dvořáka** **2 500 Kč**
suchá jehla, 1955, 7,3 x 11 cm, sign. DU Tichý 55, rám, soupis Dvořák č. 269, žák prof. J. Obrovského, V. Nechleby a K. Krattnera, člen Devětsilu, SČUG Hollar, UB, SVU Mánes, České akademie věd a umění (€ 100)
- 237. Joža Úprka (1861-1940)** **Dívka v kroji** **2 500 Kč**
lept, 15,5 x 8,9 cm, sign. PD Joža Úprka, rám (€ 100)
- 238. Joža Úprka (1861-1940)** **Postava muže** **2 500 Kč**
lept, 23 x 14,5 cm, sign. PD Joža Úprka, rám (€ 100)



202. Jiří Anderle



204. Jiří Anderle



213. Röver



217. Josef Šíma



219. Jindřich Štyrský



220. Maxmilián Švabinský

239. Karel Vysušil (1926) Kompozice s písmeny 2 400 Kč
litografie, 64 x 48 cm, sign. DU K. Vysušil, autorský tisk, žák prof. O. Nejedlého a K. Mináře na AVU v Praze, člen SČUG Hollar a Asociace volné grafiky, spoluzakladatel uměleckých skupin G7, LG 5 a Máj (€ 96)

248. Jan Zrzavý (1890-1977) Palma 1 800 Kč
litografie, 1908, 9,5 x 6,5 cm, značeno LD na kameni JZ 1908, rám, žák Františka Ženiška ml. na soukromé malířské škole, poté prof. E. Dítěte na VŠUP v Praze, člen sdružení Sursum, skupiny Tvrdošjnjých, Umělecké besedy, SVU Mánes a SČUG Hollar (€ 72)

• **240. Karel Vysušil (1926) Ty věčné hlasy proroků ... 2 600 Kč**
litografie, 1986, 64,5 x 47,5 cm, sign. DU K. Vysušil 86, na téma z Písní kosmických Jana Nerudy, žák prof. O. Nejedlého a K. Mináře na AVU v Praze, člen SČUG Hollar a Asociace volné grafiky, spoluzakladatel uměleckých skupin G7, LG 5 a Máj (€ 104)

249. Jan Zrzavý (1890-1977) Akrobati 2 800 Kč
tužka, papír, 30. léta, 7,7 x 6 cm, PD monogr. J. Z., rám, provenience: z atelieru autora, soukromá sbírka Praha, žák Františka Ženiška ml. na soukromé malířské škole, poté prof. E. Dítěte na VŠUP v Praze, člen sdružení Sursum, skupiny Tvrdošjnjých, Umělecké besedy, SVU Mánes a SČUG Hollar (€ 112)

241. Emil Wänke (1901-?) Staroměstské náměstí 1 200 Kč
lept, 27,8 x 20,6 cm, sign. PD Emil Wänke, pasparta (€ 48)

platební pauza

242. Miloš Zeithammel (1958) Strukturální grafika 1 500 Kč
kombinovaná technika, papír, 21 x 39,8 cm, sign. DU Zeithammel, absolvent Hellichovy grafické školy, žák prof. Vašáka (€ 60)

2. Obrazy, kresby, práce na papíře, česká a světová grafika 20. a 21. stol. (II. část)

243. Olbram Zoubek (1926) Astrologie 1 200 Kč
zlacený reliéfní tisk, 34,8 x 24,8 cm, sign. PD Olbram Zoubek, autorský tisk, žák prof. Wagnera, člen skupiny Trasa, UVU, Umělecké besedy (€ 48)

250. Jiří Anderle (1936) Gravitation 10 000 Kč
lept, 44,5 x 54 cm, sign. DU Anderle, č. 45/70, žák prof. Pelce a V. Silovského (€ 400)

244. Olbram Zoubek (1926) Jaro 1 400 Kč
zlacený reliéfní tisk, 34 x 24,8 cm, sign. PD Olbram Zoubek, autorský tisk, žák prof. Wagnera, člen skupiny Trasa, UVU, Umělecké besedy (€ 56)

251. Jiří Anderle (1936) David I. 12 000 Kč
suchá jehla, 63 x 50 cm, sign. DU Anderle, rám, č. 62/70, žák prof. Pelce a V. Silovského (€ 480)

245. Olbram Zoubek (1926) Podzim 1 400 Kč
zlacený reliéfní tisk, 34,7 x 25 cm, sign. PD Olbram Zoubek, autorský tisk, žák prof. Wagnera, člen skupiny Trasa, UVU, Umělecké besedy (€ 56)

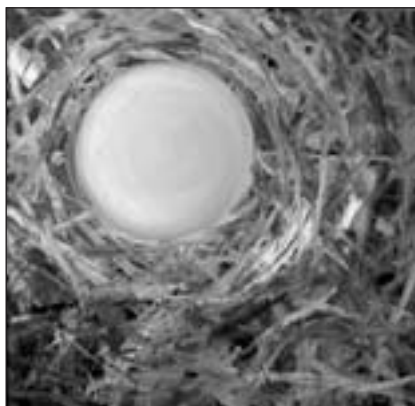
• **252. Jiří Anderle (1936) WV 109 12 000 Kč**
lept, 64 x 49,5 cm, sign. DU Anderle, č. 53/70, žák prof. Pelce a V. Silovského (€ 480)

246. Olbram Zoubek (1926) Muž v prázdnou 1 400 Kč
zlacený reliéfní tisk, 1990, 33,7 x 34 cm, sign. PD Olbram Zoubek, autorský tisk, žák prof. Wagnera, člen skupiny Trasa, UVU, Umělecké besedy (€ 56)

253. Jiří Anderle (1936) Maminka 14 000 Kč
lept, 72,7 x 52 cm, sign. DU Anderle, č. 12/40, žák prof. Pelce a V. Silovského (€ 560)

• **247. Olbram Zoubek (1926) Muž a stín 1 400 Kč**
zlacený reliéfní tisk, 1986, 34,5 x 34,5 cm, sign. PD Olbram Zoubek, autorský tisk, žák prof. Wagnera, člen skupiny Trasa, UVU, Umělecké besedy (€ 56)

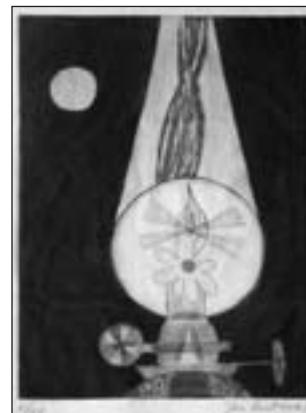
• **254. Tomáš Bím (1946) Mírek a Honza 2 900 Kč**
litografie, 38 x 48,5 cm, sign. DU Bím, soukromé studium (€ 116)



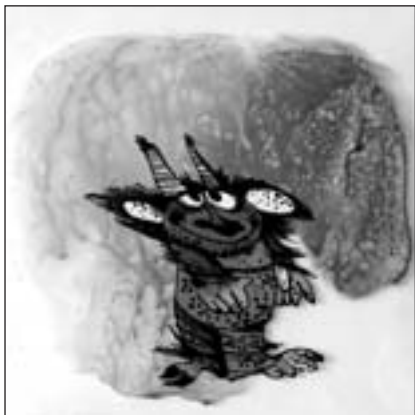
223. Jan Tichý



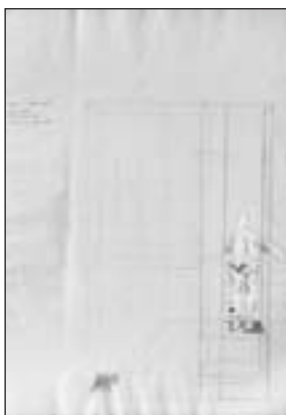
225. Suzanne Valadon



228. Jan Smetana



229. Zdeněk Smetana



230. Jiří Sozanský



233. Jiří Šalamoun

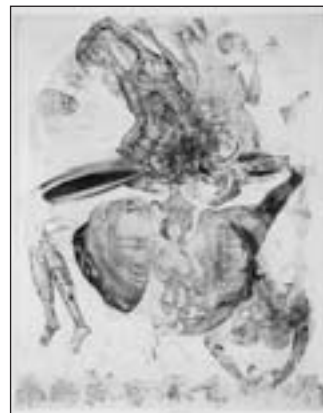
255. **Tomáš Bím (1946)** **Pivo** 2 900 Kč
litografie, 49 x 65 cm, sign. DU Tomáš Bím, č. 13/32, lehce zažloutlý, při okrajích pokrčený papír, soukromé studium (€ 116)
- 256. **Tomáš Bím (1946)** **Vlajka** 3 500 Kč
litografie, 64,5 x 43,7 cm, sign. DU Tomáš Bím, rám, autorský tisk, soukromé studium (€ 140)
- 257. **Tomáš Bím (1946)** **Golfové hřiště** 3 500 Kč
litografie, 1991, 42,8 x 53,8 cm, sign. DU Tomáš Bím 91, č. 10/50, lehce zašpiněný, při okrajích roztržený papír, soukromé studium (€ 140)
258. **Tomáš Bím (1946)** **Botanická zahrada** 3 600 Kč
litografie, 1991, 73,3 x 53,7 cm, sign. DU Tomáš Bím 91, autorský tisk, při okrajích poškozený papír, soukromé studium (€ 144)
259. **Tomáš Bím (1946)** **Hřiště s bílým míčkem** 3 800 Kč
litografie, 53,9 x 37,2 cm, sign. PD Tomáš Bím, rám, autorský tisk I/II, na rámu drobné oděrky, soukromé studium (€ 152)
260. **Adolf Born (1930)** **Kouzelník** 2 500 Kč
litografie, 14,6 x 19,8 cm, sign. PD A Born, rám, žák prof. A. Pelce na Vysoké škole uměleckoprůmyslové (€ 100)
- 261. **Adolf Born (1930)** **Portrét ženy** 3 000 Kč
tuš, papír, 21,9 x 9,1 cm, PD monogr. AB, žák prof. A. Pelce na Vysoké škole uměleckoprůmyslové (€ 120)
262. **Adolf Born (1930)** **Muž s rojem** 3 500 Kč
tuš, papír, 13,5 x 9 cm, PD monogr. AB, žák prof. A. Pelce na Vysoké škole uměleckoprůmyslové (€ 140)
- 263. **Adolf Born (1930)** **Rukulíbám** 3 500 Kč
litografie, 1993, 29,4 x 20,2 cm, sign. LN A Born, rám, žák prof. A. Pelce na Vysoké škole uměleckoprůmyslové (€ 140)
- 264. **Adolf Born (1930)** **Masopust** 3 500 Kč
litografie, 1993, 29,3 x 20,4 cm, sign. LN A Born, rám, žák prof. A. Pelce na Vysoké škole uměleckoprůmyslové (€ 140)
- 265. **Adolf Born (1930)** **Domluva** 3 500 Kč
litografie, 1993, 29 x 20,3 cm, sign. LN A Born, rám, žák prof. A. Pelce na Vysoké škole uměleckoprůmyslové (€ 140)
266. **Adolf Born (1930)** **Veselá parta** 3 500 Kč
litografie, 1993, 27,8 x 20,4 cm, sign. LD A Born, rám, žák prof. A. Pelce na Vysoké škole uměleckoprůmyslové (€ 140)
267. **Adolf Born (1930)** **Jezdec** 3 500 Kč
litografie, 1993, 29,4 x 20,2 cm, sign. LN A Born, rám, žák prof. A. Pelce na Vysoké škole uměleckoprůmyslové (€ 140)
268. **Albín Brunovský (1935-1997)** **Sen IV.** 16 000 Kč
litografie, 1970, 34,7 x 29,5 cm, sign. PD A Brunovský 1970, č. 17/20, žák prof. V. Hložníka na VŠVU (€ 640)
269. **Albín Brunovský (1935-1997)** **Sen V.** 16 000 Kč
litografie, 1970, 31,8 x 24,7 cm, sign. PD A Brunovský 1970, č. 17/20, žák prof. V. Hložníka na VŠVU (€ 640)
270. **Albín Brunovský (1935-1997)** **Sen VI.** 16 000 Kč
litografie, 1970, 29,8 x 41,5 cm, sign. PD A Brunovský 1970, č. 17/20, žák prof. V. Hložníka na VŠVU (€ 640)
271. **Albín Brunovský (1935-1997)** **Krajina pre madrigalový koncert II.** 16 000 Kč
lept, 1972, 36,5 x 35 cm, sign. PD A Brunovský 1972, č. 2/10, žák prof. V. Hložníka na VŠVU (€ 640)
272. **Ota Bubeníček (1871-1962)** **Krajina s kapličkou** 18 000 Kč
olej, karton, 39 x 52,5 cm, sign. LD O. Bubeníček, rám, vzadu nalepen štítek s osvědčením pravosti díla od Prof. K. Hanuš, práce klasika české krajinomalby z Mařákovy školy, v malbě zachytil své oblíbené téma z domovského regionu. Líbivý, sběratelsky vyhledávaný motiv, restaurováno, na rámu oděrky, žák prof. J. Mařáka a A. Slavička na AVU v Praze, člen Jednoty umělců výtvarných (€ 720)



240. Karel Vysušil



247. Olbram Zoubek



252. Jiří Anderle



254. Tomáš Bím



256. Tomáš Bím



257. Tomáš Bím

273. podle Anfonse Muchy

Dívka s květinou 12 000 Kč
bronz, 51 x 20,5 cm, značeno PD Mucha (€ 480)

274. Tomáš Bím (1946) Stánek s pivem 4 500 Kč
litografie, 1981, 49 x 65 cm, sign. DU Tomáš Bím 81, č. 8/32, při okrajích pokrčený, zašpiněný papír, soukromé studium (€ 180)

275. Tomáš Bím (1946) Piknik 3 900 Kč
litografie, 2004, 48,4 x 37,6 cm, sign. DU Tomáš Bím 04, č. 36/69, při okrajích lehce zašpiněný a pokrčený papír, soukromé studium (€ 156)

276. Tomáš Bím (1946) Fortuna 4 500 Kč
litografie, 1992, 65,1 x 49 cm, sign. DU Tomáš Bím 92, rám, č. 4/10, na rámu drobné oděrky, soukromé studium (€ 180)

• **277. Tomáš Bím (1946) Barevný dům 4 500 Kč**
litografie, 1990, 64,3 x 48,5 cm, sign. DU Tomáš Bím 90, rám, č. 10/50, na rámu drobné oděrky, soukromé studium (€ 180)

• **278. Tomáš Bím (1946) Konec hry 4 500 Kč**
litografie, 52,3 x 36 cm, sign. DU Tomáš Bím, rám, č. 1/60, na rámu drobné oděrky, soukromé studium (€ 180)

• **279. Jan Blaha (1961) Klíčová dírka 2 200 Kč**
mezzotinta, 79,5 x 48,5 cm, sign. PD Jan Blaha, autorský tisk, v dolní části mírně zažloutlý a při okrajích pokrčený papír, studium na Střední uměleckoprůmyslové škole v Brně a na Privátní grafické škole doc. Černého v Praze, člen SČUG Hollar (€ 88)

• **280. Jan Blaha (1961) Řeka II. 2 500 Kč**
mezzotinta, 79,5 x 49 cm, sign. PD Jan Blaha, autorský tisk, studium na Střední uměleckoprůmyslové škole v Brně a na Privátní grafické škole doc. Černého v Praze, člen SČUG Hollar (€ 100)

281. Adolf Born (1930) Noční scéna 3 500 Kč
litografie, 1993, 29,2 x 20,1 cm, sign. LD ABorn, rám, žák prof. A. Pelce na Vysoké škole uměleckoprůmyslové (€ 140)

282. Adolf Born (1930) Strašidlo s klecí 3 500 Kč
litografie, 1993, 29,5 x 20,7 cm, sign. LD ABorn, rám, žák prof. A. Pelce na Vysoké škole uměleckoprůmyslové (€ 140)

283. Adolf Born (1930) Strašidlo 3 500 Kč
litografie, 1993, 29,5 x 20,3 cm, sign. LU ABorn, rám, žák prof. A. Pelce na Vysoké škole uměleckoprůmyslové (€ 140)

• **284. Adolf Born (1930) Potíže jakéhokoli druhu 3 800 Kč**
tuš, papír, 13,9 x 8,9 cm, PD monogr. AB, žák prof. A. Pelce na Vysoké škole uměleckoprůmyslové (€ 152)

285. Adolf Born (1930) Konzumací rozumně kořeněných pokrmů 4 200 Kč
tuš, papír, 14 x 9 cm, PD monogr. AB, žák prof. A. Pelce na Vysoké škole uměleckoprůmyslové (€ 168)

• **286. Adolf Born (1930) Ohnivý muž 4 500 Kč**
tuš, papír, 13,8 x 9 cm, PN monogr. AB, žák prof. A. Pelce na Vysoké škole uměleckoprůmyslové (€ 180)

287. Adolf Born (1930) Knoflík 4 600 Kč
tuš, papír, 13,7 x 19,8 cm, sign. PD ABorn, žák prof. A. Pelce na Vysoké škole uměleckoprůmyslové (€ 184)

• **288. Cyril Bouda (1901-1984) Finis Adest 1 800 Kč**
litografie, 21 x 30,5 cm, sign. PD C Bouda, 56/200, žák V. Kysely a M. Švabinského, člen SČUG Hollar a Umělecké besedy (€ 72)

• **289. Cyril Bouda (1901-1984) Krasobruslařka 6 000 Kč**
kamenorytina, 25 x 34,3 cm, sign. PD C Bouda, rám, č. 138/300, žák V. Kysely a M. Švabinského, člen SČUG Hollar a Umělecké besedy (€ 240)

290. František Hudeček (1909-1990) Postava ženy 3 200 Kč
tužka, papír, 1932, 16,3 x 10,4 cm, DU monogr. FH 32, rám, proveniencie: z atelieru autora, soukromá sbírka Praha, žák prof. Kysely na UMRUM v Praze, člen Umělecké besedy, Skupiny 42, člen SČUG Hollar, Radar a Index (€ 128)



261. Adolf Born



263. Adolf Born



264. Adolf Born



265. Adolf Born



277. Tomáš Bím



278. Tomáš Bím

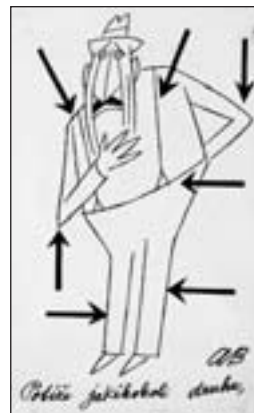
- **291. František Hudeček (1909-1990) Hlava muže 5 700 Kč**
tuš, papír, 1959, 29 x 23,3 cm, sign. DU Fr. Hudeček 27. VII. 59, rám,
provenience: z atelieru autora, soukromá sbírka Praha, žák prof. Kysely na
UMPRUM v Praze, člen Umělecké besedy, Skupiny 42, člen SČUG Hollar,
Radar a Index (€ 228)
- **292. Josef Istler (1919-2000) Barevný lept 2 500 Kč**
lept, 1988, 33,3 x 23,5 cm, sign. PD Istler 88, č. 14/200, žák německého
malíře Waltera Höfnera, člen skupiny Cobra (Belgie a Francie), člen
surrealistické Skupiny RA, SČUG Hollar a Společnosti K. Teiga (€ 100)
- 293. Valerio Adami Ruka a L'Engadim 2 500 Kč**
2x litografie, 36,5 x 26,5 a 36 x 54 cm, 2x pasparta (€ 100)
- **294. František Kobliha (1877-1962) Skály 900 Kč**
dřevoryt, 47 x 35,5 cm, sign. PD F. Kobliha, zažloutlý, při okrajích
poškozený papír, studium na VŠUP v Praze a u F. Ženíška na AVU v Praze,
člen sdružení Sursum a SČUG Hollar (€ 36)
- 295. František Burant (1924-2001) Hudba 700 Kč**
suchá jehla, 1998, 17,7 x 11,5 cm, sign. PD F. Burant 1998, č. 164/200,
studium na Státní grafické škole, žák prof. Kaplického na VŠUP v Praze,
člen skupiny UB 12, spolku Hollar, SVU Mánes (€ 28)
- **296. Eva Činčerová (1943) Orchideje 800 Kč**
litografie, 1989, 54 x 38 cm, sign. PD Eva Činčerová 89, žákyně
prof. Tittelbacha na AVU v Praze (€ 32)
- 297. Eva Činčerová (1943) Begonie 800 Kč**
litografie, 1990, 54,5 x 35 cm, sign. PD Činčerová 90, žákyně
prof. Tittelbacha na AVU v Praze (€ 32)
- 298. Olfert Dapper (1636-1689) Sasquesahanok ... 1 000 Kč**
mědirytina, 1673, 13 x 16,6 cm (€ 40)
- 299. Jiří David (1956) Svatý 1 800 Kč**
litografie, 2001, 35 x 27,8 cm, sign. PD J. David 2001, autorský tisk, žák
prof. A. Paderlíka a J. Ptáčka na AVU v Praze, spoluzakladatel skupiny
Tvrdohlaví (€ 72)
- 300. Karel Demel (1942) Boží oko 900 Kč**
mezzotinta, 2009, 10,5 x 10 cm, sign. PD Karel Demel 09, rám, č. 61/100,
žák prof. Z. Sklenáře a J. Anderleho na VŠUP v Praze, člen SČUG Hollar
(€ 36)
- 301. Karel Demel (1942) Slunce 900 Kč**
mezzotinta, 2009, 10,7 x 10 cm, sign. PD Karel Demel 09, rám, č. 59/100,
žák prof. Z. Sklenáře a J. Anderleho na VŠUP v Praze, člen SČUG Hollar
(€ 36)
- 302. Karel Demel (1942) Dívka se psem 900 Kč**
mezzotinta, 2005, 10 x 8 cm, sign. PD Karel Demel 05, rám, č. 51/100, žák
prof. Z. Sklenáře a J. Anderleho na VŠUP v Praze, člen SČUG Hollar
(€ 36)
- 303. František Drtikol (1883-1961) Zápasník 1 500 Kč**
fotografie, 22,9 x 16,7 cm, dole značeno razítkem Drtikol a spol. Praha II
- 730, studium na Učebním a výzkumném ústavu pro fotografování
v Mnichově, člen SČSVU (€ 60)
- 304. František Drtikol (1883-1961) Mladý muž zápasník 1 500 Kč**
fotografie, 16,7 x 22,3 cm, dole značeno razítkem Drtikol a spol. Praha II
- 730, studium na Učebním a výzkumném ústavu pro fotografování
v Mnichově, člen SČSVU (€ 60)
- 305. Václav Fiala (1896-1980) Cirkus Variete 1 100 Kč**
litografie, 32 x 45 cm, sign. PD V. Fiala, č. 295/500, lehce zažloutlý, při
okrajích pokrčený papír, na papíře drobné skvrnky, studium na Akademii
umění v Petrohradě, žák prof. M. Švabinského na AVU v Praze, člen Bloku
čs. výtvarných umělců, člen a předseda SČUG Hollar (€ 44)
- 306. Michal Gabriel (1960) Kompozice 1 500 Kč**
litografie, 2001, 35 x 27,8 cm, sign. PD Gabriel 2001, autorský tisk, žák
prof. J. Hány na AVU v Praze, člen skupiny Tvrdohlaví (€ 60)
- 307. Michal Gabriel (1960) Sedící postava 1 500 Kč**
litografie, 1999, 32 x 26,5 cm, sign. PD Michal Gabriel 1999, autorský tisk,
žák prof. J. Hány na AVU v Praze, člen skupiny Tvrdohlaví (€ 60)



279. Jan Blaha



280. Jan Blaha



284. Adolf Born



286. Adolf Born



288. Cyril Bouda



289. Cyril Bouda

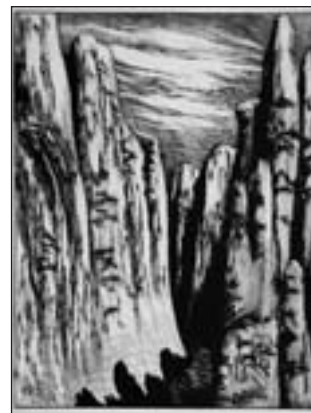
- 308. Paul René Gauguin (1911-1976) Váčky 2 500 Kč**
dřevoryt, 38 x 51 cm, v levém dolním rohu mimo tisk na papíře skvrny, při okrajích pokrčený a natržený papír (€ 100)
- 309. František Gross (1909-1985) Sprchový kout 1 400 Kč**
tužka, tuš, papír, 1981, 23 x 16,5 cm, sign. PD F. Gross 81, rám, provenience: z atelieru autora, soukromá sbírka Praha, žák prof. Kysely na UMPRUM v Praze, člen Skupiny 42, UB, SČUG Hollar a Radar (€ 56)
- 310. František Gross (1909-1985) Kouzelník 1 600 Kč**
litografie, 1980, 24,2 x 16,3 cm, sign. PD F. Gross, rám, č. 24/100, provenience: z atelieru autora, soukromá sbírka Praha, žák prof. Kysely na UMPRUM v Praze, člen Skupiny 42, UB, SČUG Hollar a Radar (€ 64)
- 311. Jaroslav Grus (1891-1983) Cesta krajem 1 000 Kč**
litografie, 1971, 47 x 61 cm, sign. PD J. Grus 71, rám, LD věnování: Vladimíru Liškovi přátelsky, žák prof. Schweigera na AVU v Praze, zakládající člen Skupiny 58, předseda SČVU (€ 40)
- **312. Oldřich Hamera (1943) Strukturální grafika 1 200 Kč**
strukturální grafika, 1971, 13,7 x 30,2 cm, sign. PD Old. Hamera 6/71, pasparta, na papíře drobné skvrny (€ 48)
- 313. August C. Haun (1815-1894) Hrad Eisenberk ... 1 000 Kč**
litografie, okolo roku 1860, 19 x 26 cm, PD značeno na kameni Haun, litografii provedl F. Kaliwoda, Berlín, vydal Eduard Hölzel, Olomouc, při okrajích pokrčený papír (€ 40)
- 314. August C. Haun (1815-1894) Klášter Sedlecký Chrám sv. Panny Marie 1 200 Kč**
litografie, okolo roku 1860, 19,3 x 26,5 cm, LD značeno na kameni Haun, litografii provedl W. Korn, Berlín, vydal Eduard Hölzel, Olomouc, při okrajích pokrčený papír (€ 48)
- 315. Petr Helbich (1929) Dvojice 600 Kč**
fotografický kontakt, 2009, 17 x 12,8 cm, sign. PD Helbich 09 (€ 24)
- 316. Josef Hlinomaz (1914-1978) Kostel 1 500 Kč**
akvarel, tužka, papír, 1964, 21 x 29,3 cm, sign. PD Hlinomaz 64, oboustranná kresba (€ 60)
- **317. František Hodonský (1945) Peřeje 2 000 Kč**
litografie, 1985, 59,5 x 43,5 cm, sign. PD Hodonský 85, autorský tisk, při pravém okraji mimo tisk mírně zažloutlý papír, žák prof. V. Hrocha na SUPŠ v Uherském Hradišti a F. Jiroudka na AVU v Praze, člen Umělecké besedy a SČUG Hollar (€ 80)
- 318. František Hodonský (1945) Krajina - architektura 2 200 Kč**
litografie, 1990, 49 x 65,5 cm, sign. PD Hodonský 1990, autorský tisk, žák prof. V. Hrocha na SUPŠ v Uherském Hradišti a F. Jiroudka na AVU v Praze, člen Umělecké besedy a SČUG Hollar (€ 88)
- 319. František Hodonský (1945) Kompozice 2 500 Kč**
litografie, 1995, 54 x 75,5 cm, sign. PD Hodonský 95, autorský tisk, žák prof. V. Hrocha na SUPŠ v Uherském Hradišti a F. Jiroudka na AVU v Praze, člen Umělecké besedy a SČUG Hollar (€ 100)
- **320. Ivo Holý (1932) Kvarteto 600 Kč**
litografie, 1960, 28,5 x 46,4 cm, sign. PD Holý Ivo 60, rám, č. 14/15, na papíře skvrny, studium na UK v Praze (€ 24)
- 321. Stanislav Holý (1943-1998) Show 2 200 Kč**
litografie, 59,5 x 44 cm, sign. DU Holý, žák prof. A. Hoffmeistera na VŠUP v Praze (€ 88)
- 322. Stanislav Holý (1943-1998) Zelený kříž 2 200 Kč**
litografie, 73 x 55 cm, sign. DU Stanislav Holý, autorský tisk, žák prof. A. Hoffmeistera na VŠUP v Praze (€ 88)
- 323. Stanislav Holý (1943-1998) Studio Kamarád 2 900 Kč**
litografie, 75,5 x 54 cm, sign. DU Stanislav Holý, autorský tisk, lehce zažloutlý, při okrajích poškozený papír, žák prof. A. Hoffmeistera na VŠUP v Praze (€ 116)



291. František Hudeček



292. Josef Istler



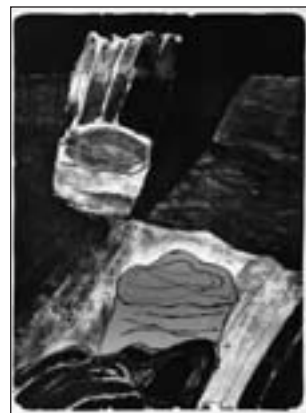
294. František Kobliha



296. Eva Činčerová



312. Oldřich Hamera



317. František Hodonský

- **324. Tomáš Hřivnáč (1959) Akt ležící dívky I. 900 Kč**
lept, 2009, 20,7 x 14,6 cm, sign. PD Tomáš Hřivnáč 09, č. 59/100, studium na SUPŠ v Praze (€ 36)
- 325. Tomáš Hřivnáč (1959) Akt ležící dívky II. 900 Kč**
lept, 2009, 20,6 x 14,7 cm, sign. PD Tomáš Hřivnáč 09, č. 95/100, studium na SUPŠ v Praze (€ 36)
- 326. Tomáš Hřivnáč (1959) Akt 1 000 Kč**
suchá jehla, 2008, 12 x 8,5 cm, sign. DU Tomáš Hřivnáč 08, rám, č. 7/100, studium na SUPŠ v Praze (€ 40)
- 327. Tomáš Hřivnáč (1959) Akt 1 000 Kč**
suchá jehla, 2008, 11,5 x 8,5 cm, sign. DU Tomáš Hřivnáč 08, rám, č. 10/100, studium na SUPŠ v Praze (€ 40)
- 328. Tomáš Hřivnáč (1959) Akt 1 000 Kč**
suchá jehla, 2009, 12 x 7,5 cm, sign. PD T. Hřivnáč 09, rám, č. 66/100 II., studium na SUPŠ v Praze (€ 40)
- 329. Tomáš Hřivnáč (1959) Akt 1 500 Kč**
suchá jehla, 2009, 20,5 x 14,5 cm, sign. PD Tomáš Hřivnáč 09, rám, č. 74/100, studium na SUPŠ v Praze (€ 60)
- **330. František Hudeček (1909-1990) Noční chodec 900 Kč**
dřevoryt, 1945, 20,8 x 14,8 cm, žák prof. Kysely na UMPRUM v Praze, člen Umělecké besedy, Skupiny 42, člen SČUG Hollar, Radar a Index (€ 36)
- 331. Josef Istler (1919-2000) Kompozice 900 Kč**
lept, 1989, 17,6 x 13 cm, sign. PD Istler 89, č. 4/100, žák německého malíře Waltera Höfnera, člen skupiny Cobra (Belgie a Francie), člen surrealistické Skupiny RA, SČUG Hollar a Společnosti K. Teiga (€ 36)
- **332. Josef Istler (1919-2000) Kompozice 1 900 Kč**
lept, 1977, 28,3 x 22,7 cm, sign. PD Istler 77, autorský tisk č. 4/5, zažloutlý, při okrajích zvlněný papír, žák německého malíře Waltera Höfnera, člen skupiny Cobra (Belgie a Francie), člen surrealistické Skupiny RA, SČUG Hollar a Společnosti K. Teiga (€ 76)
- **333. Ota Janeček (1919-1996) Ptáček 800 Kč**
serigrafie, 10 x 9,3 cm, sign. DU Ota Janeček, žák prof. O. Blažíčka, C. Boudy a K. Pokorného, člen SVU Mánes, SČUG Hollar (€ 32)
- 334. Ota Janeček (1919-1996) František Hrubín: Flétna v hlavě 1 000 Kč**
4 originální linoryty, 1978, katalog k výstavě ve Výstavní síni Umění - Knihy ve Vodičkově ulici, Praha říjen - listopad 1978, při okrajích lehce pokrčený papír, žák prof. O. Blažíčka, C. Boudy a K. Pokorného, člen SVU Mánes, SČUG Hollar (€ 40)
- 335. Ota Janeček (1919-1996) Pták a slunce 1 500 Kč**
dřevoryt, 18,5 x 14,5 cm, sign. DU Ota Janeček, rám, žák prof. O. Blažíčka, C. Boudy a K. Pokorného, člen SVU Mánes, SČUG Hollar (€ 60)
- 336. Vladimír Jarcovjác (1924-2007) U řeky 1 500 Kč**
tempera, papír, 35 x 48 cm, sign. PD VI. Jarcovjác, rám, na rámu drobné oděrky, žák prof. R. Gajdoše, E. Filly (€ 60)
- 337. Vladimír Jiránek (1938) Na golfu (kreslený vtíp) .. 2 500 Kč**
litografie, 19,7 x 29,5 cm, sign. PD Jiránek, rám, č. 6/30 (€ 100)
- 338. Vladimír Jiránek (1938) V posteli (kreslený vtíp) .. 2 500 Kč**
litografie, 19,5 x 29,5 cm, sign. PD Jiránek, rám, č. 6/30 (€ 100)
- 339. Boris Jirků (1955) Naděje 600 Kč**
lept, 1999, 17,5 x 12 cm, sign. PD Jirků, č. 164/200, žák prof. A. Paderlíka na AVU v Praze, člen SVU Mánes (€ 24)
- **340. František Jiroudek (1914-1991) Dvě tančící dívky 2 300 Kč**
tuš, papír, 1963, 40,6 x 29,7 cm, sign. DU F. Jiroudek 63, rám, žák prof. W. Nowaka na AVU v Praze, člen skupiny Sedm v říjnu a SVU Mánes (€ 92)
- 341. Dimitrij Kadrnožka (1923) Slunečná krajina ... 800 Kč**
litografie, 1986, 54 x 43,5 cm, sign. DU Kadrnožka 86, 13/50, žák A. Strnadela na VŠUP v Praze a F. Trösterera na AMU, člen Jednoty umělců výtvarných (€ 32)



320. Ivo Holý



324. Tomáš Hřivnáč



330. František Hudeček



332. Josef Istler



333. Ota Janeček



340. František Jiroudek

- **342. Dimitrij Kadrnožka (1923) Barevná kompozice 800 Kč**
litografie, 1998, 54,5 x 43,5 cm, sign. DU Kadrnožka 98, autorský tisk, žák A. Strnadela na VŠUP v Praze a F. Trösterera na AMU, člen Jednoty umělců výtvarných (€ 32)
- 343. Dimitrij Kadrnožka (1923) Kompozice v žluté 800 Kč**
litografie, 1996, 54,5 x 43,5 cm, sign. PD Kadrnožka 96, autorský tisk, žák A. Strnadela na VŠUP v Praze a F. Trösterera na AMU, člen Jednoty umělců výtvarných (€ 32)
- 344. Jaroslav Klápště (1923-1999) Žena s kloboukem 2 600 Kč**
suchá jehla, 1995, 22,5 x 18,6 cm, sign. PD Klápště 95, č. 9/30, žák prof. F. Tichého a E. Filly na VŠUP v Praze (€ 104)
- 345. Jaroslav Klápště (1923-1999) Salome 2 900 Kč**
suchá jehla, 1982, 34,9 x 26,3 cm, sign. PD Klápště 82, č. 3/20, žák prof. F. Tichého a E. Filly na VŠUP v Praze (€ 116)
- 346. Jaroslav Klápště (1923-1999) Eva 2 900 Kč**
suchá jehla, 1987, 37,2 x 38,6 cm, sign. PD Klápště 87, č. 28/50, žák prof. F. Tichého a E. Filly na VŠUP v Praze (€ 116)
- 347. Jaroslav Klápště (1923-1999) Trosečnice 2 900 Kč**
suchá jehla, 1978, 33,8 x 30,1 cm, sign. PD Klápště 1978, č. 14/25, při okrajích lehce pokrčený papír, žák prof. F. Tichého a E. Filly na VŠUP v Praze (€ 116)
- 348. František Koblíha (1877-1962) Skály u jezera 1 000 Kč**
lept, 21 x 16 cm, sign. PD F. Koblíha, studium na VŠUP v Praze a u F. Ženiška na AVU v Praze, člen sdružení Sursum a SČUG Hollar (€ 40)
- **349. František Koblíha (1877-1962) Konvolut 3 grafických listů 1 900 Kč**
2x litografie a 1x dřevořek, 2x sign. PD F. Koblíha, 1x pasparta, studium na VŠUP v Praze a u F. Ženiška na AVU v Praze, člen sdružení Sursum a SČUG Hollar (€ 76)
- 350. Kristian Kodet (1948) Profil dívky 900 Kč**
lept, 2009, 14,8 x 9,7 cm, sign. DU Kristian Kodet 09, č. 67/100, studium na Akademii des Beaux Arts v Bruselu (€ 36)
- 351. Kristian Kodet (1948) Objetí 1 800 Kč**
lept, 2008, 19,6 x 14,5 cm, sign. DU Kristian Kodet 08, č. 86/100, studium na Akademii des Beaux Arts v Bruselu (€ 72)
- 352. Kristian Kodet (1948) Dvě dívky 1 800 Kč**
lept, 2009, 19,5 x 14,8 cm, sign. DU Kristian Kodet 09, č. 45/100, studium na Akademii des Beaux Arts v Bruselu (€ 72)
- **353. Jan Konůpek (1883-1950) Theseus a Minotaurus 1 000 Kč**
lept, 24,7 x 18,2 cm, sign. PD Konůpek, žák prof. Kouly a Schultze na ČVUT v Praze, poté V. Bukovace, M. Pirnera a A. de Pian na AVU v Praze, člen SČUG Hollar a SVU Mánes, spoluzakladatel spolků Sursum a Artěl (€ 40)
- 354. Jan Konůpek (1883-1950) Kalingerův mlýn 1 600 Kč**
uhel, papír, 1932, 30 x 44 cm, sign. PD Kpk, LN popsáno autorem: Kalingerův mlýn. 14. XI. 32., žák prof. Kouly a Schultze na ČVUT v Praze, poté V. Bukovace, M. Pirnera a A. de Pian na AVU v Praze, člen SČUG Hollar a SVU Mánes, spoluzakladatel spolků Sursum a Artěl (€ 64)
- 355. Pravoslav Kotík (1889-1970) Senoseč 900 Kč**
tuš, akvarel, papír, 1922, 14,5 x 17 cm, sign. PD P. Kotík 22, rám, žák prof. E. Dítěte, K. V. Maška a J. Schikanedera na UMPRUM v Praze, člen SVU Mánes, Umělecké besedy a Sociální skupiny Ho-Ho-Ko-Ko (€ 36)
- 356. Pravoslav Kotík (1889-1970) Milenci 900 Kč**
tuš, akvarel, papír, 21,8 x 17,3 cm, PD monogr. P. K., rám, lehce zažloutlý, při okrajích pokrčený papír, žák prof. E. Dítěte, K. V. Maška a J. Schikanedera na UMPRUM v Praze, člen SVU Mánes, Umělecké besedy a Sociální skupiny Ho-Ho-Ko-Ko (€ 36)
- 357. Pravoslav Kotík (1889-1970) Odpočinek 900 Kč**
tuš, papír, 1924, 15,4 x 21,1 cm, PD monogr. P. K. 24, rám, lehce zažloutlý, uprostřed přeložený, při okrajích pokrčený papír, žák prof. E. Dítěte, K. V. Maška a J. Schikanedera na UMPRUM v Praze, člen SVU Mánes, Umělecké besedy a Sociální skupiny Ho-Ho-Ko-Ko (€ 36)



342. Dimitrij Kadmožka



349. František Koblíha



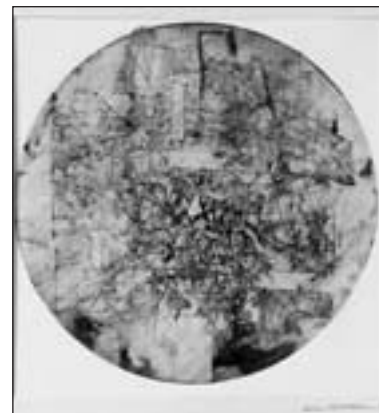
353. Jan Konůpek



360. Jindřich Kovařík



365. Jan Kristofori



367. Jan Kristofori

358. Jindřich Kovařík (1928) Z obdivu k portrétním kompozicím Thomase Gainsborougha 700 Kč
litografie, 1989, 54 x 43 cm, sign. DU JKovařík, vlastní podobizna umělce s chotí Margaret 1746-47, tištěno v počtu 30 ks, studium na Státní grafické škole v Praze, žák prof. J. Nováka na VŠUP, člen UVU (€ 28)

359. Jindřich Kovařík (1928) Jezdci trubači 800 Kč
litografie, 1993, 43,5 x 59,5 cm, sign. DU JKovařík, 8/30, studium na Státní grafické škole v Praze, žák prof. J. Nováka na VŠUP, člen UVU (€ 32)

● **360. Jindřich Kovařík (1928) Historicky pana plukovníka 1 000 Kč**
litografie, 1990, 60,5 x 44 cm, sign. DU JKovařík, 2/29, při levém a horním okraji mírně zažloutlý papír, studium na Státní grafické škole v Praze, žák prof. J. Nováka na VŠUP, člen UVU (€ 40)

361. Jakub Krejčí (1955) Muzikanti 1 000 Kč
litografie, 1989, 60 x 44 cm, sign. PD Kuba 89, autorský tisk, studoval katedru loutkářství u doc. Kábrta na DAMU v Praze (€ 40)

362. Jan Kristofori (1931-2004) Bez názvu 1 200 Kč
monotyp, papír, 1964, 21,5 x 16,5 cm, sign. PD Kristofori 64, prezident Lyry Pragensis, člen Sdružení pražských výtvarných umělců - malířů (€ 48)

363. Jan Kristofori (1931-2004) Strukturální grafika IV 1 800 Kč
monotyp, papír, 1965, 22,4 x 20 cm, sign. PD na paspartě Kristofori 65, prezident Lyry Pragensis, člen Sdružení pražských výtvarných umělců - malířů (€ 72)

364. Jan Kristofori (1931-2004) Strukturální grafika IV 1 800 Kč
monotyp, papír, 1965, 23 x 20 cm, sign. PD na paspartě Kristofori 65, prezident Lyry Pragensis, člen Sdružení pražských výtvarných umělců - malířů (€ 72)

● **365. Jan Kristofori (1931-2004) Strukturální grafika II 2 100 Kč**
monotyp, papír, 1965, 23,2 x 23,2 cm, sign. PD na paspartě Kristofori 65, prezident Lyry Pragensis, člen Sdružení pražských výtvarných umělců - malířů (€ 84)

366. Jan Kristofori (1931-2004) Strukturální grafika III 2 100 Kč
monotyp, papír, 1965, 23,2 x 23,2 cm, sign. PD na paspartě Kristofori 65, prezident Lyry Pragensis, člen Sdružení pražských výtvarných umělců - malířů (€ 84)

● **367. Jan Kristofori (1931-2004) Strukturální grafika I 2 500 Kč**
monotyp, papír, 1965, 23,1 x 23,1 cm, sign. PD na paspartě Kristofori 65, prezident Lyry Pragensis, člen Sdružení pražských výtvarných umělců - malířů (€ 100)

368. Jan Křemen Skleněné peklo 1 000 Kč
10x tuš, akvarel, papír, 1992, vše 42 x 30 cm, signováno na posledním listě, podle předlohy F. M. Robinsona a T. N. Scortia "Skleněné peklo", scénář Olga Křemenová (€ 40)

369. Ludvík Kuba (1863-1956) Sadeler 900 Kč
tužka, papír, 1899, 26,8 x 17,4 cm, sign. LD LKuba 1899, rám, provenience: z pozůstalosti autora, soukromá sbírka Praha, žák prof. M. Pirnera (€ 36)

370. Ludvík Kuba (1863-1956) Vršek sosny 1 500 Kč
tužka, papír, 1889, 15,8 x 10,2 cm, sign. PD LKuba 10/4 89, rám, provenience: z pozůstalosti autora, soukromá sbírka Praha, žák prof. M. Pirnera (€ 60)

371. Ludvík Kuba (1863-1956) Chlapec sedí na pohovce 1 600 Kč
uhel, papír, 1910, 39,8 x 23,8 cm, sign. PD LKuba, rám, reprodukováno v monografii Ludvíka Kuby, str. 126, č. 1, provenience: z pozůstalosti autora, soukromá sbírka Praha, žák prof. M. Pirnera (€ 64)



372. Jiří Kubiček



378. Tomáš Kypta



379. Tomáš Kypta



380. Aleš Lamr



393. Kamil Lhoták



394. Josef Liesler

- **372. Jiří Kubiček (1930)** **Nevěsta** 600 Kč
litografie, 1986, 51,5 x 37 cm, sign. DU Jiří Kubiček 1986, 3/100, žák prof. F. Muziky na VŠUP v Praze (€ 24)
- 373. Jiří Kubiček (1930)** **Mašinka** 800 Kč
litografie, 1987, 37,2 x 37,1 cm, sign. DU Jiří Kubiček 1987, 10/130, žák prof. F. Muziky na VŠUP v Praze (€ 32)
- 374. Oldřich Kulháněk (1940)** **Akt v knihovně** 800 Kč
lept, 17,5 x 11,5 cm, sign. DU Oldřich Kulháněk, č. 164/200, žák prof. K. Svolinského na VŠUP v Praze, člen SČUG Hollar (€ 32)
- 375. Oldřich Kulháněk (1940)** **Plod** 900 Kč
lept, 1984, 16,5 x 10 cm, sign. DU Oldřich Kulháněk 84, žák prof. K. Svolinského na VŠUP v Praze, člen SČUG Hollar (€ 36)
- 376. Oldřich Kulháněk (1940)** **Tři grácie** 1 800 Kč
litografie, 2006, 34,5 x 23,5 cm, sign. DU Oldřich Kulháněk 2006, autorský tisk, žák prof. K. Svolinského na VŠUP v Praze (€ 72)
- 377. Oldřich Kulháněk (1940)** **Symbióza** 1 800 Kč
litografie, 2006, 36 x 17 cm, sign. DU Oldřich Kulháněk 2006, autorský tisk, žák prof. K. Svolinského na VŠUP v Praze (€ 72)
- **378. Tomáš Kypta**
 W. Shakespeare - Štěbenec (Thisbe) 1 000 Kč
tempera, tuš, papír, 1987, 62,5 x 44,3 cm, sign. PD Tomáš Kypta 87, postava ze hry Sen noci svatojánské (€ 40)
- **379. Tomáš Kypta** **W. Shakespeare - Thisbe** 1 000 Kč
tempera, tuš, běloba, papír, 1987, 62,5 x 44 cm, sign. PD Tomáš Kypta 87, postava ze hry Sen noci svatojánské (€ 40)
- **380. Aleš Lamr (1943)** **Hvězda** 2 200 Kč
litografie, 73 x 55,5 cm, sign. DU A. Lamr, při okrajích mimo tisk mírně zažloutlý papír, žák prof. J. A. Šálka, člen SČUG Hollar (€ 88)
- 381. Aleš Lamr (1943)** **Pozvánka na výstavu** 2 000 Kč
litografie, 1984, 70,5 x 54,5 cm, sign. DU A. Lamr 84, žák prof. J. A. Šálka, člen SČUG Hollar (€ 80)
- 382. Aleš Lamr (1943)** **Brána** 2 200 Kč
litografie, 1989, 70,5 x 55 cm, sign. PD A. Lamr 89, autorský tisk, při okrajích mimo tisk mírně pokrčený papír, žák prof. J. A. Šálka, člen SČUG Hollar (€ 88)
- 383. Aleš Lamr (1943)** **Stůl předložení** 2 400 Kč
litografie, 1990, 55,7 x 73 cm, sign. PD A. Lamr 90, autorský tisk, žák prof. J. A. Šálka, člen SČUG Hollar (€ 96)
- 384. Karel Laštovka (1938-1986)** **Zamyšlený** 1 500 Kč
litografie, 59,8 x 44 cm, sign. PD K. Laštovka, žák prof. A. Strnadela na VŠUP v Praze (€ 60)
- 385. Karel Laštovka (1938-1986)** **V sevření** 1 800 Kč
litografie, 59,5 x 43,8 cm, sign. PD K. Laštovka, autorský tisk, v pravém horním rohu pokrčený papír, žák prof. A. Strnadela na VŠUP v Praze (€ 72)
- 386. Kamil Lhoták (1912-1990)** **Dívka** 800 Kč
litografie, 1948, 13 x 9 cm, sign. PD Kamil Lhoták 48, autorský tisk, lehce zažloutlý, při okrajích pokrčený papír, člen Umělecké besedy, SČUG Hollar, Skupiny 42 (€ 32)
- 387. Kamil Lhoták (1912-1990)** **Týpí** 800 Kč
litografie, 1973, 16,3 x 12 cm, sign. PD Kamil Lhoták 73, č. 8/75, člen Umělecké besedy, SČUG Hollar, Skupiny 42 (€ 32)
- 388. Kamil Lhoták (1912-1990)**
 Reklamní láhev (PF 1947) 900 Kč
suchá jehla, 1946, 6 x 7,8 cm, sign. DU Kamil Lhoták 46, soupis Morávek č. 7, člen Umělecké besedy, SČUG Hollar, Skupiny 42 (€ 36)
- 389. Kamil Lhoták (1912-1990)** **Hostina** 1 000 Kč
litografie, 1973, 18,6 x 9 cm, sign. DU Kamil Lhoták 73, člen Umělecké besedy, SČUG Hollar, Skupiny 42 (€ 40)
- 390. Kamil Lhoták (1912-1990)**
 Reklamní válec s kolem 1 800 Kč
serigrafie, 1982, 21,4 x 15 cm, sign. PD K. Lhoták 82, rám, provenience: z atelieru autora, soukromá sbírka Praha, člen Umělecké besedy, SČUG Hollar, Skupiny 42 (€ 72)



396. Josef Liesler



397. Josef Liesler



399. Karel Malich



404. Karel Beneš



406. Vincenc Beneš



409. František Bílek

391. Kamil Lhoták (1912-1990)

Jednoplošník s 2 balvany, lahví a vlnkou 1 800 Kč
serigrafie, 1982, 21,8 x 15,3 cm, sign. LD K. Lhoták 82, rám, provenience:
z atelieru autora, soukromá sbírka Praha, člen Umělecké besedy, SČUG
Hollar, Skupiny 42 (€ 72)

392. Kamil Lhoták (1912-1990)

Moje milenka 2 800 Kč
lavírovaná kresba tuší, 1969, 17,3 x 8,8 cm, sign. DU Kamil Lhoták 14. 3.
69, člen Umělecké besedy, SČUG Hollar, Skupiny 42 (€ 112)

393. Kamil Lhoták (1912-1990)

Bio Adria 2 800 Kč
tužka, akvarel, papír, 1973, 19,8 x 10,4 cm, sign. DU Kamil Lhoták 11. 4.
1973, při okrajích lehce pokrčený papír, člen Umělecké besedy, SČUG
Hollar, Skupiny 42 (€ 112)

394. Josef Liesler (1912-2005)

Tady snivali ptáci 1 800 Kč
litografie, 1989, 32,2 x 26,7 cm, sign. PD Liesler 89, 61/100, na zadní straně
popis autora, při okrajích mimo tisk mírně pokrčený papír, žák prof. C.
Boudy, O. Blažička, člen Královské belgické Akademie, SVU Mánes
a SČUG Hollar, člen skupiny Sedm v říjnu (€ 72)

395. Josef Liesler (1912-2002)

Zulejka se dvěma autoportréty 1 900 Kč
kombinovaná technika, 1981, 19,3 x 14,3 cm, sign. DU Liesler 81, pasparta,
žák prof. C. Boudy, O. Blažička, člen Královské belgické Akademie, SVU
Mánes a SČUG Hollar, člen skupiny Sedm v říjnu (€ 76)

396. Josef Liesler (1912-2002)

Rak na dlani 2 200 Kč
litografie, 1986, 29,7 x 24 cm, sign. PD Liesler 86, č. 168/200, žák prof. C.
Boudy, O. Blažička, člen Královské belgické Akademie, SVU Mánes
a SČUG Hollar, člen skupiny Sedm v říjnu (€ 88)

397. Josef Liesler (1912-2002)

Zátíší Salvatora Dalího ... 2 400 Kč
litografie, 1986, 37,8 x 48,5 cm, sign. PD Liesler 86, č. 78/140, žák prof. C.
Boudy, O. Blažička, člen Královské belgické Akademie, SVU Mánes
a SČUG Hollar, člen skupiny Sedm v říjnu (€ 96)

398. Ivana Lomová (1959)

Narozeniny 1 000 Kč
litografie, 1997, 36,5 x 31,8 cm, sign. PD Ivana Lomová, 4/45, studovala
na FA ČVUT Praha u doc. D. Rybářové (€ 40)

399. Karel Malich (1924)

Pohled na Karlův most 2 500 Kč
lept, 1960, 19,8 x 26,2 cm, sign. PD K. Malich 60, žák prof. Silovského,
člen skupiny Hollar, UB a Proměna (€ 100)

400. Bohumír Matal (1922-1988)

Hlava 1 000 Kč
serigrafie, 1988, 28 x 18,5 cm, sign. PD Matal 88, 29/70, člen Skupiny 42,
Umělecké besedy, SVU Aleš v Brně a Bloku výtvarných umělců země
Moravskoslezské a dalších (€ 40)

401. Karel Beneš (1932)

Masopust 1 200 Kč
litografie, 1987, 43,5 x 60 cm, sign. DU Beneš 87, žák prof. A. Strnadela
na VŠUP v Praze, člen SČUG Hollar (€ 48)

402. František Matoušek (1901)

Nokturno 1 000 Kč
tuš, papír, 1952, 25,8 x 18,8 cm, sign. PD FMatoušek 1952, mírně zažloutlý
papír, v rozích mírně poškozený, žák prof. A. Brömseho na AVU v Praze,
člen Skupiny čs. výtvarníků, UB, Devětsilu a Umělecké besedy (€ 40)

403. Karel Beneš (1947)

Jízda králů 1 500 Kč
litografie, 1988, 49,3 x 65,2 cm, sign. DU K Beneš 88 (€ 60)

404. Karel Beneš (1932)

Smutný harlekýn 1 800 Kč
litografie, 58 x 42,5 cm, sign. DU KBeneš, při okrajích mimo tisk mírně
zažloutlý papír, žák prof. A. Strnadela na VŠUP v Praze, člen SČUG Hollar
(€ 72)

405. Pavel Beneš (1960)

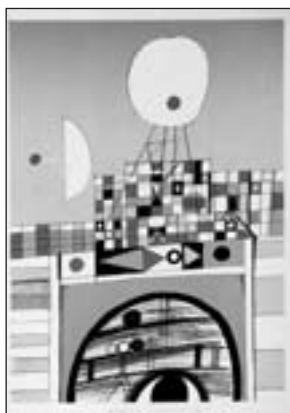
Fabiollo 800 Kč
litografie, 1988, 73 x 55,5 cm, sign. DU Pavel Beneš 88, nahoře: Fabiollo
amsterodamský excentrik, který svůj život zasvětil alobalu, igelitu, fóliím
a neustálé exhibici, žák prof. M. Hegara (€ 32)

406. Vincenc Beneš (1883-1979)

Karafiáty 4 000 Kč
tuš, akvarel, papír, 1953, 30 x 20,8 cm, sign. PD V. Beneš 8. X. 1953, žák
prof. E. Dítěte, E. K. Lišky, V. Bukovace a R. Ottenfelda na UMPRUM a AVU
v Praze, člen Osmy, SVU Mánes, Skupiny výtvarných umělců (€ 160)

407. František Bezděk (1906-1983)

Mladík a stařena 1 500 Kč
akvarel, tuš, papír, 37,5 x 24 cm, sign. PD Bezděk, rám, na rámu oděrky,
kurzy kresby u F. Süssera na ŠUR v Brně (€ 60)



413. Zdeněk Mlčoch



418. František Xaver Naske



423. neznámý autor



424. Vladimír Novák



425. Vladimír Novák



427. Petra Oriěšková

408. František Bezděk (1906-1983)

Na lovu 1 500 Kč
akvarel, tuš, papír, 38 x 24 cm, sign. PD Bezděk, rám, na rámu oděrky,
kurzy kresby u F. Süssera na ŠUŘ v Brně (€ 60)

• 409. František Bílek (1907-1985)

V něm byla trnem korunována 2 500 Kč
dřevořez, 1941, 50 x 35,3 cm, sign. PD F. Bílek, rám, č. 92/200 (€ 100)

410. Hugo Boettinger (1880-1934)

Muzikanti 1 400 Kč
litografie, 1920, 21,8 x 31,4 cm, sign. PD HBoettinger 1920, zažloutlý, při
okrajích pokrčený papír, žák E. Lišky a F. Jeneweina na UPŠ v Praze,
prof. M. Pirnera na AVU (€ 56)

411. Zdeněk Mlčoch (1921-1995)

Zákaz vjezdu 800 Kč
litografie, 41 x 29,7 cm, sign. LD Zdeněk Mlčoch, na zadní straně razítko
kamenotiskařské dílny LITOS, žák prof. K. Langer a K. Svolinského, člen
UVU, skupiny Radar a SČUG Hollar (€ 32)

412. Zdeněk Mlčoch (1921-1995)

Dáma s růží 1 000 Kč
litografie, 1983, 41,5 x 29,2 cm, sign. PD Zdeněk Mlčoch 83, žák
prof. K. Langer a K. Svolinského, člen UVU, skupiny Radar a SČUG
Hollar (€ 40)

• 413. Zdeněk Mlčoch (1921-1995)

Radary 1 000 Kč
litografie, 1987, 41,8 x 29,7 cm, sign. DU Zdeněk Mlčoch 87, žák
prof. K. Langer a K. Svolinského, člen UVU, skupiny Radar a SČUG
Hollar (€ 40)

414. monogramista J. V.

Z Plzeňska 1 200 Kč
akvarel, běloba, tužka, papír, 22 x 16,5 cm, monogramováno PD J.V., rám
(€ 48)

415. Jiří Načeradský (1939)

Boj 1 800 Kč
tuš, papír, 1972, 32,8 x 24 cm, sign. PD Načeradský 72, žák prof. V. Rady
na AVU v Praze, člen Volného sdružení 12/15 (€ 72)

416. Jiří Načeradský (1939)

Na výletě 1 800 Kč
tuš, papír, 1972, 32,8 x 24 cm, sign. PD Načeradský 72, žák prof. V. Rady
na AVU v Praze, člen Volného sdružení 12/15 (€ 72)

417. František Xaver Naske (1884-1959)

Portýr 600 Kč
tuš, běloba, papír, 28,1 x 22 cm, soukromý žák prof. Roubalíka (€ 24)

• 418. František Xaver Naske (1884-1959)

Mořská panna 800 Kč
uhel, papír, 29,2 x 42 cm, soukromý žák prof. Roubalíka (€ 32)

419. František Xaver Naske (1884-1959)

Dívčí portréty 800 Kč
2x litografie, 32 x 21,5 / 28 x 22 cm, soukromý žák prof. Roubalíka (€ 32)

420. František Xaver Naske (1884-1959)

51 portrétů 2 500 Kč
7x kresba, 9x litografie, 28x linoryt, 7x tisk, 30 x 22 - 15 x 10 cm, 6x
signováno, soukromý žák prof. Roubalíka (€ 100)

421. neznámý autor

Modlitba 600 Kč
olej, plátno, 19 x 14,5 cm, rám, pokrčené plátno (€ 24)

422. neznámý autor

Sedící ženský akt 2 500 Kč
lept, 38,5 x 29,5 cm, sign. PD nečitelně, rám, na rámu drobné oděrky (€ 100)

• 423. neznámý autor

Olomouc 2 800 Kč
ručně kolorovaná litografie, 47,5 x 44,5 cm, sign. PD nečitelně, rám, na
rámu drobná poškození (€ 112)

• 424. Vladimír Novák (1947)

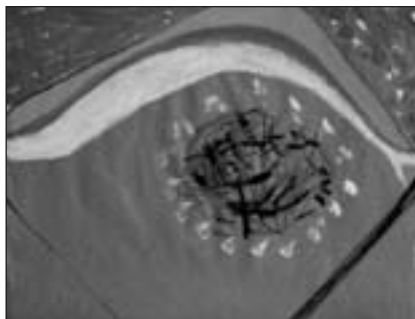
Kompozice 1 200 Kč
litografie, 1990, 65,5 x 49,5 cm, sign. DU Vladimír Novák, autorský tisk,
žák A. Paderlíka, člen Volného sdružení 12/15, Pozdě, ale přece a SVU
Mánes (€ 48)

• 425. Vladimír Novák (1947)

V očekávání 1 800 Kč
litografie, 1991, 64,5 x 48,7 cm, sign. DU Vladimír Novák, 11/25, žák
A. Paderlíka, člen Volného sdružení 12/15, Pozdě, ale přece a SVU
Mánes (€ 72)

426. Adam Olearius (1603-1671)

Mapa Persie 900 Kč
mědirytina, kolem 1630, 11,7 x 12,3 cm, značeno LD v desce Persia Ex
Adamo Oleario (€ 36)



428. Ivan Ouhel



438. Alois Pitrmann



439. Alois Pitrmann



440. Alois Pitrmann



441. Alois Pitrmann



443. Petr Poš

- **427. Petra Orišková (1941)** **Jana s pudlem 2 800 Kč**
tužka, akvarel, kombinovaná technika, papír, 1992, 2000, 28,5 x 19,8 cm, DU monogr. PO 1992, rám, žákyně prof. O. Eckerta na VŠUP v Praze (€ 112)
- **428. Ivan Ouhel (1945)** **Krajina 2 900 Kč**
olej, akvarel, papír, 1992, 41,7 x 50,7 cm, sign. LD a DU I. Ouhel 92, žák prof. Součka, člen Volného seskupení 12/15, Pozdě, ale přece, člen Umělecké besedy (€ 116)
- 429. Adolf Petříček (1909)** **Polský žid 900 Kč**
lept, 12,8 x 7 cm, PD monogr. AP, zažloutlý papír, studoval malbu na Škole dekorativního umění v Praze a totéž na Ukrajinské akademii výtvarného umění (€ 36)
- 430. August Bedřich Piepenhagen? (1791-1868)** **Lod'ky 2 500 Kč**
tužka, papír, 11,3 x 17 cm, LD monogr. A. P., rám (€ 100)
- 431. Jindřich Pileček (1944-2002)** **Magické vejce 600 Kč**
lept, 1997, 17,6 x 11,8 cm, sign. PD J. Pileček 97, č. 154/200, žák prof. K. Svolinského, člen SČUG Hollar a UVU (€ 24)
- 432. Jindřich Pileček (1944-2002)** **Knoflík a rybí hlava 700 Kč**
lept, 2001, 14,5 x 9 cm, sign. PD J. Pileček 01, rám, č. 13/100, žák prof. K. Svolinského, člen SČUG Hollar a UVU (€ 28)
- 433. Alois Pitrmann (1911-1986)** **Kytice slunečnic .. 1 200 Kč**
pastel, papír, 1961, 62 x 88 cm, sign. LD Pitrmann 61, žák prof. J. Loukoty a J. Obrovského na AVU v Praze, prof. Matějčka a J. Mukařovského na FF UK (€ 48)
- 434. Alois Pitrmann (1911-1986)** **Krajina při bouři (Ma patrie) 1 500 Kč**
pastel, papír, 1968, 62,5 x 88,5 cm, sign. PD Pitrmann 1968, žák prof. J. Loukoty a J. Obrovského na AVU v Praze, prof. Matějčka a J. Mukařovského na FF UK (€60)
- 435. Alois Pitrmann (1911-1986)** **Mon pays 1 500 Kč**
pastel, papír, 62,5 x 88,5 cm, sign. LD Pitrmann 1966, žák prof. J. Loukoty a J. Obrovského na AVU v Praze, prof. Matějčka a J. Mukařovského na FF UK (€ 60)
- 436. Alois Pitrmann (1911-1986)** **Pod Blaníkem 1 500 Kč**
pastel, papír, 1968, 62,5 x 88,5 cm, sign. PD Pitrmann 1968, popsáno LD: Pod Blaníkem, žák prof. J. Loukoty a J. Obrovského na AVU v Praze, prof. Matějčka a J. Mukařovského na FF UK (€ 60)
- 437. Alois Pitrmann (1911-1986)** **Říp 1 600 Kč**
pastel, papír, 1968, 62 x 88 cm, sign. PD Pitrmann 1968, žák prof. J. Loukoty a J. Obrovského na AVU v Praze, prof. Matějčka a J. Mukařovského na FF UK (€ 64)
- **438. Alois Pitrmann (1911-1986)** **Kostel ve Sklených Teplících 2 400 Kč**
akvarel, lavírovaná tuš, papír, 1964, 65,5 x 89,8 cm, sign. PD Pitrmann 64, dole uprostřed popsáno: Sklené Teplice, 11.8. 1964, žák prof. J. Loukoty a J. Obrovského na AVU v Praze, prof. Matějčka a J. Mukařovského na FF UK (€ 96)
- **439. Alois Pitrmann (1911-1986)** **Lázně Sklené Teplice 2 500 Kč**
akvarel, lavírovaná tuš, papír, 1964, 65,8 x 89,8 cm, sign. PD Pitrmann 64, dole uprostřed popsáno: Skl. Teplice, 13.8. 1964, žák prof. J. Loukoty a J. Obrovského na AVU v Praze, prof. Matějčka a J. Mukařovského na FF UK (€ 100)
- **439. Alois Pitrmann (1911-1986)** **Ukřižování Ježíše Krista 2 400 Kč**
suchá jehla, 1942, 63,5 x 49,5 cm, sign. PD Alois Pitrmann 1942, autorský tisk, žák prof. J. Loukoty a J. Obrovského na AVU v Praze, prof. Matějčka a J. Mukařovského na FF UK (€ 96)
- **440. Alois Pitrmann (1911-1986)** **Lázně Sklené Teplice 2 500 Kč**
akvarel, lavírovaná tuš, papír, 1964, 65,8 x 89,8 cm, sign. PD Pitrmann 64, dole uprostřed popsáno: Skl. Teplice, 13.8. 1964, žák prof. J. Loukoty a J. Obrovského na AVU v Praze, prof. Matějčka a J. Mukařovského na FF UK (€ 100)



452. Jana Reinerová



453. Jana Reinerová



460. Vojtěch Sedláček



468. Jiří Slíva



470. Ctirad Stehlík



472. Ivan Strnad

● 441. Alois Pitrmann (1911-1986)

Krajina u Sklených Teplíc 2 500 Kč
akvarel, lavírovaná tuš, papír, 1964, 65,5 x 89,5 cm, sign. DU Pitrmann 64, dole uprostřed popsáno: Skl. Teplice. 17.10., žák prof. J. Loukoty a J. Obrovského na AVU v Praze, prof. Matějčka a J. Mukařovského na FF UK (€ 100)

442. Petr Poš (1944) Loutky 800 Kč
litografie, 1986, 32,7 x 43,5 cm, sign. PD Petr Poš 1986, autorský tisk, žák prof. Pípala na SUPŠ v Praze a A. Hoffmeistera na VŠUP v Praze (€ 32)

● **443. Petr Poš (1944) Čtenář Dostojevského 800 Kč**
litografie, 1986, 45 x 59 cm, sign. PD Petr Poš 1986, autorský tisk, při pravém okraji mimo tisk mírně pokrčený papír, žák prof. Pípala na SUPŠ v Praze a A. Hoffmeistera na VŠUP v Praze (€ 32)

444. Petr Poš (1944) Literatura (Literární chlup) 1 000 Kč
litografie, 1987, 43,8 x 56,5 cm, sign. PD Petr Poš 1987, autorský tisk, žák prof. Pípala na SUPŠ v Praze a A. Hoffmeistera na VŠUP v Praze (€ 40)

445. Jaroslav Procházka Portrét dívky 1 000 Kč
olej, karton, 17 x 21 cm, monogr. PD JP, při okraji poškozena malba (€ 40)

446. Petr Ptáček (1965) Helikoptéra 700 Kč
litografie, 2008, 29 x 41 cm, sign. PD Petr Ptáček 2008, autorský tisk (€ 28)

447. Petr Ptáček (1965) CCCP – 45093 700 Kč
litografie, 2008, 26,2 x 40 cm, sign. PD Petr Ptáček 2008, autorský tisk (€ 28)

448. Petr Ptáček (1965) Dvouplošník a vzducholoď 800 Kč
litografie, 2009, 24 x 36 cm, sign. PD Petr Ptáček 2009, autorský tisk (€ 32)

449. Vladimír Pukl (1896-1970) Přístav v Palermu 600 Kč
lept, 27,7 x 25,4 cm, sign. PD Vladimír Pukl, žák prof. J. Schussera na UMPRUM v Praze a prof. T. F. Šimona na AVU, člen SČUG Hollar (€ 24)

450. Emanuel Ranný (1943) Krajina 900 Kč
litografie, 1989, 64,5 x 48 cm, sign. PD Em. Ranný 89, autorský tisk, lehce zažloutlý, při okrajích pokrčený papír (€ 36)

451. Jana Reinerová (1946) Malostranská mostecká věž 700 Kč
litografie, 35,5 x 29,5 cm, sign. DU Jana Reinerová, autorský tisk, žákyně prof. Sutera a Stanulise na École des Beaux Arts v Ženevě (€ 28)

● **452. Jana Reinerová (1946) Pohled ze zahrady 700 Kč**
litografie, 37,8 x 27,2 cm, sign. DU Jana Reinerová, autorský tisk, žákyně prof. Sutera a Stanulise na École des Beaux Arts v Ženevě (€ 28)

● **453. Jana Reinerová (1946) Pražská nálada 1 500 Kč**
litografie, 59,5 x 48,5 cm, sign. DU Jana Reinerová, při levém okraji mimo tisk mírně zažloutlý papír, žákyně prof. Sutera a Stanulise na École des Beaux Arts v Ženevě (€ 60)

454. Theodor Rotrekl (1923-2004) Letadla 950 Kč
litografie, 1966, 29,8 x 41 cm, sign. PD Rotrekl 66, rám, č. 24/50, na rámu drobné oděrky, žák prof. J. Nováka na VŠUP v Praze, člen Umělecké besedy, spoluzakladatel skupiny Radar (€ 38)

455. Pavel Roučka (1942) Kompozice 700 Kč
litografie, 2003, 48,5 x 37,7 cm, sign. DU Roučka 2003, autorský tisk, studium na SPŠ geodézie a kartografie v Praze, absolvoval odbornou stáž na Académie des Beaux-Arts v Paříži, člen SČUG Hollar (€ 28)

456. Pavel Roučka (1942) Postava 1 200 Kč
litografie, 70 x 54,5 cm, sign. PD Roučka, autorský tisk, studium na SPŠ geodézie a kartografie v Praze, absolvoval odbornou stáž na Académie des Beaux-Arts v Paříži, člen SČUG Hollar (€ 48)

457. F. H. Rumpf (1909-1990) Richard Wagner 600 Kč
rytina, 29,3 x 21,7 cm, PD značeno v desce FRumpf, vydal Georg Gerlach, Berlin (€ 24)



483. František Tichý



485. František Tichý



486. František Tichý



487. Klára Trnková



490. Jitka Válová



493. Olbram Zoubek

458. Vojtěch Sedláček (1892-1973)

Vzpomínka na cikánský tábor u Libčan 1 200 Kč
litografie, 1953, 30 x 45 cm, sign. LD Vojt. Sedláček 53, provenience: z autorovy pozůstalosti, na zadní pozůstalostní razítko s podpisem neteře autora Elišky Konopiské, žák prof. J. Loukoty, J. Preislera a M. Švabinského, člen Umělecké besedy a SČUG Hollar (€ 48)

459. Vojtěch Sedláček (1892-1973) Odpočinek 1 200 Kč

litografie, 1959, 35 x 49 cm, sign. PD Vojt. Sedláček 59, provenience: z autorovy pozůstalosti, na zadní straně pozůstalostní razítko s podpisem neteře autora Elišky Konopiské, LD originální název (nečitelný), žák prof. J. Loukoty, J. Preislera a M. Švabinského, člen Umělecké besedy a SČUG Hollar (€ 48)

● **460. Vojtěch Sedláček (1892-1973) Koně 3 800 Kč**

tuš, akvarel, běloba, papír, 1954, 30 x 20,8 cm, sign. LD Vojt Sedláček 54, žák prof. J. Loukoty, J. Preislera a M. Švabinského, člen Umělecké besedy a SČUG Hollar (€ 152)

461. Ondřej Sekora (1899-1967)

Karikatura Vlastimila Rady 1 800 Kč
tuš, papír, 30 x 21,8 cm, rám, PD věnování: "Paní Radové věnuje Sekora", lehce zažloutlý papír, na papíře drobné skvrny, člen SČUG Hollar (€ 72)

462. Zdeněk Seydl (1916-1978) Kytka (No na+zdar) 800 Kč

tužka, pastel, papír, 1972, 29 x 19,5 cm, sign. PD Seydl, přeložený, při okrajích lehce pokrčený papír, žák prof. J. Konůpka a F. Kysely (€ 32)

463. Zdeněk Seydl (1916-1978) Spisovatelské Ex libris 2 000 Kč

litografie, 1963, 34,7 x 50,3 cm, sign. DU Seydl, č. 13/200, uprostřed lehce poškozený papír, žák prof. J. Konůpka a F. Kysely (€ 80)

464. Jiří Slíva (1947) Café Paradiso 700 Kč

litografie, 24 x 19,5 cm, sign. DU Jiří Slíva, autorský tisk, soukromé studium, člen SČUG Hollar (€ 28)

465. Jiří Slíva (1947) Blues sklep 700 Kč

litografie, 23,8 x 18,7 cm, sign. PD Jiří Slíva, autorský tisk, soukromé studium, člen SČUG Hollar (€ 28)

466. Jiří Slíva (1947) Vlna 900 Kč

litografie, 23,5 x 29,7 cm, sign. DU Jiří Slíva, autorský tisk, soukromé studium, člen SČUG Hollar (€ 36)

467. Jiří Slíva (1947) Latin party 1 400 Kč

litografie, 2004, 37,3 x 26,8 cm, sign. DU Jiří Slíva, autorský tisk, soukromé studium, člen SČUG Hollar (€ 56)

● **468. Jiří Slíva (1947) The Jazz Standard 1 600 Kč**

litografie, 40 x 26,5 cm, sign. DU Jiří Slíva, autorský tisk, soukromé studium, člen SČUG Hollar (€ 64)

469. Jan Smetana (1918-1998) Objekt 1 200 Kč

tuš, papír, 1984, 15,5 x 25,2 cm, sign. LD Smetana, rám, provenience: z atelieru autora, soukromá sbírka Praha, žák prof. O. Blažička, K. Pokorného a C. Boudy na fakultě architektury ČVUT v Praze, prof. J. Bendy a A. Strnadela na UMRUM, člen Skupiny 42, Umělecké besedy, SČUG Hollar a Skupiny 58 (€ 48)

● **470. Ctirad Stehlík (1938-2003) Acháty 800 Kč**

litografie, 48,3 x 37,8 cm, sign. PD Ctirad Stehlík, autorský tisk, studium u prof. B. Dobiáše st. na SUPŠ keramické v Bechyni, žák prof. K. Součka a L. Čepeláka na AVU (€ 32)

471. Viktor Stretti (1878-1957) Pražské nocturno 900 Kč

litografie, 38,5 x 30,5 cm, PD monogr. V. S., lehce zažloutlý, při okrajích pokrčený papír, žák prof. E. Lišky, F. Jeneweina a G. Schmoranze na UMRUM v Praze, prof. F. Ženíška na AVU, prof. C. Marra a P. Halma na Akademii v Mnichově, člen SVU Mánes, spoluzakladatel a předseda SČUG Hollar (€ 36)

● **472. Ivan Strnad (1926-2005) Dívka s maskou 1 000 Kč**

suchá jehla, 1964, 32,7 x 24,4 cm, sign. PD Ivan Strnad 64, 7/10, žák prof. A. Strnadela na VŠUP v Praze, člen SČUG Hollar a skupiny Grafis (€ 40)

473. Hans Studer (1920) Rodina na cestě 1 000 Kč

dřevoryt, 18 x 26,4 cm, sign. PD Hans Studer, č. 98/220, při okrajích pokrčený papír, na papíře drobná skvrnka (€ 40)



494. Olbram Zoubek



515. Miloš Zeithammel st.



546. Josef Istler

474. Vladimír Suchánek (1933) Franz Kafka 1 500 Kč litografie, 10 x 8 cm, sign. DU VladSuchánek, pasparta, č. 34/100, žák prof. C. Boudy, M. Salemana, K. Lidického na PedF UK v Praze a V. Silovského na AVU, člen a předseda SČUG Hollar, člen European Academy of Sciences and Arts v Salzburku (€ 60)

475. Vladimír Suchánek (1933) Franz Kafka 1 500 Kč litografie, 11,7 x 9,9 cm, sign. DU VladSuchánek, pasparta, č. 18/100, žák prof. C. Boudy, M. Salemana, K. Lidického na PedF UK v Praze a V. Silovského na AVU, člen a předseda SČUG Hollar, člen European Academy of Sciences and Arts v Salzburku (€ 60)

476. Marie Michaela Šechtlová (1952) Milenci 600 Kč litografie, 59,5 x 45 cm, sign. DU MMŠechtlová, studium na Střední odborné škole výtvarné u L. Jirky a V. Kytky, žákyně prof. Sklenáře, J. Anderleho a J. Mikuly na VŠUP v Praze (€ 24)

477. Igor Ševčík (1951) Eiffelova věž 700 Kč litografie, 38 x 54 cm, sign. DU Igor Ševčík, v horní části drobná vada v tisku, v dolní části mimo tisk mírně zažloutlý papír, studium animovaného filmu na SUPŠ v Bratislavě a Střední průmyslové školy filmové v Čimelicích, člen České unie karikaturistů (€ 28)

478. Igor Ševčík (1951) Umělcova mysl (Autoportrét) 1 000 Kč litografie, 70,5 x 55 cm, sign. DU Igor Ševčík, autorský tisk, studium animovaného filmu na SUPŠ v Bratislavě a Střední průmyslové školy filmové v Čimelicích, člen České unie karikaturistů (€ 40)

479. Jakub Špaňhel (1976) Městský motiv 1 200 Kč litografie, 2005, 54,5 x 43,8 cm, sign. PD Jakub Špaňhel 2005, autorský tisk (€ 48)

480. Jan Štursa (1880-1925) Žena 1 500 Kč litografie, 16 x 10,5 cm, sign. PD JŠtursa, pasparta (€ 60)

481. Maxmilian Švabinský (1873-1962) Odpočinek 4 000 Kč uhel, papír, 1953, 30 x 20,8 cm, sign. PD M. Švabinský 9. srp. 1953 Chodov p. Hintnausovi, žák prof. M. Pirnera, J. Mařáka a E. Karla na Akademii v Praze, člen SVU Mánes, jeho předseda, člen a předseda spolku umělců České akademie věd a umění, zakládající člen SČUG Hollar, člen Société Nationale des Beaux Arts v Paříži, čestný člen JUV v Praze (€ 160)

482. Maxmilián Švabinský (1873-1962) Dáma v křesle 900 Kč lept, 26,4 x 19,5 cm, sign. PD M. Švabinský, lehce zažloutlý, pokrčený papír, žák prof. M. Pirnera, J. Mařáka a E. Karla na Akademii v Praze, člen SVU Mánes, jeho předseda, člen a předseda spolku umělců České akademie věd a umění, zakládající člen SČUG Hollar, člen Société Nationale des Beaux Arts v Paříži, čestný člen JUV v Praze (€ 36)

• 483. František Tichý (1896-1961) Duo 900 Kč tuš, akvarel, papír, 6,6 x 6,8 cm, vzadu razítko: Z pozůstalosti Františka Tichého, provenience: z majetku Jiřiny Písařové - přítelkyně Františka Tichého z 50. let, soukromá sbírka Praha, zažloutlý, zašpiněný a při okrajích poškozený papír, žák prof. J. Obrovského, V. Nechleby a K. Krattnera, člen Devětsilu, SČUG Hollar, UB, SVU Mánes, České akademie věd a umění (€ 36)

484. František Tichý (1896-1961) Tři králové 1 500 Kč 1954, 6,2 x 7,2 cm, sign. PD Tichý 54, rám, na papíře skvrnka, žák prof. J. Obrovského, V. Nechleby a K. Krattnera, člen Devětsilu, SČUG Hollar, UB, SVU Mánes, České akademie věd a umění (€ 60)

• 485. František Tichý (1896-1961) Kostel St. Germain de la Gare v Paříži 1 800 Kč lept, 1939, 23,3 x 15 cm, sign. DU Tichý 42, rám, soupis Dvořák č. 28, autor své grafické listy mnohdy signoval v pozdějších letech a uvedl na nich špatnou dataci vzniku díla, PD věnování: Panu J. Horeckému přátelsky!, žák prof. J. Obrovského, V. Nechleby a K. Krattnera, člen Devětsilu, SČUG Hollar, UB, SVU Mánes, České akademie věd a umění (€ 72)

• 486. František Tichý (1896-1961) Hlava černocho ... 1 900 Kč litografie, 1936, 25 x 17 cm, značeno PD na kameni Tichý 36, uvedeno v soupisu Dvořák č. 9, žák prof. J. Obrovského, V. Nechleby a K. Krattnera, člen Devětsilu, SČUG Hollar, UB, SVU Mánes, České akademie věd a umění (€ 76)

• 487. Klára Trnková (1949) Múza 1 500 Kč litografie, 1985, 48 x 33 cm, sign. PD Klára Trnková 85, č. 104/120, žákyně J. Nováka, A. Hoffmeistera, M. Hegara a M. Jágra na VŠUP v Praze (€ 60)

488. Josef Vaic (1884-1961) Krkonoše - Dvořačka 950 Kč lept, 32,5 x 27,8 cm, sign. PD Josef Vaic, rám, studoval u prof. Neuhausa v Amsterdamu, Israelse v Haagu a v Paříži (€ 38)

489. Josef Vaic (1884-1961) Krkonoše - Nový svět 950 Kč lept, 23 x 29,7 cm, sign. PD Josef Vaic, rám, lehce zažloutlý papír, na papíře drobné skvrny, studoval u prof. Neuhausa v Amsterdamu, Israelse v Haagu a v Paříži (€ 38)

• 490. Jitka Válová (1922) Postavy 1 500 Kč suchá jehla, 1980, 9,8 x 8,4 cm, sign. PD J. Válová 80, č. 38/60, ze souboru deseti suchých jehel Vztahy, žákyně prof. E. Filly, J. Nováka a J. Kaplického na VŠUP v Praze, členka skupiny Trasa a Umělecké besedy, účastnila se výstav Nové figurace (€ 60)

491. Karel Vysušil (1926) U kadeřnice 1 800 Kč litografie, 1959, 42,5 x 61 cm, sign. DU K. Vysušil 59, drobné skvrnky na papíře, mírně natržený a pokrčený okraj, žák prof. O. Nejedlého a K. Mináře na AVU v Praze, člen SČUG Hollar a Asociace volné grafiky, spoluzakladatel uměleckých skupin G7, LG 5 a Máj (€ 72)

492. Olbram Zoubek (1926) Marie 900 Kč zlacený reliéfní tisk, 34,3 x 24,7 cm, sign. PD Olbram Zoubek, autorský tisk, žák prof. Wagnera, člen skupiny Trasa, UVU, Umělecké besedy (€ 36)

• 493. Olbram Zoubek (1926) Prsa Achillova 1 400 Kč zlacený reliéfní tisk, 1985, 34,7 x 34,3 cm, sign. PD Olbram Zoubek, autorský tisk, žák prof. Wagnera, člen skupiny Trasa, UVU, Umělecké besedy (€ 56)

• 494. Olbram Zoubek (1926) Loučení s ratoletí 1 400 Kč zlacený reliéfní tisk, 2003, 34,5 x 34,5 cm, sign. PD Olbram Zoubek, autorský tisk, žák prof. Wagnera, člen skupiny Trasa, UVU, Umělecké besedy (€ 56)

- 495. Josef Istler (1919-2000) Postava 3 800 Kč**
lept, akvarel, 40. léta, 15,3 x 8,8 cm, sign. PD Istler, rám, č. 3/7, vystaveno v Rabasově galerii, Rakovník 8. 2. - 12. 6. 2005, pod katalogovým č. 11, žák německého malíře Waltera Höfnera, člen skupiny Cobra (Belgie a Francie), člen surrealistické Skupiny RA, SČUG Hollar a Společnosti K. Teiga (€ 152)
- 496. Emil Wänke (1901-?) Staroměstská radnice 900 Kč**
lept, 1945, 28 x 21,5 cm, sign. PD Emil Wänke 1945, rám, mírně zažloutlý papír, v horní části mimo tisk vodní skvrna (€ 36)
- 497. Miloš Zeithammel (1958) Strukturální grafika I. 600 Kč**
monotyp, karton, 31,6 x 21,4 cm, sign. PD Zeithammel, absolvent Hellichovy grafické školy, žák prof. Vašáka (€ 24)
- 498. Miloš Zeithammel (1958) Bez názvu IV. 600 Kč**
kombinovaná technika, papír, 27 x 39,7 cm, sign. PD Zeithammel, absolvent Hellichovy grafické školy, žák prof. Vašáka (€ 24)
- 499. Miloš Zeithammel (1958) Otisky židovských náhrobků 700 Kč**
kombinovaná technika, monotyp, 38,7 x 28,5 cm, sign. PD Zeithammel, absolvent Hellichovy grafické školy, žák prof. Vašáka (€ 28)
- 500. Miloš Zeithammel st. (1935) Pohled na Národní divadlo v Praze 600 Kč**
pastel, papír, 1969, 29 x 46 cm, sign. PD Zeithammel 1969, provenience: z rodiny autora (€ 24)
- 501. Jiří Bouda (1934) Nádraží 600 Kč**
litografie, 1988, 19,5 x 43 cm, sign. PD Jiří Bouda 88, autorský tisk, studium na Státní grafické škole v Praze, žák prof. K. Svolinského na UMPRUM (€ 24)
- 502. Alena Antonová (1930) Fuchsie ve váze 600 Kč**
lept, 2006, 15,5 x 11 cm, sign. DU A. Antonová 06, rám, č. 49/100, žákyně prof. Filly na VŠUP v Praze (€ 24)
- 503. Alena Antonová (1930) Květy ve váze 600 Kč**
lept, 15,5 x 10,5 cm, sign. PD A. Antonová 06, rám, č. 45/100, žákyně prof. Filly na VŠUP v Praze (€ 24)
- 504. Alena Antonová (1930) Ležící akt s kočkou 800 Kč**
lept, 2006, 15 x 20,5 cm, sign. PD A. Antonová 06, rám, č. 4/50, žákyně prof. Filly na VŠUP v Praze (€ 32)
- 505. Emanuel Frinta (1896-1970) Stojící ženský akt 600 Kč**
tuš, papír, 1930, 34,8 x 23,8 cm, sign. DU Em Frinta 17 VI 30, při okraji mírně natržený papír, žák prof. Švabinského, Obrovského a Nechleby na AVU v Praze, prof. Kupky v Paříži (€ 24)
- 506. Emanuel Frinta (1896-1970) Ženský akt v pohybu 600 Kč**
tuš, papír, 1936, 24,8 x 18,8 cm, sign. PD Em Frinta 9 II 36, žák prof. Švabinského, Obrovského a Nechleby na AVU v Praze, prof. Kupky v Paříži (€ 24)
- 507. Emanuel Frinta (1896-1970) Stojící ženský akt 600 Kč**
tužka, papír, 1930, 34,8 x 23,8 cm, sign. LD Em Frinta 4 V 30, žák prof. Švabinského, Obrovského a Nechleby na AVU v Praze, prof. Kupky v Paříži (€ 24)
- 508. Emanuel Frinta (1896-1970) Ležící 600 Kč**
tužka, papír, 1929, 21,8 x 30,2 cm, sign. PD Em Frinta 17 III 29, žák prof. Švabinského, Obrovského a Nechleby na AVU v Praze, prof. Kupky v Paříži (€ 24)
- 509. Emanuel Frinta (1896-1970) Ženský akt v pohybu 600 Kč**
tužka, papír, 1953, 29,5 x 21 cm, sign. PD Em Frinta 6 VII 53, žák prof. Švabinského, Obrovského a Nechleby na AVU v Praze, prof. Kupky v Paříži (€ 24)
- 510. Emanuel Frinta (1896-1970) Stojící ženský akt 600 Kč**
tužka, papír, 1930, 34,8 x 23,8 cm, sign. PD Em Frinta 29 V 30, žák prof. Švabinského, Obrovského a Nechleby na AVU v Praze, prof. Kupky v Paříži (€ 24)
- 511. Emanuel Frinta (1896-1970) Ležící ženský akt 600 Kč**
tužka, papír, 1929, 20,3 x 28,8 cm, sign. PD Em Frinta 10 VIII 29, žák prof. Švabinského, Obrovského a Nechleby na AVU v Praze, prof. Kupky v Paříži (€ 24)
- 512. Emanuel Frinta (1896-1970) Ženský akt s drapérií 600 Kč**
tužka, papír, 1930, 29,8 x 21,6 cm, sign. PD Em Frinta 13 IV 30, žák prof. Švabinského, Obrovského a Nechleby na AVU v Praze, prof. Kupky v Paříži (€ 24)
- 513. Emanuel Frinta (1896-1970) Ženský akt s drapérií 600 Kč**
tužka, papír, 1933, 34,8 x 23,3 cm, sign. DU Em Frinta 30 I 33, žák prof. Švabinského, Obrovského a Nechleby na AVU v Praze, prof. Kupky v Paříži (€ 24)
- 514. Miloš Zeithammel st. (1935) Pohled na Strahovský klášter 700 Kč**
akvarel, tuš, papír, 1969, 44,8 x 35 cm, sign. PD Zeithammel M. 1969, provenience: z rodiny autora (€ 28)
- 515. Miloš Zeithammel st. (1935) Čertovka 900 Kč**
akvarel, tuš, papír, 1969, 55,5 x 37 cm, sign. PD M. Zeithammel 1969, provenience: z rodiny autora (€ 36)
- 516. Olbram Zoubek (1926) Gracie 600 Kč**
zlacený reliéfní tisk, 18,8 x 14,8 cm, sign. PD Olbram Zoubek, autorský tisk, žák prof. Wagnera, člen skupiny Trasa, UVU, Umělecké besedy (€ 24)
- 517. Alena Antonová (1930) Dívka a kůň 500 Kč**
kolorovaný lept, 2006, 20,5 x 15 cm, sign. PD A. Antonová 06, č. 17/50, žákyně prof. Filly na VŠUP v Praze (€ 20)
- 518. Karel Beneš (1932) U muziky 500 Kč**
litografie s podtiskem, 2001, 24,3 x 28,2 cm, sign. DU KBeneš 01, autorský tisk, žák prof. A. Strnadela na VŠUP v Praze, člen SČUG Hollar (€ 20)
- 519. Josef Istler (1919-2000) Oko 500 Kč**
akvatinta, 1998, 15,5 x 11,5 cm, sign. PD Istler 98, žák německého malíře Waltera Höfnera, člen skupiny Cobra (Belgie a Francie), člen surrealistické Skupiny RA, SČUG Hollar a Společnosti K. Teiga (€ 20)
- 520. James Janiček (1935) Moucha 500 Kč**
litografie, 1979, 37,3 cm, sign. DU Janiček 79, studoval na Art School of the Society of Arts and Crafts-Detroit, USA a na AVU v Praze u prof. Sychry, Pukla a Silovského (€ 20)
- 521. Ludmila Janovská (1907) Mlhavý den 500 Kč**
litografie, 34 x 45 cm, sign. PD L. Janovská, rám, č. 53/60, vzadu razítko Čfvu a nalepen štítek s popisem, žákyně prof. Nechleby na AVU v Praze, členka skupiny Tvorba (€ 20)
- 522. Václav Jícha (1874-1950) Vesnice v krajině 500 Kč**
akvarel, kvaš, papír, 26,5 x 33 cm, sign. LD V. Jícha, rám, studium na Českém učitelském ústavu v Brně, člen JUV a SVUM (€ 20)
- 523. Vladimír Komárek (1928-2002) Balkon 500 Kč**
suchá jehla, 17,5 x 11,8 cm, sign. DU VKomárek, č. 164/200, žák prof. K. Mináře na AVU v Praze a K. Štípla na VŠUP v Praze, člen SČUG Hollar a SČVU (€ 20)
- 524. Kamil Lhoták (1912-1990) Sopka 500 Kč**
litografie, 5 x 3,5 cm, PD monogr. KL, č. 16/100, člen Umělecké besedy, SČUG Hollar, Skupiny 42 (€ 20)
- 525. Kamil Lhoták (1912-1990) Pařížský motiv 500 Kč**
litografie, 9,1 x 13 cm, lehce zažloutlý, při okrajích pokrčený papír, člen Umělecké besedy, SČUG Hollar, Skupiny 42 (€ 20)
- 526. Dominik Mareš (1972) Vášeň 500 Kč**
litografie, 2005, 66,8 x 25,8 cm, sign. PD Dominik Mareš 2005, autorský tisk, soukromé studium (€ 20)
- 527. Jiří Peca (1952) Pražské nábřeží 500 Kč**
litografie, 1986, 37 x 64 cm, sign. DU Peca 86, při dolním okraji mimo tisk mírně natržený papír, žák prof. F. Jiroudka na AVU v Praze (€ 20)

- 528. Pavel Roučka (1942) Přemet 500 Kč**
litografie, 1991, 29,8 x 21 cm, sign. DU Roučka 91, studium na SPŠ geodézie a kartografie v Praze, absolvoval odbornou stáž na Académie des Beaux-Arts v Paříži, člen SČUG Hollar (€ 20)
- 529. Jan Sládek (1906-?) Návrh scény (Goethe: Faust) 500 Kč**
lineoryt, 16 x 22,3 cm, lehce zažloutlý, při okrajích pokrčený papír (€ 20)
- 530. Jiří Slíva (1947) Basso Continuo 500 Kč**
litografie, 21 x 15 cm, sign. DU Jiří Slíva, soukromé studium, člen SČUG Hollar (€ 20)
- 531. Jiří Slíva (1947) Fryderyk Frédéric 500 Kč**
litografie, 21 x 15 cm, sign. DU Jiří Slíva, soukromé studium, člen SČUG Hollar (€ 20)
- 532. Vlastimil Sobotka Noemova archa 500 Kč**
litografie, 43 x 32 cm, sign. DU VI. Sobotka (€ 20)
- 533. Hana Storchová (1936) Objekt 500 Kč**
litografie, 1980, 43,3 x 32,4 cm, sign. DU H. Storchová 1980, soukromé studium u L. Jiřincové, žákyně prof. M. Holého a V. Silovského na AVU v Praze, členka SČUG Hollar a pražské skupiny Grafis (€ 20)
- 534. Marie Michaela Šechtlová (1952) Kompozice 500 Kč**
litografie, 42 x 59,2 cm, sign. DU M. M. Šechtlová, studium na Střední odborné škole výtvarné u L. Jirky a V. Kytky, žákyně prof. Sklenáře, J. Anderleho a J. Mikuly na VŠUP v Praze (€ 20)
- 535. Oldřich Vlach Má karta 500 Kč**
litografie, 1996, 53,7 x 43 cm, sign. DU Vlach 96, autorský tisk (€ 20)
- 536. Oldřich Vlach Obrana 500 Kč**
litografie, 1996, 53,8 x 42,8 cm, sign. DU Vlach 96 (€ 20)
- 537. Olbram Zoubek (1926) Torzo ženy sehnuté k zemi 500 Kč**
zlacený reliéfní tisk, 1984, 34 x 34,3 cm, sign. PD Olbram Zoubek, autorský tisk, žák prof. Wagnera, člen skupiny Trasa, UVU, Umělecké besedy (€ 20)
- 538. James Janíček (1935) Busride 400 Kč**
litografie, 1981, 43 x 32,5 cm, sign. DU Janíček 81, studoval na Art School of the Society of Arts and Crafts-Detroit, USA a na AVU v Praze u prof. Sychry, Pukla a Silovského (€ 16)
- 539. Jiří Kubíček (1930) Kompozice 400 Kč**
litografie, 1991, 37 x 37 cm, sign. DU Jiří Kubíček 1991, autorský tisk, žák prof. F. Muziky na VŠUP v Praze (€ 16)
- 540. František Xaver Naske (1884-1959) Dívka s náhrdelníkem 400 Kč**
litografie, 24,6 x 22,5 cm, soukromý žák prof. Roubalíka (€ 16)
- 541. Petr Ptáček (1965) Dívka a balon 400 Kč**
litografie, 2009, 21,3 x 14 cm, sign. PD Petr Ptáček 2009, č. 4/100 (€ 16)
- 542. Konstantin Sochor Vzpomínka na Sudek 's orient 400 Kč**
kuličkové pero, papír, 1948, 25 x 19,5 cm, sign. PD 28. IV. 1948 Konstantin Sochor, jedná se o list z tzv. náštěvní knihy, která byla v ateliéru Josefa Sudka, do které známí malíři kreslili a zapisovali své dojmy, lehce zažloutlý papír (€ 16)
- 543. Jan Souček (1941) Civilizace 400 Kč**
lept, 1997, 17,5 x 11,8 cm, sign. PD JSouček 97, č. 164/200, žák prof. Hoffmeistera, člen SČUG Hollar (€ 16)
- 544. Karel Hojden (1893-?) Brambořík 300 Kč**
lept, 29,7 x 28 cm, sign. PD K. Hojden, rám, lehce zažloutlý, při okrajích pokrčený papír (€ 12)
- 545. Oldřich Vlach Pieta 400 Kč**
litografie, 1997, 29,8 x 43 cm, sign. PD Vlach 97, autorský tisk (€ 16)
- 546. Josef Istler (1919-2000) Kompozice 300 Kč**
akvatinta, 1995, 10,3 x 8,9 cm, sign. PD Istler 95, žák německého malíře Waltera Höfnera, člen skupiny Cobra (Belgie a Francie), člen surrealistické Skupiny RA, SČUG Hollar a Společnosti K. Teiga (€ 12)
- 547. Adolf Born (1930) Žena 300 Kč**
suchá jehla, 8,5 x 7,5 cm, sign. PD A Born, č. 5/20, pozvánka k narozeninové oslavě Nataši Dvořákové, žák prof. A. Pelce na Vysoké škole uměleckoprůmyslové (€ 12)
- 548. Miroslav Brabenec Žena a koníček 100 Kč**
monotyp, 1973, 25 x 35 cm, sign. PD Mireček 1973, lehce zažloutlý, při okrajích pokrčený papír (€ 4)

AUKČNÍ ŘÁD

I. Obecná ustanovení

1. Aukční síň Vltavín provádí aukci movitých věcí, které nepocházejí z trestné činnosti a kterých se netýká právo převzetí státními kulturními institucemi. Aukce se uskutečňuje na základě smlouvy o provedení dražby, kterou uzavřel Prodávající s Aukční síní Vltavín. Aukční síň Vltavín jedná na základě této smlouvy o svěřeném díle jako zástupce Prodávajícího, a to na základě aukčního řádu platného pro všechny zúčastněné strany.

2. Aukční síň Vltavín má právo rozhodnout, zda předmět nabízený Prodávajícím zařadí do aukce.

3. Předměty, které byly označeny za kulturní památku, jsou v katalogu označeny písmenem „P“ a podléhají zvláštnímu režimu podle zákona ČNR č. 20/1987 Sb. o státní památkové péči, ve znění pozdějších předpisů.

4. Vývoz všech předmětů kulturní hodnoty podléhá zvláštnímu režimu podle zákona 71/1994 Sb. o prodeji a vývozu předmětů kulturní hodnoty. Předměty kulturní hodnoty jsou podle tohoto zákona přírodniny, lidské výtvořiny nebo jejich soubory významné pro historii, literaturu, umění či vědu a splňují kritéria obsažená v příloze č. 1 zákona. Vývoz těchto předmětů lze z území České republiky uskutečnit pouze při doložení osvědčení, že se nejedná o předměty prohlášené za kulturní památku, ani předměty, které jsou částí souboru prohlášeného za kulturní památku ve smyslu zákona č. 20/1987 Sb. o státní památkové péči, ve znění pozdějších předpisů.

5. Každý dražitel je povinen se ze zákona zaregistrovat. Registraci se účastník automaticky stává členem Klubu dražitelů Aukční síně Vltavín. Údaje poskytnuté pro registraci jsou tajné a slouží pouze pro vnitřní potřebu Aukční síně Vltavín. Bude s nimi nakládáno v souladu s platnými zákony ČR a nebudou poskytovány třetím osobám.

6. Aukční síň Vltavín zaregistruje jako členu Klubu dražitelů fyzickou osobu (nebo právnickou osobu zastoupenou zákonným zástupcem), která o členství požádá. Fyzická osoba musí prokázat, že je starší 18 let a plně způsobilá k právním úkonům. Při registraci je Aukční síň Vltavín oprávněna požadovat předložení platného průkazu totožnosti nebo cestovního pasu. U právnických osob pak také aktuální výpis z obchodního rejstříku.

7. Dražitel (nebo také Kupující) je osoba, která se v průběhu dražby pokouší získat dražený předmět dražením.

8. Dražitel nesmí být vlastníkem draženého předmětu, dále osoba podnapilá či osoba při aukci hrubě porušující pravidla slušného chování, jakož ani osoba, které byla pravomocným rozhodnutím soudu omezena či odňata způsobilost k právním úkonům. Dále dražitel, který nesložil dražební jistinu, je-li požadována, a ani dražitel, který způsobil zmaření některé dražby Aukční síně Vltavín. Nikdo nesmí dražit za tyto osoby.

9. Dražitel se může dát v aukci zastupovat jiným dražitelem na základě písemné plné moci.

10. Prodávající je osoba nabízející předmět k prodeji (včetně jejího zástupce - jiného než zástupce Aukčního domu Vltavín - vykonavatelů nebo osobních zástupců).

11. Vydražitel je kupující osoba, která učiní nejvyšší nabídku nebo nabídne nejvyšší cenu, kterou přijme Licitátor aukce. Povinnost Vydražitele zaplatit kupní cenu vydraženého předmětu nastává okamžikem úderem kládky, které provede Licitátor. Úderem kládky se tak uzavírá smlouva mezi Vydražitelem a Prodávajícím.

12. Licitátor je fyzická osoba oprávněná činit

jménem a na účet Aukčního domu Vltavín úkony při dražbě. Licitátor zahajuje dražbu, vyzývá účastníky, aby činili podání, a uděluje příklep.

13. Kupní (vydražená) cena je nejvyšší nabídka přijatá licitátorem dopadem kládky, případně u poaukčního prodeje dohodnutá kupní cena. Kupní cena je cena dosažená v aukci a příslušná přírůžka (provize aukční síně včetně DPH).

II. Pravidla a průběh aukce

1. Aukce Aukční síně Vltavín je veřejná. Dražby se však mohou účastnit pouze členové Klubu dražitelů. Každý účastník dražby obdrží dražební číslo. To může Aukční síň Vltavín vázat na složení zálohy. Záloha bude navržena při vrácení dražebního čísla, což lze učinit nejpozději jednu hodinu po příklepnutí dražené věci či poslední dražené věci. K pozdějšímu vrácení dražebního čísla nelze zálohu vrátit. Kdo nedrží dražební číslo, nemůže dražit; to neplatí, draží-li Aukční síň Vltavín v zastoupení klienta.

2. Dražby se lze účastnit i v zastoupení, a to na základě plné moci. Dražitel může dražit kteroukoli věc zařazenou do aukce i bez své osobní přítomnosti na dražbě, avšak splní-li tyto podmínky: a) vyhotoví písemnou plnou moc k zastoupení v dražbě na Aukční síň Vltavín, kterou opatří datem, podpisem a adresou bydliště; b) určí předmět nebo předměty, které za něho má Aukční síň Vltavín dražit; c) určí limit, do kterého za něho má Aukční síň Vltavín přihazovat, a to pro každou věc zvlášť.

3. Dražitel může vystavit plnou moc a podávat limity osobně přímo v Aukční síni Vltavín, Galerii Vltavín, nebo také písemně, faxem a emailem.

4. Dražitel se může aukce zúčastnit také prostřednictvím dražby po telefonu. Tu lze provést po předchozí písemné dohodě. Uzávěrka limitů a žádosti o dražbu po telefonu je stanovena na den před ukončením aukce samotné.

5. Předměty dražené v aukci Aukční síně Vltavín jsou uvedeny v aukčním katalogu a na internetových stránkách www.galerie-vltavin.cz. Dále budou vystaveny 4 dny před počátkem aukce ve výstavních prostorách Aukční síně Vltavín. Dražené předměty jsou označeny a popsány včetně uvedení nejnižšího podání (vyvolávací cena) na internetových stránkách Aukční síně Vltavín www.galerie-vltavin.cz a v tomto katalogu, jehož nedílnou součástí je aukční vyhláška s pravidly aukce. Předměty budou draženy v pořadí uvedeném v katalogu.

6. Aukce nabízí možnost prvního podání, tzn. možnost činit příhozy na všechny předměty uvedené v aukčním katalogu sálové aukce. Toto první podání lze učinit na internetových stránkách Aukční síně Vltavín. První podání je ukončeno vždy 1 den před stanoveným datem sálové aukce, a to v 12:00 hod.

7. První kolo sálové aukce se počíná datem a hodinou uvedeným v aukčním katalogu a dále také probíhá dle informací uvedených v aukčním katalogu. Výše nejnižšího podání (vyvolávací cena) je určena výší příhozu dosaženou v prvním podání.

8. Každou z dražených položek vyvolá Licitátor, a to s uvedením všech informací včetně aktuální ceny dražené položky.

9. O pořadí příhozů rozhoduje osoba pověřená vedením aukce (Licitátor). Po vyvolání položky mohou dražitelé činit příhozy zvednutím dražebního čísla. Dražba předmětu se koná, pokud dražitelé činí příhozy. Za příhozy se přitom považuje minimální výše příhozů stanovená Aukční síní Vltavín. Dražitelé také mohou učinit na sále ústní nabídku, která však musí být vyšší

než níže uvedené Stanovené minimální výše příhozů.

Stanovené minimální výše příhozů:

- a) 100,- Kč, činí-li okamžitá aukční cena méně než 5.000 Kč,
- b) 500,- Kč, činí-li okamžitá aukční cena alespoň 5.000 Kč, ale méně než 10.000 Kč,
- c) 1.000,- Kč, činí-li okamžitá aukční cena alespoň 10.000 Kč, ale méně než 20.000 Kč,
- d) 2.000,- Kč, činí-li okamžitá aukční cena alespoň 20.000 Kč, ale méně než 50.000 Kč,
- e) 5.000,- Kč, činí-li okamžitá aukční cena alespoň 50.000 Kč, ale méně než 100.000 Kč,
- f) 10.000,- Kč, činí-li okamžitá aukční cena alespoň 100.000 Kč, ale méně než 500.000 Kč
- g) 50.000,- Kč, činí-li okamžitá aukční cena alespoň 500.000 Kč, ale méně než 1.000.000 Kč,
- h) 100.000,- Kč, činí-li okamžitá aukční cena alespoň 1.000.000 Kč, ale méně než 10.000.000 Kč,
- i) 500.000,- Kč, činí-li okamžitá aukční cena 10.000 000 Kč a více.

Výsledná cena včetně aukční provize se zaokrouhluje na celých 50 Kč nahoru.

10. Na jakýkoliv poaukční prodej dražených předmětů se vztahují stejná pravidla, jako by byly prodány v aukci.

11. Dražitelé, kteří nedodrží podmínky aukčního řádu, budou z aukce vyloučeni.

III. Platební podmínky

1. Nabízený předmět je prodán dražiteli s nejvyšší nabídkou (Vydražiteli). Právo na vydání vydražené věci vzniká Vydražiteli po zaplacení celkové dlužné částky vůči Aukční síni Vltavín vzniklé v souvislosti s dražbou a v souladu s tímto aukčním řádem. Celkovou dlužnou částkou se pro účely tohoto aukčního řádu rozumí součet ceny vydraženého předmětu, aukční provize zvýšené o příslušnou DPH, poplatky za skladné a další poplatky uplatněné v souladu s tímto řádem. Vydražitel je povinen dodržet postup úhrady vydraženého předmětu dle vyhlášky Aukční síně Vltavín, a to v nejbližší přestávce, nejdříve však po ukončení druhého dražebního kola (pokud nebylo sjednáno jinak). Vydražiteli je účtována k vydražené ceně provize ve výši 20% včetně DPH, dle zákona. V případě charitativních aukcí je dosažená cena konečná. Kvitance o zaplacení je součástí dokladu o zaplacení kupní (vydražené) ceny.

2. Aukční síň Vltavín vydá na požádání Vydražiteli zvláštní písemné potvrzení o nabytí vlastnictví předmětu dražby. Toto písemné potvrzení obsahuje označení předmětu dražby, tj. číslo věci, pod kterým byla dražena, údaje Vydražitele a jeho dražební číslo, název Aukční síně Vltavín, v níž byl předmět nabyt, stručný popis předmětu včetně případných jejích vad, počet kusů (jde-li o soubor), u předmětů z drahých kovů ryost a hmotnost v gramech (u briliantů v karátech), kupní cenu, datum konání dražby, razítko a podpis oprávněného zaměstnance Aukční síně Vltavín. Přílohou potvrzení o nabytí vlastnictví musí být doklad, z něhož bude zřejmé datum a způsob úhrady ceny dosažené vydražením. V případě, že se jedná o předmět kulturní hodnoty, vydá aukční dům také osvědčení ve smyslu zákona č. 71/1994 Sb.

3. Námitky proti příklepnutí musí Vydražitel uplatnit ihned přímo v sále viditelným nebo slyšitelným způsobem. K námitkám uplatňovaným při placení nelze přihlížet. Reklamace na zboží vydražené v Aukční síni Vltavín se nepřijímají, popis exponátů deklaruje

pouze jejich vnější vizuální vlastnosti, nikoliv původ. Zboží vydražené na základě plné moci udělené Aukční síni Vltavín lze reklamovat nejpozději při převzetí.

4. Vlastnické právo k vydraženému předmětu na Vydražitele nepřechází, dokud Aukční síň Vltavín neobdrží úhradu za vydražený předmět.

5. V případě dohody s Aukční síní Vltavín může být platba provedena i v termínu do 14 dnů od ukončení dražby. Dílo může být splaceno následujícím způsobem:

A/ převodem na účet Aukční síně Vltavín vedený u KB, Praha 1, č.ú.:19-3318420287/0100,

IBAN: CZ4701000000193318420287, swift code: KOMBCCZPPXXX

B/ v hotovosti či platební kartou (VISA, MASTER CARD, AMERICAN EXPRESS) v Aukční síni Vltavín, Masarykovo nábřeží 36, Praha 1

C/ platební kartou on-line VISA, MASTER CARD (pro platební údaje je nutné kontaktovat Aukční síň Vltavín)

6. Vyvážení do zahraničí: je výhradní odpovědností Kupujícího (Vydražitele), aby získal jakákoliv vývozní, dovozní a zbrojní povolení a povolení pro ohrožené druhy či jiná povolení pro dražený předmět. Aukční síň Vltavín ani Prodávající nejsou zodpovědní vydávat žádná prohlášení ani záruky o tom, zda dražený předmět podléhá vývozním nebo dovozním omezením nebo jakýmkoli embargům. Odepření povolení ani licence neomlouvají zrušení nebo odstoupení od kupní smlouvy ani žádné prodlení s platbou.

7. Při vydražení a koupi předmětu kulturní hodnoty, které jsou označeny písmenem „P“, je Aukční síň Vltavín povinna oznámit údaje o Vydražiteli a vydraženém předmětu Ministerstvu kultury České republiky nebo jiné příslušné organizaci. Vydražitel se musí s příslušnou organizací také spojit a vyhovět řízení spojenému s pravidly o koupi předmětu kulturní hodnoty.

8. Uskladnění vydražených a zaplacených předmětů je bezplatné po dobu 5 dní ode dne vydražení, pokud není sjednáno jinak, poté bude účtováno skladné ve výši 1% denně z kupní ceny, pokud není sjednáno jinak. Zakoupené vydražené předměty jsou pod rizikem Vydražitele, a proto je také výhradně jeho povinností zajistit, po uplynutí 5 denní lhůty pro vyzvednutí, jejich pojištění. V době do 5 dnů ode dne vydražení nese riziko ztráty nebo poškození Aukční síň Vltavín, která nahradí Vydražiteli jakékoliv poškození nebo ztrátu předmětu až do výše kupní ceny díla.

9. Jestliže dojde k úhradě draženého předmětu, ale ten není vyzvednut do šesti měsíců od skončení aukce, pak Vydražitel zmocňuje Aukční síň Vltavín k uskutečnění nového prodeje tohoto předmětu aukcí nebo soukromým prodejem, a to s odhady a vyhrazenými cenami podle uvážení Aukční síně Vltavín. Výnos z tohoto prodeje propadá Aukční síni Vltavín, pokud nedojde k vyzvednutí Vydražitelem do dvou let od původní aukce.

IV. Práva a povinnosti Aukční síně v případě nezaplacení ceny vydraženého díla

Jestliže Vydražitel neprovede platbu za vydražený předmět do sedmi dnů od konání aukce, pokud není sjednáno jinak, může Aukční síň Vltavín na základě vlastního rozhodnutí (a po informování Prodávajícího) uložit dražený předmět ve svých prostorách nebo jinde na výhradní nebezpečí a náklady Vydražitele nebo zrušit prodej draženého předmětu nebo odmítnout budoucí nabídky Kupujícího (Vydražitele).

Dále může uplatnit zástavní právo na jakýkoli majetek Vydražitele, který je v držení Aukční síně

Vltavín. Aukční síň Vltavín bude Vydražitele informovat o uplatnění takového zástavního práva a do 14 dnů od tohoto sdělení může zajistit prodej příslušného majetku a výnosy z prodeje použít na splacení dlužené částky Aukční síni Vltavín.

Aukční síň Vltavín může také znovu prodat dražený předmět aukcí nebo soukromým prodejem s odhady a vyhrazenými cenami zcela podle uvážení Aukční síně Vltavín. V případě dalšího prodeje za částku nižší než je vydražená cena, zůstává Vydražitel dále zodpovědným za vzniklý schodek spolu s veškerými náklady vzniklými takovýmto prodejem.

Aukční síň Vltavín může také zahájit právní řízení k vymáhání vydražené ceny od Vydražitele za daný dražený předmět, spolu s úroky a náklady tohoto řízení na základě plného příslibu odškodnění.

VI. Povinnosti Prodávajícího a Aukčního domu Vltavín ve vztahu k draženým předmětům

1. Znalosti Aukční síně Vltavín ve vztahu ke každému předmětu částečně závisí na informacích, které poskytne Prodávající, přičemž Aukční síň Vltavín není schopna provádět a neprovádí vyčerpávající prověrku každého předmětu. Prodávající uznává tuto skutečnost a přejímá odpovědnost za provádění prohlídek a šetření tak, aby uspokojil potřebu informací týkající se dražených předmětů. Vydražitel může požádat o vystavení odborného posudku soudního znalce. Aukční síň Vltavín může na přání Vydražitele a za úplatu tento posudek zajistit.

2. Informace poskytované Kupujícímu o jakémkoliv draženém předmětu, včetně odhadu, a to ať písemnou formou nebo ústně, včetně informací v katalogu, nepředstavují vyjádření o skutečnosti, ale jsou sdělením názoru Aukční síně Vltavín. Není možné spoléhat se na jakýkoliv odhad jako na předpověď prodejní ceny nebo hodnoty draženého předmětu. Tyto může Aukční síň Vltavín průběžně přehodnotit dle svého uvážení.

3. Každý dražený předmět nabízený k prodeji v aukci Aukční síně Vltavín je vystaven k prohlédnutí před prodejem. Aukční síň Vltavín přijímá nabídky na dražené předměty pouze na základě toho, že Kupující plně prozkoumal dražený předmět ještě před předložením nabídky a je uspokojen stavem draženého předmětu a přesností jeho popisu.

4. Kupující (Vydražitel) je obeznán s faktem, že mnoho dražených předmětů není v dokonalém stavu. Zprávy o stavu dražených předmětů jsou uvedeny v katalogu, ale Kupující (Vydražitel) by si měl uvědomit, že popis nemůže nahradit vizuální vjem nebo že dražený předmět může obsahovat detaily, které nejsou v katalogu nebo zprávě o stavu přesně označeny. Fotografie v katalogu a na internetových stránkách slouží pouze pro účely identifikace a neposkytují úplné informace o skutečném stavu draženého předmětu.

5. Aukční síň Vltavín ani Prodávající nečiní žádná prohlášení ani neposkytují záruky, zda nějaký dražený předmět podléhá autorským právům nebo zda Kupující (Vydražitel) nabývá autorská práva k jakémukoli draženému předmětu.

VI. Poaukční pravidla, odpovědnost vůči Vydražiteli

1. S ohledem na informace poskytované Prodávající, Aukční síň Vltavín nese odpovědnost za omyly ani opomenutí, týkající se informací poskytnutých Kupujícímu.

2. Jakýkoli nárok proti Aukční síni Vltavín nebo proti Prodávajícímu vznesený Kupující (Vydražitelem) je omezen na částku kupní ceny

daného draženého předmětu. Aukční síň Vltavín ani Prodávající nenesou za žádných okolností odpovědnost za jakékoliv následné škody.

VII. Všeobecná ustanovení

Všechny fotografie a jiné materiály vytvořené pro aukci jsou chráněny autorským právem Aukční síně Vltavín a jsou určeny výhradně k jejímu použití.

Pokud by bylo jakékoliv ustanovení tohoto aukčního řádu a obchodních podmínek prohlášeno z nějakého důvodu za nevymahatelné, pak zbývající ustanovení zůstávají v plné platnosti a účinnosti.

Tyto obchodní podmínky nejsou postupitelné jakýmkoliv Kupujícím (Vydražitelem) bez předchozího písemného souhlasu Aukční síně Vltavín, ale jsou závazné pro nástupce, postupníky a zástupce Kupujícího (Vydražitele).

VIII. Ochrana osobních údajů

V souvislosti s poskytováním služeb Aukční síně Vltavín může tento subjekt dle zákona požádat klienta o poskytnutí osobních údajů nebo získávat osobní údaje o klientech od třetích osob (např. informace o kredibilitě). Jestliže klient poskytne Aukční síni Vltavín údaje, které jsou zákonem definovány jako "citlivé", pak současně souhlasí, že je Aukční síň Vltavín může využít pro výše uvedené účely. Aukční síň Vltavín nevyužije ani nebude zpracovávat citlivé údaje pro žádný jiný účel bez výslovného souhlasu klienta.

Aukční síň Vltavín může sdělit osobní údaje třetím osobám (např. dopravcům), aby poskytly služby požadované klientem. Některé země nenabízejí právní ochranu osobních údajů odpovídající právní ochraně v rámci Evropské unie. Aukční síň Vltavín požaduje aby jakákoliv taková třetí osoba respektovala soukromí a důvěrnost osobních údajů klienta.

Pro účely zachování bezpečnosti jsou prostory společností Aukční síně Vltavín nahrávány na videopásky, stejně jako mohou být nahrávány telefonní hovory, například telefonické přiřazování nebo hlasové zprávy. To vše je činěno s cílem zajištění nejvyšší ochrany citlivých údajů klienta Aukční síně Vltavín, jakož i řádného průběhu aukce.

IX. Právní řád a jurisdikce

Tento aukční řád a obchodní podmínky a všechny aspekty záležitostí, transakcí nebo sporů, k nimž se vztahují nebo pro něž platí, se řídí a budou se vykládat v souladu s právním řádem České republiky.

Aukční síň Vltavín, stejně jako Prodávající, Kupující a Vydražitel souhlasí s tím, že české soudy mají výhradní jurisdikci k urovnávání veškerých sporů vzniklých v souvislosti se všemi aspekty záležitostí nebo transakcí, na něž se tyto obchodní podmínky vztahují nebo pro něž platí. Všechny smluvní strany souhlasí s tím, že Aukční síň Vltavín si ponechá právo zahájit řízení u jakéhokoliv jiného soudu, než jsou soudy české. Všichni Kupující, Vydražitelé a Prodávající souhlasí s tím, že oběsilky nebo jakékoliv jiné dokumenty související s řízením u jakéhokoliv soudu se budou doručovat faxovým přenosem, osobním doručením, zasláním poštou nebo jakýmkoliv jiným způsobem povoleným českým právním řádem, právním řádem místa doručování nebo právním řádem jurisdikce, kde bylo řízení zahájeno, a to na poslední adresu Kupujícího nebo Prodávajícího známou Aukční síni Vltavín.

POZNÁMKY



25. Jiří Anderle



26. Jiří Anderle



160. Vladimír Boudník



162. Jiří Brázda



163. Jiří Brázda



177. Miloslav Hégr



171. František Čermák



178. Miloslav Hégr



184. Alfred Justitz



188. Zdeněk Kleindienst



189. Ivan Komárek



192. Antonín Kroča



194. Leoš Kubiček



195. Leoš Kubiček



208. Jiří Načeradský



209. Jiří Načeradský