

VÝTVARNÉ UMĚNÍ

ČTVRTEK 18. 06. 2026

VÝTVARNÉ UMĚNÍ | 228. AUKCE

se koná ve čtvrtek
18. června 2026 v 18:00
v Aukční síni Vltavín

PRŮBĚH AUKCE

VÝSTAVA DRAŽENÝCH DĚL

VÝTVARNÉ UMĚNÍ

1 – 384

AUKČNÍ SÍŇ VLTAVÍN, MASARYKOVO NÁBŘ. 36, PRAHA 1

08. 06. 2026 - 12. 06. 2026 | 10–12 13–18

15. 06. 2026 - 17. 06. 2026 | 10–12 13–18

18. 06. 2026 | 10–12 13–15

Vydražiteli je účtována k vydražené ceně provize
ve výši 24% včetně DPH

On line katalog na www.auctions-art.cz s možností
prvního podání do 18. 06. 2026 do 15.00.

Možnost zúčastnit se aukce, která bude přenášena do vašeho
zařízení v reálném čase na livebid.cz

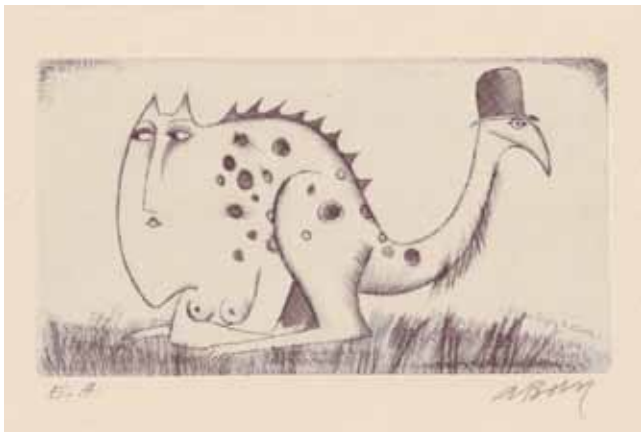
Livebid.



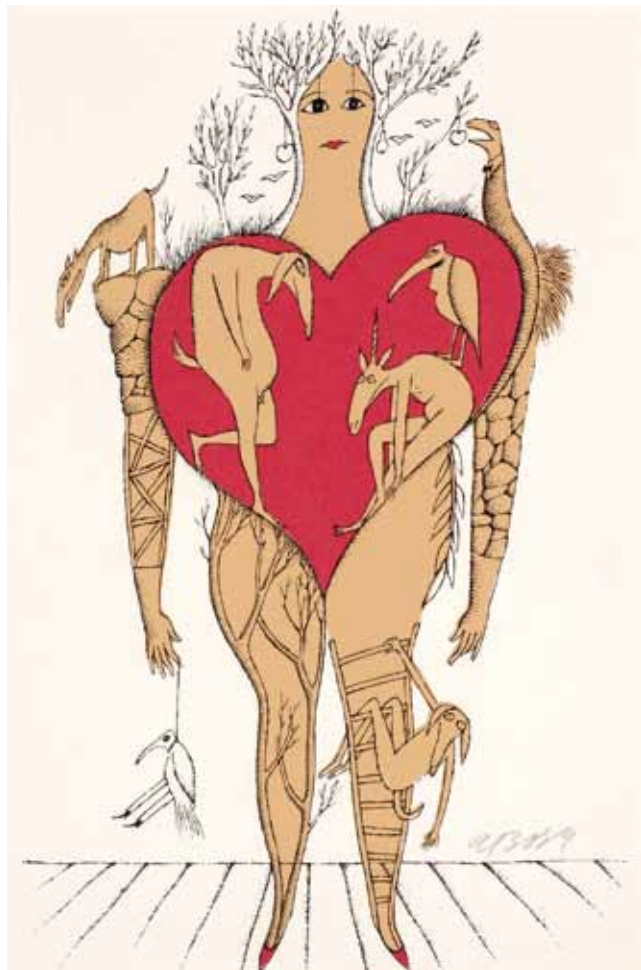
69.

KONTAKTNÍ INFORMACE

Robert Hédervári	robert.hedervari@galerie-vltavin.cz +420 603 451 892	Galerie	nabrezi@galerie-vltavin.cz +420 604 215 296
Recepce (platba, výdej děl) Ivana Hurtová	aukce@galerie-vltavin.cz +420 224 930 340	Antikvariát Dlážďená Tomáš Hédervári, Lukáš Rozehnal	antikvariát.dlazdena@seznam.cz +420 603 266 486
Všeobecné informace Darina Čiháková	info@galerie-vltavin.cz +420 739 071 594	Antikvariát Ostrovní Iveta Svobodová, Jiří Štika	antikvariát-vltavin@email.cz +420 605 285 471
Vedoucí aukce, licitátor Ing. Bohuslav Hybrant, MBA	bhybrant@galerie-vltavin.cz	antiqari.at Radhošťská Katerina Popovická	info@antiqari.at +420 734 258 869
Expedice Lukáš Čejka	expedice.art@galerie-vltavin.cz	NumArt.cz Jakub Majoroš	info@numart.cz +420 720 380 054



1



3



2

1. Adolf Born (1930–2016)

Nahá kočička

suchá jehla, 10,5 x 19,5cm, sign. PD A. Born, A.T., z cyklu Bornův život zvířat

PROVENIENCE: antiqari.at Radhošťská

2 000 Kč
(€ 84)

2. Adolf Born (1930–2016)

Kočka s knírem

litografie, 29,8 x 16,3cm, sign. PD A. Born, rám, autorský tisk

PROVENIENCE: Antikvariát Ostrovní

9 000 Kč
(€ 375)

3. Adolf Born (1930–2016)

Jiří Žáček - Větrné spodky

serigrafie, 29,5 x 21 cm, sign. PD A. Born

12 000 Kč
(€ 500)



4



6



5

4. Oldřich Kulhánek (1940–2013)

Hommage à Albrecht Dürer

lept, 1970, 35 x 27,5 cm, sign. PD Oldřich Kulhánek 1970, č. 6/40, PD věnování, při okrajích mimo tisk drobné skvrnky

9 000 Kč
(€ 375)

5. Oldřich Kulhánek (1940–2013)

Situace 4

lept, 1976, 42,5 x 32 cm, sign. PD Oldřich Kulhánek 1976, č. 38/50, DU věnování

9 000 Kč
(€ 375)

6. Oldřich Kulhánek (1940–2013)

Jupiter Nr. 1 - Hopla!

litografie, 1980, 64,5 x 49,5 cm, sign. PD Oldřich Kulhánek 1980, v horní části patrná stopa po provázku, restaurováno
PROVENIENCE: Antikvariát Dlážděná

10 000 Kč
(€ 417)



7



8

7. Tomáš Bím (1946)
Nábřeží II
 litografie, 1977, 11,5 x 9 cm, sign. DU Tomáš Bím 77

1 200 Kč
 (€ 50)

8. Tomáš Bím (1946)
Jamka č. 15
 litografie, 2008, 19 x 32 cm, sign. DU Tomáš Bím 08, rám, e. a.

5 500 Kč
 (€ 230)



9



10

9. Tomáš Bím (1946)
Červená loďka
 litografie, 2012, 31,5 x 48,5 cm, sign. DU Tomáš Bím 12, č. 42/100
10 000 Kč
 (€ 417)

10. Tomáš Bím (1946)
Pláž
 litografie, 2021, 37 x 47,5 cm, sign. DU Tomáš Bím XXI, č. 117/130
10 000 Kč
 (€ 417)



11



13

11. Ivan Chatrný (1928–1983)

Kompozice

serigrafie, 33 x 25 cm, sign. PD Chatrný Ivan, č. 12/15

500 Kč
(€ 21)



12

12. Jiří Kornatovský (1952–2025)

Dva tam, Odtud sem

lept, 1989, 74 x 54 cm, sign. PD Kornatovský 89, č. 6/10
PROVENIENCE: antiqari.at Radhošťská

2 000 Kč
(€ 84)

13. Pavel Hayek (1959)

Kapradí II

serigrafie, 1997, 51,5 x 42 cm, sign. PD Hayek 97, rám, č. 14/50

4 000 Kč
(€ 167)



14. Květa Válová (1922–1998)

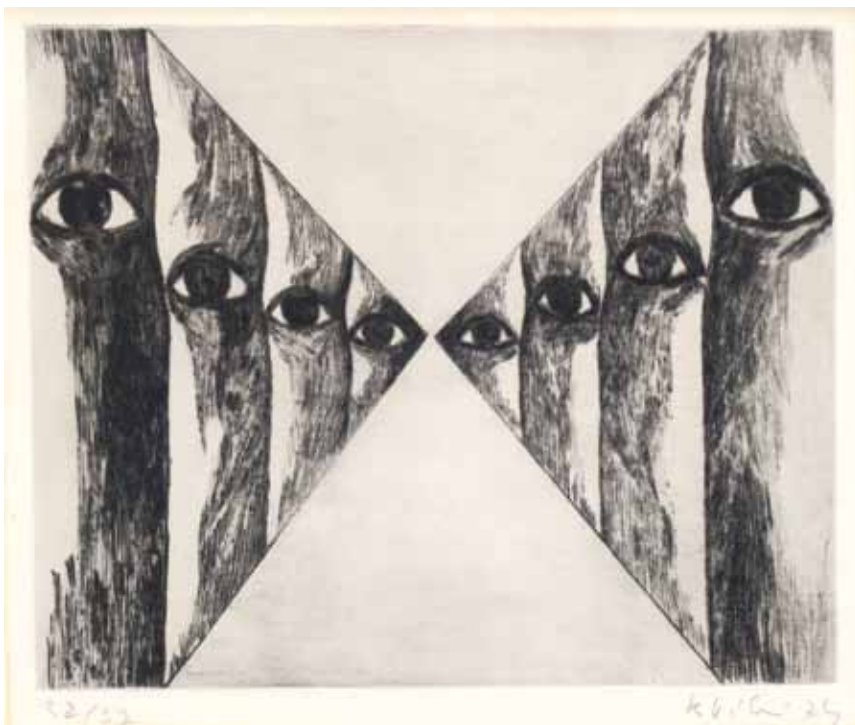
Postavy

lept, 1992, 23,8 x 27,6cm, sign. PD K.
Válová 92, č. 81/150

PROVENIENCE: Antikvariát Ostrovní

5 500 Kč
(€ 230)

14



15. Květa Válová (1922–1998)

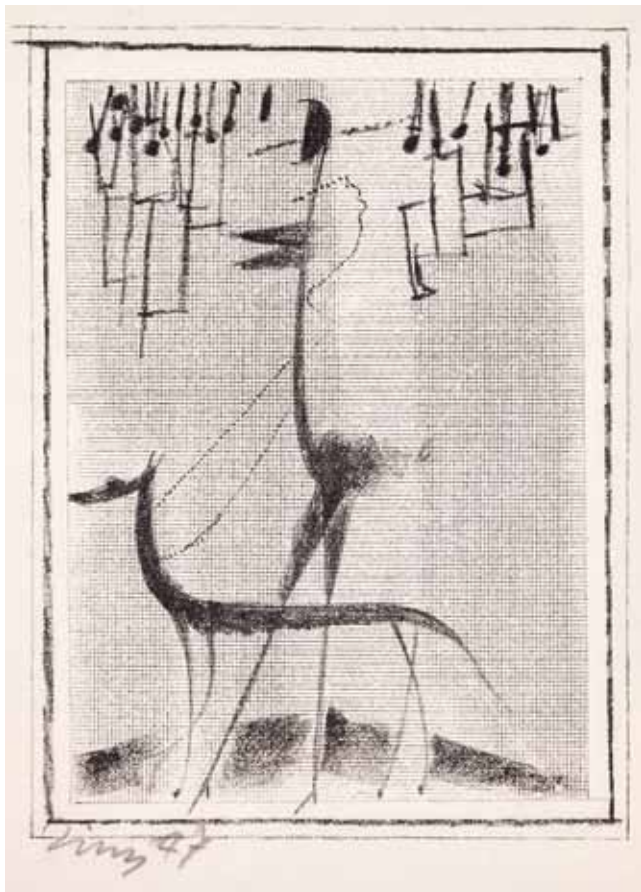
Není možné se skrýt

lept, 1974, 27,2 x 32,3cm, sign. PD K.
Válová 74, rám, č. 32/37

PROVENIENCE: Antikvariát Ostrovní

18 000 Kč
(€ 750)

15



16



18



17

16. František Tichý (1896–1961)

Dáma s chrtem

litografie, 1947, 16,7 x 12,3 cm, sign. LD Tichý 47

LITERATURA: soupis František Dvořák: Tichý František - Grafické dílo, Vltavín 1995, č. 139

5 000 Kč
(€ 209)

17. František Tichý (1896–1961)

Lev Boby

suchá jehla, 1939, 16 x 23,5 cm, sign. PD Tichý 39, značeno v tisku Tichý 38, rám

LITERATURA: František Dvořák, František Tichý – Grafické dílo, Nakladatelství a Galerie Vltavín, Praha 1995, str. 38, č. 15

6 500 Kč
(€ 271)

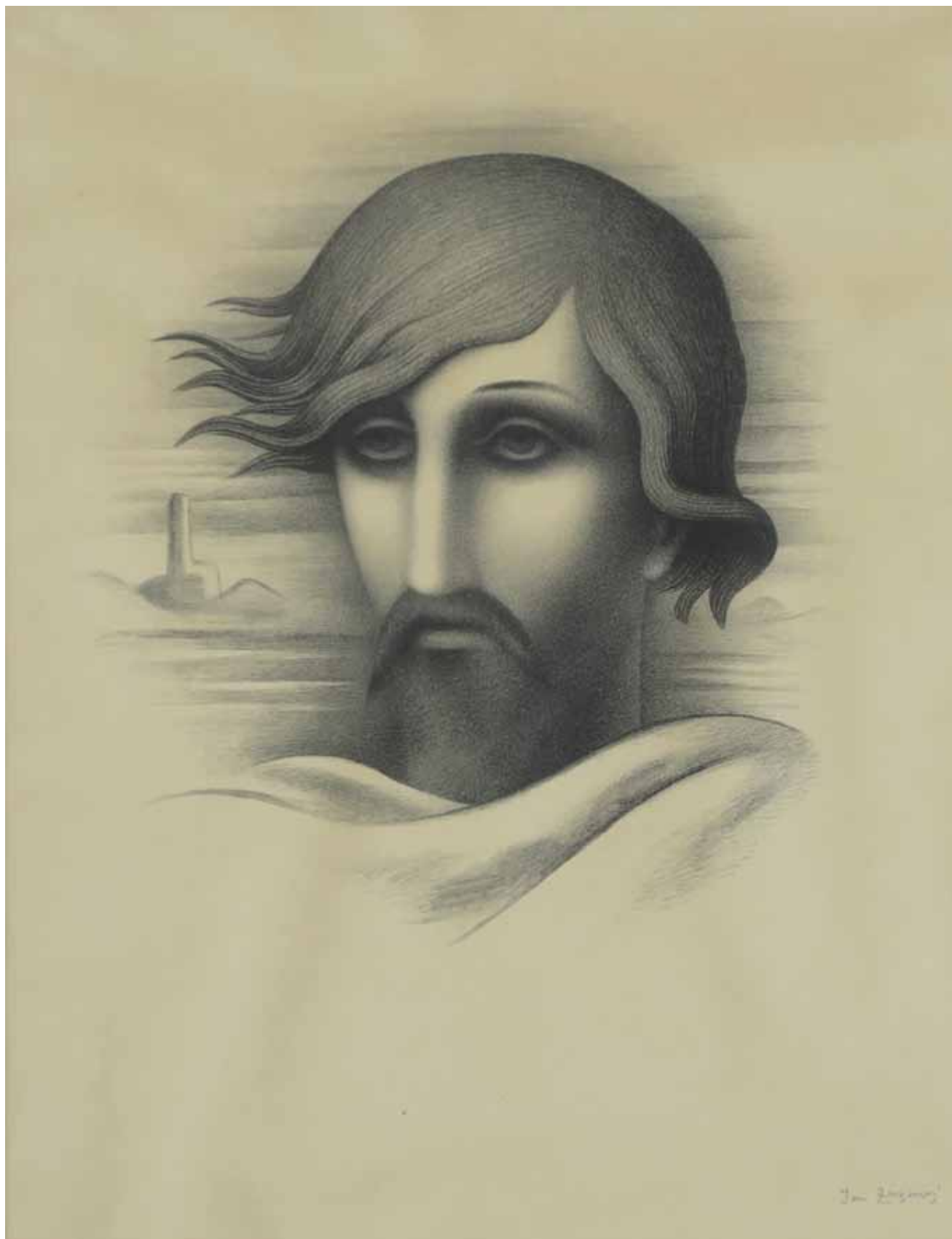
18. František Tichý (1896–1961)

Skizza k bílým černochům

litografie, 1936, 25,5 x 17,5 cm, značeno v tisku PD Tichý 36, rám

PROVENIENCE: antiqari.at Radhošťská

2 100 Kč
(€ 88)



19

19. Jan Zrzavý (1890–1977)

Imaginární portrét Karla Hynka Máchy

litografie, 1940, 33 x 28 cm, sign. PD Jan Zrzavý, rám, vydána Uměleckou Besedou u příležitosti umělcovy výstavy v Obecním domě a jeho padesátin

LITERATURA: soupis Dvořák: Grafické dílo Jana Zrzavého č. 22

PROVENIENCE: Antikvariát Ostrovní

18 000 Kč
(€ 750)



20. Jan Švankmajer (1934)

Posvěcení v Hudčicích

litografie, 2023, 33 x 43,5 cm, sign. PD Švankmajer J. 2023, rám, č. 69/100

LITERATURA: Jan Švankmajer, Grafika: soupis díla 1972-2023, č. 65

7 000 Kč
(€ 292)

20



21. Jan Švankmajer (1934)

Sbirka 1

litografie, 2015, 43,7 x 59,5 cm, sign. PD Švankmajer J. 2015, rám, č. 6/40

LITERATURA: Jan Švankmajer, Grafika: soupis díla 1972-2023, č. 42

12 000 Kč
(€ 500)

21



22. Jan Švankmajer (1934)

Sbirka 2

litografie, 2015, 45,5 x 61 cm, sign. PD Švankmajer J. 2015, rám, č. 15/40

LITERATURA: Jan Švankmajer, Grafika: soupis díla 1972-2023, č. 43

12 000 Kč
(€ 500)

22



23

23. Jan Švankmajer (1934)

Rodící želva

litografie, tuš, pastel, koláž, 2024, 70,5 x 100 cm, sign. PD Švankmajer J. 2024, pasparta, rám, č. 10/20

50 000 Kč
(€ 2 084)



24

24. Otakar Kubín (1883–1969)

Kytice

litografie, 46 x 37 cm, sign. PD O. Kubín, rám, č. 383/500

LITERATURA: J. Siblík: Otakar Kubín - Coubine, Soupis grafického díla, Vltavín, Praha 1999, č. 122

PROVENIENCE: Antikvariát Ostrovní

4 900 Kč
(€ 205)



25

25. Otakar Kubín (1883–1969)

Větrný mlýn v Kořenci

litografie, 30,3 x 40,3 cm, sign. PD O. Coubine, pasparta, lehce zažloutlý papír

LITERATURA: J. Siblík: Otakar Kubín - Coubine, Soupis grafického díla, Vltavín, Praha 1999, č. 121

PROVENIENCE: Antikvariát Ostrovní

5 500 Kč
(€ 230)



26

26. František Gross (1909–1985)

Plastika

litografie, 1972, 24,2 x 17,1 cm, sign. PD F. Gross, rám, autorský tisk, zažloutlý papír

LITERATURA: J. Machalický, M. Zeman: František Gross: Soupis grafického díla, Galerie Moderna, Praha 2009, č. 388

PROVENIENCE: Antikvariát Ostrovní

1 500 Kč
(€ 63)



27

27. František Gross (1909–1985)

Hlava

litografie, 1981, 30,5 x 22 cm, sign. PD F. Gross 81, č. 41/100

LITERATURA: J. Machalický, M. Zeman: František Gross: Soupis grafického díla, Galerie Moderna, Praha 2009, č. 442

PROVENIENCE: Antikvariát Dlážděná

2 800 Kč
(€ 117)



28

28. Zdeněk Sklenář (1910–1986)

Kaligrafie A

litografie, 1967, 32 x 46 cm, sign. DU Zd. Sklenář 1967, dekorativně pojatá litografie charakteristická autorovým zájmem o kaligrafii, ornament a východoasijskou estetiku. Kompozice kombinuje stylizované písmo s jemnou linií a subtilní barevností, typickou pro Sklenářovu grafickou tvorbu 60. let. Dílo působí poeticky a meditativně, s důrazem na rytmus, znak a kultivovanou výtvarnou zkratku, věnování rukou autora dole uprostřed „PANÍ NOVÁKOVÉ NA PAMÁTKU!“

PROVENIENCE: antiqari.at Radhošťská

10 000 Kč
(€ 417)



29

29. Jiří Anderle (1936)

Mladá žena a starý muž (podle Cranacha)

vernís mou a suchá jehla, 1982, 59,7 x 49,8cm, sign. DU Anderle, rám, č. 20/70

LITERATURA: soupis grafického díla J. Anderle, Köln 1972, č. 214

13 000 Kč
(€ 542)



30

30. Jiří Anderle (1936)

Salome (podle Picassa)

suchá jehla a mezzotinta, 1980, 65,5 x 49 cm, sign. DU Anderle, rám, č. 19/70

LITERATURA: soupis grafického díla J. Anderle, Köln 1972, č. 191

15 000 Kč
(€ 625)



31



33



32

31. Albín Brunovský (1935–1997)

Bella Italia X.

lept, slepotisk, 1969, 44 x 39,5 cm, sign. PD A Brunovský 1969, E. A. IX/IX

LITERATURA: soupis A. Brunovský: Kompletní grafické dílo, Bratislava 2004, č. 318

27 000 Kč
(€ 1 125)

32. Albín Brunovský (1935–1997)

Ještě jedna slza I.

litografie, 1971, 44,5 x 36 cm, sign. PD A Brunovský 1971, č. 30/80, přichyceno k paspartě

LITERATURA: soupis A. Brunovský: Kompletní grafické dílo, Bratislava 2004, č. 349

29 000 Kč
(€ 1 209)

33. Albín Brunovský (1935–1997)

Ještě jedna slza II.

litografie, 1971, 44,5 x 35 cm, sign. PD A Brunovský 1971, č. 34/40, přichyceno k paspartě

LITERATURA: soupis A. Brunovský: Kompletní grafické dílo, Bratislava 2004, č. 350

29 000 Kč
(€ 1 209)



34

34. Jiří Načeradský (1939–2014)

Čekání na pivo

tuš, uhlí, papír, 2004, 42,5 x 59,5cm, sign. PD Načeradský 2004, sign. vzadu Načeradský 2004, posouzeno kurátorem a správcem umělecké pozůstalosti autora Petrem Machem

3 000 Kč
(€ 125)



35

35. Jiří Načeradský (1939–2014)

Tanec

akvarel, tuš, papír, 2004, 38 x 56,5cm, sign. DU Načeradský 2004, posouzeno kurátorem a správcem umělecké pozůstalosti autora Petrem Machem

6 000 Kč
(€ 250)



36

36. Jiří Načeradský (1939–2014)

Tanečnice

akvarel, tuš, papír, 2004, 59,5 x 42,5cm, sign. DU Načeradský 2004, sign. vzadu Načeradský 2004, posouzeno kurátorem a správcem umělecké pozůstalosti autora Petrem Machem

6 000 Kč
(€ 250)



37

37. Jiří Načeradský (1939–2014)

Dvě ležící

akryl, lepenka, sololit, 1985, 74 x 53,5cm, sign. PD Načeradský, rám, posouzeno kurátorem a správcem umělecké pozůstalosti autora Petrem Machem

28 000 Kč
(€ 1 167)



38

38. Ivan Ouhel (1945–2021)

Energie II

olej, plátno, 1998, 120 x 125 cm, sign. DU I. Ouhel 98, rozměrný obraz Energie II, je ukázkou Ouhelova koloristického přístupu k obrazu, zejména k jeho malbám z let devadesátých. Ouhel je příkladem výtvarníka, který všechny složky svého projevu má od počátku sladěné s velkým smyslem pro velkorysou koncepci. Ivan Ouhel patří do volného seskupení 12/15 Pozdě ale přece a jeho díla byla představena v řadě skupinových i samostatných výstav

PROVENIENCE: Galerie Gema, Soukromá sbírka Praha

70 000 Kč
(€ 2 917)



39

39. Karel Valter (1909–2006)

Krajina s oblaky

tempera, papír, 1975, 44 x 62cm, sign. PD Valter 75, rám, tento umělecky nekonvenční malíř se prosadil také jako grafik a fotograf. Po druhé světové válce se jeho hlavním tématem stala krajina, příroda. Na tvorbě z tohoto období je dodnes oceňováno jeho nesmírně originální vidění světa, které dokázal velmi osobitým a pečlivě tvarově i barevně promyšleným stylem přenést na plátno. Výsledkem je v českém umění ojedinělé dílo silně působící na diváka

16 000 Kč
(€ 667)

40. Karel Valter (1909–2006)

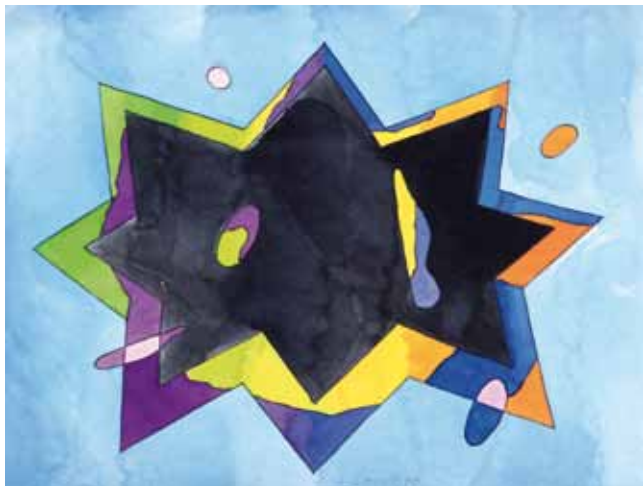
Srdce přírody

tempera, papír, 47,5 x 63 cm, sign. PD Valter K, rám

23 000 Kč
(€ 959)



40



41

41. Aleš Lamr (1943–2024)

Hvězda

akvarel, papír, 1990, 33 x 43 cm, sign. DU A. Lamr 90

2 800 Kč
(€ 117)



42

42. Aleš Lamr (1943–2024)

Oči

akvarel, karton, 2008, 34,5 x 55 cm, sign. PD A. Lamr 08

4 800 Kč
(€ 200)



43

43. Aleš Lamr (1943–2024)

Salome

litografie, 2017, 80,5 x 55 cm, sign. PD A Lamr 17, E. A.

4 000 Kč
(€ 167)



44

44. Miloš Ševčík (1939–2007)

Bez názvu

olej, plátno, 2001, 200 x 125 cm, sign. PD M. Ševčík 2001, lišta, vzadu štítek Galerie Gema
PROVENIENCE: Galerie Gema, Soukromá sbírka Praha

85 000 Kč
(€ 3 542)



45



46



47



48

45. Jiří Kolář (1914–2002)

Hod diskem

ořet, slepotisk, 70 x 50 cm, sign. PD J. Kolář, č. 170/250, mimo tisk drobné skvrny

3 000 Kč
(€ 125)

46. Jiří Kolář (1914–2002)

Svatební oznámení

barevný ořet a reliéfový tisk, 40 x 32 cm, sign. uprostřed J. Kolář, č. 41/100
PROVENIENCE: Antikvariát Ostrovní

6 000 Kč
(€ 250)

47. Jiří Kolář (1914–2002)

Kompozice

alchymáz, papír, 1989, 29,5 x 22,5 cm, PD monogr. JK 89, rám, alchymáz je výtvarná interpretační technika, kdy umělec vymývá reprodukci chemickými rozpouštědly a vzniklý volný prostor naplní vlastním motivem. Autor takto často využívá časopisové obrázky.

10 000 Kč
(€ 417)

48. Jiří Kolář (1914–2002)

Muchláz

muchláz, 1942, 25,5 x 17,5 cm, monogr. PD JK 42, rám, básník s neobyčejnou tvůrčí invencí a autor experimentální poezie, přenesl písemné sebevyjádření do zcela unikátní vizuální podoby. Klasický psaný projev dokázal posunout až na jeho samé hranice. Neustále vyhledával nové tvůrčí postupy. Od 60. let se intenzivně zabýval koláží, jejíž principy neustále rozvíjel. Vytvořil tak z koláže svébytnou výtvarnou disciplínu. I přes svoji experimentální polohu, na první pohled spjatou čistě s formální podobou, jeho práce vždy vycházela z vnitřního sdělení. O Jiřím Kolář by se tak dalo v rámci současného umění hovořit jako o konceptuálním umělci své doby. Autor byl mimo jiné i spoluzakládajícím členem a teoretikem skupiny 42

13 500 Kč
(€ 563)



49. Jiří Kolář (1914–2002)

Akt - Černé na Bílém

muchláž, 1979, cca 27,5 x 29 cm, sign. PD J.

Kolář 79, adjustováno v plexiskle

LITERATURA: Černé na Bílém, Nr. 5/
September 1979, Winfried Jokisch
Düsseldorf

VYSTAVENO: Jiří Kolář: AKT, Galerie
Zdeněk Sklenář Praha, 4. 10. – 17. 11. 2018

26 000 Kč

(€ 1 084)

49



50. Jiří Kolář (1914–2002)

Akt - Černé na Bílém

muchláž, 1979, cca 27 x 26 cm, sign. PD J.

Kolář 79, adjustováno v plexiskle

LITERATURA: Černé na Bílém, Nr. 5/
September 1979, Winfried Jokisch
Düsseldorf

VYSTAVENO: Jiří Kolář: AKT, Galerie
Zdeněk Sklenář Praha, 4. 10. – 17. 11. 2018

26 000 Kč

(€ 1 084)

50



51

51. Ivan Ouhel (1945–2021)

Proměny

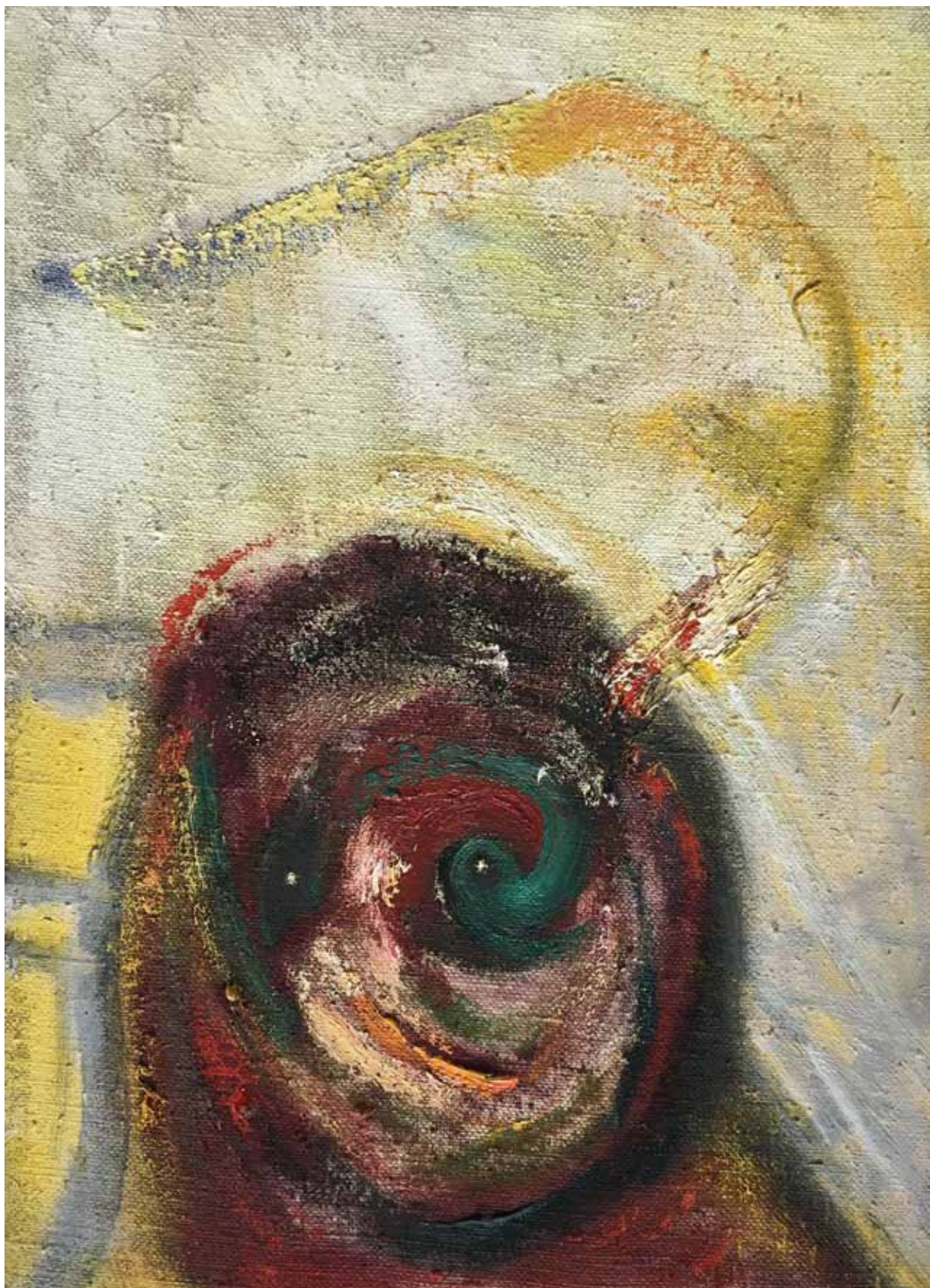
olej, plátno, 2003, 115 x 130 cm, sign. LD I. Ouhel 2003, lišta, vzadu štítek Galerie Gema, pozitivně laděná práce významného představitele moderní české krajinomalby, který osobitě rozvíjí odkazy malířského díla Josefa Šímy, Jiřího Johna a Karla Valtra. Ouhel dvakrát reprezentoval české umění na Benátském bienále a proslavil se působením ve Volném sdružení 12/15 Pozdě, ale přece, PD chybí kus lišty

LITERATURA: Ivan Ouhel (svoboda), Katalog vydaný u příležitosti výstavy Ivana Ouhela pořádané Galeríí Gema v Kolowratském paláci v Praze, Gema Art 2009, str. 43

VYSTAVENO: Ivan Ouhel, Gema Art, Kolowratský palác v Praze 22. 10. - 29. 11. 2009

PROVENIENCE: Galerie Gema, Soukromá sbírka Praha

72 000 Kč
(€ 3 000)



52

52. Vladimír Novák (1947–2024)

Bez názvu

olej, plátno, 1995, 36 x 26 cm, sign. vzadu V. Novák 95, lišta, vzadu štítek galerie Gema, dílo významného představitele české malby II. poloviny 20. století. Autor vystudoval pražskou AVU v ateliéru Arnošta Paderlíka a v roce 1988 se zapojil do činnosti sdružení 12/15. Jeho tvorba nese typické expresivní prvky vlastní všem členům tohoto uskupení, což je vidět i na nabízeném díle
PROVENIENCE: Galerie Gema, Soukromá sbírka Praha

38 000 Kč
(€ 1 584)



53

53. Andrej Bělocvětov (1923–1997)

Postava

olej, papír, 30 x 17 cm, sign. PD Bělocvětov, rám, nalepeno na kartonu

PROVENIENCE: Antikvariát Ostrovní

8 500 Kč
(€ 355)

54. Andrej Bělocvětov (1923–1997)

Akt

akryl, papír, 1956, 24 x 18,5 cm, sign. PN Bělocvětov, rám, pasparta, sklo

LITERATURA: Andrej Bělocvětov, 2026, str. 25

VYSTAVENO: Galerie Vltavín, Slyšené obrazy, 25.2. - 27.3. 2026

11 000 Kč
(€ 459)



54



55

55. Andrej Bělocvětov (1923–1997)

Autoportrét

akryl, olej, deska, 1961, 36 x 35,5 cm, sign. LN Bělocvětov 61, rám

LITERATURA: Andrej Bělocvětov, 2026, str. 2

VYSTAVENO: Galerie Vltavín, Slyšené obrazy, 25.2. - 27.3. 2026

35 000 Kč
(€ 1 459)



56

56. Andrej Bělocvětov (1923–1997)

Kuchyňské zátíší

olej, plátno, 1949, 50 x 40 cm, sign. DU Bělocvětov 49, rám

VYSTAVENO: Galerie Vltavín, Slyšené obrazy, 25.2. - 27.3. 2026

58 000 Kč
(€ 2 417)



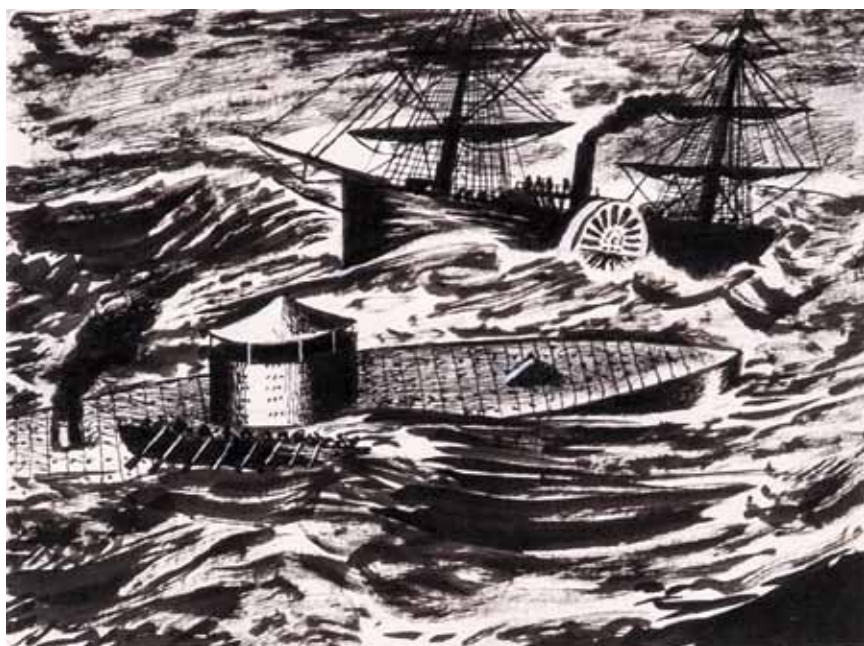
57

57. František Gross (1909–1985)

Postavy z měsíce

akvarel, pastel, papír, 29 x 20,5 cm, sign. PD F. Gross, rám, autor byl členem Skupiny 42, skupiny RADAR, a v 60. letech Československo úspěšně reprezentoval na Benátském bienále. Jeho magickorealistickej malba z válečných let i pozdější malba s geometrickými prvky patří k vrcholům soudobého tuzemského umění.

16 000 Kč
(€ 667)



58

58. Kamil Lhoták (1912–1990)

USS Monitor

tuš, akvarel, papír, 1976, 12,5 x 17,5 cm, sign. vzadu Kamil Lhoták, pasparta, rám, Kamil Lhoták byl významný český malíř, grafik a ilustrátor, jehož osobitý umělecký rukopis výrazně ovlivnil české moderní malířství 20. století. Byl jedním ze zakládajících členů Skupiny 42. Jeho dílo se stalo rozpoznatelným napříč širokou veřejností. Poetismus a imaginace jsou typickými vypravěči Lhotákovy tvorby. Nikdo jiný na poli českého výtvarného umění nezachytil technický pokrok nové doby tak romantickým, přesto velice faktickým způsobem jako právě Lhoták. Zásadní kapitolou jeho tvorby je i ilustrace dětských dobrodružných knih, na jejichž obrázcích vyrostly celé generace čtenářů

LITERATURA: Ilustrace ke knize Ludvíka Součka Rakve útočí.

48 000 Kč
(€ 2 000)



59

59. Karel Souček (1915–1982)

Na operačním sále

akvarel, papír, 1943, 42 x 54 cm, sign. PD
Karel Souček 43, rám, dole věnování panu
primáři

PROVENIENCE: Soukromá sbírka
Boskovice, Galerie Pictura

8 000 Kč
(€ 334)



60

60. Karel Souček (1915–1982)

U kadeřníka

pastel, papír, 1948, 31,6 x 30 cm, sign. PD
K. Souček 48

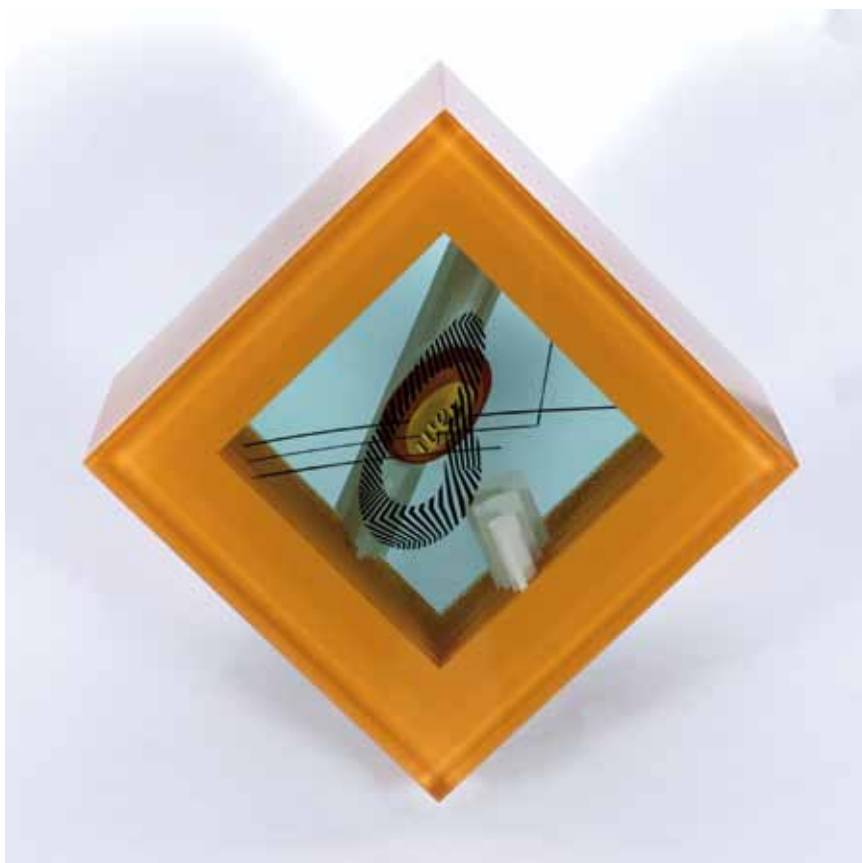
28 000 Kč
(€ 1 167)



61. Jiří Kolář (1914–2002)
Musique de la Garde Royale Anglaise
objekt, 1981, 28,2 x 23,5cm, sign. JK 81
VYSTAVENO: Kladenský zámek, Jiří Kolář
30. 6. - 4. 9. 2022

26 000 Kč
(€ 1 084)

61



62. Bohumil Eliáš ml. (1980)
Kostka
malované a lepené sklo, 2015, 12 x 12 x
9cm, sign. B. Eliáš jr. 2015

13 000 Kč
(€ 542)

62



63



64

63. Pravoslav Rada (1923–2011)

Muž

bílý porcelán, malba, 9,5 x 9 cm, sign. P. Rada

PROVENIENCE: antiqari.at Radhošťská

7 000 Kč
(€ 292)

64. Pravoslav Rada (1923–2011)

Puntikátý kloboučník

bílý porcelán, malba, 13 x 7 cm, sign. zezadu P. Rada

PROVENIENCE: antiqari.at Radhošťská

8 000 Kč
(€ 334)



65



66

65. Pravoslav Rada (1923–2011)

Letec

bílý porcelán, malba, 20 x 14 cm, sign. P. Rada

PROVENIENCE: antiqari.at Radhošťská

12 000 Kč
(€ 500)

66. Václav Šimek (1907–1992)

Sedící žena

socha z červenohnědé keramiky, 1940, 32 x 38,5 x 10 cm, sign. Šimek 1940

PROVENIENCE: antiqari.at Radhošťská

500 Kč
(€ 21)



67

67. Jan Znoj (1905–1950)

Hlava dívky

socha ze sádrového odlitku, 37 x 20 x 20 cm, sign. J. Znoj

PROVENIENCE: antiqari.at Radhošťská

500 Kč
(€ 21)



68

68. Alphonse Mucha (1860–1939)

Biscuits Lefevre - Utile

litografie, 1896, 62 x 45,5 cm, rám, tento plakát představuje jeden z Muchových nejosobitějších portrétů. Mladá žena s dlouhými vlnitými vlasy, jejíž hlava je zdobena pšenicí a vlními máky, nabízí na podnosu sušenky francouzské značky Lefevre – Utile, restaurováno
LITERATURA: Alphonse Mucha The Complete Posters and Panels, Jack Rennert a Alain Weill, 1984, str. 113, č. 22

210 000 Kč
(€ 8 750)



69



69

69. Vojtěch Preissig (1873–1944)

Sedmero havranů

barevný lept, 1903, 48,5 x 37cm, sign. PD Vojt. Preissig 03, rám, dílo významného českého umělce přelomu minulého století, je vynikající ukázkou jeho kresebné dokonalosti a koloristického citu. Preissig, který své školení získal mmj. na pražské VŠUP a poté u A. Muchy v Paříži, se prosadil i jako pedagog grafických technik a typografie v USA. Jako člen odboje ale zemřel v r. 1944 v koncentračním táboře Dachau. Dílem Vojtěcha Preissiga prostupuje pohádková tematika s typickou snovostí secesních forem. Výjev představuje sedm v havrany zakletých princů dle příběhu bratří Grimmů. Jedná se o jeden z nejnámějších motivů Vojtěcha Preissiga ve vrcholné podobě secesního stylu.

LITERATURA: M. Mžýková: Křídla slávy, Praha, 2000, str. 540 a 569; Česká grafika 20. století, Praha, Hollar, 1997- reprodukce na obálce

190 000 Kč
(€ 7 917)



70

70. František Hodonský (1945)

Ptačí zpěv

email, překližka, matrice ke dřevožezu, 2012, 41,5 x 60 cm, rám, Tato navýsost originální práce klasika moderní české krajinomalby a nositele Ceny Vladimíra Boudníka představuje zralé dílo z jeho cyklu matric ke dřevožezům, kterými výrazně obohatil rejstřík grafických technik. Hodonského matrice se tak zařadily vedle perforovaných plechů Aleny Kučerové a lepenkových Variací k Rorschachovým testům Vladimíra Boudníka. Hodonský spolu s vrstevníky Ivanem Ouhelem a Michalem Ranným patří mezi hlavní pokračovatele české krajinářské tradice zosobněné Antonínem Slavíčkem, Jindřichem Pruchou, Janem Preislerem, Josefem Šímou a Jiřím Johnem. Profesor Hodonský působil v letech 1990 – 1997 jako vedoucí pedagoga Ateliéru malířství na Akademii výtvarných umění v Praze.

VYSTAVENO: Cesty mohou být rozličné, Galerie Národní technické knihovny v Praze 1. 10. - 30. 10. 2015

24 000 Kč
(€ 1 000)



71

71. Ivan Ouhel (1945–2021)

Modrá krajina

olej, plátno, 2005, 130 x 170 cm, sign. LD I. Ouhel 2005, lišta, vzadu štítek Galerie Gema, Ivan Ouhel patřil k hlavním českým představitelům lyrické abstrakce. Díky své formě se může na první pohled zdát, že Ouhelovy obrazy jsou čistě abstraktní, často však vycházejí z reálného základu. Nejčastějším námětem je pro něj krajina, někdy i s náznakem postavy. Není to ovšem jen krajina a příroda v ní, co Ouhela na tomto tématu přitahuje, ale řazení plánů v obraze, které se z krajiny dá nejlépe čerpat. Do těchto plánů potom zaznamenával své vlastní prožitky

PROVENIENCE: Galerie Gema, Soukromá sbírka Praha

95 000 Kč
(€ 3 959)



72

72. Ivan Ouhel (1945–2021)

Toronto

olej, plátno, 2005, 170 x 120 cm, sign. vzadu l. Ouhel 05, lišta, vzadu štítek Galerie Gema, zdařilá práce významného českého představitele současné abstrakce, která, jak je pro autora typické, vychází z inspirace krajinou. Autor studoval na pražské AVU u Karla Součka, posléze se stal členem sdružení 12/15 a Umělecké besedy. Jeho tvorba je ceněná především pro svou koloristickou citlivost skloubenou s expresivně modelovaným rukopisem. Tyto rysy jsou přítomné i v nabízené položce reprezentující autorovo zralé tvůrčí období.

LITERATURA: Ivan Ouhel (texty), Katalog vydaný u příležitosti výstavy Ivana Ouhela pořádané Galerii Gema v Kolowratském paláci v Praze, Gema Art 2009, str. 27

VYSTAVENO: Ivan Ouhel, Gema Art, Kolowratský palác v Praze 22. 10. - 29. 11. 2009

PROVENIENCE: Galerie Gema, Soukromá sbírka Praha

100 000 Kč
(€ 4 167)



73

73. Miloš Ševčík (1939–2007)

Co?

olej, plátno, 2003, 125 x 200cm, sign. PD Miloš Ševčík 2003, vzadu štítek Galerie Gema
PROVENIENCE: Galerie Gema, Soukromá sbírka Praha

85 000 Kč
(€ 3 542)



74

74. Miloš Ševčík (1939–2007)

Bez názvu

olej, plátno, 2001, 200 x 125 cm, sign. PD M. Ševčík 2001, lišta

85 000 Kč
(€ 3 542)



75

75. Andrej Bělocvětov (1923–1997)

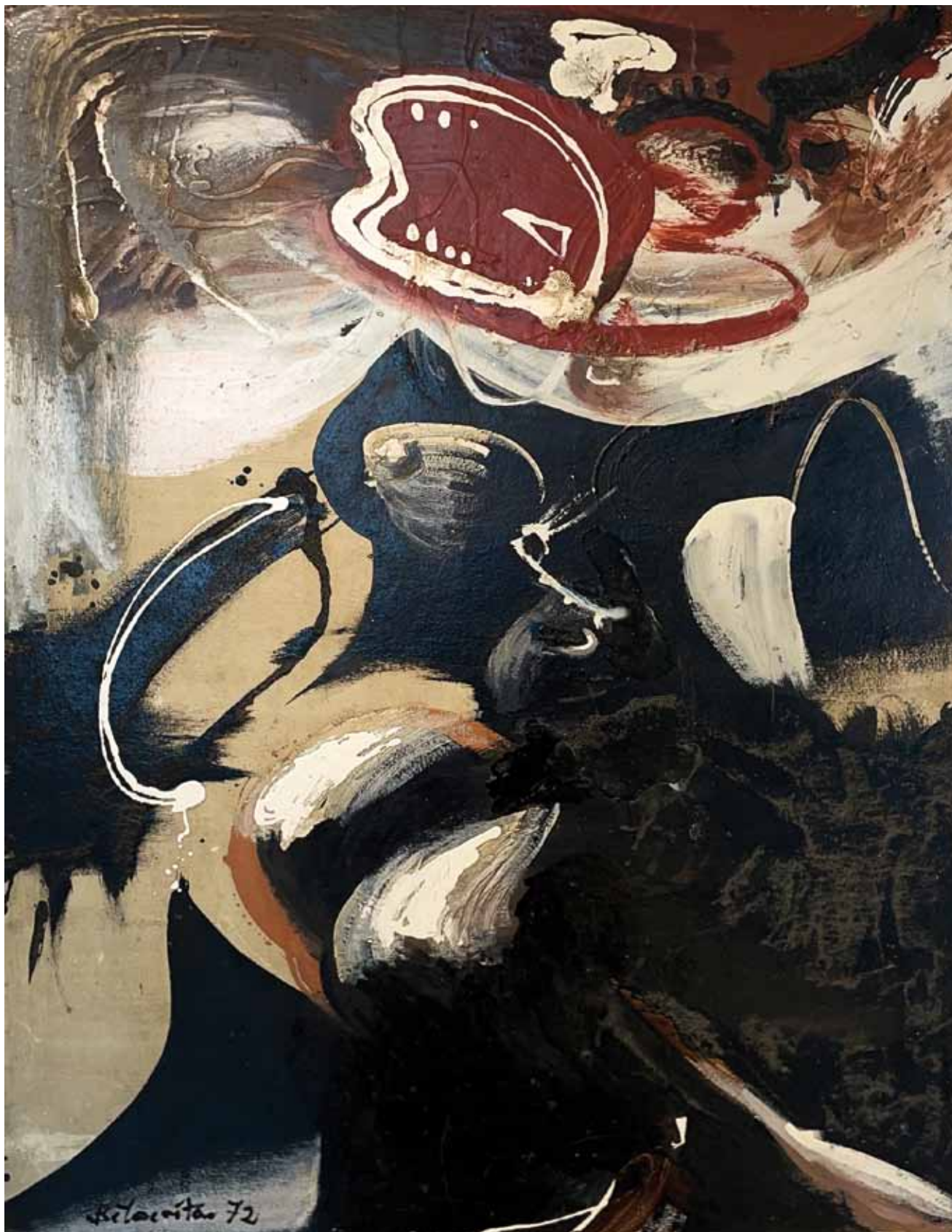
Matka s dítětem

olej, email, papír, 1967, 60 x 42 cm, rám, Andrej Bělocvětov patří k nejpozoruhodnějším osobnostem českého výtvarného umění druhé poloviny 20. století. Narodil se roku 1923 v Praze do rodiny ruských emigrantů a již od mládí se pohyboval v prostředí spojeném s českou i ruskou kulturní avantgardou. Studoval u Grigorije Musatova a na pražské Státní grafické škole, později krátce také na Akademii výtvarných umění, kterou však z vlastní vůle opustil. Jeho raná tvorba vycházela z realismu, impresionismu a kubismu, postupně však směřovala k surrealismu, gestické malbě a abstraktní expresi. Bělocvětov během svého života vytvořil mimořádně osobité dílo, v němž spojoval imaginativní obraznost s hlubokou introspekci a filozofickým rozměrem. Přestože byl v období komunistického režimu dlouhodobě izolován od oficiální umělecké scény, udržoval kontakty s významnými osobnostmi české kultury, mimo jiné s Josefem Sudkem či Janem Zrzavým. Charakteristická je pro něj spontánní práce s barvou, dynamický rukopis a schopnost propojovat lyrickou citlivost s expresivní silou malby. Dnes je Andrej Bělocvětov považován za jednoho z nejvýznamnějších českých malířů své generace, jehož dílo zaujímá důležité místo v kontextu evropského poválečného umění

LITERATURA: Andrej Bělocvětov, 2026, str. 48

VYSTAVENO: Galerie Vltavín, Slyšené obrazy, 25.2. - 27.3. 2026

91 000 Kč
(€ 3 792)



76

76. Andrej Bělocvětov (1923–1997)

Smutná žena

olej, akryl, sololit, 1972, 89 x 69 cm, sign. LD Bělocvětov 72, rám

LITERATURA: Andrej Bělocvětov, 2006

VYSTAVENO: Galerie Vltavín, Slyšené obrazy, 25.2. - 27.3. 2026

250 000 Kč
(€ 10 417)



77

77. Pravoslav Kotík (1889–1970)

Dvojitost

olej, plátno, 1960 - 1961, 81 x 60cm, sign. PD P. Kotík 60-61, rám, sign. vzadu P. Kotík 1960 -61, autor vystudoval Uměleckoprůmyslovou školu u E. Dítěte a J. Schikanedera, byl členem SVU Mánes, Umělecké besedy a Skupiny Ho-Ho-Ko-Ko. Vystavoval od roku 1910 a v průběhu své tvorby několikrát výrazně změnil svůj umělecký výraz tak, že se vždy pohyboval v čele avantgardy
VYSTAVENO: Karlovy Vary 1961, Praha - Mánes 1966

65 000 Kč
(€ 2 709)



78

78. Radim Malát (1930–1997)

Starý song

akryl, sololit, 1995, 97 x 82 cm, sign. LD Malát 95, rám, dílo originálního českého umělce, jenž vystudoval na Pedagogické fakultě UK u C. Boudy, M. Salcmána a K. Lidického. Maláta během tvůrčího období ovlivnily různé styly: geometrická abstrakce i někteří umělci jako F. Gross či F. Hudeček. Zlom v jeho tvorbě nastal po vstupu do skupiny Radar, jejímž hlavním cílem bylo zobrazování moderní technologicky vyspělé civilizace. Malátův námětový rejstřík se tedy rozrostl o soudobý městský život, pouliční dění, městské periferie, panelová sídliště či tovární budovy, vzhadu popsáno autorem

PROVENIENCE: z pozůstalosti autora

130 000 Kč
(€ 5 417)



79

79. Josef Istler (1919–2000)

Hlava

kombinovaná technika, 1977, 50 x 39,5 cm,
sign. DU istler 77, rám

VYSTAVENO: vystaveno v Galerii Vltavín
v r. 1999

PROVENIENCE: Antikvariát Ostrovní

18 000 Kč
(€ 750)



80

80. Josef Istler (1919–2000)

Frotáž

frotáž, kombinovaná technika, papír, 1942,
36,5 x 47 cm, sign. PD istler 42, rám, vzadu
popsáno Ludvíkem Kunderou, tato práce
představuje vzácnou ukázkou z počátku
autorovy tvorby, kdy umělec zpracovával
podněty z tvorby Joana Miró i Paula
Klee a pokoušel se nalézt vlastní výraz
i prostřednictvím experimentu. Vzácnost
díla podtrhuje fakt, že velká část Istlerova
raného díla byla zničena v důsledku náletu
na Prahu v únoru 1945, kdy byl zasažen
i autorův byt v Resslově ulici

PROVENIENCE: z pozůstalosti Ludvíka
Kundery (básník, dramatik, prozaik,
překladatel z němčiny, editor, literární
historik, zakladatel Skupiny RA a člen
Sdružení Q. Byl spjatý s avantgardními
směry, především surrealismem)

78 000 Kč
(€ 3 250)



81

81. Bohdan Lacina (1912–1971)

Portrét básníka

akvarel, papír, 1940, 37 x 22,6 cm, sign. LD B. Lacina 40, rám

39 000 Kč
(€ 1 625)

82. Věra Janoušková (1922–2010)

Anděl

kombinovaná technika, koláž, papír, 2000, 58,7 x 41,5 cm, sign. zezadu V. Janoušková, rám

12 000 Kč
(€ 500)



82



83

83. Jan Jiří Králík (1924–1999)

Kompozice

koláž, tužka, kombinovaná technika, papír, 1994, 54 x 74 cm, sign. PD J J Králík, rám

28 000 Kč
(€ 1 167)



84. Jiří Chadima (1923)

Pobřeží

tempera, sololit, 2025, 18 x 21 cm, sign. PD
Chadima, rám

12 000 Kč
(€ 500)

84



85

85. Jiří Chadima (1923)

Na molu

tempera, sololit, 2024, 17 x 23 cm, sign. PD Chadima, rám

15 000 Kč
(€ 625)



86



87

86. František Říha (1910–1986)

Krajina se stožárem
olej, sololit, 50 x 23cm, rám

22 000 Kč
(€ 917)

87. Jiří Svoboda

Město u nohou
olej, kombinovaná technika, překližka, 1967,
60 x 100cm, sign. PD Jiří Svoboda 67

31 000 Kč
(€ 1 292)



88

88. Roman Trabura (1960)

Plavec

tempera, papír, 2010, 26,7 x 37,5cm, sign. PD Trabura

9 000 Kč
(€ 375)



89

89. Roman Trabura (1960)

Cylindr

tempera, papír, 2010, 30 x 31,5cm, sign. PD Trabura

9 000 Kč
(€ 375)



90

90. Martin Frind (1963)

Ohnice

olej, plátno, 2005, 115 x 100cm, napínací rám, na zadní straně popsáno

PROVENIENCE: Antikvariát Dlážďená

8 000 Kč
(€ 334)



91



93



92

91. Jakub Stretti (1967)

Bez názvu

olej, plátno, 2001, 100 x 120 cm, sign. DU Jakub Stretti 01, lišta

30 000 Kč
(€ 1 250)

92. Jakub Stretti (1967)

Bez názvu

olej, plátno, 1999, 130 x 110 cm, sign. PD Jakub Stretti 99, lišta

32 000 Kč
(€ 1 334)



94

93. Jakub Stretti (1967)

Sci-fi 12.-03

olej, plátno, 2004, 70 x 140 cm, sign. DU Jakub Stretti 04, vzadu štítek Galerie Gema

PROVENIENCE: Galerie Gema, Soukromá sbírka Praha

32 000 Kč
(€ 1 334)

94. Jakub Stretti (1967)

Bez názvu

olej, plátno, 2001, 125 x 180 cm, sign. PD Jakub Stretti 2001, lišta

33 000 Kč
(€ 1 375)



95

95. Roman Franta (1962)

Hlava 22

akryl, plátno, 2024, 50 x 35 cm, sign. PD R.F., Roman Franta absolvoval AVU v Praze v ateliérech Bedřicha Dlouhého a Aleše Veselého. Ve studiu dále pokračoval v USA na kalifornském Institutu umění v San Franciscu u J. Morgana, J. Hatofského a K. Anno. Od roku 2008 působil v ateliéru malby Michala Rittsteina na pražské AVU, kde dodnes vyučuje kresbu. V tvorbě Romana Franty můžeme cítit vliv abstraktního expresionismu, popartu i americké a evropské malby 80. let. V době studií na AVU umělec projevil zaujetí pro fotografování a začal fotografovat detaily rostlin a hmyzu. Fascinace přírodou se nakonec odrazila i v jeho malířské tvorbě. Mezi jeho nejproslulejší díla, díky nimž se dostal i do širšího diváckého povědomí, patří tzv. „hmyzí obrazy“. Roman Franta svými díly glosuje s mírně ironickým podtónem problémy současné společnosti. Motivy v obraze pocházejí často z odlišných sociálních světů, někdy cítíme velmi silnou ironii, sarkasmus a vyzývavost, čímž autor komentuje svět kolem nás a nutí diváka k zamyšlení. Roman Franta se prezentoval na více než šedesáti samostatných výstavách v České republice i v zahraničí a byl přizván k účasti na téměř sto třiceti skupinových výstavách

60 000 Kč
(€ 2 500)



96

96. Adam Štech (1980)

Kuřačka

olej, plátno, 2023, 90 x 70 cm, sign. LD a vzadu A. Štech 2023, přiložen autorský certifikát

60 000 Kč
(€ 2 500)



97

97. MICL (1969)

Veselé parta

olej, plátno, 2022, 60 x 90 cm, sign. PD Micl
29 000 Kč
 (€ 1 209)



98

98. Lukáš Mífek (1978)

Pohodářka

olej, plátno, 2025, 30 x 30 cm, sign. vzadu
 Lukáš Mífek

19 000 Kč
 (€ 792)



99

99. Ota Janeček (1919–1996)

Půlakt

pastel, papír, 1969, 42,5 x 29 cm, sign. PD
Ota Janeček 1968, pasparta

LITERATURA: uvedeno v soupisedíla
uspořádaným Tomášem Janečkem, číslo
katalogu 8786

PROVENIENCE: Antikvariát Ostrovní

26 000 Kč
(€ 1 084)



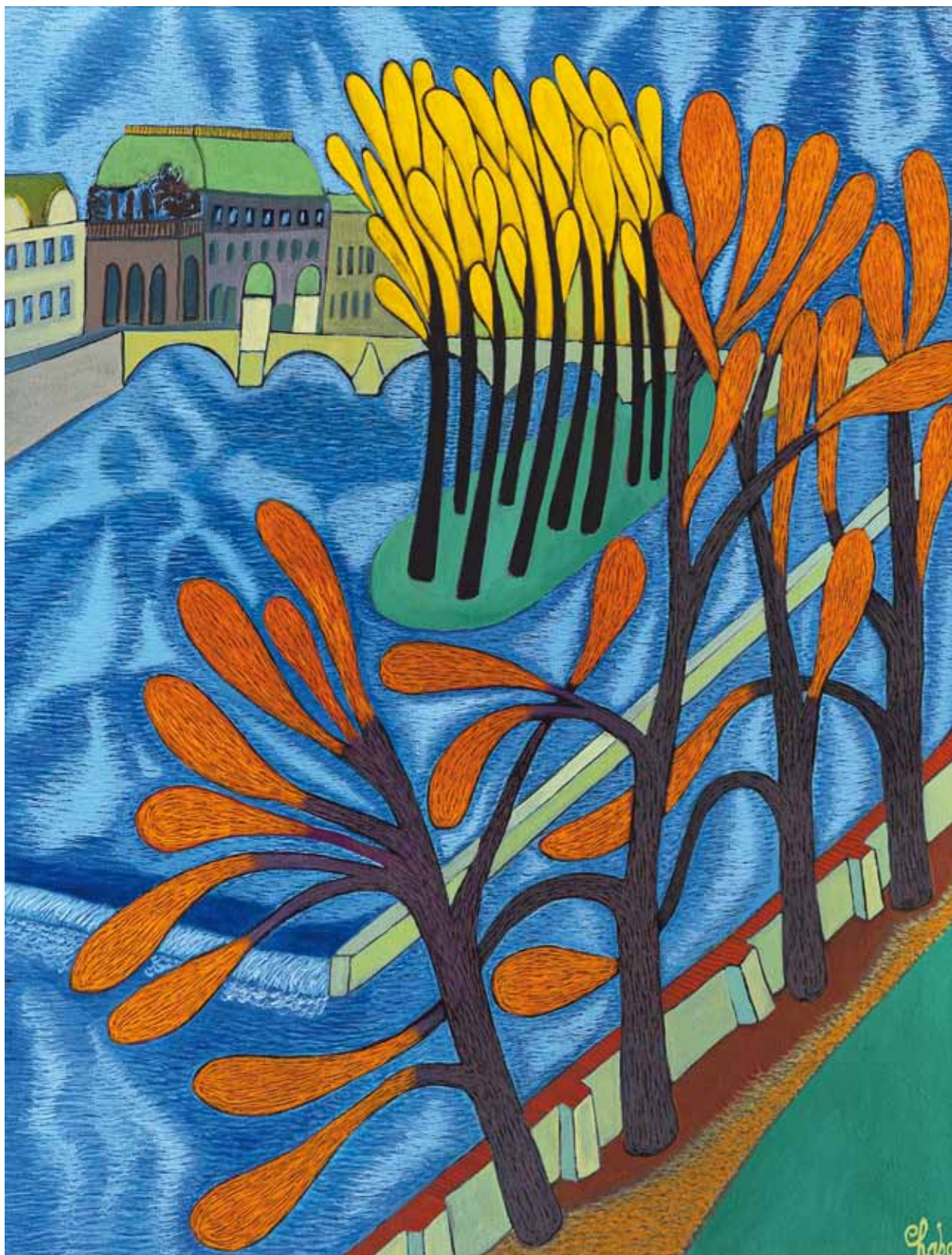
100

100. Vladimír Komárek (1928–2002)

Zátiší

olej, sololit, 1982, 32 x 39 cm, sign. DU V.
Komárek 82, rám, Vladimír Komárek je svým
okolím často označován za vypravěče.
Jeho obrazy nejsou pouhou výpovědí, ale
i příběhem samotným. Nesou si v sobě
melancholickou lyričnost a poetičnost.
Svojí tvorbou navazuje na slávu českého
poetismu a imaginace, kterou před ním
proslavil například Jan Zrzavý. Jemné až
často nejasné kontury jdou ruku v ruce se
světlymi, pro Komárka charakteristickými,
pastelovými tóny. I v tomto rozměrném
obraze nás autor uvádí do jakéhosi příběhu,
ve kterém však ponechává divákovi prostor
pro vlastní fantazii. Mezi další bezesporu
roznatelný prvek autorovy tvorby patří
symboličnost. Do svých obrazů Vladimír
Komárek často komponuje na první pohled
zcela obyčejné předměty, za kterými však
ukrývá sdělení. Opakuje tak často motiv
židlí, otevřených oken, houslí, žebříků
nebo váz s květinami. Tato na první
pohled nevýrazná sdělení umocňují půvab
Komárkových obrazů

31 000 Kč
(€ 1 292)



101

101. Karel Chaba (1925–2009)

Vltava

olej, plátno, 2000, 89 x 69cm, PD Chaba, rám, Karel Chaba byl český malíř-autodidakt, který se vzdělával soukromě a po celý život si zachoval tvůrčí nezávislost – nikdy se neřadil k žádnému výtvarnému spolku. Ve své tvorbě kladl důraz na intuici, osobní prožitky a svobodný výraz. Významné místo v jeho díle zaujímá Praha, kterou zobrazoval v atypickém, romantizujícím pojetí. Podnikl řadu studijních cest do zahraničí, zejména do Itálie, Francie či Španělska. Kromě výstav v České republice prezentoval svá díla také v zahraničí, mimo jiné ve Švýcarsku, Belgii, Egyptě, Polsku a Německu. Nabízené dílo je dobrým příkladem tvorby Karla Chaby s jeho charakteristickou výtvarnou zkratkou

PROVENIENCE: z pozůstalosti autora

185 000 Kč
(€ 7 709)



102

102. Karel Souček (1915–1982)

Za oknem

lept, kombinovaná technika, 1960, 23,5 x 33 cm, sign. PD K. Souček 60, pasparta

7 000 Kč
(€ 292)



103

103. Karel Souček (1915–1982)

Hřebečníky

akvarel, papír, 1980, 40 x 57,5 cm, sign. LD K. Souček 80
PROVENIENCE: Antikvariát Ostrovň

1 600 Kč
(€ 67)



104

104. Karel Souček (1915–1982)

Sancho pomáhá Quijotovi na koně

akvarel, papír, 1962, 42 x 30 cm, sign. PN K. Souček 62, vzadu
popsáno, razítko autora
PROVENIENCE: Antikvariát Ostrovň

2 400 Kč
(€ 100)



105. Karel Souček (1915–1982)

V kavárně

olej, kombinovaná technika, karton, 1970,
43 x 58 cm, sign. PD K. Souček 70, rám

PROVENIENCE: Antikvariát Ostrovní

12 000 Kč
(€ 500)

106. Karel Souček (1915–1982)

Rozkvetlý sad

olej, plátno, nalepené na papíře, 1973, 36,5
x 50 cm, sign. PD Karel Souček 73

PROVENIENCE: Antikvariát Ostrovní

10 400 Kč
(€ 434)

105



106

JOSEF LIESLER (1912-2005)

Náleží k významným představitelům českého imaginativního umění druhé poloviny 20. století. Jeho tvorba se vyznačuje osobitou syntézou surrealistických podnětů, groteskní imaginace a precizně propracované kresby. Ve svých obrazech, grafikách i ilustracích vytvářel mnohvrstevnaté symbolické kompozice s důrazem na metaforický obsah, ironický nadhled a psychologickou zkratku. Vedle volné tvorby se intenzivně věnoval knižní ilustraci, scénografii a užité grafice. Lieslerovo dílo představuje svébytný příspěvek k české linii fantastického a imaginativního umění, která navazuje na meziválečný surrealismus a současně reflektuje kulturní atmosféru poválečné Evropy.



107



110



111



112



108



109

107. Josef Liesler (1912–2005)

Muž v klobouku

litografie, 1945, 21 x 10,5 cm, sign. PD Liesler 45, rám

PROVENIENCE: Antikvariát Ostrovní

1 000 Kč
(€ 42)

110. Josef Liesler (1912–2005)

Hamlet

litografie, 1965, 54,4 x 38,5 cm, sign. PD Liesler

PROVENIENCE: Antikvariát Dlážďená

3 500 Kč
(€ 146)

108. Josef Liesler (1912–2005)

Koptický král

lept, akvatinta, 1965, 49,5 x 32,3 cm, sign. PD Liesler 65, rám, č. 7/58

LITERATURA: soupis: Pavel Režný: Soupis grafických prací II., Prostějov 1966, č. 732

PROVENIENCE: Antikvariát Ostrovní

2 000 Kč
(€ 84)

111. Josef Liesler (1912–2005)

Příliš těžký náklad

litografie, 1993, 49 x 37,5 cm, sign. PD Liesler 93, č. 71/107, na zadní straně razítko litografické dílny Art Print Jiří Lípa

PROVENIENCE: Antikvariát Dlážďená

3 500 Kč
(€ 146)

109. Josef Liesler (1912–2005)

Zátiší

litografie, 1986, 37,5 x 48,5 cm, sign. PD Liesler 86, č. 88/140

2 000 Kč
(€ 84)

112. Josef Liesler (1912–2005)

Návrh na interiérovou výzdobu

tempera, kombinovaná technika, papír, 1972, 24 x 68 cm, sign. PD Liesler 1972

PROVENIENCE: Antikvariát Dlážďená

21 000 Kč
(€ 875)



113

113. Josef Liesler (1912–2005)

Generál a jeho přítel

akvarel, tuš, uhl, papír, 1944, 34 x 24 cm, sign. PD Liesler, pasparta,
na zadní straně popsáno autorem

PROVENIENCE: Antikvariát Dlážděná

12 000 Kč
(€ 500)



114

114. Josef Liesler (1912–2005)

Sedící

olejová tempera, karton, 1947, 24 x 18 cm, sign. LD Liesler 47, rám
PROVENIENCE: z rodiny autora, Antikvariát Dlážděná

25 000 Kč
(€ 1 042)



115



117



116

115. Václav Bláha (1949)

Soumrak

litografie, 2024, 63 x 94 cm, sign. DU V. Bláha 2024, A. T.

2 700 Kč
(€ 113)

116. Michael Rittstein (1949)

Křesílko

litografie, 1982, 49 x 33 cm, sign. PD M. Rittstein 82, č. 6/60

LITERATURA: Robert Hédervári: Michael Rittstein, Soupis grafického díla, Vltavín, Praha 2004, str. 29, č. 48

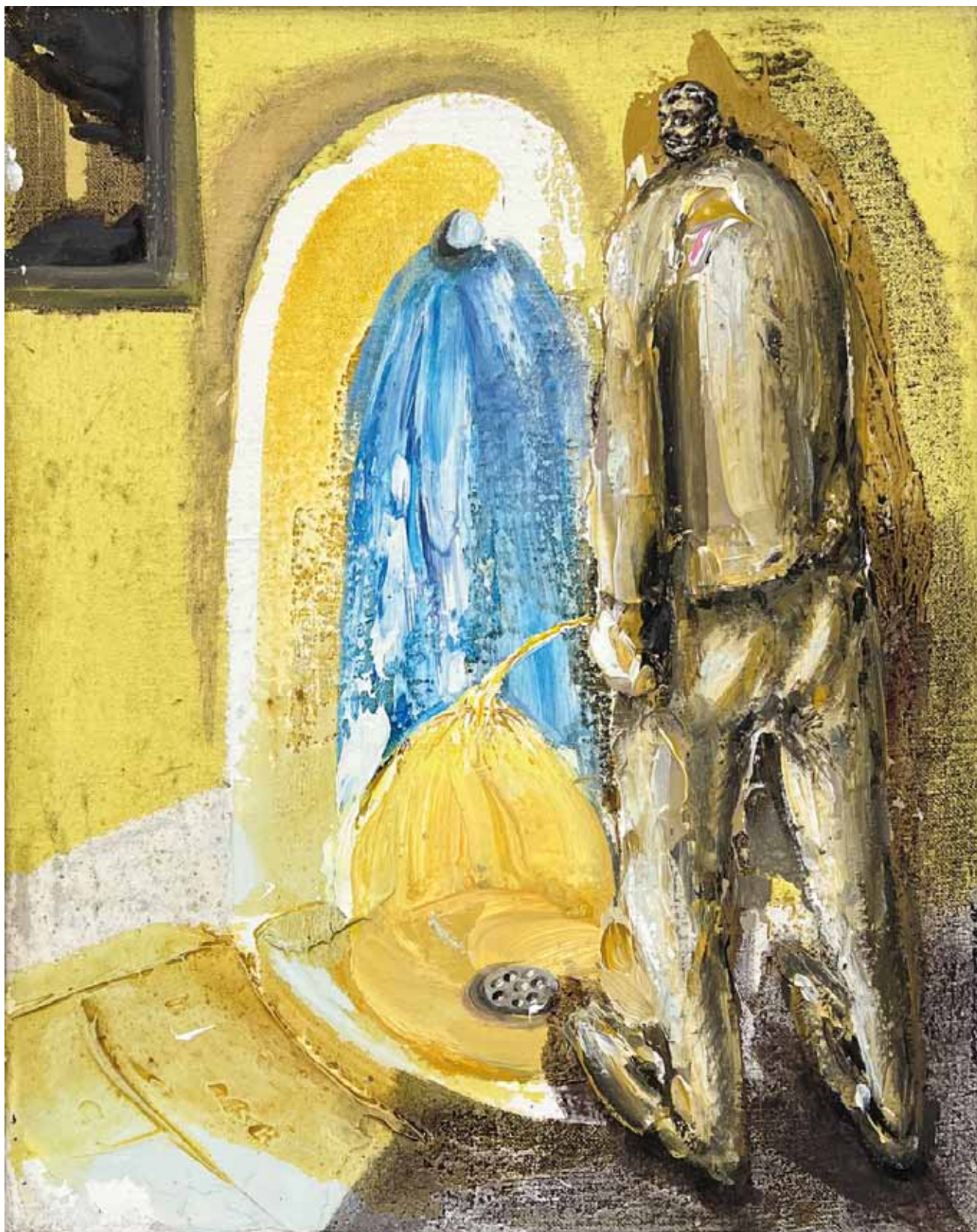
6 000 Kč
(€ 250)

117. Michael Rittstein (1949)

Motorkáři

litografie, 2013, 75 x 53,5 cm, sign. PD M. Rittstein 2013, č. 8/20

7 000 Kč
(€ 292)



118

118. Michael Rittstein (1949)

Úleva

olej, plátno, 1995, 50 x 40 cm, sign. PD M. Rittstein 95, rám, Michael Rittstein studoval na SOŠV v Praze, byl žákem profesora Antonína Paderlíka na Akademii výtvarných umění a spoluzakladatelem uměleckého sdružení 12/15 Pozdě, ale přece, byl rovněž členem sdružení Nová skupina a SVU Mánes. Kromě malby se věnuje také ilustraci, kresbě a grafice. Patří k představitelům expresivní figurální malby generace 70. let, navazuje na tradici moderní české grotesky a na novou figuraci. Nabízené dílo Úleva odráží řadu prvků typických pro Rittsteinovu tvorbu: narativní figurální výjev, ironicky karikovaný všednodenní život a jeho nezaměnitelný expresivní rukopis zhmotněný v suverénních tazích a nánosech pestré akrylové hmoty.

280 000 Kč
(€ 11 667)



119

119. Harrison Claire

Bez názvu

pastel, kombinovaná technika, papír, 1995, 38 x 55 cm, sign. PD
Claire Harrison 1995, rám

1 500 Kč
(€ 63)



120

120. Jiří Mrázek (1920–2008)

Padání

tuš, olej, papír, 1980, 24,7 x 35 cm, sign. vzadu Jiří Mrázek 1980
PROVENIENCE: ze sbírky významného českého výtvarníka

37 000 Kč
(€ 1 542)



121

121. Svatopluk Klimeš (1944)

Hotel pod Ještědem B

kresba ohněm, papír, 2024, 21 x 15 cm, sign. PD K, rám

9 000 Kč
(€ 375)



122. Václav Bláha st. (1922–2021)

Znak V.

akvarel, kresba, papír, 2007, 63 x 30 cm,
sign. DU V. Bláha 07, ošoupané okraje

13 000 Kč

(€ 542)

122



123

123. Aleš Růžička (1977)

Ohniště

olej, plátno, 2020, 90 x 160 cm, sign. vzadu A. Růžička
VYSTAVENO: Vystaveno v Galerii Vltavín, 2023

90 000 Kč

(€ 3 750)



124



125

124. Andrej Bělocvětov (1923–1997)

V přírodě

olej, papír, 1964, 22 x 30 cm, rám

LITERATURA: Andrej Bělocvětov, 2026, str. 51

VYSTAVENO: Galerie Vltavín, Slyšené obrazy, 25.2. - 27.3. 2026

25 000 Kč
(€ 1 042)

125. Andrej Bělocvětov (1923–1997)

Vycházka do krajiny

akryl, papír, 1964, 49 x 36 cm, sign. LN Bělocvětov 64, rám, sklo

LITERATURA: Andrej Bělocvětov, 2026, str. 118

VYSTAVENO: Galerie Vltavín, Slyšené obrazy, 25.2. - 27.3. 2026

35 000 Kč
(€ 1 459)



126

126. Andrej Bělocvětov (1923–1997)

Studie k obrazu Milenci v horách (Májoví milenci)

tuš, akvarel, papír, 1952, 50 x 35 cm, sign. PD Bělocvětov 52, rám, pasparta, sklo

LITERATURA: Andrej Bělocvětov, 2026, str. 19

VYSTAVENO: Galerie Vltavín, Slyšené obrazy, 25.2. - 27.3. 2026

88 000 Kč
(€ 3 667)



127

127. Andrej Bělocvětov (1923–1997)

Zamyšlená

tuš, papír, 66 x 98 cm, rám, pasparta, sklo

VYSTAVENO: Galerie Vitavín, Slyšené obrazy, 25.2. - 27.3. 2026

79 000 Kč
(€ 3 292)



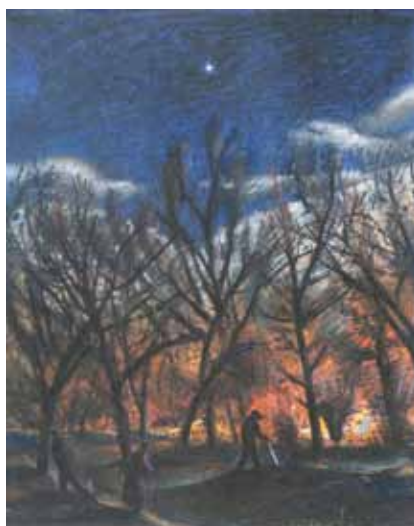
128



130



129



131



132

128. Ivan Gruber (1929–2015)

Šedý kmen

pastel, papír, 2006, 31,5 x 23 cm, sign. PD Gruber 06, rám, vzadu štítek s popisem, na rámu drobné oděrky

PROVENIENCE: Antikvariát Ostrovní

800 Kč
(€ 34)

129. Ivan Gruber (1929–2015)

Ozářené stromy

pastel, papír, 1984, 37 x 48,5 cm, sign. PD Gruber 84, rám, vzadu štítek s popisem

PROVENIENCE: Antikvariát Ostrovní

1 900 Kč
(€ 80)

130. Ivan Gruber (1929–2015)

Bílý kostelík

pastel, papír, 1977, 29 x 42,5 cm, sign. PD Gruber 77, pasparta

PROVENIENCE: Antikvariát Ostrovní

3 000 Kč
(€ 125)

131. Ivan Gruber (1929–2015)

Večernice

pastel, papír, 1991, 63 x 51 cm, sign. PD Gruber 91, rám

PROVENIENCE: Antikvariát Ostrovní

4 200 Kč
(€ 175)

132. Ivan Gruber (1929–2015)

Mouřenec

pastel, papír, 1979, 48 x 60 cm, sign. PD I. Gruber 1976, rám

PROVENIENCE: Antikvariát Ostrovní

7 900 Kč
(€ 330)



133

133. Ivan Gruber (1929–2015)

Abstrakce

tempera, papír, 1967, 50 x 75cm, sign. PD
Gruber 67, rám

PROVENIENCE: Antikvariát Ostrovní

14 500 Kč
(€ 605)



134

134. Ivan Gruber (1929–2015)

Na břehu jezera

olej, plátno, 1991, 50 x 60 cm, sign. PD I. Gruber
91, rám, na rámu drobné oděrky

PROVENIENCE: Antikvariát Ostrovní

8 500 Kč
(€ 355)



135

135. Ivan Gruber (1929–2015)

Mořské pobřeží

tempera, papír, 1994, 28,5 x 41 cm, sign. PD I.
Gruber 1994, rám

PROVENIENCE: Antikvariát Ostrovní

5 500 Kč
(€ 230)



136



136



136



136



136

136. Různí autoři

Pocta Jaroslavu Seifertovi

soubor 10-ti grafických listů, 1981, 46 x 35 cm, jednotlivé listy signovány, Josef Dudek, Milan Erazim, Anna Grmelová, Eva Hašková, Vladimír Komárek, Jan Krejčí, Ladislav Kuklík, Oldřich Kulhánek, Jindřich Pileček, Jan Souček k životnímu jubileu Jaroslava Seiferta, vydala grafická dílna Dílo v Praze 1981, voné listy v papírovém přebalu

PROVENIENCE: Antikvariát Dlázděná

6 000 Kč
(€ 250)



137. Vladimír Suchánek (1933–2021)

Hollar 2013 kalendář

7x grafický list, A. Antonová, H. Čáповá, T. Hřivnáč, I. Křen, Š. Trčková, H. Urbanová, vydalo Sdružení českých umělců grafiků Hollar, Praha 2013, ex. 141/180, výborný stav

PROVENIENCE: Antikvariát Ostrovní

2 900 Kč
(€ 121)



138



139

138. Jiří Balcar (1929–1968)

Ilustrace k Nelson Algren: Ksicht na podlaže putyky aneb moc slaný preclíky

tuš, běloba, papír, 23,5 x 16 cm, pasparta
LITERATURA: Nelson Algren, Ksicht na podlaže putyky aneb moc slaný preclíky, Světová literatura, ročník XI, číslo 6, 1966

6 000 Kč
(€ 250)

139. Jiří Balcar (1929–1968)

Ilustrace k André Pieyre De Mandiargues: Na okraji

tuš, běloba, papír, 1968, 23,5 x 15 cm
LITERATURA: André Pieyre De Mandiargues, Na okraji, Světová literatura, ročník XIII, číslo 1, 1968

6 000 Kč
(€ 250)



140

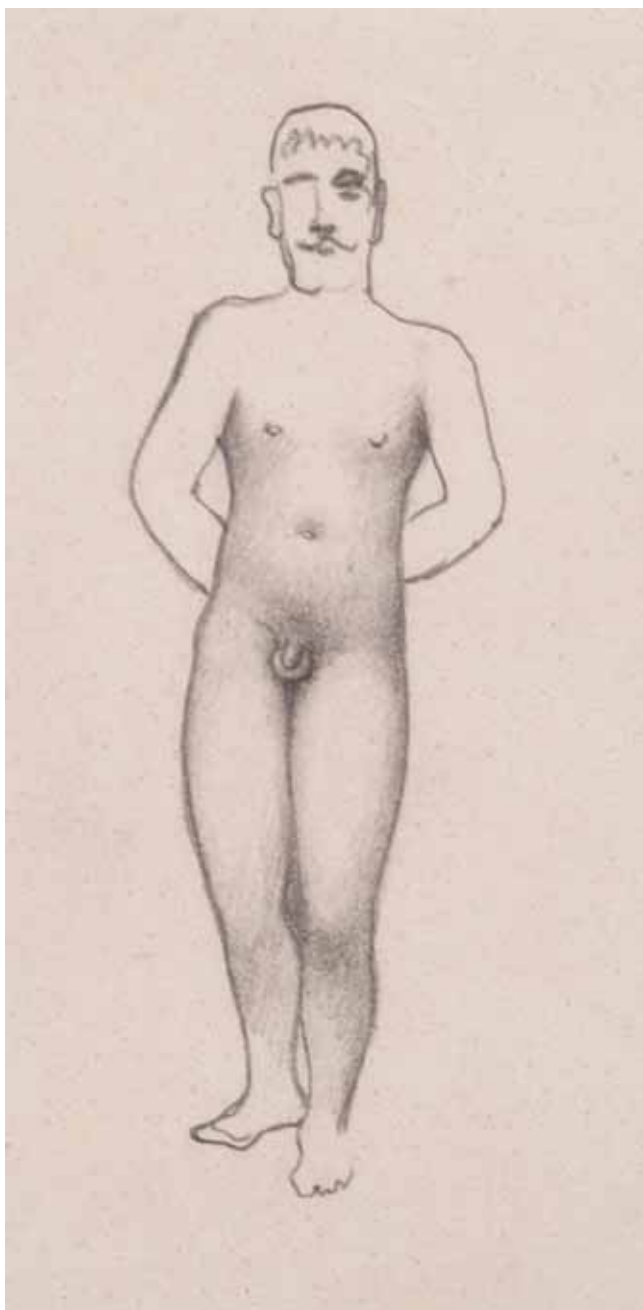
140. Zdeněk Burian (1905–1981)

Poklad Inků (Pštros)

kvaš, papír, 21 x 18 cm, sign. LD Zd. Burian, rám, ilustrace ke knize Karla Maye - Odkaz posledního Inky, str. 133, nakl. Jan Toužimský Praha 1932, Jeli. Hlad se dostavil, a žízeň nedala na sebe také dlouho čekat. Jezdci přitahovali opasky, aby jim žaludek nekručel a zmlkli. Čas postupil již až do středu odpoledne, když náhle ukázal chirurg rukou kupředu a zašeptal, jako by se obával, že někoho ze spaní probudí: „Un avestruz! Tedy pštros. Jeho soudruzi pohlédli rychle označeným směrem a spatřili vysokého a nohatého ptáka, jenž v slušné vzdálenosti tloukl zobákem do země a do té chvíle jezdců nepozoroval. „Tiše! šeptal Parmesan, klada prst na ústa, „masa bude dost a hlad zmizí, jen opatrně, velmi opatrně! „Maso bude teprve pak, až ptáka chytíme, sípěl Fric, „ale slyšel jsem, že je obtížno pštrosa uloviti. „Strašně obtížno, přizvukoval Parmesan, „Vaše Milost je ukrutně dobře informována. Uteče nám. Doktor stiskl prstem hrot svého nosu a pronesl vážně: „Señorové, mám to! Hledte! Věda jest tím, co člověka zbavuje rozpaků. Jsem učněm vědy a zvláště učněm zoologie, k níž patří také pštros. Povím vám, jak se zmocníme masa. „Oh! Čeho by se nedovtínil učenec, je-li to k snědku! ozval se Fric. „Nuže! Ven s tím! Pštrosi mívají nakvap! pobízel Parmesan. „Věda nás učí, že pštros rád strká hlavu do země. „O tom jsem už také slyšel písničku. „Nuže! Pak znáte mou pomůcku. Donuťte ho nějak, aby strčil hlavu do země. Pak nás neuvidí a můžeme na něho přikvačiti jako David na Filištíny! „Señore! Tot vskutku hladový vtip! Máte mne za blázna. „Ani mi ve snu --! Mluvíím vážně. „Cválejte tedy k němu sám a požádejte ho zdvořile, aby strčil hlavu do země. „Předpokládám, že to bude mít účinek právě opačný.“ „To si myslím taky. Jak ho vlastně chcete donutiti, aby zastrčil hlavu, kam se mu třeba nechce? „To je vaše záležitost, señore! Dal jsem vám typ, a ne- víte-li, kterak jej použít, není to záležitostí mou, nýbrž vaší, ačkoli lituji hluboce, že se tímto hovorem nenasytíme.

PROVENIENCE: Antikvariát Dlážďená

118 000 Kč
(€ 4 917)



141

141. Jan Zrzavý (1890–1977)

Stojící mužský akt zředu

tužka, papír, 12 x 6 cm, studijní kresba, součástí položky je Katalog neznámých prací Jana Zrzavého

LITERATURA: Katalog neznámých prací Jana Zrzavého, Hlušička, Kobrtová, Kobrt, 1999, č. 409

10 000 Kč
(€ 417)



142



142

142. Jan Zrzavý (1890–1977)

Pod Kinskou zahradou

tužka, papír, 29 x 19,5 cm, sign. PD Jan Zrzavý, rám, Jan Zrzavý je českým významným představitelem avantgardy nastupující začátkem 20. století. Jeho specifický magický výtvarný projev, kterým reflektoval své vnitřní představy, se stal nepřehlédnutelným. Své obrazy často obohacoval o sugestivní symboly, jež měly vyjadřovat jeho vnitřní pocity a stavy. Tento způsob sebevyjádření je blízký tvorbě světových malířů jako je Marc Chagall nebo Giorgio de Chirico, přiložen uměleckohistorický posudek PhDr. Rey Michalové

105 000 Kč
(€ 4 375)



143



144



145



146

143. František Kaláb (1908–1950)

Růžový portrét

pastel, papír, 46 x 34 cm, sign. PD Kaláb, rám

PROVENIENCE: Antikvariát Ostrovní

2 500 Kč
(€ 105)

145. František Kaláb (1908–1950)

Tanec

akvarel, papír, 1933, 34 x 26,5 cm, sign. PD Kaláb 33, rám

PROVENIENCE: Antikvariát Ostrovní

6 500 Kč
(€ 271)

144. František Kaláb (1908–1950)

Dívka u píána

tempera, tužka, papír, 34,5 x 25,5 cm, sign. LD Kaláb, rám

PROVENIENCE: Antikvariát Ostrovní

3 800 Kč
(€ 159)

146. František Kaláb (1908–1950)

Portrét ženy

olej, karton, 37 x 30 cm, sign. LD Kaláb, rám, vzadu razítko z pozůstalosti F. Kalába

PROVENIENCE: Antikvariát Ostrovní

15 500 Kč
(€ 646)



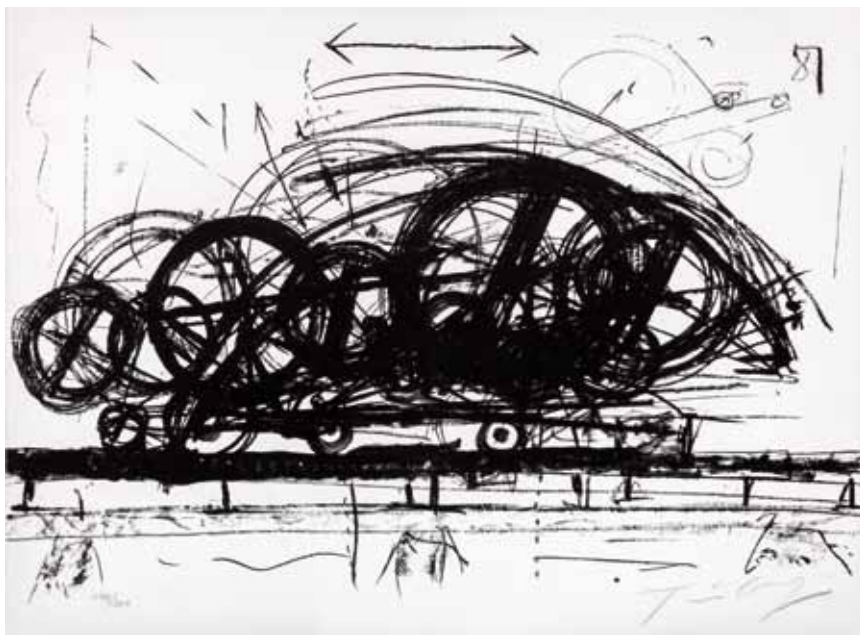
147

147. Victor Vasarely (1906–1997)

Lyžař

serigrafie, 1983, 63 x 48 cm, sign. PD Vasarely, rám, č. 146/150, malíř, grafik a sochař maďarsko-francouzského původu, studium grafiky u Sándora Bortnyika v Budapešti, jeden z předních představitelů opartu a kinetického umění. Za svého života Vasarely experimentoval hned s několika uměleckými proudy. Ve snaze najít si svůj vlastní umělecký styl vystřídal kubismus, futurismus, expresionismus i symbolismus. Vasarelyho osobitý styl vzešel z dlouholeté zkušenosti s grafickým designem a typografií. Dominující charakteristikou Vasarelyho díla, v němž se poji racionální s iluzivním, by byla geometričnost. Kompoziční prvky za pomoci čtverců, elips či kosodélníků skládal do nespočetného množství variací. Sám patentoval několik vlastních uměleckých technik, tzv. unités plastique mu při výstavě v New Yorkském Museum of Modern Art vynesla označení „otec op-artu“

10 000 Kč
(€ 417)



148

148. Jean Tinguely (1925–1991)

Hannibal II

litografie, 1971, 48,2 x 66 cm, rám
LITERATURA: Cologne, Wallraf-Richartz-Museum, Kunst der Sechziger Jahre Sammlung Ludwig im; Wallraf- Richartz Museum, 1969, str. 107.; Krefeld, Kaiser Wilhelm Museum.; Zeichnungen der 50er bis 70er Jahre aus dem Kaiser; Wilhelm Museum Krefeld, 1980, č. 145 (illustr., str. 13).; Krefeld, Kaiser Wilhelm Museum, Sammlung Helga und Walther Lauffs – Amerikanische und europäische Kunst der sechziger und siebziger Jahre, 1983-84, č. 379 (illustr., str. 39).

23 000 Kč
(€ 959)



149

149. Salvador Dalí (1904–1989)

Hommage a Leonardo (The Aeroplane)

suchá jehla, lept, pochoir, 1975, 36 x 50 cm, sign. PD Dalí, rám, č. 183/450, významný katalánský malíř s osobitým rukopisem byl v roce 1929, po spolupráci na Buñuelově snímku *Andaluský pes*, přijat do skupiny pařížských surrealistů. Nevázaný umělec, který toužil po zviditelnění a majetku a nezdráhal se účinkovat v reklamách, však musel zanedlouho skupinu opustit. Z komerčního umělce se pod vlivem jistého prozření stal po druhé světové válce oddaný katolík, což všechny překvapilo. Za svůj život Dalí vytvářel kresby, malby, grafiky, sochy, ale navrhoval také šperky, divadelní kostýmy, parfémy a další. Nemalou složkou díla jsou i knižní ilustrace

LITERATURA: soupis W. Löpsinger - Salvador Dalí: Catalogue Raisonné of Etchings I, str. 246, č. 810

32 000 Kč
(€ 1 334)



150

150. Adolf Born (1930–2016)

Metropolitan

litografie, 38 x 52 cm, sign. PD ABorn, č. 57/70, při spodním okraji listu mimo tisk červený otisk po paspartě

PROVENIENCE: antiqari.at Radhošťská

20 000 Kč
(€ 834)



151

151. Adolf Born (1930–2016)

Pozdní lásky

litografie, 48 x 20 cm, sign. PD ABorn, rám, č. 66/70

29 000 Kč
(€ 1 209)



152



153



154

152. Květa Pacovská (1928–2023)

Počítáš počítám

litografie, 1981, 29 x 22,1 cm, sign. DU Pacovská Květa 81, č. 61/65, pokrčený, lehce přeložený, při okrajích zašpiněný papír

PROVENIENCE: Antikvariát Ostrovní

3 500 Kč
(€ 146)

153. Jiří Šalamoun (1935–2022)

Bez názvu

litografie, 1985, 60,5 x 42 cm, sign. PD Jiří Šalamoun 85, rám, č. 3/60

5 800 Kč
(€ 242)

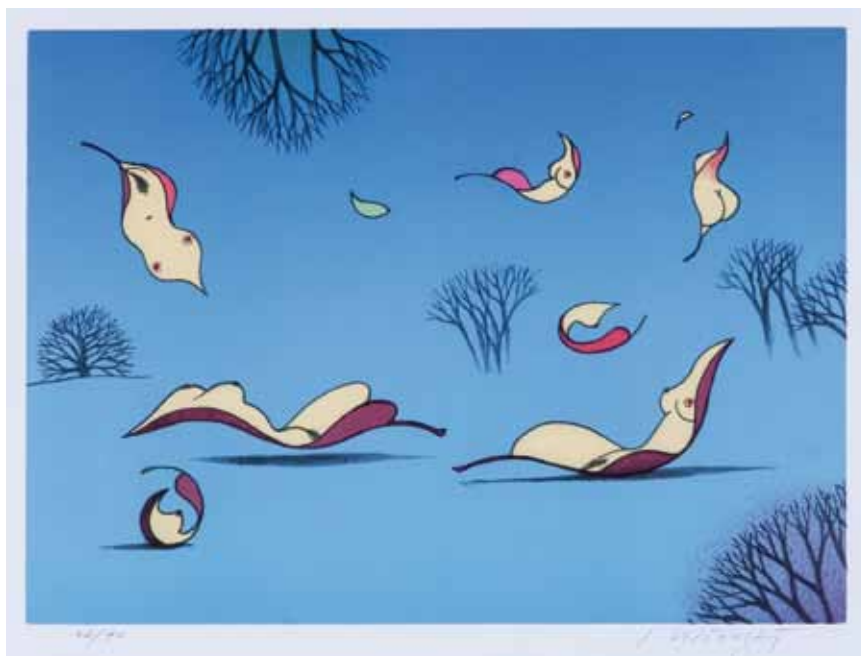
154. Karel Vysušil (1926–2014)

Indián

litografie, 1987, 64 x 49 cm, sign. DU K. Vysušil 87, č. 6/30

PROVENIENCE: Antikvariát Dlážďená

2 500 Kč
(€ 105)



155

155. Josef Velčovský (1945)

Slet podzimních krasavic

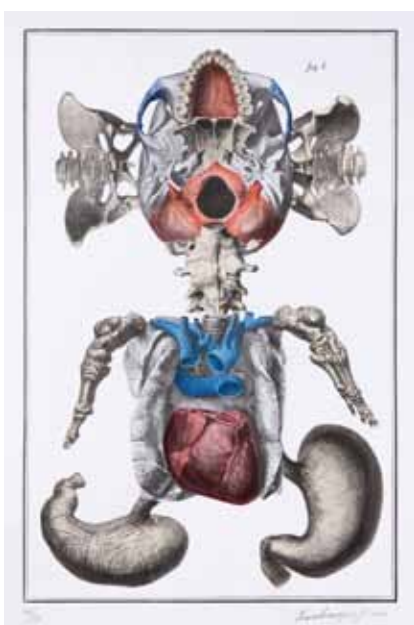
litografie, 24 x 33,5 cm, sign. PD J. Velčovský, pasparta, rám, č. 46/95

PROVENIENCE: antiqari.at Radhošťská

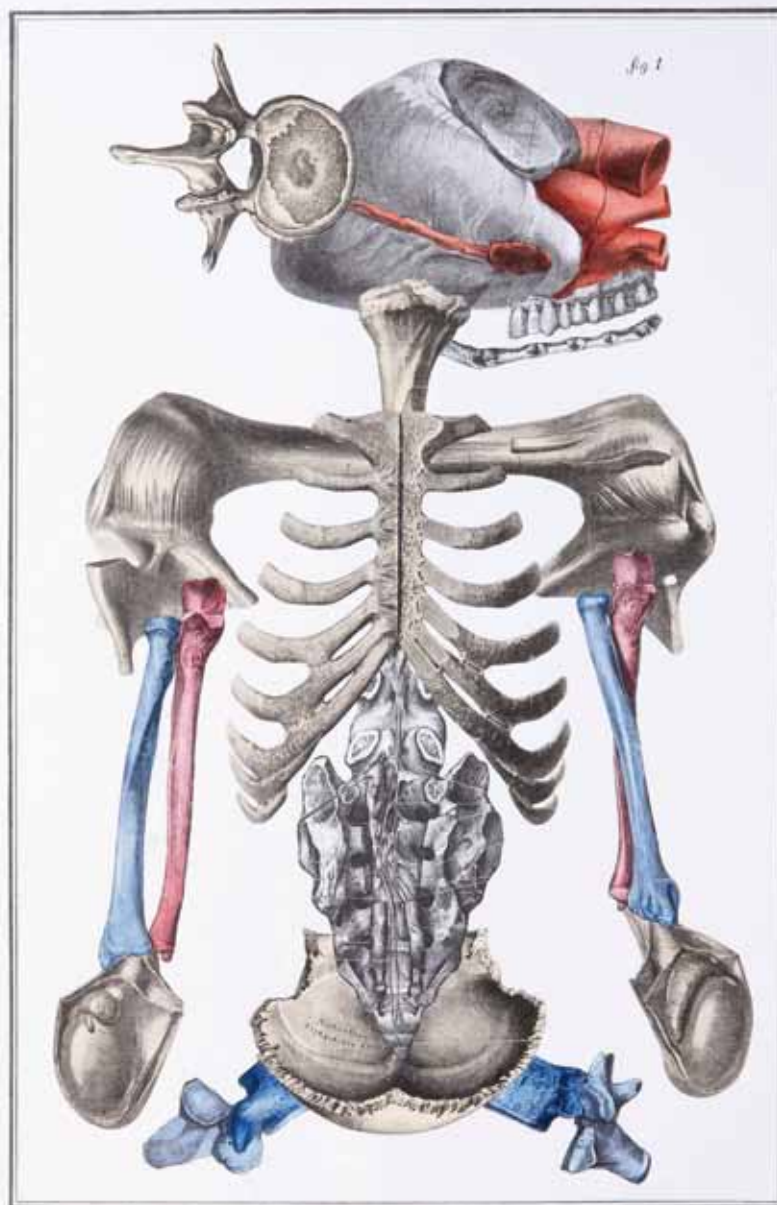
7 000 Kč
(€ 292)



156



157



158

156. Jan Švankmajer (1934)

Bilderlexikon - Nesoustavná anatomie č. 2

litografie, ručně kolorovaná, 2024, 43,5 x 28,5cm, sign. PD Švankmajer J. 2024, č. 38/50

LITERATURA: Jan Švankmajer, Grafika: soupis díla 1972-2023, doplněk 2024, č. 67

12 000 Kč
(€ 500)

157. Jan Švankmajer (1934)

Bilderlexikon - Nesoustavná anatomie č. 4

litografie, ručně kolorovaná, 2024, 43,5 x 28,5cm, sign. PD Švankmajer J. 2024, č. 38/50

LITERATURA: Jan Švankmajer, Grafika: soupis díla 1972-2023, doplněk 2024, č. 69

12 000 Kč
(€ 500)

158. Jan Švankmajer (1934)

Bilderlexikon - Nesoustavná anatomie č. 5

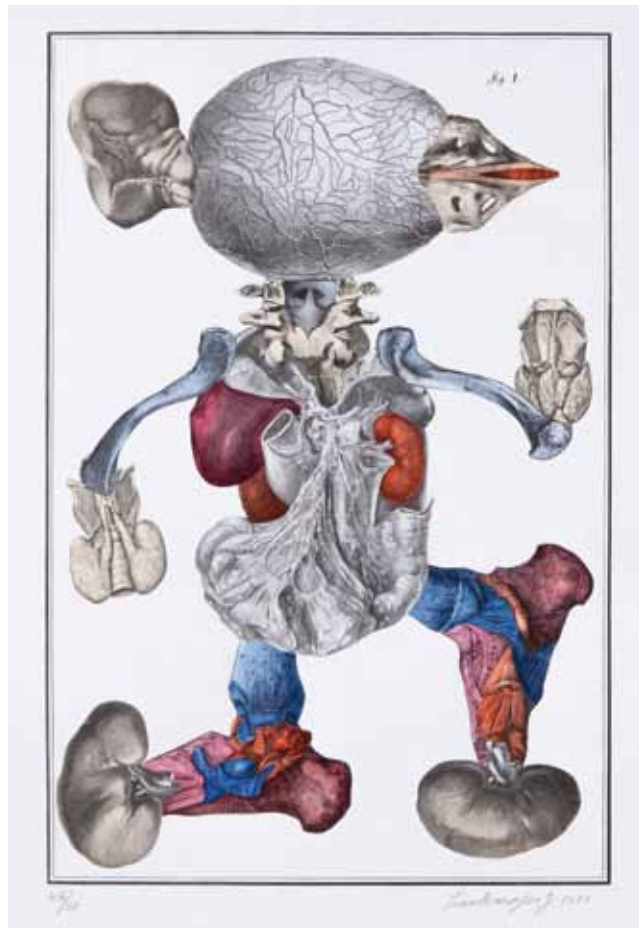
litografie, ručně kolorovaná, 2024, 43,5 x 28,5cm, sign. PD Švankmajer J. 2024, č. 38/50

LITERATURA: Jan Švankmajer, Grafika: soupis díla 1972-2023, doplněk 2024, č. 70

12 000 Kč
(€ 500)



159



160

159. Jan Švankmajer (1934)

Bilderlexikon - Nesoustavná anatomie č. 1

litografie, ručně kolorovaná, 2024, 43,5 x 28,5 cm, sign. PD Švankmajer J. 2024, č. 39/50

LITERATURA: Jan Švankmajer, Grafika: soupis díla 1972-2023, doplněk 2024, č. 66

12 000 Kč
(€ 500)

160. Jan Švankmajer (1934)

Bilderlexikon - Nesoustavná anatomie č. 3

litografie, ručně kolorovaná, 2024, 43,5 x 28,5 cm, sign. PD Švankmajer J. 2024, č. 37/50

LITERATURA: Jan Švankmajer, Grafika: soupis díla 1972-2023, doplněk 2024, č. 68

12 000 Kč
(€ 500)



161

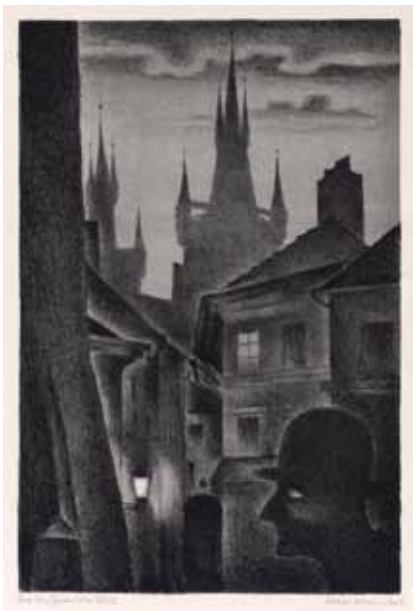
161. Jaroslav Vožniak (1933–2005)

Moře

suchá jehla, 1972, 42,5 x 54,5 cm, sign. PD Jaroslav Vožniak 1972, pasparta, autorský tisk, přeložený papír

PROVENIENCE: Antikvariát Ostrovni

5 500 Kč
(€ 230)



162



164



166



163



165



167

**162. Otakar Mrkvička (1898–1957)
Týnská ulice**

litografie, 1943, 29,2 x 19,5 cm, sign. PD Otakar Mrkvička 43, č. 28/50, ze souboru Otakara Mrkvičky Pražská nočna, vydáno v Praze 1934

PROVENIENCE: Antikvariát Dlážděná
2 500 Kč
(€ 105)

**163. Otakar Mrkvička (1898–1957)
Malostranská mostecká věž**

litografie, 1943, 25,7 x 17,5 cm, sign. PD Otakar Mrkvička 43, č. 28/50, ze souboru Otakara Mrkvičky Pražská nočna, vydáno v Praze 1934

PROVENIENCE: Antikvariát Dlážděná
2 500 Kč
(€ 105)

**164. Otakar Mrkvička (1898–1957)
Hradčany**

litografie, 1943, 29 x 18,5 cm, sign. PD Otakar Mrkvička 43, č. 28/50, ze souboru Otakara Mrkvičky Pražská nočna, vydáno v Praze 1934

PROVENIENCE: Antikvariát Dlážděná
2 500 Kč
(€ 105)

**165. Jan Konůpek (1883–1950)
Theseus a Minotaurus**

lept, 24,8 x 1,3 cm, sign. PD Konůpek

PROVENIENCE: Antikvariát Ostrovní
900 Kč
(€ 38)

**166. Tavík František Šimon (1877–1942)
Hanácké děvče**

měkký kryt, 1932, 35,5 x 27,5 cm, sign. PD T. F. Šimon, autorský tisk, LD autorské razítko a PD monogramováno v desce, v horní části mimo tisk mírně poškozeno (prodřený papír)
LITERATURA: uvedeno pod číslem 595 v soupisu grafického díla na tfsimon.com
PROVENIENCE: Antikvariát Dlážděná

5 000 Kč
(€ 209)

**167. Tavík František Šimon (1877–1942)
Ozdobný květ**

mezzotinta, 1908, 35 x 31 cm, sign. PD T. F. Šimon, LD popsáno autorem: Ozdobný květ, mírně pokrčený papír
LITERATURA: uvedeno pod číslem 94 v soupisu grafického díla na tfsimon.com
PROVENIENCE: Antikvariát Dlážděná

10 000 Kč
(€ 417)



168



170



169



171

168. Tavík František Šimon (1877–1942)

Petit Pont, Paris

vernís mou, akvatinta, 1926, 33 x 38 cm, sign. PD T. F. Šimon, rám, autorský tisk, mírně zažloutlý papír

LITERATURA: uvedeno pod číslem AP2 v soupisu grafického díla na tfsimon.com

PROVENIENCE: Antikvariát Dlážděná

10 000 Kč
(€ 417)

169. Tavík František Šimon (1877–1942)

Petit Restaurant, Paris

lept, 1906, 37,3 x 33,5 cm, sign. PD T. F. Šimon, pasparta

LITERATURA: uvedeno pod číslem 54 v soupisu grafického díla na tfsimon.com

PROVENIENCE: Antikvariát Dlážděná

10 000 Kč
(€ 417)

170. Tavík František Šimon (1877–1942)

Uhelný trh

lept, 1910, 35 x 42 cm, sign. PD T. F. Šimon, pasparta

LITERATURA: uvedeno pod číslem 124 v soupisu grafického díla na tfsimon.com

PROVENIENCE: Antikvariát Dlážděná

10 000 Kč
(€ 417)

171. Tavík František Šimon (1877–1942)

Mikulášský trh na Staroměstském náměstí

lept, 1916, 32,5 x 39 cm, sign. PD T. F. Šimon, rám

LITERATURA: uvedeno pod číslem 268 v soupisu grafického díla na tfsimon.com

PROVENIENCE: Antikvariát Dlážděná

10 000 Kč
(€ 417)



172



173



174

172. Otakar Hůrka (1889–1966)

Krajina s řekou

olej, plátno, 21 x 29,5cm, sign. LD Otakar Hůrka, rám, konzultováno s PhDr. Michaelem Zachařem

PROVENIENCE: Antikvariát Dlážděná

2 500 Kč
(€ 105)

173. Otakar Hůrka (1889–1966)

Chalupa v zimní krajině

olej, karton, 33 x 32cm, sign. PD Otakar Hůrka, rám, malba mírně zašlá

PROVENIENCE: Antikvariát Dlážděná

3 000 Kč
(€ 125)



175



176

174. Viktor Rolin (1887–1942)

Krajina v podvečer

olej, překližka, 40 x 50 cm, sign. PD V. Rolin, rám

PROVENIENCE: antiqari.at Radhoštská

2 500 Kč
(€ 105)

175. František Daněk Sedláček (1892–1974)

Snopy

olej, lepenka, 47,5 x 69cm, sign. PD Daněk - Sedláček, rám, konzultováno a ověřeno PhDr. Michaelem Zachařem

4 000 Kč
(€ 167)



177

176. Ota Bubeníček (1871–1962)

Z Dalmácie

olej, karton, 14,5 x 29cm, sign. PD O. Bubeníček, rám, konzultováno a ověřeno PhDr. Michaelem Zachařem

8 000 Kč
(€ 334)

177. Josef Holub (1870–1957)

Krajina s dobytkem

olej, karton, 37,5 x 49cm, sign. LD Holub, rám

PROVENIENCE: antiqari.at Radhoštská

5 000 Kč
(€ 209)



178

178. Karel Langer (1878–1947)

Krajina

olej, karton, 35 x 50 cm, sign. LD K. Langer, rám

PROVENIENCE: Antikvariát Ostrovní

19 800 Kč

(€ 825)



179

179. František Foltýn (1891–1976)

Krajina se stromy

olej, plátno, 1949, 47,5 x 61 cm, sign. vzadu Foltýn, rám, František Foltýn byl žákem prof. E. Dítěte a A. Hofbauera na VŠUP v Praze, studoval na Académie Julian a Grand Chaumière v Paříži, byl členem výtvarné skupiny Cercle et Carré a spoluzakladatelem SVU v Brně a skupiny Abstraction-Création ve Francii. V první fázi své tvorby se autor projevoval jako kubista a přikláněl se také k expresionismu a k používání výrazných barevných kombinací. Především je však známý svou tvorbou z 20. a 30. let 20. století, kdy se jeho projev přesunul od kubismu k abstrakci. Jeho abstraktní tvorba byla jistě umocněna pobytem v Paříži a bezprostředním kontaktem s umělci kolem skupin Cercle et Carré a Abstraction-Création a je specifická kombinací organických tvarů tlumených barev, které často kladl přes sebe, aby dosáhl kýženého efektu

16 000 Kč

(€ 667)



180

180. František Foltýn (1891–1976)

Domky

olej, plátno, 1944 - 1945, 37 x 63 cm, sign. vzadu Fr. Foltýn 1944 - 45, rám

18 000 Kč

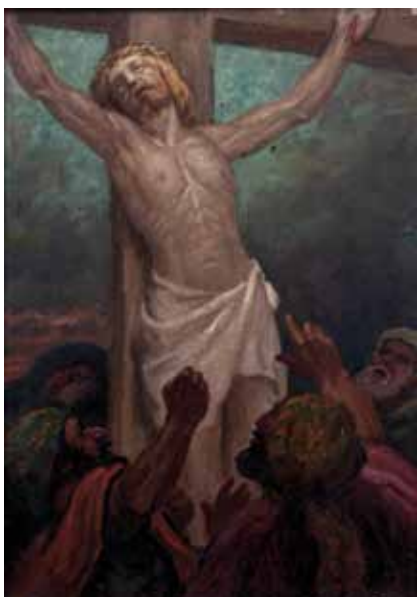
(€ 750)



181



182



184

181. Středoevropský malíř 1. třetiny 19. století

Pohled na město

olej, plátno, 1. třetina 19. století, 33,5 x 34 cm, rám, rentoilováno, mírná krakeláž

10 000 Kč
(€ 417)



183

182. František Urban (1868–1919)

Biblická scéna

olej, plátno, 1897, 20 x 40 cm, klínový rám, na zadní straně přepis: Maloval Frat. Urban 1897 stvrzuje Marie Urbanová Zahradnická, malba mírně krakelovaná, místy drobná poškození

PROVENIENCE: z rodinné pozůstalosti JUDr. Ladislava Šalouna (1900-1968), syna sochaře Ladislava Šalouna, Antikvariát Dlážďená

5 000 Kč
(€ 209)

183. Neznámý autor

Chrudimský Salvátor (varianta)

olej, plátno, 19. stol., 26 x 21 cm, rám, tato komorní podobizna Ježíše Krista představuje variantu poutního obrazu známého jako Chrudimský Salvátor – slavné zázračné ikony uchovávané v děkanském kostele Nanebevzetí Panny Marie v Chrudimi. Originál, zbožně uctíváný především v 17. a 18. století, se stal cílem mnoha poutníků a byl opakovaně kopírován pro domácí i církevní potřebu. Ztvárnění Kristovy tváře v této variantě si zachovává základní znaky ikonografického vzoru – přímý pohled, jemné modelace obličeje, a důraz na oči jako duchovní centrum. Na rozdíl od původní barokní verze se zde objevují mírně idealizované, klasicizující rysy, typické pro 19. století. Oproti původní ikoně chybí explicitní atributy utrpení (koruna z trní, krev), zůstává však symbolická kapka krve a výraz mírného soucitu a vnitřního klidu. Dílo je příkladem přetrvávající obliby domácích ikon a důkazem pokračující úcty k regionálním náboženským tradicím v českých zemích i v pozdější době

PROVENIENCE: antiqari.at Radhošťská

8 000 Kč
(€ 334)



185

184. Neznámý autor

Ježíš na kříži

olej, deska, 50,5 x 35,5 cm, sign. PD, rám
PROVENIENCE: antiqari.at Radhošťská

2 000 Kč
(€ 84)

185. Tavič František Šimon (1877–1942)

Portrét starého muže

olej, plátno, 73,5 x 60 cm, sign. PN T. F. Šimon, rám, v levé části na malbě šmouha, rám oprýskaný

PROVENIENCE: Antikvariát Dlážďená

18 000 Kč
(€ 750)



186



187

186. Neznámý autor

Dívka v červené s knihou

olej, deska, 1838, 22 x 18 cm, rám, střední Evropa, biedermeier, popraskaná malba
PROVENIENCE: antiqari.at Radhošťská

2 000 Kč
(€ 84)

187. Neznámý autor

Dáma s pivoňkami

olej, plátno, 129 x 54 cm, rám, malba místy poškozena, vodní skvrny
PROVENIENCE: Antikvariát Dlážďená

2 500 Kč
(€ 105)



188



189

188. Neznámý autor

Dáma s růžemi

olej, plátno, 129,5 x 54,5 cm, rám, malba místy poškozena, vodní skvrny
PROVENIENCE: Antikvariát Dlážďená

2 500 Kč
(€ 105)



190



191

189. Neznámý autor

Dívka připravující zeleninu

olej, dřevo, 62 x 45 cm, zlacený rám, zlacení na rámu v dolní části oprýskané
PROVENIENCE: z rodinné pozůstalosti JUDr. Ladislava Šalouna (1900-1968), syna sochaře Ladislava Šalouna, Antikvariát Dlážďená

3 000 Kč
(€ 125)

190. Bohumír Roubalík (1845–1925)

Dívky na louce

olej, plátno, 1899, 26 x 32,5 cm, monogr. PD BR, rám, olejomalba s idylickým venkovským motivem dvou dívek v krajíně představuje typickou ukázkou pozdně romantické žánrové malby konce 19. století. Autor citlivě pracuje s jemnou barevností, atmosférickou krajinou i drobným figurálním detailem, čímž vytváří klidnou a poetickou scénu inspirovanou venkovským životem, místy zašpiněná a krakelovaná malba, mírně poškozený rám

PROVENIENCE: antiqari.at Radhošťská

5 000 Kč
(€ 209)

191. Gustav Sýkora (1889–1966)

Indická dívka

olej, plátno, 25,5 x 23,5 cm, sign. LD G. Sýkora, rám, PD věnování, konzultováno s Dr. M. Zachařem
PROVENIENCE: Antikvariát Dlážďená

2 500 Kč
(€ 105)

FRITZ SCHÖNPFLUG (1873-1951)

Proslavil se především svými karikaturami a ilustracemi z vojenského prostředí habsburské monarchie, v nichž s jemnou ironií a vytříbeným humorem zachycoval každodenní život důstojníků, vojáků i vojenské byrokracie. Jeho kresby vynikají lehkostí, brilantní pozorovací schopností a smyslem pro detail, díky nimž dokázal vojenské prostředí zbavit patosu a proměnit jej v živý obraz lidských slabostí, společenských stereotypů i absurdních situací. Schönplugovo dílo dnes představuje nejen cenné svědectví o atmosféře pozdní habsburské monarchie, ale také mimořádně kultivovanou podobu středoevropské karikatury první poloviny 20. století.



192



193



194

192. Fritz Schönplug (1873–1951) Original Hoch und Deutschmeister Kap- pele

akvarel, tuš, papír, 1934, 29,4 x 36 cm, sign.
LD Fritz Schöppluf 934, mírně zašpiněný
a při okrajích pokrčený a natržený papír
PROVENIENCE: Antikvariát Dlážděná

1 500 Kč
(€ 63)



195

193. Fritz Schönplug (1873–1951)

Hulán s chovatelkou prasat

akvarel, tuš, papír, 1934, 38 x 29,5 cm, sign.
LD Fritz Schöppluf 934, mírně zašpiněný
papír

PROVENIENCE: Antikvariát Dlážděná

1 500 Kč
(€ 63)

194. Fritz Schönplug (1873–1951)

Střelci c. k. pluku

akvarel, tuš, papír, 1934, 38 x 29,5 cm, sign.
PD Fritz Schöppluf 934, mírně zašpiněný
papír

PROVENIENCE: Antikvariát Dlážděná

1 500 Kč
(€ 63)

195. Fritz Schönplug (1873–1951)

Jízda

akvarel, tuš, papír, 1935, 30,2 x 41,5 cm,
sign. PD Fritz Schöppluf 935, mírně
zašpiněný papír

PROVENIENCE: Antikvariát Dlážděná

1 500 Kč
(€ 63)



196



198



197



199

196. Fritz Schönpflug (1873–1951)

Huláni

akvarel, tuš, papír, 1934, 37,7 x 29,4 cm, sign. LD Fritz Schönpflug 934, mírně zašpiněný a při pravém okraji natržený papír
PROVENIENCE: Antikvariát Dlážďená

1 500 Kč
(€ 63)

197. Fritz Schönpflug (1873–1951)

Střelecký pluk

akvarel, tuš, papír, 1934, 36 x 30 cm, sign. PD Fritz Schönpflug 934, mírně zašpiněný papír
PROVENIENCE: Antikvariát Dlážďená

1 500 Kč
(€ 63)

198. Fritz Schönpflug (1873–1951)

Nástup

akvarel, tuš, papír, 1935, 30 x 41,5 cm, sign. LD Fritz Schönpflug 935, mírně zašpiněný papír
PROVENIENCE: Antikvariát Dlážďená

1 500 Kč
(€ 63)

199. Fritz Schönpflug (1873–1951)

Vysloužilci

akvarel, tuš, papír, 1935, 38 x 29,6 cm, sign. LD Fritz Schönpflug 935, mírně zašpiněný papír
PROVENIENCE: Antikvariát Dlážďená

1 500 Kč
(€ 63)



200



203



204



201



202

200. Michael Rittstein (1949)

Loubí

litografie, 1999, 20 x 28,5cm, sign. PD M. Rittstein 99, č. 36/100

LITERATURA: Robert Hédervári: Michael Rittstein, Soutis grafického díla, Vltavín, Praha 2004, str. 62, č. 124

2 000 Kč
(€ 84)

201. Michael Rittstein (1949)

Bilance

serigrafie, 1987, 29,5 x 21,3cm, sign. PD M. Rittstein 87, č. 6/30, pravý roh na dvou místech ohnutý

LITERATURA: Robert Hédervári: Michael Rittstein, Soutis grafického díla, Vltavín, Praha 2004, str. 46, č. 93

2 200 Kč
(€ 92)

202. Michael Rittstein (1949)

Zhoupnutí

litografie, 1981, 47,5 x 35cm, sign. PD M. Rittstein 82, č. 7/60

LITERATURA: Robert Hédervári: Michael Rittstein, Soutis grafického díla, Vltavín, Praha 2004, str. 28, č. 45

4 000 Kč
(€ 167)

203. Michael Rittstein (1949)

H. M. Evers - Srdce králů: Hmyz a rám

litografie, 1990, 31 x 47cm, sign. PD M. Rittstein 90, č. 16/35

LITERATURA: Robert Hédervári: Michael Rittstein, Soutis grafického díla, Vltavín, Praha 2004, str. 46, č. 93

4 500 Kč
(€ 188)

204. Michael Rittstein (1949)

Muž a žena

litografie, 1980, 39,5 x 54cm, sign. PD M. Rittstein 80, č. 20/65

LITERATURA: Robert Hédervári: Michael Rittstein, Soutis grafického díla, Vltavín, Praha 2004, str. 22, č. 33

4 800 Kč
(€ 200)



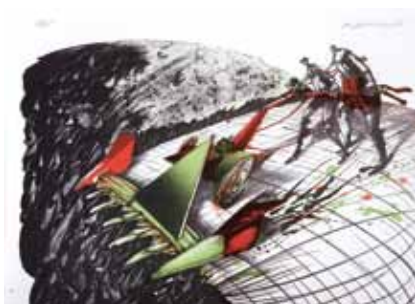
205



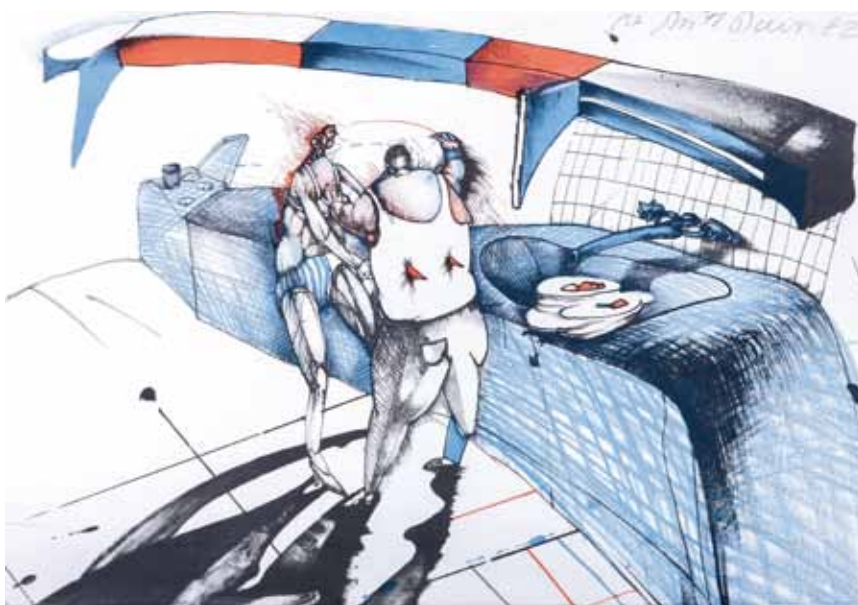
207



208



206



209

205. Michael Rittstein (1949)

Čínská vejce (varianta se žlutou barvou)

litografie, 1991, 52 x 40,7 cm, sign. PD M.

Rittstein 91, č. 4/20

LITERATURA: Robert Hédervári: Michael Rittstein, Soutěž grafického díla, Vltavín, Praha 2004, str. 48, č. 97

4 800 Kč
(€ 200)

206. Michael Rittstein (1949)

Sekačka

litografie, 1982, 34,5 x 49 cm, sign. PN M.

Rittstein 82, č. 10/60

LITERATURA: Robert Hédervári: Michael Rittstein, Soutěž grafického díla, Vltavín, Praha 2004, str. 27, č. 42

5 000 Kč
(€ 209)

207. Michael Rittstein (1949)

Ošklivé káčátko

litografie, 1985, 44 x 29,5 cm, sign. PD M.

Rittstein 85, č. 7/50

LITERATURA: Robert Hédervári: Michael Rittstein, Soutěž grafického díla, Vltavín, Praha 2004, str. 41, č. 79

5 500 Kč
(€ 230)

208. Michael Rittstein (1949)

Hlad

litografie, 1985, 43 x 28 cm, sign. PD M.

Rittstein 85, č. 5/60

LITERATURA: Robert Hédervári: Michael Rittstein, Soutěž grafického díla, Vltavín, Praha 2004, str. 40, č. 78

5 500 Kč
(€ 230)

209. Michael Rittstein (1949)

Vražda v kuchyni

litografie, 1982, 30 x 42,5 cm, sign. PN M.

Rittstein 82

LITERATURA: Robert Hédervári: Michael Rittstein, Soutěž grafického díla, Vltavín, Praha 2004, str. 27, č. 43

5 500 Kč
(€ 230)



210



213

210. Jan Šerých (1972)

Bez názvu

lept, 1994, 24 x 15 cm, sign. PD Jan Šerých
1994, a. t.

2 500 Kč
(€ 105)

211. Jan Šerých (1972)

Bez názvu

lept, 1994, 24 x 15 cm, sign. PD Jan Šerých
1994, a. t.

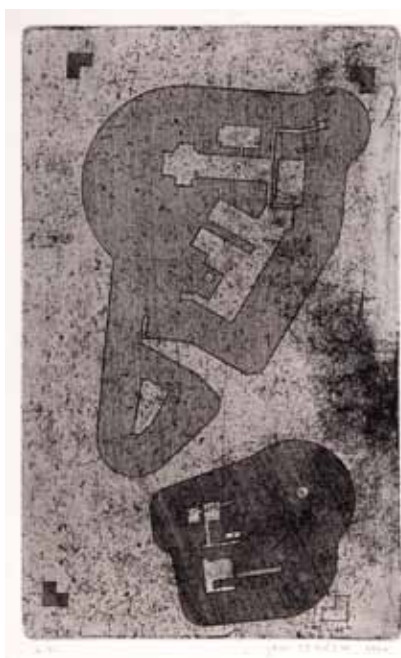
2 500 Kč
(€ 105)

212. Jan Šerých (1972)

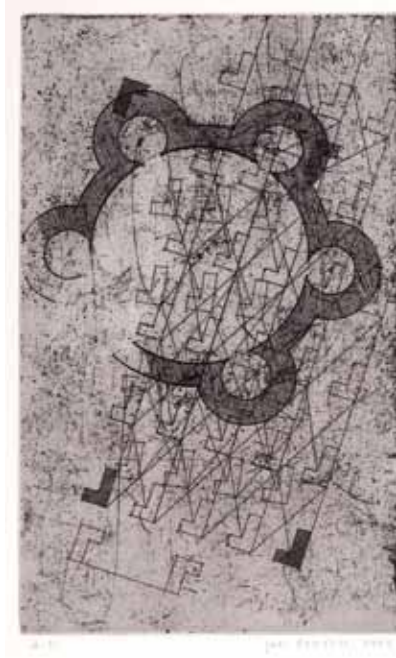
Bez názvu

lept, 1994, 24 x 15 cm, sign. PD Jan Šerých
1994, a. t.

2 500 Kč
(€ 105)



211



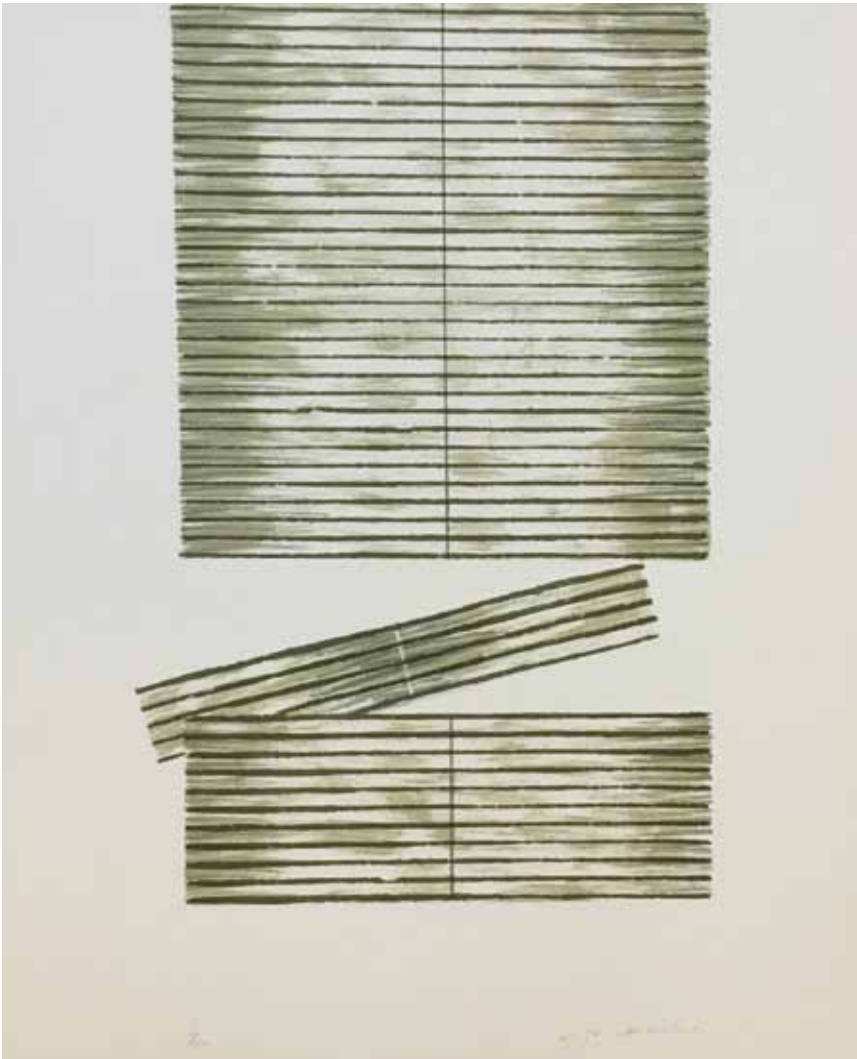
212

213. Jan Šerých (1972)

Bez názvu

lept, 1994, 24 x 15 cm, sign. PD Jan Šerých
1994, a. t.

2 500 Kč
(€ 105)



214

214. Josef Hampl (1932–2019)
Kompozice I
 litografie, 1981, 45 x 30 cm, sign. PD Jos.
 Hampl 81, č. 4/23

1 900 Kč
 (€ 80)



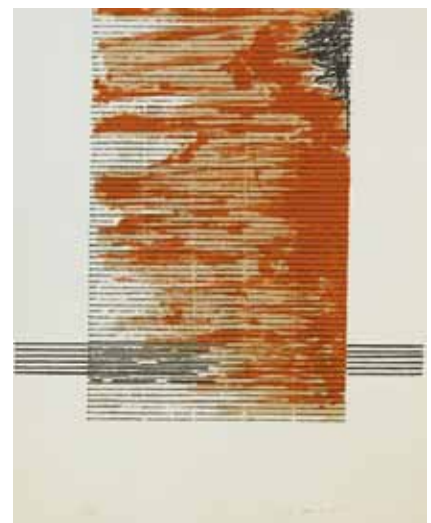
215

215. Josef Hampl (1932–2019)
Kompozice II
 litografie, 1981, 47 x 33 cm, sign. PD Jos.
 Hampl 81, č. 4/23

1 900 Kč
 (€ 80)

216. Josef Hampl (1932–2019)
Kompozice III
 litografie, 1981, 42 x 41 cm, sign. PD Jos.
 Hampl 81, č. 4/23

1 900 Kč
 (€ 80)



216

217. Josef Hampl (1932–2019)
Kompozice IV
 litografie, 1981, 43 x 41 cm, sign. PD Jos.
 Hampl 81, č. 4/21

1 900 Kč
 (€ 80)



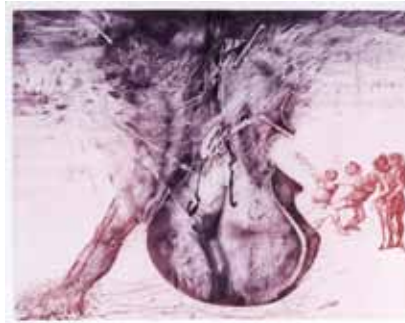
217



218



220



222



221



223



219

218. Karel Demel (1942–2024)

Milenci

akvatinta, 1981, 22 x 9,3 cm, sign. PD Karel Demel 81, rám, č. 96/125

900 Kč
(€ 38)

219. Karel Demel (1942–2024)

Amoroso

akvatinta, 1979, 39 x 23,5 cm, sign. PD Karel Demel 79, rám, č. 62/125, mimo tisk drobné skvrnky

1 000 Kč
(€ 42)

220. Karel Demel (1942–2024)

Koncert

akvatinta, 1976, 31,5 x 40 cm, sign. PD Karel Demel 76, č. 55/125, mimo tisk drobné skvrnky

1 000 Kč
(€ 42)

221. Karel Demel (1942–2024)

Sonáta

akvatinta, 1975, 38,5 x 31,5 cm, sign. PD Karel Demel 75, č. 124/125

1 200 Kč
(€ 50)

222. Karel Demel (1942–2024)

Violoncello

lept, akvatinta, 1990, 50 x 64 cm, sign. PD Karel Demel 90, č. 20/130
PROVENIENCE: antiqari.at Radhošťská

2 000 Kč
(€ 84)

223. Karel Demel (1942–2024)

Představení

akvatinta, 1978, 40 x 39 cm, sign. PD Karel Demel 78, č. 44/125

2 000 Kč
(€ 84)



224



225

224. Karel Demel (1942–2024)
Kolotoč II
 lept, 2008, 66 x 35 cm, sign. PD Karel Deml 08, č. 15/130

5 000 Kč
 (€ 209)



226



227

225. František Burant (1924–2001)
Pierot a dívka s růží
 suchá jehla, 1980, 34 x 30,5 cm, sign. PD F. Burant 1980, pasparta, č. 68/120
 PROVENIENCE: Antikvariát Dlážďená

2 000 Kč
 (€ 84)

226. Ladislav Kuklík (1947)
Torzo
 lept, akvarel, 1990, 59 x 38 cm, sign. DU L. Kuklík 1990, č. 13/120

9 900 Kč
 (€ 413)

227. Vincent Hložník (1919–1997)
Narození
 suchá jehla, 1977, 48,5 x 64,3 cm, zažloutlý papír, drobné skvrny
 PROVENIENCE: Antikvariát Ostrovní

5 000 Kč
 (€ 209)



228



229

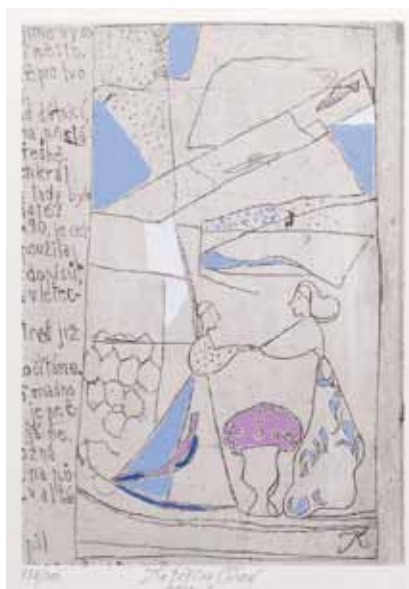
228. Různí autoři

Kalendář Sdružení českých umělců grafiků Hollar na rok 2011

6x grafika, 42 x 30cm, jednotlivé listy signovány, č. 97/180, J. Blaha, E. Hašková, A. Lamr, E. Ranný, V. Suchánek, K. Štanclová; Pro členy Klubu přátel Hollar vydalo SČUG Hollar v Praze 2010; kalendář obsahuje 6 originálních signovaných grafik předních českých grafiků. Bylo vydáno 180 číslovaných výtisků. Grafiky jsou lehce přichyceny na tvrdém papíru.

PROVENIENCE: Antikvariát Dlážděná

1 000 Kč
(€ 42)



230



231

229. Různí autoři

Kalendář Sdružení českých umělců grafiků Hollar na rok 2010

6x grafika, 42 x 30cm, jednotlivé listy signovány, č. 104/180, J. Altmann, J. Kavan, M. Králová, A. Laufrová, M. Pošvic, B. Waageová; Pro členy Klubu přátel Hollar vydalo SČUG Hollar v Praze 2007; kalendář obsahuje 6 originálních signovaných grafik předních českých grafiků. Bylo vydáno 180 číslovaných výtisků. Grafiky jsou lehce přichyceny na tvrdém papíru.

PROVENIENCE: Antikvariát Dlážděná

500 Kč
(€ 21)



232

230. Různí autoři

Kalendář Sdružení českých umělců grafiků Hollar na rok 2009

6x grafika, 42 x 30cm, jednotlivé listy signovány, č. 138/180, D. Benešová, K. Černá, J. Chudomel, D. Kállay, L. Příbyl, P. Sivko; Pro členy Klubu přátel Hollar vydalo SČUG Hollar v Praze 2008; kalendář obsahuje 6 originálních signovaných grafik předních českých grafiků. Bylo vydáno 180 číslovaných výtisků. Grafiky jsou lehce přichyceny na tvrdém papíru.

PROVENIENCE: Antikvariát Dlážděná

500 Kč
(€ 21)

231. Různí autoři

Kalendář Sdružení českých umělců grafiků Hollar na rok 2008

6x grafika, 42 x 30cm, jednotlivé listy signovány, č. 115/180, M. Blabolilová, J. Bouda, J. Hladík, M. Lesařová - Roubíčková, J. Slíva, Z. Strouhal; Pro členy Klubu přátel Hollar vydalo SČUG Hollar v Praze 2007; kalendář obsahuje 6 originálních signovaných grafik předních českých grafiků. Bylo vydáno 180 číslovaných výtisků. Grafiky jsou lehce přichyceny na tvrdém papíru.

PROVENIENCE: Antikvariát Dlážděná

1 000 Kč
(€ 42)

232. Různí autoři

Kalendář Sdružení českých umělců grafiků Hollar na rok 2007

6x grafika, 42 x 30cm, jednotlivé listy signovány, č. 120/180, K. Beneš, A. Born, M. Komáček, I. Křen, A. Odehnal, A. Tachezyová; Pro členy Klubu přátel Hollar vydalo SČUG Hollar v Praze 2006; kalendář obsahuje 6 originálních signovaných grafik předních českých grafiků. Bylo vydáno 180 číslovaných výtisků. Grafiky jsou lehce přichyceny na tvrdém papíru.

PROVENIENCE: Antikvariát Dlážděná

1 500 Kč
(€ 63)



233



236



237



234



235

233. Různí autoři

Kalendář Sdružení českých umělců grafiků Hollar na rok 2006

6x grafika, 42 x 30cm, jednotlivé listy signovány, č. 19/150, T. Bím, Z. Mézl, J. Severová, H. Storchová, P. Sukdolák, J. Šafránek; Pro členy Klubu přátel Hollar vydalo SČUG Hollar a Nadace Hollar v Praze 2005; kalendář obsahuje 6 originálních signovaných grafik předních českých grafiků. Bylo vydáno 150 číslovaných výtisků. Grafiky jsou lehce přichyceny na tvrdém papíru.

PROVENIENCE: Antikvariát Dlážděná

1 500 Kč
(€ 63)

234. Různí autoři

Kalendář Sdružení českých umělců grafiků Hollar na rok 2004

6x grafika, 42 x 30cm, jednotlivé listy signovány, č. 116/150, J. Kaiser, J. Mžyk, B. Ovčáčková, J. Pileček, V. Suchánek, K. Ženatá, J. Rathauský (typografie); Pro členy Klubu přátel Hollar vydalo SČUG Hollar a Nadace Hollar v Praze 2003; kalendář obsahuje 6 originálních signovaných grafik předních českých grafiků. Bylo vydáno 150 číslovaných výtisků. Grafiky jsou lehce přichyceny na tvrdém papíru.

PROVENIENCE: Antikvariát Dlážděná

1 500 Kč
(€ 63)

235. Různí autoři

Kalendář Sdružení českých umělců grafiků Hollar na rok 2003

6x grafika, 42,5 x 30cm, jednotlivé listy signovány, č. 79/150, Olga Čechová, František Hodonský, Oldřich Kulhánek, Jaroslav Šerých, Eva Vlasáková, Karel Vysužil; Pro členy Klubu přátel Hollar vydalo SČUG Hollar a Nadace Hollar v Praze 2002; kalendář obsahuje 6 originálních signovaných grafik předních českých grafiků. Bylo vydáno 150 číslovaných výtisků. Grafiky jsou lehce přichyceny na tvrdém papíru.

PROVENIENCE: Antikvariát Dlážděná

1 000 Kč
(€ 42)

236. Různí autoři

Kalendář Sdružení českých umělců grafiků Hollar na rok 2001

13x grafika, 43 x 30cm, jednotlivé listy signovány, č. 95/145, J. Brázda, J. Hladík, K. Hruška, T. Hřivnáč, B. Šalamounová, A. Laufrová, J. Otava, E. Sendlerová, J. Šalamoun, F. Burant, H. Urbanová, B. Votavová, H. Čáповá; kalendář obsahuje 13 originálních signovaných grafik předních českých grafiků. Bylo vydáno 145 číslovaných výtisků. Grafiky jsou lehce přichyceny na tvrdém papíru. Rozměry kalendáře 43x30cm. Rozměry grafik cca 17x12cm.

PROVENIENCE: Antikvariát Dlážděná

1 000 Kč
(€ 42)

237. Různí autoři

Kalendář Sdružení českých umělců grafiků Hollar na rok 2000

13x grafika, 43 x 30cm, jednotlivé listy signovány, č. 69/145, K. Zeman, K. Černá, J. Chudomel, Z. Kabátová - Táborská, L. Stratilová, L. Vilhemová, J. Mžyk, J. Kavan, M. Šoltészová, P. Sivko, E. Vlasáková, J. Saska, B. Waageová; kalendář obsahuje 13 originálních signovaných grafik předních českých grafiků. Bylo vydáno 145 číslovaných výtisků. Grafiky jsou lehce přichyceny na tvrdém papíru. Rozměry kalendáře 43x30cm. Rozměry grafik cca 17x12cm.

PROVENIENCE: Antikvariát Dlážděná

1 000 Kč
(€ 42)



238



238

238. Různí autoři

Kalendář Sdružení českých umělců grafiků Hollar na rok 1999

13x grafika, 43 x 30 cm, jednotlivé listy signovány, č. 105/145, J. Herčík, A. Antonová, M. Lesařová - Roubíčková, O. Vychodilová, J. Herčík jr., Jiří Sozanský, E. Chobotová, M. Rittstein, K. Ženatá, H. Storchová, J. Sůra, J. Rathouzský, P. Melan; kalendář obsahuje 13 originálních signovaných grafik předních českých grafiků. Bylo vydáno 145 číslovaných výtisků. Grafiky jsou lehce přichyceny na tvrdém papíru. Rozměry kalendáře 43x30 cm. Rozměry grafik cca 17x12 cm.

PROVENIENCE: Antikvariát Dlážděná

1 000 Kč
(€ 42)



239



239

239. Různí autoři

Kalendář Sdružení českých umělců grafiků Hollar na rok 1997

13x grafika, 43 x 30 cm, jednotlivé listy signovány, č. 8/145, S. Holý, J. Slíva, J. Pešicová, J. Paleček, K. Vítečková, E. Natus - Šalamounová, K. Toman, Z. Mézl, A. Born, c. Stehlík, L. J. Kašpar, J. Pacák, E. Hašková; kalendář obsahuje 13 originálních signovaných grafik předních českých grafiků. Bylo vydáno 145 číslovaných výtisků. Grafiky jsou lehce přichyceny na tvrdém papíru. Rozměry kalendáře 43x30 cm. Rozměry grafik cca 17x12 cm.

PROVENIENCE: Antikvariát Dlážděná

4 000 Kč
(€ 167)



240



240

240. Různí autoři

Kalendář Sdružení českých umělců grafiků Hollar na rok 1995

13x grafika, 43 x 30 cm, jednotlivé listy signovány, č. 121/170, K. Demel, A. Khunová, M. Erazim, J. Hořánek, P. Sukdolák, J. Kavan, J. Istler, O. Kulhánek, K. Šafář, O. Čechová, L. Kuklík, J. Janíček, J. Pileček; kalendář obsahuje 13 originálních signovaných grafik předních českých grafiků. Bylo vydáno 170 číslovaných výtisků. Grafiky jsou lehce přichyceny na tvrdém papíru. Rozměry kalendáře 43x30 cm. Rozměry grafik cca 17x12 cm.

PROVENIENCE: Antikvariát Dlážděná

6 000 Kč
(€ 250)



241



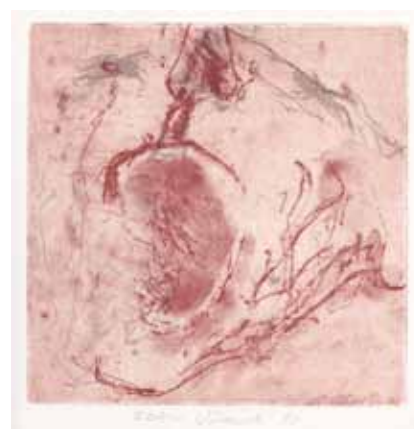
241



241



241



241



241



241



241

**241. Adriena Šimotová (1926–2014)
Viola Fischerová - Babí hodina**

bibliofilie, básně Violy Fischerové doprovodila 6 lepty Adriena Šimotová, formát A4, vše signováno, Bonaventura, Nakladatelství Franze Kafky, 1993, e. a., výborný stav, uloženo v papírovém obalu

18 000 Kč
(€ 750)



242



244



243

242. Otto Gutfreund (1889–1927)
Kubistická hlava

bronz, 37 x 16 x 26 cm, pozdější odlitek
PROVENIENCE: antiqari.at Radhošťská

20 000 Kč
(€ 834)

243. Otto Gutfreund (1889–1927)
Don Quijote

bronz, 40 x 30 x 25 cm, pozdější odlitek
PROVENIENCE: antiqari.at Radhošťská

20 000 Kč
(€ 834)

244. Otto Gutfreund (1889–1927)
Hlava

bronz, 26,5 x 16 cm, pozdější odlitek
PROVENIENCE: antiqari.at Radhošťská

20 000 Kč
(€ 834)



245



246



247

245. Karel Dvořák (1893–1950)

sv. Václav

sádra, výška 48 cm, sign. na podstavci K. Dvořák

PROVENIENCE: antiqari.at Radhošťská

3 500 Kč
(€ 146)

246. Alex Mrázek (1918–1993)

Dívka s knihou

socha z pálené hlíny, 1940, 34 x 20 x 20 cm, sign. Alex Mrázek 40

PROVENIENCE: antiqari.at Radhošťská

1 000 Kč
(€ 42)

247. Neznámý autor

Violette

patinovaná sádra, v. 50 cm, vzadu značeno číslem 318, značeno Made Austria, Reproductio Reservée, pravděpodobně z dílny fy Fr. Goldscheider, místy drobné oděrky

PROVENIENCE: Antikvariát Ostrovní

6 000 Kč
(€ 250)

248. Jiří Bradáček (1922–1984)

Kompozice

pískovec, ca. 1965, v. 34 cm cm, sign. J.B.

13 000 Kč
(€ 542)



248



249



250



251

249. Václav Hejna (1914–1985)

Zátiší

olej, lepenka, 22 x 46 cm, sign. PN VHejna, rám

PROVENIENCE: Antikvariát Ostrovní

4 200 Kč
(€ 175)



252



254

251. Miloslav Holý (1897–1974)

Podzimní kytice

olej, plátno, 95 x 45 cm, sign. PD Holý, rám, vzadu štítek s popisem

PROVENIENCE: Antikvariát Ostrovní

5 900 Kč
(€ 246)

252. Václav Haise (1903–1990)

Kytice

olej, plátno, 50 x 40 cm, sign. PD V. Haise, rám, na rámu oděrky

PROVENIENCE: Antikvariát Ostrovní

3 500 Kč
(€ 146)



253

253. Milada Špálová (1884–1963)

Kytice

olej, karton, 45,5 x 37 cm, sign. PD M. Špálová, rám, na rámu drobné oděrky

PROVENIENCE: Antikvariát Ostrovní

2 700 Kč
(€ 113)

254. František Vobecký (1902–1991)

Kytice

olej, lepenka, 46 x 36 cm, sign. PD Fr. Vobecký, rám, na rámu oděrky

PROVENIENCE: Antikvariát Ostrovní

13 900 Kč
(€ 580)

250. František Zikmund (1893–1955)

Zátiší s ořechy a cukrem

olej, plátno nalepené na sololitu, 15,5 x 35 cm, sign. PD F. Zikmund, rám,

konzultováno a ověřeno PhDr. Michaelem Zachařem

6 000 Kč
(€ 250)



255



256



257

255. Jaroslav Ronek (1892–1962)

Parní lokomotiva

olej, plátno, 58 x 80 cm, sign. PD Ronek, rám
PROVENIENCE: antiqari.at Radhošťská

4 000 Kč
(€ 167)



258



259

256. Franta Buben (1880–1956)

Pohled na Karlův most

akvarel, papír, 45 x 72 cm, sign. LD Franta Buben, rám, prasklé sklo (levý horní roh)

PROVENIENCE: antiqari.at Radhošťská

1 500 Kč
(€ 63)

257. Oskar Schmidt (1908–1982)

Schody na Kampě

akvarel, papír, 41,5 x 27,5 cm, sign. PD Oskar Schmidt, rám

1 500 Kč
(€ 63)



260

258. Pavel Šimon (1920–1958)

Karlův most v zimě

akvarel, tuš, papír, 21,5 x 28,5 cm, sign. LD Pavel Šimon

PROVENIENCE: Antikvariát Ostrovní

1 500 Kč
(€ 63)

259. Emanuel Rajský Smolík (1888–1953)

Čertovka

olej, plátno, 50 x 66 cm, sign. LD Em Smolík Rajský, rám, na rámu drobná poškození

PROVENIENCE: Antikvariát Ostrovní

4 500 Kč
(€ 188)

260. Neznámý autor

Renesanční věž při domě U Lhotků na Václavském náměstí (nyní zbořená)

olej, deska, 32 x 24 cm, rám, popraskaná malba, poškozený rám

PROVENIENCE: antiqari.at Radhošťská

1 000 Kč
(€ 42)



261

**261. Eduard
Štvanice na kance**

uhel, papír, 19,5 x 25 cm, sign. PD Eduard,
rám

PROVENIENCE: Antikvariát Dlážděná

2 500 Kč
(€ 105)



262

262. Jan Konůpek (1883–1950)

Kain zabil Abela

uhel, papír, 1931, 60 x 44 cm, sign. PD KPK, na zadní straně

popsáno, v pravé části zažloutlý papír

PROVENIENCE: Antikvariát Dlážděná

2 000 Kč
(€ 84)



263

263. Rudolf Kremlička (1886–1932)

Doky

tužka, papír, 1926, 29 x 23 cm, rám

32 000 Kč
(€ 1 334)



264



267



268



265



266



269

264. Jindřich Bubeníček (1856–1935)

Mlýn v Borku u Miličína

akvarel, karton, 1924, 43 x 54 cm, sign. PD
Jindř. Bubeníček 1924

PROVENIENCE: Antikvariát Ostrovní

5 500 Kč
(€ 230)

265. Jiří Kodl (1889–1955)

Polní práce

akvarel, papír, 1938, 35 x 51 cm, sign. LD
Kodl 38, rám

PROVENIENCE: antiqari.at Radhošťská

2 000 Kč
(€ 84)

266. Láďa Novák (1865–1944)

Lom

akvarel, lepenka, 1908, 32,5 x 23,5 cm,
sign. L. Novák 1908, rám, konzultováno
s PhDr. Michaelem Zachařem

PROVENIENCE: Antikvariát Ostrovní

3 000 Kč
(€ 125)

267. Ľudovít Kudlák (1890–1960)

Krajina

tempera, karton, 1957, 33 x 48 cm, sign. LD
Kudlák 57, rám

PROVENIENCE: Antikvariát Ostrovní

2 700 Kč
(€ 113)

268. František Říha (1910–1986)

Svítlání

akvarel, papír, 39,5 x 56 cm, sign. PD
František Říha, rám

12 000 Kč
(€ 500)

269. Bedřich Peroutka (1880–1959)

Zima v Posázaví u Stříbrné Skalice

olej, lepenka, 26,5 x 31 cm, sign. PD
Bedř. Peroutka, rám, vzadu věnování,
konzultováno a ověřeno PhDr. Michaelem
Zachařem

1 000 Kč
(€ 42)



270



271

270. Václav Příhoda (1888–1941)

Chaloupka

olej, papír, 41 x 50 cm, sign. LD V. Příhoda, rám

PROVENIENCE: antiqari.at Radhoštská

1 000 Kč
(€ 42)

271. Václav Příhoda (1888–1941)

V přístavu

olej, papír, 41,5 x 50,5 cm, sign. PD V. Příhoda, rám

PROVENIENCE: antiqari.at Radhoštská

2 000 Kč
(€ 84)

272. Emanuel Hosperger (1891–1984)

Mořský břeh

olej, plátno, 1934, 30 x 50 cm, sign. PD E. Hosperger 1934, rám

PROVENIENCE: Antikvariát Dlážďená

2 000 Kč
(€ 84)

273. Gustav Reiter (1895–?)

Lesní krajina s tůňi a borovým hájem

olej, plátno, 1931, 66,5 x 96,5 cm, sign. PD G. Reiter 1931, rám

PROVENIENCE: Antikvariát Dlážďená

2 500 Kč
(€ 105)



272



273



274

274. Bořivoj Žufan (1904–1942)

Kamenolom

olej, plátno, 65,5 x 92 cm, sign. LD Žufan, rám

PROVENIENCE: Antikvariát Dlážďená

6 000 Kč
(€ 250)



275

275. Ludva Dobeš (1914–1979)

Letní krajina

olej, plátno, 67 x 87 cm, sign. PD Ludva Dobeš, rám, malba mírně zašlá, místy krakelovaná

PROVENIENCE: Antikvariát Dlážďená

2 500 Kč
(€ 105)



276



277

**276. Vlado Filipovič
V Tatrách**

olej, plátno, 95 x 76 cm, monogr. LD VF, rám
PROVENIENCE: antiqari.at Radhošťská

1 600 Kč
(€ 67)

**277. Gabriel de Jongh (1913–2004)
Krajina**

olej, plátno, 1930, 76,5 x 122 cm, sign. PD gabriel de Jongh, rám, monumentálně pojatá horská krajina s dramatickým světelným efektem představuje typickou ukázkou romantizující krajinomalby autora. Gabriel de Jongh, jihoafrický malíř nizozemského původu, proslul především idealizovanými scenériemi inspirovanými africkou krajinou, v nichž spojoval akademickou malbu s výrazným smyslem pro atmosféru a světlo. Detailně propracovaná přírodní scenérie, kontrast světla a stínu i dominantní horský masiv vytvářejí působivou kompozici s meditativním a téměř symbolickým vyzněním

PROVENIENCE: antiqari.at Radhošťská
9 000 Kč
(€ 375)



278



279

**278. Jaroslav Dědina (1914–?)
Domů z pole**

olej, karton, 34,4 x 25 cm, sign. PD Jaroslav Dědina

PROVENIENCE: Antikvariát Dlážďená
2 500 Kč
(€ 105)

**279. Nevečeřa
Břízky**

olej, lepenka, 24,5 x 49,5 cm, sign. PD Nevečeřa, rám

PROVENIENCE: Antikvariát Ostrovní
2 500 Kč
(€ 105)

**280. Josef Kilian (1918–1999)
Vesnice**

olej, lepenka, 1966, 23 x 39 cm, sign. DU Kilian 66, rám, na rámu drobné oděrky

PROVENIENCE: Antikvariát Ostrovní
2 300 Kč
(€ 96)



280



281

**281. Josef Krčil (1906–1985)
Dopolední slunce v Kutné Hoře**

olej, plátno, 1956, 60 x 50,5 cm, sign. PD Krčil, rám, na zadní straně a popsáno a signováno autorem J. Krčil 1956, rám místy poškozen

PROVENIENCE: Antikvariát Dlážďená
5 000 Kč
(€ 209)



282



282



282



282

282. Metta**Čtvero ročních období**

4x olej, plátno, 1901-02, cca 88 x 38cm, vše signováno, rám, soubor čtyř dekorativně pojatých ženských alegorií představuje typickou ukázkou symbolismu a secese přelomu 19. a 20. století. Jednotlivé kompozice zachycují idealizované ženské postavy zasazené do proměnlivé přírodní atmosféry odpovídající jednotlivým ročním obdobím. Cyklus vyniká jemnou barevností, elegantní stylizací figur i lyrickým pojetím krajinného pozadí. Citlivá práce se světlem, splývavými draperiemi a florálními motivy odkazuje na dobový secesní dekorativismus i salonní malbu období belle époque, místy poškozeno, zašlá malba

PROVENIENCE: antiqari.at Radhoštská

9 000 Kč
(€ 375)



283



284



285

283. František Max (1895–1969)**Vesnice s kostelíkem**

olej, karton, 32 x 44 cm, sign. PD Fmax, rám
PROVENIENCE: Antikvariát Ostrovň

2 800 Kč
(€ 117)

284. František Max (1895–1969)**Chalupy**

olej, karton, 32 x 44 cm, sign. PD Fmax, rám
PROVENIENCE: Antikvariát Ostrovň

2 800 Kč
(€ 117)

285. Otakar Nejedlý (1883–1957)**Krajina**

olej, plátno, 1916, 50 x 60cm, sign. LD
Ot. Nejedlý 1916, rám, konzultováno
s PhDr. Michaelem Zachařem, na rámu
drobné oděrky

PROVENIENCE: Antikvariát Ostrovň

29 000 Kč
(€ 1 209)



286



287



288

**286. Neurčený autor
Minaret**

olej, plátno, 30 x 24 cm, sign. LD nečitelně,
rám
PROVENIENCE: Antikvariát Ostrovní

1 500 Kč
(€ 63)



289



291

287. Václav Přihoda (1888–1941)

La Caire

olej, deska, 24 x 20 cm, sign. PD Přihoda,
rám

PROVENIENCE: Antikvariát Ostrovní

6 000 Kč
(€ 250)

288. Gustav Reiter (1895–?)

Na trhu

olej, plátno, 1921, 48 x 55 cm, sign. PD G.
Reiter 1921, rám, malba zašpiněna

PROVENIENCE: Antikvariát Dláždění

2 500 Kč
(€ 105)

289. Jaroslav Dědina (1914–?)

Dívka na poli

olej, karton, 23 x 26 cm, sign. PD Jaroslav
Dědina

PROVENIENCE: Antikvariát Dláždění

2 500 Kč
(€ 105)



290

290. Václav Hejna (1914–1985)

Ležící akt

akvarel, tužka, papír, 34,5 x 42 cm, sign. PD
a PN VHejna, rám

PROVENIENCE: Antikvariát Ostrovní

2 900 Kč
(€ 121)

**291. František Ludvík Duchoslav (1834–
1909)**

Loučení

kvaš, karton, 21 x 25 cm, sign. PD F. L.
Duchoslav, rám, ve střední části oprýskaná
malba, při horním okraji stopy po vodní
skvrně

PROVENIENCE: Antikvariát Dláždění

4 000 Kč
(€ 167)



292

292. Václav Rožánek (1913–1994)

Dívka

olej, lepenka, 60 x 40,5cm, sign. DU V. Rožánek, rám, autor byl žákem a přítelem Oldřicha Smutného. Rožánek ovšem celý život pracoval v továrně jako strojný zámečnick. Toto pracovní prostředí také ovlivnilo jeho tvorbu – struktury děl připomínají struktury průmyslových materiálů. Další inspiraci Rožánek našel např. v díle J. Dubuffeta i českém kubismu. V jeho uměleckých dílech, která se vykazují rovněž nesmírným množstvím použitých technik (byl mistrem v použití neobvyklých materiálů jako asfaltový lak, latex či tiskařské barvy), často uvidíme krajinu kolem rodného Písku, městské motivy, zátiší, akty, hlavy i výjevy ze strojů. V pozdějším období života se malíř přiklonil také k abstraktním kompozicím

20 000 Kč
(€ 834)

293. Martin Salajka (1981)

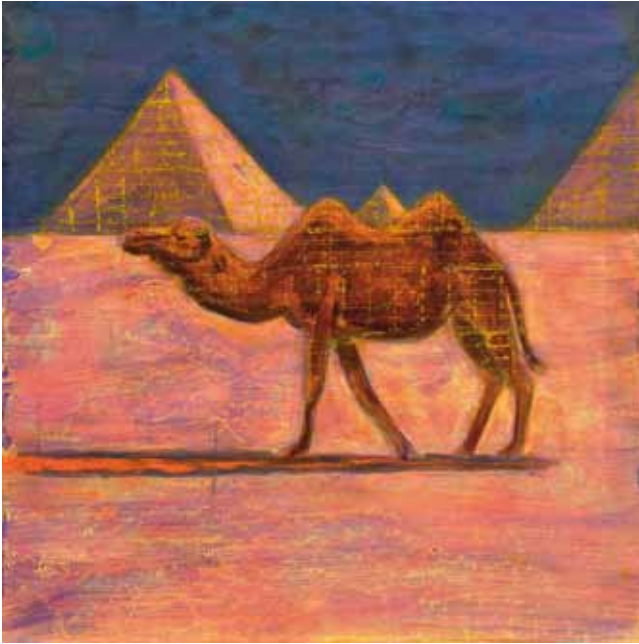
Dušičky

akryl, plátno, 300 x 110 (triptych - 3x 100 x 110) cm, autor je jedním z nejvýraznějších představitelů současné expresivní malby. Studium absolvoval na FVU v Brně u P. Veselého a na AVU v Praze v ateliéru M. Rittsteina. Vystavoval na několika kolektivních výstavách v Čechách, ale také v Budapešti a v Londýně. V Salajkově tvorbě se často opakují obrazy květin, lebek, ryb, vlků a psů, při jejichž zobrazování autor vychází zejména z vlastní zkušenosti. Způsob jeho malby je expresivní až surový a je podtrhnutý výraznou linkou, která prostupuje jeho obrazy i grafikami. Nabízené dílo Vlci perfektně spadá do Salajkovy tvorby, výjev dvou vlků a jejich lidského vůdce je zasazen do živelné krajiny, která výjevu dodává nezvyklou dynamičnost

44 000 Kč
(€ 1 834)



293



294



295

294. Alena Anderlová (1977)

Velbloud

olej, akryl, plátno, 2022, 40 x 40 cm, sign. vzadu Anderlová

18 000 Kč
(€ 750)



296

295. Kamila Ženatá (1953)

Zed' III

tempera, uhel, kombinovaná technika, papír, 2012, 30,5 x 31 cm,
sign. LD Kamila Ženatá 12, rám, vzadu štítek Dilo a ČFVU

3 800 Kč
(€ 159)

296. Kamila Ženatá (1953)

Šťastnou cestu

olej, plátno, 2024, 150 x 120 cm, sign. vzadu PD Kamila Ženatá

75 000 Kč
(€ 3 125)



297



298

297. Olga Vyleťalová (1944)

Imprese

olej, deska, 2016, 15 x 14,9 cm, sign. PD Vyleťalová, rám
 PROVENIENCE: antiqari.at Radhošťská

3 000 Kč
 (€ 125)

298. Olga Vyleťalová (1944)

Spiklenci

olej, deska, 2023, 15,2 x 15,2 cm, sign. PD Vyleťalová, rám
 PROVENIENCE: antiqari.at Radhošťská

4 500 Kč
 (€ 188)



299



300

299. Martina Dědičová (1976)

Cvičitelky

akryl, překližka, 2000, 63 x 100,5 cm, sign. vzadu Dědičová 2000

2 000 Kč
 (€ 84)

300. Martina Dědičová (1976)

Studie pohybu

akryl, překližka, 2000, 42 x 74 cm, sign. PD Dědičová 2000

2 000 Kč
 (€ 84)



301

301. Jaroslava Bičovská (1945)

Padá mana

olej, plátno, 60 x 60 cm, sign. DU Bičovská, lišta

5 000 Kč
(€ 209)

302. Jaroslava Bičovská (1945)

Bez názvu

olej, plátno, 1998, 113 x 178 cm, sign. PD Bičovská 1998, rám, vzadu štítek Galerie Gema

PROVENIENCE: Galerie Gema, Soukromá sbírka Praha

9 000 Kč
(€ 375)

303. Andrea Forsterová (1958)

Ohrožený záliv II

olej, plátno, 1987, 96,5 x 136 cm, sign. PD Andrea Petryčková-Forsterová, rám

VYSTAVENO: Dům umění v Jeruzalémě, 1991

29 000 Kč
(€ 1 209)



302



303



304

304. Lucie Windsorová (1952)

Oko

kombinovaná technika, akryl, deska, 27,5 x 21 cm, sign. PD Windsorová, rám

PROVENIENCE: antiqari.at Radhošťská

2 000 Kč
(€ 84)

305. Ivana Bachová (1995)

Adršpach

olej, plátno, 2016, 45 x 55 cm, sign. PD Bachová 2016

13 500 Kč
(€ 563)



305



306



307

306. Eduard Halberštát (1937–2025)

Kompozice

olej, plátno, 1968-69, 70 x 50 cm, sign. na zadní straně Halberštát Eduard 1968-69, rám

PROVENIENCE: z rodiny autora, Antikvariát Dlážděná

2 500 Kč
(€ 105)

307. Eduard Halberštát (1937–2025)

Červená figura

olej, plátno, 1964, 64,5 x 44,5 cm, sign. PD Halberštát 64, napínací rám

PROVENIENCE: z rodiny autora, Antikvariát Dlážděná

3 500 Kč
(€ 146)



308



309



310

308. František Hubatka (1960)

Tančící kuře

olej, plátno, 90 x 80 cm, sign. LD Hubatka, rám

7 000 Kč
(€ 292)

310. Miroslav Mařenec (1962)

Osmá avenue

olej, plátno, 2006, 70 x 150 cm, sign. vzadu Miroslav Mařenec

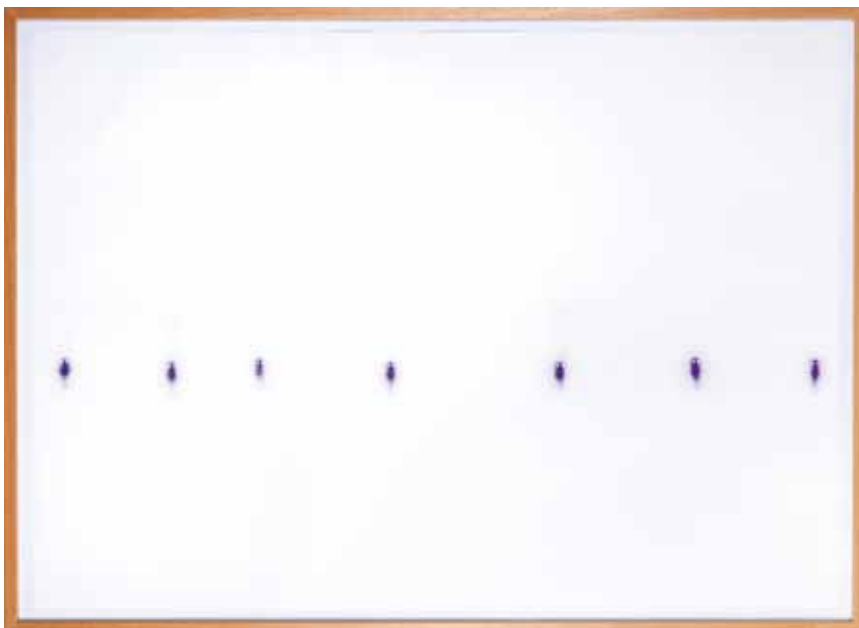
25 000 Kč
(€ 1 042)

309. Franck Alasseur (1976)

Peinture 38/54

akryl, plátno, 2025, 54 x 38 cm, sign. vzadu Franck Alasseur

18 000 Kč
(€ 750)



311



314



312



313



315

311. Křištof Kintera (1973)

Z cyklu One or Two of Crowd

airbrush, papír, 2008, 82 x 113 cm, sign. zezadu Křištof Kintera 2008, rám, uvolněný rám

PROVENIENCE: antiqari.at Radhošťská

15 000 Kč
(€ 625)

312. Jaromír 99 (1963)

Příjezd

giclée tisk, papír, 2023, 45 x 63,5 cm, sign. PD Jaromír 99, č. 3/3, ilustrace ke knize Kateřiny Tučkové Bílá voda

9 000 Kč
(€ 375)

313. Michal Škapa (1978)

Stay Strong

serigrafie, 2022, 56 x 40 cm, sign. PD Michal Škapa 2022, autorský tisk, Jeden z nejlepších streetartistů současnosti Michal Škapa vytvořil ve spolupráci s Českou obcí sokolskou (ČOS) a uměleckým projektem Sport in Art grafický list Stay strong / stop the war. Název edice grafic. listů, kterou sokolové chtějí pomoci lidem na Ukrajině. Grafice formátu A2 vyrobené technikou sítotisku dominuje letící sokol a ukrajinské barvy. Nápisy jako Stop The War a Stay Strong jsou jasným vzkazem a odsouzením ruské invaze.

PROVENIENCE: Antikvariát Dlážděná

2 500 Kč
(€ 105)

314. Jakub Špaňhel (1976)

Jan Nepomucký

litografie, 2020, 62 x 43 cm, sign. PD Špaňhel, A. T.

2 500 Kč
(€ 105)

315. Jakub Kalousek (1958)

Mild Resolutions of Symptoms

litografie, 1994, 49,3 x 65,3 cm, sign. PD JKalousek 94, č. 30/30

PROVENIENCE: Antikvariát Ostrovní

900 Kč
(€ 38)



316



317

316. Alois Fišárek (1906–1980)

Zátiší

olej, sololit, 1942, 55 x 55 cm, sign. PD Fišárek 42, rám

PROVENIENCE: Antikvariát Ostrovní

14 800 Kč
(€ 617)

317. Václav Haise (1903–1990)

Kytice

olej, sololit, 64 x 48 cm, sign. PD V. Haise, rám, na rámu oděrky

PROVENIENCE: Antikvariát Ostrovní

6 500 Kč
(€ 271)



318



319

318. František Viktor Mokry (1892–1975)

Cyklus Rozmary: Krutá chvíle

tempera, kvaš, tuš, papír, 18 x 27,5 cm, sign. PD F.V. Mokry, rám, vzadu štítek s popisem, č. 1271

PROVENIENCE: Antikvariát Ostrovní

1 800 Kč
(€ 75)

319. František Viktor Mokry (1892–1975)

Stará réva

tempera, kvaš, papír, 28 x 34 cm, sign. PD F.V. Mokry, rám

PROVENIENCE: Antikvariát Ostrovní

4 400 Kč
(€ 184)



320

320. Pavel Šimon (1920–1958)

Ilustrace

akvarel, papír, 20,5 x 16,8 cm, sign. PD P. Šimon

PROVENIENCE: Antikvariát Ostrovní

1 800 Kč
(€ 75)



321



323



324



322



325

321. František Václav Süsler (1890–1956)

Rodina

olej, sololit, 26,5 x 22,5 cm, sign. PD Süsler, rám

PROVENIENCE: Antikvariát Ostrovní

2 400 Kč
(€ 100)

322. Král

Akt v červených punčočkách

akvarel, tužka, papír, 19,5 x 14 cm, sign. PD Král, pasparta

PROVENIENCE: Antikvariát Ostrovní

2 500 Kč
(€ 105)

323. Zdeněk Kleindienst (1925–2012)

Figurální kompozice

uhel, papír, 1972, 59 x 39 cm, sign. DU Zd. Kleindienst, rám

PROVENIENCE: antiqari.at Radhošťská

1 000 Kč
(€ 42)

324. Richard Wiesner (1900–1972)

Žena

akvarel, tuš, papír, 38 x 19,5 cm, sign. PD RWiesner, pasparta

PROVENIENCE: Antikvariát Ostrovní

4 600 Kč
(€ 192)

325. Jindra Ulrich (1939)

Z Myšišvorie do Kočkulínová

olej, dřevo, 1991, 12 x 14 cm, sign. LD JU91, autorský rám

PROVENIENCE: antiqari.at Radhošťská

2 500 Kč
(€ 105)



326

326. Andrej Bělocvětov (1923–1997)

Ikarův pád

olej, akryl, papír, 1976, 37 x 88 cm, rám

LITERATURA: Andrej Bělocvětov, 2006

VYSTAVENO: Galerie Vltavín, Slyšené obrazy, 25.2. - 27.3. 2026

120 000 Kč
(€ 5 000)



327



328

327. Vladimír Janoušek (1922–1986)

Bez názvu

tuš, papír, 1959, 1962, 29,8 x 20,8cm, sign.
PD VJ 59, VJ62, rám

3 500 Kč
(€ 146)

328. Cecilie Marková (1911–1998)

Kristus

pastel, papír, 43 x 30cm, vzadu podpis
a věnování C. Marková 24.1. 1974, rám,
vzadu připsáno věnování

PROVENIENCE: Antikvariát Ostrovní

2 400 Kč
(€ 100)



329



330

329. Karel Valter (1909–2006)

Sušení prádla

tuš, akvarel, kvaš, papír, 1987, 25 x 28cm,
sign. PD Sušení prádla 87 VALTERK, tento
umělecky nekonvenční malíř se prosadil
také jako grafik a fotograf. Po druhé světové
válce se jeho hlavním tématem stala krajina,
příroda. Na tvorbě z tohoto období je
dodnes oceňováno jeho nesmírně originální
vidění světa, které dokázal velmi osobitým
a pečlivě tvarově i barevně promyšleným
stylem přenést na plátno. Výsledkem je
v českém umění ojedinělé dílo silně působící
na diváka

8 500 Kč
(€ 355)



331

330. Karel Vaca (1919–1989)

Abstrakce

litografie, 1971, 49,5 x 35cm, sign. DU Vaca
71, pasparta, č. 32/100

PROVENIENCE: Antikvariát Ostrovní

2 500 Kč
(€ 105)

331. Pravoslav Sovák (1926–2022)

South West

lept, 29,5 x 37cm, sign. DU Sovák, č. 82/100
PROVENIENCE: Antikvariát Dlážděná

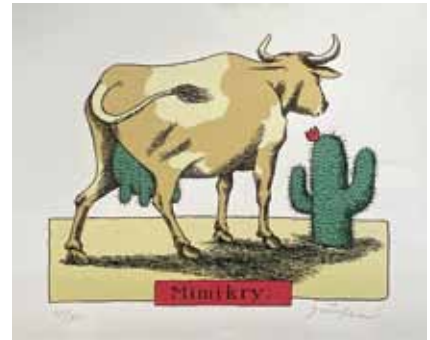
2 500 Kč
(€ 105)



332



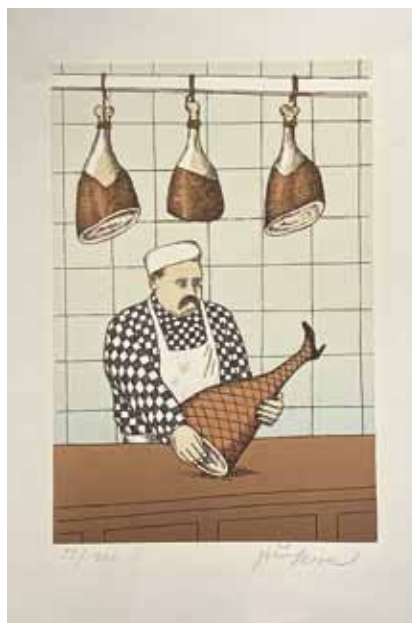
334



336



333



335



337

332. Petr Ptáček (1965)

Wayne Pierce

litografie, 2005, 28,3 x 40,5cm, sign. PD Petr Ptáček 2005, autorský tisk

PROVENIENCE: Antikvariát Dlážděná

2 500 Kč
(€ 105)

333. Jiří Slíva (1947)

The Art of Improvisation

litografie, 16 x 11,5cm, sign. DU Jiří Slíva, č. 14/45

PROVENIENCE: antiqari.at Radhošťská

1 300 Kč
(€ 55)

334. Jiří Slíva (1947)

Sirky

litografie, 25 x 15,5cm, sign. DU Jiří Slíva, č. 24/80

PROVENIENCE: antiqari.at Radhošťská

2 500 Kč
(€ 105)

335. Jiří Slíva (1947)

Řezník

litografie, 25 x 16,5cm, sign. PD Jiří Slíva, č. 53/200

PROVENIENCE: antiqari.at Radhošťská

3 000 Kč
(€ 125)

336. Jiří Slíva (1947)

Kráva (Mimikry)

litografie, 21 x 25cm, sign. PD Jiří Slíva, č. 25/100

PROVENIENCE: antiqari.at Radhošťská

3 000 Kč
(€ 125)

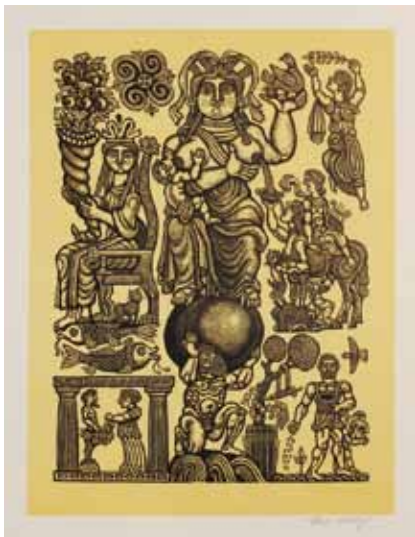
337. Jiří Slíva (1947)

Klaun s jitrnicí

litografie, 32,5 x 22cm, sign. PD Jiří Slíva, č. 37/70

PROVENIENCE: antiqari.at Radhošťská

3 000 Kč
(€ 125)



338

338. Zdeněk Mězl (1934–2016)
Řecký motiv (figurální kompozice)
 litografie, 26,5 x 20 cm, sign. PD Zd. Mězl
 PROVENIENCE: antiqari.at Radhošťská

1 200 Kč
 (€ 50)

339. Zdeněk Mězl (1934–2016)
Rudolf na voze
 dřevoryt, 21,5 x 33,5 cm, sign. PD Zd. Mězl,
 pasparta, rám
 PROVENIENCE: antiqari.at Radhošťská

1 500 Kč
 (€ 63)

340. Zdeněk Mězl (1934–2016)
Rudolf II.
 dřevoryt, 21,6 x 8,3 cm, sign. PD Zd. Mězl,
 rám, muzeální sklo, č. 13/100, v pravém
 dolním rohu papíru nepatrná šedá šmouha
 PROVENIENCE: antiqari.at Radhošťská

2 000 Kč
 (€ 84)

341. Zdeněk Mězl (1934–2016)
Východní větry
 litografie, 1970, 40 x 30 cm, sign. PD Zd.
 Mězl 70
 PROVENIENCE: Antikvariát Dlážděná

3 500 Kč
 (€ 146)

342. Karel Oberthor (1921–1996)
Vella Luka
 monotyp, 1970, 50,5 x 67,5 cm, sign. LD
 K. Oberthor, na zadní straně popsáno
 a značeno autorským razítkem
 PROVENIENCE: Antikvariát Dlážděná

2 000 Kč
 (€ 84)



339



340



341



342



343



344

343. Ota Janeček (1919–1996)

Bárky

litografie, 30,5 x 49cm, sign. PD Ota Janeček, rám, č. 139/200, lehce zažloutlý papír

PROVENIENCE: Antikvariát Ostrovní

6 500 Kč
(€ 271)



345

344. Ludmila Jiřincová (1912–1994)

Milenci

litografie, 16 x 10cm, sign. PD L. Jiřincová, rám

2 000 Kč
(€ 84)

345. Oldřich Jelínek (1930–2025)

Don Quijote II.

litografie, 37,7 x 26,5cm, sign. DU O. Jelínek, č. 6/37

15 000 Kč
(€ 625)



346



347

346. Kamil Lhoták (1912–1990)

Freres Lissac

litografie, 1948, 22,6 x 30,6cm, sign. PD Kamil Lhoták 48, při horním okraji mimo tisk mírně pokrčený a natržený papír

PROVENIENCE: Antikvariát Dlážďená

4 000 Kč
(€ 167)

347. Kamil Lhoták (1912–1990)

Dcera velkoměsta na ploché dráze

tuš, papír, 1950, 22 x 15,3cm, sign. PD Kamil Lhoták 50, rám

30 000 Kč
(€ 1 250)



348

348. Josef Čapek (1887–1945)

Dívčí tvář

linoryt, 24,5 x 19 cm, sign. PD Josef Čapek, rám, grafický list podlepen na japan papíru, místy stopy po vlhkosti a drobné skvrny, při okrajích menší natržení a poškození papíru
LITERATURA: Pavla Pečinková, Josef Čapek: Grafika, Praha 2009, str. 239, č. KG 78

PROVENIENCE: antiqari.at Radhošťská

15 000 Kč
(€ 625)

349. Václav Špála (1885–1946)

Kytice

litografie, 1930, 51 x 40 cm, sign. PD VŠpála, rám

PROVENIENCE: Antikvariát Ostrovní

4 900 Kč
(€ 205)



349



350

350. Bohumil Kubišta (1884–1918)

Autoportrét

linofez, 1918, 23 x 15 cm, monogr v tisku. PD K., rám

PROVENIENCE: antiqari.at Radhošťská

2 100 Kč
(€ 88)

351. Karel Černý (1910–1960)

Dívka u stolu

litografie, 1957, 39,5 x 25,5 cm, sign. PD K. Černý Š 57, rám, č. 30/100

PROVENIENCE: Antikvariát Ostrovní

8 000 Kč
(€ 334)



351



352



353

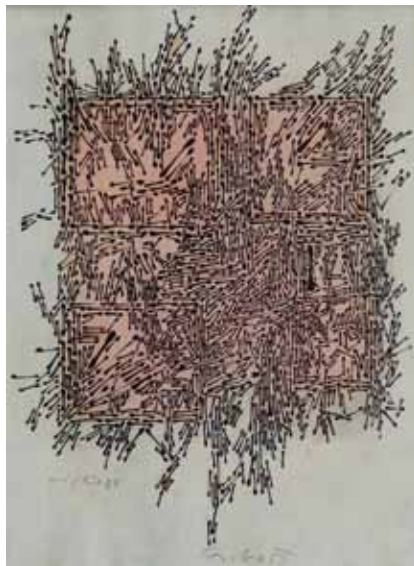
352. Jan Bauch (1898–1995)

Kytice

litografie, 1962, 59,5 x 43 cm, sign. PD Jan Bauch 62, rám, č. 66/200

PROVENIENCE: Antikvariát Ostrovní

3 800 Kč
(€ 159)



354



355

353. Vladimír Sychra (1903–1963)

Dáma se slunečníkem

litografie, 1940, 40 x 35 cm, sign. DU V. Sychra 40, rám, lehce zažloutlý papír, drobné skvrnky na papíře

PROVENIENCE: Antikvariát Ostrovní

1 500 Kč
(€ 63)



356

354. Vladimír Fuka (1926–1977)

Imaginární portrét K.H. Stockhausena

kolorovaná litografie, 1962, 28,5 x 22 cm, sign. DU Fuka 62

PROVENIENCE: Antikvariát Ostrovní

2 800 Kč
(€ 117)

355. František Hodonský (1945)

Krajina - Architektura

litografie, 1990, 65 x 52,5 cm, sign. PD Hodonský 1990, č. 40/50

PROVENIENCE: antiqari.at Radhošťská

2 000 Kč
(€ 84)

356. František Hodonský (1945)

Dvě období

dřevořez, 2002, 20,7 x 13,7 cm, sign. PD Hodonský 02, rám, č. 103/150

PROVENIENCE: Antikvariát Ostrovní

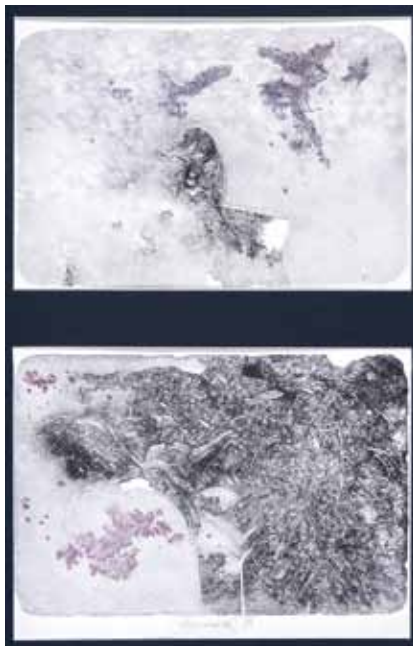
4 900 Kč
(€ 205)



357



358



359



360

357. Jiří Trnka (1912–1969)

Ptáček

litografie, 13,5 x 8 cm, sign. DU Jiří Trnka

PROVENIENCE: Antikvariát Ostrovní

500 Kč

(€ 21)

358. Václav Zykmond (1914–1984)

Ikarův pád

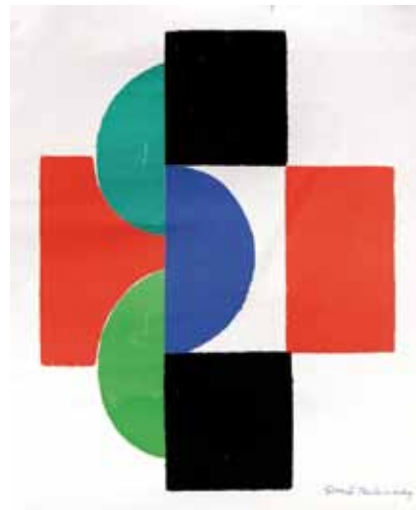
lept, 1946, 10,7 x 6,2 cm, sign. PD

V Zykmond 46, rám, zažloutlý papír

PROVENIENCE: Antikvariát Ostrovní

700 Kč

(€ 30)



361

359. Albin Brunovský (1935–1997)

Útěk z července II. - III.

2x litografie, 1970, 2x 24 x 36 cm, sign. PD

A Brunovský 1970, přichyceno k paspartě

LITERATURA: soupis A. Brunovský:

Kompletní grafické dílo, Bratislava 2004, č.

342 a 343

25 000 Kč

(€ 1 042)

360. John Harris

Scenes on the Road or a Trip to Epsom and back

akvatinta, 32,5 x 50 cm, rám

PROVENIENCE: Antikvariát Ostrovní

3 500 Kč

(€ 146)

361. Sonia Delaunay (1885–1979)

Barevný rytmus

serigrafie, 1975, 47,5 x 36,5 cm, značeno

v tisku PD Sonia Delaunay, serigrafie

podle originálního díla. Vydáno v roce

1975 u příležitosti retrospektivní výstavy

v Antverpách v Belgii, v celkovém nákladu

2000 výtisků, po okrajích pomačkané,

nahore mírně natržené

PROVENIENCE: antiqari.at Radhošťská

1 000 Kč

(€ 42)



362



363

**362. David II Teniers
Personifikace hmatu**

lept, 7 x 5 cm, rám, předloha David Teniers II (1610 -1690), monogr. v tisku DT. Drobná žánrová grafika z cyklu alegorií pěti smyslů představuje personifikaci hmatu. Polopostava muže v prostém oděvu je zachycena v okamžiku bolesti – právě si poranil prst nožem a reaguje spontánním výkřikem. Výjev je koncipován bez idealizace, s důrazem na bezprostřední fyzický prožitek, což odpovídá nizozemské tradici každodenních scén a smyslového realismu

PROVENIENCE: antiqari.at Radhošťská
2 000 Kč
(€ 84)



364



365

363. Julius Mařák (1832–1899)

Krajina s pasáčkem ovcí

heliogravura, 36 x 57 cm, PD věnování Julia Mařáka, rám, značeno LD Julius Mařák pinxit a PD Blechinger und Leykauf, hel. und imp.

PROVENIENCE: antiqari.at Radhošťská
1 000 Kč
(€ 42)



366

364. Carl Thiemann (1881–1966)

Staroměstské náměstí

kolorovaný dřevoryt, 18,5 x 14 cm, sign. PD C. Thiemann, rám, poškozený rám
PROVENIENCE: antiqari.at Radhošťská

1 400 Kč
(€ 59)

365. Jaroslav Skrbek (1888–1952)

Staroměstský orloj

lept, 1929, 38 x 29,5 cm, sign. PD Jaroslav Skrbek 1929, rám, ze zadu věnování autora, papír zažloutlý

PROVENIENCE: antiqari.at Radhošťská
1 000 Kč
(€ 42)

366. Štefan Leonard Kostelevník (1900–1949)

Cyril a Metoděj - Otčenáš

chromolitografie, 40 x 24,5 cm, značeno PD Štefan L. Kostelníček, rám, LD značeno LÁM Užhorod, mírně zažloutlý papír
PROVENIENCE: Antikvariát Dlážďená

2 000 Kč
(€ 84)



367



369



368

368. Neznámý autor

Shunga

japonský dřevoryt, 19,5 x 24 cm, rám, potřhané a slepené, místy stopy po vlhkosti, mírně poškozený rám

PROVENIENCE: antiqari.at Radhošťská

2 100 Kč
(€ 88)

369. Chikanobu Toyohara (1838–1912)

Kimono

japonský dřevoryt, 35 x 23 cm, rám, místy žluté fleky, poškozený rám

PROVENIENCE: antiqari.at Radhošťská

1 400 Kč
(€ 59)

367. Neznámý autor

Gejša

japonský dřevoryt, 35,8 x 23,5 cm, rám, mírně poškozený rám, v pravém horním rohu stopy po vlhkosti, zažloutlý papír

PROVENIENCE: antiqari.at Radhošťská

1 400 Kč
(€ 59)



370



371

370. Vladimír Suchý (1923–1998)

František Tichý

olej, sololit, 1995, 51 x 48 cm, sign. PD Vlad. Suchý 95, rám, vzadu štítek ČFVU, na rámu drobné oděrky

PROVENIENCE: Antikvariát Ostrovní

8 000 Kč
(€ 334)

371. Filip Nádvořník (1995)

Pannage

olej, plátno, 96 x 79,5 cm, napínací rám

PROVENIENCE: Antikvariát Dlážděná

5 000 Kč
(€ 209)



372



373

372. Birgitt Fischer (1972)

Serie Fashion Dschungellamp

olej, plátno, 2015, 20,5 x 20,5 cm, signováno a popsáno na zadní straně, napínací rám

PROVENIENCE: Antikvariát Dlážděná

3 000 Kč
(€ 125)

373. Birgitt Fischer (1972)

Serie Fashion Franzose

olej, plátno, 2015, 20,5 x 20,5 cm, signováno a popsáno na zadní straně, napínací rám

PROVENIENCE: Antikvariát Dlážděná

3 000 Kč
(€ 125)



374



375

374. Ivana Šrámková Šolcová (1960)

2 Sochy

lept, akvatinta, 64,8 x 49,5 cm, sign. PD Ivana Šolcová, autorský tisk

PROVENIENCE: Antikvariát Ostrovní

2 000 Kč
(€ 84)

375. Ondřej Pavlík (1938)

Kompozice

olej, plátno, 1969, 70 x 55,5 cm, sign. PD Pavlík 69, napínací rám

PROVENIENCE: Antikvariát Dlážděná

2 500 Kč
(€ 105)



376



377

376. Marie Luisa Hlobilová (1946)
Podzimní motiv
 olej, překližka, koláž, 45 x 27 cm, sign. PD M.L. Hlobilová, vzadu popsáno
 PROVENIENCE: Antikvariát Ostrovní
4 000 Kč
 (€ 167)



378



379

377. Marie Luisa Hlobilová (1946)
Zlaté tóny
 olej, dřevo, 80 x 45 cm, sign. PD M.L. Hlobilová, vzadu popsáno
 PROVENIENCE: Antikvariát Ostrovní
15 000 Kč
 (€ 625)

378. Marie Luisa Hlobilová (1946)
Zimní panorama se sv. Mikulášem
 olej, plátno, 2005, 50 x 65 cm, sign. PD M.L. Hlobilová, rám, vzadu popsáno
 PROVENIENCE: Antikvariát Ostrovní
15 000 Kč
 (€ 625)



380

379. Bohumír Bob Hochman (1958)
Planeta dychtivých snů
 špachtlová a štětčková technika, akryl, japonská tuš, plátno, 2024, 60 x 50 cm, sign. PD Bob H 2024, napínací rám, na zadní straně značeno autorským razítkem a popsáno autorem, autor ve své charakteristické práci slučuje zájem o kaligrafii a surrealismus, na zadní straně značeno autorským razítkem a popsáno autorem
 PROVENIENCE: získáno z ateliéru autora, Antikvariát Dlážděná
4 000 Kč
 (€ 167)

380. František Ringo Čech (1943)
Smolný den
 serigrafie, 1989, 27 x 38,5 cm, sign. PD Frt. Ringo Čech 89, pasparta, č. 45/200
1 000 Kč
 (€ 42)



381

381. Vladimír Brunton (1961)

Po skončení afterparty

fotografie nalepaná na překližce, 2011, 72 x 55 cm, sign. PD. V. Brunton, na zadní straně popsáno autorem a značeno autorským, místy lehce poškozeno

PROVENIENCE: Antikvariát Ostrovní

4 000 Kč
(€ 167)



382

382. Jan Saudek (1935)

Veronika

autorsky kolorovaná fotografie, 1980, 20,5 x 25,5 cm, sign. PD Jan Saudek, #120

18 000 Kč
(€ 750)



383



383



383



383



383



383



383



383



383



383



383



383

383. André Masson (1896–1987)

L'âne D'Or (Zlatý osel)

15x litografie, ruční papír Arches, různé velikosti cm, vše sign. PD André Masson, č. 49/85, LD slepotiskové razítko Ateliér André Masson
PROVENIENCE: Antikvariát Ostrovní

29 000 Kč
(€ 1 209)



384

384. Bohuslav Reynek (1892–1971)

Z cyklu Pastorale XI

suchá jehla, 1942–47, 10,5 x 7,8 cm, sign. PD Reynek, rám

LITERATURA: uvedeno: <http://catalogue-bohuslavreynek.com/> Catalogue raisonné et illustré des peintures, dessins et gravures. Cyklus Pastorale N12 Pastorale XI

25 000 Kč
(€ 1 042)

REJSTŘÍK

A lasseur Franck	309	Jaromír 99	312	Saudek Jan	382
Anderle Jiří	29,30	Jelínek Oldřich	345	Sedláček František Daněk	175
Anderlová Alena	294	Jiřincová Ludmila	344	Schmidt Oskar	257
B achová Ivana	305	K aláb František	143,144,145,146	Schönpflug Fritz	192-199
Balcar Jiří	138,139	Kalousek Jakub	315	Sklenář Zdeněk	28
Bauch Jan	352	Kilian Josef	280	Skrbek Jaroslav	365
Bělocvětov Andrej	53,54,55,56,75,76, 124,125,126,127,326	Kintera Krištof	311	Slíva Jiří	333,334,335,336,337
Bičovská Jaroslava	301,302	Kleindienst Zdeněk	323	Souček Karel	59,60,102,103,104,105,106
Bím Tomáš	7,8,9,10	Klímeš Svatopluk	121	Sovák Pravoslav	331
Bláha Václav	115	Kodl Jiří	265	Stretti Jakub	91,92,93,94
Bláha st. Václav	122	Kolář Jiří	45,46,47,48,49,50,61	Středoevropský malíř 1. třetiny 19. stol.	181
Born Adolf	1,2,3,150,151	Komárek Vladimír	100	Suchánek Vladimír	137
Bradáček Jiří	248	Konůpek Jan	165,262	Suchý Vladimír	370
Brunovský Albín	31,32,33,359	Kornatovský Jiří	12	Süsser František Václav	321
Brunton Vladimír	381	Kosteletník Štefan Leonard	366	Svoboda Jiří	87
Buben Franta	256	Kotík Pravoslav	77	Sychra Vladimír	353
Bubeníček Jindřich	264	Král	322	Sýkora Gustav	191
Bubeníček Ota	176	Králík Jan Jiří	83	Š alamoun Jiří	153
Burant František	225	Krčil Josef	281	Šerých Jan	210,211,212,213
Burian Zdeněk	140	Kremlička Rudolf	263	Ševčík Miloš	44,73,74
C laire Harrison	119	Kubín Otakar	24,25	Šimek Václav	66
Č apek Josef	348	Kubišta Bohumil	350	Šimon Pavel	258,320
Čech František Ringo	380	Kudlák Ludovít	267	Šimon Tavič František	166-171,185
Černý Karel	351	Kuklík Ladislav	226	Šimotová Adriena	241
D alí Salvador	149	Kulhánek Oldřich	4,5,6	Škapa Michal	313
de Jongh Gabriel	277	L acina Bohdan	81	Špála Václav	349
Dědičová Martina	299,300	Lamr Aleš	40,42,43	Špálová Milada	253
Dědina Jaroslav	278,289	Langer Karel	178	Špaňhel Jakub	314
Delaunay Sonia	361	Lhoták Kamil	58,346,347	Šrámková Šolcová Ivana	374
Demel Karel	218,219,220,221,222,223,224	Liesler Josef	107-114	Štech Adam	96
Dobeš Ludva	275	M alát Radim	78	Švankmajer Jan	20,21,22,23,156-160
Duchoslav František Ludvík	291	Marková Cecilie	328	T eniers David II	362
Dvořák Karel	245	Mařák Julius	363	Thiemann Carl	364
E duard	261	Mařenec Miroslav	310	Tichý František	16,17,18
Eliáš ml. Bohumil	62	Masson André	383	Tinguely Jean	148
F ilipovič Vlado	276	Max František	283,284	Toyohara Chikanobu	369
Fischer Birgitt	372,373	Metta	282	Trabura Roman	88,89
Fišárek Alois	316	Mézl Zdeněk	338,339,340,341	Trnka Jiří	357
Foltýn František	179,180	MICL	97	U lrich Jindra	325
Forsterová Andrea	303	Miffek Lukáš	98	Urban František	182
Franta Roman	95	Mokry František Viktor	318,319	V aca Karel	330
Frind Martin	90	Mrázek Alex	246	Válová Květa	14,15
Fuka Vladimír	354	Mrázek Jiří	120	Valter Karel	39,41,329
G ross František	26,27,57	Mrkvička Otakar	162,163,164	Vasarely Victor	147
Gruber Ivan	128-135	Mucha Alfons	68	Velčovský Josef	155
Gutfreund Otto	242,243,244	N ačeradský Jiří	34,35,36,37	Vobecký František	254
H aise Václav	252,317	Nádvořík Filip	371	Vožniak Jaroslav	161
Halberšát Eduard	306,307	Nejedlý Otakar	285	Vyleťalová Olga	297,298
Hampl Josef	214,215,216,217	Neurčený autor	286	Vysušil Karel	154
Harris John	360	Nevečeřa	279	W iesner Richard	324
Hayek Pavel	13	Novák Láďa	266	Windsorová Lucie	304
Hejna Václav	249,290	Novák Vladimír	52	Z ikmund František	250
Hlobilová Marie Luisa	376,377,378	O berthor Karel	342	Znoj Jan	67
Hložník Vincent	227	Ouhel Ivan	38,51,71,72	Zrzavý Jan	19,141,142
Hodonský František	70,355,356	P acovská Květa	152	Zykmund Václav	358
Hochman Bohumír Bob	379	Pavlík Ondřej	375	Ž enatá Kamila	295,296
Holub Josef	177	Peroutka Bedřich	269	Žufan Bořivoj	274
Holý Miloslav	251	Preissig Vojtěch	69		
Hospberger Emanuel	272	Příhoda Václav	270,271,287		
Hubatka František	308	Ptáček Petr	332		
Hůrka Otakar	172,173	R ada Pravoslav	63,64,65		
C haba Karel	101	Rajský Smolík Emanuel	259		
Chadima Jiří	84,85	Reiter Gustav	273,288		
Chatrný Ivan	11	Reynek Bohuslav	384		
I stler Josef	79,80	Rittstein Michael	116,117,118,200-209		
J aneček Ota	99,343	Rolin Viktor	174		
Janoušek Vladimír	327	Ronek Jaroslav	255		
Janoušková Věra	82	Roubalík Bohumír	190		
		Rožánek Václav	292		
		Růžička Aleš	123		
		Říha František	86,268		
		S alajka Martin	293		

Aukční vyhláška Klubu dražitelů

Aukční síň Vltavín s.r.o.

Průběh aukce se řídí právními předpisy ČR

1. Vyhlašovatel Aukční síň Vltavín s.r.o., Masarykovo nábřeží 36, 110 00 Praha 1, IČ : 25086600, DIČ: CZ25086600 provádí dražbu na žádost vlastníků dražených předmětů dne: 18. 06. 2026 v 18.00 hodin, místo: Aukční síň Vltavín s.r.o., Masarykovo nábřeží 36, 110 00 Praha 1

2. Živá aukce se řídí podmínkami Aukčního řádu, který je v plném rozsahu k dispozici na internetových stránkách Aukční síň Vltavín s.r.o. a je zároveň k dispozici i v dražební místnosti a zejména je nedílnou součástí registrace účastníka aukce.

3. Průběh živé aukce je rozdělen do dvou dražebních bloků. Všechna dražená díla jsou zveřejněna na webových stránkách www.auctions-art.cz a je na ně možno učinit tzv. první podání. První podání na dražená díla je ukončeno 18. 06. 2026 v 15:00 hod. První kolo dražby se počíná datem a hodinou uvedenými v dražebním katalogu.

Výše nejnižšího podání (vyvolávací cena) je zveřejněna v aukčním katalogu, může však být navýšena písemnými nabídkami nebo nabídkami registrovaných dražitelů v rámci prvního podání. První kolo dražby probíhá dle informací uvedených v dražebním katalogu.

4. Dražební předměty jsou označeny a popsány včetně uvedení nejnižšího podání (vyvolávací cena) v dražebním katalogu, který je přílohou a nedílnou součástí této dražební vyhlášky. Předměty budou draženy v pořadí uvedeném v katalogu.

5. Vyhlašovatel zajistí při aukci vyvolání předmětu jeho pořadovým číslem. Po vyvolání předmětu mohou dražitelé činit příhozy zvednutím dražebního čísla. Dražba předmětu se koná, pokud dražitelé činí příhozy. Za příhozy se přitom považuje:

- a) 100,- Kč, činí-li okamžitá aukční cena méně než 5.000 Kč,
- b) 500,- Kč, činí-li okamžitá aukční cena alespoň 5.000 Kč, ale méně než 10.000 Kč,
- c) 1.000,- Kč, činí-li okamžitá aukční cena alespoň 10.000 Kč, ale méně než 20.000 Kč,
- d) 2.000,- Kč, činí-li okamžitá aukční cena alespoň 20.000 Kč, ale méně než 50.000 Kč,
- e) 5.000,- Kč, činí-li okamžitá aukční cena alespoň 50.000 Kč, ale méně než 100.000 Kč,
- f) 10.000,- Kč, činí-li okamžitá aukční cena alespoň 100.000 Kč, ale méně než 500.000 Kč
- g) 50.000,- Kč, činí-li okamžitá aukční cena alespoň 500.000 Kč, ale méně než 1.000.000 Kč
- h) 100.000,- Kč, činí-li okamžitá aukční cena alespoň 1.000.000 Kč, ale méně než 10.000.000 Kč
- i) 200.000,- Kč, činí-li okamžitá aukční cena 10.000.000 Kč a více.

O pořadí příhozů rozhoduje osoba pověřená konáním aukce (licitátor).

Vydražiteli je účtována k vydražené ceně provize ve výši 24% včetně DPH, dle zákona.

6. Dražitel, který má zájem účastnit se prvního podání, je povinen provést registraci dražitele na webových stránkách Aukční síň Vltavín, www.auctions-art.cz.

7. Dražitel může dražit kteroukoli věc i bez své osobní přítomnosti na aukci - vyhotoví-li písemnou plnou moc k zastoupení na aukci, určí-li věci, které za něho má vyhlašovatel dražit - určí-li limit, do kterého za něho má vyhlašovatel přihazovat, a to pro každou věc zvlášť - dražit po telefonu lze po písemné dohodě. Tyto limity lze po přihlášení zadávat i po internetu.

8. Vyhlašovatel zahrne nabídku účastníka do aukce, odpovídá-li její obsah AŘ. Stanoví-li vyhlašovatel v konkrétní aukci lhůtu pro předložení nabídek, nelze zahrnout nabídku účastníka do aukce po takto stanovené lhůtě. Účastník nemůže odvolat svojí nabídku.

9. Vyhlašovatel si vyhrazuje právo změnit nebo zrušit konkrétní aukci.

Aukční síň Vltavín s.r.o.

DŮLEŽITÁ UPOZORNĚNÍ

1. Za každou vydraženou věc je účtováno k tíži kupujícího (vydražitele) 24% aukční provize z dosažené ceny včetně DPH. Provize se zaokrouhluje na celých 50,- Kč nahoru. Kvittance o zaplacení je součástí dokladu o zaplacení kupní ceny.

2. Exponáty budou draženy v pořadí, které odpovídá tomuto katalogu.

3. Aukce bude probíhat po jednotlivých částech, přičemž po každé části bude následovat platební pauza. V této pauze je možné zaplatit exponáty, které byly v předchozí části vydraženy. Ukončení jednotlivých částí je v katalogu vyznačeno..

4. Poškození odpovídající běžnému opotřebení exponátů s ohledem na jejich stáří se v katalogu neuvádějí. Reklamace na zboží vydražené v aukční síni se nepřijímají, zboží vydražené na základě plné moci udělené aukční síni lze reklamovat nejpozději při převzetí.

5. Osoby účastníci se aukce se svou přítomností podřizují podmínkám obsaženým v aukční vyhlášce

6. Licitátor může kdykoli v průběhu aukce, nejpozději však do 30 min. po licitaci poslední položky, nabídnout do aukce kteroukoli položku dříve draženou neúspěšně nebo nezaplacenou.

7. Položky označené písmenem „ P “ může dražit pouze občan ČR, který se při placení prokáže platným občanským průkazem.

